

## Проект лесовосстановления на лесном участке № 5 / 2023 год

Лесовосстановление: искусственное (естественное, искусственное, комбинированное)

Субъект Российской Федерации: Ленинградская область

Лесной район: Балтийско-Белозерский таежный район

### Характеристика местоположения лесного участка:

Лесничество: Любанское

Участковое лесничество: Шапкинское

Урочище:

№ Квартала: 16

№ Выдела: 11,13,14

Площадь лесного участка, га: 2,5

(исходные данные для проекта лесовосстановления: материалы обследования лесного участка при выборе способа лесовосстановления, план лесного участка, масштаб 1:10 000 прилагаются к проекту лесовосстановления)

### Характеристика лесорастительных условий лесного участка:

Рельеф участка (уклон): равнинный

Гидрологические условия (увлажнение): выд.11.14 - недостаточно дренированные равнины с ослабленным стоком и застойным переувлажнением\$ выд. 13 - плоские участки равнин с высоким уровнем грунтовых вод, долины ручьев

Почва: выд. 11,14 - торфянисто- грубогумусные, песчаные, суглинистые, влажные; выд. 13 - влажно- мулевые, перегнойно- торфянистые глееватые и суглинистые

### Характеристика площадей лесного участка:

вырубка 2022 года, тип леса : выд. 11,14 - ельник;-черничный влажный чв В3, тип вырубки - долгомошный (Д); выд. 13 - ельник травяно- таволжный тт С4, тип вырубки таволговая (Т)

(вырубки, гари, прогалины, иные не занятые лесными насаждениями или предназначенные для лесовосстановления земли)

### Характеристика вырубки:

Количество пней, тыс. штук/га: 0,4

Характер и размещение оставленных деревьев и кустарников (куртины, полосы, групповое, равномерное): -

Степень задернения почвы (слабая, средняя, сильная): слабая

Степень минерализации почвы (% от площади лесного участка): 0%

Состояние очистки от порубочных остатков и валежника (захламленность, м3): отсутствует (до 5 м.куб/га)

а) отсутствует (до 5 м3/га); б) слабая (5-20 м3/га); в) средняя (20-50 м3/га); г) сильная (более 50 м3/га).

Категория доступности для техники: доступная

а) доступная;

б) требуется узкополосная расчистка без корчевки пней;

в) требуется узкополосная расчистка;

г) требуется широкополосная расчистка с корчевкой пней.

### Характеристика имеющихся подроста и молодняка лесных древесных пород:

состав пород: 10Е

средний возраст, лет: 8

средняя высота, м: 0,9

количество деревьев и кустарников, тыс. штук/га: 0,4

размещение их по площади лесного участка (равномерное, неравномерное, групповое): равномерное

состояние лесных насаждений и их оценка: удовлетворительное

### Проектируемый способ лесовосстановления:

искусственное лесовосстановление

(естественное лесовосстановление, искусственное лесовосстановление, комбинированное лесовосстановление (посев, посадка))

**Обоснование проектируемого способа лесовосстановления основных лесных древесных пород восстанавливаемых лесов с учетом особенностей производства работ в различных категориях защитных лесов и особо защитных участках лесов (для лесных участков, предназначенных для проведения лесовосстановления, на которых лесовосстановительные мероприятия осуществляются лицами, указанными в подпункте "а" пункта 6 Правил, государственными (муниципальными) учреждениями, указанными в подпункте "б" пункта 6 Правил)**

недостаточное количество подроста хозяйственно-ценных пород

**Сроки и технологии (методы) выполнения работ по лесовосстановлению (для лесных участков, предназначенных для проведения лесовосстановления, на которых лесовосстановительные мероприятия осуществляются лицами, указанными в подпункте "а" пункта 6 Правил, государственными (муниципальными) учреждениями, указанными в подпункте "б" пункта 6 Правил)**

Механизированная обработка почвы, осень 2023 года, напашка плужных борозд глубиной до 30 см, ЛХТ-100 в сцепке с плугом ПЛ-1. Расстояние между центрами борозд - 6 м, формирование двух отвалов шириной не менее 50 см. Борозды прямолинейные, направлены вдоль волоков, направление с СЗ на ЮВ. Посадка лесных культур - осень 2023 года. Схема размещения: расстояние между рядами 1,0 м x 5,0 м, в рядах 1,6 м (в оба пласта борозды). Схема размещения пород: Е-Е-Е-Е.

Прокладка минерализованных полос по периметру участка протяженностью 849 м

**Сроки и технологии (методы) выполнения работ по агротехническим уходам (для лесных участков, предназначенных для проведения лесовосстановления, на которых лесовосстановительные мероприятия осуществляются лицами, указанными в подпункте "а" пункта 6 Правил, государственными (муниципальными) учреждениями, указанными в подпункте "б" пункта 6 Правил)**

2024 год - 1 уход - уничтожение травянистой растительности в рядах культур; 2025 год - 1 уход - уничтожение травянистой растительности в рядах культур; 2026 год - 1 уход - уничтожение травянистой и нежелательной древесной растительности в рядах культур. При необходимости - дополнение лесных культур.

**Сроки и технологии (методы) выполнения работ по лесоводственным уходам (для лесных участков, предназначенных для проведения лесовосстановления, на которых лесовосстановительные мероприятия осуществляются лицами, указанными в подпункте "а" пункта 6 Правил, государственными (муниципальными) учреждениями, указанными в подпункте "б" пункта 6 Правил)**

Уничтожение нежелательной древесной растительности 2027 г.

**Требования к используемому для лесовосстановления посадочному (посевному) материалу:**

Порода: Ель европейская

Вид посадочного материала (сеянцы, саженцы с открытой (закрытой) корневой системой, селекционная категория происхождения семян, лесосеменной район): сеянцы ЗКС стандартные

Возраст, лет: 2

Высота, см: 12

Диаметр корневой шейки, мм: 2 мм.

**Характеристика посевного материала:**

**Требования к молоднякам, площади которых подлежат отнесению к землям, на которых расположены леса, для признания работ по лесовосстановлению законченными (для лесных участков, предназначенных для проведения лесовосстановления, на которых лесовосстановительные мероприятия осуществляются лицами, указанными в подпункте "а" пункта 6 Правил, государственными (муниципальными) учреждениями, указанными в подпункте "б" пункта 6 Правил):**

Порода: Ель

Возраст, лет: не менее 10 лет

Количество деревьев основных лесных древесных пород, тыс. штук/га: не менее 2,0 тыс. шт./га

Средняя высота, м: 0,7

Объем работ по лесовосстановлению (площадь лесовосстановления, га) (для лесных участков, предназначенных для проведения лесовосстановления, на которых лесовосстановительные мероприятия осуществляются лицами, указанными в подпункте "а" пункта 6 Правил, государственными (муниципальными) учреждениями, указанными в подпункте "б" пункта 6 Правил)

2,5

Проектируемый объем работ по лесовосстановлению (для лесных участков, предназначенных для проведения лесовосстановления, на которых лесовосстановительные мероприятия осуществляются лицами, указанными в подпункте "а" пункта 6 Правил, государственными (муниципальными) учреждениями, указанными в подпункте "б" пункта 6 Правил):

площадь лесовосстановления, га: 2,5

количество жизнеспособных растений основных лесных древесных пород, тыс.штук /га: 2

количество жизнеспособных растений основных лесных древесных пород на всей площади, тыс. штук: 5

Исполнитель работ по лесовосстановлению:

ВрИО Директора ГБПОУ ЛО "Лисинский  
лесной колледж"

Должность (При наличии)

ДОКУМЕНТ ПОДПИСАН  
ЭЛЕКТРОННОЙ ПОДПИСЬЮ

Сертификат: 5A 36 E7 B9 FF 67 13 68 F9 BB C9 82 28 19 A6 12  
Владелец: Садовский Александр Николаевич,  
Действителен: с 22.03.2023 по 14.06.2024

Подпись

Садовский Александр Николаевич  
(Фамилия, имя, отчество -  
последнее при наличии)

09.10.2023

Число, месяц, год

**АКТ № 3**  
**ОБСЛЕДОВАНИЯ УЧАСТКА**  
**ПРИ ВЫБОРЕ СПОСОБА И ТЕХНОЛОГИИ ЛЕСОВОССТАНОВЛЕНИЯ**

1. Лесничество Любанское
2. Участковое лесничество Шапкинское
3. Номер(а) лесного квартала 16
4. Номер(а) лесотаксационного выдела (выделов): 11,14,13
5. Площадь участка, с точностью до 0,0000 га: выдел 11 - 0,4 га, выдел 14 - 1,9 га, выдел 13 - 0,2 га.
6. План лесного участка (прилагается к акту)
7. Категория площадей участка лесовосстановления: вырубка 2022 года, лесная декларация № 6-2022 от 19.07.2022 года  
*(вырубка, гарь, иная (год, месяц))*
8. Наименование организации и основания возникновения обязательств ГПБОУ ЛО «Лисинский лесной колледж», договор постоянного (бессрочного) пользования № 1 от 28.05.2009 года  
*(номер договора аренды лесного участка, постоянного (бессрочного) пользования, безвозмездного пользования, сервитута, номер лесной декларации, основания для перевода в земли иных категорий)*
9. Исходный породный состав участка лесовосстановления выдел 11 - 5ЕЗЕ1Б1Ос, выдел 14 - 5ЕЗБ2Ос+С, выдел 13 - 8Б2Е+Олч  
*(до вырубки, гари, гибели)*
10. Условия для работы техники:
  - 10.1. Количество пней 400 шт./га, средний диаметр 26 см
  - 10.2. Захламленность, м<sup>3</sup>/га отсутствует  
*(отсутствует - менее 5 м<sup>3</sup>/га, слабая - 5 - 20 м<sup>3</sup>/га, средняя - 20 - 50 м<sup>3</sup>/га, сильная > 50 м<sup>3</sup>/га)*
  - 10.3. Доступность для работы техники доступна без расчистки и корчевки пней
11. Характеристика природно-климатических и лесорастительных условий лесного участка:
  - 11.1. Лесорастительная зона Таежная
  - 11.2. Лесной район Балтийско-Белозерский таежный район РФ
  - 11.3. Целевое назначение лесов Эксплуатационные леса
  - 11.4. Рельеф равнинный
  - 11.5. Почва: выдел 11 - торфянисто-грубогумусные, песчаные, суглинистые, влажные; выдел 14 - торфянисто-грубогумусные, песчаные, суглинистые, свежие; 13- влажно-мулевые, перегнойно-торфянистые глееватые и суглинистые.  
*(тип, степень увлажнения, механический состав)*
  - 11.6. Тип леса (тип вырубки, тип лесорастительных условий) выдел 11 - ельник черничный влажный, вырубка долгомошная - Д; выдел 14 - ельник черничный влажный, вырубка долгомошная - Д; выдел 13 - ельник травяно-таволжный ТТ-С4, вырубка - таволговая Т.
  - 11.7. Степень задернения почвы моховая, слабая  
*(отсутствует - до 10%%, слабая - 11-30%%, средняя - 31-50%%, сильная >50%%)*
12. Характеристика подроста главных (целевых) пород (перечетная ведомость прилагается): Ель
  - 12.1. Средняя высота 0,9 м
  - 12.2. Средний возраст 8 лет
  - 12.3. Количество, всего 0,4 тыс.шт./га, в том числе по породам: Е - 0,4 тыс.шт/га
  - 12.4. Категория густоты редкий
  - 12.5. Распределение по площади равномерное  
*(редкий, средний, густой, равномерное, неравномерное, групповое)*
  - 12.6. Жизнеспособность подроста жизнеспособный  
*(жизнеспособный, нежизнеспособный)*
13. Характеристика возобновления мягколиственных пород:
  - 13.1. Порода Осина
  - 13.2. Количество 0,320 тыс.шт./га,
  - 13.3. Средняя высота 1,0 м
14. Источники обсеменения единичные деревья ели по точкам 8-9-10-11, протяженностью 116 м; стена хвойного леса по точкам 5-6-7, протяженностью 121 м и по точкам 11-12-13-14-15-16-3, протяженностью 266,9м.  
*(порода, источник: одиночные (шт./га), куртины, полосы, стены леса)*

15. Характеристика санитарного состояния в связи с отсутствием на восстанавливаемой площади признаков заселения вредных организмов обследование не проводилось

(заселенность вредными организмами, болезни леса)

16. Предложения для разработки Проекта лесовосстановления:

16.1. Способ лесовосстановления искусственный – лесные культуры

(естественный, искусственный, комбинированный)

16.2. Главные (целевые) породы Ель

16.3. Срок лесовосстановления 2023 год

(начало, окончание (месяц, год))

17. Необходимость проведения предварительных и сопутствующих мероприятий:

17.1. Очистка вырубки, гари не требуется

17.2. Санитарные мероприятия не требуются

17.3. Противопожарные мероприятия прокладка минерализованных полос по периметру участка

17.4. Иные предложения нет

Обследование проведено:

Исполнитель:

ГБПОУ ЛО «Лисинский лесной колледж»

зам. директора по л/х и производству

должность



подпись

/Прут Н.В./

Ф.И.О.

\_\_\_\_\_ дата

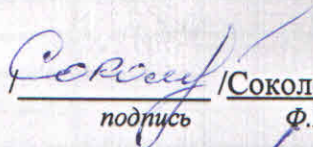
Согласовано:

Представитель лесничества:

Лесничий Шапкинского

Участкового лесничества

должность



подпись

/Соколов В.В./

Ф.И.О.

\_\_\_\_\_ дата

Представитель исполнителя:

ГБПОУ ЛО «Лисинский лесной колледж»

зам. директора по л/х и производству

должность



подпись

/Прут Н.В./

Ф.И.О.

\_\_\_\_\_ дата

**ПЕРЕЧЕТНАЯ ВЕДОМОСТЬ**  
**ЖИЗНЕСПОСОБНОГО ПОДРОСТА ПРИ ОБСЛЕДОВАНИИ**  
**УЧАСТКА № 3/2023 ГОД ЛЕСОВОССТАНОВЛЕНИЯ**

Лесничество Любанское

Участковое лесничество Шапкинское

Номер(а) лесного квартала № 16

Номер(а) лесотаксационного выдела (выделов): 11,14,13

Площадь участка, с точностью до 0,0000 га: 2,5 га

Номер пробной площади (п.п.) номера учетных площадок	Порода	Распределение подроста по высоте, шт.				Средняя высота, м	Средний возраст, лет
		Мелкий (до 0,5 м)	Средний (0,51 - 1,5 м)	Крупный (свыше 1,5 м)	Итого		
10 м <sup>2</sup>		3	4	5	6	7	8
1	Ель				0		
1	Береза				0		
1	Осина				0		
2	Ель				0		
2	Береза				0		
2	Осина				0		
3	Ель		1		1	0.9	8
3	Береза				0		
3	Осина				0		
4	Ель		1		1	0.9	8
4	Береза				0		
4	Осина		1		1	1.0	2
5	Ель		1		1	0.9	8
5	Береза				0		
5	Осина				0		
6	Ель		1		1	0.9	8
6	Береза				0		
6	Осина		1		1	1.0	2
7	Ель				0		
7	Береза				0		
7	Осина				0		
8	Ель				0		
8	Береза				0		
8	Осина				0		
9	Ель		1		1	0.9	8
9	Береза				0		
9	Осина		1		1	1.0	2
10	Ель		1		1	0.9	8
10	Береза				0		
10	Осина		2		2	1.0	2
11	Ель				0		
11	Береза				0		
11	Осина				0		
12	Ель		1		1	0.9	8
12	Береза				0		

12	Осина		1		1	1.0	2
13	Ель				0		
13	Береза				0		
13	Осина				0		
14	Ель				0		
14	Береза				0		
14	Осина				0		
15	Ель		1		1	0.9	8
15	Береза				0		
15	Осина				0		
16	Ель		1		1	0.9	8
16	Береза				0		
16	Осина		1		1	1.0	2
17	Ель		1		1	0.9	8
17	Береза				0		
17	Осина		1		1	1.0	2
18	Ель				0		
18	Береза				0		
18	Осина				0		
19	Ель				0		
19	Береза				0		
19	Осина				0		
20	Ель				0		
20	Береза				0		
20	Осина				0		
21	Ель		1		1	0.9	8
21	Береза				0		
21	Осина		1		1	1.0	2
22	Ель		1		1	0.9	8
22	Береза				0		
22	Осина		1		1	1.0	2
23	Ель				0		
23	Береза				0		
23	Осина				0		
24	Ель				0		
24	Береза				0		
24	Осина				0		
25	Ель				0		
25	Береза				0		
25	Осина				0		
26	Ель		1		1	0.9	8
26	Береза				0		
26	Осина		1		1	1.0	2
27	Ель				0		
27	Береза				0		
27	Осина				0		
28	Ель		1		1	0.9	8
28	Береза				0		
28	Осина				0		
29	Ель		1		1	0.9	8
29	Береза				0		
29	Осина		1		1	1.0	2

30	Ель				0		
30	Береза				0		
30	Осина				0		
Всего по участку подростов мягколиственных пород, шт.	Береза	0	0	0	0		
Всего по участку подростов мягколиственных пород, шт.	Осина	0	12	0	12	1.0	2
Всего по участку подростов главных (целевых) пород, шт.	Ель	0	15	0	15	0.9	8
Коэффициент перевода		0.5	0.8	1			
С учетом коэффициента на 1 га	Береза	0	0	0	0		
С учетом коэффициента на 1 га	Осина	0	320	0	320	1.0	2
С учетом коэффициента на 1 га	Ель	0	400	0	400	0.9	8
Итого в пересчете на крупный, подростов главных (целевых) пород, штук на всей площади	Ель	0	920	0	920	0.9	8
Итого в пересчете на крупный, подростов главных (целевых) пород, штук на всей площади	Осина	0	736	0	736	1.0	2
Итого в пересчете на крупный, подростов главных (целевых) пород, тыс. штук на всей площади	Береза	0	0	0	0		

Лесничий Шапкинского уч. лесничества \_\_\_\_\_

*Соколов*

Соколов В.В.



План участка для проведения лесовосстановления

Лесничество Любанское

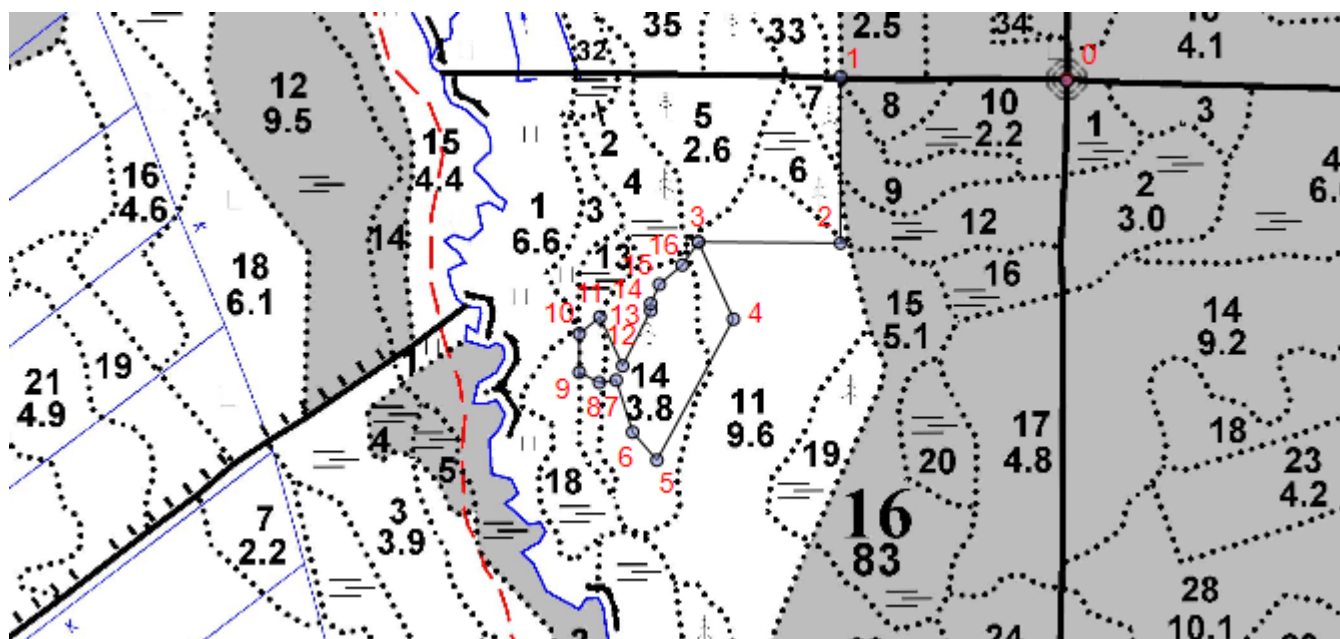
Участковое лесничество Шапкинское

Номер(а) лесного квартала 16

Номер(а) лесотаксационного выдела (выделов): 11,13,14

Площадь участка, с точностью до 0,0000 га 2,5000

Масштаб 1:10 000



Экспликация участка						
Катег. земель	Площадь участка, га	Номера точек	Геодезические координаты		Направлен ие румбы (азимуты) линий, °	Длина линий, м
			Геодезическая широта	Геодезическая долгота		
			Привязка			
		0 - 1	59.62685923	31.00411676	271°.00'	299.0
		1 - 2	59.6269061	30.99880542	180°.00'	220.0
		2 - 3	59.62492981	30.99880542	270°.30'	188.0
			Объект			
	2,5	3 - 4	59.62494603	30.99546373	155°.30'	112.0
		4 - 5	59.62402875	30.99628985	208°.30'	212.0
		5 - 6	59.6223551	30.99449265	319°.00'	49.0
		6 - 7	59.62268731	30.99392152	342°.30'	72.0
		7 - 8	59.62330416	30.99353686	262°.00'	22.5
		8 - 9	59.62327603	30.99314101	297°.00'	29.7
		9 - 10	59.62339667	30.99267038	0°.00'	51.0
		10 - 11	59.62385481	30.99267038	51°.00'	35.0
		11 - 12	59.62405268	30.99315362	155°.00'	71.0
		12 - 13	59.62347463	30.99368672	27°.00'	82.0
		13 - 14	59.62413096	30.99434811	0°.00'	9.0
		14 - 15	59.62421181	30.99434811	24°.00'	28.0
		15 - 16	59.62444159	30.99455044	50°.00'	39.5
		16 - 3	59.62466968	30.99508803	35°.00'	37.0