

## Проект лесовосстановления на лесном участке № 5-2023/30 / 2023 год

Лесовосстановление: искусственное (естественное, искусственное, комбинированное)

Субъект Российской Федерации: Ленинградская область

Лесной район: Балтийско-Белозерский таежный район

### Характеристика местоположения лесного участка:

Лесничество: Лужское

Участковое лесничество: Низовское

Урочище:

№ Квартала: 137

№ Выдела: 25,29

Площадь лесного участка, га: 2,9

(исходные данные для проекта лесовосстановления: материалы обследования лесного участка при выборе способа лесовосстановления, план лесного участка, масштаб 1:10 000 прилагаются к проекту лесовосстановления)

### Характеристика лесорастительных условий лесного участка:

Рельеф участка (уклон): равнинный

Гидрологические условия (увлажнение): влажные

Почва: подзолистые, супесчаные, влажные

### Характеристика площадей лесного участка:

вырубка 2020 года

(вырубки, гари, прогалины, иные не занятые лесными насаждениями или предназначенные для лесовосстановления земли)

### Характеристика вырубки:

Количество пней, тыс. штук/га: 0,43

Характер и размещение оставленных деревьев и кустарников (куртины, полосы, групповое, равномерное):

Степень задернения почвы (слабая, средняя, сильная): средняя

Степень минерализации почвы (% от площади лесного участка): 0%

Состояние очистки от порубочных остатков и валежника (захламленность, м<sup>3</sup>): отсутствует (до 5 м.куб/га)

а) отсутствует (до 5 м<sup>3</sup>/га); б) слабая (5-20 м<sup>3</sup>/га); в) средняя (20-50 м<sup>3</sup>/га); г) сильная (более 50 м<sup>3</sup>/га).

Категория доступности для техники: доступная

а) доступная;

б) требуется узкополосная расчистка без корчевки пней;

в) требуется узкополосная расчистка;

г) требуется широкополосная расчистка с корчевкой пней.

### Характеристика имеющихся подроста и молодняка лесных древесных пород:

Нет подроста и молодняка

### Проектируемый способ лесовосстановления:

искусственное лесовосстановление

(естественное лесовосстановление, искусственное лесовосстановление, комбинированное лесовосстановление (посев, посадка))

**Обоснование проектируемого способа лесовосстановления основных лесных древесных пород восстанавливаемых лесов с учетом особенностей производства работ в различных категориях защитных лесов и особо защитных участках лесов (для лесных участков, предназначенных для проведения лесовосстановления, на которых лесовосстановительные мероприятия осуществляются лицами, указанными в подпункте "а" пункта 6 Правил, государственными (муниципальными) учреждениями, указанными в подпункте "б" пункта 6 Правил)**

Акт обследования участка при выборе способа и технологии лесовосстановления прилагается.

**Сроки и технологии (методы) выполнения работ по лесовосстановлению (для лесных участков, предназначенных для проведения лесовосстановления, на которых лесовосстановительные мероприятия осуществляются лицами, указанными в подпункте "а" пункта 6 Правил, государственными (муниципальными) учреждениями, указанными в подпункте "б" пункта 6 Правил)**

Способ и время обработки почвы: : механизированная, бороздами, глубина обработки 15-20 см, трактором ТДТ-55 с плугом ПКЛ - 70, лето 2023 года. Борозды через 4,0-5,0 м шириной 0,7 м параллельно волокам.

Метод и способ создания культур: посадка сеянцами, ручной, под меч Колесова. Сосна (ЗКС).

Размещение посадочных мест: расстояние между рядами 4-5 м, в рядах 1,0-1,2 м.

Схема смешения пород: С-С-С

Потребность в посадочном материале на 1 га - 2 тыс. шт, на всю площадь - 5,8 тыс. шт.

Срок посадки л/к: осень 2023 года

**Сроки и технологии (методы) выполнения работ по агротехническим уходам (для лесных участков, предназначенных для проведения лесовосстановления, на которых лесовосстановительные мероприятия осуществляются лицами, указанными в подпункте "а" пункта 6 Правил, государственными (муниципальными) учреждениями, указанными в подпункте "б" пункта 6 Правил)**

Уничтожение травянистой и нежелательной растительности 2024 год - 1 раз, 2025 год - 1 раз, 2026 года - 1 раз. Подавление, скашивание травянистой и древесно-кустарниковой растительности механическим способом. Дополнение по мере необходимости в течении года после инвентаризации л/к.

**Сроки и технологии (методы) выполнения работ по лесоводственным уходам (для лесных участков, предназначенных для проведения лесовосстановления, на которых лесовосстановительные мероприятия осуществляются лицами, указанными в подпункте "а" пункта 6 Правил, государственными (муниципальными) учреждениями, указанными в подпункте "б" пункта 6 Правил)**

Уничтожение нежелательной древесно-кустарниковой растительности 2 раза :  
2027 года - 1 раз;  
2028 год - 1 раз

**Требования к используемому для лесовосстановления посадочному (посевному) материалу:**

Порода: СОСНА

Вид посадочного материала (сеянцы, саженцы с открытой (закрытой) корневой системой, селекционная категория происхождения семян, лесосеменной район): Стандартные сеянцы сосны обыкновенной с закрытой корневой системой,

Возраст, лет: 1-2 года

Высота, см: не менее 8,0 см

Диаметр корневой шейки, мм: не менее 2,00 мм мм.

**Характеристика посевного материала:**

**Требования к молоднякам, площади которых подлежат отнесению к землям, на которых расположены леса, для признания работ по лесовосстановлению законченными (для лесных участков, предназначенных для проведения лесовосстановления, на которых лесовосстановительные мероприятия осуществляются лицами, указанными в подпункте "а" пункта 6 Правил, государственными (муниципальными) учреждениями, указанными в подпункте "б" пункта 6 Правил):**

Порода: сосна

Возраст, лет: не менее 9 лет

Количество деревьев основных лесных древесных пород, тыс. штук/га: 1,8

Средняя высота, м: 1,1

**Объем работ по лесовосстановлению (площадь лесовосстановления, га) (для лесных участков, предназначенных для проведения лесовосстановления, на которых лесовосстановительные мероприятия осуществляются лицами, указанными в подпункте "а" пункта 6 Правил, государственными (муниципальными) учреждениями, указанными в подпункте "б" пункта 6 Правил)**

2,9

**Проектируемый объем работ по лесовосстановлению (для лесных участков, предназначенных для проведения лесовосстановления, на которых лесовосстановительные мероприятия осуществляются лицами, указанными в подпункте "а" пункта 6 Правил, государственными (муниципальными) учреждениями, указанными в подпункте "б" пункта 6 Правил):**

площадь лесовосстановления, га: 2,9

количество жизнеспособных растений основных лесных древесных пород, тыс.штук /га: 2

количество жизнеспособных растений основных лесных древесных пород на всей площади,  
тыс. штук: 5,8

Исполнитель работ по лесовосстановлению:

**ДОКУМЕНТ ПОДПИСАН  
ЭЛЕКТРОННОЙ ПОДПИСЬЮ**  
Сертификат: 01.52.45.CB.00.92.B0.3F.92.43.28.04.40.D6.F6.DD.A0  
Владелец: Валуева Эльвира Борисовна  
Действителен: с 05.10.2023 по 05.01.2025

инженер лесного хозяйства

Должность (При наличии)

Подпись

Валуева Эльвира Борисовна

(Фамилия, имя, отчество -  
последнее при наличии)

09.10.2023

Число, месяц, год

**АКТ**  
**ОБСЛЕДОВАНИЯ УЧАСТКА**  
**ПРИ ВЫБОРЕ СПОСОБА И ТЕХНОЛОГИИ ЛЕСОВОССТАНОВЛЕНИЯ**

1. Лесничество Лужское
2. Участковое лесничество Пизовское
3. Номер(а) лесного квартала 137
4. Номер(а) лесотаксационного выдела (выделов): в. 25 – 2,6 га; в. 29 – 0,3 га
5. Площадь участка, с точностью до 0,0000 га 2,9000
6. План лесного участка (прилагается к акту)
7. Категория площадей участка лесовосстановления вырубка 2020 года  
(вырубка, гарь, иная (год, месяц))
8. Наименование организации и основания возникновения обязательств ООО «МегаТех»,  
Договор аренды № 30-3-2013-10 от 16.12.2013 г., Лесная декларация № 3-2020 от 17.12.2020 г.  
(номер договора аренды лесного участка, постоянного (бессрочного) пользования, безвозмездного пользования, сервитута,  
номер лесной декларации, основания для перевода в земли иных категорий)
9. Исходный породный состав участка лесовосстановления в. 25 7С1Е2Б+Ос; в. 29 5Б2Ос2С1Е  
(до вырубки, гарь, гибель)
10. Условия для работы техники:
  - 10.1. Количество шпех 430 шт./га, средний диаметр 23 см
  - 10.2. Захламленность, м<sup>3</sup>/га отсутствует  
(отсутствует - менее 5 м<sup>3</sup>/га, слабая - 5 - 20 м<sup>3</sup>/га, средняя - 20 - 50 м<sup>3</sup>/га, сильная > 50 м<sup>3</sup>/га)
  - 10.3. Доступность для работы техники доступная
11. Характеристика природно-климатических и лесорастительных условий лесного участка:
  - 11.1. Лесорастительная зона Таёжная
  - 11.2. Лесной район Балтийско-Белозёрский таёжный район
  - 11.3. Целевое назначение лесов эксплуатационные
  - 11.4. Рельеф равнинный
  - 11.5. Почва подзолистая, супесчаная, влажная  
(тип, степень увлажнения, механический состав)
  - 11.6. Тип леса (тип вырубки, тип лесорастительных условий) в. 25 – КС/В2; в. 29 – КС/С2
  - 11.7. Степень задернения почвы средняя  
(отсутствует - до 10%%, слабая - 11-30%%, средняя - 31-50%%, сильная > 50%%)
12. Характеристика подроста главных (целевых) пород (перечетная ведомость прилагается):
  - 12.1. Средняя высота - м
  - 12.2. Средний возраст - лет
  - 12.3. Количество, всего - тыс.шт./га, в том числе по породам: -
  - 12.4. Категория густоты -
  - 12.5. Распределение по площади -  
(редкий, средний, густой, равномерное, неравномерное, групповое)
  - 12.6. Жизнеспособность подроста -  
(жизнеспособный, нежизнеспособный)
13. Характеристика возобновления мягколиственных пород:
  - 13.1. Породы -
  - 13.2. Количество - тыс.шт./га,
  - 13.3. Средняя высота - м
14. Источники обсеменения -  
(порода, источник: одиночные (шт./га), куртины, полосы, стены леса)
15. Характеристика санитарного состояния в связи с отсутствием признаков заселения  
вредных организмов, обследование на лесном участке не проводилось  
(заселенность вредными организмами, болезни леса)
16. Предложения для разработки Проекта лесовосстановления:
  - 16.1. Способ лесовосстановления искусственный  
(естественный, искусственный, комбинированный)
  - 16.2. Главные (целевые) породы Сосна (ЗКС)
  - 16.3. Срок лесовосстановления сентябрь 2023 г. сентябрь 2033 г.  
(начало, окончание (месяц, год))
17. Необходимость проведения предварительных и сопутствующих мероприятий:
  - 17.1. Очистка вырубки, гарь не требуется

17.2. Санитарные мероприятия не требуется

17.3. Противопожарные мероприятия мин. полоса по периметру

17.4. Иные предложения \_\_\_\_\_


Обследование проведено:

Исполнитель(и):


Инженер лесного хозяйства /  / Валужева Э. Б. / \_\_\_\_\_  
должность подпись Ф.И.О. дата

Согласовано:

Представитель лесничества: лесничий /  / Плюский А.М. / \_\_\_\_\_  
должность подпись Ф.И.О. дата

инженер по л/в /  / Баранова И.А. / \_\_\_\_\_  
должность подпись Ф.И.О. дата

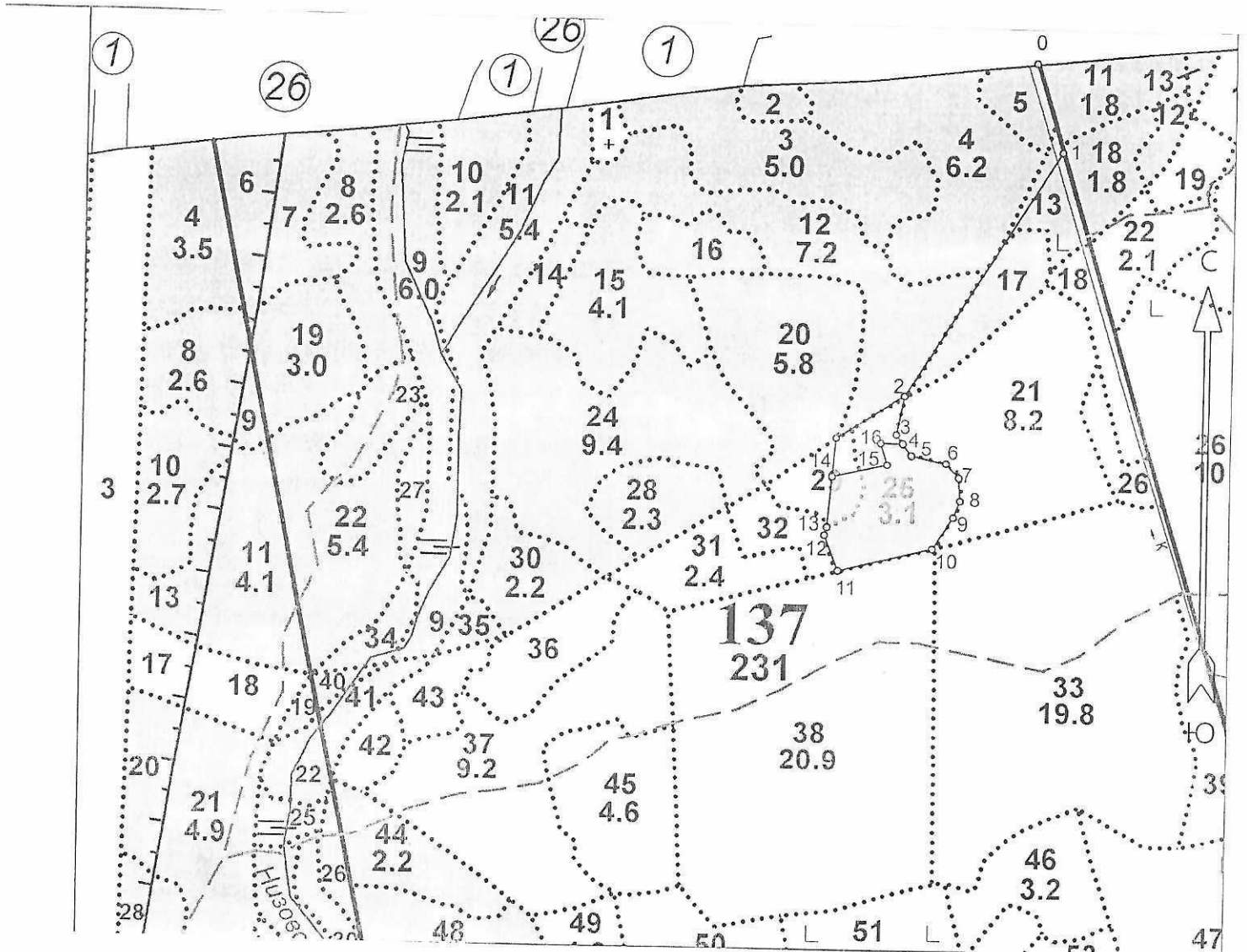
Представитель арендатора:

Директор по развитию /  / Александров Д.А. / \_\_\_\_\_  
должность подпись Ф.И.О. дата

### ПЛАН УЧАСТКА ДЛЯ ПРОВЕДЕНИЯ ЛЕСОВОССТАНОВЛЕНИЯ

Лесничество Мужское  
Участковое лесничество Пизовское  
Помер(а) лесного квартала 137  
Помер(а) лесотаксационного выдела (выделов): в. 25 2,6 га; в. 29 0,3 га  
Площадь участка, с точностью до 0,0000 га 2,9000

Масштаб 1:10 000



Площадь  
общая, га  
2.9000

Экспликация участка							
Номера точек	Координаты		Направление румбы (азимуты) линий, °	Длина линий, м			
	Широта	Долгота					
Привязка							
0	59.12584	30.01368	0-1	152°00'	146.0		
1	59.12459	30.01443	1-2	201°00'	453.0		
2	59.12114	30.01023	2-3	180°00'	61.0		
3	59.12060	30.01002	3-4	134°00'	18.0		
Лесосека							
Катег. земель	Площадь участка, га	Номера точек	Координаты		Направление румбы (азимуты) линий, °		Длина линий, м
			Широта	Долгота			
ЗЕМЛИ ЛЕСНОГО ФОНДА	2,9000	4	59.12047	30.01020	4-5	134°00'	23.0
		5	59.12030	30.01043	5-6	91°00'	55.0
		6	59.12020	30.01137	6-7	127°00'	30.0
		7	59.12000	30.01173	7-8	165°00'	37.0
		8	59.11966	30.01177	8-9	190°00'	28.0
		9	59.11943	30.01160	9-10	202°00'	59.0
		10	59.11898	30.01103	10-11	245°00'	150.0
		11	59.11866	30.00849	11-12	328°00'	60.0
		12	59.11916	30.00811	12-13	5°00'	13.0
		13	59.11927	30.00817	13-14	354°00'	80.0
		14	59.11999	30.00829	14-15	66°00'	87.0
		15	59.12017	30.00978	15-16	332°00'	36.0
		16	59.12048	30.00959	16-4	80°00'	35.0