

## Проект лесовосстановления на лесном участке № 16 / 2023 год

Лесовосстановление: искусственное (естественное, искусственное, комбинированное)

Субъект Российской Федерации: Ленинградская область

Лесной район: Балтийско-Белозерский таежный район

### Характеристика местоположения лесного участка:

Лесничество: Тихвинское

Участковое лесничество: Капшинское

Урочище:

№ Квартала: 87

№ Выдела: 29

Площадь лесного участка, га: 6,2

(исходные данные для проекта лесовосстановления: материалы обследования лесного участка при выборе способа лесовосстановления, план лесного участка, масштаб 1:10 000 прилагаются к проекту лесовосстановления)

### Характеристика лесорастительных условий лесного участка:

Рельеф участка (уклон): хорошо дренированные равнины, пологие склоны

Гидрологические условия (увлажнение): свежие

Почва: Модергумусные подзолистые суглинистые

### Характеристика площадей лесного участка:

Арендатор лесного участка- СХА "Капшинская", дог.аренды № 2-2008-09-15-3 от 20.10.2008г. Декларация 5-2023 от 05.06.2023г. Вырубка 2023г.

(вырубки, гари, прогалины, иные не занятые лесными насаждениями или предназначенные для лесовосстановления земли)

### Характеристика вырубки:

Количество пней, тыс. штук/га: 0,44

Характер и размещение оставленных деревьев и кустарников (куртины, полосы, групповое, равномерное): отсутствуют

Степень задернения почвы (слабая, средняя, сильная): слабая

Степень минерализации почвы (% от площади лесного участка): 0%

Состояние очистки от порубочных остатков и валежника (захлампованность, м3): отсутствует (до 5 м.куб/га)

а) отсутствует (до 5 м3/га); б) слабая (5-20 м3/га); в) средняя (20-50 м3/га); г) сильная (более 50 м3/га).

Категория доступности для техники: доступная

а) доступная;

б) требуется узкополосная расчистка без корчевки пней;

в) требуется узкополосная расчистка;

г) требуется широкополосная расчистка с корчевкой пней.

### Характеристика имеющихся подроста и молодняка лесных древесных пород:

Нет подроста и молодняка

### Проектируемый способ лесовосстановления:

искусственное лесовосстановление

(естественное лесовосстановление, искусственное лесовосстановление, комбинированное лесовосстановление (посев, посадка))

**Обоснование проектируемого способа лесовосстановления основных лесных древесных пород восстанавливаемых лесов с учетом особенностей производства работ в различных категориях защитных лесов и особо защитных участках лесов (для лесных участков, предназначенных для проведения лесовосстановления, на которых лесовосстановительные мероприятия осуществляются лицами, указанными в подпункте "а" пункта 6 Правил, государственными (муниципальными) учреждениями, указанными в подпункте "б" пункта 6 Правил)**

Натурное обследование участка после проведения лесоготовительных работ. Нормативная документация: Правила лесовосстановления, приказ от 29.12.2021 № 1024

**Сроки и технологии (методы) выполнения работ по лесовосстановлению (для лесных участков, предназначенных для проведения лесовосстановления, на которых лесовосстановительные мероприятия осуществляются лицами, указанными в подпункте "а" пункта 6 Правил, государственными (муниципальными) учреждениями, указанными в подпункте "б" пункта 6 Правил)**

Подготовка площади - осень 2023 г. механизированная бороздами. Прямолинейные или с плавным искривлением борозды через 3,5-5,0 м, трактором ТДТ-55 с плугом ПЛНЛ-00Ф. Ручная посадка сеянцами в откос борозды под меч Колесова весной 2024г.

**Сроки и технологии (методы) выполнения работ по агротехническим уходам (для лесных участков, предназначенных для проведения лесовосстановления, на которых лесовосстановительные мероприятия осуществляются лицами, указанными в подпункте "а" пункта 6 Правил, государственными (муниципальными) учреждениями, указанными в подпункте "б" пункта 6 Правил)**

2025 год- дополнение по необходимости, уничтожение травянистой растительности; 2026 год- уничтожение травянистой растительности.

**Сроки и технологии (методы) выполнения работ по лесоводственным уходам (для лесных участков, предназначенных для проведения лесовосстановления, на которых лесовосстановительные мероприятия осуществляются лицами, указанными в подпункте "а" пункта 6 Правил, государственными (муниципальными) учреждениями, указанными в подпункте "б" пункта 6 Правил)**

2028 год- вырубка поросли лиственных пород в рядах и междурядьях, шириной 3м.; 2030 год- вырубка поросли лиственных пород в рядах и междурядьях, шириной 3м.

**Требования к используемому для лесовосстановления посадочному (посевному) материалу:**

Порода: ель

Вид посадочного материала (сеянцы, саженцы с открытой (закрытой) корневой системой, селекционная категория происхождения семян, лесосеменной район): стандартные сеянцы Ели европейской нормального происхождения с ОКС

Возраст, лет: 3

Высота, см: 12

Диаметр корневой шейки, мм: 2 мм.

**Характеристика посевного материала:**

**Требования к молоднякам, площади которых подлежат отнесению к землям, на которых расположены леса, для признания работ по лесовосстановлению выполненными (для лесных участков, предназначенных для проведения лесовосстановления, на которых лесовосстановительные мероприятия осуществляются лицами, указанными в подпункте "а" пункта 6 Правил, государственными (муниципальными) учреждениями, указанными в подпункте "б" пункта 6 Правил):**

Порода: ель

Возраст, лет: 9

Количество деревьев основных лесных древесных пород, тыс. штук/га: 1,7

Средняя высота, м: 0,7

**Объем работ по лесовосстановлению (площадь лесовосстановления, га) (для лесных участков, предназначенных для проведения лесовосстановления, на которых лесовосстановительные мероприятия осуществляются лицами, указанными в подпункте "а" пункта 6 Правил, государственными (муниципальными) учреждениями, указанными в подпункте "б" пункта 6 Правил)**

6,2

**Проектируемый объем работ по лесовосстановлению (для лесных участков, предназначенных для проведения лесовосстановления, на которых лесовосстановительные мероприятия осуществляются лицами, указанными в подпункте "а" пункта 6 Правил, государственными (муниципальными) учреждениями, указанными в подпункте "б" пункта 6 Правил):**

площадь лесовосстановления, га: 6,2

количество жизнеспособных растений основных лесных древесных пород, тыс. штук /га: 3,5

количество жизнеспособных растений основных лесных древесных пород на всей площади, тыс. штук: 21,7

**Исполнитель работ по лесовосстановлению:**

**ДОКУМЕНТ ПОДПИСАН  
ЭЛЕКТРОННОЙ ПОДПИСЬЮ**

Сертификат: 01 C1 F3 83 00 0AAF 00 95 40 F1 29 C7 CD C1 87 05  
Владелец: ЦВЕТКОВ АЛЕКСАНДР ПАВЛОВИЧ,  
Действителен: с 08.09.2022 по 08.12.2023

Председатель

Должность (При наличии)

Подпись

Цветков Александр Павлович

(Фамилия, имя, отчество -  
последнее при наличии)

02.10.2023

Число, месяц, год

АКТ

ОБСЛЕДОВАНИЯ УЧАСТКА ПРИ ВЫБОРЕ СПОСОБА И ТЕХНОЛОГИИ ЛЕСОВОССТАНОВЛЕНИЯ

Арендатор лесного участка

СХА "Капшинская"

№ проекта 16

по декларации №

5-2023

от

05.06.2023г.

- 1. Лесничество : Тихвинское
- 2. Участковое лесничество : Капшинское
- 3. Дача, тех. участок : нет
- 4. Номер квартала : 87
- 5. Номер выдела : 29
- 6. Площадь участка (с точностью до 0,1га) : 6,2
- 7. План участка (прилагается к карточке)
- 8. Категория площади : Вырубка 2023 г.
- 9. Исходный породный состав участка лесовосстановления : 5Е3Б2Ос1Олс+Б

- 10. Условия для работы техники :
  - 10.1. Количество пней, шт/га : 440 , ср диаметр : 22
  - 10.2. Захламленность, куб м/га : слабая (5 - 20 м.куб/га)
  - 10.3. Доступность для работы техники : доступная

- 11. Характеристика природно-климатических и лесорастительных условий лесного участка
  - 11.1. Лесорастительная зона : Тайжная
  - 11.2. Лесной район : Балтийско-Белозерский тайжный район
  - 11.3. Целевое назначение лесов : эксплуатационные леса
  - 11.4. Рельеф : хорошо дренированные равнины, пологие склоны
  - 11.5. Почва : модергумусные подзолистые суглинистые
  - 11.6. Увлажнение : свежие
  - 11.7. Тип леса (тип вырубки, тип лесораст. условий) : КС С2
  - 11.8. Степень задернения почвы : средняя  
(отсутствует - до 10%, слабая - 11-30%. Средняя 31-50%, сильная > 50%)
  - 11.9. Характер и размещение оставленных деревьев : отсутствуют
  - 11.10. Степень минерализации почвы (% от площади участка) : 0

- 12. Характеристика подроста главных (целевых) пород :
  - Состав подроста
  - 12.1. Средняя высота, м : \_\_\_\_\_
  - 12.2. Средний возраст, лет : \_\_\_\_\_
  - 12.3. Количество - всего тыс.шт/га : 0,0 , в тч по породам :
    - Сосна 0
    - Ель 0
  - 12.4. Категория густоты : \_\_\_\_\_
  - 12.5. Распределение по площади : \_\_\_\_\_
  - 12.6. Жизнеспособность подроста : \_\_\_\_\_


- 13. Характеристика возобновления мягколиственных пород :
  - 13.1. Породы : \_\_\_\_\_
  - 13.2. Количество - т.шт/га : \_\_\_\_\_
  - 13.3. Средняя высота, м : \_\_\_\_\_

- 14. Источники обсеменения : стена леса
- 15. Характеристика санитарного состояния : в связи с отсутствием на восстанавливаемой площади признаков заселения вредных организмов, обследование на лесном участке не проводилось

- 16. Предложения для разработки Проекта лесовосстановления :
  - 16.1. Способ лесовосстановления : искусственное
  - Метод содействия
  - 16.2. Главные (целевые) породы : ель европейская
  - 16.3. Срок лесовосстановления : весна 2024 г.

- 16.4. Обоснование способа лесовосстановления : Натурное обследование участка после проведения лесозаготовительных работ. Нормативная документация: Правила лесовосстановления, приказ от 29.12.2021 №1024

- 17. Необходимость проведения предварительных и сопутствующих мероприятий :
  - 17.1. Очистка вырубки, гари : не требуется
  - 17.2. Санитарные : не требуется
  - 17.3. Противопожарные : создание мин.полос по периметру участка
  - 17.4. Иные предложения : не требуется

Исполнитель : Зам. председателя СХА "Капшинская" (должность)  (подписи) Цветков Д.А. (ФИО) 26.09.2023г. (дата)

Согласовано:  
Представитель лесничества:  
Лесничий:  (подписи) Смирнова Е.А. (ФИО) 26.09.2023г. (дата)  
(должность)

Приложение 2  
к акту обследования  
лесного участка

ПЕРЕЧЕТНАЯ ВЕДОМОСТЬ  
ЖИЗНЕСПОСОБНОГО ПОДРОСТА ПРИ ОБСЛЕДОВАНИИ  
УЧАСТКА № 16 / 2023 ГОД ЛЕСОВОССТАНОВЛЕНИЯ

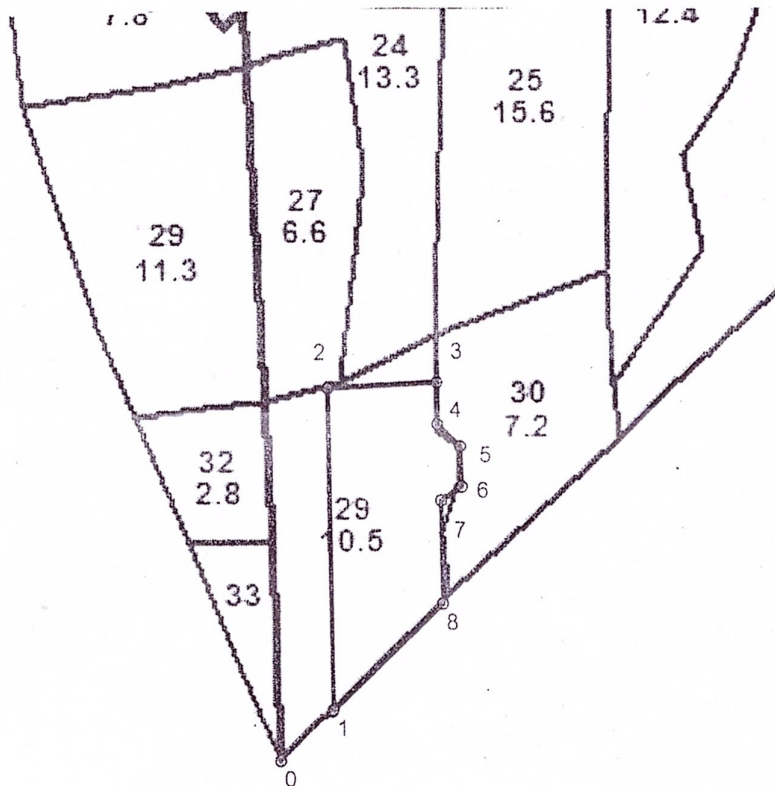
Лесничество: Тихвинское  
 Участковое лесничество: Катишинское  
 Номер лесного квартала: 87  
 Номер лесотаксационного выдела: 29  
 Площадь участка, с точностью до 0,00001га 6,2

Номер пробной площади (п.п), номера учетных площадок	Порода	Распределение подроста по высоте, шт				Ср. высота, м	Средний возраст, лет
		мелкий до 0,5м.	средний (051- 1,5м)	крупный (свыше 1,5м)	Итого:		
Всего по участку подроста	Ель				0		
Кoeffициент перевода							
С учетом коэффицента							
<b>Итого в пересчете на крупный, подроста главных пород (целевых) пород, тыс.шт.</b>		0	0	0	0		

оп.

**ЧЕРТЁЖ  
ЛЕСОВОССТАНОВЛЕНИЯ**  
(создание лесных культур)  
на весну, осень 2024 г.

Лесничество: Тихвинское                      Участковое лесничество: Катишское  
квартал №: 87 , выдел: 29  
Главная порода: Ель  
Вид культур: сплошные  
Арендатор лесного участка: СХА "Катишская"  
договор аренды №: 2-2008-09-15-3 от 20.10.2008 г.  
Лесная декларация №: 5-2023 от 05.06.2023 г.  
Площадь участка: 6,2 га  
План участка, масштаб 1:10 000



С

Данные инструментальной съемки:

№ № точек	Румбы	Длина линий, м
0-1	СВ:33	104
1-2	СЗ:14	450
2-3	СВ:74	153
3-4	ЮВ:14	60
4-5	ЮВ:58	45
5-6	ЮВ:15	57
6-7	ЮЗ:44	35
7-8	ЮВ:14	144
8-1	ЮЗ:33	216

Экспликация лесосеки

№ точек	широта°	долгота°
0	60.02439	34.01144
1	60.01503	34.01278
2	60.02908	34.01271
3	60.02915	34.01546
4	60.02861	34.01547
5	60.02833	34.01604
6	60.02782	34.01607
7	60.02765	34.01554
8	60.02636	34.01557

Составил :

зам.председателя  
(должность)

Цветков Д.А  
(ФИО)

  
(подпись)

(дата)