

Проект лесовосстановления на лесном участке № 14 / 2023 год

Лесовосстановление: искусственное (естественное, искусственное, комбинированное)

Субъект Российской Федерации: Ленинградская область

Лесной район: Балтийско-Белозерский таежный район

Характеристика местоположения лесного участка:

Лесничество: Тихвинское

Участковое лесничество: Капшинское

Урочище:

№ Квартала: 86

№ Выдела: 31

Площадь лесного участка, га: 1,4

(исходные данные для проекта лесовосстановления: материалы обследования лесного участка при выборе способа лесовосстановления, план лесного участка, масштаб 1:10 000 прилагаются к проекту лесовосстановления)

Характеристика лесорастительных условий лесного участка:

Рельеф участка (уклон): дренированные равнины с несколько ослабленным стоком

Гидрологические условия (увлажнение): свежие

Почва: влажно-мулевые

Характеристика площадей лесного участка:

Арендатор лесного участка - СХА "Капшинская", дог.аренды № 2-2008-09-15-3 от 20.10.2008г.

Декларация - 6-2023 от 08.06.2023г. Вырубка 2023 г.

(вырубки, гари, прогалины, иные не занятые лесными насаждениями или предназначенные для лесовосстановления земли)

Характеристика вырубки:

Количество пней, тыс. штук/га: 0,45

Характер и размещение оставленных деревьев и кустарников (куртины, полосы, групповое, равномерное): отсутствуют

Степень задернения почвы (слабая, средняя, сильная): слабая

Степень минерализации почвы (% от площади лесного участка): 0%

Состояние очистки от порубочных остатков и валежника (захламленность, м3): отсутствует (до 5 м.куб/га)

а) отсутствует (до 5 м3/га); б) слабая (5-20 м3/га); в) средняя (20-50 м3/га); г) сильная (более 50 м3/га).

Категория доступности для техники: доступная

а) доступная;

б) требуется узкополосная расчистка без корчевки пней;

в) требуется узкополосная расчистка;

г) требуется широкополосная расчистка с корчевкой пней.

Характеристика имеющихся подроста и молодняка лесных древесных пород:

Нет подроста и молодняка

Проектируемый способ лесовосстановления:

искусственное лесовосстановление

(естественное лесовосстановление, искусственное лесовосстановление, комбинированное лесовосстановление (посев, посадка))

Обоснование проектируемого способа лесовосстановления основных лесных древесных пород восстанавливаемых лесов с учетом особенностей производства работ в различных категориях защитных лесов и особо защитных участках лесов (для лесных участков, предназначенных для проведения лесовосстановления, на которых лесовосстановительные мероприятия осуществляются лицами, указанными в подпункте "а" пункта 6 Правил, государственными (муниципальными) учреждениями, указанными в подпункте "б" пункта 6 Правил)

Натурное обследование участка после проведения лесозаготовительных работ. Нормативная документация: Правила лесовосстановления, приказ от 29.12.2021 № 1024

Сроки и технологии (методы) выполнения работ по лесовосстановлению (для лесных участков, предназначенных для проведения лесовосстановления, на которых лесовосстановительные мероприятия осуществляются лицами, указанными в подпункте "а" пункта 6 Правил, государственными (муниципальными) учреждениями, указанными в подпункте "б" пункта 6 Правил)

Подготовка площади - осень 2023г. механизированная бороздами. Прямолинейные или с плавным искривлением борозды через 3,5-5,0 м , трактором ТДТ-55 с плугом ПЛНЛ-001Ф. Ручная посадка сеянцами в откос борозды под меч Колесова весной 2024 года.

Сроки и технологии (методы) выполнения работ по агротехническим уходам (для лесных участков, предназначенных для проведения лесовосстановления, на которых лесовосстановительные мероприятия осуществляются лицами, указанными в подпункте "а" пункта 6 Правил, государственными (муниципальными) учреждениями, указанными в подпункте "б" пункта 6 Правил)

2025 год - дополнение по необходимости, уничтожение травянистой растительности; 2026 год- уничтожение травянистой растительности.

Сроки и технологии (методы) выполнения работ по лесоводственным уходам (для лесных участков, предназначенных для проведения лесовосстановления, на которых лесовосстановительные мероприятия осуществляются лицами, указанными в подпункте "а" пункта 6 Правил, государственными (муниципальными) учреждениями, указанными в подпункте "б" пункта 6 Правил)

2028 год- вырубка поросли лиственных пород в рядах и междурядьях, шириной 3 м.; 2030 год - вырубка поросли лиственных пород в рядах и междурядьях, шириной 3 м.

Требования к используемому для лесовосстановления посадочному (посевному) материалу:

Порода: ель

Вид посадочного материала (сеянцы, саженцы с открытой (закрытой) корневой системой, селекционная категория происхождения семян, лесосеменной район): стандартные сеянцы Ели европейской нормального происхождения с ОКС

Возраст, лет: 3

Высота, см: 12

Диаметр корневой шейки, мм: 2 мм.

Характеристика посевного материала:

Требования к молоднякам, площади которых подлежат отнесению к землям, на которых расположены леса, для признания работ по лесовосстановлению законченными (для лесных участков, предназначенных для проведения лесовосстановления, на которых лесовосстановительные мероприятия осуществляются лицами, указанными в подпункте "а" пункта 6 Правил, государственными (муниципальными) учреждениями, указанными в подпункте "б" пункта 6 Правил):

Порода: ель

Возраст, лет: 10

Количество деревьев основных лесных древесных пород, тыс. штук/га: 2

Средняя высота, м: 0,7

Объем работ по лесовосстановлению (площадь лесовосстановления, га) (для лесных участков, предназначенных для проведения лесовосстановления, на которых лесовосстановительные мероприятия осуществляются лицами, указанными в подпункте "а" пункта 6 Правил, государственными (муниципальными) учреждениями, указанными в подпункте "б" пункта 6 Правил)

1,4

Проектируемый объем работ по лесовосстановлению (для лесных участков, предназначенных для проведения лесовосстановления, на которых лесовосстановительные мероприятия осуществляются лицами, указанными в подпункте "а" пункта 6 Правил, государственными (муниципальными) учреждениями, указанными в подпункте "б" пункта 6 Правил):

площадь лесовосстановления, га: 1,4

количество жизнеспособных растений основных лесных древесных пород, тыс.штук /га: 3,5

количество жизнеспособных растений основных лесных древесных пород на всей площади, тыс. штук: 4,9

Исполнитель работ по лесовосстановлению:

**ДОКУМЕНТ ПОДПИСАН
ЭЛЕКТРОННОЙ ПОДПИСЬЮ**

Сертификат: 01 С1 F3 83 00 0AAF 00 95 40 F1 29 C7 CD C1 87 05
Владелец: ЦВЕТКОВ АЛЕКСАНДР ПАВЛОВИЧ,
Действителен: с 08.09.2022 по 08.12.2023

Председатель

Должность (При наличии)

Подпись

Цветков Александр Павлович

(Фамилия, имя, отчество -
последнее при наличии)

02.10.2023

Число, месяц, год

АКТ

ОБСЛЕДОВАНИЯ УЧАСТКА ПРИ ВЫБОРЕ СПОСОБА И ТЕХНОЛОГИИ ЛЕСОВОССТАНОВЛЕНИЯ

Арендатор лесного участка

СХА "Капшинская"

№ проекта

14

по декларации №

6-2023

от

08.06.2023г.

1. Лесничество : Тихвинское
2. Участковое лесничество : Капшинское
3. Дача, тех. участок : нет
4. Номер квартала : 86
5. Номер выдела : 31
6. Площадь участка (с точностью до 0,1га) : 1,4
7. План участка (прилагается к карточке)
8. Категория площади : Вырубка 2023 г.
9. Исходный породный состав участка лесовосстановления : 4С1Е2Б
10. Условия для работы техники :
 - 10.1. Количество пней, шт/га : 450 , ср диаметр : 24
 - 10.2. Захламленность, куб м/га : слабая (5 - 20 м.куб/га)
 - 10.3. Доступность для работы техники : доступная
11. Характеристика природно-климатических и лесорастительных условий лесного участка
 - 11.1. Лесорастительная зона : Таёжная
 - 11.2. Лесной район : Балтийско-Белозерский таёжный район
 - 11.3. Целевое назначение лесов : эксплуатационные леса
 - 11.4. Рельеф : дренированные равнины с несколько ослабленным стоком
 - 11.5. Почва : грубогумусные, подзолистые супесчаные и суглинистые.
 - 11.6. Увлажнение : свежие
 - 11.7. Тип леса (тип вырубки, тип лесораст. условий) : ЧС В2
 - 11.8. Степень задернения почвы : средняя
(отсутствует - до 10%, слабая - 11-30%. Средняя 31-50%, сильная > 50%)
 - 11.9. Характер и размещение оставленных деревьев : отсутствуют
 - 11.10. Степень минерализации почвы (% от площади участка) : 0
12. Характеристика подроста главных (целевых) пород :

Состав подроста

 - 12.1. Средняя высота, м : _____
 - 12.2. Средний возраст, лет : _____
 - 12.3. Количество - всего тыс.шт/га : 0,0 , в тч по породам :

Сосна	<u>0</u>
Ель	<u>0</u>
 - 12.4. Категория густоты : _____
 - 12.5. Распределение по площади : _____
 - 12.6. Жизнеспособность подроста : _____
13. Характеристика возобновления мягколиственных пород :
 - 13.1. Порода : _____
 - 13.2. Количество - т.шт/га : _____
 - 13.3. Средняя высота, м : _____
14. Источники обсеменения : стена леса
15. Характеристика санитарного состояния : в связи с отсутствием на восстанавливаемой площади признаков заселения вредных организмов, обследование на лесном участке не проводилось
16. Предложения для разработки Проекта лесовосстановления :
 - 16.1. Способ лесовосстановления : искусственное
 - 16.2. Главные (целевые) породы : ель европейская
 - 16.3. Срок лесовосстановления : весна 2024 г.
 - 16.4. Обоснование способа лесовосстановления : Натурное обследование участка после проведения лесозаготовительных работ. Нормативная документация: Правила лесовосстановления, приказ от 29.12.2021 №1024
17. Необходимость проведения предварительных и сопутствующих мероприятий :
 - 17.1. Очистка вырубки, гари : не требуется
 - 17.2. Санитарные : не требуется
 - 17.3. Противопожарные : создание мин.полос по периметру участка
 - 17.4. Иные предложения : не требуется

Исполнитель : Зам. председателя СХА "Капшинская" _____ Цветков Д.А. 01.09.2023г.
(должность) (подписи) (ФИО) (дата)

Согласовано:

Представитель лесничества:

Лесничий: _____ Смирнова Е.А. 01.09.2023г.
(должность) (подписи) (ФИО) (дата)

Приложение 2
к акту обследования
лесного участка

ПЕРЕЧЕТНАЯ ВЕДОМОСТЬ
ЖИЗНЕСПОСОБНОГО ПОДРОСТА ПРИ ОБСЛЕДОВАНИИ
УЧАСТКА № 14 / 2023 ГОД ЛЕСОВОССТАНОВЛЕНИЯ

Лесничество: Тихвинское
 Участковое лесничество: Катиинское
 Номер лесного квартала: 86
 Номер лесотаксационного выдела: 31
 Площадь участка, с точностью до 0,00001га 1,4

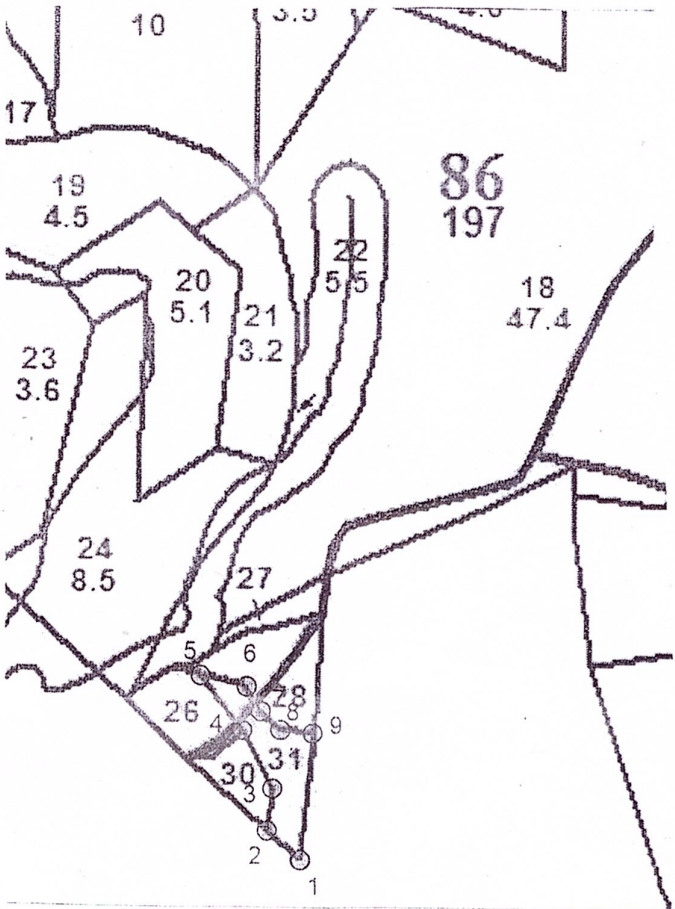
Номер пробной площади (п.п), номера учетных площадок	Порода	Распределение подроста по высоте, шт				Ср. высота, м	Средний возраст, лет
		мелкий до 0,5м.	средний (051- 1,5м)	крупный (свыше 1,5м)	Итого:		
Всего по участку подроста	Ель				0		
Кoeffициент перевода							
С учетом коэффицента							
Итого в пересчете на крупный, подроста главных пород (целевых) пород, тыс.шт.		0	0	0	0		

2/3

**ЧЕРТЁЖ
ЛЕСОВОССТАНОВЛЕНИЯ**
(создание лесных культур)
на весну, осень 2024 г.

Лесничество: Тихвинское Участковое лесничество: Капиинское
 квартал №: 86, выдел: 31
 Главная порода: Ель
 Вид культур: сплошные
 Арендатор лесного участка: СХА "Капиинская"
 договор аренды №: 2-2008-09-15-3 от 20.10.2008 г.
 Лесная декларация №: 6-2023 от 08.06.2023 г.
 Площадь участка: 1,4 га
 План участка, масштаб 1:10 000

С
Данные инструментальной съемки:



№ № точек	Румбы	Длина линий, м
1-2	СЗ:61	61
2-3	СЗ:6	60
3-4	СЗ:40	93
4-5	СЗ:51	97
5-6	СВ:90	67
6-7	ЮВ:43	40
7-8	ЮВ:59	38
8-9	СВ:83	45
9-1	ЮВ:8	180
Экспликация лесосеки		
№ точек	широта°	долгота°
1	60.03016	33.99775
2	60.03053	33.99694
3	60.03106	33.99707
4	60.03181	33.99631
5	60.03249	33.99524
6	60.03236	33.99641
7	60.03205	33.99677
8	60.03181	33.99726
9	60.03177	33.99807

Составил: зам.председателя Цветков Д.А. [Подпись]
 (должность) (ФИО) (подпись) (дата)