

## Проект лесовосстановления на лесном участке № 4-2024 / 2023 год

Лесовосстановление: искусственное (естественное, искусственное, комбинированное)

Субъект Российской Федерации: Ленинградская область

Лесной район: Балтийско-Белозерский таежный район

### Характеристика местоположения лесного участка:

Лесничество: Любанское

Участковое лесничество: Добросельское

Урочище:

№ Квартала: 77

№ Выдела: 44,45,60

Площадь лесного участка, га: 4,6

(исходные данные для проекта лесовосстановления: материалы обследования лесного участка при выборе способа лесовосстановления, план лесного участка, масштаб 1:10 000 прилагаются к проекту лесовосстановления)

### Характеристика лесорастительных условий лесного участка:

Рельеф участка (уклон): хорошо дренированные равнины, пологие склоны

Гидрологические условия (увлажнение): свежие

Почва: модергумусные подзолистые суглинистые, иногда карбонатные

### Характеристика площадей лесного участка:

Вырубка 2023 года. тип леса: ельник кисличный КС С2, тип вырубки: вейниковые (В)

(вырубки, гари, прогалины, иные не занятые лесными насаждениями или предназначенные для лесовосстановления земли)

### Характеристика вырубки:

Количество пней, тыс. штук/га: 0,6

Характер и размещение оставленных деревьев и кустарников (куртины, полосы, групповое, равномерное): равномерное

Степень задернения почвы (слабая, средняя, сильная): средняя

Степень минерализации почвы (% от площади лесного участка): 0%

Состояние очистки от порубочных остатков и валежника (захламленность, м3): отсутствует (до 5 м.куб/га)

а) отсутствует (до 5 м3/га); б) слабая (5-20 м3/га); в) средняя (20-50 м3/га); г) сильная (более 50 м3/га).

Категория доступности для техники: доступная

а) доступная;

б) требуется узкополосная расчистка без корчевки пней;

в) требуется узкополосная расчистка;

г) требуется широкополосная расчистка с корчевкой пней.

### Характеристика имеющихся подроста и молодняка лесных древесных пород:

Нет подроста и молодняка

### Проектируемый способ лесовосстановления:

искусственное лесовосстановление

(естественное лесовосстановление, искусственное лесовосстановление, комбинированное лесовосстановление (посев, посадка))

**Обоснование проектируемого способа лесовосстановления основных лесных древесных пород восстанавливаемых лесов с учетом особенностей производства работ в различных категориях защитных лесов и особо защитных участках лесов (для лесных участков, предназначенных для проведения лесовосстановления, на которых лесовосстановительные мероприятия осуществляются лицами, указанными в подпункте "а" пункта 6 Правил, государственными (муниципальными) учреждениями, указанными в подпункте "б" пункта 6 Правил)**

данные натурного обследования участка при выборе способа и технологии лесовосстановления

**Сроки и технологии (методы) выполнения работ по лесовосстановлению (для лесных участков, предназначенных для проведения лесовосстановления, на которых лесовосстановительные мероприятия осуществляются лицами, указанными в подпункте "а" пункта 6 Правил, государственными (муниципальными) учреждениями, указанными в подпункте "б" пункта 6 Правил)**

Подготовка почвы: бесснежный период 2023года, подготовка частичная, бороздами трактором ТДТ-55 с плугом ПЛ-1, глубина обработки почвы не менее 20 см, с формированием двух пластов шириной не менее 50 см, борозды прямолинейные, среднее расстояние между центрами борозд 6 м.

Посадка: май 2024 года, посадка ручная стандартными сеянцами с закрытой корневой системой посадочной трубой, среднее расстояние между рядами 1,2 и 4,8м, среднее расстояние в рядах 1,65м.

Схема смешения пород Е-Е-Е-Е-Е.

Срок лесовосстановления:

максимальный срок 9 лет; май 2024г. - сентябрь 2032г.

Создание минерализованных полос по периметру участка трактором ТДТ-55 с плугом ПЛ-1 шириной до 1,4 м и протяженностью 0,891 км.

**Сроки и технологии (методы) выполнения работ по агротехническим уходам (для лесных участков, предназначенных для проведения лесовосстановления, на которых лесовосстановительные мероприятия осуществляются лицами, указанными в подпункте "а" пункта 6 Правил, государственными (муниципальными) учреждениями, указанными в подпункте "б" пункта 6 Правил)**

2024 год: уничтожение травянистой растительности в рядах лесных культур (однократно);

2025 год: уничтожение травянистой растительности в рядах лесных культур (однократно), дополнение лесных культур при необходимости;

2026 год: уничтожение травянистой и нежелательной древесной растительности в рядах лесных культур (однократно), дополнение лесных культур при необходимости.

**Сроки и технологии (методы) выполнения работ по лесоводственным уходам (для лесных участков, предназначенных для проведения лесовосстановления, на которых лесовосстановительные мероприятия осуществляются лицами, указанными в подпункте "а" пункта 6 Правил, государственными (муниципальными) учреждениями, указанными в подпункте "б" пункта 6 Правил)**

механизированное уничтожение нежелательной древесной растительности (однократно)

**Требования к используемому для лесовосстановления посадочному (посевному) материалу:**

Порода: Ель европейская (обыкновенная)

Вид посадочного материала (сеянцы, саженцы с открытой (закрытой) корневой системой, селекционная категория происхождения семян, лесосеменной район): сеянцы с закрытой корневой системой

Возраст, лет: не менее 1

Высота, см: 12

Диаметр корневой шейки, мм: 2 мм.

**Характеристика посевного материала:**

**Требования к молоднякам, площади которых подлежат отнесению к землям, на которых расположены леса, для признания работ по лесовосстановлению законченными (для лесных участков, предназначенных для проведения лесовосстановления, на которых лесовосстановительные мероприятия осуществляются лицами, указанными в подпункте "а" пункта 6 Правил, государственными (муниципальными) учреждениями, указанными в подпункте "б" пункта 6 Правил):**

Порода: Ель европейская (обыкновенная)

Возраст, лет: 9

Количество деревьев основных лесных древесных пород, тыс. штук/га: 1,7

Средняя высота, м: 0,7

**Объем работ по лесовосстановлению (площадь лесовосстановления, га) (для лесных участков, предназначенных для проведения лесовосстановления, на которых лесовосстановительные мероприятия осуществляются лицами, указанными в подпункте "а" пункта 6 Правил, государственными (муниципальными) учреждениями, указанными в подпункте "б" пункта 6 Правил)**

4,6

**Проектируемый объем работ по лесовосстановлению (для лесных участков, предназначенных для проведения лесовосстановления, на которых лесовосстановительные мероприятия осуществляются лицами, указанными в подпункте "а" пункта 6 Правил, государственными (муниципальными) учреждениями, указанными в подпункте "б" пункта 6 Правил):**

площадь лесовосстановления, га: 4,6

количество жизнеспособных растений основных лесных древесных пород, тыс.штук /га: 2

количество жизнеспособных растений основных лесных древесных пород на всей площади,  
тыс. штук: 9,2

**Исполнитель работ по лесовосстановлению:**

**ДОКУМЕНТ ПОДПИСАН  
ЭЛЕКТРОННОЙ ПОДПИСЬЮ**

Сертификат: 01 91 D6 C0 00 40 AF A8 BA 42 E1 03 13 3B 16 BD 0E  
Владелец: ТУМАСЯН АЛЕКСАНДР АРТУРОВИЧ, ООО  
Действителен: с 01.11.2022 по 01.02.2024

Директор

Должность (При наличии)

Подпись

Тумасян Александр Артурович

(Фамилия, имя, отчество -  
последнее при наличии)

25.10.2023

Число, месяц, год

АКТ

ОБСЛЕДОВАНИЯ УЧАСТКА № 4-2024 / 2023 ГОД  
ПРИ ВЫБОРЕ СПОСОБА И ТЕХНОЛОГИИ ЛЕСОВОССТАНОВЛЕНИЯ

1. Лесничество Любанское
2. Участковое лесничество Добросельское
3. Номер лесного квартала 77
4. Номер лесотаксационного выдела 44-3,6га;45-0,9га;60-0,1га
5. Площадь участка, с точностью до 0,0000 га 4,6 га
6. План лесного участка (прилагается к акту)
7. Категория площади: лесовосстановления
8. Вырубка 2023 года  
(вырубка, гарь, иная (год, месяц))
8. Наименование организации и основания возникновения обязательств  
Договор аренды №2-2008-12-129-3 от 16.12.2008 года  
(дополнительное соглашение от 28.08.2020 года)  
Лесная декларация №4-2022 от 09 августа 2022 года  
(номер договора аренды лесного участка, постоянного (бессрочного) пользования, безвозмездного пользования, сервитута, номер лесной декларации, основания для перевода в земли иных категорий)
9. Исходный породный состав участка лесовосстановления 6Ос4Б  
(до вырубки, гари, гибели)
10. Условия для работы техники:
  - 10.1. Количество пней, шт./га: всего 600, ср. диаметр 32 см
  - 10.2. Захламленность, куб.м/га отсутствует  
(отсутствует - менее 5 куб.м/га, слабая - 5 - 20 куб.м/га, средняя - 20 - 50 куб.м/га, сильная > 50 куб.м/га)
  - 10.3. Доступность для работы техники доступны без расчистки и корчевки пней
11. Характеристика природно-климатических и лесорастительных условий лесного участка
  - 11.1. Лесорастительная зона Таёжная
  - 11.2. Лесной район Балтийско - Белозёрский таёжный район Российской Федерации
  - 11.3. Целевое назначение лесов эксплуатационные леса
  - 11.4. Рельеф хорошо дренированные равнины, пологие склоны
  - 11.5. Почва модергумусные подзолистые суглинистые, иногда карбонатные  
(тип, степень увлажнения, механический состав)
  - 11.6. Тип леса (тип вырубки, тип лесорастительных условий) ельник кисличный КС С2, тип вырубки: вейниковые(В)
  - 11.7. Степень задернения почвы средняя; травянистый напочвенный покров  
(отсутствует - до 10%, слабая - 11 - 30%, средняя - 31 - 50%, сильная > 50%)
12. Характеристика подроста главных (целевых) пород (перечетная ведомость прилагается) \_\_\_\_.
  - 12.1. Средняя высота - м
  - 12.2. Средний возраст - лет
  - 12.3. Количество - тыс.шт/га, в том числе по породам - тыс.шт./га
  - 12.4. Категория густоты -  
(редкий, средний, густой)
  - 12.5. Распределение по площади -  
(равномерное, неравномерное, групповое)
  - 12.6. Жизнеспособность подроста -  
(жизнеспособный, нежизнеспособный)
13. Характеристика возобновления мягколиственных пород:
  - 13.1. Порода - м
  - 13.2. Количество - лет
  - 13.3. Средняя высота - м
14. Источники обсеменения отсутствуют  
(порода, источник: одиночные (шт./га), куртины, полосы, стены леса)
15. Характеристика санитарного состояния в связи с отсутствием на восстанавливаемой площади признаков заселения вредных организмов, обследование на лесном участке не производилось  
(заселенность вредными организмами, болезни леса)
16. Предложения для разработки Проекта лесовосстановления:
  - 16.1. Способ лесовосстановления искусственный: создание лесных культур  
(естественный, искусственный (лесные культуры), комбинированный)
  - 16.2. Главные (целевые) породы ЕЛЬ (ЗКС)
  - 16.3. Срок лесовосстановления максимальный срок 9 лет; май 2024г-сентябрь 2032г  
начало, окончание (месяц, год)
17. Необходимость проведения предварительных и сопутствующих мероприятий:
  - 17.1. Очистка вырубки, гари очистка проведена в соответствии с технологической картой лесосечных работ
  - 17.2. Санитарные мероприятия: не проектируются

17.3. Противопожарные мероприятия: прокладка минерализованных полос по периметру участка трактором ГДТ-55 с плугом ПЛ-1 шириной до 1,4м и протяженностью 0,891км

17.4. Иные предложения: не проектируются

Обследование проведено:

Исполнитель:

Начальник ЛЗУ ООО «Термотек»  Козырев Р.С. " " 2023 года  
Должность подпись Ф.И.О.

Согласовано:

Представитель лесничества :

лесничий Добросельского участкового лесничества  Ионов И.Н. " 20 20 2023 года  
Должность подпись Ф.И.О.

Представитель исполнителя:

Начальник ЛЗУ ООО «Термотек» Козырев Р.С. " " 2023 года  
Должность подпись Ф.И.О.



ПЕРЕЧЕТНАЯ ВЕДОМОСТЬ  
 ЖИЗНЕСПОСОБНОГО ПОДРОСТА ПРИ ОБСЛЕДОВАНИИ  
 УЧАСТКА № 4-2024/ 2023 ГОД ЛЕСОВОССТАНОВЛЕНИЯ

Лесничество Любанское

Участковое лесничество Добросельское

Квартал № 77

Выдел № выд.44-3,6 га; выд. 45-0,9га; выд.60- 0,1га

Площадь 4,6га

Номер пробной площади (п.п) номер учетных площадок	Порода	Распределение подроста по высоте, шт.				Средняя высота, м	Средний возраст, лет
		Мелкий (до 0,5м)	Средний (0,51 - 1,5м)	Крупный (свыше 1,5м)	Итого		
1 - 10м <sup>2</sup> (R=1,78м)	Сосна	-	-	-	0		
	Ель	-	-	-	0		
	Береза	-	-	-	0		
	Осина	-	-	-	0		
2 - 10м <sup>2</sup> (R=1,78м)	Сосна	-	-	-	0		
	Ель	-	-	-	0		
	Береза	-	-	-	0		
	Осина	-	-	-	0		
3 - 10м <sup>2</sup> (R=1,78м)	Сосна	-	-	-	0		
	Ель	-	-	-	0		
	Береза	-	-	-	0		
	Осина	-	-	-	0		
4 - 10м <sup>2</sup> (R=1,78м)	Сосна	-	-	-	0		
	Ель	-	-	-	0		
	Береза	-	-	-	0		
	Осина	-	-	-	0		
5 - 10м <sup>2</sup> (R=1,78м)	Сосна	-	-	-	0		
	Ель	-	-	-	0		
	Береза	-	-	-	0		
	Осина	-	-	-	0		
6 - 10м <sup>2</sup> (R=1,78м)	Сосна	-	-	-	0		
	Ель	-	-	-	0		
	Береза	-	-	-	0		
	Осина	-	-	-	0		
7 - 10м <sup>2</sup> (R=1,78м)	Сосна	-	-	-	0		
	Ель	-	-	-	0		
	Береза	-	-	-	0		
	Осина	-	-	-	0		
8 - 10м <sup>2</sup> (R=1,78м)	Сосна	-	-	-	0		
	Ель	-	-	-	0		
	Береза	-	-	-	0		
	Осина	-	-	-	0		
9 - 10м <sup>2</sup> (R=1,78м)	Сосна	-	-	-	0		
	Ель	-	-	-	0		
	Береза	-	-	-	0		
	Осина	-	-	-	0		
10 - 10м <sup>2</sup> (R=1,78м)	Сосна	-	-	-	0		
	Ель	-	-	-	0		
	Береза	-	-	-	0		
	Осина	-	-	-	0		
11 - 10м <sup>2</sup> (R=1,78м)	Сосна	-	-	-	0		
	Ель	-	-	-	0		
	Береза	-	-	-	0		
	Осина	-	-	-	0		
12 - 10м <sup>2</sup> (R=1,78м)	Сосна	-	-	-	0		
	Ель	-	-	-	0		
	Береза	-	-	-	0		
	Осина	-	-	-	0		
13 - 10м <sup>2</sup> (R=1,78м)	Сосна	-	-	-	0		
	Ель	-	-	-	0		
	Береза	-	-	-	0		
	Осина	-	-	-	0		
14 - 10м <sup>2</sup> (R=1,78м)	Сосна	-	-	-	0		
	Ель	-	-	-	0		
	Береза	-	-	-	0		
	Осина	-	-	-	0		
15 - 10м <sup>2</sup> (R=1,78м)	Сосна	-	-	-	0		
	Ель	-	-	-	0		
	Береза	-	-	-	0		
	Осина	-	-	-	0		
16 - 10м <sup>2</sup> (R=1,78м)	Сосна	-	-	-	0		
	Ель	-	-	-	0		
	Береза	-	-	-	0		
	Осина	-	-	-	0		
17 - 10м <sup>2</sup> (R=1,78м)	Сосна	-	-	-	0		
	Ель	-	-	-	0		
	Береза	-	-	-	0		
	Осина	-	-	-	0		

18 - 10м <sup>2</sup> (R=1,78м)	Сосна	-	-	-	0		
	Ель	-	-	-	0		
	Береза	-	-	-	0		
19 - 10м <sup>2</sup> (R=1,78м)	Осина	-	-	-	0		
	Сосна	-	-	-	0		
	Ель	-	-	-	0		
20 - 10м <sup>2</sup> (R=1,78м)	Береза	-	-	-	0		
	Осина	-	-	-	0		
	Сосна	-	-	-	0		
21 - 10м <sup>2</sup> (R=1,78м)	Ель	-	-	-	0		
	Береза	-	-	-	0		
	Осина	-	-	-	0		
22 - 10м <sup>2</sup> (R=1,78м)	Сосна	-	-	-	0		
	Ель	-	-	-	0		
	Береза	-	-	-	0		
23 - 10м <sup>2</sup> (R=1,78м)	Осина	-	-	-	0		
	Сосна	-	-	-	0		
	Ель	-	-	-	0		
24 - 10м <sup>2</sup> (R=1,78м)	Береза	-	-	-	0		
	Осина	-	-	-	0		
	Сосна	-	-	-	0		
25 - 10м <sup>2</sup> (R=1,78м)	Ель	-	-	-	0		
	Береза	-	-	-	0		
	Осина	-	-	-	0		
26 - 10м <sup>2</sup> (R=1,78м)	Сосна	-	-	-	0		
	Ель	-	-	-	0		
	Береза	-	-	-	0		
27 - 10м <sup>2</sup> (R=1,78м)	Осина	-	-	-	0		
	Сосна	-	-	-	0		
	Ель	-	-	-	0		
28 - 10м <sup>2</sup> (R=1,78м)	Береза	-	-	-	0		
	Осина	-	-	-	0		
	Сосна	-	-	-	0		
29 - 10м <sup>2</sup> (R=1,78м)	Ель	-	-	-	0		
	Береза	-	-	-	0		
	Осина	-	-	-	0		
30 - 10м <sup>2</sup> (R=1,78м)	Сосна	-	-	-	0		
	Ель	-	-	-	0		
	Береза	-	-	-	0		
	Осина	-	-	-	0		

Всего по участку подроста мягколиственных пород, шт.	Береза	0	0	0	0	0	0
	Осина	0	0	0	0	0	0
Всего по участку подроста главных (целевых) пород, шт.	Ель	0	0	0	0	0	0
	Сосна	0	0	0	0	0	0
Коэффициент перевода		0,5	0,8	1,0			
С учетом коэффициента, шт./га	Ель	0	0	0	0	0	0
	Береза	0	0	0	0	0	0
	Осина	0	0	0	0	0	0
Итого в пересчете на крупный, подроста главных (целевых) пород, тыс. штук	Ель	0	0	0,00	0,00	0	0
	Сосна	0	0	0	0	0	0

Исполнители:

Лесничий Добросельского участкового лесничества

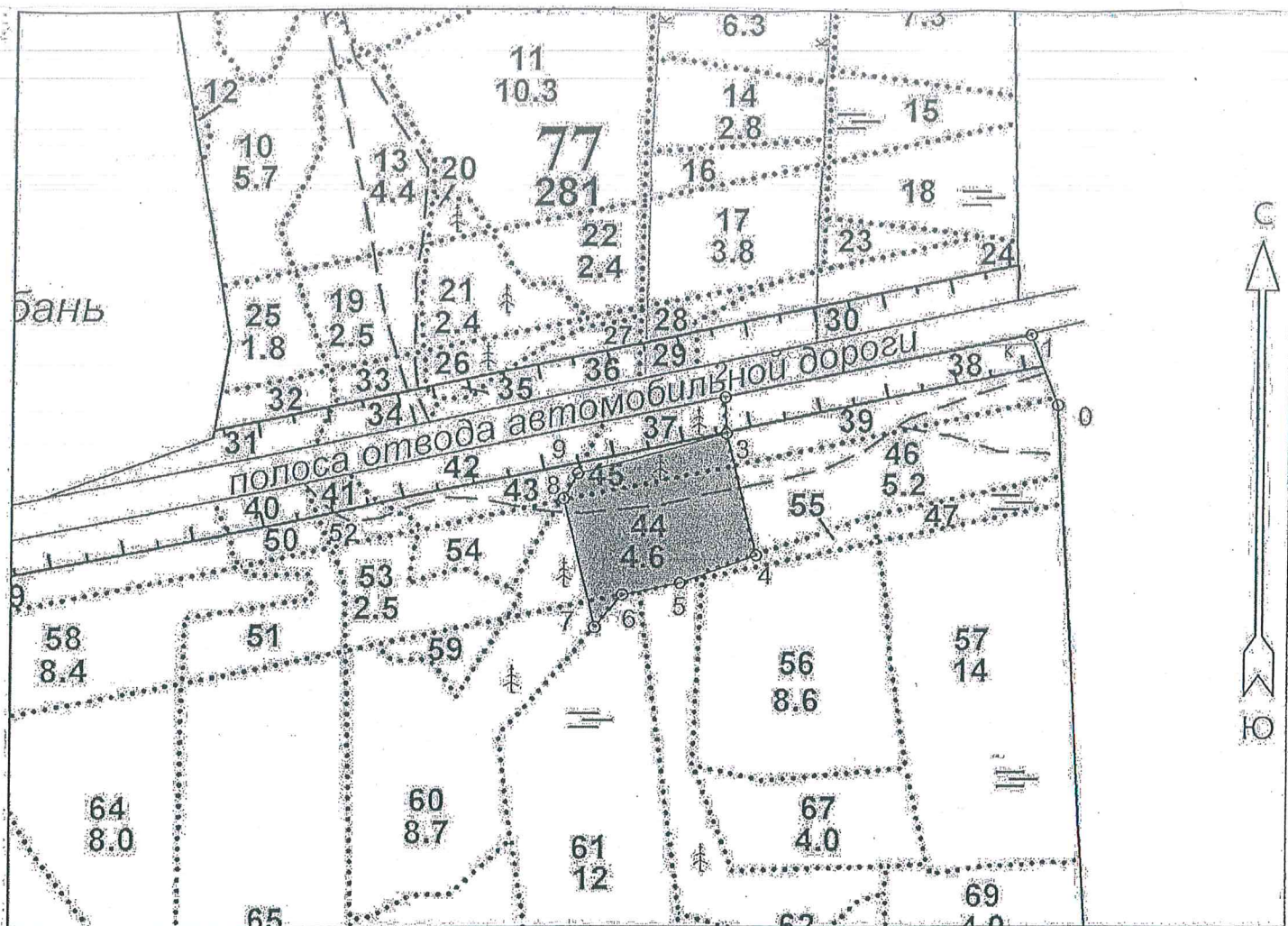
Ионов И.Н.

Начальник лесозаготовительного участка ООО "Термотек"

Козырев Р.С.


" 23 10 2023 года





Эксплуатационная площадь: 4.6  
 Масштаб: 1 : 10000

Условные обозначения:

 Эксплуатационный участок

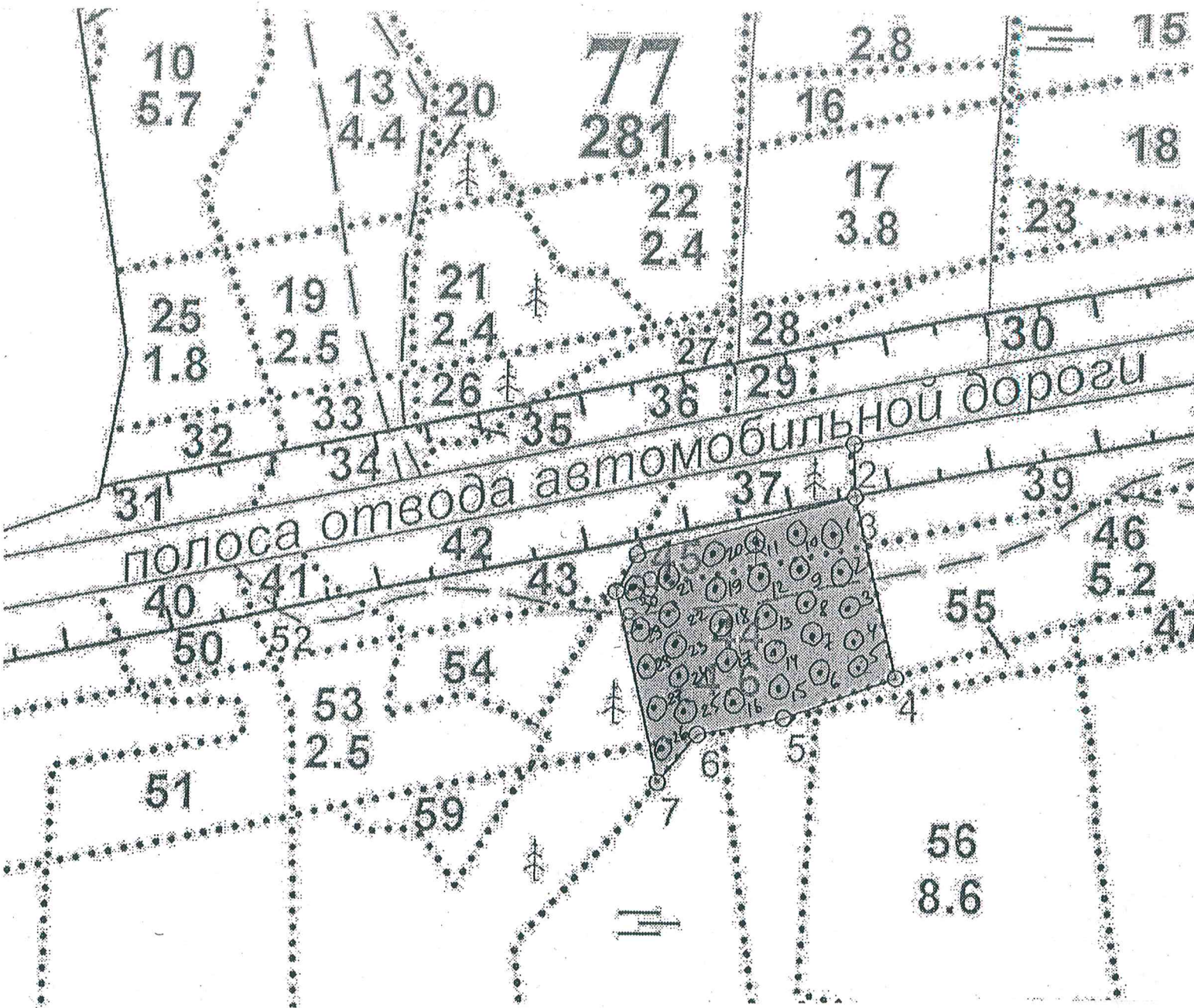
№№	Направление	Румбы	Длина, м
0-1	СЗ	21°00'	108.0
1-2	ЮЗ	78°30'	446.0
2-3	ЮВ	2°30'	51.2
-----			
3-4	ЮВ	14°00'	180.9
4-5	ЮЗ	70°00'	117.0
5-6	ЮЗ	78°30'	84.0
6-7	ЮЗ	39°00'	60.0
7-8	СЗ	13°30'	190.0
8-9	СВ	29°00'	41.0
9-3	СВ	74°30'	218.0

№№	Широта	Долгота
0	59° 27' 28.505"	31° 28' 32.245"
1	59° 27' 31.766"	31° 28' 29.782"
2	59° 27' 28.89"	31° 28' 01.969"
-----		
3	59° 27' 27.236"	31° 28' 02.111"
4	59° 27' 21.56"	31° 28' 04.896"
5	59° 27' 20.266"	31° 27' 57.9"
6	59° 27' 19.724"	31° 27' 52.661"
7	59° 27' 18.216"	31° 27' 50.258"
8	59° 27' 24.191"	31° 27' 47.436"

9	59° 27' 25.35"	31° 27' 48.701"
3	59° 27' 27.234"	31° 28' 02.069"



Схематический чертеж обследуемого участка  
с расположением на нем  
пробных площадей и площадок  
Кв. 77, выд.44,45,60 пл.4,6га  
Масштаб 1:5000



Условные обозначения:  
учетные площадки

Исполнитель: начальник ЛЗУ ООО «Термотек»

*[Handwritten signature]*

/Козырев Р.С./

Должность

Подпись

Ф.И.О.

Лесничий Добросельское участкового лесничества

*[Handwritten signature]*

/Ионов И.Н./

Должность

Подпись

Ф.И.О.

«    »    г.