

Проект лесовосстановления на лесном участке № 6 / 2024 год

Лесовосстановление: искусственное (естественное, искусственное, комбинированное)

Субъект Российской Федерации: Ленинградская область

Лесной район: Балтийско-Белозерский таежный район

Характеристика местоположения лесного участка:

Лесничество: Подпорожское

Участковое лесничество: Тукшинское

Урочище:

№ Квартала: 22

№ Выдела: 33,34 (выд.33-0,9 га; выд.34-0,2 га)

Площадь лесного участка, га: 1,1

(исходные данные для проекта лесовосстановления: материалы обследования лесного участка при выборе способа лесовосстановления, план лесного участка, масштаб 1:10 000 прилагаются к проекту лесовосстановления)

Характеристика лесорастительных условий лесного участка:

Рельеф участка (уклон): равнинный

Гидрологические условия (увлажнение): почва свежая

Почва: супесчаная

Характеристика площадей лесного участка:

вырубка 2023 года

(вырубки, гари, прогалины, иные не занятые лесными насаждениями или предназначенные для лесовосстановления земли)

Характеристика вырубки:

Количество пней, тыс. штук/га: 0,6

Характер и размещение оставленных деревьев и кустарников (куртины, полосы, групповое, равномерное): нет

Степень задернения почвы (слабая, средняя, сильная): средняя

Степень минерализации почвы (% от площади лесного участка): 0%

Состояние очистки от порубочных остатков и валежника (захламленность, м3): отсутствует (до 5 м.куб/га)

а) отсутствует (до 5 м3/га); б) слабая (5-20 м3/га); в) средняя (20-50 м3/га); г) сильная (более 50 м3/га).

Категория доступности для техники: доступная

а) доступная;

б) требуется узкополосная расчистка без корчевки пней;

в) требуется узкополосная расчистка;

г) требуется широкополосная расчистка с корчевкой пней.

Характеристика имеющихся подроста и молодняка лесных древесных пород:

Нет подроста и молодняка

Проектируемый способ лесовосстановления:

искусственное лесовосстановление

(естественное лесовосстановление, искусственное лесовосстановление, комбинированное лесовосстановление (посев, посадка))

Обоснование проектируемого способа лесовосстановления основных лесных древесных пород восстанавливаемых лесов с учетом особенностей производства работ в различных категориях защитных лесов и особо защитных участках лесов (для лесных участков, предназначенных для проведения лесовосстановления, на которых лесовосстановительные мероприятия осуществляются лицами, указанными в подпункте "а" пункта 6 Правил, государственными (муниципальными) учреждениями, указанными в подпункте "б" пункта 6 Правил)

Согласно Правил лесовосстановления утвержденных приказом Министерства природных ресурсов и экологии РФ от 29.12.2021 г. № 1024, отсутствию на участке подроста и молодняка главных лесных древесных пород.

Сроки и технологии (методы) выполнения работ по лесовосстановлению (для лесных участков, предназначенных для проведения лесовосстановления, на которых лесовосстановительные мероприятия осуществляются лицами, указанными в подпункте "а" пункта 6 Правил, государственными (муниципальными) учреждениями, указанными в подпункте "б" пункта 6 Правил)

подготовка почвы осень 2023 года, механизированная бороздами глубиной до 20 см, трактор ТДТ-55 с плугом ПКЛ-70 в бесснежный период. Посадка сеянцами сосны ОКС весной 2024 года, ручная, под меч Колесова, расстояние между рядами 4-6 м., в рядах 0,5-0,8 м

Сроки и технологии (методы) выполнения работ по агротехническим уходам (для лесных участков, предназначенных для проведения лесовосстановления, на которых лесовосстановительные мероприятия осуществляются лицами, указанными в подпункте "а" пункта 6 Правил, государственными (муниципальными) учреждениями, указанными в подпункте "б" пункта 6 Правил)

1-й уход (2025 год) - уничтожение травянистой растительности в рядах лесных культур, дополнение по мере необходимости

2-й уход (2026 год) - уничтожение травянистой и древесной растительности в рядах и междурядьях

Сроки и технологии (методы) выполнения работ по лесоводственным уходам (для лесных участков, предназначенных для проведения лесовосстановления, на которых лесовосстановительные мероприятия осуществляются лицами, указанными в подпункте "а" пункта 6 Правил, государственными (муниципальными) учреждениями, указанными в подпункте "б" пункта 6 Правил)

3-й уход (2029 год) - уничтожение травянистой и нежелательной древесной растительности

4-й уход (2031 год) - уничтожение травянистой и нежелательной древесной растительности

Требования к используемому для лесовосстановления посадочному (посевному) материалу:

Порода: Сосна обыкновенная

Вид посадочного материала (сеянцы, саженцы с открытой (закрытой) корневой системой, селекционная категория происхождения семян, лесосеменной район): сеянцы с открытой корневой системой

Возраст, лет: 3

Высота, см: 12

Диаметр корневой шейки, мм: 2 мм.

Характеристика посевного материала:

Требования к молоднякам, площади которых подлежат отнесению к землям, на которых расположены леса, для признания работ по лесовосстановлению законченными (для лесных участков, предназначенных для проведения лесовосстановления, на которых лесовосстановительные мероприятия осуществляются лицами, указанными в подпункте "а" пункта 6 Правил, государственными (муниципальными) учреждениями, указанными в подпункте "б" пункта 6 Правил):

Порода: Сосна обыкновенная

Возраст, лет: максимальный срок лесовосстановления 10

Количество деревьев основных лесных древесных пород, тыс. штук/га: 2,0

Средняя высота, м: 1,0

Объем работ по лесовосстановлению (площадь лесовосстановления, га) (для лесных участков, предназначенных для проведения лесовосстановления, на которых лесовосстановительные мероприятия осуществляются лицами, указанными в подпункте "а" пункта 6 Правил, государственными (муниципальными) учреждениями, указанными в подпункте "б" пункта 6 Правил)

1,1

Проектируемый объем работ по лесовосстановлению (для лесных участков, предназначенных для проведения лесовосстановления, на которых лесовосстановительные мероприятия осуществляются лицами, указанными в подпункте "а" пункта 6 Правил, государственными (муниципальными) учреждениями, указанными в подпункте "б" пункта 6 Правил):

площадь лесовосстановления, га: 1,1

количество жизнеспособных растений основных лесных древесных пород, тыс. штук /га: 3

количество жизнеспособных растений основных лесных древесных пород на всей площади,
тыс. штук: 3,3

Исполнитель работ по лесовосстановлению:

**ДОКУМЕНТ ПОДПИСАН
ЭЛЕКТРОННОЙ ПОДПИСЬЮ**
Сертификат: 02 2D 89 72 00 38 B1 65 97 4D F7 85 CC 4A C2 18 2B
Владелец: КОЛОМЕНСКИЙ АЛЕКСАНДР АЛЕКСАНДРОВИЧ,
Действителен: с 19.03.2024 по 19.06.2025

Директор

Должность (При наличии)

Подпись

Коломенский Александр
Александрович

(Фамилия, имя, отчество -
последнее при наличии)

27.03.2024

Число, месяц, год

АКТ
ОБСЛЕДОВАНИЯ УЧАСТКА
ПРИ ВЫБОРЕ СПОСОБА И ТЕХНОЛОГИИ ЛЕСОВОССТАНОВЛЕНИЯ

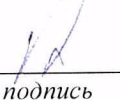
1. Лесничество Подпорожское
2. Участковое лесничество Тукшинское
3. Номер(а) лесного квартала 22
4. Номер(а) лесотаксационного выдела (выделов): 33,34
5. Площадь участка, с точностью до 0,0000 га 1,1 га (выд.33-0,9 га; выд.34-0,2 га)
6. План лесного участка (прилагается к акту)
7. Категория площадей участка лесовосстановления вырубка 2023 года
(вырубка, гарь, иная (год, месяц))
8. Наименование организации и основания возникновения обязательств ООО «Регион»
Договор аренды лесного участка № 65-З-2010-05 от 14.05.2010
(номер договора аренды лесного участка, постоянного (бессрочного) пользования, безвозмездного пользования, сервитута, номер лесной декларации, основания для перевода в земли иных категорий)
9. Исходный породный состав участка лесовосстановления 6С2Е2Б; 8С2Е
(до вырубки, гари, гибели)
10. Условия для работы техники:
 - 10.1. Количество пней 600 шт./га, средний диаметр 20 см
 - 10.2. Захламленность, м³/га отсутствует
(отсутствует - менее 5 м³/га, слабая - 5 - 20 м³/га, средняя - 20 - 50 м³/га, сильная > 50 м³/га)
 - 10.3. Доступность для работы техники доступна без расчистки и корчёвки пней
11. Характеристика природно-климатических и лесорастительных условий лесного участка:
 - 11.1. Лесорастительная зона таёжная
 - 11.2. Лесной район Балтийско-Белозерский таёжный лесной район
 - 11.3. Целевое назначение лесов эксплуатационные леса
 - 11.4. Рельеф равнинный
 - 11.5. Почва супесчаная, свежая,
(тип, степень увлажнения, механический состав)
 - 11.6. Тип леса (тип вырубки, тип лесорастительных условий) ЧС А2
 - 11.7. Степень задернения почвы средняя
(отсутствует - до 10%%, слабая - 11-30%%, средняя - 31-50%%, сильная >50%%)
12. Характеристика подроста главных (целевых) пород (перечетная ведомость прилагается):
 - 12.1. Средняя высота - м
 - 12.2. Средний возраст - лет
 - 12.3. Количество, всего - тыс.шт./га, в том числе по породам: -
 - 12.4. Категория густоты -
 - 12.5. Распределение по площади -
(редкий, средний, густой, равномерное, неравномерное, групповое)
 - 12.6. Жизнеспособность подроста -
(жизнеспособный, нежизнеспособный)
13. Характеристика возобновления мягколиственных пород:
 - 13.1. Порода -,
 - 13.2. Количество - тыс.шт./га,
 - 13.3. Средняя высота - м
14. Источники обсеменения стена леса
(порода, источник: одиночные (шт./га), куртины, полосы, стены леса)
15. Характеристика санитарного состояния заселённость вредными организмами не обнаружена
(заселённость вредными организмами, болезни леса)
16. Предложения для разработки Проекта лесовосстановления:
 - 16.1. Способ лесовосстановления искусственный
(естественный, искусственный, комбинированный)
 - 16.2. Главные (целевые) породы сосна
 - 16.3. Срок лесовосстановления 2024 год
(начало, окончание (месяц, год))
17. Необходимость проведения предварительных и сопутствующих мероприятий:

- 17.1. Очистка вырубки, гари не требуется
- 17.2. Санитарные мероприятия не требуются
- 17.3. Противопожарные мероприятия частичное устройство противопожарных минерализованных полос
- 17.4. Иные предложения отсутствуют

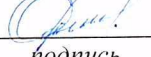
Обследование проведено:

Исполнитель: Инженер л/х ООО «Регион» /  / Филиппова Е.А. / _____
должность *подпись* *Ф.И.О.* *дата*

Согласовано:

Представитель лесничества: Лесничий Тукшинского участкового лесничества /  / Маймистов А.А. / _____
должность *подпись* *Ф.И.О.* *дата*

Представитель

исполнителя: Инженер л/х ООО «Регион» /  / Филиппова Е.А. / _____
должность *подпись* *Ф.И.О.* *дата*

План участка для проведения лесовосстановления

Лесничество Подпорожское

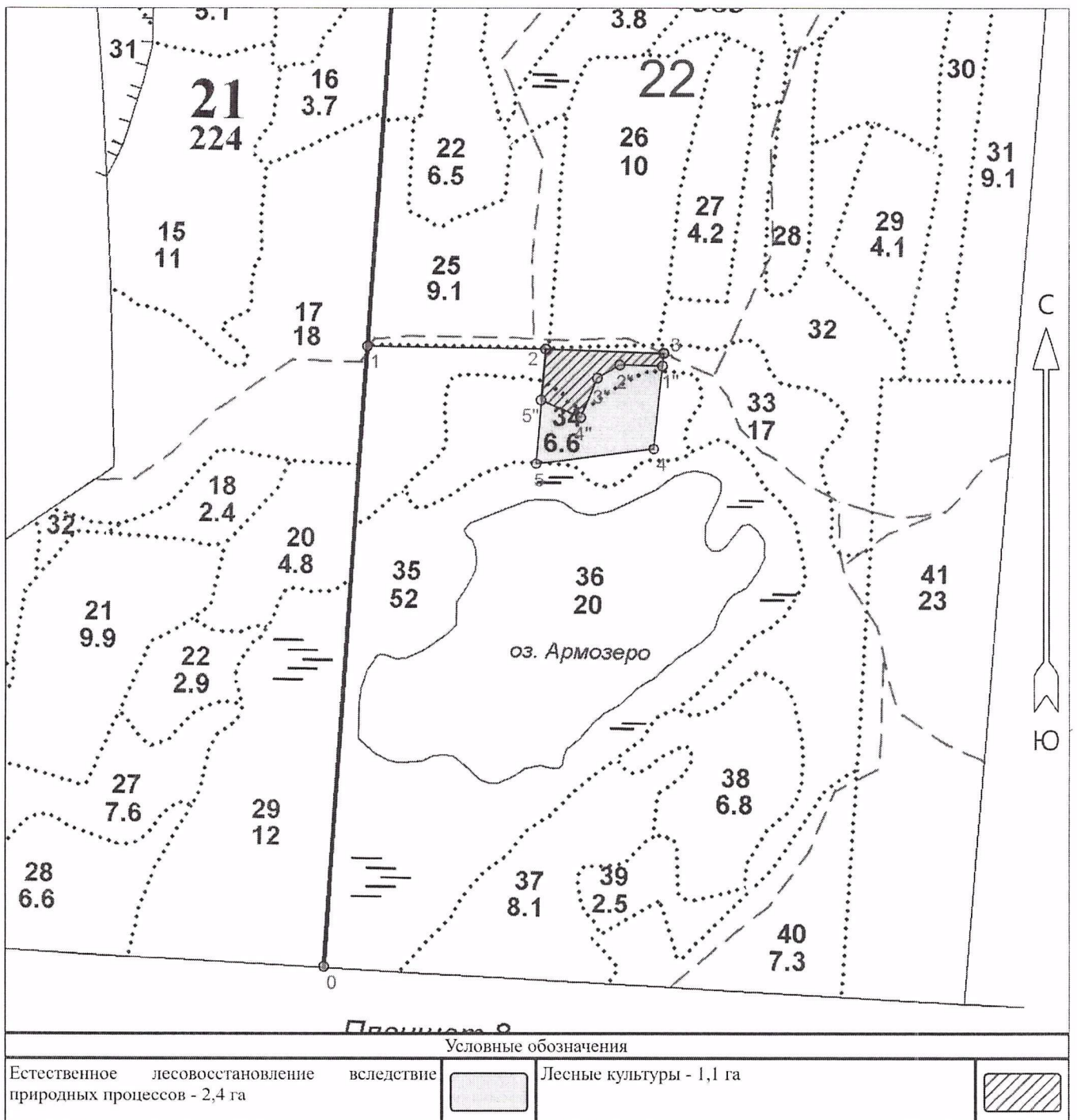
Участковое лесничество Тукшинское

Номер(а) лесного квартала 22

Номер(а) лесотаксационного выдела (выделов): 33,34

Площадь участка, с точностью до 0,0000 га 1,1

Масштаб 1:10 000



*-Геодезические координаты получены при помощи навигатора GARMIN ETREX LEGEND HCX в системе координат МСК-47 Ленинградской области – зона 3.

Экспликация участка					
Номера точек	Геодезические координаты*		Азимуты линий		Длина, м
	Геодезическая долгота (X)	Геодезическая широта (Y)			
Привязка					
0	523387.551	3306580.932	0 - 1	351°.00'	1059.0
1	524446.046	3306638.341	1 - 2	78°.00'	300.0

Объект							
Категория земель	Площадь участка, га	Номера точек	Геодезические координаты*		Азимуты линий	Длина, м	
			Геодезическая долгота (X)	Геодезическая широта (Y)			
Основной полигон	3.5	2	524445.559	3306939.120	2 - 3	79°.00'	200.0
		3	524441.754	3307139.603	3 - 4	173°.00'	163.0
		4	524279.236	3307125.102	4 - 5	250°.00'	200.0
		5	524251.683	3306926.480	5 - 2	352°.00'	194.0

Экспликация участка					
Номера точек	Геодезические координаты*		Азимуты линий		Длина, м
	Геодезическая долгота (X)	Геодезическая широта (Y)			

Объект							
Категория земель	Площадь участка, га	Номера точек	Геодезические координаты*		Азимуты линий	Длина, м	
			Геодезическая долгота (X)	Геодезическая широта (Y)			
Лесные и культуры	1.1	3	524441.754	3307139.603	3 - 1"	173°.00'	22.0
		1"	524419.819	3307137.646	1" - 2"	258°.30'	72.0
		2"	524420.559	3307065.462	2" - 3"	227°.00'	44.0
		3"	524397.933	3307027.612	3" - 4"	190°.00'	72.0
		4"	524331.152	3307000.462	4" - 5"	281°.00'	73.0
		5"	524359.810	3306933.136	5" - 2	351°.54'	85.9
		2	524445.559	3306939.120	2 - 3	79°.15'	200.1

ПЕРЕЧЕТНАЯ ВЕДОМОСТЬ
ЖИЗНЕСПОСОБНОГО ПОДРОСТА ПРИ ОБСЛЕДОВАНИИ
УЧАСТКА № ___/2024 ГОД ЛЕСОВОССТАНОВЛЕНИЯ

Лесничество _____ Подпорожское

Участковое лесничество _____ Тукшинское

Номер(а) лесного квартала 22

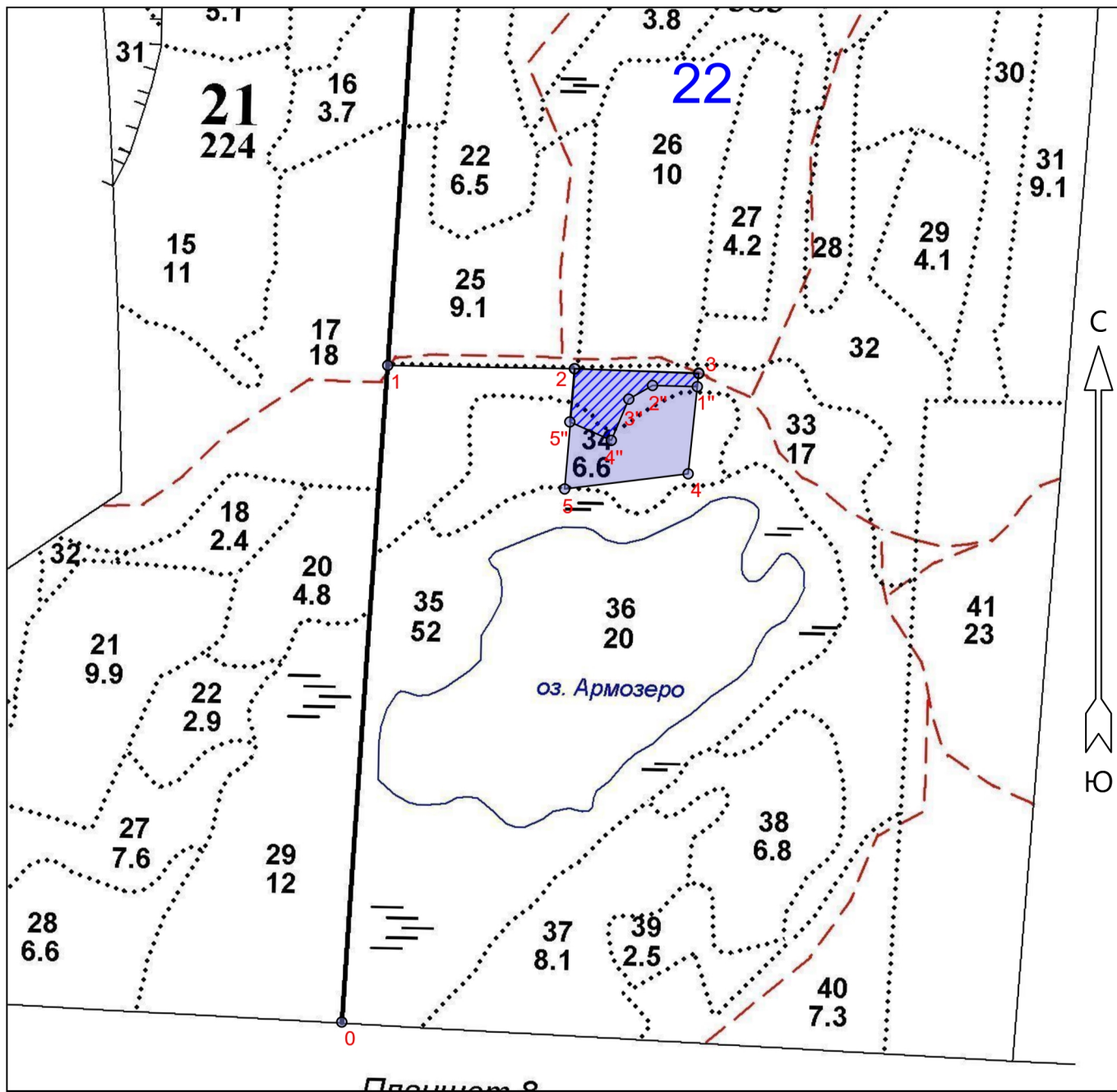
Номер(а) лесотаксационного выдела (выделов): 33,34

Площадь участка, с точностью до 0,0000 га 1,1

Номер пробной площади (п.п.) номера учетных площадок	Порода	Распределение подроста по высоте, шт.				Средняя высота, м	Средний возраст, лет
		Мелкий (до 0,5 м)	Средний (0,51-1,5 м)	Крупный (свыше 1,5 м)	Итого		
Всего по участку подроста главных (целевых) пород	-	-	-	-	-	-	-
Коэффициент перевода	-	0,5	0,8	1,0	-	-	-
С учетом коэффициента	-	-	-	-	-	-	-
Итого в пересчете на крупный, подроста главных (целевых) пород, тыс. шт.	-	-	-	-	-	-	-

**ПЛАН ЛЕСНОГО УЧАСТКА
(создание лесных культур)**

Площадь участка: **1,1 га**
 Лесничество (лесопарк): **Подпорожское**
 Участковое лесничество: **Тукшинское**
 Номер(а) лесного квартала: **22**
 Номер(а) лесотаксационного выдела: **33,34 (в.33-0,9 га; в.34-0,2 га)**
 Масштаб: **1 : 10000**



Площадь 9

Условные обозначения

Естественное лесовосстановление вследствие природных процессов - 2,4 га		Лесные культуры - 1,1 га	
---	--	--------------------------	--

Экспликация участка

Номера точек	Геодезические координаты*		Азимуты линий	Длина, м	
	Геодезическая долгота (X)	Геодезическая широта (Y)			
Привязка					
0	523387.551	3306580.932	0 - 1	351°00'	1059.0
1	524446.046	3306638.341	1 - 2	78°00'	300.0

*-Геодезические координаты получены при помощи навигатора GARMIN ETREX LEGEND HCX в системе координат МСК-47 Ленинградской области – зона 3.

Объект							
Категория земель	Площадь участка, га	Номера точек	Геодезические координаты*		Азимуты линий	Длина, м	
			Геодезическая долгота (X)	Геодезическая широта (Y)			
Основной полигон	3.5	2	524445.559	3306939.120	2 - 3	79°.00'	200.0
		3	524441.754	3307139.603	3 - 4	173°.00'	163.0
		4	524279.236	3307125.102	4 - 5	250°.00'	200.0
		5	524251.683	3306926.480	5 - 2	352°.00'	194.0
Экспликация участка							
Номера точек	Геодезические координаты*		Азимуты линий	Длина, м			
	Геодезическая долгота (X)	Геодезическая широта (Y)					
Объект							
Категория земель	Площадь участка, га	Номера точек	Геодезические координаты*		Азимуты линий	Длина, м	
			Геодезическая долгота (X)	Геодезическая широта (Y)			
Лесные и культуры	1.1	3	524441.754	3307139.603	3 - 1"	173°.00'	22.0
		1"	524419.819	3307137.646	1" - 2"	258°.30'	72.0
		2"	524420.559	3307065.462	2" - 3"	227°.00'	44.0
		3"	524397.933	3307027.612	3" - 4"	190°.00'	72.0
		4"	524331.152	3307000.462	4" - 5"	281°.00'	73.0
		5"	524359.810	3306933.136	5" - 2	351°.54'	85.9
		2	524445.559	3306939.120	2 - 3	79°.15'	200.1