

Проект лесовосстановления на лесном участке № 23 / 2024 год

Лесовосстановление: искусственное (естественное, искусственное, комбинированное)

Субъект Российской Федерации: Ленинградская область

Лесной район: Балтийско-Белозерский таежный район

Характеристика местоположения лесного участка:

Лесничество: Лодейнопольское

Участковое лесничество: Лодейнопольское

Урочище:

№ Квартала: 35

№ Выдела: 4,5,25,38

Площадь лесного участка, га: 19,8

(исходные данные для проекта лесовосстановления: материалы обследования лесного участка при выборе способа лесовосстановления, план лесного участка, масштаб 1:10 000 прилагаются к проекту лесовосстановления)

Характеристика лесорастительных условий лесного участка:

Рельеф участка (уклон): дренированная равнина с участками ослабленного стока

Гидрологические условия (увлажнение): в.5,38 - ельник кисличный КС С2 (преобладает по площади) в.4,25 - ельник черничный свежий ЧС В2

Почва: модергумусная, грубогумусная среднеподзолистая суглинистая свежая

Характеристика площадей лесного участка:

вырубка 2022г

(вырубки, гари, прогалины, иные не занятые лесными насаждениями или предназначенные для лесовосстановления земли)

Характеристика вырубки:

Количество пней, тыс. штук/га: 0,6

Характер и размещение оставленных деревьев и кустарников (куртины, полосы, групповое, равномерное):

Степень задернения почвы (слабая, средняя, сильная): средняя

Степень минерализации почвы (% от площади лесного участка): 0%

Состояние очистки от порубочных остатков и валежника (захламленность, мЗ): отсутствует

а) отсутствует (до 5 мЗ/га); б) слабая (5-20 мЗ/га); в) средняя (20-50 мЗ/га); г) сильная (более 50 мЗ/га).

Категория доступности для техники: доступная

а) доступная;

б) требуется узкополосная расчистка без корчевки пней;

в) требуется узкополосная расчистка;

г) требуется широкополосная расчистка с корчевкой пней.

Характеристика имеющихся подроста и молодняка лесных древесных пород:

состав пород:

средний возраст, лет: 0

средняя высота, м: 0

количество деревьев и кустарников, тыс. штук/га: 0

размещение их по площади лесного участка (равномерное, неравномерное, групповое):

состояние лесных насаждений и их оценка:

Проектируемый способ лесовосстановления:

искусственное

(естественное лесовосстановление, искусственное лесовосстановление, комбинированное лесовосстановление (посев, посадка))

Обоснование проектируемого способа лесовосстановления основных лесных древесных пород восстанавливаемых лесов с учетом особенностей производства работ в различных категориях защитных лесов и особо защитных участках лесов (для лесных участков, предназначенных для проведения лесовосстановления, на которых лесовосстановительные мероприятия осуществляются лицами, указанными в подпункте "а" пункта 6 Правил, государственными (муниципальными) учреждениями, указанными в подпункте "б" пункта 6 Правил)

Акт обследования участка от 16.05.2023г

Сроки и технологии (методы) выполнения работ по лесовосстановлению (для лесных участков, предназначенных для проведения лесовосстановления, на которых лесовосстановительные мероприятия осуществляются лицами, указанными в подпункте "а" пункта 6 Правил, государственными (муниципальными) учреждениями, указанными в подпункте "б" пункта 6 Правил)

2024 - 2032г. Частичная обработка почвы бороздами трактором ТДТ-55 в сцепке с плугом ПЛ-1, в бесснежный период 2023г. Посадка сеянцев весной 2024г. под меч Колесова в 2 отвала в шахматном порядке, расстояние между рядами 4-6 м, в рядах 0,6-0,7 м.

Сроки и технологии (методы) выполнения работ по агротехническим уходам (для лесных участков, предназначенных для проведения лесовосстановления, на которых лесовосстановительные мероприятия осуществляются лицами, указанными в подпункте "а" пункта 6 Правил, государственными (муниципальными) учреждениями, указанными в подпункте "б" пункта 6 Правил)

В течение трёх лет с момента посадки по мере необходимости (ручная оправка растений от завала травой и почвой, заноса песком, размыва и выдувания почвы, выжимания морозом; уничтожение травянистой и древесной растительности), дополнение лесных культур по мере необходимости (в случае приживаемости менее 85% от проектируемой).

Сроки и технологии (методы) выполнения работ по лесоводственным уходам (для лесных участков, предназначенных для проведения лесовосстановления, на которых лесовосстановительные мероприятия осуществляются лицами, указанными в подпункте "а" пункта 6 Правил, государственными (муниципальными) учреждениями, указанными в подпункте "б" пункта 6 Правил)

По мере необходимости

Требования к используемому для лесовосстановления посадочному (посевному) материалу:

Порода: ЕЛЬ

Вид посадочного материала (сеянцы, саженцы с открытой (закрытой) корневой системой, селекционная категория происхождения семян, лесосеменной район): сеянцы, с ОКС, из питомника Лодейнопольского лесничества, второц лесосемянной район

Возраст, лет: 3-4

Высота, см: 12

Диаметр корневой шейки, мм: 2 мм.

Характеристика посевного материала:

Требования к молоднякам, площади которых подлежат отнесению к землям, на которых расположены леса, для признания работ по лесовосстановлению законченными (для лесных участков, предназначенных для проведения лесовосстановления, на которых лесовосстановительные мероприятия осуществляются лицами, указанными в подпункте "а" пункта 6 Правил, государственными (муниципальными) учреждениями, указанными в подпункте "б" пункта 6 Правил):

Порода: Ель

Возраст, лет: 9

Количество деревьев основных лесных древесных пород, тыс. штук/га: 1.7

Средняя высота, м: 0.7

Объем работ по лесовосстановлению (площадь лесовосстановления, га) (для лесных участков, предназначенных для проведения лесовосстановления, на которых лесовосстановительные мероприятия осуществляются лицами, указанными в подпункте "а" пункта 6 Правил, государственными (муниципальными) учреждениями, указанными в подпункте "б" пункта 6 Правил)

19,8

Проектируемый объем работ по лесовосстановлению (для лесных участков, предназначенных для проведения лесовосстановления, на которых лесовосстановительные мероприятия осуществляются лицами, указанными в подпункте "а" пункта 6 Правил, государственными (муниципальными) учреждениями, указанными в подпункте "б" пункта 6 Правил):

площадь лесовосстановления, га: 19,8

количество жизнеспособных растений основных лесных древесных пород, тыс.штук /га: 3

количество жизнеспособных растений основных лесных древесных пород на всей площади,
тыс. штук: 59,4

Исполнитель работ по лесовосстановлению:

**ДОКУМЕНТ ПОДПИСАН
ЭЛЕКТРОННОЙ ПОДПИСЬЮ**
Сертификат: 07 EB 59 BB 00 A3 AF C4 BC 4E F3 49 A2 83 63 93 A7
Владелец: МИНИНА ИРИНА ВИКТОРОВНА
Действителен: с 08.02.2023 по 08.05.2024

инженер

Должность (При наличии)

Подпись

Минина Ирина Викторовна
(Фамилия, имя, отчество -
последнее при наличии)

19.03.2024

Число, месяц, год

16. Предложения для разработки Проекта лесовосстановления:

16.1. Способ лесовосстановления искусственный
естественный, искусственный

16.2. Главные (целевые) породы ель обыкновенная

16.3. Срок лесовосстановления весна 2024 – осень 2032
начало, окончание (месяц, год)

17. Необходимость проведения предварительных и сопутствующих мероприятий:

17.1. Очистка вырубki, гари не требуется

17.2. Санитарные не требуется

17.3. Противопожарные прокладку минерализованных полос по периметру участка осуществить по необходимости

17.4. Иные предложения провести подготовку почвы под создание лесных культур

Обследование проведено:

Исполнитель: инженер по лесовосстановлению ООО «Тимбер – Холдинг»

Иванов В.В. [подпись]

"16" мая 2023 г.

Согласовано:

Лесничий Лодейнопольского участкового лесничества Лодейнопольского лесничества

Поварков А.Б. [подпись]

"16" мая 2023 г.

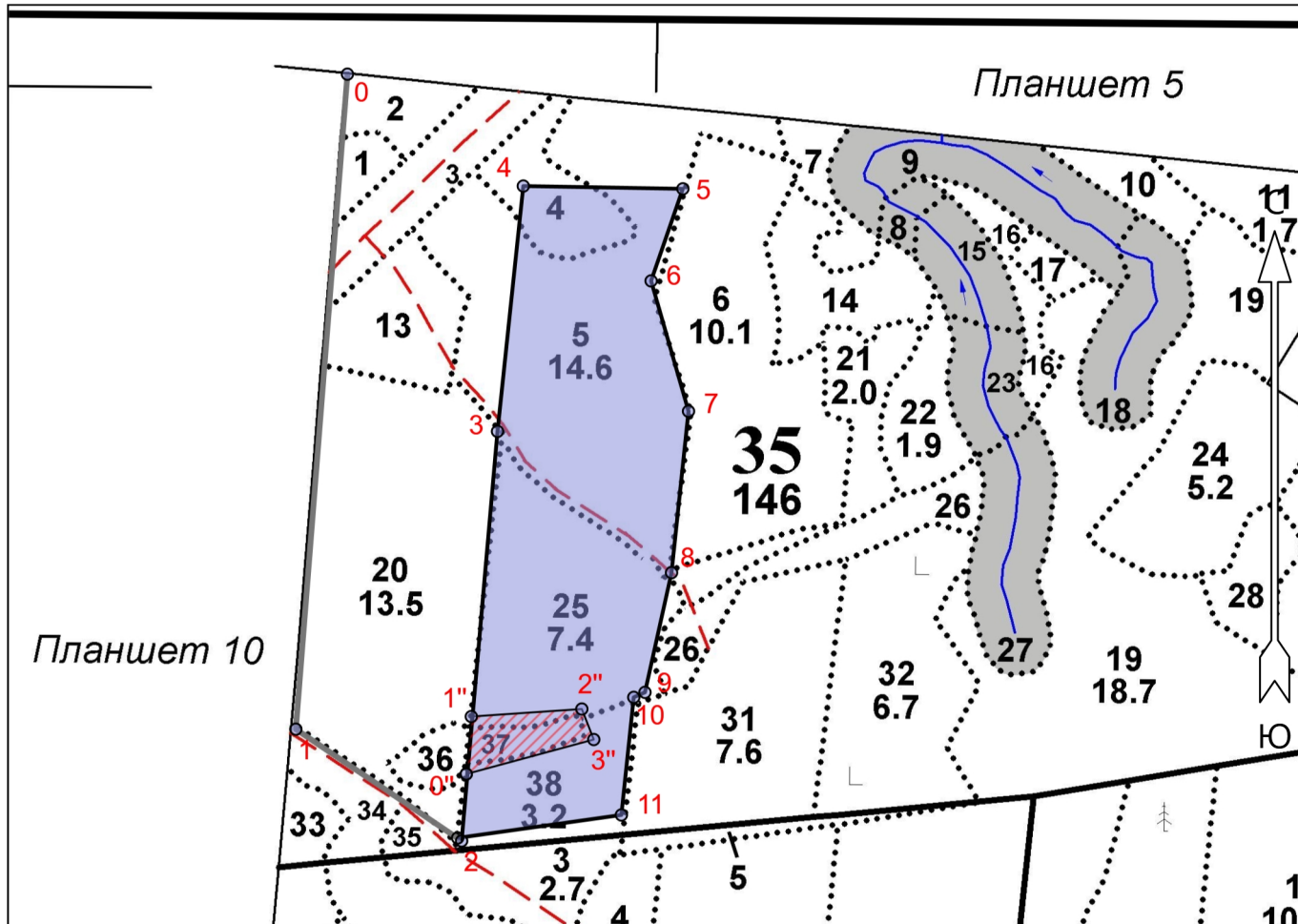
Начальник лесного отдела ООО «Тимбер – Холдинг»

Никифоров А.Н. [подпись]

" 16 " мая 2023 г.

План участка для проведения лесовосстановления

Лесничество (лесопарк): Лодейнопольское
 Участковое лесничество: Лодейнопольское
 Номер(а) лесного квартала: 35
 Номер(а) лесотаксационного выдела: 4,5,25,38
 Масштаб: 1 : 10000
 Площадь участка, га 20,8/19,8



Экспликация участка

Номера точек	Геодезические координаты*		Румбы линий	Длина, м
	Геодезическая долгота (X)	Геодезическая широта (Y)		
Привязка				
0	519240.63	3233658.45	0 - 1 ЮВ 7° 30'	911
1	518331.92	3233582.62	1 - 2 ЮВ 68° 00'	277

Объект

Категория земель	Площадь участка, га	Номера точек	Геодезические координаты*		Румбы линий	Длина, м
			Геодезическая долгота (X)	Геодезическая широта (Y)		
Основной полигон	20.8	2	518175.83	3233812.14	2 - 3 СЗ 7° 00'	570
		3	518743.96	3233864.53	3 - 4 СЗ 6° 00'	342
		4	519084.24	3233901.90	4 - 5 СВ 79° 00'	221
		5	519079.39	3234123.37	5 - 6 ЮЗ 7° 00'	135
		6	518951.82	3234078.74	6 - 7 ЮВ 28° 00'	188
		7	518770.70	3234129.88	7 - 8 ЮВ 6° 00'	225
		8	518546.83	3234105.30	8 - 9 ЮЗ 0° 30'	170
		9	518380.87	3234067.67	9 - 10 ЮЗ 54° 00'	17
		10	518374.02	3234052.07	10 - 11 ЮВ 6° 00'	164
		11	518210.85	3234034.15	11 - 2 ЮЗ 70° 00'	229

Экспликация участка							
Номера точек	Геодезические координаты*		Румбы линий		Длина, м		
	Геодезическая долгота (X)	Геодезическая широта (Y)					
Привязка							
2	518175.83	3233812.14	2 - 0"	СЗ 8°.00'	93		
Объект							
Категория земель	Площадь участка, га	Номера точек	Геодезические координаты*		Румбы линий		Длина, м
			Геодезическая долгота (X)	Геодезическая широта (Y)			
НЭП	1.0	0"	518268.62	3233818.99	0" - 1"	СЗ 7°.00'	80
		1"	518348.35	3233826.34	1" - 2"	СВ 74°.00'	153
		2"	518358.12	3233979.86	2" - 3"	ЮВ 33°.30'	45
		3"	518315.69	3233996.27	3" - 0"	ЮЗ 63°.00'	183