

## Проект лесовосстановления на лесном участке № 3-146д-2024 / 2024 год

Лесовосстановление: искусственное (естественное, искусственное, комбинированное)

Субъект Российской Федерации: Ленинградская область

Лесной район: Балтийско-Белозерский таежный район

### Характеристика местоположения лесного участка:

Лесничество: Волховское

Участковое лесничество: Часовенское

Урочище:

№ Квартала: 249

№ Выдела: 1

Площадь лесного участка, га: 5

(исходные данные для проекта лесовосстановления: материалы обследования лесного участка при выборе способа лесовосстановления, план лесного участка, масштаб 1:10 000 прилагаются к проекту лесовосстановления)

### Характеристика лесорастительных условий лесного участка:

Рельеф участка (уклон): равнинный

Гидрологические условия (увлажнение): почвы свежие, ЧВ, АЗ

Почва: влажная грубогумусная, торфянисто-грубогумусная, подзолистая и подзол, супесчаная и суглинистая

### Характеристика площадей лесного участка:

вырубка 2023 года

(вырубки, гари, прогалины, иные не занятые лесными насаждениями или предназначенные для лесовосстановления земли)

### Характеристика вырубки:

Количество пней, тыс. штук/га: 0,498

Характер и размещение оставленных деревьев и кустарников (куртины, полосы, групповое, равномерное):

Степень задернения почвы (слабая, средняя, сильная): средняя

Степень минерализации почвы (% от площади лесного участка): 0%

Состояние очистки от порубочных остатков и валежника (захламленность, мЗ): отсутствует (до 5 м.куб/га)

а) отсутствует (до 5 мЗ/га); б) слабая (5-20 мЗ/га); в) средняя (20-50 мЗ/га); г) сильная (более 50 мЗ/га).

Категория доступности для техники: доступная

а) доступная;

б) требуется узкополосная расчистка без корчевки пней;

в) требуется узкополосная расчистка;

г) требуется широкополосная расчистка с корчевкой пней.

### Характеристика имеющихся подроста и молодняка лесных древесных пород:

Нет подроста и молодняка

### Проектируемый способ лесовосстановления:

искусственное лесовосстановление

(естественное лесовосстановление, искусственное лесовосстановление, комбинированное лесовосстановление (посев, посадка))

**Обоснование проектируемого способа лесовосстановления основных лесных древесных пород восстанавливаемых лесов с учетом особенностей производства работ в различных категориях защитных лесов и особо защитных участках лесов (для лесных участков, предназначенных для проведения лесовосстановления, на которых лесовосстановительные мероприятия осуществляются лицами, указанными в подпункте "а" пункта 6 Правил, государственными (муниципальными) учреждениями, указанными в подпункте "б" пункта 6 Правил)**

Отсутствие предварительного возобновления жизнеспособным подростом и молодняком ценных древесных пород.

**Сроки и технологии (методы) выполнения работ по лесовосстановлению (для лесных участков, предназначенных для проведения лесовосстановления, на которых лесовосстановительные мероприятия осуществляются лицами, указанными в подпункте "а" пункта 6 Правил, государственными (муниципальными) учреждениями, указанными в подпункте "б" пункта 6 Правил)**

Весна 2024 года. Механизированная частичная подготовка почвы бороздами глубиной до 25 см трактором ТДТ-55 с плугом ПЛ-70 в бесснежный период 2023 года (лето 2023 года). Ручная посадка семян под меч Колесова в два пласта. Расстояние между рядами 3-5 м, в рядах 0,7 – 1,0 м.

**Сроки и технологии (методы) выполнения работ по агротехническим уходам (для лесных участков, предназначенных для проведения лесовосстановления, на которых лесовосстановительные мероприятия осуществляются лицами, указанными в подпункте "а" пункта 6 Правил, государственными (муниципальными) учреждениями, указанными в подпункте "б" пункта 6 Правил)**

1-й (2024 г.) – однократный: осень – ручная оправка растений от завала травой и почвой;  
2-й (2025 г.) – двухкратный: весна – ручная оправка от завала травой и почвой, от выжимания морозом, осенью агротехнический (удаление травянистой растительности в рядах);  
3-й (2026 г.) – двухкратный: весна – ручная оправка от завала травой и почвой, от выжимания морозом, осенью – агротехнический (удаление травянистой растительности в рядах).  
Дополнение лесных культур производится с приживаемостью 25 – 85% и в случае неравномерного отпада по площади участка (вне зависимости от приживаемости по итогам инвентаризации).

**Сроки и технологии (методы) выполнения работ по лесоводственным уходам (для лесных участков, предназначенных для проведения лесовосстановления, на которых лесовосстановительные мероприятия осуществляются лицами, указанными в подпункте "а" пункта 6 Правил, государственными (муниципальными) учреждениями, указанными в подпункте "б" пункта 6 Правил)**

С 4-го по 8-й год – по мере необходимости удаление древесной растительности.

**Требования к используемому для лесовосстановления посадочному (посевному) материалу:**

Порода: Сосна обыкновенная

Вид посадочного материала (сеянцы, саженцы с открытой (закрытой) корневой системой, селекционная категория происхождения семян, лесосеменной район): Стандартные сеянцы с открытой корневой системой, лесосеменной район 2

Возраст, лет: 2-3

Высота, см: не менее 12

Диаметр корневой шейки, мм: не менее 2,0 мм.

**Характеристика посевного материала:**

**Требования к молоднякам, площади которых подлежат отнесению к землям, на которых расположены леса, для признания работ по лесовосстановлению завершенными (для лесных участков, предназначенных для проведения лесовосстановления, на которых лесовосстановительные мероприятия осуществляются лицами, указанными в подпункте "а" пункта 6 Правил, государственными (муниципальными) учреждениями, указанными в подпункте "б" пункта 6 Правил):**

Порода: Сосна обыкновенная

Возраст, лет: 10

Количество деревьев основных лесных древесных пород, тыс. штук/га: 2,0

Средняя высота, м: 1,0

**Объем работ по лесовосстановлению (площадь лесовосстановления, га) (для лесных участков, предназначенных для проведения лесовосстановления, на которых лесовосстановительные мероприятия осуществляются лицами, указанными в подпункте "а" пункта 6 Правил, государственными (муниципальными) учреждениями, указанными в подпункте "б" пункта 6 Правил)**

5

**Проектируемый объем работ по лесовосстановлению (для лесных участков, предназначенных для проведения лесовосстановления, на которых лесовосстановительные мероприятия осуществляются лицами, указанными в подпункте "а" пункта 6 Правил, государственными (муниципальными) учреждениями, указанными в подпункте "б" пункта 6 Правил):**

площадь лесовосстановления, га: 5

количество жизнеспособных растений основных лесных древесных пород, тыс.штук /га: 3

количество жизнеспособных растений основных лесных древесных пород на всей площади,  
тыс. штук: 15

Исполнитель работ по лесовосстановлению:

**ДОКУМЕНТ ПОДПИСАН  
ЭЛЕКТРОННОЙ ПОДПИСЬЮ**

Сертификат: 01 EA 7F CC 00 94 AF B8 B7 45 FA E0 3E C6 20 26 01  
Владелец: СЕРДЮКОВ ВАДИМ ВАЛЕРЬЕВИЧ, ООО "ИНТЕРПЕС"  
Действителен: с 24.01.2023 по 24.04.2024

Генеральный директор

Должность (При наличии)

Подпись

Сердюков Вадим Валерьевич

(Фамилия, имя, отчество -  
последнее при наличии)

18.03.2024

Число, месяц, год

**АКТ**  
**ОБСЛЕДОВАНИЯ УЧАСТКА**  
**ПРИ ВЫБОРЕ СПОСОБА И ТЕХНОЛОГИИ ЛЕСОВОССТАНОВЛЕНИЯ**

1. Лесничество: **Волховское**
2. Участковое лесничество: **Часовенское**
3. Номер(а) квартала: **249**
4. Номер(а) выдела: **1**
5. Площадь участка, с точностью до 0,1 га: **5,0**
6. План лесного участка (Приложение 1) прилагается к акту
7. Категория площади участка лесовосстановления: **вырубка 2023 года**  
*(вырубка, гарь, иная (год, месяц))*
8. Наименование организации и основания возникновения обязательств: **ООО «Интерлес Паша»**  
**д/а № 2-2008-12-146-3 от 16.12.2008 г., проект освоения лесов на 2024 – 2028 гг.**  
*(номер договора аренды лесного участка, постоянного (бессрочного) пользования, безвозмездного пользования, сервитута, номер лесной декларации, основания для перевода в земли иных категорий)*
9. Исходный породный состав участка лесовосстановления до рубки: **8С2Е+Б**  
*(до вырубки, гари, гибели)*
10. Условия для работы техники:
  - 10.1. Количество пней, 498 шт./га, средний диаметр 28 см
  - 10.2. Захламленность, м<sup>3</sup>/га: **отсутствует**  
*(отсутствует – менее 5 м<sup>3</sup>/га, слабая – 5 – 20 м<sup>3</sup>/га, средняя – 20 – 50 м<sup>3</sup>/га, сильная >50 м<sup>3</sup>/га)*
  - 10.3. Доступность для работы техники: **не ограничена (ТДТ-55 в сцепке с плугом ПКЛ-70)**
11. Характеристика природно-климатических и лесорастительных условий лесного участка:
  - 11.1. Лесорастительная зона: **Тажная**
  - 11.2. Лесной район: **Балтийско-Белозерский таежный район**
  - 11.3. Целевое назначение лесов: **Эксплуатационные леса**
  - 11.4. Рельеф: **равнинный**
  - 11.5. Почва: **Влажная грубогумусная, торфянисто-грубогумусная, подзолистая и подзол, супесчаная и суглинистая**  
*(тип, степень увлажнения, механический состав)*
  - 11.6. Тип леса (тип вырубки, тип лесорастительных условий) : **ЧВ А3**
  - 11.7. Степень задернения почвы: **средняя**  
*(отсутствует – до 10%, слабая – 11 – 30%, средняя – 31 – 50%, сильная >50%)*
12. Характеристика подроста главных (целевых) пород (перечетная ведомость прилагается):
  - 12.1. Средняя высота: **\_\_\_ м,**
  - 12.2. Средний возраст: **\_\_\_ лет,**
  - 12.3. Количество: **всего \_\_\_ тыс.шт./га,** в том числе по породам \_\_\_\_\_
  - 12.4. Категория густоты: \_\_\_\_\_
  - 12.5. Распределение по площади: \_\_\_\_\_  
*(редкий, средний, густой, равномерное, неравномерное, групповое)*
  - 12.6. Жизнеспособность подроста: \_\_\_\_\_  
*(жизнеспособный, нежизнеспособный)*
13. Характеристика возобновления мягколиственных пород:
  - 13.1. Порода: **отсутствует,**
  - 13.2. Количество: \_\_\_\_\_ тыс.шт./га, в том числе по породам: \_\_\_\_\_
  - 13.3. Средняя высота: **\_\_\_ м**
14. Источники обсеменения: **отсутствуют**  
*(порода, источник: одиночные (шт./га), куртины, полосы, стена леса)*

15. Характеристика санитарного состояния: в связи с отсутствием на восстанавливаемой площади признаков заселения вредных организмов обследование на лесном участке не проводилось.

16. Предложения для разработки Проекта лесовосстановления:

16.1. Способ лесовосстановления: искусственный (лесные культуры)  
(естественный, искусственный, комбинированный)

16.2. Главные (целевые) породы: Сосна обыкновенная

16.3. Срок лесовосстановления: с 01.05.2024 по 01.10.2024  
(начало, окончание (месяц, год))

17. Необходимость проведения предварительных и сопутствующих мероприятий:

17.1. Очистка вырубки, гари: не требуется

17.2. Санитарные: не требуются

17.3. Противопожарные: устройство минерализованной полосы по периметру площади

17.4. Другие предложения: провести подготовку почвы летом 2023 г.

Обследование проведено:

Исполнитель:

нач. Пашского ЛЗУ Петров Ю.В. /  / 16 мая 2023 г.  
ФИО подпись Дата

Согласовано:

Представитель лесничества:

Волховское лесничество

Филиал ЛОГКУ «Ленобллес»

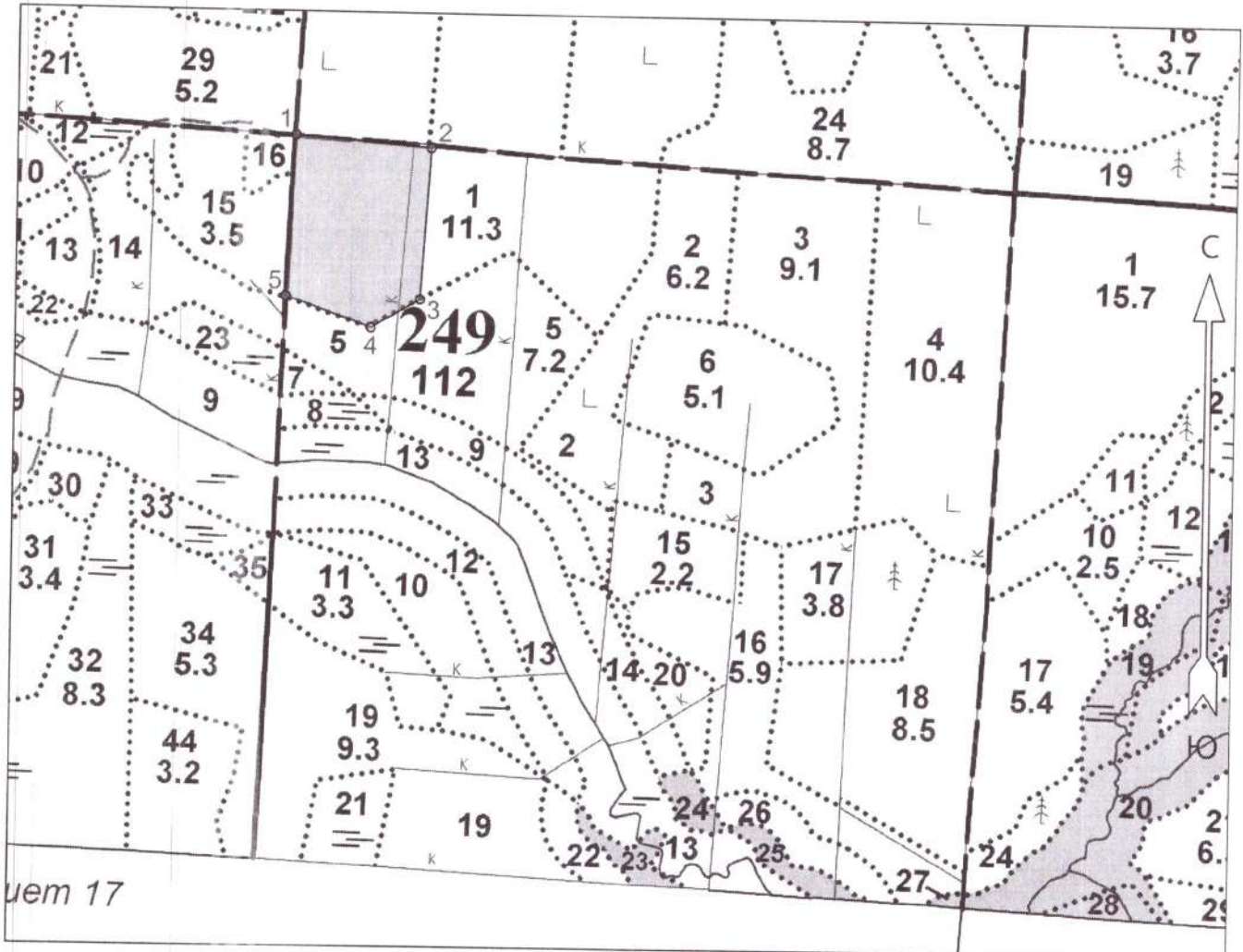
Лесничий Часовенского

Участкового лесничества /Харчевников С.Ю./ /  / 18 мая 2023 г.  
ФИО подпись Дата

### Чертеж лесного участка

Ленинградская область, Волховский район  
(наименование субъекта Российской Федерации, наименование муниципального района)

Лесничество	Волховское
Участковое лесничество	Часовенское
Номер(а) лесного квартала	249
Номер(а) лесотаксационного выдела	1
Площадь	5.0
Масштаб	1 : 10000



Экспликация объекта			Номера точек	Азимуты линий	Длина, м
Порядковый номер характерной (поворотной) точки	Географические координаты				
	Широта	Долгота			
Лесосека					
1	60.178836	33.438710	1 - 2	81°00'	200
2	60.178694	33.442311	2 - 3	170°00'	222
3	60.176701	33.442066	3 - 4	226°30'	84
4	60.176323	33.440752	4 - 5	276°00'	133
5	60.176721	33.438487	5 - 1	349°30'	236

Составил (арендатор):

мастер леса  
Пашского ЛЗУ  
ООО "Ингерлес Паша"  
(должность)

Ситников С. А.

(Ф.И.О.)

(подпись)

16 мая 2023 г.

(дата)

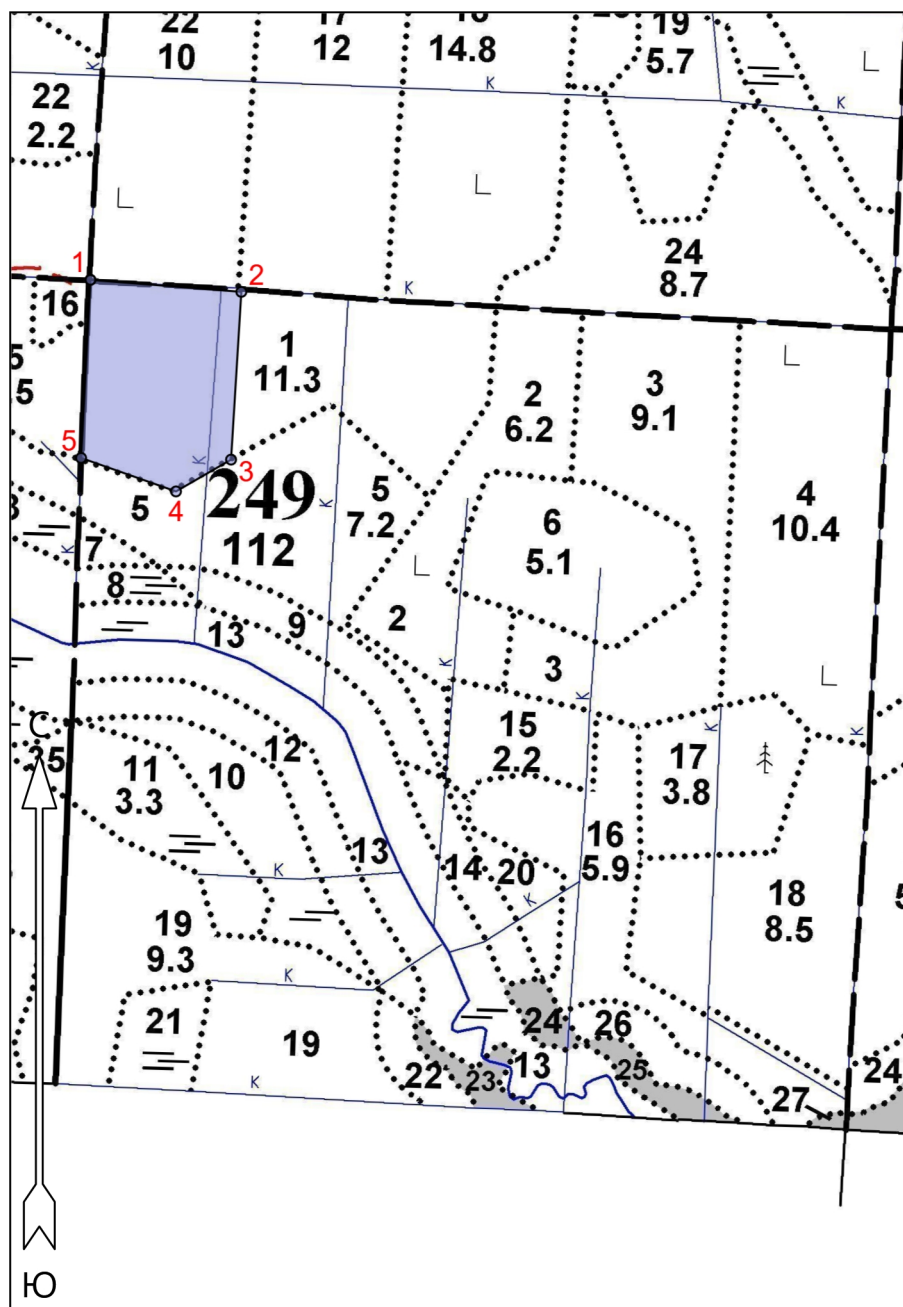
Субъект Российской Федерации: Ленинградская область  
 Лесной район: Балтийско-Белозерский таежный район  
 Лесничество: Волховское  
 Участковое лесничество: Часовенское


**Чертеж участка к проекту  
искусственного лесовосстановления**

№ квартала 249, № выделов 1  
 Площадь участка 5.0 га

Масштаб 1 : 10000

Экспликация лесосеки		
Номера точек	Широта	Долгота
Лесосека		
1	60.178836	33.438710
2	60.178694	33.442311
3	60.176701	33.442066
4	60.176323	33.440752
5	60.176721	33.438487



Условные обозначения  
 Эксплуатационная площадь

Чертил: Генеральный директор  
 ООО "Интерлес Паша"

\_\_\_\_\_   
 подпись

Сердюков В.В.  
 Ф.И.О.