

Проект лесовосстановления на лесном участке № 8-2024-4/3 / 2024 год

Лесовосстановление: искусственное (естественное, искусственное, комбинированное)

Субъект Российской Федерации: Ленинградская область

Лесной район: Балтийско-Белозерский таежный район

Характеристика местоположения лесного участка:

Лесничество: Тихвинское

Участковое лесничество: Озерское

Урочище:

№ Квартала: 1103

№ Выдела: 1,13,2,3,7

Площадь лесного участка, га: 12,4

(исходные данные для проекта лесовосстановления: материалы обследования лесного участка при выборе способа лесовосстановления, план лесного участка, масштаб 1:10 000 прилагаются к проекту лесовосстановления)

Характеристика лесорастительных условий лесного участка:

Рельеф участка (уклон): Хорошо дренированные равнины, пологие склоны

Гидрологические условия (увлажнение): свежие

Почва: Модергумусные подзолистые суглинистые, иногда карбонатные

Характеристика площадей лесного участка:

вырубка-2023

(вырубки, гари, прогалины, иные не занятые лесными насаждениями или предназначенные для лесовосстановления земли)

Характеристика вырубки:

Количество пней, тыс. штук/га: 0,45

Характер и размещение оставленных деревьев и кустарников (куртины, полосы, групповое, равномерное): равномерное

Степень задернения почвы (слабая, средняя, сильная): слабая

Степень минерализации почвы (% от площади лесного участка): 0%

Состояние очистки от порубочных остатков и валежника (захламленность, мЗ): отсутствует

а) отсутствует (до 5 мЗ/га); б) слабая (5-20 мЗ/га); в) средняя (20-50 мЗ/га); г) сильная (более 50 мЗ/га).

Категория доступности для техники: доступная

а) доступная;

б) требуется узкополосная расчистка без корчевки пней;

в) требуется узкополосная расчистка;

г) требуется широкополосная расчистка с корчевкой пней.

Характеристика имеющихся подроста и молодняка лесных древесных пород:

состав пород:

средний возраст, лет: 0

средняя высота, м: 0

количество деревьев и кустарников, тыс. штук/га: 0

размещение их по площади лесного участка (равномерное, неравномерное, групповое):

состояние лесных насаждений и их оценка:

Проектируемый способ лесовосстановления:

искусственное

(естественное лесовосстановление, искусственное лесовосстановление, комбинированное лесовосстановление (посев, посадка))

Обоснование проектируемого способа лесовосстановления основных лесных древесных пород восстанавливаемых лесов с учетом особенностей производства работ в различных категориях защитных лесов и особо защитных участках лесов (для лесных участков, предназначенных для проведения лесовосстановления, на которых лесовосстановительные мероприятия осуществляются лицами, указанными в подпункте "а" пункта 6 Правил, государственными (муниципальными) учреждениями, указанными в подпункте "б" пункта 6 Правил)

Отсутствие предварительного возобновления жизнеспособным подростом и молодняком ценных и древесных пород.

Акт обследования участка от 20.09.2023г. Нормативная документация: Правила лесовосстановления, приказ от 29.12.2021 №1024.

Сроки и технологии (методы) выполнения работ по лесовосстановлению (для лесных участков, предназначенных для проведения лесовосстановления, на которых лесовосстановительные мероприятия осуществляются лицами, указанными в подпункте "а" пункта 6 Правил, государственными (муниципальными) учреждениями, указанными в подпункте "б" пункта 6 Правил)

Подготовка площади апрель-май 2024 год, механизированная, наездка борозд через 3,5-4,0м (прямолинейные или с плавным искривлением) трактором ТДТ-55 с плугом ПКЛ-70, глубина обработки почвы 30-35 см. Ручная посадка под меч Колесова в 2024г

Сроки и технологии (методы) выполнения работ по агротехническим уходам (для лесных участков, предназначенных для проведения лесовосстановления, на которых лесовосстановительные мероприятия осуществляются лицами, указанными в подпункте "а" пункта 6 Правил, государственными (муниципальными) учреждениями, указанными в подпункте "б" пункта 6 Правил)

2025г-уничтожение травянистой и древесной растительности в рядах культур, дополнение по мере необходимости

2026г, 2027г- уничтожение травянистой и древесной растительности в рядах культур и междурядьях

Сроки и технологии (методы) выполнения работ по лесоводственным уходам (для лесных участков, предназначенных для проведения лесовосстановления, на которых лесовосстановительные мероприятия осуществляются лицами, указанными в подпункте "а" пункта 6 Правил, государственными (муниципальными) учреждениями, указанными в подпункте "б" пункта 6 Правил)

с 2029 по 2033-по мере необходимости уничтожение или предупреждение травяной и нежелательной древесной растительности

Требования к используемому для лесовосстановления посадочному (посевному) материалу:

Порода: ЕЛЬ

Вид посадочного материала (сеянцы, саженцы с открытой (закрытой) корневой системой, селекционная категория происхождения семян, лесосеменной район): стандартные сеянцы с ОКС

Возраст, лет: 3

Высота, см: 12

Диаметр корневой шейки, мм: 2 мм.

Характеристика посевного материала:

Требования к молоднякам, площади которых подлежат отнесению к землям, на которых расположены леса, для признания работ по лесовосстановлению законченными (для лесных участков, предназначенных для проведения лесовосстановления, на которых лесовосстановительные мероприятия осуществляются лицами, указанными в подпункте "а" пункта 6 Правил, государственными (муниципальными) учреждениями, указанными в подпункте "б" пункта 6 Правил):

Порода: Ель

Возраст, лет: 9

Количество деревьев основных лесных древесных пород, тыс. штук/га: 1.7

Средняя высота, м: 0.7

Объем работ по лесовосстановлению (площадь лесовосстановления, га) (для лесных участков, предназначенных для проведения лесовосстановления, на которых лесовосстановительные мероприятия осуществляются лицами, указанными в подпункте "а" пункта 6 Правил, государственными (муниципальными) учреждениями, указанными в подпункте "б" пункта 6 Правил)

12,4

Проектируемый объем работ по лесовосстановлению (для лесных участков, предназначенных для проведения лесовосстановления, на которых лесовосстановительные мероприятия осуществляются лицами, указанными в подпункте "а" пункта 6 Правил, государственными (муниципальными) учреждениями, указанными в подпункте "б" пункта 6 Правил):

площадь лесовосстановления, га: 12,4

количество жизнеспособных растений основных лесных древесных пород, тыс.штук /га: 3

количество жизнеспособных растений основных лесных древесных пород на всей площади, тыс. штук: 37,2

Исполнитель работ по лесовосстановлению:

Инженер по лесосырьевым ресурсам
ООО"Тихвин лес"

Должность (При наличии)

ДОКУМЕНТ ПОДПИСАН
ЭЛЕКТРОННОЙ ПОДПИСЬЮ

Сертификат: 01 D9 68 6C D8 5A 8D 30 00 05 AD 54 38 1D 00 02
Владелец: МАНОВА МАРИЯ ГЕННАДЬЕВНА, ООО "ТИХВИН"
Действителен: с 06.04.2023 по 06.04.2024

Подпись

Манова Мария Геннадьевна
(Фамилия, имя, отчество -
последнее при наличии)

18.03.2024

Число, месяц, год

АКТ
ОБСЛЕДОВАНИЯ УЧАСТКА
ПРИ ВЫБОРЕ СПОСОБА И ТЕХНОЛОГИИ ЛЕСОВОССТАНОВЛЕНИЯ

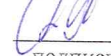
1. Лесничество: Тихвинское
2. Участковое лесничество: Озерское
3. Номер квартала: 1103
4. Номер выдела: 1,2,3,7,13
5. Площадь участка, с точностью до 0,1 га: 12,4 (в.1-2,6: в.2-1,8: в.3-2,1: в.7-3,2 в.13-2,7)
6. План участка (прилагается к Карточке)
7. Категория площади: лесовосстановления:
Вырубка СПР – 2023 год
(вырубка, гарь, иная (год, месяц))
8. Наименование организации и основания возникновения обязательств: Арендатор лесного участка: ООО «Тихвин лес» до аренды №4/3-2010-01 от 03.02.10 г. Лесная декларация изм.№9-2022-4/3 от 09.09.2022г
(номер договора аренды, лесного участка, постоянного (бессрочного) пользования, безвозмездного пользования, сервитута, номер лесной декларации, основания перевода в земли иных категорий)
9. Исходный породный состав участка лесовосстановления: в.1- 5Ос4Б1Е+Кл+Лп; в.2-5Е1Ос2Е+Е; в.3-7Б1Ос2Е+Е; в.7-5Б5Ос+Е; в.13-5Ос4Б1Е+Е+Кл
(до вырубки, гарь, гибели)
10. Условия для работы техники:
 - 10.1. Количество пней, шт./га: всего до 450, ср. диаметр 25
 - 10.2. Захламленность, куб.м/га 3,0 м³/га - отсутствует
(отсутствует - менее 5 куб.м/га, слабая - 5 - 20 куб.м/га, средняя - 20 - 50 куб.м/га, сильная > 50 куб.м/га)
 - 10.3. Доступность для работы техники: не ограничена, доступно без расчистки пней
11. Характеристика природно-климатических и лесорастительных условий лесного участка
 - 11.1. Лесорастительная зона: Таёжная
 - 11.2. Лесной район: Балтийско-Белозерский таёжный район
 - 11.3. Целевое назначение лесов: Эксплуатационные леса
 - 11.4. Рельеф: Хорошо дренированные равнины, пологие склоны
 - 11.5. Почва Модергумусные подзолистые суглинистые, иногда карбонатные
(тип, степень увлажнения, механический состав)
 - 11.6. Тип леса (тип вырубки, тип лесорастительных условий): в.1-КС С2; в.2- КС С2; в.3-КС С2; в.7- КС С2; в.13-КС С2
 - 11.7. Степень задернения почвы: средняя – 35%
(отсутствует - до 10%%, слабая - 11 - 30%%, средняя - 31 - 50%%, сильная > 50%%)
12. Характеристика подроста главных (целевых) пород (перечетная ведомость прилагается): подрост отсутствует
 - 12.1. Средняя высота -- м.
 - 12.2. Средний возраст -- лет.
 - 12.3. Количество, всего -- тыс.шт./га, в том числе по породам --
 - 12.4. Категория густоты --
 - 12.5. Распределение по площади --
(редкий, средний, густой)
равномерное, неравномерное, групповое)
 - 12.6. Жизнеспособность подроста --
(жизнеспособный, нежизнеспособный)
13. Характеристика возобновления мягколиственных пород:
 - 13.1. Породы отсутствует.
 - 13.2. Количество -- тыс.шт./га,
 - 13.3. Средняя высота -- м
14. Источники обсеменения: стена леса
(порода, источник: одиночные (шт./га), куртины, полосы, стены леса)
15. Характеристика санитарного состояния: в связи с отсутствием на восстанавливаемой площади признаков заселения вредных организмов, обследование на лесном участке не проводилось.
(заселенность вредными организмами, болезни леса)
16. Предложения для разработки Проекта лесовосстановления:
 - 16.1. Способ лесовосстановления: создание лесных культур
естественный, искусственный (лесные культуры), комбинированный
 - 16.2. Главные (целевые) породы: Ель
 - 16.3. Срок лесовосстановления: 2024-2032 год
17. Необходимость проведения предварительных и сопутствующих мероприятий:
 - 17.1. Очистка вырубки, гарь: не требуется
 - 17.2. Санитарные не требуется
 - 17.3. Противопожарные прокладка противопожарных минерализованных полос, шириной 1,4м, в местах доступных для прохода техники.
- 17.4. Иные предложения подготовка почвы под Л.К.

Обследование проведено

Исполнитель(и): Инженер по лср  Манова М.Г. " 22 " 09 2023 г.
Должность подпись Ф.И.О. Дата

Согласовано:

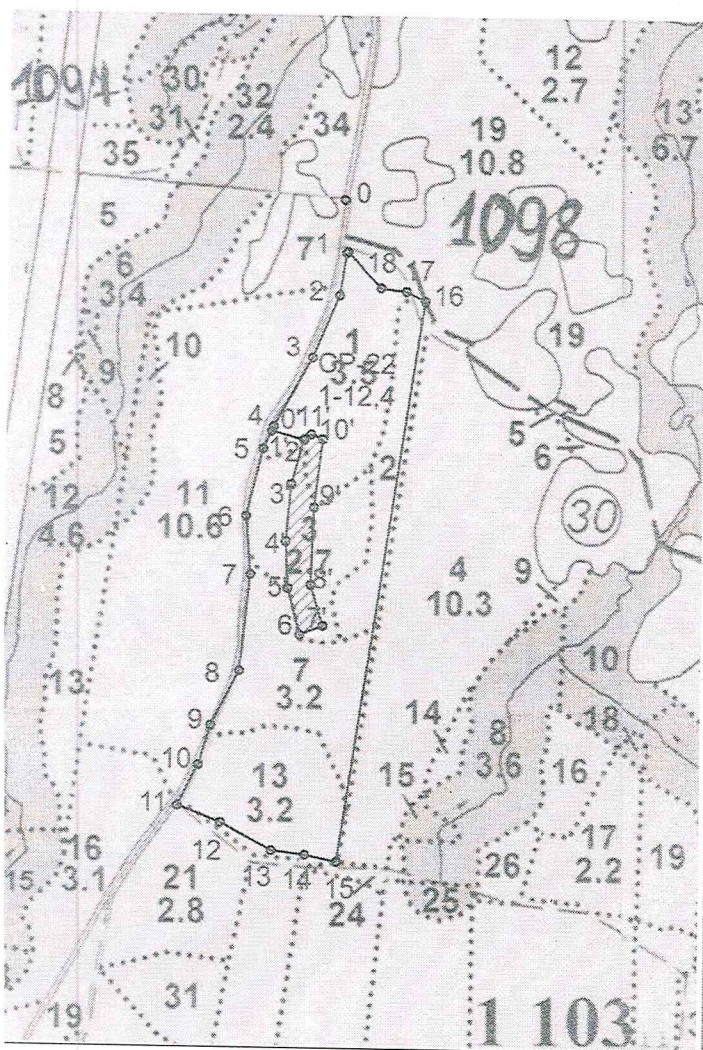
Представитель лесничества: Лесничий  Полянин Г.Л. " 25 " сентябрь г.
Должность подпись Ф.И.О. Дата

Представитель арендатора: зам. ген. директора  Репкин Д.С. " 25 " сентябрь 23
Должность подпись Ф.И.О. Дата

План участка для проведения лесовосстановления

Арендатор: ООО «Тихвин лес»
 №дог. аренды №4/3-2010-01 от 03.02.10 г
 Лесная декларация: изм.№9-2022-4/3 от 09.09.2022г
 Лесничество: Тихвинское
 Участковое лесничество: Озерское
 Номер(а) лесного квартала: 1103
 Номера лесотаксационного выдела (выделов): 1,2,3,7,13
 Площадь участка 12.4 (в.1-2.6; в.2-1.8; в.3-2.1; в.7-3.2 в.13-2.7)

Масштаб 1: 10 000



Площадь общая, га		Площадь эксплуатационная, га	
13.2		13.2	
Экспликация объекта			
Порядковый номер характерной (поворотной) точки	Географические координаты		Привязка
	Широта	Долгота	
0	59.775947	34.241368	Лесосека
1	59.775306	34.241417	2
2	59.774795	34.241256	3
3	59.774043	34.240622	4
4	59.773210	34.239705	5
5	59.772950	34.239463	6
6	59.772148	34.239066	7
7	59.771459	34.239186	8
8	59.770288	34.238941	9
9	59.769624	34.238269	10
10	59.769151	34.237982	11
11	59.768663	34.237488	12
12	59.768464	34.238521	13
13	59.768135	34.239750	14
14	59.768085	34.240547	15
15	59.768003	34.241315	16
16	59.774738	34.243314	17
17	59.774850	34.242857	18
18	59.774888	34.242246	
Номера точек	Азимуты линий	Длина линий	
Привязка			
0 - 1	165°.00'	71.5	
Лесосека			
1 - 2	176°.00'	57.5	
2 - 3	190°.00'	91.0	
3 - 4	196°.00'	106.0	
4 - 5	192°.00'	32.0	
5 - 6	181°.00'	92.0	
6 - 7	162°.00'	77.0	
7 - 8	173°.00'	131.0	
8 - 9	194°.00'	83.0	
9 - 10	184°.00'	55.0	
10 - 11	194°.00'	61.0	
11 - 12	98°.00'	62.0	
12 - 13	105°.00'	78.0	
13 - 14	84°.00'	45.0	
14 - 15	89°.00'	44.0	
15 - 16	355°.30'	758.0	
16 - 17	283°.00'	28.5	
17 - 18	264°.00'	34.5	

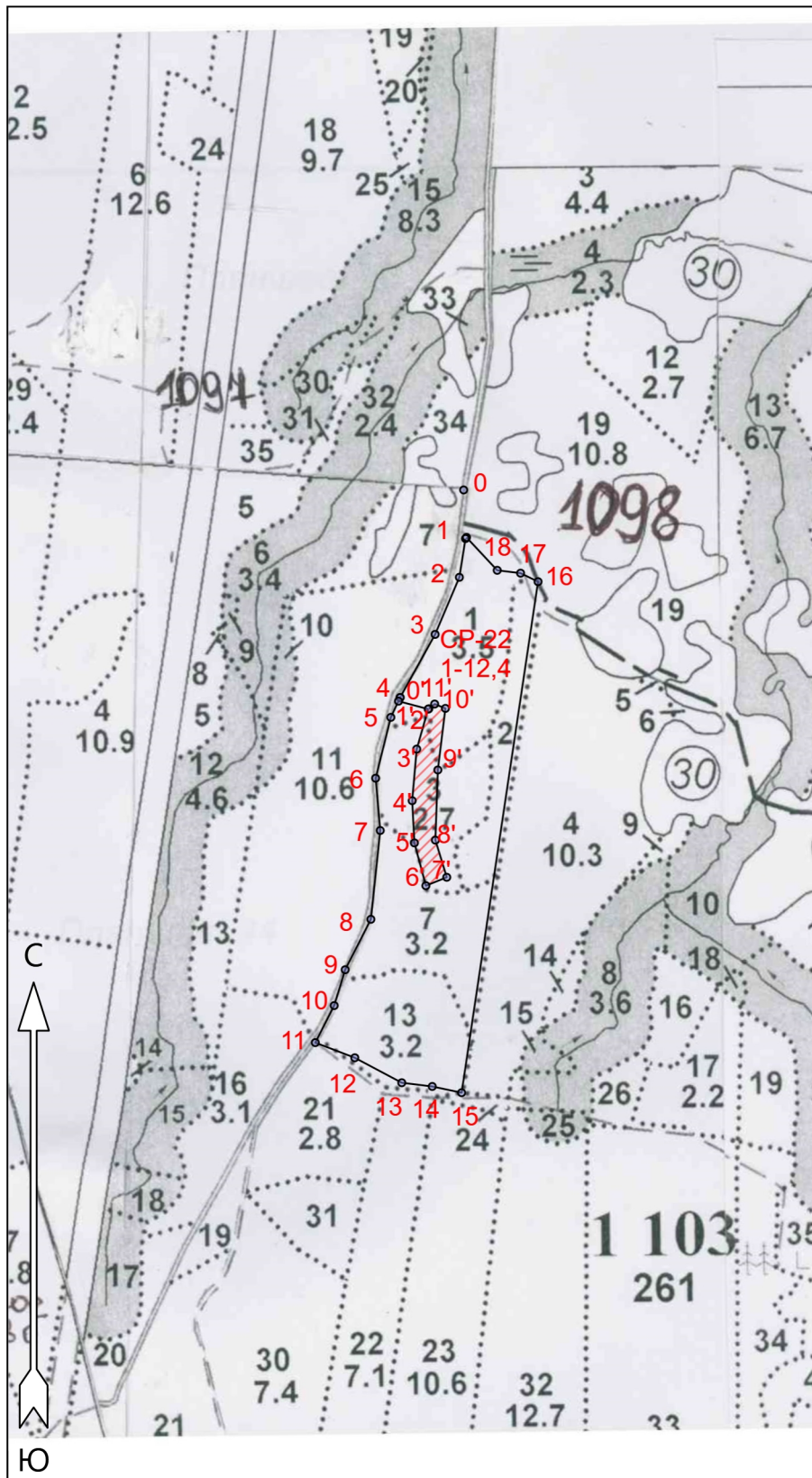
18 - 1	304°.00'	66.0
Экспликация объекта		
Порядковый номер характерной (поворотной) точки	Географические координаты	
	Широта	Долгота
Привязка		
0'	59.773212	34.239710
1'	59.773163	34.239665
Лесосека		
2'	59.773058	34.240440
3'	59.772531	34.240140
4'	59.771851	34.240022
5'	59.771295	34.240080
6'	59.770731	34.240380
7'	59.770842	34.240926
8'	59.771332	34.240629
9'	59.772256	34.240693
10'	59.773068	34.240891
11'	59.773125	34.240610
Номера точек	Азимуты линий	Длина линий
Привязка		
0' - 1'	192°.00'	6.0
1' - 2'	92°.00'	45.0
Лесосека		
2' - 3'	183°.00'	61.0
3' - 4'	172°.00'	76.0
4' - 5'	164°.00'	62.0
5' - 6'	152°.00'	65.0
6' - 7'	55°.00'	33.0
7' - 8'	330°.00'	57.0
8' - 9'	349°.00'	103.0
9' - 10'	354°.00'	91.0
10' - 11'	279°.00'	17.0
11' - 2'	218°.00'	11.0
Лесосека		
Номер лесосеки	Площадь лесосеки, га	
Основной полигон	13.2	
н/п вдоль русла	0.8	

Субъект Российской Федерации: Ленинградская область
 Лесной район: Балтийско-Белазерный
 Лесничество: Тихвинское
 Участковое лесничество: Озерское

Чертеж участка к проекту
 искусственного лесовосстановления

№ квартала 1103, № выдела 1,2,3,7,13
 Площадь участка 12,4га

Масштаб 1 : 10000



Экспликация лесосеки		
Номера точек	Азимуты линий, °	Длина линий, м
Привязка		
0 - 1	165° 00'	71.5
Лесосека		
1 - 2	176° 00'	57.5
2 - 3	190° 00'	91.0
3 - 4	196° 00'	106.0
4 - 5	192° 00'	32.0
5 - 6	181° 00'	92.0
6 - 7	162° 00'	77.0
7 - 8	173° 00'	131.0
8 - 9	194° 00'	83.0
9 - 10	184° 00'	55.0
10 - 11	194° 00'	61.0
11 - 12	98° 00'	62.0
12 - 13	105° 00'	78.0
13 - 14	84° 00'	45.0
14 - 15	89° 00'	44.0
15 - 16	355° 30'	758.0
16 - 17	283° 00'	28.5
17 - 18	264° 00'	34.5
18 - 1	304° 00'	66.0
Экспликация лесосеки		
Номера точек	Азимуты линий, °	Длина линий, м
Привязка		
0' - 1'	192° 00'	6.0
1' - 2'	92° 00'	45.0
Лесосека		
2' - 3'	183° 00'	61.0
3' - 4'	172° 00'	76.0
4' - 5'	164° 00'	62.0
5' - 6'	152° 00'	65.0
6' - 7'	55° 00'	33.0
7' - 8'	330° 00'	57.0
8' - 9'	349° 00'	103.0
9' - 10'	354° 00'	91.0
10' - 11'	279° 00'	17.0
11' - 2'	218° 00'	11.0

Условные обозначения

- Эксплуатационная площадь
- Неэксплуатационная площадь
- Реласкопические площадки

Чертил: представитель арендатора

Манова М.Г. _____
 Ф.И.О.