

## Проект лесовосстановления на лесном участке № 1 / 2024 год

Лесовосстановление: искусственное (естественное, искусственное, комбинированное)

Субъект Российской Федерации: Ленинградская область

Лесной район: Балтийско-Белозерский таежный район

### Характеристика местоположения лесного участка:

Лесничество: Лодейнопольское

Участковое лесничество: Мандрогское

Урочище:

№ Квартала: 2

№ Выдела: 2,6,13,15

Площадь лесного участка, га: 10,6

(исходные данные для проекта лесовосстановления: материалы обследования лесного участка при выборе способа лесовосстановления, план лесного участка, масштаб 1:10 000 прилагаются к проекту лесовосстановления)

### Характеристика лесорастительных условий лесного участка:

Рельеф участка (уклон): хорошо дренированная равнина с пологими склонами

Гидрологические условия (увлажнение): в.6,13,15 - ельник кисличный КС С2; в.2 - ельник хвощовый ХС5

Почва: модергумусная подзолистая суглинистая (участками карбонатная) свежая (преобладает по площади)

### Характеристика площадей лесного участка:

вырубка 2021г

(вырубки, гари, прогалины, иные не занятые лесными насаждениями или предназначенные для лесовосстановления земли)

### Характеристика вырубки:

Количество пней, тыс. штук/га: 0,6

Характер и размещение оставленных деревьев и кустарников (куртины, полосы, групповое, равномерное):

Степень задернения почвы (слабая, средняя, сильная): средняя

Степень минерализации почвы (% от площади лесного участка): 0%

Состояние очистки от порубочных остатков и валежника (захламленность, мЗ): отсутствует

а) отсутствует (до 5 мЗ/га); б) слабая (5-20 мЗ/га); в) средняя (20-50 мЗ/га); г) сильная (более 50 мЗ/га).

Категория доступности для техники: доступная

а) доступная;

б) требуется узкополосная расчистка без корчевки пней;

в) требуется узкополосная расчистка;

г) требуется широкополосная расчистка с корчевкой пней.

### Характеристика имеющихся подроста и молодняка лесных древесных пород:

состав пород:

средний возраст, лет: 0

средняя высота, м: 0

количество деревьев и кустарников, тыс. штук/га: 0

размещение их по площади лесного участка (равномерное, неравномерное, групповое):

состояние лесных насаждений и их оценка:

### Проектируемый способ лесовосстановления:

искусственное

(естественное лесовосстановление, искусственное лесовосстановление, комбинированное лесовосстановление (посев, посадка))

**Обоснование проектируемого способа лесовосстановления основных лесных древесных пород восстанавливаемых лесов с учетом особенностей производства работ в различных категориях защитных лесов и особо защитных участках лесов (для лесных участков, предназначенных для проведения лесовосстановления, на которых лесовосстановительные мероприятия осуществляются лицами, указанными в подпункте "а" пункта 6 Правил, государственными (муниципальными) учреждениями, указанными в подпункте "б" пункта 6 Правил)**

Акт обследования участка от 06.06.2022г

**Сроки и технологии (методы) выполнения работ по лесовосстановлению (для лесных участков, предназначенных для проведения лесовосстановления, на которых лесовосстановительные мероприятия осуществляются лицами, указанными в подпункте "а" пункта 6 Правил, государственными (муниципальными) учреждениями, указанными в подпункте "б" пункта 6 Правил)**

2024 - 2032г. Частичная обработка почвы бороздами трактором ТДТ-55 в сцепке с плугом ПЛ-1, в бесснежный период 2023г. Посадка сеянцев весной 2024г. под меч Колесова в 2 отвала в шахматном порядке, расстояние между рядами 4-6 м, в рядах 0,6-0,7 м.

**Сроки и технологии (методы) выполнения работ по агротехническим уходам (для лесных участков, предназначенных для проведения лесовосстановления, на которых лесовосстановительные мероприятия осуществляются лицами, указанными в подпункте "а" пункта 6 Правил, государственными (муниципальными) учреждениями, указанными в подпункте "б" пункта 6 Правил)**

В течение трёх лет с момента посадки по мере необходимости (ручная оправка растений от завала травой и почвой, заноса песком, размыва и выдувания почвы, выжимания морозом; уничтожение травянистой и древесной растительности), дополнение лесных культур по мере необходимости (в случае приживаемости менее 85% от проектируемой).

**Сроки и технологии (методы) выполнения работ по лесоводственным уходам (для лесных участков, предназначенных для проведения лесовосстановления, на которых лесовосстановительные мероприятия осуществляются лицами, указанными в подпункте "а" пункта 6 Правил, государственными (муниципальными) учреждениями, указанными в подпункте "б" пункта 6 Правил)**

по мере необходимости

**Требования к используемому для лесовосстановления посадочному (посевному) материалу:**

Порода: Ель

Вид посадочного материала (сеянцы, саженцы с открытой (закрытой) корневой системой, селекционная категория происхождения семян, лесосеменной район): сеянцы, с ОКС, из питомника Лодейнопольского лесничества, второй лесосемянной район

Возраст, лет: 3-4

Высота, см: 12

Диаметр корневой шейки, мм: 2 мм.

**Характеристика посевного материала:**

**Требования к молоднякам, площади которых подлежат отнесению к землям, на которых расположены леса, для признания работ по лесовосстановлению завершёнными (для лесных участков, предназначенных для проведения лесовосстановления, на которых лесовосстановительные мероприятия осуществляются лицами, указанными в подпункте "а" пункта 6 Правил, государственными (муниципальными) учреждениями, указанными в подпункте "б" пункта 6 Правил):**

Порода: Ель

Возраст, лет: 9

Количество деревьев основных лесных древесных пород, тыс. штук/га: 1.7

Средняя высота, м: 0.7

**Объем работ по лесовосстановлению (площадь лесовосстановления, га) (для лесных участков, предназначенных для проведения лесовосстановления, на которых лесовосстановительные мероприятия осуществляются лицами, указанными в подпункте "а" пункта 6 Правил, государственными (муниципальными) учреждениями, указанными в подпункте "б" пункта 6 Правил)**

10,6

**Проектируемый объем работ по лесовосстановлению (для лесных участков, предназначенных для проведения лесовосстановления, на которых лесовосстановительные мероприятия осуществляются лицами, указанными в подпункте "а" пункта 6 Правил, государственными (муниципальными) учреждениями, указанными в подпункте "б" пункта 6 Правил):**

площадь лесовосстановления, га: 10,6

количество жизнеспособных растений основных лесных древесных пород, тыс.штук /га: 3

количество жизнеспособных растений основных лесных древесных пород на всей площади,  
тыс. штук: 31,8

Исполнитель работ по лесовосстановлению:

**ДОКУМЕНТ ПОДПИСАН  
ЭЛЕКТРОННОЙ ПОДПИСЬЮ**  
Сертификат: 07 EB 59 BB 00 A3 AF C4 BC 4E F3 49 A2 83 63 93 A7  
Владелец: МИНИНА ИРИНА ВИКТОРОВНА  
Действителен: с 08.02.2023 по 08.05.2024

инженер

Должность (При наличии)

Подпись

Минина Ирина Викторовна  
(Фамилия, имя, отчество -  
последнее при наличии)

27.02.2024

Число, месяц, год

АКТ  
ОБСЛЕДОВАНИЯ УЧАСТКА  
ПРИ ВЫБОРЕ СПОСОБА И ТЕХНОЛОГИИ ЛЕСОВОССТАНОВЛЕНИЯ

1. Лесничество Лодейнопольское
2. Участковое лесничество Мандрогское
3. Номер квартала 2
4. Номер выдела 2,6,13,15
5. Площадь участка, с точностью до 0,1 га 12,1 /10,6 га
6. План лесного участка (прилагается к акту)
7. Категория площадей участка лесовосстановления: вырубка июнь 2021 года
8. Наименование организации и основания возникновения обязательств: ООО «Тимбер-Холдинг»  
договор аренды 2-2008-12-90-3 от 11.12.2008, л/д № 6-2021 от 29.04.2021 г.
9. Исходный породный состав участка лесовосстановления, в.2 6Б4Е 0,1 га, в.6 5Б3Ос2Е 9,2 га,  
в.13 6Е2Б2Ос 0,9 га, в.15 7Ос3Б+Е 0,4 га  
*до вырубки, гари, гибели*
10. Условия для работы техники:
  - 10.1. Количество пней, шт./га: всего до 600, ср. диаметр 26 см
  - 10.2. Захламленность, м<sup>3</sup>/га: отсутствует, менее 5 м<sup>3</sup>/га  
*отсутствует - менее 5 м<sup>3</sup>/га, слабая - 5 - 20 м<sup>3</sup>/га, средняя - 20 - 50 м<sup>3</sup>/га, сильная > 50 м<sup>3</sup>/га*
  - 10.3. Доступность для работы техники: доступная без корчевки пней и расчистки без ограничений для ТДТ-55 в сцепке с плугом ПЛ-1
11. Характеристика природно-климатических и лесорастительных условия лесного участка:
  - 11.1. Лесорастительная зона таёжная
  - 11.2. Лесной район Балтийско-Белозерский
  - 11.3. Целевое назначение лесов: эксплуатационные леса
  - 11.4. Рельеф: хорошо дренированная равнина с пологими склонами
  - 11.5. Почва модергумусная подзолистая суглинистая (участками карбонатная) свежая (преобладает по площади)  
*тип, степень увлажнения, механический состав*
  - 11.6. Тип леса (тип вырубки, тип лесорастительных условий): в.6,13,15 ельник кисличный КСС2 (преобладает по площади), в.2 ельник хвощовый ХС5
  - 11.7. Степень задернения почвы \_\_\_\_\_ средняя \_\_\_\_\_  
*отсутствует - до 10%, слабая - 11 - 30%, средняя - 31 - 50%, сильная > 50%*
12. Характеристика подростов главных (целевых) пород (перечетная ведомость прилагается):
  - 12.1. Средняя высота \_\_\_\_\_ м,
  - 12.2. Средний возраст \_\_\_\_\_ лет,
  - 12.3. Количество, всего \_\_\_\_\_ тыс.шт./га, в том числе по породам \_\_\_\_\_
  - 12.4. Категория густоты \_\_\_\_\_
  - 12.5. Распределение по площади \_\_\_\_\_  
*редкий, средний, густой, равномерное, неравномерное, групповое*
  - 12.6. Жизнеспособность подростов \_\_\_\_\_  
*жизнеспособный, нежизнеспособный*
13. Характеристика возобновления мягколиственных пород:
  - 13.1. Порода \_\_\_\_\_,
  - 13.2. Количество \_\_\_\_\_ тыс.шт./га,
  - 13.3. Средняя высота \_\_\_\_\_ м
14. Источники обсеменения отсутствуют  
*порода, источник: одиночные (шт./га), куртины, полосы, стены леса*
15. Характеристика санитарного состояния: в связи с отсутствием на восстанавливаемой площади признаков заселения вредных организмов, обследование на лесном участке не проводилось  
*заселенность вредными организмами, болезни леса*

16. Предложения для разработки Проекта лесовосстановления:

16.1. Способ лесовосстановления искусственный  
*естественный, искусственный*

16.2. Главные (целевые) породы ель обыкновенная

16.3. Срок лесовосстановления весна 2024 – осень 2032  
начало, окончание (месяц, год)

17. Необходимость проведения предварительных и сопутствующих мероприятий:

17.1. Очистка вырубки, гари не требуется

17.2. Санитарные не требуется

17.3. Противопожарные прокладку минерализованных полос по периметру участка осуществить по необходимости

17.4. Иные предложения провести подготовку почвы под создание лесных культур

Обследование проведено:

Исполнитель: инженер по лесовосстановлению ООО «Тимбер – Холдинг»

Иванов В.В. [подпись]

"06" июня 2022 г.

Согласовано:

Лесничий Мандрогского участкового лесничества Лодейнопольского лесничества

Домашенко Д.В. [подпись]

"06" июня 2022 г.

Начальник лесного отдела ООО «Тимбер – Холдинг»

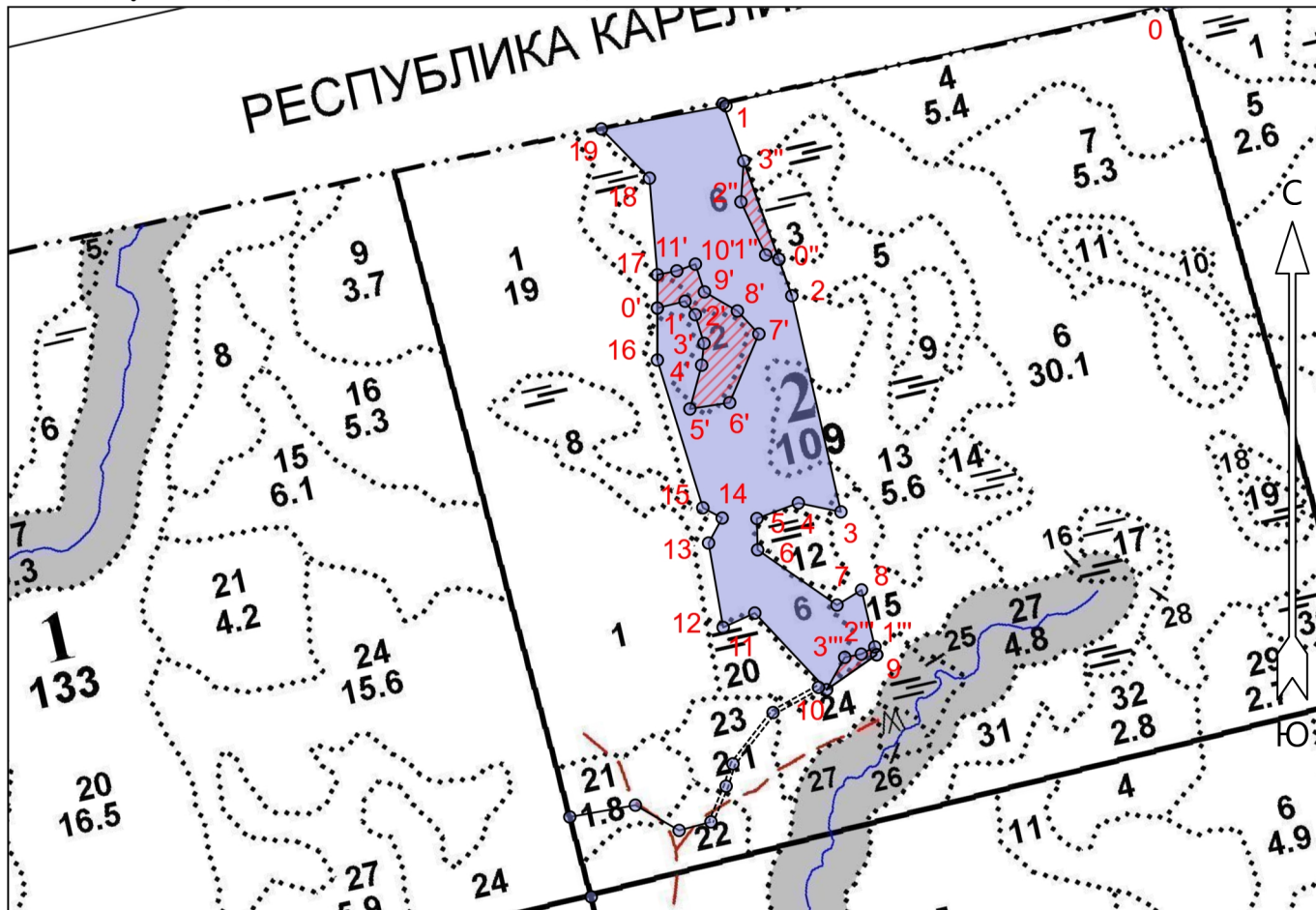
Никифоров А.Н. [подпись]

"06" 06 2022 г.



План участка для проведения лесовосстановления

Лесничество (лесопарк): Лодейнопольское  
 Участковое лесничество: Мандрогское  
 Номер(а) лесного квартала: 2  
 Номер(а) лесотаксационного выдела: 2,6,13,15  
 Масштаб: 1 : 10000  
 Площадь участка, га 12.1/10,6



Экспликация участка

Номера точек	Геодезические координаты*		Румбы линий	Длина, м		
	Геодезическая долгота (X)	Геодезическая широта (Y)				
Привязка						
0	555103.595	3225084.134	0 - 1 ЮЗ 77° 30'	623		
Объект						
Категория земель	Площадь участка, га	Номера точек	Геодезические координаты*		Румбы линий	Длина, м
			Геодезическая долгота (X)	Геодезическая широта (Y)		
Основной полигон	12.1	1	554972.986	3224473.371	1 - 2 ЮВ 19° 30'	279
		2	554709.410	3224565.853	2 - 3 ЮВ 13° 00'	303
		3	554413.154	3224630.974	3 - 4 СЗ 78° 30'	59
		4	554425.631	3224572.698	4 - 5 ЮЗ 69° 30'	60
		5	554404.837	3224515.811	5 - 6 ЮВ 1° 30'	43
		6	554362.006	3224516.495	6 - 7 ЮВ 55° 00'	132
		7	554285.682	3224624.693	7 - 8 СВ 58° 30'	39
		8	554306.138	3224658.448	8 - 9 ЮВ 13° 00'	91
		9	554217.251	3224678.509	9 - 10 ЮЗ 55° 00'	83
		10	554169.958	3224609.637	10 - 11 СЗ 43° 00'	144
		11	554275.523	3224511.944	11 - 12 ЮЗ 65° 30'	47
		12	554256.160	3224468.513	12 - 13 СЗ 10° 00'	117

13	554371.828	3224449.300	13 - 14	СВ 28°.30'	39
14	554405.914	3224468.248	14 - 15	СЗ 62°.00'	30
15	554420.106	3224441.858	15 - 16	СЗ 17°.00'	211
16	554622.774	3224380.997	16 - 17	СЗ 0°.00'	117
17	554739.436	3224381.845	17 - 18	СЗ 4°.30'	132
18	554871.734	3224371.899	18 - 19	СЗ 44°.30'	94
19	554939.599	3224306.614	19 - 1	СВ 79°.30'	173

Экспликация участка

Номера точек	Геодезические координаты*		Румбы линий	Длина, м
	Геодезическая долгота (X)	Геодезическая широта (Y)		

Привязка

16	554622.774	3224380.997	16 - 0'	СЗ 0°.00'	71
----	------------	-------------	---------	-----------	----

Объект

Категория земель	Площадь участка, га	Номера точек	Геодезические координаты*		Румбы линий	Длина, м	
			Геодезическая долгота (X)	Геодезическая широта (Y)			
НЭП 1	1.2	0'	554693.842	3224381.513	0' - 1'	СВ 76°.00'	39
		1'	554703.011	3224419.524	1' - 2'	ЮВ 37°.00'	23
		2'	554684.524	3224433.270	2' - 3'	ЮВ 17°.00'	41
		3'	554645.190	3224445.005	3' - 4'	ЮЗ 6°.00'	30
		4'	554615.348	3224441.644	4' - 5'	ЮЗ 15°.00'	62
		5'	554555.520	3224425.119	5' - 6'	СВ 81°.00'	55
		6'	554563.737	3224479.651	6' - 7'	СВ 23°.00'	102
		7'	554657.431	3224520.293	7' - 8'	СЗ 43°.00'	43
		8'	554689.122	3224491.116	8' - 9'	СЗ 60°.00'	52
		9'	554715.474	3224446.151	9' - 10'	СЗ 18°.00'	40
		10'	554753.643	3224434.034	10' - 11'	ЮЗ 70°.00'	27
		11'	554744.584	3224408.528	11' - 17'	ЮЗ 78°.30'	27
		17'	554739.436	3224381.845	17 - 0'	ЮВ 0°.00'	46

Экспликация участка

Номера точек	Геодезические координаты*		Румбы линий	Длина, м
	Геодезическая долгота (X)	Геодезическая широта (Y)		

Привязка

2	554709.410	3224565.853	2 - 0"	СЗ 19°.30'	53
---	------------	-------------	--------	------------	----

Объект

Категория земель	Площадь участка, га	Номера точек	Геодезические координаты*		Румбы линий	Длина, м	
			Геодезическая долгота (X)	Геодезическая широта (Y)			
НЭП 2	0.2	0"	554759.546	3224548.475	0" - 1"	СЗ 72°.00'	19
		1"	554765.554	3224530.400	1" - 2"	СЗ 25°.00'	80
		2"	554838.374	3224497.026	2" - 3"	СВ 4°.00'	56
		3"	554894.263	3224501.347	3" - 0"	ЮВ 19°.30'	143

Экспликация участка

Номера точек	Геодезические координаты*		Румбы линий	Длина, м
	Геодезическая долгота (X)	Геодезическая широта (Y)		

Объект

Категория земель	Площадь участка, га	Номера точек	Геодезические координаты*		Румбы линий	Длина, м	
			Геодезическая долгота (X)	Геодезическая широта (Y)			
НЭП 3	0.1	9	554217.251	3224678.509	9 - 1'''	СЗ 13°.00'	11
		1'''	554227.997	3224676.104	1''' - 2'''	ЮЗ 62°.00'	21
		2'''	554218.262	3224657.439	2''' - 3'''	ЮЗ 79°.00'	23
		3'''	554214.032	3224634.767	3''' - 10	ЮЗ 29°.00'	51
		10	554169.958	3224609.637	10 - 9	СВ 55°.00'	83