

## Проект лесовосстановления на лесном участке № 7/дог.163/весна 2024 / 2024 год

Лесовосстановление: искусственное (естественное, искусственное, комбинированное)

Субъект Российской Федерации: Ленинградская область

Лесной район: Балтийско-Белозерский таежный район

### Характеристика местоположения лесного участка:

Лесничество: Тихвинское

Участковое лесничество: Пяльинское

Урочище:

№ Квартала: 54

№ Выдела: 17-3,0га;23-0,5га;

Площадь лесного участка, га: 3,5

(исходные данные для проекта лесовосстановления: материалы обследования лесного участка при выборе способа лесовосстановления, план лесного участка, масштаб 1:10 000 прилагаются к проекту лесовосстановления)

### Характеристика лесорастительных условий лесного участка:

Рельеф участка (уклон): дренированные равнины с несколько ослабленным стоком

Гидрологические условия (увлажнение): свежие

Почва: грубогумусные, подзолистые, супесчаные и суглинистые

### Характеристика площадей лесного участка:

Арендатор лесного участка - ЗАО «Тихвинский КЛПХ»,

дог.аренды - 2-2008-12-163-3 от 16.12.2008 г., Декларация - №2-2023 от 21.11.2022, Вырубка 2023г.

(вырубки, гари, прогалины, иные не занятые лесными насаждениями или предназначенные для лесовосстановления земли)

### Характеристика вырубки:

Количество пней, тыс. штук/га: 0,6

Характер и размещение оставленных деревьев и кустарников (куртины, полосы, групповое, равномерное): объекты биоразнообразия: осина- 10шт;береза-7шт; сосна-3шт;; размещение

Степень задернения почвы (слабая, средняя, сильная): средняя

Степень минерализации почвы (% от площади лесного участка): 0%

Состояние очистки от порубочных остатков и валежника (захлапленность, м3): слабая (5 - 20 м.куб/га)

а) отсутствует (до 5 м3/га); б) слабая (5-20 м3/га); в) средняя (20-50 м3/га); г) сильная (более 50 м3/га).

Категория доступности для техники: доступная

а) доступная;

б) требуется узкополосная расчистка без корчевки пней;

в) требуется узкополосная расчистка;

г) требуется широкополосная расчистка с корчевкой пней.

### Характеристика имеющихся подроста и молодняка лесных древесных пород:

Нет подроста и молодняка

### Проектируемый способ лесовосстановления:

искусственное лесовосстановление

(естественное лесовосстановление, искусственное лесовосстановление, комбинированное лесовосстановление (посев, посадка))

**Обоснование проектируемого способа лесовосстановления основных лесных древесных пород восстанавливаемых лесов с учетом особенностей производства работ в различных категориях защитных лесов и особо защитных участках лесов (для лесных участков, предназначенных для проведения лесовосстановления, на которых лесовосстановительные мероприятия осуществляются лицами, указанными в подпункте "а" пункта 6 Правил, государственными (муниципальными) учреждениями, указанными в подпункте "б" пункта 6 Правил)**

Натурное обследование участка после проведения лесозаготовительных работ. Нормативная документация: Правила лесовосстановления, приказ от 29.12.2021 №1024

**Сроки и технологии (методы) выполнения работ по лесовосстановлению (для лесных участков, предназначенных для проведения лесовосстановления, на которых лесовосстановительные мероприятия осуществляются лицами, указанными в подпункте "а" пункта 6 Правил, государственными (муниципальными) учреждениями, указанными в подпункте "б" пункта 6 Правил)**

Срок лесовосстановления: весна 2024; Подготовка почвы на площади: 3,5 га; механизированная бороздами, 2024 г. весна, ТДТ 55 с плугом ПКЛ-70, глубина обработки 15-25 см; ручная посадка под меч Колесова, в дно, берму или пласт плужной борозды, в ряд или в шахматном порядке, весна 2024

**Сроки и технологии (методы) выполнения работ по агротехническим уходам (для лесных участков, предназначенных для проведения лесовосстановления, на которых лесовосстановительные мероприятия осуществляются лицами, указанными в подпункте "а" пункта 6 Правил, государственными (муниципальными) учреждениями, указанными в подпункте "б" пункта 6 Правил)**

1-й уход (2025 год) - дополнение по необходимости, уничтожение травянистой растительности; 2-й уход (2026 год) - уничтожение травянистой растительности

**Сроки и технологии (методы) выполнения работ по лесоводственным уходам (для лесных участков, предназначенных для проведения лесовосстановления, на которых лесовосстановительные мероприятия осуществляются лицами, указанными в подпункте "а" пункта 6 Правил, государственными (муниципальными) учреждениями, указанными в подпункте "б" пункта 6 Правил)**

3-й уход (2028 год) - вырубка поросли лиственных пород в рядах и междурядьях, шириной 3 м.; 4-й уход (2031 год) - вырубка поросли лиственных пород в рядах и междурядьях, шириной 3 м.

**Требования к используемому для лесовосстановления посадочному (посевному) материалу:**

Порода: ель европейская

Вид посадочного материала (сеянцы, саженцы с открытой (закрытой) корневой системой, селекционная категория происхождения семян, лесосеменной район): стандартные сеянцы Ели европейской 3-х лет с открытой корневой системой нормального происхождения.

Возраст, лет: 3

Высота, см: от 12

Диаметр корневой шейки, мм: от 2 мм.

**Характеристика посевного материала:**

Порода:

Класс качества семян:

Селекционная категория:

Место происхождения (лесосеменной район):

**Требования к молоднякам, площади которых подлежат отнесению к землям, на которых расположены леса, для признания работ по лесовосстановлению законченными (для лесных участков, предназначенных для проведения лесовосстановления, на которых лесовосстановительные мероприятия осуществляются лицами, указанными в подпункте "а" пункта 6 Правил, государственными (муниципальными) учреждениями, указанными в подпункте "б" пункта 6 Правил):**

Порода: ель европейская

Возраст, лет: 10

Количество деревьев основных лесных древесных пород, тыс. штук/га: 2

Средняя высота, м: 0.7

**Объем работ по лесовосстановлению (площадь лесовосстановления, га) (для лесных участков, предназначенных для проведения лесовосстановления, на которых лесовосстановительные мероприятия осуществляются лицами, указанными в подпункте "а" пункта 6 Правил, государственными (муниципальными) учреждениями, указанными в подпункте "б" пункта 6 Правил)**

3,5

Проектируемый объем работ по лесовосстановлению (для лесных участков, предназначенных для проведения лесовосстановления, на которых лесовосстановительные мероприятия осуществляются лицами, указанными в подпункте "а" пункта 6 Правил, государственными (муниципальными) учреждениями, указанными в подпункте "б" пункта 6 Правил):

площадь лесовосстановления, га: 3,5

количество жизнеспособных растений основных лесных древесных пород, тыс.штук /га: 3,5

количество жизнеспособных растений основных лесных древесных пород на всей площади, тыс. штук: 12,25

Исполнитель работ по лесовосстановлению:

**ДОКУМЕНТ ПОДПИСАН  
ЭЛЕКТРОННОЙ ПОДПИСЬЮ**  
Сертификат: 05 70 42 80 00 16 B1 44 A1 46 55 CE D4 DE 94 42 B9  
Владелец: Карпова Наталья Генриховна  
Действителен: с 14.02.2024 по 14.05.2025

инженер ПТО

Должность (При наличии)

Подпись

Карпова Наталья Генриховна  
(Фамилия, имя, отчество -  
последнее при наличии)

12.03.2024

Число, месяц, год

**АКТ**

**ОБСЛЕДОВАНИЯ УЧАСТКА ПРИ ВЫБОРЕ СПОСОБА И ТЕХНОЛОГИИ ЛЕСОВОССТАНОВЛЕНИЯ**

Арендатор лесного участка

ЗАО «Тихвинский КЛПХ»

№ проекта З по декларации № 2-2023 от 21.11.2022

1. Лесничество : Тихвинское
2. Участковое лесничество : Пяльинское
3. Дача, тех. участок : нет
4. Номер квартала : 54
5. Номер выдела : 17-3.020;23-0.520;
6. Площадь участка (с точностью до 0,1га) : 3,5
7. План участка (прилагается к карточке)
8. Категория площади : Вырубка 2023 г.
9. Исходный породный состав участка лесовосстановления :  
17-8Е2Б+Ос;23-6Б2Ос2Е+Ив+Олс
10. Условия для работы техники :
  - 10.1. Количество пней, шт/га : 600 , ср диаметр : 24
  - 10.2. Захламленность, куб м/га : слабая (5 - 20 м.куб/га)
  - 10.3. Доступность для работы техники : доступная
11. Характеристика природно-климатических и лесорастительных условий лесного участка
  - 11.1. Лесорастительная зона : Товёжная
  - 11.2. Лесной район : Балтийско-Белозерский товёжный район
  - 11.3. Целевое назначение лесов : эксплуатационные леса
  - 11.4. Рельеф : дранированные равнины с несколько ослабленным стоком
  - 11.5. Почва : зрбугогумусные, подзолистые, супесчаные и суглинистые
  - 11.6. Увлажнение : свежее
  - 11.7. Тип леса (тип вырубки, тип лесораст. условий) : 17-чсв2;23-кчс2;
  - 11.8. Степень задернения почвы : средняя  
(отсутствует - до 30%, слабая - 31-30% Средняя 31-50%, сильная > 50%)
  - 11.9. Характер и размещение оставленных деревьев :  
Описание, объекты биоразнообразия: осина- 10шт;береза-7шт; сосна-3шт;  
количество: 0
  - 11.10. Степень минерализации почвы (% от площади участка) : 0
12. Характеристика подроста главных (целевых) пород :  
Состав подроста
  - 12.1. Средняя высота, м : \_\_\_\_\_
  - 12.2. Средний возраст, лет : \_\_\_\_\_
  - 12.3. Количество - всего тыс.шт/га : 0,0 , в тч по породам :  
Сосна 0  
Ель \_\_\_\_\_  
Береза \_\_\_\_\_  
Осина 0
  - 12.4. Категория густоты : \_\_\_\_\_
  - 12.5. Распределение по площади : \_\_\_\_\_
  - 12.6. Жизнеспособность подроста : \_\_\_\_\_
13. Характеристика возобновления мягколиственных пород :
  - 13.1. Порода : \_\_\_\_\_
  - 13.2. Количество - т.шт/га : \_\_\_\_\_
  - 13.3. Средняя высота, м : \_\_\_\_\_
14. Источники обсеменения : стены леса
15. Характеристика санитарного состояния :  
в связи с отсутствием на восстанавливаемой площади признаков заселения вредных организмов, обследование на лесном участке не проводилось
16. Предложения для разработки Проекта лесовосстановления :
  - 16.1. Способ лесовосстановления : искусственное  
  
Метод содействия  
16.2. Главные (целевые) породы : ель европейская  
16.3. Срок лесовосстановления : весна 2024 г.  
  
16.4. Обоснование способа лесовосстановления : Натурное обследование участка после проведения лесозаготовительных работ. Нормативная документация: Правила лесовосстановления, приказ от 29.12.2021 №1024
17. Необходимость проведения предварительных и сопутствующих мероприятий :
  - 17.1. Очистка вырубки, гари : не требуется
  - 17.2. Санитарные : не требуется
  - 17.3. Противопожарные : в местах доступных для прохода техники осуществляется прерывистая опашка участка
  - 17.4. Иные предложения :

Исполнитель :	специалист по учету лесосырья		Карпова Н.Г.	27.10.2023
	должность	подпись	ФИО	дата
Согласовано:				
Представитель лесничества:	Лесничий		Сяпина С.Ю.	27.10.2023
	должность	подпись	ФИО	дата
Представитель арендатора:	специалист по учету лесосырья		Карпова Н.Г.	27.10.2023
	должность	подпись	ФИО	дата

**ПРОЕКТ  
ЛЕСОВОССТАНОВЛЕНИЯ**  
(создание лесных культур)  
весна 2024

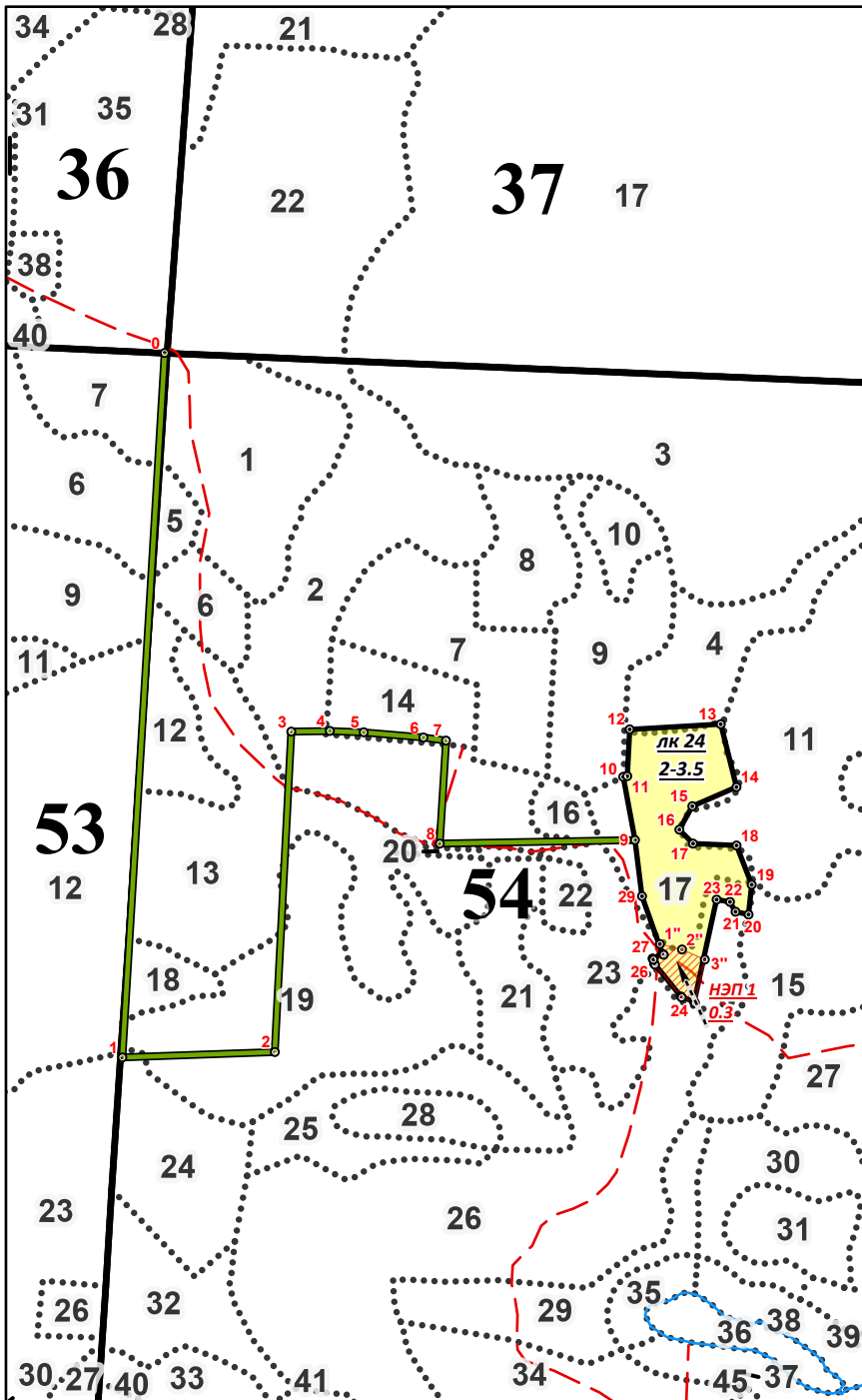
Главная порода - ель европейская  
Вид культур - сплошные

Арендатор лесного участка - ЗАО «Тихвинский КЛПХ»; дог.аренды - 2-2008-12-163-3 от 16.12.2008 г.  
Декларация - №2-2023 от 21.11.2022  
Площадь участка - 3.5

План участка

Лесничество - Тихвинское  
Участковое лесничество - Пяльинское  
Номер лесного квартала - 54  
Номер(а) лесотаксационного выдела - 17-3,0га;23-0,5га;  
Масштаб - 1:10000

Экспликация участка



Номера точек	Долгота	Широта	Направление (азимут), гр	Длина, м
привязка				
0 - 1	34,74775	59,93025	172,5	934
1 - 2	34,74631	59,9219	77	202
2 - 3	34,74993	59,92191	352	424,5
3 - 4	34,75052	59,92571	78	51
4 - 5	34,75143	59,92571	81,5	45
5 - 6	34,75223	59,92568	84	79,5
6 - 7	34,75364	59,9256	87	30
7 - 8	34,75417	59,92556	172,5	136,5
8 - 9	34,75396	59,92434	78	258,5
Лесосока				
9 - 10	34,75859	59,92432	338,5	85
10 - 11	34,75835	59,92507	68,5	5,5
11 - 12	34,75844	59,92508	352	62
12 - 13	34,75853	59,92563	76	126
13 - 14	34,76078	59,92567	153,5	85
14 - 15	34,76115	59,92493	231,5	64,5
15 - 16	34,76012	59,92467	202,5	32,5
16 - 17	34,75978	59,92443	126,5	25
17 - 18	34,76007	59,92426	82,5	51,5
18 - 19	34,76099	59,92422	140	58
19 - 20	34,76147	59,92376	175,5	43
20 - 21	34,76137	59,92338	271,5	25
21 - 22	34,76093	59,92343	318	15,5
22 - 23	34,76079	59,92355	268,5	18
23 - 24	34,76048	59,92358	181,5	138,5
24 - 25	34,75988	59,92238	281,5	19
25 - 26	34,75957	59,92245	310	56
26 - 27	34,75896	59,92285	332	7
27 - 28	34,75893	59,92291	54	14,5
28 - 29	34,75916	59,92296	329,5	81
29 - 9	34,75872	59,92365	340	73
НЭП 1				
8" - 1"	34,75917	59,92296	330	15
1" - 2"	34,75909	59,92309	93	30
2" - 3"	34,75961	59,92302	103	33
3" - 4"	34,76014	59,9229	182	59
4" - 5"	34,75988	59,92238	282	19
5" - 6"	34,75957	59,92245	310	56
6" - 7"	34,75896	59,92285	332	7
7" - 8"	34,75892	59,92291	54	14