

Первое заместителю председателя
комитета по природным ресурсам Ленинградской области
УТВЕРЖДАЮ:
И. И. Валуца
должность заместителя председателя
фамилия, имя, отчество (при наличии)
12.03.2024
дата

Акт
лесопатологического обследования № 3-24
лесных насаждений Приозерское (лесничество)
Ленинградская область (Субъект Российской Федерации)

Способ лесопатологического обследования 1. Визуальный
2. Инструментальный

V

Место проведения

Участковое лесничество	Урочище (дача)	Квартал	Выдел	Площадь выдела, га	Лесопатологический выдел	Площадь лесопатологического выдела, га
Мичуринское		81	33	2,2	33.1	0,6

Лесопатологическое обследование проведено на общей площади 0,6 га.

Кадастровый номер участка: 47:00:0000000:1
для участков, переданных в постоянное (бессрочное) пользование,
Документ о праве пользования: ООО "ТВЭЛ-Курорт" договор аренды № 2-2008-09-27-Р от 29.09.2008
Осуществление рекреационной деятельности
(тип документа о праве пользования, дата, номер, вид)

2. Инструментальное (детальное) обследование лесных насаждений.

2.1. Лесничество		Приозерское			
Участковое лесничество		Мичуринское			
Урочище (дача)		-			
Квартал	81	Выдел	33	Лесопатологический выдел	33.1

Наличие ограничений или особенностей участка, влияющих на назначение СОВ:

существует угроза возникновения пожарной опасности в лесах и возникновения очагов вредных организмов ОЗУ: охранная зона

(отметка о наличии ООПТ, ОЗУ, водоохранной зоны, радиоактивного загрязнения лесов, угрозы возникновения очагов вредных организмов или пожарной опасности в лесах)

2.2 Фактическая таксационная характеристика лесного насаждения соответствует таксационному описанию (нужное подчеркнуть) Не соответствует

Причины несоответствия:

Неточность таксационных показателей при лесоустройстве. Несоответствие выявлено в ходе проведения лесопатологического обследования насаждений инструментальным способом. Ведомость насаждений с выявленными несоответствиями таксационным описаниям приведена в приложении 1 к Акту.

2.3.Состояние насаждений:

с нарушенной устойчивостью (средневзвешенная категория состояния 1,51-4,50).

с утраченной устойчивостью (средневзвешенная категория состояния более 4,51).

устойчивое (средневзвешенная категория состояния менее 1,50)

2.4. Причины ослабления, повреждения, средневзвешенная категория санитарного состояния насаждений

короед-типограф (343), большой сосновый лубоед (338), бурелом прошлых лет (822), заболонник
березовый (336)

KCC- 3,88

2.4.1 Заселено (отработано) стволовыми вредителями

Вид вредителя	Порода	Встречаемость заселенных деревьев, % от запаса породы	Встречаемость отработанных деревьев, % от запаса породы	Степень заселения лесного насаждения (слабая, средняя, сильная)
1	2	3	4	5
короед-типограф	Е 130	-	87,1	-
короед-типограф	Е 80	-	49,1	-
большой сосновый лубоед	С	-	29,6	-
заболонник березовый	Б	-	42,9	-

2.4.2. Повреждено огнем:

Вид пожара	Порода	Состояние корневых лап		Состояние корневой шейки		Высушивание луба		Обугленность древесины более 1/3 высоты ствола	
		% повре жден ных огнем корне й	% дерев ьев с данны м повре жден ием	Обуг ленно сть корне вой шейки по оку жности	% деревье в с поврежд ением	по оку жн ости (1/4,2/4 ,3/4, более 3/4)	% деревь ев с повреж дение м	по оку жно сти ствола (менее 1/2, более 1/2)	% деревье в с поврежд ением
1	2	3	4	5	6	7	8	9	10
на обследованном участке не обнаружено									

на обследованном участке не обнаружено

2.4.3. Поражено болезнями:

Болезнь/возбудитель	Порода	Встречаемость, % от запаса породы	Степень поражения лесного насаждения
1	2	3	4
на обследованном участке не обнаружено			

2.5. Выборке подлежит: 70,4 % деревьев (указывается общий % запаса деревьев, подлежащий рубке, от общего запаса насаждения)

в том числе:

без признаков ослабления _____ %
 (причины назначения) _____
 ослабленных _____ %
 (причины назначения) _____
 сильно ослабленных _____ %
 (причины назначения) _____
 усыхающих 0,4 %
 (причины назначения) деревья хвойных пород (п.42 приказа Минприроды России от 09.11.2020 № 912)
 свежего сухостоя 52,4 %
 свежего ветровала 0,0 %
 свежего бурелома 0,0 %
 старого сухостоя 15,9 %
 старого ветровала 0,0 %
 старого бурелома 1,7 %

2.6. Полнота лесного насаждения после уборки деревьев, подлежащих рубке, составит 0,2

Критическая полнота для данной категории лесных насаждений и преобладающей породы

составляет не лимитируется _____

ЗАКЛЮЧЕНИЕ к инструментальному обследованию лесного участка.

С целью предотвращения негативных процессов, снижения ущерба от их воздействия назначено:

Участ- ковое лесни- чество	Урочи- ще	Квартал	Выдел	Площадь выдела, га	Лесопатологичес- кий выдел	Площадь лесопатологическ ого выдела га	Вид мероприятия	Площадь мероприятия	Порода	Доля выбираемой древесины по запасу, %	Рекомендуемый срок проведения мероприятий
1	2	3	4	5	6	7	8	9	10	11	12
Мичу- ринск ое		81	33	2,2	33.1	0,6	СРС	0,6	Е	59,0	2024- 2026
									Е	3,1	
									С	7,7	
									Б	0,6	
										70,4	

В кв 81 лп выд 33.1 категория санитарного состояния 3,88, что характерно для усыхающих лесных насаждений с нарушенной устойчивостью. Насаждение в данном выделе является ценными лесами:запретные полосы лесов, расположенные в доль водных объектов с выделением в них особо защитных участков: охранный зона. В соответствии с п.4 ст. 119 Лесного Кодекса РФ и п 55 Правил осуществлении мероприятий по предупреждению распространения вредных организмов, утвержденных приказом МПР России от 09.11.2020 №912 в случае, если выборочные рубки не обеспечивают замену лесных насаждений, утрачивающих свои средообразующие, водоохраные, санитарно-гигиенические, оздоровительные и иные полезные функции, на лесные насаждения, обеспечивающие сохранение целевого назначения защитных лесов и выполняемых ими полезных функций, разрешается проведение сплошной рубки. На данном участке полнота насаждения в результате уборки подлежащих рубке деревьев станет ниже 0,3, что не характерно для насаждений. Таким образом, на данном участке планируется проведение сплошной санитарной рубки.

Ведомость временной пробной площади и абрис лесного участка прилагаются (приложение 2 и 3 к Акту).

Материалы фотофиксации прилагаются (приложение 4 к Акту)

РЕКОМЕНДАЦИИ по проведению мероприятий, не относящихся к мероприятиям по предупреждению распространения вредных организмов.

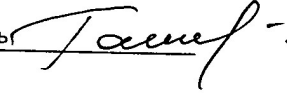
В соответствии с Таблицей 2 Приложения 3 к Правилам лесовосстановления, утв. Приказом Министерства природных ресурсов и экологии Российской Федерации от 29.12.2021 № 1024 на данном участке планируется искусственное лесовосстановление (создание лесных культур). На участке проведения сплошной санитарной рубки рекомендовано оставление жизнеспособных куртин и семенников сосны. Кроме этого необходимо наблюдение за динамикой состояния древостоя на смежных участках. При обнаружении признаков нарушения устойчивости в смежных насаждениях-провести лесопатологическое обследование.

Дата проведения ЛПО 26.01.2024

Дата составления документа 25.02.2024

Исполнитель работ по проведению лесопатологического обследования:

Фамилия, имя и отчество (при наличии) Ганина Татьяна Валентиновна
Организация ИП Ганина Т.В.

Должность специалист-лесопатолог Подпись 

Телефон 8-921-652-55-41

Ведомость лесных участков с выявленными несоответствиями таксационным описаниям

Субъект Российской Федерации

Ленинградская область

Лесничество (лесопарк)

Приозерское

Участковое лесничество

Мичуринское

Урочище(дача)

Год проведения лесосурейства	Номер квартала	Номер выдела	Площадь выдела, га	Целевое назначения лесов	Категория защитных лесов	ОЗУ	Источники данных	Номер лесопатологического выдела	Площадь лесопатологического выдела, га	Таксационная характеристика										Заложено пробных площадей	
										состав	порода	возраст, лет	средняя высота, м	средний диаметр, см	тип леса	полнота	бонитет	запас, куб. м/га	количество, шт.	общая площадь, га	
1	2	3	4	5	6	7	8	9	10	11	12	13	14	15	16	17	18	19	20	21	
2014	81	33	2,2	защитные леса	ценные леса: запретные полосы лесов, расположенные вдоль водных объектов	Охранная зона	ТО	х	х	5Е3Е2С+Е	Е	70	22	20	кс	с2	0,8	1	382	-	
							Ф	33.1	0,6	7Е1Е2С+Б	Е	130	28	36	кс	с2	0,8	1	469	1	0,6

Условные обозначения:

ТО-таксационные описания

Ф-фактическая характеристика лесного насаждения

Исполнитель работ по проведению лесопатологического обследования:

Фамилия, имя и отчество (при наличии) Ганина Татьяна Валентиновна

Подпись



Приложение 2
к акту лесопатологического обследования
утвержденному Приказом Минприроды России от 09.11.2020 № 910

Временная пробная площадь № 1

1.1 Субъект Российской Федерации Ленинградская область
Лесничество (лесопарк) Приозерское
Участковое лесничество Мичуринское
Урочище(дача)
Квартал 81
Выдел 33
Площадь выдела 2,2
Лесопатологический выдел 1
Площадь лесопатологического выдела 0,6

1.2 Метод перече́та: сплошной, ленты перече́та, круговые площадки постоянного радиуса,
реласкопические площадки (нужное подчеркнуть)

Количество лент/площадок 1 Размеры площадок (длина x ширина/радиус) -

Размер временной пробной площади: 0,6 га

1.3 Фактическая таксационная характеристика насаждения :

состав 7Е1Е2С+Б ; возраст 130 лет; тип леса кс/с2

полнота 0,8 бонитет 1 ; запас на га 469

возобновление отсутствует

1.4 Номер очага вредных организмов

Тип очага вредных организмов: эпизодический, хронический(нужное подчеркнуть)

Фаза развития очага вредных организмов: начальная, нарастания численности, собственно вспышка,
кризис (нужное подчеркнуть)

1.5 Причина ослабления, повреждения насаждения и время :

короед-типограф (343), большой сосновый лубоед (338), бурелом прошлых лет (822), заболонник
березовый (336)

Состояние насаждения: усыхающее лесное насаждение с нарушенной устойчивостью

Средневзвешенная категория состояния насаждения: 3,88

1.6 Назначенные мероприятия: сплошная рубка санитарная

Исполнитель работ по проведению лесопатологического обследования :

Фамилия, имя и отчество
(при наличии)

Ганина Татьяна Валентиновна

Подпись



Дата составления документа

25.02.2024

ВЕДОМОСТЬ ПЕРЕЧЕТА ДЕРЕВЬЕВ (для сплошного, ленточного и перечета на круговых площадках постоянного радиуса)

Мичуринское уч. л-во квартал 81 выдел 33.1

площадь перечета

0,60

Порода		ЕЛЬ		Средневзвешенная категория состояния										4,53					
Ступени толщины, см	Количество деревьев по категориям состояния, шт.																Всего		В Т.Ч. подлежит рубке.%
	1		2		3		4		5		5(а,б,в)			5(г,д,е)			шт / куб.м		
	Н	З	Н	З	Н	З	Н	З	Н	З	Н	З	О	Н	З	О			
1	2	3	4	5	6	7	8	9	10	11	12	13	14	15	16	17	18	19	
24	4		3										10			9	26 / 14,040	5,4	
28	6		1		1								12			6	26 / 20,540	7,5	
32	7		1										25			4	37 / 39,220	16,1	
36	2				1								16			7	26 / 35,620	16,6	
40	1												10			0	11 / 19,140	9,1	
44													4			1	5 / 10,600	5,6	
48													3			0	3 / 7,620	4,0	
52													5			0	5 / 15,050	7,9	
56													7			0	7 / 24,640	12,9	
60													1			0	1 / 3,930	2,1	
Итого, шт	20		5		2			0					93			27	147 / 190,4		
Итого, куб.м	18,8		3,5		2,2			0,0					140,4			25,5	190,4	165,9	
Итого, % от запаса по породе	9,9		1,8		1,2			0,0					73,7			13,4	100,0	87,1	

Причины назначения в рубку деревьев категорий состояния:

- 1 _____ -
- 2 _____ -
- 3 _____ -
- 4 _____ -

Порода		СОСНА		Средневзвешенная категория состояния														2,35	
Ступени толщины, см	Количество деревьев по категориям состояния, шт.																Всего		В т.ч. подлежит рубке, %
	1		2		3		4		5		5(а,б,в)			5(г,д,е)			шт / куб.м		
	Н	З	Н	З	Н	З	Н	З	Н	З	Н	З	О	Н	З	О			
1	2	3	4	5	6	7	8	9	10	11	12	13	14	15	16	17	18	19	
16	1						1									2	2 / 0,42	0,3	
20																2	2 / 0,7	1,0	
24	2																2 / 1,04	0,0	
28	5		2													2	9 / 6,57	2,1	
32	3						1						2			3	9 / 8,82	8,5	
36	4		1										1			2	8 / 10,08	5,5	
40	2		2										1			3	8 / 12,56	9,1	
44	5																5 / 9,6	0,0	
48	1		1														2 / 4,56	0,0	
52	3																3 / 8,208	0,0	
56	1															1	2 / 6,456	4,7	
Итого, шт	27		6		0		2						4			13	52 / 69,0		
Итого, куб.м	39,3		8,1		0,0		1,2						4,8			15,6	69,0	21,6	
Итого, % от запаса по породе	57,0		11,7		0,0		1,7						7,0			22,6	100,0	31,3	

Причины назначения в рубку деревьев категорий состояния:

- 1 _____ -
- 2 _____ -
- 3 _____ -
- 4 _____ деревья хвойных пород (п.42 приказа Минприроды России от 09.11.2020 № 912)

Порода		БЕРЕЗА														Средневзвешенная категория состояния														2,72	
Ступени толщины,см	Количество деревьев по категориям состояния, шт.																всего деревьев по ст. толщины		в т.ч. подлежит рубке,%												
	1		2		3		4		5		5(а,б,в)			5(г,д,е)			шт	/ куб.м													
	н	з	н	з	н	з	н	з	н	з	н	з	о	н	з	о															
	2	3	4	5	6	7	8	9	10	11	12	13	14	15	16	17	78	79													
16	1																1 / 0,2	0,0													
20																1	1 / 0,34	8,1													
24	1															1	2 / 1,04	12,4													
32																1	1 / 0,98	23,3													
40	1																1 / 1,59	0,0													
Итого, шт	3			0			0									3	6 / 4,2														
Итого, куб.м	2,4			0,0			0,0									1,8	4,2	1,8													
Итого, % от запаса по породе	57,1			0,0			0,0									42,9	100,0	42,9													

Причины назначения в рубку деревьев категорий состояния:

1	-
2	-
3	-
4	-

Порода		ЕЛЬ														Средневзвешенная категория состояния														3,21	
Ступени толщины	Количество деревьев по категориям состояния, шт.																всего деревьев по ст. толщины				шт / куб.м	в т.ч. подлежит рубке,%									
	1		2		3		4		5		5(а,б,в)				5(г,д,е)																
	НЗ	З	НЗ	З	НЗ	З	НЗ	З	НЗ	З	НЗ	З	О	НЗ	З	О															
1	2	3	4	5	6	7	8	9	10	11	12	13	14	15	16	17	18	19													
16	9		6		1							1				9	26 / 4,94	10,9													
20	13		2		3							5				15	38 / 12,54	37,8													
Итого, шт	22		8		4		0	0				7				24	65 / 17,5														
Итого, куб.м	5,9		1,8		1,2			0,0					1,9			6,7	17,5	8,6													
Итого, % от запаса по породе	33,7		10,3		6,9			0,0					10,9			38,2	100,0	49,1													

Причины назначения в рубку деревьев категорий состояния:

1	-
2	-
3	-
4	-

По насаждению		7Е1Е2С+Б										Средневзвешенная категория состояния						3,88			Всего		В т.ч. подлежит рубке, %
Ступени толщины, см	1		2		3		4		5		5(а,б,в)			5(г,д,е)			шт / куб.м						
	Н	З	Н	З	Н	З	Н	З	Н	З	Н	З	О	Н	З	О							
12	0	0	0	0	0	0	0	0	0	0	0	0	1	0	0	0	1 / 0,091	0,0					
16	11	0	6	0	1	0	1	0	0	0	0	0	1	0	0	9	29 / 5,560	0,8					
20	13	0	2	0	3	0	0	0	0	0	0	0	5	0	0	18	41 / 13,580	2,7					
24	7	0	3	0	0	0	0	0	0	0	0	0	10	0	0	10	30 / 16,120	3,8					
28	11	0	3	0	1	0	0	0	0	0	0	0	12	0	0	8	35 / 27,110	5,6					
32	10	0	1	0	0	0	1	0	0	0	0	0	27	0	0	8	47 / 49,020	13,4					
36	6	0	1	0	1	0	0	0	0	0	0	0	17	0	0	9	34 / 45,700	12,6					
40	4	0	2	0	0	0	0	0	0	0	0	0	11	0	0	3	20 / 33,290	8,4					
44	5	0	0	0	0	0	0	0	0	0	0	0	4	0	0	1	10 / 20,200	3,8					
48	1	0	1	0	0	0	0	0	0	0	0	0	3	0	0	0	5 / 12,180	2,7					
52	3	0	0	0	0	0	0	0	0	0	0	0	5	0	0	0	8 / 23,258	5,4					
56	1	0	0	0	0	0	0	0	0	0	0	0	7	0	0	1	9 / 31,096	9,9					
60	0	0	0	0	0	0	0	0	0	0	0	0	1	0	0	0	1 / 3,930	1,4					
итого, шт	72	0	19	0	6	0	2	0	0	0	0	0	104	0	0	67	270	281,1					
итого кубм	66,4	0,0	13,4	0,0	3,4	0,0	1,2	0,0	0,0	0,0	0,0	0,0	147,1	0,0	0,0	49,6	281,1	197,9					
итого, % от запаса по насаждению	23,6		4,8		1,2		0,4	0,0			0,0	0,0	52,3		0,0	17,7	100	70,4					

Условные обозначения: Н-не заселено (не поражено, не повреждено), З-заселено (поражено, повреждено), О-обмерено (не заселено, не поражено, не повреждено)

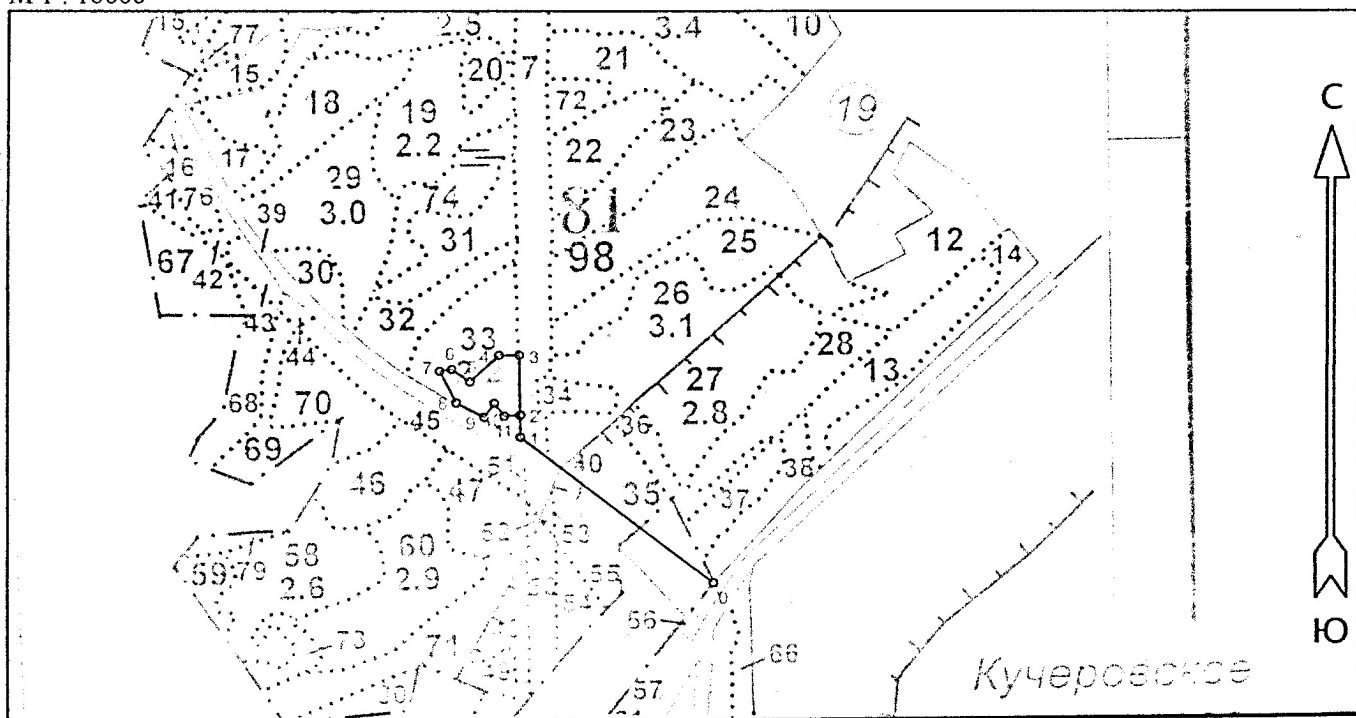
Условные обозначения: Н-не заселено (не поражено, не повреждено), З-заселено стволовыми вредителями (поражено болезнями, повреждено огнем), О-отработано вредителями

Ганина Т.В.

Ганина Т.В.

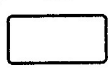
Абрис участка леса
Приозерское лесничество Минчуринское участковое лесничество
кв 81 выд 33 лп выд.33.1 площадь 0,6 га

М 1 : 10000



Условные обозначения

Сплошная санитарная рубка



№ квартала	№ выдела	№ лесопатологического выдела	Размеры ленты (круговой площадки) перечёта				Координаты начала, конца и поворотных точек лент перечёта / центров круговых площадок перечёта
			№ ленты (площадки)	Длина, м	Ширина, м	Радиус, м	
81	33	33.1	сплошной передел				0,6

Пространственное размещение лесопатологических выделов

(включается в Акт при выделении лесопатологических выделов, для указания пространственного расположения повреждённых и погибших насаждений)

Номера точек	Координаты		Длина, м
	Широта	Долгота	
0 - 1	60.52661	29.75270	325
1 - 2	60.52842	29.74802	30
2 - 3	60.52869	29.74802	83
3 - 4	60.52943	29.74799	27
4 - 5	60.52943	29.74750	53

Исполнитель работ по проведению лесопатологического обследования:

Фамилия, имя и отчество (при наличии) Ганина Т.В. _____ Подпись

Дата составления документа 25.02.2024

5 - 6	60.52910	29.74680	30
6 - 7	60.52926	29.74635	16
7 - 8	60.52923	29.74606	49
8 - 9	60.52884	29.74647	42
9 - 10	60.52866	29.74715	23
10 - 11	60.52883	29.74739	22
11 - 2	60.52868	29.74763	22

Исполнитель работ по проведению лесопатологического обследования:

Фамилия, имя и отчество (при наличии) Ганина Т.В. _____ Подпись

Дата составления документа 25.02.2024

