

КАРТА - СХЕМА

РАСПРЕДЕЛЕНИЯ ЛЕСОВ ПО ЦЕЛЕВОМУ НАЗНАЧЕНИЮ И КАТЕГОРИИ ЗАЩИТНЫХ ЛЕСОВ С ОБЪЕКТАМИ ЛЕСНОЙ ЛЕСОУПРАВЛЯЮЩЕЙ ИНФРАСТРУКТУРЫ И ОБЪЕКТАМИ, НЕ СВЯЗАННЫМИ С СОЗДАНИЕМ ЛЕСНОЙ ИНФРАСТРУКТУРЫ

СЕВЕРО-ЗАПАДНОГО ЛЕСНИЧЕСТВА

ЛЕНИНГРАДСКОЙ ОБЛАСТИ

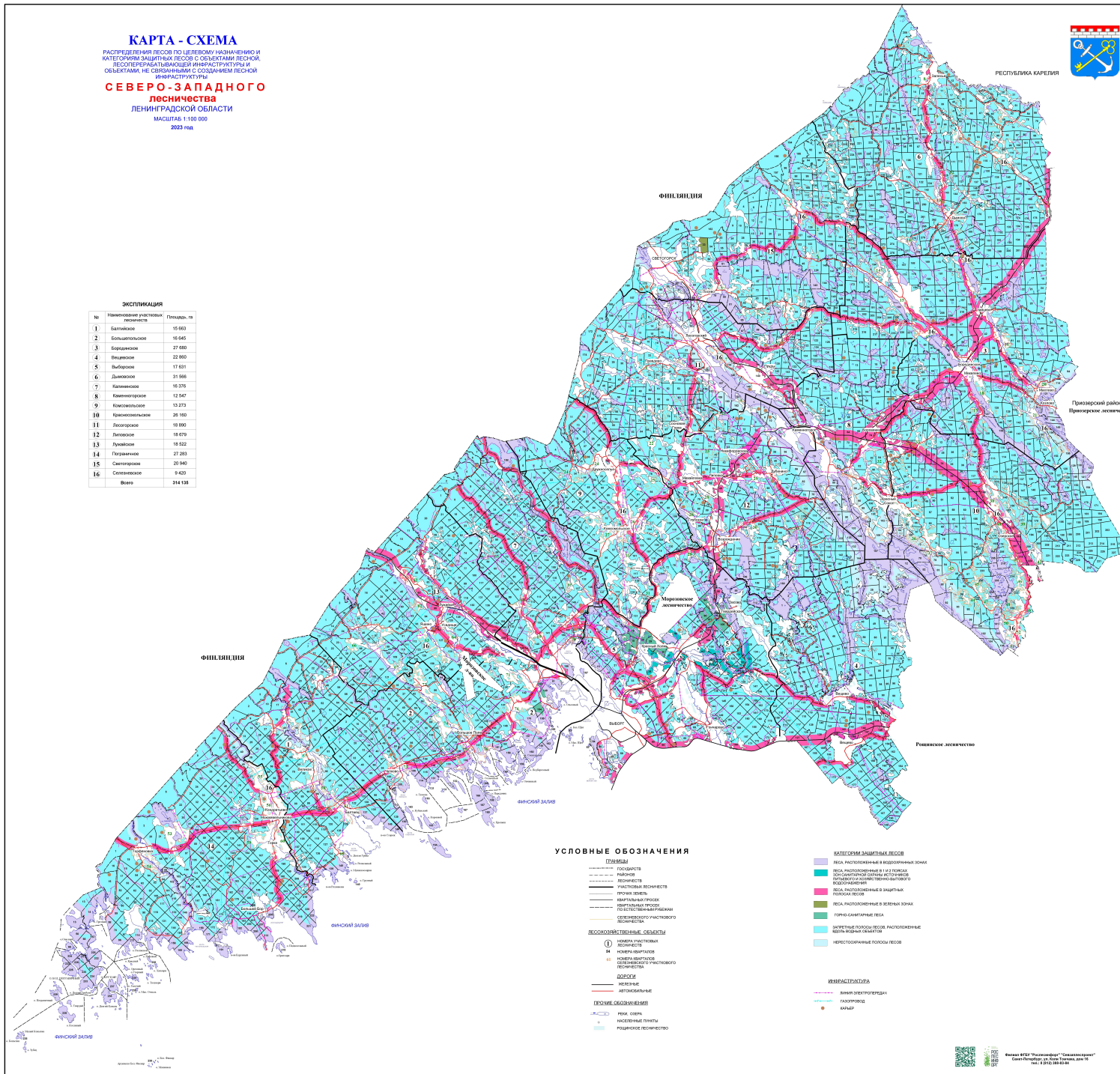
МАСШТАБ 1:100 000

2023 год



РЕСПУБЛИКА КАРЕЛИЯ

| ЭКСПЛИКАЦИЯ | | |
|-------------|-----------------------------------|----------------|
| № | Наименование участков лесничества | Площадь, га |
| 1 | Балтийское | 15 563 |
| 2 | Большепольское | 16 645 |
| 3 | Бордигское | 27 680 |
| 4 | Великое | 22 900 |
| 5 | Видраинское | 17 631 |
| 6 | Дельновское | 31 866 |
| 7 | Каневское | 16 376 |
| 8 | Канчегорское | 12 547 |
| 9 | Кокконовское | 13 273 |
| 10 | Кокконовское | 26 190 |
| 11 | Лоспарское | 18 890 |
| 12 | Лоское | 18 679 |
| 13 | Луайское | 18 922 |
| 14 | Пурвонское | 27 283 |
| 15 | Скитерское | 20 940 |
| 16 | Сопинское | 9 400 |
| | Всего | 314 138 |



УСЛОВНЫЕ ОБОЗНАЧЕНИЯ

- ГРАНИЦЫ**
- государства
 - районов
 - лесничества
 - рабочей лесничества
 - прочая земля
 - муниципальная граница
 - муниципальный район
 - государственный земельный участок
 - сельскохозяйственного назначения
- ЛЕСОУПРАВЛЯЮЩИЕ ОБЪЕКТЫ**
- номер участка лесничества
 - номер участка
 - номер участка, действующего участка лесничества
- ДОРОГИ**
- лесные
 - автомобильные
- ПРОЧИЕ ОБЪЕКТЫ**
- речная сеть
 - населенные пункты
 - пограничное ведомство
- КАТЕГОРИИ ЗАЩИТНЫХ ЛЕСОВ**
- леса, расположенные в водоохраняющих зонах
 - леса, расположенные в 1 и 2 поясах зон санитарной охраны объектов культурного и историко-культурного наследия
 - леса, расположенные в защитных поясах лесов
 - леса, расположенные в зеленых зонах
 - горно-санитарные леса
 - защитные полосы лесов, расположенные вдоль водных объектов
 - нерасположенные полосы лесов
- ИНФРАСТРУКТУРА**
- линии электропередач
 - газопровод
 - железнодорожные пути