

Проект лесоразведения на участке № 142-4 / 2 024 год

Субъект Российской Федерации: Ленинградская область

Лесной район: Балтийско-Белозерский таежный район

Характеристика местоположения участка:

Лесничество: Гатчинское

Участковое лесничество: Елизаветинское

Урочище: -

№ квартала: 142 № выдела: 4

Кадастровый № земельного участка:

Категория площади лесоразведения (пески, овражно-балочные системы, рекультивируемые земли, осушенные болота, земли после сельскохозяйственного пользования, иные): торфоразработки

Площадь участка, га: 29,5

(Материалы обследования участка при выборе способа лесоразведения, План участка, масштаб 1:10 000 прилагаются к Проекту)

Геодезические координаты:

Характерные (поворотные) точки:

| | Широта | Долгота |
|----|-------------------|-----------|
| | № объекта: | |
| 0 | 59,466981 | 29,855508 |
| 1 | 59,466295 | 29,855978 |
| 2 | 59,465885 | 29,854767 |
| 3 | 59,463402 | 29,857351 |
| 4 | 59,465734 | 29,866286 |
| 5 | 59,466259 | 29,8683 |
| 6 | 59,468853 | 29,865749 |
| 7 | 59,469958 | 29,871581 |
| 8 | 59,466794 | 29,874698 |
| 9 | 59,466381 | 29,873125 |
| 10 | 59,466273 | 29,873204 |
| 11 | 59,463078 | 29,861051 |
| 12 | 59,463184 | 29,860967 |
| 13 | 59,46191 | 29,856138 |
| 14 | 59,465315 | 29,852503 |

Характеристика лесорастительных условий участка:

Рельеф участка (уклон): равнинный

Гидрологические условия (увлажнение): высокий уровень грунтовых вод

Почва: торфяно-перегнойные глеевые и торфяно-болотные переходного типа

Пригодность участка для работы техники: пригоден после расчистки территории

(пригоден без предварительных мероприятий, требуется проведение специальных мероприятий:
террасирование, мелиорация, рекультивация)

Заселенность почвы вредными организмами: в связи с отсутствием признаков заселения вредными организмами обследование лесного участка не проводилось

Обоснование проектируемой технологии лесоразведения: Правила лесовосстановления и лесоразведения, утвержденные приказами Минприроды России от 29.12.2021 года N 1024 и от 20.12.2021 года № 978; Лесохозяйственный регламент Гатчинского лесничества Ленинградской области; Акт обследования лесного участка.

Основные лесные древесные породы: Сосна, Ель, Береза

породного состава создаваемых насаждений, с учетом особенностей производства работ на различных категориях земель: отсутствуют

Обоснование проектируемого метода создания лесных насаждений: Лесохозяйственный регламент Гатчинского лесничества Ленинградской области; Правила лесовосстановления, утвержденные приказом Минприроды России от 29.12.2021 года № 1024; тип лесорастительных условий.

Требования к используемому для лесоразведения посадочному (посевному) материалу:

Порода : Сосна обыкновенная

Вид посадочного материала: Сеянцы с ЗКС - 2 лесосеменной район

(сеянцы, саженцы - ОКС, ЗКС, селекционная категория происхождения семян, лесосеменной район)

Возраст, лет: не менее 1

Высота, см: не менее 12

Диаметр корневой шейки, мм: не менее 2

Характеристика посевного материала:

Сроки, этапы выполнения работ по лесоразведению:

I этап – 1-2 квартал 2024 года:

1. Подготовка лесного участка:

- вынос в натуру лесного участка;

- полосная расчистка от древесно-кустарниковой растительности с оставлением жизнеспособных деревьев хозяйственно-ценных пород Сосны, Ели, Березы (ручная расчистка полос шириной до 2,5 м с измельчением порубочных остатков на месте расчистки мульчером).

2. Проведение противопожарных мероприятий - расчистка существующих канав от древесно-кустарниковой равномерно по периметру участка.

3. Обработка почвы механизированным и (или) комбинированным способом (рядами через 4-6 м глубиной до 30 см прямолинейными или с плавным искривлением трактором ТДТ-55 с плугом ПЛ-1).

4. Устройство источника орошения (пруда) с площадью водного зеркала до 50 м² глубиной до 5 м в количестве 4 шт.

II этап – 2-3 квартал 2024 года:

1. Посадка лесных культур Сосны обыкновенной сеянцами с закрытой корневой системой (ручная посадка с применением посадочной трубы, меча Колесова в отвал борозды, расстояние между рядами - 4-6 м, в рядах - 0,8-1,1 м).

III этап – 3-4 квартал 2024 года:

1. Агротехнический уход за лесными культурами (удаление травянистой растительности).

2. Дополнение лесных культур (в случае необходимости).

IV этап – 2 квартал 2025 года:

1. Агротехнический уход за лесными культурами (ручная оправка от завала травой и почвой, выжимания морозом).

2. Дополнение лесных культур (в случае необходимости).

3. Проведение противопожарных мероприятий - расчистка существующих канав от древесно-кустарниковой равномерно по периметру участка..

V этап – 3-4 квартал 2025 года:

1. Агротехнический уход за лесными культурами (удаление травянистой растительности).

VI этап – 2 квартал 2026 года:

1. Агротехнический уход за лесными культурами (ручная оправка от завала травой и почвой, выжимания морозом).

2. Дополнение лесных культур (в случае необходимости).

3. Проведение противопожарных мероприятий - расчистка существующих канав от древесно-кустарниковой равномерно по периметру участка..

VII этап – 3-4 квартал 2026 года:

1. Агротехнический уход за лесными культурами (удаление травянистой растительности).

VIII этап – 2-3 квартал 2027 года:

1. Агротехнический уход за лесными культурами (ручная оправка от завала травой и почвой, выжимания морозом).

2. Дополнение лесных культур (в случае необходимости).

3. Проведение противопожарных мероприятий - расчистка существующих канав от древесно-кустарниковой равномерно по периметру участка.

Дополнение лесных культур производится с приживаемостью 25-85% и неравномерным отпадом по площади участка вне зависимости от приживаемости по итогам инвентаризации.

Критерии оценки состояния созданных объектов лесоразведения для признания работ по лесоразведению выполненными:

Возраст лесомелиоративных насаждений, лет: не менее 3

Средняя высота деревьев, м: не менее 0.4

Показатель сомкнутости крон: не менее 0.1

Количество жизнеспособных деревьев и кустарников на единице площади, тыс. шт./га: не менее 2

Другие обусловленные спецификой вида создаваемых насаждений: отсутствуют

Проектируемый объем работ по лесоразведению:

Площадь лесоразведения, га: 29,5

Количество жизнеспособных растений основных лесных древесных пород, тыс. шт./га: 2,2

Количество жизнеспособных растений основных лесных древесных пород на всей площади, тыс. шт: 64,9

Виды работ по формированию жизнеспособных растений основных лесных древесных пород в проектируемом количестве:

Подготовка лесного участка: вынос в натуру лесного участка; полосная расчистка от древесно-кустарниковой растительности с оставлением жизнеспособных деревьев хозяйственно-ценных пород Сосны, Ели, Березы (ручная расчистка полос шириной до 2,5 м с измельчением порубочных остатков на месте расчистки мульчером).

Обработка почвы механизированным и (или) комбинированным способом (рядами через 4-6 м глубиной до 30 см прямолинейными или с плавным искривлением трактором ТДТ-55 с плугом ПЛ-1).

Посадка лесных культур Сосны обыкновенной сеянцами с закрытой корневой системой (ручная посадка с применением посадочной трубы, меча Колесова в отвал борозды, расстояние между рядами - 4-6 м, в рядах - 0,8-1,1 м).

Агротехнический уход за лесными культурами (весной - ручная оправка растений от завала травой и почвой, выжимания морозом; осенью - удаление травянистой растительности).

Дополнение лесных культур производится с приживаемостью 25-85% и неравномерным отпадом по площади участка вне зависимости от приживаемости по итогам инвентаризации.

Проведение противопожарных мероприятий - расчистка существующих канав от древесно-кустарниковой равномерно по периметру участка.

Устройство источника орошения (пруда) с площадью водного зеркала до 50 м² глубиной до 5 м в количестве 4 шт.

Исполнитель(и):

Генеральный директор

Должность (При наличии)

Подпись

Смуглянов Сергей Анатольевич

(Фамилия, имя, отчество - последнее при наличии)

09.01.2024

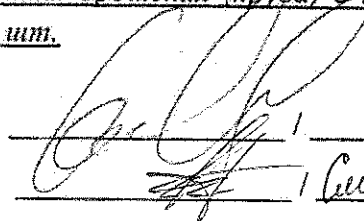
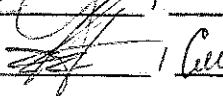
Число, месяц, год

АКТ
ОБСЛЕДОВАНИЯ ЛЕСНОГО УЧАСТКА
ПРИ ВЫБОРЕ СПОСОБА И ТЕХНОЛОГИИ ЛЕСОРАЗВЕДЕНИЯ

1. Лесничество – Гатчинское
2. Участковое лесничество – Елизаветинское
3. Номер лесного квартала – 142
4. Номер лесотаксационного выдела – 4
5. Площадь участка – 29,5000 га
6. План лесного участка (прилагается к акту)
7. Категория площадей участка лесоразведения – торфозаготовки
8. Наименование организации и основания возникновения обязательств – ООО «ПСТ» - договор аренды лесного участка от 12.05.2020 № 340/К-2020-05, лесная декларация от 02.07.2020 № 1-2020
9. Условия для работы техники:
 - 9.1. Захламленность – средняя
 - 9.2. Доступность для работы техники – доступно после предварительной расчистки
10. Характеристика природно-климатических и лесорастительных условий лесного участка:
 - 10.1. Лесорастительная зона – таежная
 - 10.2. Лесной район – Балтийско-Белозерский
 - 10.3. Целевое назначение лесов – защитные леса
 - 10.4. Рельеф – равнинный
 - 10.5. Почва – торфяно-перегнойные глеевые и торфяно-болотные переходного типа
 - 10.6. Тип леса (тип лесорастительных условий) – ПТ
 - 10.7. Степень задернения почвы – средняя
11. Наличие подроста/естественного возобновления – древесно-кустарниковая растительность
 - 11.1. Средняя высота _____ м
 - 11.2. Средний возраст _____ лет
 - 11.3. Распределение по площади – равномерное
12. Характеристика санитарного состояния – в связи с отсутствием признаков заселения вредными организмами обследование лесного участка не проводилось
13. Способ лесоразведения – искусственное
 - 13.1. Главная (целевая) порода – сосна обыкновенная
 - 13.2. Срок лесоразведения – 2024-2027 годы
 - 13.3. Густота посадки, тыс. шт./га – при посадке сеянцев с ЗКС – 2,2 тыс. шт. / га
14. Необходимость проведения предварительных и сопутствующих мероприятий:
 - 14.1. Расчистка, осушение и пр. – полосная расчистка от древесно-кустарниковой растительности с оставлением жизнеспособных деревьев хозяйственно-ценных пород Сосны, Ели, Березы.
 - 14.2. Санитарные мероприятия – не требуются
 - 14.3. Противопожарные мероприятия – расчистка существующих канав от древесно-кустарниковой равномерно по периметру участка
 - 14.4. Иные мероприятия – устройство источника орошения (пруда) с площадью водного зеркала до 50 м² глубиной до 5 м в количестве 4 шт.

Лесничий Гатчинского лесничества

Представитель арендатора

 / Ю.А. Киуру /
 / Семенов С.А. /

План лесного участка для проведения лесоразведения

Лесничество – Гатчинское

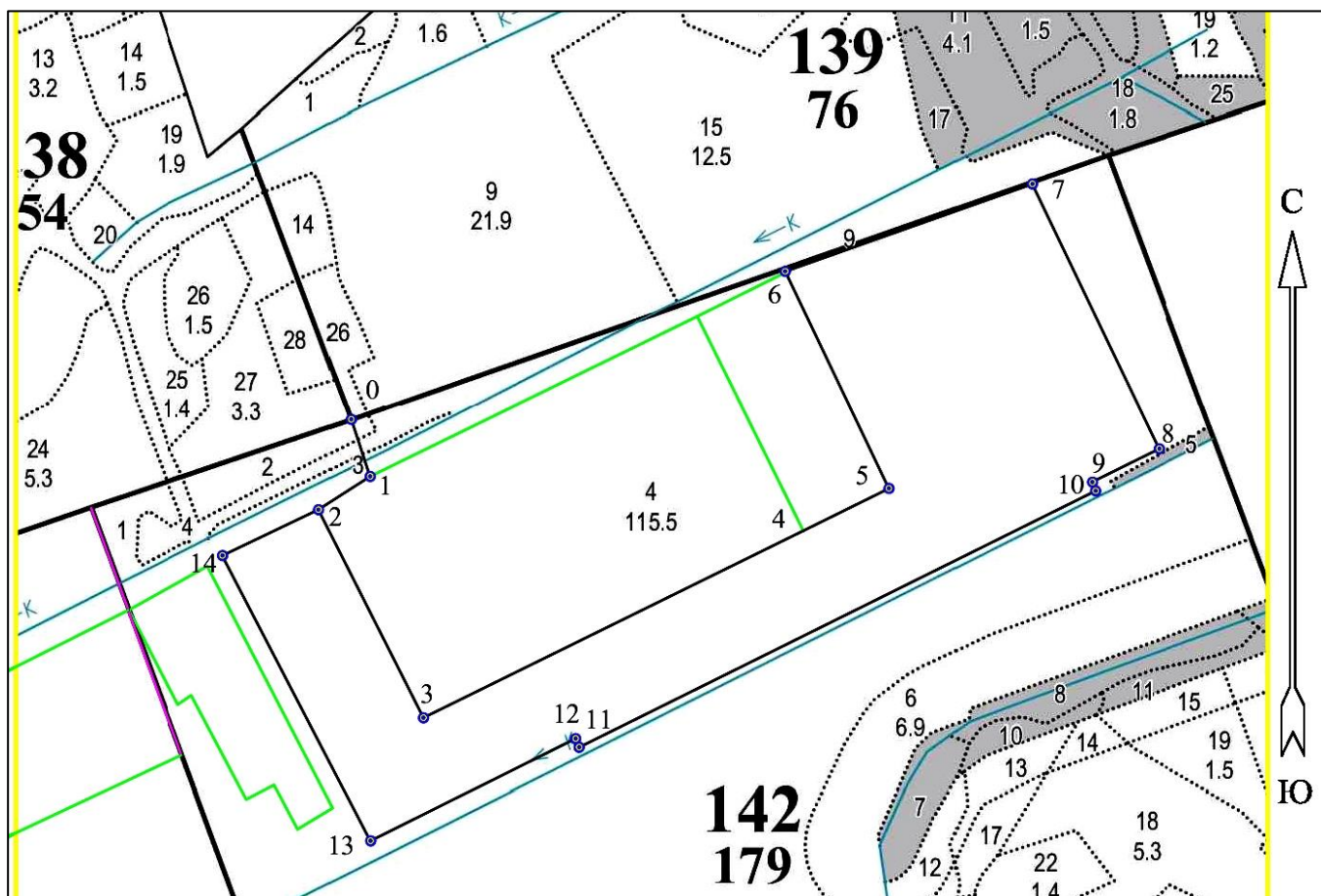
Участковое лесничество – Елизаветинское

Номер лесного квартала – 142

Номер лесотаксационного выдела – 4

Площадь участка – 29,5000 га

Масштаб 1:10 000



Экспликация участка:

| Площадь участка, га | Номера точек | Географические координаты * | | Азимуты линий, ° | Длина линий, м | |
|---------------------|----------------------------------|-----------------------------|-----------|------------------|----------------|-------|
| | | Широта | Долгота | | | |
| 29,5 | Привязка (0 – квартальный столб) | | | | | |
| | 0 | 59.466981 | 29.855508 | 0-1 | 160° 50' | 80,8 |
| | 1 | 59.466295 | 29.855978 | 1-2 | 236° 20' | 312,6 |
| | Лесной участок | | | | | |
| | 2 | 59.465885 | 29.854767 | 2-3 | 152° 10' | 312,7 |
| | 3 | 59.463402 | 29.857351 | 3-4 | 62° 50' | 568,1 |
| | 4 | 59.465734 | 29.866286 | 4-5 | 62° 50' | 128,0 |
| | 5 | 59.466259 | 29.868300 | 5-6 | 333° 30' | 322,7 |
| | 6 | 59.468853 | 29.865749 | 6-7 | 69° 30' | 351,7 |
| | 7 | 59.469958 | 29.871581 | 7-8 | 153° 20' | 393,9 |
| | 8 | 59.466794 | 29.874698 | 8-9 | 242° 40' | 100,1 |
| | 9 | 59.466381 | 29.873125 | 9-10 | 159° 40' | 12,8 |
| | 10 | 59.466273 | 29.873204 | 10-11 | 242° 40' | 773,9 |
| | 11 | 59.463078 | 29.861051 | 11-12 | 338° 00' | 12,7 |
| | 12 | 59.463184 | 29.860967 | 12-13 | 242° 30' | 307,8 |
| 13 | 59.461910 | 29.856138 | 13-14 | 333° 30' | 431,2 | |
| 14 | 59.465315 | 29.852503 | 14-2 | 63° 40' | 142,9 | |

*- географические координаты получены при использовании навигатора Garmin GPSMAP 64 в системе координат WGS-84