

И.О. Заместитель руководителя Комитета по
природным ресурсам Ленинградской области
УТВЕРЖДАЮ:
В.А. Мельников
должность
фамилия, имя и отчество (при наличии)
21.12.2023
дата

Акт
лесопатологического обследования № 032-ПР-08-23/47

лесных насаждений Приозерского (лесничество)
Ленинградской области (субъект Российской Федерации)

Способ лесопатологического обследования:

1. Визуальный

☐

2. Инструментальный

☒

Место проведения

Участковое лесничество	Урочище (дача)	Квартал	Выдел	Площадь выдела, га	Лесопатологи- ческий выдел	Площадь лесопатологи- ческого выдела, га
Сосновское	-	70	1	36,40	1.2	25,50

Лесопатологическое обследование проведено на общей площади 25,50 га.

Кадастровый номер участка:

б/н

(для участков, предоставленных в постоянное (бессрочное) пользование, аренду)

Документ о праве пользования :

договор аренды от 16.12.2008 №2-2008-12-180-3, заготовка древесины

(тип документа о праве пользования, дата, номер, вид разрешенного использования лесов)

(раздел включается в акт в случае проведения лесопатологического обследования
инструментальным способом)

Наличие ограничений или особенностей участка, влияющих на назначение СОМ:

ОЗУ: Участки лесов вокруг сельских населенных пунктов и садовых товариществ

(отметка о наличии ООПТ, ОЗУ, водоохранной зоны, радиоактивного загрязнения лесов, угрозы возникновения очагов вредных организмов или пожарной опасности в лесах).

2.2. Фактическая таксационная характеристика лесного насаждения соответствует (не соответствует) таксационному описанию (нужное подчеркнуть).

Причины несоответствия: неоднородность таксационных характеристик

Ведомость насаждений с выявленными несоответствиями таксационным описаниям приведена в приложении 1 к Акту

с нарушенной устойчивостью (средневзвешенная категория состояния $\geq 1,51 - \leq 4,50$)

с утраченной устойчивостью (средневзвешенная категория состояния $\geq 4,51$)

устойчивое (средневзвешенная категория состояния $< 1,50$)

2.4. Причины ослабления, повреждения, средневзвешенная категория состояния насаждения:

Стволовые вредители (300), Ветровал прошлых лет (821), Бурелом прошлых лет (822).

$$CKC=4,98$$

2.4.1. Заселено (отработано) стволовыми вредителями:

Вид вредителя	Порода	Встречаемость заселенных деревьев, % от запаса породы	Встречаемость отработанных деревьев, % от запаса породы	Степень заселения лесного насаждения (слабая, средняя, сильная)
1	2	3	4	5
Стволовые вредители (300)	Е	0,9	99,1	-

2.4.2. Повреждено огнем:

2.4.2. Повреждено огнем:									
Вид пожара	Порода	Состояние корневых лап		Состояние корневой шейки		Высушивание луба		Обугленность древесины более 1/3 высоты ствола	
		процент поврежденных огнем корней	процент деревьев с данным повреждением	Обугленность древесины корневой шейки по окружности (1/4; 2/4; 3/4; 6/4)	процент деревьев с данным повреждением	по окружности (1/4; 2/4; 3/4; 6/4)	процент деревьев с данным повреждением	по окружности ствола (менее 1/2; более 1/2)	процент деревьев с данным повреждением
1	2	3	4	5	6	7	8	9	10
на обследованных участках не обнаружено									

2.4.3. Поражено болезнями:

Болезнь / возбудитель	Порода	Встречаемость, % от запаса насаждения	Степень поражения лесного насаждения (слабая, средняя, сильная)
1	2	3	4
на обследованных участках не обнаружено			

2.5. Выборке подлежит 99,1 % деревьев (указывается общий % запаса деревьев, подлежащий рубке, от общего запаса насаждения),
в том числе:

без признаков ослабления - %
(причины назначения) - ;

ослабленных - %
(причины назначения) - ;

сильно ослабленных 0,0 %
(причины назначения) - ;

усыхающих 0,0 %
(причины назначения) - ;

свежего сухостоя	<u>46,6</u>	%
свежего ветровала	<u>0,0</u>	%
свежего бурелома	<u>0,0</u>	%
старого сухостоя	<u>48,3</u>	%
старого ветровала	<u>1,7</u>	%
старого бурелома	<u>2,5</u>	%

2.6. Полнота лесного насаждения после уборки деревьев, подлежащих рубке, составит
0,0

Критическая полнота для данной категории лесных насаждений и преобладающей породы
составляет Не лимитируется

ЗАКЛЮЧЕНИЕ к инструментальному обследованию участка

С целью предотвращения негативных процессов, снижения ущерба от их воздействия, назначено:

Участковое лесничество	Урочище (дача)	Квартал	Выдел	Площадь выдела, га	Лесопатологический выдел	Площадь лесопатологического выдела, га	Вид мероприятия	Площадь мероприятия, га	Породы	Доля выбираемой древесины по запасу, %	Рекомендуемый срок проведения мероприятия
1	2	3	4	5	6	7	8	9	10	11	12
Сосновое	-	70	1*	36,4**	1.2	25,50	СРС	25,5	Е	99,1	2023-2026 год
									99,1		

* - Согласно п. 4 статьи 119 Лесного кодекса Российской Федерации от 04.12.2006 N 200-ФЗ Сплошная санитарная рубка в насаждении разрешается "если выборочные рубки не обеспечивают замену лесных насаждений, утрачивающих свои средообразующие, водоохранные, санитарно-гигиенические, оздоровительные и иные полезные функции" Согласно п. 54 Приказа МПР РФ от 09.11.2020 № 912 "Сплошная санитарная рубка проводится в лесных насаждениях, в которых после уборки деревьев, подлежащих рубке, полнота становится ниже предельных величин, при которых обеспечивается способность древостоев выполнять целевые функции."

**** С учетом актуализации материалов лесоустройства на 2023 год**

Ведомость временной пробной площади и абрис лесного участка прилагаются (приложение 2 и 3 к Акту).

РЕКОМЕНДАЦИИ по проведению мероприятий, не относящихся к мероприятиям по предупреждению распространения вредных организмов.

создание лесных культур

Дата проведения ЛПО

05.12.2023

Дата составления документа

07.12.2023

Исполнитель работ по проведению лесопатологического обследования:

Фамилия, имя и отчество (при наличии)

Утесинова М.А.

Организация

Филиал ФБУ "Рослесозащита" - "Центр защиты леса Ленинградской области"

Должность

ведущий инженер отдела ЗЛ и ГЛПМ

Подпись

Телефон

8 (812) 552-73-55

Ведомость участков леса с выявленными несоответствиями таксационным описаниям

Субъект Российской Федерации	Ленинградская область	Лесничество	Приозерское
Участковое лесничество	Сосновское	Урочище (лесная дача)	-

Год проведения лесосурьейства	Номер квартала	Номер выдела	Площадь выдела, га	Целевое назначение лесов	Категория защитных лесов	ОЗУ	Источники данных	Номер лесопатологического выдела	Площадь лесопатологического выдела, га	Таксационная характеристика									Заложено пробных площадей		
										состав	попада	возраст, лет	средняя высота, м	средний диаметр, см	тип леса	полнота	бонитет	запас, куб м/га	количество, шт.	Общая площадь, га	
1	2	3	4	5	6	7	8	9	10	11	12	13	14	15	16	17	18	19	20	21	
2013	70	1	36,4*	защитные леса	Целевые леса: запретные полосы лесов, расположенные вдоль водных объектов	Участки лесов вокруг сельских населенных пунктов и садовых товариществ	ТО	х	х	10Е	Е	100	25	36	ЧС	0,9	2	429	7	-	
							Ф	1.2	25,5												

* С учетом актуализации материалов лесосурьейства на 2023 год

Условные обозначения:
ТО - таксационные описания
Ф - фактическая характеристика лесного насаждения

Исполнитель работ по проведению лесопатологического обследования:

Фамилия, имя и отчество (при наличии)

Утешинова М.А.

Подпись

Дата составления документа

07.10.2013

ВРЕМЕННАЯ ПРОБНАЯ ПЛОЩАДЬ № 1

1.1 Субъект Российской Федерации Ленинградская область
Лесничество Приозерское Участковое лесничество Сосновское
Урочище (дача) -

Квартал 70 Выдел 1 Площадь выдела 36,40 га.

Лесопатологический выдел 1.2 Площадь лесопатологического выдела 25,50 га.

1.2 Метод перчета:

сплошной, ленты перчета, круговые площадки постоянного радиуса, реласкопические площадки
(нужное подчеркнуть)

Количество лент / площадок 7 шт.

Размеры площадок (длина x ширина / радиус) - м.

Размер временной пробной площади: - га.

1.3 Фактическая таксационная характеристика насаждения:

Состав 10Е возраст 100 лет;
тип леса ЧС полнота 0,9 бонитет 2
запас на га 415 кбм
возобновление отсутствует

1.4 Номер очага вредных организмов -

Тип очага вредных организмов : эпизодический, хронический (нужное подчеркнуть)

Фаза развития очага вредных организмов: начальная, нарастания численности, собственно вспышка, кризис (нужное подчеркнуть)

1.5 Причина ослабления, повреждения насаждения и время:

Стволовые вредители (300), Ветровал прошлых лет (821), Бурелом прошлых лет (822).

Состояние насаждения:

погибшее лесное насаждение(насаждение с утраченной устойчивостью).

Средневзвешенная категория состояния насаждения: 4,98

1.6 Назначенные мероприятия:

СРС

Исполнитель работ по проведению лесопатологического обследования:

Фамилия, имя и
отчество (при
наличии)

Утешинова М.А.

Подпись



Дата составления документа

07.12.2023

ВЕДОМОСТЬ ПЕРЕЧЕТА ДЕРЕВЬЕВ
(для перчета круговыми реласкопическими площадками)

Порода: **Е** средневзвешенная категория состояния **4,98**

№ реласкопической площадки	Суммы площадей сечения по категориям состояния, м ²																Количество деревьев по категориям состояния, шт.		Модельные деревья	
	1		2		3		4		5		5 (а,б,в)			5 (г,д,е)			куб.м	в том числе подлежат рубке, %	Высота, м	Диаметр, см
	Н	З	Н	З	Н	З	Н	З	Н	З	Н	З	О	Н	З	О				
1	2	3	4	5	6	7	8	9	10	11	12	13	14	15	16	17	18	19	20	21
1						1							18			16	61,57	97,1	25	36
2													18			17	61,57	100	25	36
3													13			16	51,02	100	25	36
4													14			21	61,57	100	25	36
5													18			14	56,30	100	25	36
6													14			19	58,06	100	25	36
7						1							15			21	65,09	97,3	25	36
8																				
9																				
10																				
11																				
12																				
13																				
14																				
15																				
16																				
17																				
18																				
19																				
20																				
Среднее (куб.м/га)						3,74							193,47			217,97	415,18	411,44	-	-
Итого, % от запаса по породе						0,9							46,6			52,5	100,0	99,1	-	-

Причины назначения в рубку деревьев категорий состояния:

1	-
2	-
3	-
4	-

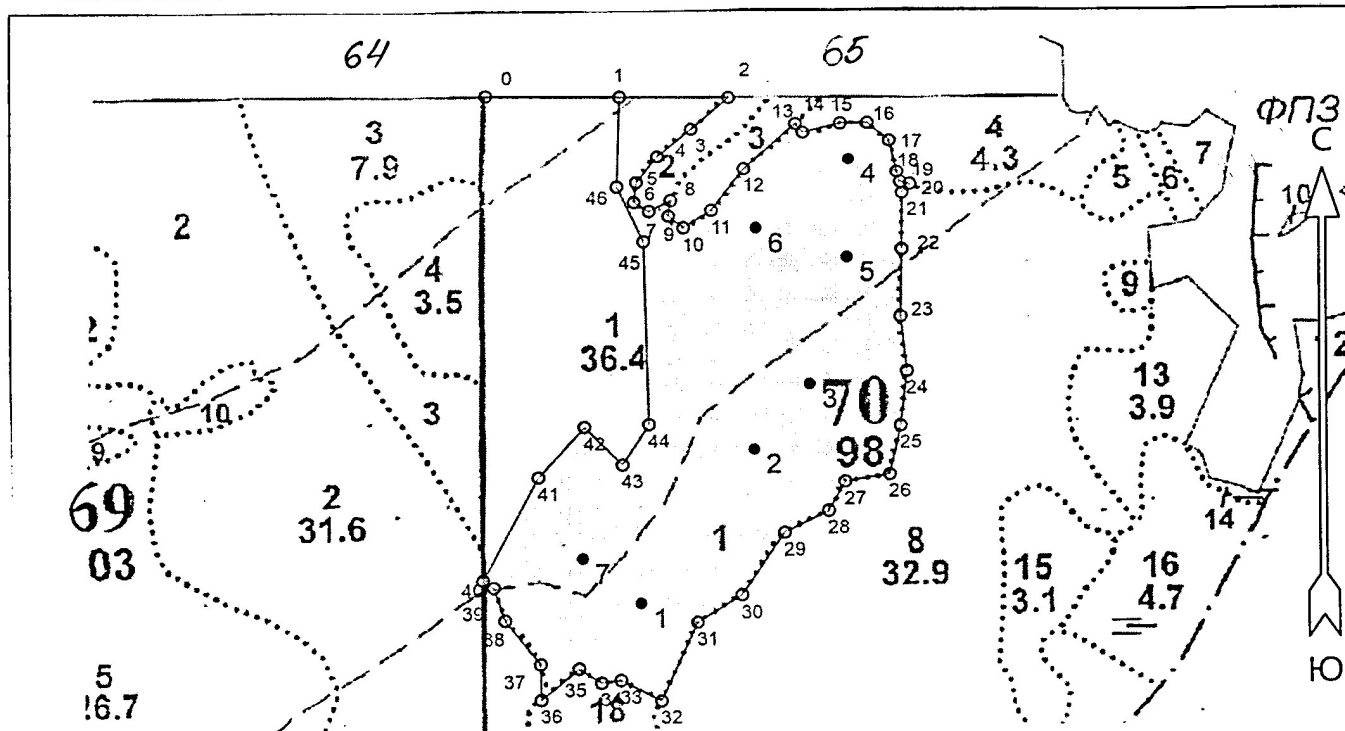
По насаждению **10Е** средневзвешенная категория состояния **4,98**

№ реласкопической площадки	Суммы площадей сечения по категориям состояния, м ²																Количество деревьев по категориям состояния, шт.		Модельные деревья	
	1		2		3		4		5		5 (а,б,в)			5 (г,д,е)			куб.м	в том числе подлежат рубке, %	Высота, м	Диаметр, см
	Н	З	Н	З	Н	З	Н	З	Н	З	Н	З	О	Н	З	О				
1	2	3	4	5	6	7	8	9	10	11	12	13	14	15	16	17	18	19	20	21
1						1							18			16	61,57	97,1		
2													18			17	61,57	100		
3													13			16	51,02	100		
4													14			21	61,57	100		
5													18			14	56,30	100		
6													14			19	58,06	100		
7						1							15			21	65,09	97,3		
8																				
9																				
10																				
11																				
12																				
13																				
14																				
15																				
16																				
17																				
18																				
19																				
20																				
Среднее (куб.м/га)						3,74							193,47			217,97	415,18	411,44	-	-
Итого, % от запаса по насаждению						0,9							46,6			52,50	100,0	99,1	-	-

Условные обозначения: Н- не заселено (не поражено, не повреждено), З- заселено стволовыми вредителями (поражено болезнями, повреждено огнем), О - отработано вредителями.

Абрис участка леса
Приозерское лесничество
Сосновское участковое лесничество
кв. 70, выд. 1, лп. выд. 1.2, площадь лп. выд. 25,5 га.

Масштаб 1: 10000



Условные обозначения:

— Санитарная рубка сплошная

• - круговые площадки пересчета

N квартала	N выдела	N лесопатологического выдела	Размеры ленты (круговой площадки) пересчета					Координаты начала, конца и поворотных точек лент пересчета/центров круговых площадок пересчета	
			N ленты (площадь, кв)	длина, м	ширина, м	радиус, м	площадь, га		
70	1	1.2	1					60.470540	30.217725
			2					60.472058	30.220128
			3					60.473534	30.221781
			4					60.475503	30.221967
			5					60.474681	30.222637
			6					60.475308	30.220668
			7					60.471396	30.216890

Пространственное размещение лесопатологических выделов
(включается в Акт при выделении лесопатологических выделов, для указания пространственного расположения поврежденных и погибших насаждений)

Номера точек	Координаты		Длина, м
0-1	60.4769084	30.21376387	179
1-2	60.47688605	30.21702193	147
2-3	60.47686912	30.21969427	67
3-4	60.47647128	30.2187749	60
4-5	60.47612337	30.21795186	46
5-6	60.47579673	30.21743054	28
6-7	60.47554619	30.21737257	24
7-8	60.4754308	30.21774029	33
8-9	60.47556316	30.21827148	22
9-10	60.47537159	30.21821533	26
10-11	60.4752249	30.21857825	45
11-12	60.47543814	30.21926558	85
12-13	60.47603349	30.22023786	82
13-14	60.47653815	30.22133075	22
14-15	60.47639506	30.22159843	48
15-16	60.47653963	30.22241548	36
16-17	60.47654543	30.22306356	39
17-18	60.47631524	30.22359256	46
18-19	60.475914	30.22377351	15
19-20	60.47578559	30.22385613	13
20-21	60.47575846	30.22408483	16
21-22	60.47564793	30.22389791	78
22-23	60.47494432	30.2238866	92
23-24	60.47411908	30.22378895	69
24-25	60.47350244	30.22397892	82
25-26	60.4727648	30.22384183	72
26-27	60.47214724	30.22346326	54
27-28	60.47206053	30.22249904	46
28-29	60.47170094	30.22209976	66
29-30	60.47143785	30.22102588	104
30-31	60.47066927	30.21996378	70
31-32	60.47033724	30.21886917	119
32-33	60.46937003	30.21796457	62
33-34	60.46963319	30.21697437	27
34-35	60.46960556	30.21649046	36
35-36	60.46978389	30.21594763	66
36-37	60.46940746	30.21501838	49
37-38	60.46984736	30.21500944	77
38-39	60.4703969	30.21416079	47
39-40	60.47079808	30.21389532	17
40-41	60.47088731	30.21364058	160
41-42	60.47215791	30.21499766	93
42-43	60.47278207	30.21612857	74
43-44	60.47230281	30.21705592	66
44-45	60.47280436	30.21771184	251
45-46	60.47505578	30.21759875	84
46-1	60.47574101	30.21695068	128

Исполнитель работ по проведению лесопатологического обследования:

Фамилия, имя и отчество (при наличии)

Утесинова М.А. Подпись



Дата составления документа 07.12.2023