

УТВЕРЖДАЮ :

*Заместитель председателя Комиссии
по природным ресурсам*
должность Минприроды области.
О. И. Востинцев.
фамилия, имя, отчество (при наличии)
10.11.2023.
дата

Акт

лесопатологического обследования № 6-2023-ОР
лесных насаждений Всеволожское (лесничество)
Ленинградская область (Субъект Российской Федерации)

Способ лесопатологического обследования 1. Визуальный
2. Инструментальный

V

Место проведения

Участковое лесничество	Урочище (дача)	Квартал	Выдел	Площадь выдела, га	Лесопатологический выдел	Площадь лесопатологического выдела, га
1	2	3	4	5	6	7
Ореховское		67	5	3,1	5.1	2,4

Лесопатологическое обследование проведено на общей площади 2,4 га.

Кадастровый номер участка: отсутствует
(для участков, предоставленных в постоянное (бессрочное) пользование, аренду)

Документ о праве
пользования : Лесные участки свободные от аренды

(тип документа о праве пользования, дата, номер, вид разрешенного использования лесов)

2. Инструментальное (детальное) обследование лесных насаждений.

2.1.	Лесничество	Всеволожское	
	участковое лесничество	Ореховское	
	Урочище (дача)		
	Квартал	67	выдел 5 Лесопатологический выдел 5.1

Наличие ограничений или особенностей участка, влияющих на назначение COM:

Существует угроза возникновения очагов стволовых вредителей на данных участках и на смежных. Бурелом и сухостой прошлого года увеличивают пожарную опасность в лесах.

(отметка о наличии ООПТ, ОЗУ, водоохранной зоны, радиоактивного загрязнения лесов, угрозы возникновения очагов вредных организмов или пожарной опасности в лесах)

2.2 Фактическая таксационная характеристика лесного насаждения Не соответствует
 таксационному описанию. Причины несоответствия:
устаревшие материалы лесоустройства 1998 г., неоднородность выдела по составу, бурелом прошлых лет.

Ведомость насаждений с выявленными несоответствиями таксационным описаниям приведена в приложении 1 к Акту.

2.3.Состояние насаждений:

с нарушенной устойчивостью (средневзвешенная категория состояния 1,51-4,50).

с утраченной устойчивостью (средневзвешенная категория состояния более 4,51)

устойчивое (средневзвешенная категория состояния менее 1,50)

v

2.4. Причины ослабления, повреждения, средневзвешенная категория санитарного состояния насаждений

Короед-типограф (343), старый бурелом (822). устойчивый низовой пожар 1-3 летней давности высокой интенсивности (865)

3,8

2.4.1.Заселено (отработано) стволовыми вредителями

Квар- тал	Выдел	ЛП выдел	Вид вредителя	Поро- да	Встречаемость заселенных деревьев, % от запаса породы	Встречаемость отработанных деревьев, % от запаса породы	Степень заселения лесного насаждения
67	5	5..1	Короед- типограф	Е	-	86,8	-

2.4.2. Повреждено огнем:

Квар- тал	Выдел / лп выдел	Вид	Поро- да	Состояние корневых лап		Состояние корневой шейки		Высушивание луба		Обугленность древесины более 1/3 высоты ствола	
				% повре- ждено огнем корней	% дере- вьев с дан- ным повреж- дением	Обуглен- ность корнево й шейки по окружно сти (1/4; 2/4; 3/4; более 3/4)	% деревьев с дан- ным повреж- дением	по окружно сти (1/4; 2/4; 3/4; более 3/4)	% деревьев с дан- ным повреж- дением	по окружно сти ствола (менее 1/2; более 1/2)	% деревьев с дан- ным повреж- дением
1	2	3	4	5	6	7	8	9	10	11	12
67	5	устойчи- вый низовой пожар 1- 3 летней давности и высокой интенсив- ности	Е	80	25	более 3/4	25	более 3/4	25	более 1/2	10
67	5		С	70	40	более 3/4	40	более 3/4	40	более 1/2	15
67	5		Б	50	15	более 3/4	15	более 3/4	15	более 1/2	5

2.4.3. Поражено болезнями:

Квартал	Выдел	ЛП выдел	Болезнь/возбудитель	Поро- да	Встречаемость, % от запаса породы	Степень поражения лесного насаждения
на обследованных участках не выявлено						

2.5. Выборке подлежит: 68,8 %

в том числе: - %

без признаков ослаблен - %

ослабленных - %

сильно ослабленных - %

усыхающих 2,7 %

свежего сухосоя - %

свежего ветровала - %

свежего бурелома - %

старого сухосоя 41,7 %

старого ветровала - %

старого бурелома 24,4 %

деревьев

(причины назначения)

(причины назначения)

(причины назначения)

(причины назначения)

4-я категория "усыхающие" сосна подлежит рубке .

"хвойная порода". П.42 Приказа МПР РФ № 912 от

09.11.2020г.

2.6. Полнота лесного насаждения после уборки деревьев, подлежащих рубке, составит

0,2

Критическая полнота для данной категории лесных насаждений и преобладающей породы составляет

0,3

ЗАКЛЮЧЕНИЕ к инструментальному обследованию лесного участка.

С целью предотвращения негативных процессов, снижения ущерба от их воздействия назначено:

...граждан, виновных в противоправных процессах, снижения ущерба от их воздействия назначено:											
Участ- ковое лесни- чест-во	Урочи- ще	Квартал	Выдел	Площадь выдела, га	Лесопатологический выдел	Площадь лесопатологического выдела, га	Вид мероприятия	Площадь мероприятия	порода	Доля выбираемой древесины по запасу, %	рекомендуемый срок проведения мероприятий
1	2	3	4	5	6	7	8	9	10	11	12
Оре- хов- ское		67	5	3,1	5.1	2,4	СРС	2,4	Е	66,1	2024- 2025
									С	2,7	
									Б	0	
									итого		

Полнота в кв 67 выделе 5.1 в результате уборки подлежащих рубке деревьев станет ниже критической для данной категории защитных лесов (0,3). Таким образом, на участке леса в кв. 67 выд. 5.1 на площади 2,4 га планируется проведение сплошной санитарной рубки.

Ведомость временной пробной площади и абрис лесного участка прилагаются (приложение 2 и 3 к Акту).

Материалы фотофиксации прилагаются (приложение 4 к Акту)

РЕКОМЕНДАЦИИ по проведению мероприятий, не относящихся к мероприятиям по предупреждению распространения вредных организмов.

Необходимо наблюдение за динамикой состояния древостоя на смежных участках. При обнаружении признаков нарушения устойчивости в смежных насаждениях - провести лесопатологическое обследование. На обследованном участке проектируется проведение искусственного лесовосстановления.

Дата проведения ЛПО

11 октября 2023г

Дата составления документа

25 октября 2023г

Исполнитель работ по проведению лесопатологического обследования:

Фамилия, имя, отчество (при наличии)

Федотов Владислав Юрьевич

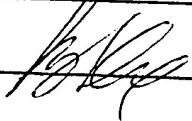
Организация

ИП "Федотов В.Ю."

Должность

инженер-лесопатолог

Подпись



Телефон

8(921)750-96-72

Ведомость лесных участков с выявленными несоответствиями таксационным описаниям

Субъект Российской Федерации

Ленинградская область

Лесничество (лесопарк)

Всеволожское

Участковое лесничество

Ореховское

Урочище(дача)

Год проведения лесоустройства	Номер квартала	Номер выдела	Площадь выдела, га	Целевое назначения лесов	Категория защитных лесов	ОЗУ	Источник данных	Номер лесопатологического выдела	Площадь лесопатологического выдела га	Таксационная характеристика									Заложено пробных площадей (реласкопи- ческих площадок)		
										состав	порода	возраст, лет	средняя высота, м	средний диаметр, см	тип леса	полнота	бонитет	запас, куб. м/га	количество, шт.	общая площадь, га*	
1	2	3	4	5	6	7	8	9	10	11	12	13	14	15	16	17	18	19	20	21	
1998	67	5	3,1	защитные	Ценные леса: Запретные полосы лесов , расположенны с вдоль водных объектов	-	ТО			9Е1С+Б	Е	80	22	24	КС	в2	0,7	2	290	3	-
							Ф	5.1	2,4	8Е2С+Б	Е	80	24	34	КС	в2	0,6	2	279		

Условные обозначения:

* - способ таксации методом закладки реласкопических площадок не предусматривает определения площади пробы.

ТО-таксационные описания

Ф-фактическая характеристика лесного насаждения

Исполнитель работ по проведению лесопатологического обследования:

Федотов Владислав Юрьевич
Дата составления документа

25.10.2023г.

Подпись



тел. 8-921-750-96-72

CPB	0.0
-----	-----

CPB	0,0
-----	-----

Исполнитель работ по проведению лесопатологического обследования:

Федоров Влaдислав Юрьевич

ФИФ

Дата составления документа:

25.10.2023r.

Test

8-921-750-96-72

ПОДПИСЬ

Приложение 2
к акту лесопатологического обследования
утвержденному Приказом Минприроды России от 09.11.2020 № 910

Временная пробная площадь № 1

1.1 Субъект Российской Федерации Ленинградская область
Лесничество (лесопарк) Всеволожское
Участковое лесничество Ореховское
Урочище(дача) _____

квартал 67 выдел 5 площадь выдела 3,1
лесопатологический выдел 5.1 площадь лесопатологического выдела 2,4

1.2 Метод пересчета: сплошной, ленты пересчета, круговые площадки постоянного радиуса,
реласкопические площадки (нужное подчеркнуть)

Количество лент/площадок 3 Размеры площадок (длина, ширина/радиус) -

Размер временной пробной площади: - га

1.3 Фактическая таксационная характеристика насаждения:

состав 8Е2С+Б; возраст 80 лет; тип леса КС/В2
полнота 0,6 бонитет 2; запас на га 279
возобновление возобновление отсутствует

1.4 Номер очага вредных организмов _____

Тип очага вредных организмов: эпизодический, хронический (нужное подчеркнуть)

Фаза развития очага вредных организмов: начальная, нарастания численности, собственно вспышка, кризис (нужное подчеркнуть)

1.5 Причина ослабления, повреждения насаждения и время:
Короед-типограф (343), старый бурелом (822). Устойчивый низовой пожар 1-3 летней давности высокой интенсивности (865)

Состояние насаждения: Усыхающее лесное насаждение с нарушенной устойчивостью

Средневзвешенная категория состояния насаждения: 3,80

1.6 Назначенное мероприятие: сплошная рубка санитарная

Исполнитель работ по проведению лесопатологического обследования:

ФИО Федотов Владислав Юрьевич

Дата составления документа

25.10.2023г.

Телефон

Подпись

8-921-750-96-72

Ведомость пересчета деревьев
(для пересчета круговыми реласкопическими площадками)

Порода		ЕЛЬ80																средневзвешенная категория состояния																4,47 выдел		5.1	
№ реласкопической площадки	Суммы площадей сечений по категориям состояния, м2																	количество деревьев по категории состояния, м	куб.м	поджит рубке%	высота, м	Диаметр, см															
	1		2		3		4		5		5(а,б,в)			5(г,д,е)																							
	Н	З	Н	З	Н	З	Н	З	Н	З	Н	З	О	Н	З	О																					
1	2	3	4	5	6	7	8	9	10	11	12	13	14	15	16	17	18	19,0	20	21																	
1	2		0		0		0	0			0		0	0		16	214	88,9	24	32																	
2	5		0		0		0	0			0		0	0		16	259	76,2	25	30																	
3	0		0		0		0	0			0		0	0		14	166	100,0	24	25																	
Среднее, м3/га	28		0		0		0	0			0		0	0		184	212	86,8	24	34																	
Итого, % от зап по породе	13,2		0,0		0,0		0,0	0,0			0,0		0,0	0,0		86,8	100	86,8																			

Причины назначения в рубку деревьев 1-4 категории состояния:

- 1 -
- 2 -
- 3 -
- 4 -

Порода		СОСНА 80																средневзвешенная категория состояния																1,5	
№ реласкопической площадки	Суммы площадей сечений по категориям состояния, м2																количество деревьев по категории состояния, м	куб.м	поджит рубке%	высота, м	Диаметр, см														
	1		2		3		4		5		5(а,б,в)			5(г,д,е)																					
	Н	З	Н	З	Н	З	Н	З	Н	З	Н	З	О	Н	З	О																			
1	2	3	4	5	6	7	8	9	10	11	12	13	14	15	16	17	18	19,0	20	21															
1	4		0		0		0	0			0		0	0		0	108	0,0	25	40															
2	2		0		0		0	0			0		0	0		0	54	0,0	25	36															
3	2		4		0		2	0			0		0	0		0	215	25,0	25	38															
Среднее, м3/га	30		15		0		7	0			0		0	0		0	52	0,0	25	38															
Итого, % от зап по породе	57,1		28,6		0,0		14,3	0,0			0,0		0,0	0,0		0,0	100	14,3																	

Причины назначения в рубку деревьев 1-4 категории состояния:

- 1 -
- 2 -
- 3 -
- 4 4-я категория "усыхающие" сосна подлежит рубке. "хвойная порода". П.42 Приказа МПР РФ № 912 от 09.11.2020г.

Порода

БЕРЕЗА 80

средневызвешенная категория состояния

1,50

№ релископической площадки	Суммы площадей сечений по категориям состояния, м2																Количество о деревьев по категория м состояния.	Модельны е деревья		
	1		2		3		4		5		5(а,б,в)		5(г,д,е)							
	Н	З	Н	З	Н	З	Н	З	Н	З	Н	З	О	Н	З	О				
	П	З	Н	З	Н	З	Н	З	Н	З	Н	З	О	Н	З	О				
1	2	3	4	5	6	7	8	9	10	11	12	13	14	15	16	17	18	19.0	20	21
1	0		0		0		0	0			0		0	0		0	0		24	30
2	0		2		0		0	0			0		0	0		0	52	0.0	24	30
3	2		0		0		0	0			0		0	0		0	52	0.0	24	32
Средне																				
от зап по е, м3/га	7		7		0		0	0			0		0	0		0	14	0.0	24	30
Итого, % от зап по породе	50,0		50,0		0,0		0,0	0,0			0,0		0,0	0,0		0,0	100	0,0		

Причины назначения в рубку деревьев 1-4 категории состояния:

1

2

3

4

По насаждению:

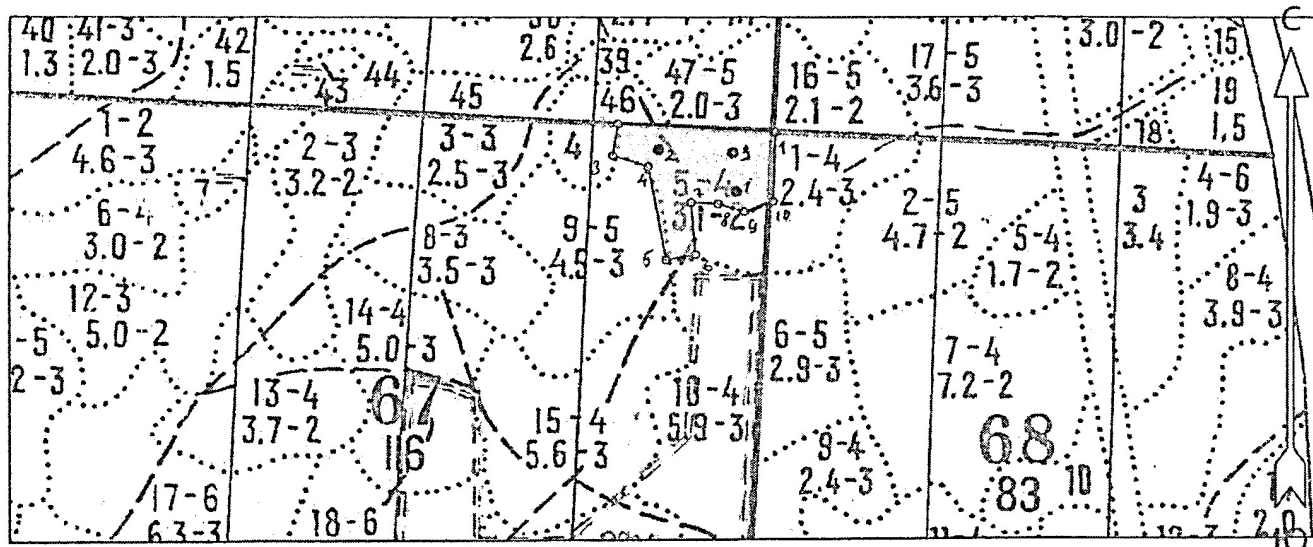
8Е2С+Б

средневызвешенная категория состояния

3,80

Итого по насаждению (сумма по релископическим площадкам)	Суммы площадей сечений по категориям состояния, м2																Количество деревьев по категориям состояния	Модельные деревья		
	1		2		3		4		5		5(а,б,в)			5(г,д,е)						
	Н	З	Н	З	Н	З	Н	З	Н	З	Н	З	О	Н	З	О				
	Н	З	Н	З	Н	З	Н	З	Н	З	Н	З	О	Н	З	О				
1	2	3	4	5	6	7	8	9	10	11	12	13	14	15	16	17	18	19,0	20	21
1	6		0		0		0				0		0	0		16	259	456,2		
2	7		2		0		0				0		0	0		16	303	473,1		
3	4		4		0		2				0		0	0		14	278	452,9		
4	0		0		0		0				0		0	0		0	0	0,0		
5	0		0		0		0				0		0	0		0	0	0,0		
Среднее																				
с. м3/га	65		22		0		7	0			0		0	0		184	279	68,7	24	31
от зап по насаждению	23,3		7,9		0,0		2,7	0,0			0,0	0,0	0,0	0,0		66,1	100	68,8		

Абрис участка леса. Всеволожское лесничество, Ореховское участковое лесничество кв. 67 выд. 5 л.п. выд. 5.1 площ. 2,4 га
М 1 : 10000



Условные обозначения		
СРС		Реласкопические площадки

№ квартала	№ выдела	№ лесопатологического выдела	Размеры ленты (круговой площадки) перечёта				Координаты начала, конца и поворотных точек лент перечёта / центров круговых площадок перечёта	
			№ ленты (площадки)	Длина, м	Ширина, м	Радиус, м		
67	5	5.1	1				60.4229	30.3204
67	5	5.1	2				60.4232	30.3193
67	5	5.1	3				60.4233	30.3203

Пространственное размещение лесопатологических выделов

(включается в Акт при выделении лесопатологических выделов, для указания пространственного расположения повреждённых и погибших насаждений)

Номера точек	Координаты		Длина, м
	Широта	Долгота	
1 - 2	60.42333	30.32111	215
2 - 3	60.42343	30.31720	45
3 - 4	60.42304	30.31708	51
4 - 5	60.42289	30.31796	135
5 - 6	60.42170	30.31843	41
6 - 7	60.42177	30.31916	74
7 - 8	60.42244	30.31904	37
8 - 9	60.42242	30.31971	38
9 - 10	60.42232	30.32038	42
10 - 1	60.42245	30.32109	98

Исполнитель работ по проведению лесопатологического обследования:

Фамилия, имя и отчество (при наличии) Федотов Владислав Юрьевич Подпись

Дата составления документа 25.10.2023г.