

УТВЕРЖДАЮ: Комитет по лесному делу  
должность  
О. И. Фатеев  
фамилия имя отчество (при наличии)  
20.11.2023.  
дата

**Акт**  
**лесопатологического обследования № 87-23-ГК**  
**лесных насаждений Северо-Западное (лесничество)**  
**Ленинградская область (Субъект Российской Федерации)**

Способ лесопатологического обследования :

1. Визуальный  
2. Инструментальный

V

Место проведения

Участковое лесничество	Урочище (дача)	Квар-тал	Выдел	Площадь выдела, га	Лесопатологический выдел	Площадь лесопатологического выдела, га
Лужайское		76	31	0,3		

Лесопатологическое обследование проведено на общей площади

0,3 га.

Кадастровый номер участка:

-  
для участков, переданных в постоянное (бессрочное) пользование, аренду

Документ о праве пользования :

-  
(тип документа о праве пользования, дата, номер, вид разрешенного использования лесов)

P -

## 2. Инструментальное ( детальное) обследование лесных насаждений.

2.1. Лесничество Северо-Западное  
 Участковое лесничество Лужайское  
 Урочище (дача) -  
 Квартал 76 Выдел 31 Лесопатологический выдел \_\_\_\_\_

Наличие ограничений или особенностей участка, влияющих на назначение COM:

существует угроза возникновения пожарной опасности в лесах и возникновения очагов вредных организмов

(отметка о наличии ООПТ, ОЗУ, водоохранной зоны, радиоактивного загрязнения лесов, угрозы возникновения очагов вредных организмов или пожарной опасности в лесах)

2.2 Фактическая таксационная характеристика лесного насаждения соответствует Не соответствует  
 таксационному описанию (нужное подчеркнуть)  
 Причины несоответствия:

Неточность таксационных показателей при лесоустройстве. Несоответствие выявлено в ходе проведения лесопатологического обследования насаждений инструментальным способом

Ведомость насаждений с выявленными несоответствиями таксационным описаниям приведена в приложении 1 к Акту.

### 2.3.Состояние насаждений:

с нарушенной устойчивостью (средневзвешенная категория состояния 1,51-4,50).

с утраченной устойчивостью (средневзвешенная категория состояния более 4,51).

устойчивое (средневзвешенная категория состояния менее 1,50)

v

### 2.4. Причины ослабления, повреждения, средневзвешенная категория санитарного состояния насаждений

короед-типограф (343), переувлажнение (812)

КСС- 3,7

#### 2.4.1.Заселено (отработано) стволовыми вредителями

Вид вредителя	Порода	Встречаемость заселенных деревьев, % от запаса породы	Встречаемость отработанных деревьев, % от запаса породы	Степень заселения лесного насаждения (слабая, средняя, сильная)
1	2	3	4	5
короед-типограф	Е	-	100	-

#### 2.4.2. Повреждено огнем:

Вид пожара	Порода	Состояние корневых лап		Состояние корневой шейки		Высушивание луба		Обугленность древесины более 1/3 высоты ствола	
		% поврежденных корней	% деревьев с данным повреждением	Обугленность корневой шейки по окружности (1/4, 2/4, 3/4, более 3/4)	% деревьев с повреждением	по окружности (1/4, 2/4, 3/4, более 3/4)	% деревьев с повреждением	по окружности ствола (менее 1/2, более 1/2)	% деревьев с повреждением
1	2	3	4	5	6	7	8	9	10
на обследованном участке не обнаружено									

# ЗАКЛЮЧЕНИЕ к инструментальному обследованию лесного участка.

С целью предотвращения негативных процессов, снижения ущерба от их воздействия назначено:

Участ- ковое лесни- чество	Урочи- ще	Квартал	Выдел	Площадь выдела, га	Лесопатологический выдел	Площадь лесопатологического выдела, га	Вид мероприятия	Площадь мероприятия	Порода	Доля выбираемой древесины по запасу, %	Рекомендуемый срок проведения мероприятий
1	2	3	4	5	6	7	8	9	10	11	12
Лужайс- кое		76	31	0,3			СРС	0,3	Е	67,4	2023-2025
									С	-	
									Б	-	

В кв 76 выд 31 полнота в результате уборки подлежащих рубке деревьев станет ниже критической для данной категории защитных лесов. На данном участке назначается сплошная санитарная рубка.

Ведомость временной пробной площади и абрис лесного участка прилагаются (приложение 2 и 3 к Акту).

Материалы фотофиксации прилагаются (приложение 4 к Акту)

**РЕКОМЕНДАЦИИ по проведению мероприятий, не относящихся к мероприятиям по предупреждению распространения вредных организмов.**


В соответствии с Таблицей 2 Приложения 3 к Правилам лесовосстановления, утв. Приказом Министерства природных ресурсов и экологии Российской Федерации от 29.12.2021 № 1024 на данном участке планируется искусственное лесовосстановление (создание лесных культур), однако по причине избыточного увлажнения окончательный способ лесовосстановления может быть установлен в процессе приемки лесосеки после проведения санитарного мероприятия. На участке проведения сплошной санитарной рубки рекомендовано оставление жизнеспособных куртин и семенников сосны. Кроме этого необходимо наблюдение за динамикой состояния древостоя на смежных участках. При обнаружении признаков нарушения устойчивости в смежных насаждениях- провести лесопатологическое обследование.

Дата проведения ЛПО 26.09.2023

Дата составления документа 26.10.2023

Исполнитель работ по проведению лесопатологического обследования:

Фамилия, имя и отчество (при наличии) Ганина Татьяна Валентиновна  
Организация ИП Ганина Т.В.

Должность специалист-лесопатолог Подпись 

Телефон 8-921-652-55-41

### 2.4.3. Поражено болезнями:

Болезнь/возбудитель	Порода	Встречаемость, % от запаса породы	Степень поражения лесного насаждения
1	2	3	4
на обследованном участке не обнаружено			

2.5. Выборке подлежит: 67,4 % деревьев (указывается общий % запаса деревьев, подлежащий рубке, от общего запаса насаждения)

в том числе:

без признаков ослабления (причины назначения)	_____ %
ослабленных (причины назначения)	_____ %
сильно ослабленных (причины назначения)	_____ %
усыхающих (причины назначения)	_____ %
свежего сухостоя	44,8 %
свежего ветровала	_____ %
свежего бурелома	_____ %
старого сухостоя	22,6 %
старого ветровала	_____ %
старого бурелома	_____ %

2.6. Полнота лесного насаждения после уборки деревьев, подлежащих рубке, составит 0,1

Критическая полнота для данной категории лесных насаждений и преобладающей породы составляет 0,3



**Ведомость лесных участков с выявленными несоответствиями таксационным описаниям**

Субъект Российской Федерации

Ленинградская область

Лесничество (лесопарк)

Северо-Западное

Участковое лесничество

Лужайское

Урочище(дача)

Год проведения лесоустройства	Номер квартала	Номер выдела	Площадь выдела, га	Целевое назначения лесов	Категория защитных лесов	ОЗУ	Источных данных	Номер лесопатологического выдела	Площадь лесопатологического выдела га	Таксационная характеристика										Заложено пробных площадей	
										состав	порода	возраст, лет	средняя высота, м	средний диаметр, см	тип леса	полнота	бонитет	запас, куб. м/га	количество, шт.	общая площадь, га	
1	2	3	4	5	6	7	8	9	10	11	12	13	14	15	16	17	18	19	20	21	
2015	76	31	0,3	защитные леса	ценные леса: запретные полосы лесов, расположенные вдоль водных объектов	-	ТО	х	х	7ЕЗС+Б	Е	120	22	24	чс	в2	-	3	60	-	
							Ф				7Е2С1Б	Е	120	20	24	чс	в2	0,3	3	106	1

Условные обозначения:

ТО-таксационные описания

Ф-фактическая характеристика лесного насаждения

Исполнитель работ по проведению лесопатологического обследования:

Фамилия, имя и отчество (при наличии)

Ганнина Татьяна Валентиновна

Подпись





Приложение 2  
к акту лесопатологического обследования  
утвержденному Приказом Минприроды России от 09.11.2020 № 910

Временная пробная площадь № 1

1.1 Субъект Российской Федерации Ленинградская область  
Лесничество (лесопарк) Северо-Западное  
Участковое лесничество Лужайское  
Урочище(дача)  
Квартал 76  
Выдел 31  
Площадь выдела 0,3  
Лесопатологический выдел  
Площадь лесопатологического выдела

1.2 Метод перече́та: сплошной, ленты перече́та, круговые площадки постоянного радиуса,  
реласкопические площадки (нужное подчеркнуть)

Количество лент/площадок 1 Размеры площадок (длина x ширина/радиус) -

Размер временной пробной площади: 0,3 га

1.3 Фактическая таксационная характеристика насаждения :

состав 7Е2С1Б ; возраст 120 лет; тип леса чс/в2  
полнота 0,3 бонитет 3 ; запас на га 106  
возобновление отсутствует

1.4 Номер очага вредных организмов

Тип очага вредных организмов: эпизодический, хронический(нужное подчеркнуть)

Фаза развития очага вредных организмов: начальная, нарастания численности, собственно вспышка,  
кризис (нужное подчеркнуть)

1.5 Причина ослабления, повреждения насаждения и время :

короед-типограф (343), переувлажнение (812)

Состояние насаждения: усыхающее лесное насаждение с нарушенной устойчивостью

Средневзвешенная категория состояния насаждения: 3,70

1.6 Назначенные мероприятия: сплошная рубка санитарная

Исполнитель работ по проведению лесопатологического обследования :

Фамилия, имя и отчество  
(при наличии)

Ганина Татьяна Валентиновна

Подпись



Дата составления документа

26.10.2023

# ВЕДОМОСТЬ ПЕРЕЧЕТА ДЕРЕВЬЕВ (для сплошного, ленточного и перечета на круговых площадках постоянного радиуса)

Лужайское

квартал 76

выдел

31

площадь перечета

0,30

Порода		ЕЛЬ		Средневзвешенная категория состояния														5,00			
Ступени толщины, см	Количество деревьев по категориям состояния, шт.																Всего		В т.ч. подлежит рубке,%		
	1		2		3		4		5		5(а,б,в)			5(г,д,е)			шт / куб.м				
	Н	З	Н	З	Н	З	Н	З	Н	З	О	Н	З	О							
1	2	3	4	5	6	7	8	9	10	11	12	13	14	15	16	17	18	19			
16													2			0	2 / 0,360	1,7			
20													8			3	11 / 3,30	15,3			
24													14			8	22 / 10,12	47,2			
28													8			4	12 / 7,68	35,8			
Итого, шт	0		0		0			0					32			15	47 / 21,5				
Итого, куб.м	0,0		0,0		0,0			0,0					14,3			7,2	21,5	21,5			
Итого, % от запаса по породе	0,0		0,0		0,0			0,0					66,5			33,5	100,0	100,0			

Причины назначения в рубку деревьев категорий состояния:

- 1 -
- 2 -
- 3 -
- 4 -

Порода		СОСНА		Средневзвешенная категория состояния														1,00	
Ступени толщины, см	Количество деревьев по категориям состояния, шт.																Всего		в т.ч. подлежит рубке,%
	1		2		3		4		5		5(а,б,в)			5(г,д,е)			шт / куб.м		
	Н	З	Н	З	Н	З	Н	З	Н	З	О	Н	З	О					
	2	3	4	5	6	7	8	9	10	11	12	13	14	15	16	17		18	
1	2	3	4	5	6	7	8	9	10	11	12	13	14	15	16	17	18	19	
28	2										0			0			2 / 1,22	0,0	
32	4										0			0			4 / 3,24	0,0	
36	2										0			0			2 / 2,08	0,0	
Итого, шт	8		0		0		0				0			0			8 / 6,5		
Итого, куб.м	6,5		0,0		0,0		0,0				0,0			0,0			6,5	0,0	
Итого, % от запаса по породе	100,0		0,0		0,0		0,0				0,0			0,0			100,0	0,0	

Причины назначения в рубку деревьев категорий состояния:

- 1 -
- 2 -
- 3 -
- 4 -

4

Порода		БЕРЕЗА														Средневзвешенная категория состояния						1,00		всего деревьев по ст. толщины		в т.ч. подлежат рубке, %
Ступени толщины, см	Количество деревьев по категориям состояния, шт.																		шт / куб.м							
	1		2		3		4		5		5(а,б,в)			5(г,д,е)												
	Н	З	Н	З	Н	З	Н	З	Н	З	О	Н	З	О												
	1	2	3	4	5	6	7	8	9	10	11	12	13	14	15	16	17									
28	2										0			0			2	/	1,22	0,0						
32	2										0			0			2	/	1,64	0,0						
36	1										0			0			1	/	1,06	0,0						
Итого, шт	5		0		0		0				0			0			5	/	3,9							
Итого, куб.м	3,9		0,0		0,0		0,0				0,0			0,0				3,9		0,0						
Итого, % от запаса по породе	100,0		0,0		0,0		0,0				0,0			0,0				100,0		0,0						

Причины назначения в рубку деревьев категорий состояния: нет

8

По насаждению		7Е2С1Б														Средневзвешенная категория состояния						3,70			Всего	
Ступени толщины,см	1		2		3		4		5		5(а,б,в)			5(г,д,е)			шт / куб.м	в т.ч. подлежит рубке,%								
	Н	З	Н	З	Н	З	Н	З	Н	З	Н	З	О	Н	З	О										
16	0	0	0	0	0	0	0	0	0	0	0	0	0	2	0	0	0	2 / 0,360	1,1							
20	0	0	0	0	0	0	0	0	0	0	0	0	0	8	0	0	3	11 / 3,300	10,3							
24	0	0	0	0	0	0	0	0	0	0	0	0	0	14	0	0	8	22 / 10,120	31,8							
28	4	0	0	0	0	0	0	0	0	0	0	0	0	8	0	0	4	16 / 10,120	24,2							
32	6	0	0	0	0	0	0	0	0	0	0	0	0	0	0	0	0	6 / 4,880	0,0							
36	3	0	0	0	0	0	0	0	0	0	0	0	0	0	0	0	0	3 / 3,140	0,0							
итого, шт	13	0	0	0	0	0	0	0	0	0	0	0	0	32	0	0	15	60	31,9							
итого кубм	10,4	0,0	0,0	0,0	0,0	0,0	0,0	0,0	0,0	0,0	0,0	0,0	0,0	14,3	0,0	0,0	7,2	31,9	21,5							
итого, % от запаса по насаждению	32,6		0,0		0,0		0,0	0,0			0,0	0,0	44,8	0,0	0,0	22,6		100	67,4							

Условные обозначения: Н-не заселено (не поражено, не повреждено), З-заселено стволовыми вредителями (поражено болезнями, повреждено огнем), О-отработано вредителями

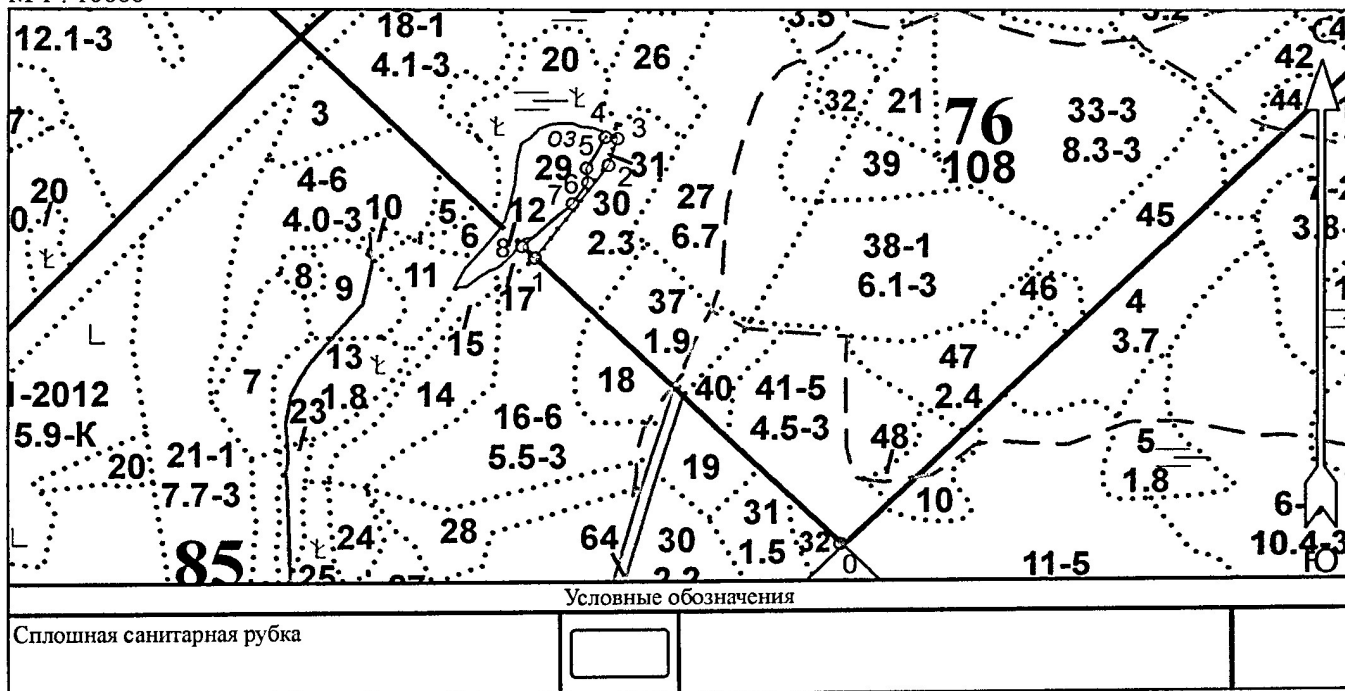
Ганина Т.В.

*Ганина Т.В.*

Абрис участка леса

Северо-Западное лесничество Лужайское участковое лесничество кв 76 выд 31 площадь 0,3га

M 1 : 10000



№ квартала	№ выдела	№ лесопатологического выдела	Размеры ленты (круговой площадки) перечёта					Координаты начала, конца и поворотных точек лент / перечёта / центров круговых площадок перечёта	
			№ ленты (площадки)	Длина, м	Ширина, м	Радиус, м	Площадь, га		
76	31		сплошным перечет				0,3		

Пространственное размещение лесопатологических выделов

(включается в Акт при выделении лесопатологических выделов, для указания пространственного расположения повреждённых и погибших насаждений)

Номера точек	Координаты		Длина, м
	Широта	Долгота	
0 - 1	60.82728	28.48756	570
1 - 2	60.83085	28.48004	162
2 - 3	60.83200	28.48185	38
3 - 4	60.83233	28.48206	16
4 - 5	60.83235	28.48177	49
5 - 6	60.83197	28.48130	20
6 - 7	60.83179	28.48134	36
7 - 8	60.83153	28.48096	90
8 - 1	60.83099	28.47972	23

Исполнитель работ по проведению лесопатологического обследования:

Фамилия, имя и отчество (при наличии) Ганина Т.В.

Подпись

Дата составления документа

26.10.2023

10