

УТВЕРЖДАЮ:  
Заместитель председателя комитета по природным  
ресурсам Ленинградской области  
О.И.Батищев  
фамилия, имя и отчество (при наличии)  
« 03 » ноября 2023 г.

Акт  
лесопатологического обследования № 384.2  
лесных насаждений Северо-Западного (лесничество)  
Ленинградской области (субъект Российской Федерации)

Способ лесопатологического обследования: 1. Визуальный ☒  
2. Инструментальный ☐

Место проведения

Участковое лесничество	Урочище (дача)	Квартал	Выдел	Площадь выдела, га	Лесопато- логический выдел	Площадь лесопатологического выдела, га
Селезневское	-	62	99	4,7	99.3	2,1

Лесопатологическое обследование проведено на общей площади 2,1 га.

Кадастровый номер участка: \_\_\_\_\_  
(для участков, предоставленных в постоянное (бессрочное) пользование, аренду)

Документ о праве пользования: \_\_\_\_\_  
\_\_\_\_\_  
(тип документа о праве пользования, дата, номер, вид разрешенного использования лесов)

## 1. Визуальное (рекогносцировочное) лесопатологическое обследование

(раздел включается в акт, в случае проведения лесопатологического обследования визуальным способом)

Наземное ☒

Дистанционное ☐

1.1. На площади 2,1 га фактическая таксационная характеристика лесного насаждения соответствует (не соответствует) таксационному описанию (нужное подчеркнуть).

Причины несоответствия давность лесоустройства

Ведомость участков с выявленными несоответствиями приведена в приложении 1 к Акту.

1.2. Лесные насаждения с нарушенной и утраченной устойчивостью выявлены на площади 0 га:

Участковое лесничество	Урочище (дача)	Квартал	Выдел	Площадь (га) насаждений:		Причины ослабления, повреждения
				с нарушенной устойчивостью	с утраченной устойчивостью	
1	2	3	4	5	6	8
Селезневское	-	62	99	-	-	343 - повреждение (заселено или отработано) короедом-типографом
Итого				-	-	

Состояние обследованных лесных насаждений приведено в приложениях 1.1 – 1.4 к Акту в зависимости от метода проведения ЛПО.

1.3. В обследованных лесных насаждениях прогнозируется:

Прогноз	Площадь, га
1	2
Ослабление лесных насаждений	-
Усыхание лесных насаждений различной степени	-
Развитие очагов вредных организмов	-

1.4. Обнаружено загрязнение лесного участка отходами и выбросами:

промышленными ☐

бытовыми ☐

Вид загрязнения	Размеры загрязнения			Объем, куб. м	Площадь загрязнения, га
	длина, м	ширина, м	высота, м		
1	2	3	4	5	6
-	-	-	-	-	-

## ЗАКЛЮЧЕНИЕ

Оценка текущего санитарного и лесопатологического состояния лесных насаждений, назначенные профилактические мероприятия по защите лесов, заключение о необходимости проведения инструментального лесопатологического обследования.

Насаждение без признаков ослабления (устойчивое насаждение), СКС насаждения – 1,33.

Участковое лесничество	Урочище (дача)	Квартал	Выдел	Площадь выдела, га	Лесопатологический выдел	Площадь лесопатологического выдела, га	Вид мероприятия	Рекомендуемый срок проведения мероприятия
1	2	3	4	5	6	7	8	9
Селезневское	-	62	99*	4,7	99.3	2,1	СОМ не требуется	2023 – 2025 гг.

\* Согласно пункта 19 постановления Правительства от 09.12.2020 г. № 2047 «Об утверждении Правил санитарной безопасности в лесах» мероприятия по предупреждению распространения вредных организмов осуществляется в сильно ослабленных, усыхающих и погибших насаждениях. Насаждение, расположенное в выделе 99 квартала 62 Селезневского участкового лесничества Северо-Западного лесничества Ленинградской области, без признаков ослабления (СКС = 1,33), в котором согласно действующему законодательству мероприятия по предупреждению распространения вредных организмов не осуществляются.

Дата проведения обследования: 29.09.2023 г.

Исполнитель работ по проведению лесопатологического обследования:

Фамилия, имя и отчество (при наличии) Арефьев Денис Борисович

Организация: ООО «Эколес»

Должность: инженер – лесопатолог

Подпись \_\_\_\_\_

Телефон: 8(937) 154 04 51

**Ведомость участков леса с выявленными несоответствиями таксационным описаниям**

Субъект Российской Федерации Ленинградская область Лесничество Северо-Западное  
Участковое лесничество Селезневское Урочище (лесная дача)

Год проведения лесоустройства	Номер квартала	Номер выдела	Площадь выдела, га	Целевое назначение лесов	Категория защитных лесов	ОЗУ	Источник данных	Номер лесопатологического выдела	Площадь лесопатологического выдела, га	Таксационная характеристика								Заложено пробных площадей		
										состав	порода	возраст, лет	средняя высота, м	средний диаметр, см	тип леса	полнота	бонитет	запас, куб. м/га	количество, шт.	общая площадь, га
1	2	3	4	5	6	7	8	9	10	11	12	13	14	15	16	17	18	19	20	21
2015	62	99	4,7	Защитные	Леса, расположенные в водоохраных зонах	Участки лесов вокруг сельских населенных пунктов и садовых товариществ	ТО	х	х	5Е2С2Б1ОС	Е С Б ОС	80 80 70 70	19 20 20 22	22 24 20 26	ЧС В2	0,6	3	214		
							Ф	99,3	2,1	5Е2С2Б1ОС	Е С Б ОС	88 88 78 78	20 21 21 20	24 26 22 24	ЧС В2	0,6	3	229	2	0,08

Условные обозначения: ТО – таксационные описания, Ф – фактическая характеристика лесного насаждения.

Исполнитель работ по проведению лесопатологического обследования:

Фамилия, имя и отчество (при наличии): Арефьев Денис Борисович

Подпись 

## Результаты проведения лесопатологического обследования лесных насаждений за сентябрь 2023 г.

Субъект Российской Федерации Ленинградская область Лесничество Северо-Западное  
Участковое лесничество Селезневское Урочище (лесная дача) \_\_\_\_\_

Номер квартала		Номер выдела		Площадь выдела, га		Целевое назначение лесов		Категория защитных лесов		ОЗУ		Номер лесопатологического выдела		Площадь лесопатологического выдела, га		Таксационная характеристика лесного насаждения							Число деревьев на временной пробной площади, шт.		Распределение деревьев по категориям состояния, % от запаса												Причина ослабления, повреждения		Подлежит рубке, % от запаса		Назначенные мероприятия					
1	2	3	4	5	6	7	8	9	10	11	12	13	14	15	16	17	18	Н	Р	Н	Р	Н	Р	Н	Р	Н	Р	свежий сухой	свежий ветровал	свежий бурелом	старый сухой	старый ветровал	старый бурелом	33	34	35	36									
62	99	4,7	Защитные  Леса, расположенные в водоохранных зонах  Участки лесов вокруг сельских населенных пунктов и садовых товариществ		99.3	2,1	5Е2С2Б1ОС		Е	88	20	24	ЧС В2	0,6	3	229	-	61,9		22,6		9,5											343 - повреждение (заселено или отработано) короедом-типографом	3,0	СОМ не требуется	2,1										
ИТОГО																	-	80,9		11,3		4,8											3,0				3,0									

Условные обозначения: Н – деревья не подлежат рубке; Р – деревья подлежат рубке.

Исполнитель работ по проведению лесопатологического обследования:

Фамилия, имя и отчество (при наличии): Арефьев Денис Борисович

Дата составления документа 27.10.2023г.

Подпись \_\_\_\_\_

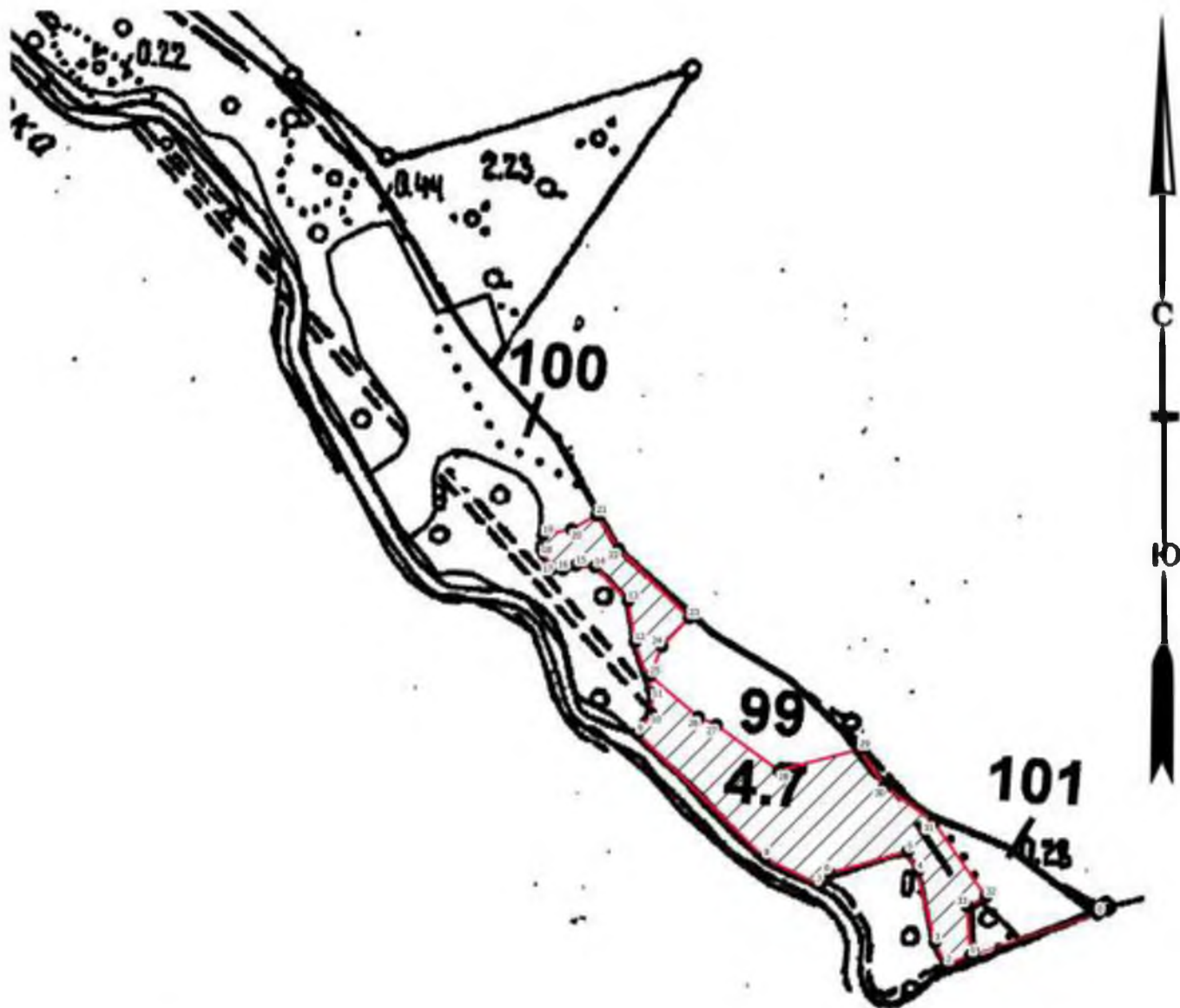
**Абрис участка леса**

Субъект РФ Ленинградская область Лесничество Северо-Западное

Участковое лесничество Селезневское

Кв. 62, выд. 99, лп. выд. 99.3, площадь лп. выд. 2,1 га

Масштаб 1: 5 000



**Условные обозначения**

- Поворотные точки — промеры  
● круговые площадки  - СОМ не требуется

№ квартала	№ выдела	№ лесопатологического выдела	Размеры ленты (круговой площадки) перечета					Координаты начала, конца и поворотных точек лент перечета/центров круговых площадок перечета
			№ ленты (площадки)	длина, м	ширина, м	радиус, м	площадь, га	
62	99	99.3					2,1	


### Пространственное размещение лесопатологических выделов

(включается в Акт при выделении лесопатологических выделов, для указания пространственного расположения поврежденных и погибших насаждений)

Номера точек	Координаты		Длина, м
0-1	60.798727	28.447657	104
1-2	60.798387	28.445923	20
2-3	60.798313	28.445593	19
3-4	60.798459	28.445416	56
4-5	60.798933	28.445104	17
5-6	60.799064	28.444947	62
6-7	60.79888	28.44388	12
7-8	60.798795	28.443749	47
8-9	60.798953	28.442958	136
9-10	60.79974	28.441072	19
10-11	60.799883	28.441238	16
11-12	60.800022	28.441242	42
12-13	60.800361	28.440944	32
13-14	60.800637	28.440811	37
14-15	60.800855	28.440313	15
15-16	60.800856	28.440049	11
16-17	60.80082	28.439873	8
17-18	60.800821	28.439727	17
18-19	60.800947	28.439554	11
19-20	60.801045	28.439559	23
20-21	60.8011	28.439952	22
21-22	60.801207	28.440289	31
22-23	60.800988	28.440629	76
23-24	60.800551	28.441677	30
24-25	60.800345	28.441327	25
25-26	60.800138	28.441191	49
26-27	60.799881	28.441903	15
27-28	60.799836	28.44216	59
28-29	60.799555	28.443074	64
29-30	60.799737	28.444182	35
30-31	60.799494	28.444566	46
31-32	60.799279	28.445284	70
32-33	60.798793	28.446085	17
33-1	60.79872	28.445831	38

Исполнитель работ по проведению лесопатологического обследования:

Фамилия, имя и отчество (при наличии) Арефьев Денис Борисович

Подпись 

Дата составления документа 27.10.2023г.