

УТВЕРЖДАЮ:

Заместитель председателя комитета по природным

ресурсам Ленинградской области

должность

О.И.Батищев

фамилия, имя и отчество (при наличии)

« 03 » ноября 2023 г.

Акт  
лесопатологического обследования № 371

лесных насаждений Северо-Западного (лесничество)  
Ленинградской области (субъект Российской Федерации)

Способ лесопатологического обследования: 1. Визуальный

☐

2. Инструментальный

☒

Место проведения

Участковое лесничество	Урочище (дача)	Квартал	Выдел	Площадь выдела, га	Лесопа-тологический выдел	Площадь лесопатологического выдела, га
Селезневское	-	27	44	4,0	44.1	0,6

Лесопатологическое обследование проведено на общей площади 0,6 га.

Кадастровый номер участка:

(для участков, предоставленных в постоянное (бессрочное) пользование, аренду)

Документ о праве пользования:

(тип документа о праве пользования, дата, номер, вид разрешенного использования лесов)

(раздел включается в акт, в случае проведения лесопатологического обследования инструментальным способом)

Наличие ограничений или особенностей участка, влияющих на назначение СОМ:

(отметка о наличии ООПТ, ОЗУ, водоохранной зоны, радиоактивного загрязнения лесов, угрозы возникновения очагов вредных организмов или пожарной опасности в лесах).

### 2.3. Состояние насаждений:

с утраченной устойчивостью (средневзвешенная категория состояния  $\geq 4,51$ )


343 - повреждение (заселено или отработано) короедом-типографом; 822 - воздействия шквалистых и ураганных ветров прошлых лет, повлекшие слом стволов деревьев.

Средневзвешенная категория состояния – 3,96.

2.4.1. Заселено (отработано) стволовыми вредителями:

Вид вредителя	Порода	Встречаемость заселённых деревьев, % от запаса породы	Встречаемость отработанных деревьев, % от запаса породы	Степень заселения лесного насаждения (слабая, средняя, сильная)
1	2	3	4	5
Короед-типограф	Е	14,5	67,6	слабая

#### 2.4.2. Повреждено огнем:

[illegible]

#### 2.4.3. Поражено болезнями:

Болезнь / возбудитель	Порода	Встречаемость, % от запаса насаждения	Степень поражения лесного насаждения (слабая, средняя, сильная)
1	2	3	4
-	-	-	-

2.5. Выборке подлежит 72,0 % деревьев (указывается общий % запаса деревьев, подлежащий рубке, от общего запаса насаждения),  
в том числе:

без признаков ослабления – \_\_\_ % (причина назначения \_\_\_\_\_);

ослабленных – \_\_\_ % (причины назначения \_\_\_\_\_);

сильно ослабленных – \_\_\_ % (причины назначения \_\_\_\_\_);

усыхающих – 12,0 % (причины назначения: согласно п. 42 Приказа Минприроды России от 09.11.2020г. № 912 допускается назначение в санитарную рубку деревьев хвойных пород 4-й категории состояния);

свежего сухостоя – \_\_\_ %;

свежего ветровала – \_\_\_ %;

свежего бурелома – \_\_\_ %;

старого сухостоя – 54,7 %;

старого ветровала – \_\_\_ %;

старого бурелома – 5,3 %.

2.6. Полнота лесного насаждения после уборки деревьев, подлежащих рубке, составит 0,2.

Критическая полнота для данной категории лесных насаждений и преобладающей породы составляет не лимитируется.

#### ЗАКЛЮЧЕНИЕ к инструментальному обследованию участка.

С целью предотвращения негативных процессов, снижения ущерба от их воздействия, назначено:  
Санитарная рубка сплошная.

Участковое лесничество	Урочище (дача)	Квартал	Выдел	Площадь выдела, га	Лесопатологический выдел	Площадь лесопатологического выдела, га	Вид мероприятия	Площадь, мероприятия, га	Порода	Доля выбираемой древесины по запасу, %	Рекомендуемый срок проведения мероприятия
1	2	3	4	5	6	7	8	9	10	11	12
Селезневское	-	27	44*	4,0	44.1	0,6	СРС	0,6	Е	72,0	2023 г.-2025 г.

\* Согласно п.4 статьи 119 Лесного кодекса Российской Федерации от 04.12.2006г. № 200-ФЗ Сплошная санитарная рубка в насаждениях разрешается «если выборочные рубки не обеспечивают замену лесных насаждений, утрачивающих свои средообразующие, водоохранные, санитарно-гигиенические, оздоровительные и иные полезные функции». Согласно п.54 Приказа МПР РФ от 09.11.2020 г. № 912 «Сплошная санитарная рубка проводится в лесных насаждениях, в которых после уборки деревьев, подлежащих рубке, полнота становится ниже предельных величин, при которых обеспечивается способность древостоев выполнять целевые функции».

Ведомость временной пробной площади и абрис лесного участка прилагаются (приложение 2 и 3 к Акту).

РЕКОМЕНДАЦИИ по проведению мероприятий, не относящихся к мероприятиям по предупреждению распространения вредных организмов.

*Создание лесных культур.*

*Вывоз древесины одновременно с заготовкой. Очистка места рубки от порубочных остатков проводится одновременно с заготовкой древесины. Очистка мест рубок осуществляется укладкой порубочных остатков в кучи, вывозом из леса и с последующим сжиганием в пожаробезопасный период.*

Дата проведения ЛПО 22.09.2023 г.

Дата составления документа 22.10.2023г.

Исполнитель работ по проведению лесопатологического обследования:

Фамилия, имя и отчество (при наличии) Арефьев Денис Борисович

Организация: ООО «Эколес»

Должность: инженер – лесопатолог

Подпись \_\_\_\_\_

Телефон: 8(937) 154 04 51

**Ведомость участков леса с выявленными несоответствиями таксационным описаниям**

Субъект Российской Федерации Ленинградская область Лесничество Северо-Западное  
Участковое лесничество Селезневское Урочище (лесная дача) \_\_\_\_\_

Год проведения лесоустройства	Номер квартала	Номер выдела	Площадь выдела, га	Целевое назначение лесов	Категория защитных лесов	ОЗУ	Источник данных	Номер лесопатологического выдела	Площадь лесопатологического выдела, га	Таксационная характеристика									Заложено пробных площадей	
										состав	порода	возраст, лет	средняя высота, м	средний диаметр, см	тип леса	полнота	бонитет	запас, куб. м/га	количество, шт.	общая площадь, га
1	2	3	4	5	6	7	8	9	10	11	12	13	14	15	16	17	18	19	20	21
2015	27	44	4,0	Защитные	Ценные леса: запретные полосы лесов, расположенные вдоль водных объектов	Участки лесов вокруг сельских населенных пунктов и садовых товариществ	ТО	х	х	9С1Б+E	С Б Е	110 100 100	25 24	30 24	ЧС А2	0,5	2	217		
											Е С Б	108 118 108	22 26 25	24 32 26						
							Ф	44.1	0,6	8Е1С1Б					ЧС А2	0,6	2	225	-	0,6

Условные обозначения: ТО – таксационные описания, Ф – фактическая характеристика лесного насаждения.

Исполнитель работ по проведению лесопатологического обследования:

Фамилия, имя и отчество (при наличии): Арефьев Денис Борисович

Подпись \_\_\_\_\_

**Результаты проведения лесопатологических обследования лесных насаждений за сентябрь 2023 г.**

Субъект Российской Федерации Ленинградская область Лесничество Северо-Западное  
Участковое лесничество Селезневское Урочище (лесная дача)

Номер квартала	Номер выдела	Площадь выдела, га	Целевое назначение лесов	Категория защитных лесов	ОЗУ	Номер лесопатологического выдела	Площадь лесопатологического выдела, га	Таксационная характеристика лесного насаждения									Число деревьев на временной пробной площади, шт.	Распределение деревьев по категориям состояния, % от запаса																Причина ослабления, повреждения	Подлежит рубке, % от запаса	Назначенные мероприятия			
1	2	3	4	5	6	7	8	состав	порода	возраст	средняя высота, м	средний диаметр, см	тип леса	полнота	бонитет	запас, куб. м/га		Н	Р	Н	Р	Н	Р	Н	Р	свежий сухостой	свежий ветровал	свежий бурелом	старый сухостой	старый ветровал	старый бурелом	вид	площадь, га						
27	44	4,0	Защитные	Ценные леса: запретные полосы лесов, расположенные вдоль водных объектов	Участки лесов вокруг сельских населенных пунктов и садовых товариществ	44.1	0,6	8Е1С1Б	Е	108	22	24	ЧС А2	0,6	2	225		226					11,0			14,9				67,5		6,6	343 - повреждение (заселено или отработано) короедом-типографом; 822 - воздействия шквалистых и ураганных ветров прошлых лет, повлекшие слом стволов деревьев		72,0	СРС	0,6		
								С	118	26	32	15					78,8	21,2																					
								Б	108	25	26	20					100,0																						
ИТОГО																	261	17,1		2,0		8,9			12,0				54,7		5,3		72,0						

Условные обозначения: Н – деревья не подлежат рубке; Р – деревья подлежат рубке.

Исполнитель работ по проведению лесопатологического обследования:

Фамилия, имя и отчество (при наличии): Арефьев Денис Борисович

Дата составления документа 22.10.2023г.

Подпись \_\_\_\_\_

### ВРЕМЕННАЯ ПРОБНАЯ ПЛОЩАДЬ № 1

1.1. Субъект Российской Федерации Ленинградская область Лесничество Северо-Западное  
Участковое лесничество Селезневское Урочище (дача) \_\_\_\_\_  
Квартал 27 Выдел 44 Площадь выдела 4,0 га.  
Лесопатологический выдел 44.1 Площадь лесопатологического выдела 0,6 га.

1.2. Метод перече́та:  
сплошной, ленты пере́чета, круговые площадки постоянного радиуса, реласкопические площадки  
(нужное подчеркнуть).  
Количество лент / площадок \_\_\_\_ шт. Размеры площадок (длина х ширина / радиус) \_\_\_\_ м.  
Размер временной пробной площади: 0,6 га.

1.3. Фактическая таксационная характеристика насаждения:  
Состав 8Е1С1Б возраст 108 лет; тип леса ЧС полнота 0,6 бонитет 2 запас на га 225 кбм  
возобновление отсутствует.

1.4. Номер очага вредных организмов \_\_\_\_\_ —  
Тип очага вредных организмов: эпизодический, хронический (нужное подчеркнуть).  
Фаза развития очага вредных организмов: начальная, нарастания численности, собственно  
вспышка, кризис (нужное подчеркнуть).

1.5. Причины повреждения и ослабления насаждения и время:  
343 - повреждение (заселено или отработано) короедом-типографом; 822 - воздействия шквалистых  
и ураганных ветров прошлых лет, повлекшие слом стволов деревьев.  
Состояние насаждения: усыхающее лесное насаждение с нарушенной устойчивостью.  
Средневзвешенная категория состояния насаждения: 3,96.

1.6. Назначенные мероприятия:  
Санитарная рубка сплошная.

Исполнитель работ по проведению лесопатологического обследования:

Фамилия, имя и отчество (при наличии) Арефьев Денис Борисович

Подпись \_\_\_\_\_

Дата составления документа 22.10.2023г.

# ВЕДОМОСТЬ ПЕРЕЧЕТА ДЕРЕВЬЕВ

(для сплошного, ленточного и перечета на круговых площадках постоянного радиуса)

Порода: Е

средневзвешенная категория состояния 4,63

Степени толщины, см	Количество деревьев по категориям состояния, шт.																Всего	
	1		2		3		4		5		5(а,б,в)			5(г,д,е)			шт./куб.м	в т.ч. подлежит рубке, %
	Н	З	Н	З	Н	З	Н	З	Н	З	Н	З	О	Н	З	О		
1	2	3	4	5	6	7	8	9	10	11	12	13	14	15	16	17	18	19
8								1								3	4/ 0,12	1,8
12					1			1						1		7	10/ 0,91	4,0
16					2			3						1		13	19/ 3,61	7,5
20					6			8						4		40	58/ 19,13	23,0
24					9			11						5		53	78/ 39,00	30,6
28					4			6						3		27	40/ 28,40	15,9
32					1			2						1		7	11/ 10,56	4,4
36					1			1								4	6/ 7,50	2,2
40																		
44																		
48																		
52																		
56																		
Итого, шт.					24			33						15		154	226	89,4
Итого, куб.м					12,00			16,26						7,19		73,78	109,23	89,0
Итого, % от запаса по породе					11,0			14,9						6,6		67,5	100	89

Причины назначения в рубку деревьев категорий состояния:

1. \_\_\_\_\_
2. \_\_\_\_\_
3. \_\_\_\_\_
4. Согласно п. 42 Приказа Минприроды России от 09.11.2020г. № 912 допускается назначение в санитарную рубку деревьев хвойных пород 4-й категории состояния

Порода: С

средневзвешенная категория состояния 1,21

Ступени толщины, см	Количество деревьев по категориям состояния, шт.																Всего	
	1		2		3		4		5		5(а,б,в)			5(г,д,е)			шт./куб.м	в т.ч. подлежит рубке, %
	Н	З	Н	З	Н	З	Н	З	Н	З	Н	З	О	Н	З	О		
1	2	3	4	5	6	7	8	9	10	11	12	13	14	15	16	17	18	19
8																		
12																		
16																		
20	1																1/ 0,32	
24	1																1/ 0,48	
28	3		1														4/ 2,72	
32	4		1														5/ 4,50	
36	2		1														3/ 3,48	
40	1																1/ 1,45	
44																		
48																		
52																		
56																		
Итого, шт.	12		3														15	
Итого, куб.м	10,21		2,74														12,95	
Итого, % от запаса по породе	78,8		21,2														100	

Причины назначения в рубку деревьев категорий состояния:

1. \_\_\_\_\_
2. \_\_\_\_\_
3. \_\_\_\_\_
4. \_\_\_\_\_

Порода: Б

средневзвешенная категория состояния 1,0

Ступени толщины, см	Количество деревьев по категориям состояния, шт.																Всего	
	1		2		3		4		5		5(а,б,в)			5(г,д,е)			шт./куб.м	в т.ч. подлежит рубке, %
	Н	З	Н	З	Н	З	Н	З	Н	З	Н	З	О	Н	З	О		
1	2	3	4	5	6	7	8	9	10	11	12	13	14	15	16	17	18	19
8																		
12																		
16	1																1/ 0,18	
20	2																2/ 0,62	
24	5																5/ 2,45	
28	7																7/ 4,76	
32	4																4/ 3,64	
36	1																1/ 1,18	
40																		
44																		
48																		
52																		
56																		
Итого, шт.	20																20	
Итого, куб.м	12,83																12,83	
Итого, % от запаса по породе	100																100	

Причины назначения в рубку деревьев категорий состояния:

1. \_\_\_\_\_
2. \_\_\_\_\_
3. \_\_\_\_\_
4. \_\_\_\_\_

По насаждению: 8Е1С1Б

средневзвешенная категория состояния 3,96

Ступени толщины, см	Количество деревьев по категориям состояния, шт.																Всего	
	1		2		3		4		5		5(а,б,в)			5(г,д,е)			шт./куб.м	в т.ч. подлежит рубке, %
	Н	З	Н	З	Н	З	Н	З	Н	З	Н	З	О	Н	З	О		
1	2	3	4	5	6	7	8	9	10	11	12	13	14	15	16	17	18	19
8								1								3	4/ 0,12	1,5
12					1			1						1		7	10/ 0,91	3,4
16	1				2			3						1		13	20/ 3,79	6,5
20	3				6			8						4		40	61/ 20,08	19,9
24	6				9			11						5		53	84/ 41,93	26,6
28	10		1		4			6						3		27	51/ 35,88	13,8
32	8		1		1			2						1		7	20/ 18,7	3,8
36	3		1		1			1								4	10/ 12,16	1,9
40	1																1/ 1,45	
44																		
48																		
52																		
56																		
Итого, шт.	32		3		24			33						15		154	261	77,4
Итого, куб.м	23,04		2,74		12,00			16,26						7,19		73,78	135,01	72,0
Итого, % от запаса по породе	17,1		2		8,9			12						5,3		54,7	100	72,0

Условные обозначения: Н-не заселено (не поражено, не повреждено), З-заселено стволовыми вредителями (поражено болезнями, повреждено огнем), О-отработано вредителями.

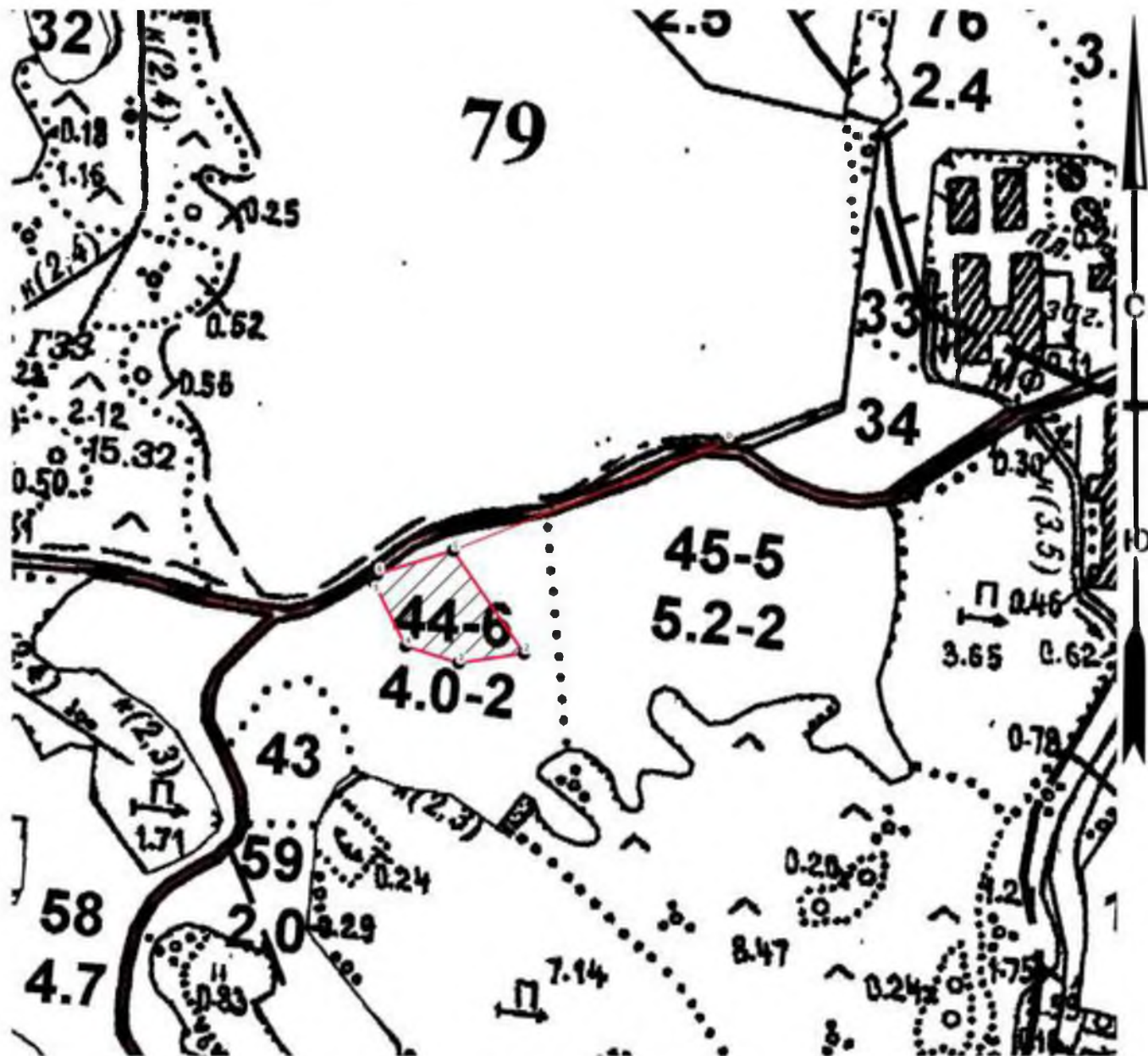
### Абрис участка леса

Субъект РФ Ленинградская область Лесничество Северо-Западное

Участковое лесничество Селезневское

Кв. 27, выд. 44, лп. выд. 44.1, площадь лп. выд. 0,6 га

Масштаб 1: 5 000



### Условные обозначения

- Поворотные точки — промеры
- круговые площадки - Санитарная рубка сплошная

№ квартала	№ выдела	№ лесопатологического выдела	Размеры ленты (круговой площадки) перечета					Координаты начала, конца и поворотных точек лент перечета/центров круговых площадок перечета
			№ ленты (площадки)	длина, м	ширина, м	радиус, м	площадь, га	
27	44	44.1					0,6	

### Пространственное размещение лесопатологических выделов

(включается в Акт при выделении лесопатологических выделов, для указания пространственного расположения поврежденных и погибших насаждений)

Номера точек	Координаты		Длина, м
0-1	60.87652	28.782623	232
1-2	60.875635	28.778802	98
2-3	60.874948	28.779914	52
3-4	60.874851	28.778985	44
4-5	60.874945	28.778207	57
5-6	60.87538	28.77769	7
6-1	60.875435	28.777734	63

Исполнитель работ по проведению лесопатологического обследования:

Фамилия, имя и отчество (при наличии) Арефьев Денис Борисович

Подпись

Дата составления документа 22.10.2023г.



**Фото-отчет о выполнении работ по проведении лесопатологического обследования**

Субъект РФ Ленинградская область Лесничество Северо-Западное

Участковое лесничество Селезневское

Кв. 27, выд. 44, лп. выд. 44.1, площадь лп. выд. 0,6 га



Исполнитель работ по проведению лесопатологического обследования:

Фамилия, имя и отчество (при наличии) Арефьев Денис Борисович

Подпись 

Дата составления документа 22.10.2023г.