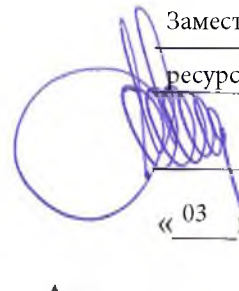


УТВЕРЖДАЮ:

 Заместитель председателя комитета по природным
ресурсам Ленинградской области
должность
О.И. Батищев
фамилия, имя и отчество (при наличии)
« 03 » ноября 2023 г.

**Акт
лесопатологического обследования № 366.1**

лесных насаждений Северо-Западного (лесничество)
Ленинградской области (субъект Российской Федерации)

Способ лесопатологического обследования: 1. Визуальный ☒

2. Инструментальный ☐

Место проведения

| Участковое лесничество | Урочище (дача) | Квартал | Выдел | Площадь выдела, га | Лесопато- логический выдел | Площадь лесопатологического выдела, га |
|---------------------------|-------------------|---------|-------|-----------------------|----------------------------------|--|
| Селезневское | - | 26 | 76 | 2,4 | 76.2 | 0,1 |
| | | | | | | |

Лесопатологическое обследование проведено на общей площади 0,1 га.

Кадастровый номер участка: _____
(для участков, предоставленных в постоянное (бессрочное) пользование, аренду)

Документ о праве пользования:

(тип документа о праве пользования, дата, номер, вид разрешенного использования лесов)

1. Визуальное (рекогносцировочное) лесопатологическое обследование

(раздел включается в акт, в случае проведения лесопатологического обследования визуальным способом)

Наземное ☒

Дистанционное ☐

1.1. На площади 0,1 га фактическая таксационная характеристика лесного насаждения соответствует (не соответствует) таксационному описанию (нужное подчеркнуть).

Причины несоответствия _____

Ведомость участков с выявленными несоответствиями приведена в приложении 1 к Акту.

1.2. Лесные насаждения с нарушенной и утраченной устойчивостью выявлены на площади 0 га:

| Участковое лесничество | Урочище (дача) | Квартал | Выдел | Площадь (га) насаждений: | | Причины ослабления, повреждения |
|------------------------|----------------|---------|-------|----------------------------|----------------------------|---|
| | | | | с нарушенной устойчивостью | с утраченной устойчивостью | |
| 1 | 2 | 3 | 4 | 5 | 6 | 8 |
| Селезневское | - | 26 | 76 | - | - | 343 - повреждение (заселено или отработано) короедом-типографом |
| Итого | | | | - | - | |

Состояние обследованных лесных насаждений приведено в приложениях 1.1 – 1.4 к Акту в зависимости от метода проведения ЛПО.

1.3. В обследованных лесных насаждениях прогнозируется:

| Прогноз | Площадь, га |
|--|-------------|
| 1 | 2 |
| Ослабление лесных насаждений | - |
| Усыхание лесных насаждений различной степени | - |
| Развитие очагов вредных организмов | - |

1.4. Обнаружено загрязнение лесного участка отходами и выбросами:

промышленными ☐

бытовыми ☐

| Вид загрязнения | Размеры загрязнения | | | Объем, куб. м | Площадь загрязнения, га |
|-----------------|---------------------|-----------|-----------|---------------|-------------------------|
| | длина, м | ширина, м | высота, м | | |
| 1 | 2 | 3 | 4 | 5 | 6 |
| - | - | - | - | - | - |

ЗАКЛЮЧЕНИЕ

Оценка текущего санитарного и лесопатологического состояния лесных насаждений, назначенные профилактические мероприятия по защите лесов, заключение о необходимости проведения инструментального лесопатологического обследования.

Насаждение без признаков ослабления (устойчивое насаждение), СКС насаждения – 1,45.

| Участковое лесничество | Урочище (дача) | Квартал | Выдел | Площадь выдела, га | Лесопатологический выдел | Площадь лесопатологического выдела, га | Вид мероприятия | Рекомендуемый срок проведения мероприятия |
|------------------------|----------------|---------|-------|--------------------|--------------------------|--|------------------|---|
| 1 | 2 | 3 | 4 | 5 | 6 | 7 | 8 | 9 |
| Селезневское | - | 26 | 76* | 2,4 | 76.2 | 0,1 | СОМ не требуется | 2023 – 2025 гг. |

* Согласно пункта 19 постановления Правительства от 09.12.2020 г. № 2047 «Об утверждении Правил санитарной безопасности в лесах» мероприятия по предупреждению распространения вредных организмов осуществляется в сильно ослабленных, усыхающих и погибших насаждениях. Насаждение, расположенное в выделе 76 квартала 26 Селезневского участкового лесничества Северо-Западного лесничества Ленинградской области, без признаков ослабления (СКС = 1,45), в котором согласно действующему законодательству мероприятия по предупреждению распространения вредных организмов не осуществляются.

Дата проведения обследования: 29.09.2023 г.

Исполнитель работ по проведению лесопатологического обследования:

Фамилия, имя и отчество (при наличии) Арефьев Денис Борисович

Организация: ООО «Эколес»

Должность: инженер – лесопатолог

Подпись _____

Телефон: 8(937) 154 04 51

Ведомость участков леса с выявленными несоответствиями таксационным описаниям

Субъект Российской Федерации Ленинградская область Лесничество Северо-Западное
Участковое лесничество Селезневское Урочище (лесная дача)

| Год проведения лесоустройства | Номер квартала | Номер выдела | Площадь выдела, га | Целевое назначение лесов | Категория защитных лесов | ОЗУ | Источник данных | Номер лесопатологического выдела | Площадь лесопатологического выдела, га | Таксационная характеристика | | | | | | | | Заложено пробных площадей | | | |
|----------------------------------|----------------|--------------|--------------------|--------------------------|--------------------------|-----|-----------------|-------------------------------------|--|-----------------------------|--------|--------|--------------|-------------------|---------------------|----------|---------|------------------------------|------------------|-----------------|-------------------|
| 1 | 2 | 3 | 4 | 5 | 6 | | 7 | 8 | 9 | 10 | состав | порода | возраст, лет | средняя высота, м | средний диаметр, см | тип леса | полнота | бонитет | запас, куб. м/га | количество, шт. | общая площадь, га |
| | | | | | | | ТО | х | х | | | | | | | | | | | | |
| | | | | | | | Ф | | | | | | | | | | | | | | |

Условные обозначения: ТО – таксационные описания, Ф – фактическая характеристика лесного насаждения.

Исполнитель работ по проведению лесопатологического обследования:

Фамилия, имя и отчество (при наличии): Арефьев Денис Борисович

Подпись 

Результаты проведения лесопатологического обследования лесных насаждений за сентябрь 2023 г.

Субъект Российской Федерации Ленинградская область Лесничество Северо-Западное
Участковое лесничество Селезневское Урочище (лесная дача) _____

| Номер квартала | | Номер выдела | | Площадь выдела, га | | Целевое назначение лесов | | Категория защитных лесов | | ОЗУ | | Номер лесопатологического выдела | | Площадь лесопатологического выдела, га | | Таксационная характеристика лесного насаждения | | | | | | | | Число деревьев на временной пробной площади, шт. | Распределение деревьев по категориям состояния, % от запаса | | | | | | | | | | | | | | | | Причина ослабления, повреждения | Подлежит рубке, % от запаса | | Назначенные мероприятия | | | | |
|----------------|----|--------------|--|--------------------|---|--------------------------|-----|--------------------------|----|-----|----|----------------------------------|-------|--|----|--|--------------------------|------|-------------|------|--------------------|------|-----------|--|---|-----------------|----------------|--------------|-----------------|----------------|----|-----|---|-----|------------------|-----|--|--|--|--|---------------------------------|-----------------------------|--|-------------------------|--|--|--|--|
| 1 | 2 | 3 | 4 | 5 | 6 | 7 | 8 | 9 | 10 | 11 | 12 | 13 | 14 | 15 | 16 | 17 | без признаков ослабления | | ослабленные | | сильно ослабленные | | усыхающие | | свежий сухой | свежий ветровал | свежий бурелом | старый сухой | старый ветровал | старый бурелом | 33 | 34 | 35 | 36 | | | | | | | | | | | | | | |
| | | | | | | | | | | | | | | | | | Н | Р | Н | Р | Н | Р | Н | | | | | | | | | | | | Р | | | | | | | | | | | | | |
| 26 | 76 | 2,4 | Защитные Леса, выполняющие функции защиты природных и иных объектов: леса, расположенные в защитных полосах лесов Участки лесов вокруг сельских населенных пунктов и садовых товариществ | | 6 | 76.2 | 0,1 | 7Е2Б1ОЛС | Е | 75 | 21 | 24 | КС С2 | 0,5 | 2 | 191 | - | 66,5 | | 14,9 | | 14,9 | | | | | | | | 3,7 | | | 343 - повреждение (заселено или отработано) короедом-типографом | 2,8 | СОМ не требуется | 0,1 | | | | | | | | | | | | |
| | | | | | | | | | | | | | | | | | | | | | | | | | | | | | | | | | | | | | | | | | | | | | | | | |
| | | | | | | | | | | | | | | | | | | | | | | | | | | | | | | | | | | | | | | | | | | | | | | | | |
| | | | | | | | | | | | | | | | | | | | | | | | | | | | | | | | | | | | | | | | | | | | | | | | | |
| ИТОГО | | | | | | | | | | | | | | | | | - | 74,8 | | 11,2 | | 11,2 | | | | | | | | | | 2,8 | | | | 2,8 | | | | | | | | | | | | |

Условные обозначения: Н – деревья не подлежат рубке; Р – деревья подлежат рубке.

Исполнитель работ по проведению лесопатологического обследования:

Фамилия, имя и отчество (при наличии): Арефьев Денис Борисович

Дата составления документа 27.10.2023г.

Подпись _____

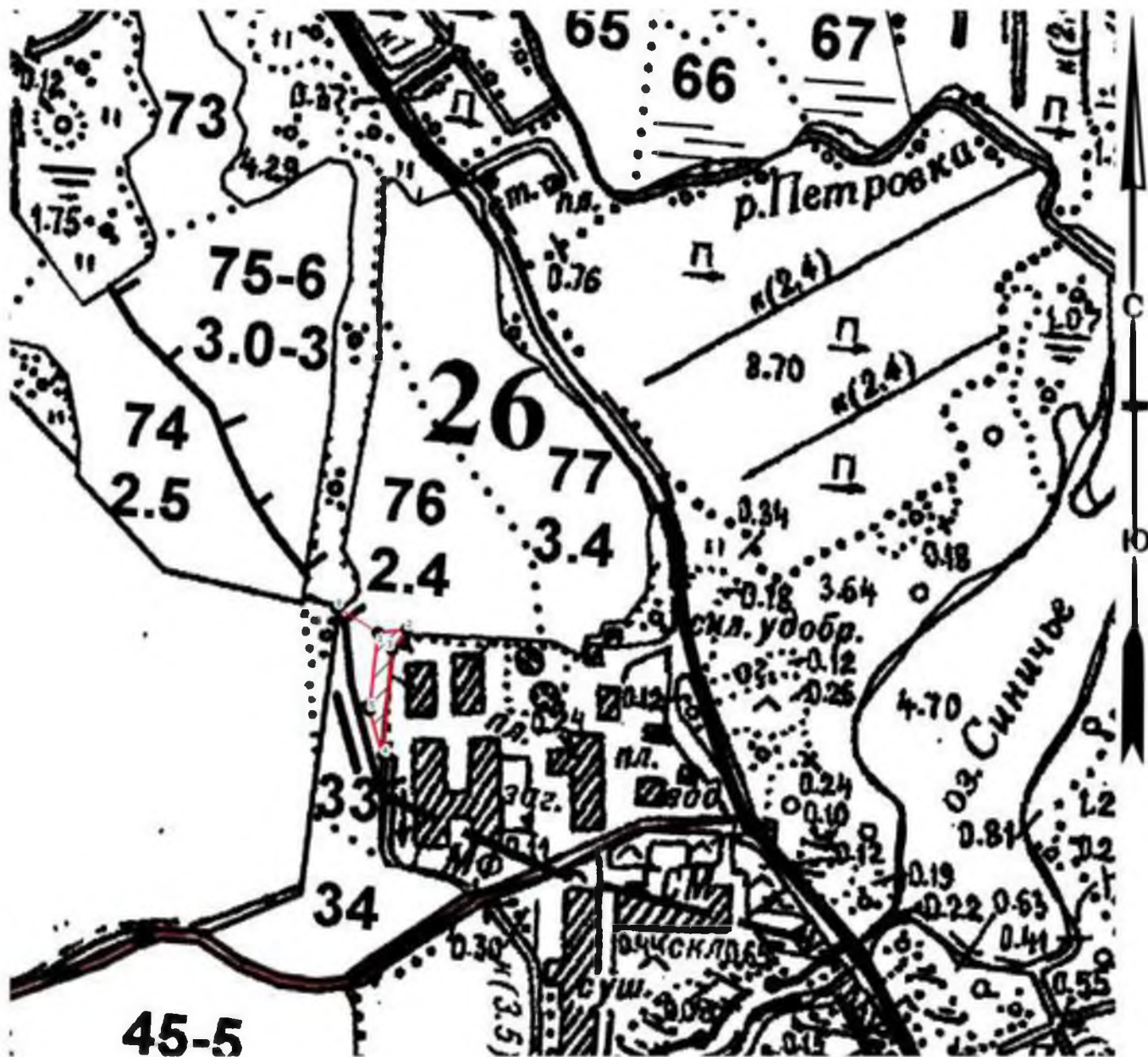
Абрис участка леса

Субъект РФ Ленинградская область Лесничество Северо-Западное

Участковое лесничество Селезневское

Кв. 26, выд. 76, лп. выд. 76.2, площадь лп. выд. 0,1 га

Масштаб 1: 5 000



Условные обозначения

- Поворотные точки — промеры
● круговые площадки - COM не требуется

| № квартала | № выдела | № лесопатологического выдела | Размеры ленты (круговой площадки) перече́та | | | | | Координаты начала, конца и поворотных точек лент перече́та/центров круговых площадок перече́та |
|------------|----------|------------------------------|---|----------|-----------|-----------|-------------|--|
| | | | № ленты (площадки) | длина, м | ширина, м | радиус, м | площадь, га | |
| 26 | 76 | 76.2 | | | | | 0,1 | |


Пространственное размещение лесопатологических выделов

(включается в Акт при выделении лесопатологических выделов, для указания пространственного расположения поврежденных и погибших насаждений)

| Номера точек | Координаты | | Длина, м |
|--------------|------------|-----------|----------|
| 0-1 | 60.878804 | 28.784506 | 37 |
| 1-2 | 60.878652 | 28.78512 | 23 |
| 2-3 | 60.878688 | 28.785531 | 20 |
| 3-4 | 60.878538 | 28.785343 | 84 |
| 4-5 | 60.877792 | 28.785303 | 38 |
| 5-1 | 60.878106 | 28.785072 | 61 |

Исполнитель работ по проведению лесопатологического обследования:

Фамилия, имя и отчество (при наличии) Арефьев Денис Борисович

Подпись 

Дата составления документа 27.10.2023г.