

Приложение 2
приказу Минприроды России
от 09.11.2020 №910
Форма

УТВЕРЖДАЮ:

Заместитель председателя комитета по природным

ресурсам Ленинградской области

О.И.Батищев

фамилия, имя и отчество (при наличии)

« 03 » ноября 2023 г.

Акт
лесопатологического обследования № 465

лесных насаждений Всеволожского (лесничество)
Ленинградской области (субъект Российской Федерации)

Способ лесопатологического обследования: 1. Визуальный

☐

2. Инструментальный

☒

Место проведения

| Участковое лесничество | Урочище (дача) | Квартал | Выдел | Площадь выдела, га | Лесопато- логический выдел | Площадь лесопатологического выдела, га |
|---------------------------|-------------------|---------|-------|-----------------------|----------------------------------|--|
| Ореховское | - | 74 | 16 | 19,0 | - | - |
| | | | | | | |

Лесопатологическое обследование проведено на общей площади 19,0 га.

Кадастровый номер участка:

(для участков, предоставленных в постоянное (бессрочное) пользование, аренду)

Документ о праве пользования:

(тип документа о праве пользования, дата, номер, вид разрешенного использования лесов)

(раздел включается в акт, в случае проведения лесопатологического обследования инструментальным способом)

Наличие ограничений или особенностей участка, влияющих на назначение СОМ:

2.2. Фактическая таксационная характеристика лесного насаждения соответствует (не соответствует) таксационному описанию (нужное подчеркнуть). Причины несоответствия: неточность лесоустройства

| | |
|--|--|
| | |
| | |
| | |

2.4. Причины ослабления, повреждения, средневзвешенная категория состояния насаждения: 343 - повреждение (заселено или отработано) короедом-типографом; 821 - воздействия сильных ветров прошлых лет, повлекшие наклон более 10°, изгиб или вывал деревьев; 822 - воздействия шквалистых и ураганных ветров прошлых лет, повлекшие слом стволов деревьев. Средневзвешенная категория состояния – 3,83.

| Вид вредителя | Порода | Встречаемость заселённых деревьев, % от запаса породы | Встречаемость отработанных деревьев, % от запаса породы | Степень заселения лесного насаждения (слабая, средняя, сильная) |
|-----------------|--------|---|---|---|
| 1 | 2 | 3 | 4 | 5 |
| Короед-типограф | Е | 10,1 | 52,3 | - |
| Короед-типограф | Е | - | 88,6 | - |

[illegible]

2.4.3. Поражено болезнями:

| Болезнь / возбудитель | Порода | Встречаемость, % от запаса насаждения | Степень поражения лесного насаждения (слабая, средняя, сильная) |
|-----------------------|--------|---------------------------------------|---|
| 1 | 2 | 3 | 4 |
| - | - | - | - |

2.5. Выборке подлежит 65,3 % деревьев (указывается общий % запаса деревьев, подлежащий рубке, от общего запаса насаждения),

в том числе:

без признаков ослабления – ___ % (причина назначения _____);

ослабленных – ___ % (причины назначения _____);

сильно ослабленных – ___ % (причины назначения _____);

усыхающих – 6,6 % (причины назначения: согласно п. 42 Приказа Минприроды России от 09.11.2020г. № 912 допускается назначение в санитарную рубку деревьев хвойных пород 4-й категории состояния);

свежего сухостоя – ___ %;

свежего ветровала – ___ %;

свежего бурелома – ___ %;

старого сухостоя – 49,1 %;

старого ветровала – 6,6 %;

старого бурелома – 3,0 %.

2.6. Полнота лесного насаждения после уборки деревьев, подлежащих рубке, составит 0,2.

Критическая полнота для данной категории лесных насаждений и преобладающей породы составляет 0,3.

ЗАКЛЮЧЕНИЕ к инструментальному обследованию участка.

С целью предотвращения негативных процессов, снижения ущерба от их воздействия, назначено: Санитарная рубка сплошная.

| Участковое лесничество | Урочище (дача) | Квартал | Выдел | Площадь выдела, га | Лесопатологический выдел | Площадь лесопатологического выдела, га | Вид мероприятия | Площадь, мероприятия, га | Порода | Доля выбираемой древесины по запасу, % | Рекомендуемый срок проведения мероприятия |
|------------------------|----------------|---------|-------|--------------------|--------------------------|--|-----------------|--------------------------|--------|--|---|
| 1 | 2 | 3 | 4 | 5 | 6 | 7 | 8 | 9 | 10 | 11 | 12 |
| Ореховское | - | 74 | 16 | 19,0 | - | - | СРС | 19,0 | Е | 50,1 | 2023 г.-2025 г. |
| | | | | | | | | | Е | 15,2 | |

Ведомость временной пробной площади и абрис лесного участка прилагаются (приложение 2 и 3 к Акту).

РЕКОМЕНДАЦИИ по проведению мероприятий, не относящихся к мероприятиям по предупреждению распространения вредных организмов.

Создание лесных культур.

Вывоз древесины одновременно с заготовкой. Очистка места рубки от порубочных остатков проводится одновременно с заготовкой древесины. Очистка мест рубок осуществляется укладкой порубочных остатков в кучи, вывозом из леса и с последующим сжиганием в пожаробезопасный период.

Дата проведения ЛПО 18.10.2023 г.

Дата составления документа 27.10.2023г.

Исполнитель работ по проведению лесопатологического обследования:

Фамилия, имя и отчество (при наличии) Арефьев Денис Борисович

Организация: ООО «Эколес»

Должность: инженер – лесопатолог

Подпись _____

Телефон: 8(937) 154 04 51



Ведомость участков леса с выявленными несоответствиями таксационным описаниям

Субъект Российской Федерации Ленинградская область Лесничество Всеволожское

Участковое лесничество Ореховское Урочище (лесная дача) _____

| Год проведения лесоустройства | Номер квартала | Номер выдела | Площадь выдела, га | Целевое назначение лесов | Категория защитных лесов | ОЗУ | Источник данных | Номер лесопатологического выдела | Площадь лесопатологического выдела, га | Таксационная характеристика | | | | | | | | Заложено пробных площадей | | |
|----------------------------------|----------------|--------------|--------------------|--------------------------|--|-----|-----------------|-------------------------------------|--|-----------------------------|------------------|-------------------------|------------------------|------------------------|----------|---------|---------|------------------------------|-----------------|-------------------|
| | | | | | | | | | | состав | порода | возраст, лет | средняя высота, м | средний диаметр, см | тип леса | полнота | бонитет | запас, куб. м/га | количество, шт. | общая площадь, га |
| 1 | 2 | 3 | 4 | 5 | 6 | 7 | 8 | 9 | 10 | 11 | 12 | 13 | 14 | 15 | 16 | 17 | 18 | 19 | 20 | 21 |
| 1998 | 74 | 16 | 19,0 | Защитные | Ценные леса: запретные полосы лесов, расположенные вдоль водных объектов | | ТО | х | х | 8Е2Е+С+Б | Е Е С Б | 80 120 90 70 | 20 24 | 22 28 | КС В2 | 0,7 | 3 | 270 | | |
| | | | | | | | Ф | - | - | 8Е2Е+С+Б | Е Е С Б | 105 145 115 95 | 21 25 25* 22* | 24 30 30* 22* | КС В2 | 0,7 | 3 | 287 | 8 | 0,32 |

* выполнена перетаксация лесного насаждения, в связи с отсутствием у породы среднего диаметра и высоты

Условные обозначения: ТО – таксационные описания, Ф – фактическая характеристика лесного насаждения.

Исполнитель работ по проведению лесопатологического обследования:

Фамилия, имя и отчество (при наличии): Арефьев Денис Борисович

Подпись _____

Результаты проведения лесопатологических обследования лесных насаждений за октябрь 2023 г.

Субъект Российской Федерации Ленинградская область Лесничество Всеволожское

Участковое лесничество Ореховское Урочище (лесная дача) _____

| Номер квартала | Номер выдела | Площадь выдела, га | Целевое назначение лесов | Категория защитных лесов | ОЗУ | Номер лесопатологического выдела | Площадь лесопатологического выдела, га | Таксационная характеристика лесного насаждения | | | | | | | | | Число деревьев на временной пробной площади, шт. | Распределение деревьев по категориям состояния, % от запаса | | | | | | | | | | | | Причина ослабления, повреждения | Подлежит рубке, % от запаса | Назначенные мероприятия | | | | | |
|----------------|--------------|--------------------|--------------------------|--|-----|----------------------------------|--|--|--------|---------|-------------------|---------------------|----------|---------|---------|------------------|--|---|------|------|------|-----|------|---|-----|--------------|-----------------|----------------|--------------|---------------------------------|-----------------------------|-------------------------|----------------|---|-------------|-----|------|
| 1 | 2 | 3 | 4 | 5 | 6 | 7 | 8 | состав | порода | возраст | средняя высота, м | средний диаметр, см | тип леса | полнота | бонитет | запас, куб. м/га | | Н | Р | Н | Р | Н | Р | Н | Р | свежий сухой | свежий ветровал | свежий бурелом | старый сухой | | | старый ветровал | старый бурелом | вид | площадь, га | | |
| 74 | 16 | 19,0 | Защитные | Ценные леса, запретные полосы лесов, расположенные вдоль водных объектов | - | - | - | 8Е2Е+С+В | Е | 105 | 21 | 24 | КС В2 | 0,7 | 3 | 287 | | 119 | | | 10,1 | | 12,8 | | | 10,1 | | | | | 52,3 | 10,1 | 4,6 | 343 - повреждение (заселено или отработано) короедом-типографом; 821 - воздействия сильных ветров прошлых лет, повлекшие наклон более 10°, изгиб или вывал деревьев; 822 - воздействия шквалистых и ураганных ветров прошлых лет, повлекшие слом стволов деревьев | 50,1 | СРС | 19,0 |
| | | | | | | | | Е | 145 | 25 | 30 | 17 | | | | | | | | 11,4 | | | | | | | | | | | 88,6 | | | | 15,2 | | |
| | | | | | | | | С | 115 | 25 | 30 | 9 | | | | | 78,9 | | 21,1 | | | | | | | | | | | | | | | | | | |
| | | | | | | | | Б | 95 | 22 | 22 | 18 | | | | | 89,9 | | 10,1 | | | | | | | | | | | | | | | | | | |
| ИТОГО | | | | | | | | | | | | | | | | | 163 | 15,1 | | 11,3 | | 8,3 | | | 6,6 | | | | 49,1 | 6,6 | 3,0 | | 65,3 | | | | |

Условные обозначения: Н – деревья не подлежат рубке; Р – деревья подлежат рубке.

Исполнитель работ по проведению лесопатологического обследования:

Фамилия, имя и отчество (при наличии): Арефьев Денис Борисович

Дата составления документа 27.10.2023г.

Подпись _____

ВРЕМЕННАЯ ПРОБНАЯ ПЛОЩАДЬ № 1

1.1. Субъект Российской Федерации Ленинградская область Лесничество Всеволожское
Участковое лесничество Ореховское Урочище (дача) _____
Квартал 74 Выдел 16 Площадь выдела 19,0 га.
Лесопатологический выдел ____ Площадь лесопатологического выдела ____ га.

1.2. Метод перече́та:
сплошной, ленты пере́чета, круговые площадки постоянного радиуса, реласкопические площадки
(нужное подчеркнуть).
Количество лент / площадок 8 шт. Размеры площадок (длина х ширина / радиус) 11,3 м.
Размер временной пробной площади: 0,32 га.

1.3. Фактическая таксационная характеристика насаждения:
Состав 8Е2Е+С+Б возраст 105 лет; тип леса КС полнота 0,7 бонитет 3 запас на га 287 кубм
возобновление 10Е 35 лет, высота 5,0 м, 1,0 тыс.шт/га.

1.4. Номер очага вредных организмов _____
Тип очага вредных организмов: эпизодический, хронический (нужное подчеркнуть).
Фаза развития очага вредных организмов: начальная, нарастания численности, собственно
вспышка, кризис (нужное подчеркнуть).

1.5. Причины повреждения и ослабления насаждения и время:
343 - повреждение (заселено или отработано) короедом-типографом; 821 - воздействия сильных
ветров прошлых лет, повлекшие наклон более 10°, изгиб или вывал деревьев; 822 - воздействия
шквалистых и ураганных ветров прошлых лет, повлекшие слом стволов деревьев.
Состояние насаждения: усыхающее лесное насаждение с нарушенной устойчивостью.
Средневзвешенная категория состояния насаждения: 3,83.

1.6. Назначенные мероприятия:
Санитарная рубка сплошная.

Исполнитель работ по проведению лесопатологического обследования:

Фамилия, имя и отчество (при наличии) Арефьев Денис Борисович

Подпись _____

Дата составления документа 27.10.2023г.

ВЕДОМОСТЬ ПЕРЕЧЕТА ДЕРЕВЬЕВ

(для сплошного, ленточного и перечета на круговых площадках постоянного радиуса)

Порода: Е

средневзвешенная категория состояния 4,34

| Ступени толщины, см | Количество деревьев по категориям состояния, шт. | | | | | | | | | | | | | | | | Всего | |
|------------------------------------|--|---|------|---|------|---|---|------|----|----|----------|----|----|----------|----|------|-----------|--------------------------------|
| | 1 | | 2 | | 3 | | 4 | | 5 | | 5(а,б,в) | | | 5(г,д,е) | | | шт./куб.м | в т.ч. подлежит рубке, % |
| | Н | З | Н | З | Н | З | Н | З | Н | З | Н | З | О | Н | З | О | | |
| 1 | 2 | 3 | 4 | 5 | 6 | 7 | 8 | 9 | 10 | 11 | 12 | 13 | 14 | 15 | 16 | 17 | 18 | 19 |
| 8 | | | | | | | | | | | | | | | | 1 | 1/ 0,03 | 0,8 |
| 12 | | | 1 | | 1 | | | 1 | | | | | | 1 | | 3 | 7/ 0,64 | 4,2 |
| 16 | | | 1 | | 1 | | | 1 | | | | | | 2 | | 5 | 10/ 1,9 | 6,7 |
| 20 | | | 3 | | 4 | | | 3 | | | | | | 5 | | 16 | 31/ 10,56 | 20,2 |
| 24 | | | 4 | | 5 | | | 4 | | | | | | 6 | | 22 | 41/ 21,5 | 27 |
| 28 | | | 2 | | 3 | | | 2 | | | | | | 3 | | 11 | 21/ 18,46 | 13,4 |
| 32 | | | 1 | | 1 | | | 1 | | | | | | 1 | | 3 | 7/ 12,48 | 4,2 |
| 36 | | | | | | | | | | | | | | | | 1 | 1/ 3,75 | 0,8 |
| 40 | | | | | | | | | | | | | | | | | | |
| 44 | | | | | | | | | | | | | | | | | | |
| 48 | | | | | | | | | | | | | | | | | | |
| Итого, шт. | | | 12 | | 15 | | | 12 | | | | | | 18 | | 62 | 119 | 77,3 |
| Итого, куб.м | | | 5,7 | | 7,2 | | | 5,7 | | | | | | 8,3 | | 29,5 | 56,4 | 77,1 |
| Итого, % от запаса по породе | | | 10,1 | | 12,8 | | | 10,1 | | | | | | 14,7 | | 52,3 | 100 | 77,1 |

Причины назначения в рубку деревьев категорий состояния:

1. _____
2. _____
3. _____
4. Согласно п. 42 Приказа Минприроды России от 09.11.2020г. № 912 допускается
назначение в санитарную рубку деревьев хвойных пород 4-й категории состояния

Порода: Е

средневзвешенная категория состояния 4,66

| Ступени толщины, см | Количество деревьев по категориям состояния, шт. | | | | | | | | | | | | | | | | Всего | |
|------------------------------------|--|---|------|---|---|---|---|---|----|----|----------|----|----|----------|----|------|-----------|--------------------------------|
| | 1 | | 2 | | 3 | | 4 | | 5 | | 5(а,б,в) | | | 5(г,д,е) | | | шт./куб.м | в т.ч. подлежит рубке, % |
| | Н | З | Н | З | Н | З | Н | З | Н | З | Н | З | О | Н | З | О | | |
| 1 | 2 | 3 | 4 | 5 | 6 | 7 | 8 | 9 | 10 | 11 | 12 | 13 | 14 | 15 | 16 | 17 | 18 | 19 |
| 8 | | | | | | | | | | | | | | | | | | |
| 12 | | | | | | | | | | | | | | | | | | |
| 16 | | | | | | | | | | | | | | | | | | |
| 20 | | | | | | | | | | | | | | | | 1 | 1/0 | 5,9 |
| 24 | | | | | | | | | | | | | | | | 2 | 2/0 | 11,8 |
| 28 | | | 1 | | | | | | | | | | | | | 4 | 5/0 | 23,5 |
| 32 | | | 1 | | | | | | | | | | | | | 5 | 6/0 | 29,3 |
| 36 | | | | | | | | | | | | | | | | 2 | 2/0 | 11,8 |
| 40 | | | | | | | | | | | | | | | | 1 | 1/0 | 5,9 |
| 44 | | | | | | | | | | | | | | | | | | |
| | | | | | | | | | | | | | | | | | | |
| Итого, шт. | | | 2 | | | | | | | | | | | | | 15 | 17 | 88,2 |
| Итого, куб.м | | | 1,7 | | | | | | | | | | | | | 13,2 | 14,9 | 88,6 |
| Итого, % от запаса по породе | | | 11,4 | | | | | | | | | | | | | 88,6 | 100 | 88,6 |

Причины назначения в рубку деревьев категорий состояния:

1. _____
2. _____
3. _____
4. _____

Порода: Ссредневзвешенная категория состояния 1,21

| Ступени толщины, см | Количество деревьев по категориям состояния, шт. | | | | | | | | | | | | | | | | Всего | |
|------------------------------------|--|---|------|---|---|---|---|---|----|----|----------|----|----|----------|----|----|-----------|--------------------------------|
| | 1 | | 2 | | 3 | | 4 | | 5 | | 5(а,б,в) | | | 5(г,д,е) | | | шт./куб.м | в т.ч. подлежит рубке, % |
| | Н | З | Н | З | Н | З | Н | З | Н | З | Н | З | О | Н | З | О | | |
| 1 | 2 | 3 | 4 | 5 | 6 | 7 | 8 | 9 | 10 | 11 | 12 | 13 | 14 | 15 | 16 | 17 | 18 | 19 |
| 8 | | | | | | | | | | | | | | | | | | |
| 12 | | | | | | | | | | | | | | | | | | |
| 16 | | | | | | | | | | | | | | | | | | |
| 20 | | | | | | | | | | | | | | | | | | |
| 24 | 1 | | | | | | | | | | | | | | | | 1/ 0,48 | |
| 28 | 2 | | 1 | | | | | | | | | | | | | | 3/ 2,04 | |
| 32 | 2 | | 1 | | | | | | | | | | | | | | 3/ 2,7 | |
| 36 | 2 | | | | | | | | | | | | | | | | 2/ 2,32 | |
| 40 | | | | | | | | | | | | | | | | | | |
| 44 | | | | | | | | | | | | | | | | | | |
| | | | | | | | | | | | | | | | | | | |
| Итого, шт. | 7 | | 2 | | | | | | | | | | | | | | 9 | |
| Итого, куб.м | 6,0 | | 1,6 | | | | | | | | | | | | | | 7,6 | |
| Итого, % от запаса по породе | 78,9 | | 21,1 | | | | | | | | | | | | | | 100 | |

Причины назначения в рубку деревьев категорий состояния:

1. _____
2. _____
3. _____
4. _____

Порода: Б

средневзвешенная категория состояния 1,1

| Ступени толщины, см | Количество деревьев по категориям состояния, шт. | | | | | | | | | | | | | | | | Всего | |
|------------------------------------|--|---|------|---|---|---|---|---|----|----|----------|----|----|----------|----|----|-----------|--------------------------------|
| | 1 | | 2 | | 3 | | 4 | | 5 | | 5(а,б,в) | | | 5(г,д,е) | | | шт./куб.м | в т.ч. подлежит рубке, % |
| | Н | З | Н | З | Н | З | Н | З | Н | З | Н | З | О | Н | З | О | | |
| 1 | 2 | 3 | 4 | 5 | 6 | 7 | 8 | 9 | 10 | 11 | 12 | 13 | 14 | 15 | 16 | 17 | 18 | 19 |
| 8 | | | | | | | | | | | | | | | | | | |
| 12 | 1 | | | | | | | | | | | | | | | | 1/ 0,09 | |
| 16 | 2 | | | | | | | | | | | | | | | | 2/ 0,36 | |
| 20 | 4 | | 1 | | | | | | | | | | | | | | 5/ 1,55 | |
| 24 | 5 | | 1 | | | | | | | | | | | | | | 6/ 2,94 | |
| 28 | 3 | | | | | | | | | | | | | | | | 3/ 2,04 | |
| 32 | 1 | | | | | | | | | | | | | | | | 1/ 0,91 | |
| 36 | | | | | | | | | | | | | | | | | | |
| 40 | | | | | | | | | | | | | | | | | | |
| 44 | | | | | | | | | | | | | | | | | | |
| | | | | | | | | | | | | | | | | | | |
| Итого, шт. | 16 | | 2 | | | | | | | | | | | | | | 18 | |
| Итого, куб.м | 7,1 | | 0,8 | | | | | | | | | | | | | | 7,9 | |
| Итого, % от запаса по породе | 89,9 | | 10,1 | | | | | | | | | | | | | | 100 | |

Причины назначения в рубку деревьев категорий состояния:

1. _____
2. _____
3. _____
4. _____

По насаждению: 8Е2Е+С+Б

средневзвешенная категория состояния 3,83

| Ступени толщины, см | Количество деревьев по категориям состояния, шт. | | | | | | | | | | | | | | | | Всего | |
|------------------------------------|--|---|------|---|-----|---|---|-----|----|----|----------|----|----|----------|----|------|-----------|--------------------------------|
| | 1 | | 2 | | 3 | | 4 | | 5 | | 5(а,б,в) | | | 5(г,д,е) | | | шт./куб.м | в т.ч. подлежит рубке, % |
| | Н | З | Н | З | Н | З | Н | З | Н | З | Н | З | О | Н | З | О | | |
| 1 | 2 | 3 | 4 | 5 | 6 | 7 | 8 | 9 | 10 | 11 | 12 | 13 | 14 | 15 | 16 | 17 | 18 | 19 |
| 8 | | | | | | | | | | | | | | | | 1 | 1/ 0,03 | 0,6 |
| 12 | 1 | | 1 | | 1 | | | 1 | | | | | | 1 | | 3 | 8/ 0,73 | 3,1 |
| 16 | 2 | | 1 | | 1 | | | 1 | | | | | | 2 | | 5 | 12/ 2,26 | 4,9 |
| 20 | 4 | | 4 | | 4 | | | 3 | | | | | | 5 | | 17 | 37/ 12,11 | 15,3 |
| 24 | 6 | | 5 | | 5 | | | 4 | | | | | | 6 | | 24 | 50/ 24,92 | 21 |
| 28 | 5 | | 4 | | 3 | | | 2 | | | | | | 3 | | 15 | 32/ 22,54 | 12,3 |
| 32 | 3 | | 3 | | 1 | | | 1 | | | | | | 1 | | 8 | 17/ 16,09 | 6,1 |
| 36 | 2 | | | | | | | | | | | | | | | 3 | 5/ 6,07 | 1,8 |
| 40 | | | | | | | | | | | | | | | | 1 | 1/ 1,74 | 0,6 |
| 44 | | | | | | | | | | | | | | | | | | |
| 48 | | | | | | | | | | | | | | | | | | |
| Итого, шт. | 23 | | 18 | | 15 | | | 12 | | | | | | 18 | | 77 | 163 | 65,6 |
| Итого, куб.м | 13,1 | | 9,8 | | 7,2 | | | 5,7 | | | | | | 8,3 | | 42,7 | 86,8 | 65,3 |
| Итого, % от запаса по породе | 15,1 | | 11,3 | | 8,3 | | | 6,6 | | | | | | 9,6 | | 49,1 | 100 | 65,3 |

Условные обозначения: Н-не заселено (не поражено, не повреждено), З-заселено стволовыми вредителями (поражено болезнями, повреждено огнем), О-отработано вредителями.

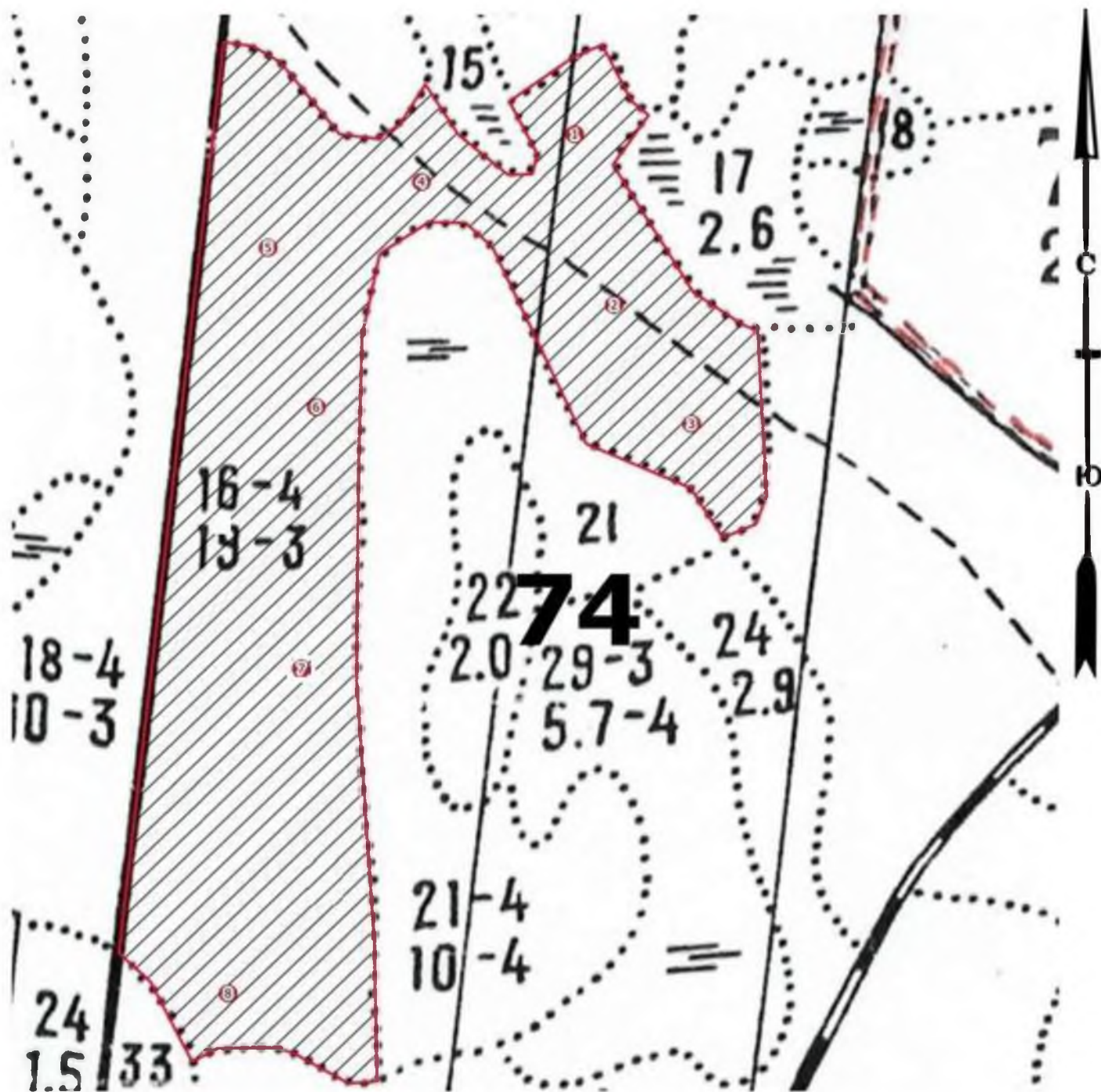
Абрис участка леса

Субъект РФ Ленинградская область Лесничество Всеволожское


Участковое лесничество Ореховское

Кв. 74, выд. 16, площадь 19,0 га

Масштаб 1: 5 000



Условные обозначения

- Поворотные точки — промеры
- круговые площадки  - Санитарная рубка сплошная


| № квартала | № выдела | № лесопатологического выдела | Размеры ленты (круговой площадки) перече́та | | | | | Координаты начала, конца и поворотных точек лент перече́та/центров круговых площадок перече́та | |
|------------|----------|------------------------------|---|----------|-----------|-----------|-------------|--|-----------|
| | | | № ленты (площадки) | длина, м | ширина, м | радиус, м | площадь, га | | |
| 74 | 16 | | 1 | | | 11,3 | 0,04 | 60.411924 | 30.207238 |
| | | | 2 | | | 11,3 | 0,04 | 60.410616 | 30.207942 |
| | | | 3 | | | 11,3 | 0,04 | 60.409720 | 30.209181 |
| | | | 4 | | | 11,3 | 0,04 | 60.411507 | 30.204972 |
| | | | 5 | | | 11,3 | 0,04 | 60.410950 | 30.202719 |
| | | | 6 | | | 11,3 | 0,04 | 60.409732 | 30.203547 |
| | | | 7 | | | 11,3 | 0,04 | 60.407693 | 30.203503 |
| | | | 8 | | | 11,3 | 0,04 | 60.405171 | 30.202667 |

Пространственное размещение лесопатологических выделов

(включается в Акт при выделении лесопатологических выделов, для указания пространственного расположения поврежденных и погибших насаждений)

| Номера точек | Координаты | | Длина, м |
|--------------|------------|--|----------|
| | | | |
| | | | |

Исполнитель работ по проведению лесопатологического обследования:

Фамилия, имя и отчество (при наличии) Арефьев Денис Борисович Подпись 

Дата составления документа 27.10.2023г.

Фото-отчет о выполнении работ по проведении лесопатологического обследования

Субъект РФ Ленинградская область Лесничество Всеволожское


Участковое лесничество Ореховское

Кв. 74, выд. 16, площадь 19,0 га



Исполнитель работ по проведению лесопатологического обследования:

Фамилия, имя и отчество (при наличии) Арефьев Денис Борисович

Подпись 

Дата составления документа 27.10.2023г.