

УТВЕРЖДАЮ:

Заместитель председателя комитета по природным

ресурсам Ленинградской области

должность

О.И.Батищев

фамилия, имя и отчество (при наличии)

« 03 » ноября 2023 г.

Акт

лесопатологического обследования № 419

лесных насаждений Всеволожского (лесничество)
Ленинградской области (субъект Российской Федерации)

Способ лесопатологического обследования: 1. Визуальный

☐

2. Инструментальный

☒

Место проведения

Участковое лесничество	Урочище (дача)	Квартал	Выдел	Площадь выдела, га	Лесопато- логический выдел	Площадь лесопатологического выдела, га
Лемболовское	-	124	19	4,1	19.1	3,6

Лесопатологическое обследование проведено на общей площади 3,6 га.

Кадастровый номер участка: _____

(для участков, предоставленных в постоянное (бессрочное) пользование, аренду)

Документ о праве пользования: _____

(тип документа о праве пользования, дата, номер, вид разрешенного использования лесов)

(раздел включается в акт, в случае проведения лесопатологического обследования инструментальным способом)

Наличие ограничений или особенностей участка, влияющих на назначение СОМ:

2.2. Фактическая таксационная характеристика лесного насаждения соответствует (не соответствует) таксационному описанию (нужное подчеркнуть). Причины несоответствия:
неточность лесоустройства

Средневзвешенная категория состояния – 3,87.

Вид вредителя	Порода	Встречаемость заселённых деревьев, % от запаса породы	Встречаемость отработанных деревьев, % от запаса породы	Степень заселения лесного насаждения (слабая, средняя, сильная)
1	2	3	4	5
Короед-типограф	Е	13,0	51,5	-
Короед-типограф	Е	-	72,1	-

[illegible]

2.4.3. Поражено болезнями:

Болезнь / возбудитель	Порода	Встречаемость, % от запаса насаждения	Степень поражения лесного насаждения (слабая, средняя, сильная)
1	2	3	4
-	-	-	-

2.5. Выборке подлежит 65,2 % деревьев (указывается общий % запаса деревьев, подлежащий рубке, от общего запаса насаждения),

в том числе:

без признаков ослабления – ___ % (причина назначения _____);

ослабленных – ___ % (причины назначения _____);

сильно ослабленных – ___ % (причины назначения _____);

усыхающих – 9,5 % (причины назначения: согласно п. 42 Приказа Минприроды России от 09.11.2020г. № 912 допускается назначение в санитарную рубку деревьев хвойных пород 4-й категории состояния);

свежего сухостоя – ___ %;

свежего ветровала – ___ %;

свежего бурелома – ___ %;

старого сухостоя – 51,1 %;

старого ветровала – ___ %;

старого бурелома – 4,6 %.

2.6. Полнота лесного насаждения после уборки деревьев, подлежащих рубке, составит 0,2.

Критическая полнота для данной категории лесных насаждений и преобладающей породы составляет 0,3.

ЗАКЛЮЧЕНИЕ к инструментальному обследованию участка.

С целью предотвращения негативных процессов, снижения ущерба от их воздействия, назначено: Санитарная рубка сплошная.

Участковое лесничество	Урочище (дача)	Квартал	Выдел	Площадь выдела, га	Лесопатологический выдел	Площадь лесопатологического выдела, га	Вид мероприятия	Площадь, мероприятия, га	Порода	Доля выбираемой древесины по запасу, %	Рекомендуемый срок проведения мероприятия
1	2	3	4	5	6	7	8	9	10	11	12
Лемболовское	-	124	19	4,1	19.1	3,6	СРС	3,6	Е	51,7	2023 г.-2025 г.
									Е	13,5	

Ведомость временной пробной площади и абрис лесного участка прилагаются (приложение 2 и 3 к Акту).

РЕКОМЕНДАЦИИ по проведению мероприятий, не относящихся к мероприятиям по предупреждению распространения вредных организмов.

Создание лесных культур.

Вывоз древесины одновременно с заготовкой. Очистка места рубки от порубочных остатков проводится одновременно с заготовкой древесины. Очистка мест рубок осуществляется укладкой порубочных остатков в кучи, вывозом из леса и с последующим сжиганием в пожаробезопасный период.

Дата проведения ЛПО 14.10.2023 г.

Дата составления документа 27.10.2023г.

Исполнитель работ по проведению лесопатологического обследования:

Фамилия, имя и отчество (при наличии) Арефьев Денис Борисович

Организация: ООО «Эколес»

Должность: инженер – лесопатолог

Подпись _____

Телефон: 8(937) 154 04 51

Ведомость участков леса с выявленными несоответствиями таксационным описаниям

Субъект Российской Федерации Ленинградская область Лесничество Всеволожское

Участковое лесничество Лемболовское Урочище (лесная дача) _____

Год проведения лесоустройства	Номер квартала	Номер выдела	Площадь выдела, га	Целевое назначение лесов	Категория защитных лесов	ОЗУ	Источник данных	Номер лесопатологического выдела	Площадь лесопатологического выдела, га	Таксационная характеристика									Заложено пробных площадей	
										состав	порода	возраст, лет	средняя высота, м	средний диаметр, см	тип леса	полнота	бонитет	запас, куб. м/га	количество, шт.	общая площадь, га
1	2	3	4	5	6	7	8	9	10	11	12	13	14	15	16	17	18	19	20	21
1998	124	19	4,1	Защитные	Ценные леса: запретные полосы лесов, расположенные вдоль водных объектов	.	ТО	х	х	8Е2Е+С	Е Е С	70 110 75	20 24	22 28	КС В2	0,7	2	290		
							Ф	19.1	3,6	8Е2Е+С	Е Е С	95 135 100	21 25 24*	24 30 28*	КС В2	0,7	2	308	3	0,12

* выполнена перетаксация лесного насаждения, в связи с отсутствием у породы среднего диаметра и высоты

Условные обозначения: ТО – таксационные описания, Ф – фактическая характеристика лесного насаждения.

Исполнитель работ по проведению лесопатологического обследования:

Фамилия, имя и отчество (при наличии): Арефьев Денис Борисович

Подпись _____

Результаты проведения лесопатологических обследования лесных насаждений за октябрь 2023 г.

Субъект Российской Федерации Ленинградская область Лесничество Всеволожское
Участковое лесничество Лемболовское Урочище (лесная дача) _____

Номер квартала	Номер выдела	Площадь выдела, га	Целевое назначение лесов	Категория защитных лесов	ОЗУ	Номер лесопатологического выдела	Площадь лесопатологического выдела, га	Таксационная характеристика лесного насаждения									Число деревьев на временной пробной площади, шт.	Распределение деревьев по категориям состояния, % от запаса												Причина ослабления, повреждения	Подлежит рубке, % от запаса	Назначенные мероприятия											
1	2	3	4	5	6	7	8	состав	порода	возраст	средняя высота, м	средний диаметр, см	тип леса	полнота	бонитет	запас, куб. м/га		Н	Р	без признаков ослабления		ослабленные		сильно ослабленные		усыхающие		свежий сухостой	свежий ветровал			свежий бурелом	старый сухостой	старый ветровал	старый бурелом	вид	площадь, га						
19	20	21	22	23	24	25	26													27	28	29	30	31	32	33	34				35							36					
124	19	4,1	Защитные Ценные леса: запретные полосы лесов, расположенные вдоль водных объектов		-	19.1	3,6	8E2E+C	E	95	21	24	КС В2	0,7	2	308	51	3,3	10,0	15,9		13,0			51,5	6,3	343 - повреждение (заселено или отработано) короедом- типографом; 822 - воздействия шквалистых и ураганных ветров прошлых лет, повлекшие слом стволов деревьев.	51,7	СРС	3,6													
ИТОГО																	62	10,7		12,5		11,6			9,5			51,1	4,6		65,2												

Условные обозначения: Н – деревья не подлежат рубке; Р – деревья подлежат рубке.
Исполнитель работ по проведению лесопатологического обследования:
Фамилия, имя и отчество (при наличии): Арефьев Денис Борисович
Дата составления документа 27.10.2023г.

Подпись _____

ВРЕМЕННАЯ ПРОБНАЯ ПЛОЩАДЬ № 1

1.1. Субъект Российской Федерации Ленинградская область Лесничество Всеволожское
Участковое лесничество Лемболовское Урочище (дача) _____
Квартал 124 Выдел 19 Площадь выдела 4,1 га.
Лесопатологический выдел 19.1 Площадь лесопатологического выдела 3,6 га.

1.2. Метод перече́та:
сплошной, ленты пере́чета, круговые площадки постоянного радиуса, реласкопические площадки
(нужное подчеркнуть).
Количество лент / площадок 3 шт. Размеры площадок (длина х ширина / радиус) 11,3 м.
Размер временной пробной площади: 0,12 га.

1.3. Фактическая таксационная характеристика насаждения:
Состав 8Е2Е+С возраст 95 лет; тип леса КС полнота 0,7 бонитет 2 запас на га 308 кбм
возобновление 10С 30 лет, высота 5.0 м, 1.0 тыс.шт/га.

1.4. Номер очага вредных организмов _____ —
Тип очага вредных организмов: эпизодический, хронический (нужное подчеркнуть).
Фаза развития очага вредных организмов: начальная, нарастания численности, собственно
вспышка, кризис (нужное подчеркнуть).

1.5. Причины повреждения и ослабления насаждения и время:
343 - повреждение (заселено или отработано) короедом-типографом; 822 - воздействия шквалистых
и ураганных ветров прошлых лет, повлекшие слом стволов деревьев.
Состояние насаждения: усыхающее лесное насаждение с нарушенной устойчивостью.
Средневзвешенная категория состояния насаждения: 3,87.

1.6. Назначенные мероприятия:
Санитарная рубка сплошная.

Исполнитель работ по проведению лесопатологического обследования:

Фамилия, имя и отчество (при наличии) Арефьев Денис Борисович

Подпись _____

Дата составления документа 27.10.2023г.

ВЕДОМОСТЬ ПЕРЕЧЕТА ДЕРЕВЬЕВ

(для сплошного, ленточного и перечета на круговых площадках постоянного радиуса)

Порода: Е

средневзвешенная категория состояния 4,12

Ступени толщины, см	Количество деревьев по категориям состояния, шт.																Всего	
	1		2		3		4		5		5(а,б,в)			5(г,д,е)			шт./куб.м	в т.ч. подлежит рубке, %
	Н	З	Н	З	Н	З	Н	З	Н	З	Н	З	О	Н	З	О		
1	2	3	4	5	6	7	8	9	10	11	12	13	14	15	16	17	18	19
8																		
12																1	1/ 0,09	2
16					1			1								2	4/ 0,76	5,9
20	1		2		2			2						1		7	15/ 4,95	19,6
24	1		2		3			3						1		10	20/ 10,5	27,4
28			1		2			1						1		5	10/ 8,52	13,7
32																1	1/ 3,84	2
36																		
40																		
44																		
48																		
Итого, шт.	2		5		8			7						3		26	51	70,6
Итого, куб.м	0,8		2,4		3,8			3,1						1,5		12,3	23,9	70,8
Итого, % от запаса по породе	3,3		10		15,9			13						6,3		51,5	100	70,8

Причины назначения в рубку деревьев категорий состояния:

1. _____
2. _____
3. _____
4. Согласно п. 42 Приказа Минприроды России от 09.11.2020г. № 912 допускается
назначение в санитарную рубку деревьев хвойных пород 4-й категории состояния

Порода: Есредневзвешенная категория состояния 4,16

Ступени толщины, см	Количество деревьев по категориям состояния, шт.																Всего	
	1		2		3		4		5		5(а,б,в)			5(г,д,е)			шт./куб.м	в т.ч. подлежит рубке, %
	Н	З	Н	З	Н	З	Н	З	Н	З	Н	З	О	Н	З	О		
1	2	3	4	5	6	7	8	9	10	11	12	13	14	15	16	17	18	19
8																		
12																		
16																		
20																		
24																1	1/0	14,3
28			1													1	2/0	14,3
32			1													2	3/0	28,5
36																1	1/0	14,3
40																		
44																		
48																		
Итого, шт.			2													5	7	71,4
Итого, куб.м			1,7													4,4	6,1	72,1
Итого, % от запаса по породе			27,9													72,1	100	72,1

Причины назначения в рубку деревьев категорий состояния:

1. _____
2. _____
3. _____
4. _____

Порода: Ссредневзвешенная категория состояния 1,0

Ступени толщины, см	Количество деревьев по категориям состояния, шт.																Всего	
	1		2		3		4		5		5(а,б,в)			5(г,д,е)			шт./куб.м	в т.ч. подлежит рубке, %
	Н	З	Н	З	Н	З	Н	З	Н	З	Н	З	О	Н	З	О		
1	2	3	4	5	6	7	8	9	10	11	12	13	14	15	16	17	18	19
8																		
12																		
16																		
20																		
24	1																1/ 0,48	
28	2																2/ 1,36	
32	1																1/ 0,9	
36																		
40																		
44																		
Итого, шт.	4																4	
Итого, куб.м	2,7																2,7	
Итого, % от запаса по породе	100																100	

Причины назначения в рубку деревьев категорий состояния:

1. _____
2. _____
3. _____
4. _____

По насаждению: 8Е2Е+С

средневзвешенная категория состояния 3,87

Ступени толщины, см	Количество деревьев по категориям состояния, шт.																Всего	
	1		2		3		4		5		5(а,б,в)			5(г,д,е)			шт./куб.м	в т.ч. подлежит рубке, %
	Н	З	Н	З	Н	З	Н	З	Н	З	Н	З	О	Н	З	О		
1	2	3	4	5	6	7	8	9	10	11	12	13	14	15	16	17	18	19
8																		
12																1	1/ 0,09	1,6
16					1			1								2	4/ 0,76	4,8
20	1		2		2			2						1		7	15/ 4,95	16,1
24	2		2		3			3						1		11	22/ 10,98	24,3
28	2		2		2			1						1		6	14/ 9,88	12,9
32	1		1													3	5/ 4,74	4,8
36																1	1/ 1,25	1,6
40																		
44																		
48																		
Итого, шт.	6		7		8			7						3		31	62	66,1
Итого, куб.м	3,5		4,1		3,8			3,1						1,5		16,7	32,7	65,2
Итого, % от запаса по породе	10,7		12,5		11,6			9,5						4,6		51,1	100	65,2

Условные обозначения: Н-не заселено (не поражено, не повреждено), З-заселено стволовыми вредителями (поражено болезнями, повреждено огнем), О-отработано вредителями.

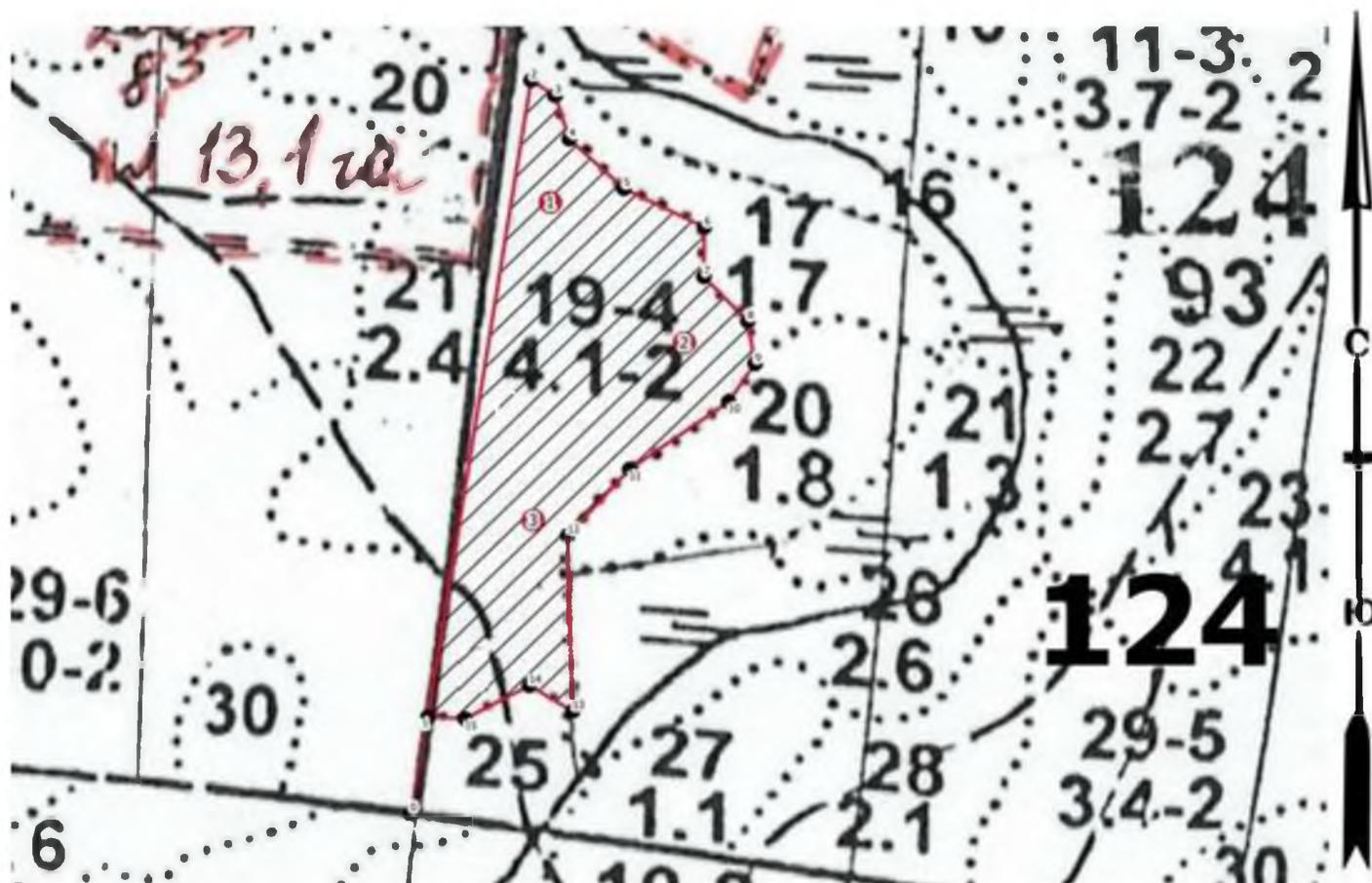
Абрис участка леса

Субъект РФ Ленинградская область Лесничество Всеволожское


Участковое лесничество Лемболовское

Кв. 124, выд. 19, лп. выд. 19.1, площадь лп. выд. 3,6 га

Масштаб 1: 5 000



Условные обозначения

- Поворотные точки — промеры
 ● круговые площадки  - Санитарная рубка сплошная

№ квартала	№ выдела	№ лесопого- тического выдела	Размеры ленты (круговой площадки) перече-та					Координаты начала, конца и поворотных точек лент перече-та/центров круговых площадок перече-та	
			№ ленты (площадки)	длина, м	ширина, м	радиус, м	площадь, га		
124	19	19.1	1			11,3	0,04	60.363205	30.197228
			2			11,3	0,04	60.362383	30.198892
			3			11,3	0,04	60.361210	30.197179

Пространственное размещение лесопатологических выделов

(включается в Акт при выделении лесопатологических выделов, для указания пространственного расположения поврежденных и погибших насаждений)

Номера точек	Координаты		Длина, м
0-1	60.35945	30.195888	67
1-2	60.360043	30.196045	438
2-3	60.363943	30.196935	19
3-4	60.363856	30.19723	31
4-5	60.363595	30.19742	50
5-6	60.363307	30.198094	59
6-7	60.363092	30.19907	34
7-8	60.362791	30.199089	42
8-9	60.36253	30.199634	30
9-10	60.362274	30.199743	32
10-11	60.362035	30.199449	80
11-12	60.3616	30.198308	61
12-13	60.361181	30.197607	120
13-14	60.360113	30.197759	34
14-15	60.360258	30.197231	48
15-1	60.36004	30.196487	25

Исполнитель работ по проведению лесопатологического обследования:

Фамилия, имя и отчество (при наличии) Арефьев Денис Борисович

Подпись



Дата составления документа 27.10.2023г.

Фото-отчет о выполнении работ по проведении лесопатологического обследования

Субъект РФ Ленинградская область Лесничество Всеволожское

Участковое лесничество Лемболовское

Кв. 124, выд. 19, лп. выд. 19.1, площадь лп. выд. 3,6 га



Исполнитель работ по проведению лесопатологического обследования:

Фамилия, имя и отчество (при наличии) Арефьев Денис Борисович

Подпись

Дата составления документа 27.10.2023г.