

УТВЕРЖДАЮ:

Заместитель председателя комитета по природным

ресурсам Ленинградской области

должность

О.И.Батищев

фамилия, имя и отчество (при наличии)

« 03 » ноября 2023 г.

Акт

лесопатологического обследования № 408.3

лесных насаждений Всеволожского (лесничество)

Ленинградской области (субъект Российской Федерации)

Способ лесопатологического обследования: 1. Визуальный

☒

2. Инструментальный

☐

Место проведения

Участковое лесничество	Урочище (дача)	Квартал	Выдел	Площадь выдела, га	Лесопато- логический выдел	Площадь лесопатологического выдела, га
Лемболовское	-	78	5	18,0	5.4	13,7

Лесопатологическое обследование проведено на общей площади 13,7 га.

Кадастровый номер участка: _____
(для участков, предоставленных в постоянное (бессрочное) пользование, аренду)

Документ о праве пользования: _____

(тип документа о праве пользования, дата, номер, вид разрешенного использования лесов)

1. Визуальное (рекогносцировочное) лесопатологическое обследование

(раздел включается в акт, в случае проведения лесопатологического обследования визуальным способом)

Наземное ☒

Дистанционное ☐

1.1. На площади 13,7 га фактическая таксационная характеристика лесного насаждения соответствует (не соответствует) таксационному описанию (нужное подчеркнуть).

Причины несоответствия неточность лесоустройства

Ведомость участков с выявленными несоответствиями приведена в приложении 1 к Акту.

1.2. Лесные насаждения с нарушенной и утраченной устойчивостью выявлены на площади 0 га:

Участковое лесничество	Урочище (дача)	Квартал	Выдел	Площадь (га) насаждений:		Причины ослабления, повреждения
				с нарушенной устойчивостью	с утраченной устойчивостью	
1	2	3	4	5	6	8
Лемболовское	-	78	5	-	-	343 - повреждение (заселено или отработано) короедом-типографом; 821 – воздействия сильных ветров прошлых лет, повлекшие наклон более 10°, изгиб или вывал деревьев; 822 - воздействия шквалистых и ураганных ветров прошлых лет, повлекшие слом стволов деревьев
Итого				-	-	

Состояние обследованных лесных насаждений приведено в приложениях 1.1 – 1.4 к Акту в зависимости от метода проведения ЛПО.

1.3. В обследованных лесных насаждениях прогнозируется:

Прогноз	Площадь, га
1	2
Ослабление лесных насаждений	-
Усыхание лесных насаждений различной степени	-
Развитие очагов вредных организмов	-

1.4. Обнаружено загрязнение лесного участка отходами и выбросами:

промышленными ☐

бытовыми ☐

Вид загрязнения	Размеры загрязнения			Объем, куб. м	Площадь загрязнения, га
	длина, м	ширина, м	высота, м		
1	2	3	4	5	6
-	-	-	-	-	-

ЗАКЛЮЧЕНИЕ

Оценка текущего санитарного и лесопатологического состояния лесных насаждений, назначенные профилактические мероприятия по защите лесов, заключение о необходимости проведения инструментального лесопатологического обследования.

Насаждение без признаков ослабления (устойчивое насаждение), СКС насаждения – 1,37.

Участковое лесничество	Урочище (дача)	Квартал	Выдел	Площадь выдела, га	Лесопатологический выдел	Площадь лесопатологического выдела, га	Вид мероприятия	Рекомендуемый срок проведения мероприятия
1	2	3	4	5	6	7	8	9
Лемболовское	-	78	5*	18,0	5.4	13,7	СОМ не требуется	2023 – 2025 гг.

* Согласно пункта 19 постановления Правительства от 09.12.2020 г. № 2047 «Об утверждении Правил санитарной безопасности в лесах» мероприятия по предупреждению распространения вредных организмов осуществляется в сильно ослабленных, усыхающих и погибших насаждениях. Насаждение, расположенное в выделе 5 квартала 78 Лемболовского участкового лесничества Всеволожского лесничества Ленинградской области, без признаков ослабления (СКС = 1,37), в котором согласно действующему законодательству мероприятия по предупреждению распространения вредных организмов не осуществляются.

Дата проведения обследования: 21.10.2023г.

Исполнитель работ по проведению лесопатологического обследования:

Фамилия, имя и отчество (при наличии) Арефьев Денис Борисович

Организация: ООО «Эколес»

Должность: инженер – лесопатолог

Подпись _____

Телефон: 8(937) 154 04 51

Ведомость участков леса с выявленными несоответствиями таксационным описаниям

Субъект Российской Федерации Ленинградская область Лесничество Всеволожское
Участковое лесничество Лемболовское Урочище (лесная дача) _____

Год проведения лесоустройства	Номер квартала	Номер выдела	Площадь выдела, га	Целевое назначение лесов	Категория защитных лесов	ОЗУ	Источник данных	Номер лесопатологического выдела	Площадь лесопатологического выдела, га	Таксационная характеристика									Заложено пробных площадей	
										состав	порода	возраст, лет	средняя высота, м	средний диаметр, см	тип леса	полнота	бонитет	запас, куб. м/га	количество, шт.	общая площадь, га
1	2	3	4	5	6	7	8	9	10	11	12	13	14	15	16	17	18	19	20	21
1998	78	5	18,0	Защитные	Ценные леса: запретные полосы лесов, расположенные вдоль водных объектов	.	ТО	х	х	7Е2Е1С+Б	Е Е С Б	90 50 90 80	24 16 24	28 18 28	КС В2	0,7	2	290		
							Ф	5.4	13,7	7Е2Е1С+Б	Е Е С Б	115 75 115 105	25 17 25 22*	30 20 30 22*	КС В2	0,7	2	305	7	0,28

* выполнена перетаксация лесного насаждения, в связи с отсутствием у породы среднего диаметра и высоты

Условные обозначения: ТО – таксационные описания, Ф – фактическая характеристика лесного насаждения.

Исполнитель работ по проведению лесопатологического обследования:

Фамилия, имя и отчество (при наличии): Арефьев Денис Борисович

Подпись _____

Результаты проведения лесопатологического обследования лесных насаждений за октябрь 2023 г.

Субъект Российской Федерации Ленинградская область Лесничество Всеволожское
Участковое лесничество Лемболовское Урочище (лесная дача) _____

Номер квартала		Номер выдела		Площадь выдела, га		Целевое назначение лесов		Категория защитных лесов		ОЗУ		Номер лесопатологического выдела		Площадь лесопатологического выдела, га		Таксационная характеристика лесного насаждения								Число деревьев на временной пробной площади, шт.		Распределение деревьев по категориям состояния, % от запаса																Причина ослабления, повреждения		Подлежит рубке, % от запаса		Назначенные мероприятия																																																																																																																																																																																																																																																																																																																																																																																																																																																																																																																																																																																																																																																																																																																																																																																																																																																																																																																																																																																																																																																																																																																																											
1		2		3		4		5		6		7		8		9		10		11		12		13		14		15		16		17		18		19		20		21		22		23		24		25		26		27		28		29		30		31		32		33		34		35		36																																																																																																																																																																																																																																																																																																																																																																																																																																																																																																																																																																																																																																																																																																																																																																																																																																																																																																																																																																																																																																																																																																																			
78		5		18,0		Защитные		Ценные леса, запретные полосы лесов, расположенные вдоль водных объектов		-		5.4		13,7		7Е2Е1С+В		Е		115		25		30		КС В2		0,7		2		305		-		76,3				9,9				6,4												4,8				2,6		343 - повреждение (заселено или отработано) короедом-типографом; 821 – воздействия сильных ветров прошлых лет, повлекшие наклон более 10°, изгиб или вывал деревьев; 822 - воздействия шквалистых и ураганных ветров прошлых лет, повлекшие слом стволов деревьев.		5,1		СОМ не требуется		13,7																																																																																																																																																																																																																																																																																																																																																																																																																																																																																																																																																																																																																																																																																																																																																																																																																																																																																																																																																																																																																																																																																																																					
																		Е		75		17		20												-		85,8		11,2												3,0																																																																																																																																																																																																																																																																																																																																																																																																																																																																																																																																																																																																																																																																																																																																																																																																																																																																																																																																																																																																																																																																																																																																					

Условные обозначения: Н – деревья не подлежат рубке; Р – деревья подлежат рубке.

Исполнитель работ по проведению лесопатологического обследования:

Фамилия, имя и отчество (при наличии): Арефьев Денис Борисович

Дата составления документа 27.10.2023г.

Подпись _____

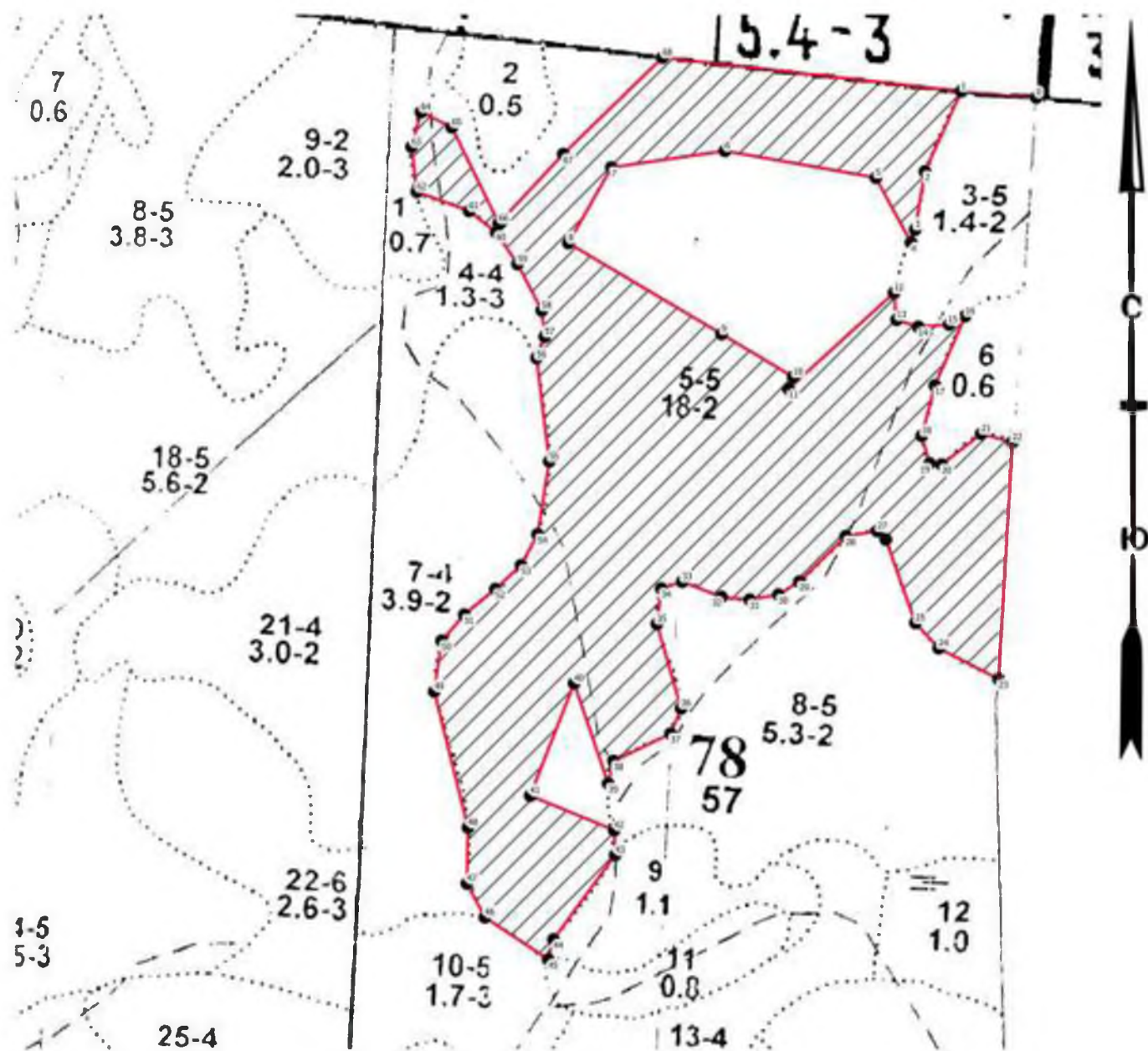
Абрис участка леса

Субъект РФ Ленинградская область Лесничество Всеволожское

Участковое лесничество Лемболовское

Кв. 78, выд. 5, лп. выд. 5.4, площадь лп. выд. 13,7 га

Масштаб 1: 5 000



Условные обозначения

- Поворотные точки — промеры
- круговые площадки - СОМ не требуется

№ квартала	№ выдела	№ лесопатологического выдела	Размеры ленты (круговой площадки) перече́та					Координаты начала, конца и поворотных точек лент перече́та/центров круговых площадок перече́та	
			№ ленты (площадки)	длина, м	ширина, м	радиус, м	площадь, га		
78	5	5.4					13,7		


Пространственное размещение лесопатологических выделов

(включается в Акт при выделении лесопатологических выделов, для указания пространственного расположения поврежденных и погибших насаждений)

Номера точек	Координаты		Длина, м
0-1	60.414213	30.298825	60
1-2	60.414235	30.297747	70
2-3	60.413657	30.297273	47
3-4	60.413244	30.297167	11
4-5	60.41315	30.297117	59
5-6	60.413599	30.296575	121
6-7	60.413745	30.2944	91
7-8	60.413595	30.292785	69
8-9	60.413047	30.292214	141
9-10	60.412448	30.294459	66
10-11	60.412165	30.295509	11
11-12	60.412079	30.295449	113
12-13	60.412789	30.296903	22
13-14	60.4126	30.296956	18
14-15	60.412556	30.29727	25
15-16	60.412581	30.29771	15
16-17	60.412646	30.297936	60
17-18	60.412146	30.297542	42
18-19	60.411785	30.297383	23
19-20	60.411592	30.297513	10
20-21	60.411588	30.297687	40
21-22	60.411818	30.298235	26
22-23	60.411765	30.298682	188
23-24	60.410086	30.298624	54
24-25	60.410287	30.297749	28
25-26	60.41046	30.297402	70
26-27	60.411041	30.296931	10
27-28	60.411099	30.296805	26
28-29	60.411052	30.296355	52
29-30	60.410717	30.295717	20
30-31	60.41062	30.295426	24
31-32	60.410576	30.295018	23
32-33	60.410586	30.294612	34
33-34	60.410683	30.294041	18
34-35	60.410629	30.293747	29
35-36	60.410377	30.293703	70
36-37	60.409787	30.2941	22
37-38	60.409605	30.293964	50

38-39	60.409394	30.293165	19
39-40	60.409233	30.2931	84
40-41	60.409933	30.292555	96
41-42	60.409125	30.291992	72
42-43	60.408905	30.293215	20
43-44	60.40873	30.293243	83
44-45	60.408114	30.292409	17
45-46	60.407971	30.292346	61
46-47	60.408251	30.291415	31
47-48	60.408485	30.291138	45
48-49	60.408881	30.29112	111
49-50	60.409834	30.290557	41
50-51	60.410195	30.290633	28
51-52	60.410387	30.290942	32
52-53	60.410577	30.291373	28
53-54	60.410752	30.291725	28
54-55	60.410977	30.291944	59
55-56	60.411496	30.292068	83
56-57	60.412224	30.291825	19
57-58	60.412378	30.29193	21
58-59	60.412562	30.291873	42
59-60	60.412883	30.291498	31
60-61	60.413101	30.291173	28
61-62	60.413245	30.290774	44
62-63	60.413365	30.290013	36
63-64	60.413683	30.289913	29
64-65	60.413931	30.290026	28
65-66	60.413833	30.290476	85
66-67	60.413167	30.291205	75
67-68	60.413675	30.292087	110
68-1	60.414388	30.29345	238

Исполнитель работ по проведению лесопатологического обследования:

Фамилия, имя и отчество (при наличии) Арефьев Денис Борисович Подпись 

Дата составления документа 27.10.2023г.