

УТВЕРЖДАЮ:

Заместитель председателя комитета по природным

ресурсам Ленинградской области

должность

О.И.Батищев

фамилия, имя и отчество (при наличии)

« 03 »

ноября

2023 г.

Акт  
лесопатологического обследования № 408.1

лесных насаждений Всеволожского (лесничество)  
Ленинградской области (субъект Российской Федерации)

Способ лесопатологического обследования: 1. Визуальный

☐

2. Инструментальный

☒

Место проведения

Участковое лесничество	Урочище (дача)	Квартал	Выдел	Площадь выдела, га	Лесопато- логический выдел	Площадь лесопатологического выдела, га
Лемболовское	-	78	5	18,0	5.2	0,4

Лесопатологическое обследование проведено на общей площади 0,4 га.

Кадастровый номер участка: \_\_\_\_\_

(для участков, предоставленных в постоянное (бессрочное) пользование, аренду)

Документ о праве пользования: \_\_\_\_\_

(тип документа о праве пользования, дата, номер, вид разрешенного использования лесов)

(раздел включается в акт, в случае проведения лесопатологического обследования инструментальным способом)

Наличие ограничений или особенностей участка, влияющих на назначение СОМ:

2.2. Фактическая таксационная характеристика лесного насаждения соответствует (не соответствует) таксационному описанию (нужное подчеркнуть). Причины несоответствия: давность лесоустройства


Средневзвешенная категория состояния – 3,94.

Вид вредителя	Порода	Встречаемость заселённых деревьев, % от запаса породы	Встречаемость отработанных деревьев, % от запаса породы	Степень заселения лесного насаждения (слабая, средняя, сильная)
1	2	3	4	5
Короед-типограф	Е	8,8	52,1	-
Короед-типограф	Е	10,0	43,6	-

[illegible]

#### 2.4.3. Поражено болезнями:

Болезнь / возбудитель	Порода	Встречаемость, % от запаса насаждения	Степень поражения лесного насаждения (слабая, средняя, сильная)
1	2	3	4
-	-	-	-

2.5. Выборке подлежит 65,6 % деревьев (указывается общий % запаса деревьев, подлежащий рубке, от общего запаса насаждения),

в том числе:

без признаков ослабления – \_\_\_ % (причина назначения \_\_\_\_\_);

ослабленных – \_\_\_ % (причины назначения \_\_\_\_\_);

сильно ослабленных – \_\_\_ % (причины назначения \_\_\_\_\_);

усыхающих – 8,2 % (причины назначения: согласно п. 42 Приказа Минприроды России от 09.11.2020г. № 912 допускается назначение в санитарную рубку деревьев хвойных пород 4-й категории состояния);

свежего сухостоя – \_\_\_ %;

свежего ветровала – \_\_\_ %;

свежего бурелома – \_\_\_ %;

старого сухостоя – 45,6 %;

старого ветровала – 4,2 %;

старого бурелома – 7,6 %.

2.6. Полнота лесного насаждения после уборки деревьев, подлежащих рубке, составит 0,2.

Критическая полнота для данной категории лесных насаждений и преобладающей породы составляет 0,3.

#### ЗАКЛЮЧЕНИЕ к инструментальному обследованию участка.

С целью предотвращения негативных процессов, снижения ущерба от их воздействия, назначено: Санитарная рубка сплошная.

Участковое лесничество	Урочище (дача)	Квартал	Выдел	Площадь выдела, га	Лесопатологический выдел	Площадь лесопатологического выдела, га	Вид мероприятия	Площадь, мероприятия, га	Порода	Доля выбираемой древесины по запасу, %	Рекомендуемый срок проведения мероприятия
1	2	3	4	5	6	7	8	9	10	11	12
Лемболовское	-	78	5	18,0	5.2	0,4	СРС	0,4	Е	55,9	2023 г.-2025 г.
									Е	9,7	

Ведомость временной пробной площади и абрис лесного участка прилагаются (приложение 2 и 3 к Акту).

**РЕКОМЕНДАЦИИ** по проведению мероприятий, не относящихся к мероприятиям по предупреждению распространения вредных организмов.

*Создание лесных культур.*

*Вывоз древесины одновременно с заготовкой. Очистка места рубки от порубочных остатков проводится одновременно с заготовкой древесины. Очистка мест рубок осуществляется укладкой порубочных остатков в кучи, вывозом из леса и с последующим сжиганием в пожаробезопасный период.*

Дата проведения ЛПО 21.10.2023 г.

Дата составления документа 27.10.2023г.

Исполнитель работ по проведению лесопатологического обследования:

Фамилия, имя и отчество (при наличии) Арефьев Денис Борисович

Организация: ООО «Эколес»

Должность: инженер – лесопатолог

Подпись \_\_\_\_\_

Телефон: 8(937) 154 04 51

**Ведомость участков леса с выявленными несоответствиями таксационным описаниям**

Субъект Российской Федерации Ленинградская область Лесничество Всеволожское

Участковое лесничество Лемболовское Урочище (лесная дача) \_\_\_\_\_


Год проведения лесоустройства	Номер квартала	Номер выдела	Площадь выдела, га	Целевое назначение лесов	Категория защитных лесов	ОЗУ	Источник данных	Номер лесопатологического выдела	Площадь лесопатологического выдела, га	Таксационная характеристика									Заложено пробных площадей	
										состав	порода	возраст, лет	средняя высота, м	средний диаметр, см	тип леса	полнота	бонитет	запас, куб. м/га	количество, шт.	общая площадь, га
1	2	3	4	5	6	7	8	9	10	11	12	13	14	15	16	17	18	19	20	21
1998	78	5	18,0	Защитные	Ценные леса: запретные полосы лесов, расположенные вдоль водных объектов	-	ТО	х	х	7Е2Е1С+Б	Е Е С Б	90 50 90 80	24 16 24	28 18 28	КС В2	0,7	2	290		
							Ф	5.2	0,4	7Е2Е1С	Е Е С	115 75 115	25 17 25	30 20 30	КС В2	0,7	2	305	-	0,4

Условные обозначения: ТО – таксационные описания, Ф – фактическая характеристика лесного насаждения.

Исполнитель работ по проведению лесопатологического обследования:

Фамилия, имя и отчество (при наличии): Арефьев Денис Борисович

Подпись \_\_\_\_\_



**Результаты проведения лесопатологических обследования лесных насаждений за октябрь 2023 г.**

Субъект Российской Федерации Ленинградская область Лесничество Всеволожское

Участковое лесничество Лемболовское Урочище (лесная дача) \_\_\_\_\_

Номер квартала	Номер выдела	Площадь выдела, га	Целевое назначение лесов	Категория защитных лесов	ОЗУ	Номер лесопатологического выдела	Площадь лесопатологического выдела, га	Таксационная характеристика лесного насаждения									Число деревьев на временной пробной площади, шт.	Распределение деревьев по категориям состояния, % от запаса												Причина ослабления, повреждения	Подлежит рубке, % от запаса	Назначенные мероприятия													
1	2	3	4	5	6	7	8	состав	порода	возраст	средняя высота, м	средний диаметр, см	тип леса	полнота	бонитет	запас, куб. м/га		без признаков ослабления		ослабленные		сильно ослабленные		усыхающие		свежий сухой	свежий ветровал	свежий бурелом	старый сухой			старый ветровал	старый бурелом	33	34	вид	площадь, га								
19	20	21	22	23	24	25	26											Н	Р	Н	Р	Н	Р	Н	Р													27	28	29	30	31	32		
78	5	18,0	Защитные	Ценные леса, запретные полосы лесов, расположенные вдоль водных объектов	.	5.2	0,4	7Е2Е1С	Е	115	25	30	КС В2	0,7	2	305	114			7,1		15,5			8,8				52,1	5,9	10,6	343 - повреждение (заселено или отработано) короедом-типографом; 821 – воздействия сильных ветров прошлых лет, повлекшие наклон более 10°, изгиб или вывал деревьев; 822 - воздействия шквалистых и ураганных ветров прошлых лет, повлекшие слом стволов деревьев.	55,9	СРС	0,4										
ИТОГО																	194	9,7		10,0		14,7			8,2				45,6	4,2	7,6		65,6												

Условные обозначения: Н – деревья не подлежат рубке; Р – деревья подлежат рубке.

Исполнитель работ по проведению лесопатологического обследования:

Фамилия, имя и отчество (при наличии): Арефьев Денис Борисович

Дата составления документа 27.10.2023г.

Подпись \_\_\_\_\_

### ВРЕМЕННАЯ ПРОБНАЯ ПЛОЩАДЬ № 1

1.1. Субъект Российской Федерации Ленинградская область Лесничество Всеволожское  
Участковое лесничество Лемболовское Урочище (дача) \_\_\_\_\_  
Квартал 78 Выдел 5 Площадь выдела 18,0 га.  
Лесопатологический выдел 5.2 Площадь лесопатологического выдела 0,4 га.

1.2. Метод перече́та:  
сплошной, ленты пере́чета, круговые площадки постоянного радиуса, реласкопические площадки  
(нужное подчеркнуть).  
Количество лент / площадок \_ шт. Размеры площадок (длина х ширина / радиус) \_ м.  
Размер временной пробной площади: 0,4 га.

1.3. Фактическая таксационная характеристика насаждения:  
Состав 7Е2Е1С возраст 115 лет; тип леса КС полнота 0,7 бонитет 2 запас на га 305 кубм  
возобновление 10Е 20 лет, высота 3.0 м, 0.5 тыс.шт/га.

1.4. Номер очага вредных организмов \_\_\_\_\_  
Тип очага вредных организмов: эпизодический, хронический (нужное подчеркнуть).  
Фаза развития очага вредных организмов: начальная, нарастания численности, собственно  
вспышка, кризис (нужное подчеркнуть).

1.5. Причины повреждения и ослабления насаждения и время:  
343 - повреждение (заселено или отработано) короедом-типографом; 821 – воздействия сильных  
ветров прошлых лет, повлекшие наклон более 10°, изгиб или вывал деревьев; 822 - воздействия  
шквалистых и ураганных ветров прошлых лет, повлекшие слом стволов деревьев.  
Состояние насаждения: усыхающее лесное насаждение с нарушенной устойчивостью.  
Средневзвешенная категория состояния насаждения: 3,94.

1.6. Назначенные мероприятия:  
Санитарная рубка сплошная.

Исполнитель работ по проведению лесопатологического обследования:

Фамилия, имя и отчество (при наличии) Арефьев Денис Борисович

Подпись \_\_\_\_\_

Дата составления документа 27.10.2023г.

# ВЕДОМОСТЬ ПЕРЕЧЕТА ДЕРЕВЬЕВ

(для сплошного, ленточного и перечета на круговых площадках постоянного радиуса)

Порода: Е

средневзвешенная категория состояния 4,39

Ступени толщины, см	Количество деревьев по категориям состояния, шт.																Всего	
	1		2		3		4		5		5(а,б,в)			5(г,д,е)			шт./куб.м	в т.ч. подлежит рубке, %
	Н	З	Н	З	Н	З	Н	З	Н	З	Н	З	О	Н	З	О		
1	2	3	4	5	6	7	8	9	10	11	12	13	14	15	16	17	18	19
8																		
12																1	1/ 0,81	0,9
16					1									1		3	5/ 4,62	3,5
20			1		2			1						2		5	11/ 12,24	7
24			2		5			3						5		16	31/ 22,68	21,1
28			3		6			4						7		20	40/ 33,97	27,1
32			2		3			2						3		10	20/ 21,2	13,2
36					1									1		3	5/ 6,85	3,5
40																1	1/ 1,74	0,9
44																		
48																		
Итого, шт.			8		18			10						19		59	114	77,2
Итого, куб.м			5,9		12,9			7,3						13,7		43,4	83,2	77,4
Итого, % от запаса по породе			7,1		15,5			8,8						16,5		52,1	100	77,4

Причины назначения в рубку деревьев категорий состояния:

1. \_\_\_\_\_
2. \_\_\_\_\_
3. \_\_\_\_\_
4. Согласно п. 42 Приказа Минприроды России от 09.11.2020г. № 912 допускается  
назначение в санитарную рубку деревьев хвойных пород 4-й категории состояния



Порода: Есредневзвешенная категория состояния 3,7

Ступени толщины, см	Количество деревьев по категориям состояния, шт.																Всего	
	1		2		3		4		5		5(а,б,в)			5(г,д,е)			шт./куб.м	в т.ч. подлежит рубке, %
	Н	З	Н	З	Н	З	Н	З	Н	З	Н	З	О	Н	З	О		
1	2	3	4	5	6	7	8	9	10	11	12	13	14	15	16	17	18	19
8			1		1											1	3/0	1,6
12			2		1			1								3	7/0	6,3
16			4		3			2								8	17/0	15,6
20			6		4			3								10	23/0	20,1
24			3		2			1								5	11/0	9,4
28			1		1											1	3/0	1,6
32																		
36																		
40																		
44																		
48																		
Итого, шт.			17		12			7								28	64	54,7
Итого, куб.м			5,6		4,1			2,1								9,1	20,9	53,6
Итого, % от запаса по породе			26,8		19,6			10								43,6	100	53,6

Причины назначения в рубку деревьев категорий состояния:

1. \_\_\_\_\_
2. \_\_\_\_\_
3. \_\_\_\_\_

4. Согласно п. 42 Приказа Минприроды России от 09.11.2020г. № 912 допускается  
назначение в санитарную рубку деревьев хвойных пород 4-й категории состояния

Порода: Ссредневзвешенная категория состояния 1,0

Ступени толщины, см	Количество деревьев по категориям состояния, шт.																Всего	
	1		2		3		4		5		5(а,б,в)			5(г,д,е)			шт./куб.м	в т.ч. подлежит рубке, %
	Н	З	Н	З	Н	З	Н	З	Н	З	Н	З	О	Н	З	О		
1	2	3	4	5	6	7	8	9	10	11	12	13	14	15	16	17	18	19
8																		
12																		
16	1																1/ 0,21	
20	1																1/ 0,35	
24	4																4/ 2,08	
28	6																6/ 4,38	
32	3																3/ 2,94	
36	1																1/ 1,26	
40																		
44																		
48																		
Итого, шт.	16																16	
Итого, куб.м	11,2																11,2	
Итого, % от запаса по породе	100																100	

Причины назначения в рубку деревьев категорий состояния:

1. \_\_\_\_\_
2. \_\_\_\_\_
3. \_\_\_\_\_
4. \_\_\_\_\_

По насаждению: 7Е2Е1С

средневзвешенная категория состояния 3,94

Ступени толщины, см	Количество деревьев по категориям состояния, шт.																Всего	
	1		2		3		4		5		5(а,б,в)			5(г,д,е)			шт./куб.м	в т.ч. подлежит рубке, %
	Н	З	Н	З	Н	З	Н	З	Н	З	Н	З	О	Н	З	О		
1	2	3	4	5	6	7	8	9	10	11	12	13	14	15	16	17	18	19
8			1		1											1	3/ 0,1	0,5
12			2		1			1								4	8/ 0,81	2,6
16	1		4		4			2						1		11	23/ 4,83	7,2
20	1		7		6			4						2		15	35/ 12,59	10,8
24	4		5		7			4						5		21	46/ 24,76	15,5
28	6		4		7			4						7		21	49/ 38,35	16,5
32	3		2		3			2						3		10	23/ 24,14	7,7
36	1				1									1		3	6/ 8,11	2,1
40																1	1/ 1,74	0,5
44																		
48																		
Итого, шт.	16		25		30			17						19		87	194	63,4
Итого, куб.м	11,2		11,5		17,0			9,4						13,7		52,5	115,3	65,6
Итого, % от запаса по породе	9,7		10		14,7			8,2						11,8		45,6	100	65,6

Условные обозначения: Н-не заселено (не поражено, не повреждено), З-заселено стволовыми вредителями (поражено болезнями, повреждено огнем), О-отработано вредителями.

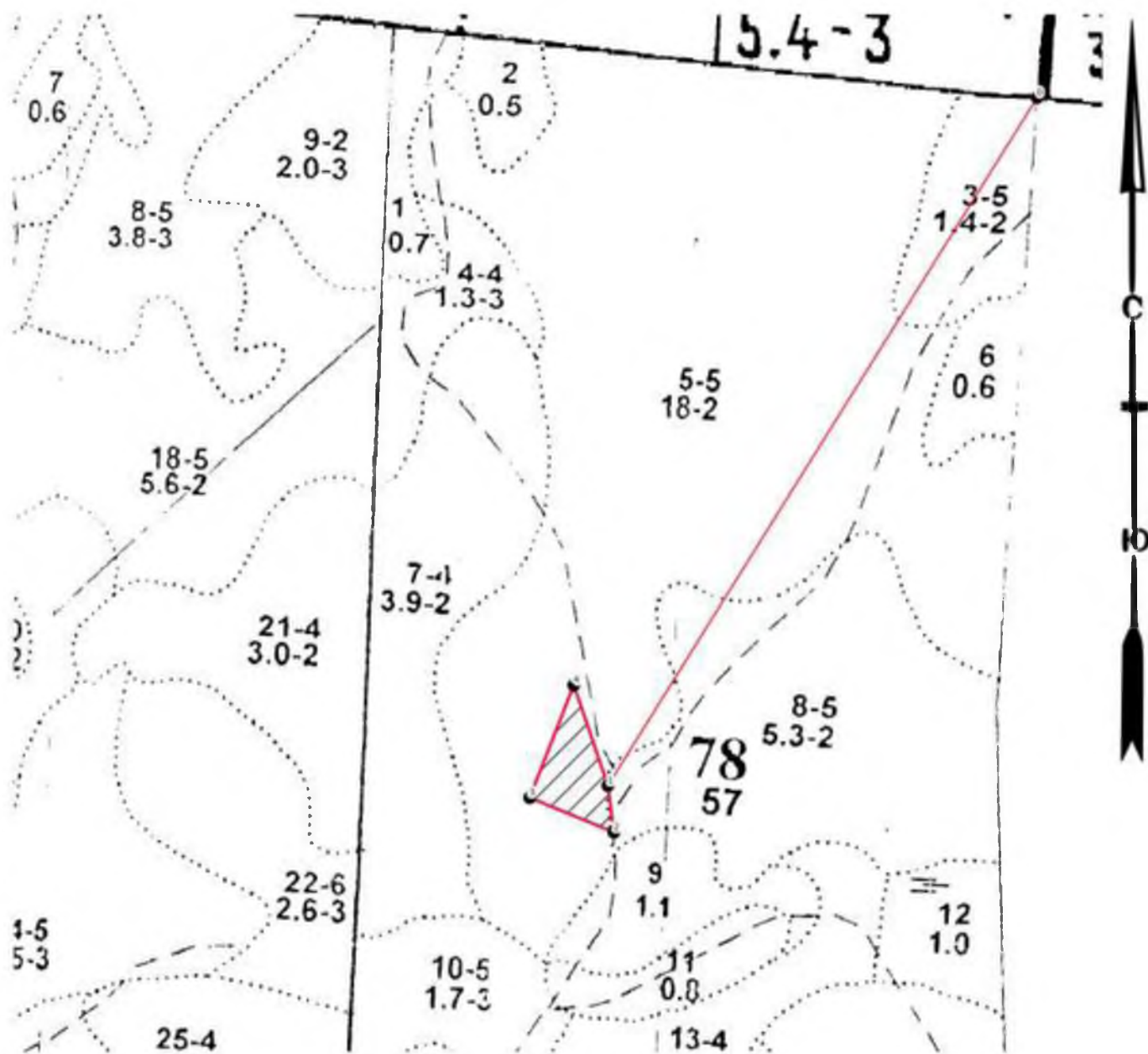
**Абрис участка леса**

Субъект РФ Ленинградская область Лесничество Всеголовжское

Участковое лесничество Лемболовское

Кв. 78, выд. 5, лп. выд. 5.2, площадь лп. выд. 0,4 га

Масштаб 1: 5 000



**Условные обозначения**

- Поворотные точки
- промеры
- круговые площадки
- ▨ - Санитарная рубка сплошная


[illegible]

**Пространственное размещение лесопатологических выделов**

(включается в Акт при выделении лесопатологических выделов, для указания пространственного расположения поврежденных и погибших насаждений)

Номера точек	Координаты		Длина, м
0-1	60.414213	30.298825	639
1-2	60.409233	30.2931	38
2-3	60.408905	30.293215	72
3-4	60.409125	30.291992	96
4-1	60.409933	30.292555	84

Исполнитель работ по проведению лесопатологического обследования:

Фамилия, имя и отчество (при наличии) Арефьев Денис Борисович Подпись 

Дата составления документа 27.10.2023г.

**Фото-отчет о выполнении работ по проведении лесопатологического обследования**

Субъект РФ Ленинградская область Лесничество Всеволожское

Участковое лесничество Лемболовское

Кв. 78, выд. 5, лп. выд. 5.2, площадь лп. выд. 0,4 га



Исполнитель работ по проведению лесопатологического обследования:

Фамилия, имя и отчество (при наличии) Арефьев Денис Борисович

Подпись

Дата составления документа 27.10.2023г.