

УТВЕРЖДАЮ:  
Заместитель председателя комитета по природным  
ресурсам Ленинградской области  
должность  
О.И.Батищев  
фамилия, имя и отчество (при наличии)  
« 03 » ноября 2023 г.

Акт  
лесопатологического обследования № 328

лесных насаждений Северо-Западного (лесничество)  
Ленинградской области (субъект Российской Федерации)

Способ лесопатологического обследования: 1. Визуальный ☐  
2. Инструментальный ☒

Место проведения

Участковое лесничество	Урочище (дача)	Квартал	Выдел	Площадь выдела, га	Лесопато- логический выдел	Площадь лесопатологического выдела, га
Каменногорское	-	75	12	4,5	-	-

Лесопатологическое обследование проведено на общей площади 4,5 га.

Кадастровый номер участка: \_\_\_\_\_  
(для участков, предоставленных в постоянное (бессрочное) пользование, аренду)

Документ о праве пользования: \_\_\_\_\_  
\_\_\_\_\_  
(тип документа о праве пользования, дата, номер, вид разрешенного использования лесов)

(раздел включается в акт, в случае проведения лесопатологического обследования инструментальным способом)

ОЗУ: Участки лесов вокруг сельских населенных пунктов и садовых товариществ

2.2. Фактическая таксационная характеристика лесного насаждения соответствует (не соответствует) таксационному описанию (нужное подчеркнуть). Причины несоответствия:


Средневзвешенная категория состояния – 2,51.

Вид вредителя	Порода	Встречаемость заселённых деревьев, % от запаса породы	Встречаемость отработанных деревьев, % от запаса породы	Степень заселения лесного насаждения (слабая, средняя, сильная)
1	2	3	4	5

[illegible]

#### 2.4.3. Поражено болезнями:

Болезнь / возбудитель	Порода	Встречаемость, % от запаса насаждения	Степень поражения лесного насаждения (слабая, средняя, сильная)
1	2	3	4
Рак смоляной	С	13,0	слабая
Трутовик настоящий	Б	2,4	-

2.5. Выборке подлежит 25,8 % деревьев (указывается общий % запаса деревьев, подлежащий рубке, от общего запаса насаждения),

в том числе:

без признаков ослабления – \_\_ % (причина назначения \_\_\_\_\_);

ослабленных – \_\_ % (причины назначения \_\_\_\_\_);

сильно ослабленных – \_\_ % (причины назначения \_\_\_\_\_);

усыхающих – \_\_ % (причины назначения \_\_\_\_\_);

свежего сухостоя – \_\_ %;

свежего ветровала – \_\_ %;

свежего бурелома – \_\_ %;

старого сухостоя – 15,4 %;

старого ветровала – 4,4 %;

старого бурелома – 6,0 %.

2.6. Полнота лесного насаждения после уборки деревьев, подлежащих рубке, составит 0,3.

Критическая полнота для данной категории лесных насаждений и преобладающей породы составляет не лимитируется.

#### **ЗАКЛЮЧЕНИЕ к инструментальному обследованию участка.**

С целью предотвращения негативных процессов, снижения ущерба от их воздействия, назначено: Санитарная рубка выборочная.

Участковое лесничество	Урочище (дача)	Квартал	Выдел	Площадь выдела, га	Лесопатологический выдел	Площадь лесопатологического выдела, га	Вид мероприятия	Площадь, га	Порода	Доля выбираемой древесины по запасу, %	Рекомендуемый срок проведения мероприятия
1	2	3	4	5	6	7	8	9	10	11	12
Каменногорское	-	75	12	4,5	-	-	СРВ	4,5	С	21,5	2023 г.-2025 г.
									Б	4,3	

Ведомость временной пробной площади и абрис лесного участка прилагаются (приложение 2 и 3 к Акту).

**РЕКОМЕНДАЦИИ** по проведению мероприятий, не относящихся к мероприятиям по предупреждению распространения вредных организмов.

*Вывоз древесины одновременно с заготовкой. Очистка места рубки от порубочных остатков проводится одновременно с заготовкой древесины. Очистка мест рубок осуществляется укладкой порубочных остатков в кучи, вывозом из леса и с последующим сжиганием в пожаробезопасный период.*

Дата проведения ЛПО 23.09.2023 г.

Дата составления документа 22.10.2023г.

Исполнитель работ по проведению лесопатологического обследования:

Фамилия, имя и отчество (при наличии) Арефьев Денис Борисович

Организация: ООО «Эколес»

Должность: инженер – лесопатолог

Подпись \_\_\_\_\_

Телефон: 8(937) 154 04 51

**Ведомость участков леса с выявленными несоответствиями таксационным описаниям**

Субъект Российской Федерации Ленинградская область Лесничество Северо-Западное  
Участковое лесничество Каменногорское Урочище (лесная дача)

Год проведения лесоустройства	Номер квартала	Номер выдела	Площадь выдела, га	Целевое назначение лесов	Категория защитных лесов	ОЗУ	Источник данных	Номер лесопатологического выдела	Площадь лесопатологического выдела, га	Таксационная характеристика									Заложено пробных площадей	
										состав	порода	возраст, лет	средняя высота, м	средний диаметр, см	тип леса	полнота	бонитет	запас, куб. м/га	количество, шт.	общая площадь, га
1	2	3	4	5	6	7	8	9	10	11	12	13	14	15	16	17	18	19	20	21
							ТО	х	х											
							Ф	-	-											

Условные обозначения: ТО – таксационные описания, Ф – фактическая характеристика лесного насаждения.

Исполнитель работ по проведению лесопатологического обследования:

Фамилия, имя и отчество (при наличии): Арефьев Денис Борисович

Подпись \_\_\_\_\_

**Результаты проведения лесопатологических обследования лесных насаждений за сентябрь 2023 г.**

Субъект Российской Федерации Ленинградская область Лесничество Северо-Западное  
Участковое лесничество Каменногорское Урочище (лесная дача)

Номер квартала	Номер выдела	Площадь выдела, га	Целевое назначение лесов	Категория защитных лесов	ОЗУ	Номер лесопатологического выдела	Площадь лесопатологического выдела, га	Таксационная характеристика лесного насаждения									Число деревьев на временной пробной площади, шт.	Распределение деревьев по категориям состояния, % от запаса																Причина ослабления, повреждения	Подлежит рубке, % от запаса	Назначенные мероприятия			
1	2	3	4	5	6	7	8	9	10	11	12	13	14	15	16	17		18	без признаков ослабления		ослабленные		сильно ослабленные		усыхающие		свежий сухостой	свежий ветровал	свежий бурелом	старый сухостой	старый ветровал	старый бурелом	33			34	вид	площадь, га	
																			Н	Р	Н	Р	Н	Р	Н	Р									27				28
75	12	4,5	Защитные	Леса, выполняющие функции защиты природных и иных объектов: леса, расположенные в защитных полосах лесов	Участки лесов вокруг сельских населенных пунктов и садовых товариществ	-	-	8С2Б		С	120	21	24	ВР А2	0,4	4	136	72	38,2		20,3		15,7							15,7	4,3	5,8	355 - трутовик настоящий; 371 - рак смоляной; 821 - воздействия сильных ветров прошлых лет, повлекшие наклон более 10°, изгиб или вывал деревьев; 822 - воздействия шквалистых и ураганных ветров прошлых лет, повлекшие слом стволов деревьев	21,5	СРВ	4,5			
						Б	90		18	18	24	46,3						27,5														14,4		4,6			7,2	4,3	
ИТОГО																		96	39,7		21,5		13,0										15,4	4,4	6,0		25,8		

Условные обозначения: Н – деревья не подлежат рубке; Р – деревья подлежат рубке.

Исполнитель работ по проведению лесопатологического обследования:

Фамилия, имя и отчество (при наличии): Арефьев Денис Борисович

Дата составления документа 22.10.2023г.

Подпись \_\_\_\_\_

### ВРЕМЕННАЯ ПРОБНАЯ ПЛОЩАДЬ № 1

1.1. Субъект Российской Федерации Ленинградская область Лесничество Северо-Западное  
Участковое лесничество Каменногорское Урочище (дача)  
Квартал 75 Выдел 12 Площадь выдела 4,5 га.  
Лесопатологический выдел \_\_\_\_\_ Площадь лесопатологического выдела \_\_ га.

1.2. Метод перече́та:  
сплошной, ленты пере́чета, круговые площадки постоянного радиуса, реласкопические площадки  
(нужное подчеркнуть).  
Количество лент / площадок 5 шт. Размеры площадок (длина x ширина / радиус) 13,8 м.  
Размер временной пробной площади: 0,3 га.

1.3. Фактическая таксационная характеристика насаждения:  
Состав 8С2Б возраст 120 лет; тип леса ВР полнота 0,4 бонитет 4 запас на га 136 кубм возобновление  
отсутствует.

1.4. Номер очага вредных организмов \_\_\_\_\_  
Тип очага вредных организмов: эпизодический, хронический (нужное подчеркнуть).  
Фаза развития очага вредных организмов: начальная, нарастания численности, собственно  
вспышка, кризис (нужное подчеркнуть).

1.5. Причины повреждения и ослабления насаждения и время:  
355 - трутовик настоящий; 371 - рак смоляной; 821 - воздействия сильных ветров прошлых лет,  
повлекшие наклон более 10°, изгиб или вывал деревьев; 822 - воздействия шквалистых и ураганных  
ветров прошлых лет, повлекшие слом стволов деревьев.  
Состояние насаждения: сильно ослабленное лесное насаждение с нарушенной устойчивостью.  
Средневзвешенная категория состояния насаждения: 2,51.

1.6. Назначенные мероприятия:  
Санитарная рубка выборочная.

Исполнитель работ по проведению лесопатологического обследования:

Фамилия, имя и отчество (при наличии) Арефьев Денис Борисович

Подпись \_\_\_\_\_

Дата составления документа 22.10.2023г.

# ВЕДОМОСТЬ ПЕРЕЧЕТА ДЕРЕВЬЕВ

(для сплошного, ленточного и перечета на круговых площадках постоянного радиуса)

Порода: С

средневзвешенная категория состояния 2,55

Ступени толщины, см	Количество деревьев по категориям состояния, шт.																Всего	
	1		2		3		4		5		5(а,б,в)			5(г,д,е)			шт./куб.м	в т.ч. подлежит рубке, %
	Н	З	Н	З	Н	З	Н	З	Н	З	Н	З	О	Н	З	О		
1	2	3	4	5	6	7	8	9	10	11	12	13	14	15	16	17	18	19
8																		
12	1		1														2/ 0,20	
16	2		1		1										1		5/ 0,95	1,4
20	8		4		3									2	3		20/ 6,40	6,9
24	10		5		4									3	4		26/ 12,48	9,8
28	5		3		2									2	2		14/ 9,52	5,6
32	2		1		1										1		5/ 4,50	1,4
36																		
40																		
44																		
48																		
52																		
56																		
Итого, шт.	28		15		11									7	11		72	25,1
Итого, куб.м	13,04		6,91		5,33									3,44	5,33		34,05	25,8
Итого, % от запаса по породе	38,2		20,3		15,7									10,1	15,7		100	25,8

Причины назначения в рубку деревьев категорий состояния:

1. \_\_\_\_\_
2. \_\_\_\_\_
3. \_\_\_\_\_
4. \_\_\_\_\_



Порода: Б

средневзвешенная категория состояния 2,32

Ступени толщины, см	Количество деревьев по категориям состояния, шт.																Всего	
	1		2		3		4		5		5(а,б,в)			5(г,д,е)			шт./куб.м	в т.ч. подлежит рубке, %
	Н	З	Н	З	Н	З	Н	З	Н	З	Н	З	О	Н	З	О		
1	2	3	4	5	6	7	8	9	10	11	12	13	14	15	16	17	18	19
8																		
12	1		1														2/ 0,18	
16	3		2											1	1		7/ 1,26	8,3
20	5		3											2	1		11/ 3,41	12,5
24	2		1												1		4/ 1,96	4,2
28																		
32																		
36																		
40																		
44																		
48																		
52																		
56																		
Итого, шт.	11		7											3	3		24	25,0
Итого, куб.м	3,16		1,87											0,80	0,98		6,81	26,2
Итого, % от запаса по породе	46,3		27,5											11,8	14,4		100	26,2

Причины назначения в рубку деревьев категорий состояния:

1. \_\_\_\_\_
2. \_\_\_\_\_
3. \_\_\_\_\_
4. \_\_\_\_\_

По насаждению: 8С2Б

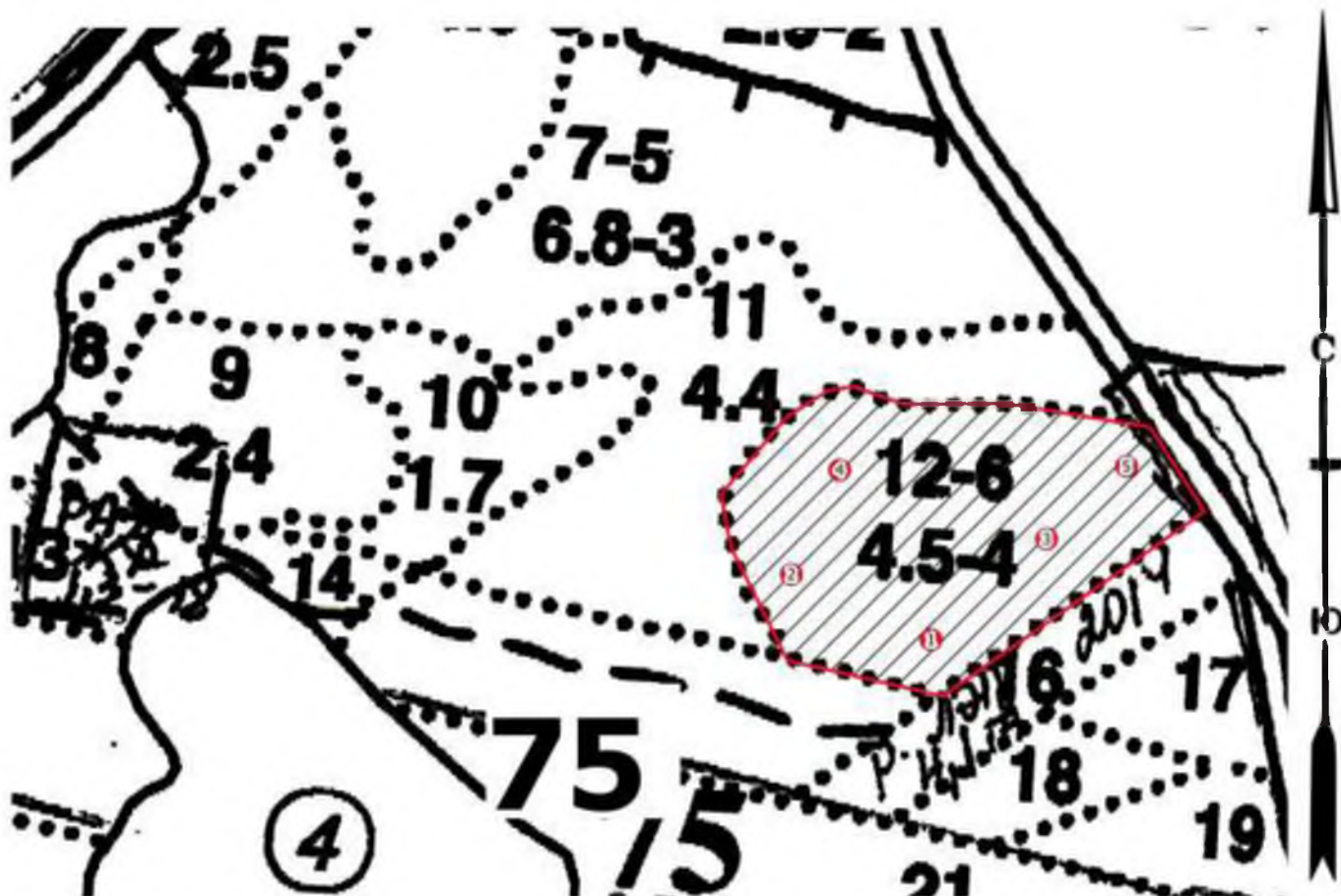
средневзвешенная категория состояния 2,52

Ступени толщины, см	Количество деревьев по категориям состояния, шт.																Всего	
	1		2		3		4		5		5(а,б,в)			5(г,д,е)			шт./куб.м	в т.ч. подлежит рубке, %
	Н	З	Н	З	Н	З	Н	З	Н	З	Н	З	О	Н	З	О		
1	2	3	4	5	6	7	8	9	10	11	12	13	14	15	16	17	18	19
8																		
12	2		2														4/ 0,38	
16	5		3		1									1	2		12/ 2,21	3,1
20	13		7		3									4	4		31/ 9,81	8,5
24	12		6		4									3	5		30/ 14,44	8,3
28	5		3		2									2	2		14/ 9,52	4,2
32	2		1		1										1		5/ 4,50	1,0
36																		
40																		
44																		
48																		
52																		
56																		
Итого, шт.	39		22		11									10	14		96	25,1
Итого, куб.м	16,20		8,78		5,33									4,24	6,31		40,86	25,8
Итого, % от запаса по породе	39,7		21,5		13,0									10,4	15,4		100	25,8

Условные обозначения: Н-не заселено (не поражено, не повреждено), З-заселено стволовыми вредителями (поражено болезнями, повреждено огнем), О-отработано вредителями.

**Абрис участка леса**  
Субъект РФ Ленинградская область Лесничество Северо-Западное  
Участковое лесничество Каменногорское  
Кв. 75, выд. 12, площадь 4,5 га

Масштаб 1: 5 000



**Условные обозначения**

- Поворотные точки — промеры  
● круговые площадки  - Санитарная рубка выборочная

№ квартала	№ выдела	№ лесопатологического выдела	Размеры ленты (круговой площадки) перече́та					Координаты начала, конца и поворотных точек лент перече́та/центров круговых площадок перече́та	
			№ ленты (площадки)	длина, м	ширина, м	радиус, м	площадь, га		
75	12		1			13,8	0,06	60.947982	29.251670
			2			13,8	0,06	60.948325	29.249897
			3			13,8	0,06	60.948626	29.253027
			4			13,8	0,06	60.948969	29.250422
			5			13,8	0,06	60.949091	29.253966


### Пространственное размещение лесопатологических выделов

(включается в Акт при выделении лесопатологических выделов, для указания пространственного расположения поврежденных и погибших насаждений)

Номера точек	Координаты		Длина, м

Исполнитель работ по проведению лесопатологического обследования:

Фамилия, имя и отчество (при наличии) Арефьев Денис Борисович

Подпись 

Дата составления документа 22.10.2023г.

**Фото-отчет о выполнении работ по проведении лесопатологического обследования**

Субъект РФ Ленинградская область Лесничество Северо-Западное


Участковое лесничество Каменногорское

Кв. 75, выд. 12, площадь 4,5 га



Исполнитель работ по проведению лесопатологического обследования:

Фамилия, имя и отчество (при наличии) Арефьев Денис Борисович

Подпись 

Дата составления документа 22.10.2023г.