

УТВЕРЖДАЮ:

Заместитель председателя комитета по природным

ресурсам Ленинградской области

должность

О.И.Батищев

фамилия, имя и отчество (при наличии)

« 03 » ноября 2023 г.

Акт  
лесопатологического обследования № 403

лесных насаждений Всеволожского (лесничество)  
Ленинградской области (субъект Российской Федерации)

Способ лесопатологического обследования: 1. Визуальный

☐

2. Инструментальный

☒

Место проведения

Участковое лесничество	Урочище (дача)	Квартал	Выдел	Площадь выдела, га	Лесопато- логический выдел	Площадь лесопатологического выдела, га
Гарболовское	-	216	31	0,8	31.1	0,2

Лесопатологическое обследование проведено на общей площади 0,2 га.

Кадастровый номер участка: \_\_\_\_\_

(для участков, предоставленных в постоянное (бессрочное) пользование, аренду)

Документ о праве пользования: \_\_\_\_\_

(тип документа о праве пользования, дата, номер, вид разрешенного использования лесов)

(раздел включается в акт, в случае проведения лесопатологического обследования инструментальным способом)

Наличие ограничений или особенностей участка, влияющих на назначение СОМ:

2.2. Фактическая таксационная характеристика лесного насаждения соответствует (не соответствует) таксационному описанию (нужное подчеркнуть). Причины несоответствия: \_\_\_\_\_  
давность лесоустройства


2.4.1. Заселено (отработано) стволовыми вредителями:

Вид вредителя	Порода	Встречаемость заселённых деревьев, % от запаса породы	Встречаемость отработанных деревьев, % от запаса породы	Степень заселения лесного насаждения (слабая, средняя, сильная)
1	2	3	4	5
Короед-типограф	Е	8,2	83,6	-

[illegible]

#### 2.4.3. Поражено болезнями:

Болезнь / возбудитель	Порода	Встречаемость, % от запаса насаждения	Степень поражения лесного насаждения (слабая, средняя, сильная)
1	2	3	4
Рак смоляной	С	3,7	-

2.5. Выборке подлежит 69,6 % деревьев (указывается общий % запаса деревьев, подлежащий рубке, от общего запаса насаждения),

в том числе:

без признаков ослабления – \_\_\_ % (причина назначения \_\_\_\_\_);

ослабленных – \_\_\_ % (причины назначения \_\_\_\_\_);

сильно ослабленных – \_\_\_ % (причины назначения \_\_\_\_\_);

усыхающих – 5,2 % (причины назначения: согласно п. 42 Приказа Минприроды России от 09.11.2020г. № 912 допускается назначение в санитарную рубку деревьев хвойных пород 4-й категории состояния);

свежего сухостоя – \_\_\_ %;

свежего ветровала – \_\_\_ %;

свежего бурелома – \_\_\_ %;

старого сухостоя – 56,2 %;

старого ветровала – \_\_\_ %;

старого бурелома – 8,2 %.

2.6. Полнота лесного насаждения после уборки деревьев, подлежащих рубке, составит 0,2.

Критическая полнота для данной категории лесных насаждений и преобладающей породы составляет 0,3.

#### ЗАКЛЮЧЕНИЕ к инструментальному обследованию участка.

С целью предотвращения негативных процессов, снижения ущерба от их воздействия, назначено: Санитарная рубка сплошная.

Участковое лесничество	Урочище (дача)	Квартал	Выдел	Площадь выдела, га	Лесопатологический выдел	Площадь лесопатологического выдела, га	Вид мероприятия	Площадь, га мероприятия	Порода	Доля выбираемой древесины по запасу, %	Рекомендуемый срок проведения мероприятия
1	2	3	4	5	6	7	8	9	10	11	12
Гарболовское	-	216	31	0,8	31.1	0,2	СРС	0,2	Е	62,8	2023 г.-2025 г.
									С	5,9	
									Б	0,9	

Ведомость временной пробной площади и абрис лесного участка прилагаются (приложение 2 и 3 к Акту).

РЕКОМЕНДАЦИИ по проведению мероприятий, не относящихся к мероприятиям по предупреждению распространения вредных организмов.

*Создание лесных культур.*

*Вывоз древесины одновременно с заготовкой. Очистка места рубки от порубочных остатков проводится одновременно с заготовкой древесины. Очистка мест рубок осуществляется укладкой порубочных остатков в кучи, вывозом из леса и с последующим сжиганием в пожаробезопасный период.*

Дата проведения ЛПО 19.10.2023 г.

Дата составления документа 27.10.2023г.

Исполнитель работ по проведению лесопатологического обследования:

Фамилия, имя и отчество (при наличии) Арефьев Денис Борисович

Организация: ООО «Эколес»

Должность: инженер – лесопатолог

Подпись \_\_\_\_\_

Телефон: 8(937) 154 04 51

**Ведомость участков леса с выявленными несоответствиями таксационным описаниям**

Субъект Российской Федерации Ленинградская область Лесничество Всеголовское

Участковое лесничество Гарболовское Урочище (лесная дача) \_\_\_\_\_

Год проведения лесоустройства	Номер квартала	Номер выдела	Площадь выдела, га	Целевое назначение лесов	Категория защитных лесов	ОЗУ	Источник данных	Номер лесопатологического выдела	Площадь лесопатологического выдела, га	Таксационная характеристика									Заложено пробных площадей	
										состав	порода	возраст, лет	средняя высота, м	средний диаметр, см	тип леса	полнота	бонитет	запас, куб. м/га	количество, шт.	общая площадь, га
1	2	3	4	5	6	7	8	9	10	11	12	13	14	15	16	17	18	19	20	21
1998	216	31	0,8	Защитные	Ценные леса, запретные полосы лесов, расположенные вдоль водных объектов	.	ТО	х	х	6СЗЕ1Б	С Е Б	70 70 65	20 22 19	24 24 18	КС А2	0,8	2	290		
							Ф	31.1	0,2	6ЕЗС1Б	Е С Б	95 95 90	23 21 20	26 26 20	КС А2	0,8	2	295	-	0,2

Условные обозначения: ТО – таксационные описания, Ф – фактическая характеристика лесного насаждения.

Исполнитель работ по проведению лесопатологического обследования:

Фамилия, имя и отчество (при наличии): Арефьев Денис Борисович

Подпись \_\_\_\_\_

**Результаты проведения лесопатологических обследования лесных насаждений за октябрь 2023 г.**

Субъект Российской Федерации Ленинградская область Лесничество Всеволожское

Участковое лесничество Гарболовское Урочище (лесная дача) \_\_\_\_\_

Номер квартала	Номер выдела	Площадь выдела, га	Целевое назначение лесов	Категория защитных лесов	ОЗУ	Номер лесопатологического выдела	Площадь лесопатологического выдела, га	Таксационная характеристика лесного насаждения									Число деревьев на временной пробной площади, шт.	Распределение деревьев по категориям состояния, % от запаса												Причина ослабления, повреждения	Подлежит рубке, % от запаса	Назначенные мероприятия			
								состав	порода	возраст	средняя высота, м	средний диаметр, см	тип леса	полнота	бонитет	запас, куб. м/га		без признаков ослабления		ослабленные		сильно ослабленные		усыхающие		свежий сухой	свежий ветровал	свежий бурелом	старый сухой			старый ветровал	старый бурелом	вид	площадь, га
																		Н	Р	Н	Р	Н	Р	Н	Р										
1	2	3	4	5	6	7	8	9	10	11	12	13	14	15	16	17	18	19	20	21	22	23	24	25	26	27	28	29	30	31	32	33	34	35	36
216	31	0,8	Защитные	Ценные леса, запретные полосы лесов, расположенные вдоль водных объектов	-	31.1	0,2	6ЕЗС1Б	Е	95	23	26	КС А2	0,8	2	295	51								8,2				83,6		8,2	343 - повреждение (заселено или отработано) короедом-типографом; 821 - воздействия сильных ветров прошлых лет, повлекшие наклон более 10°, изгиб или вывал деревьев; 822 - воздействия шквалистых и ураганных ветров прошлых лет, повлекшие слом стволов деревьев.	62,8	СРС	0,2
									С	95	21	26					24	62,9		16,7							13,0		7,4						
									Б	90	20	20					17	78,8		10,6									10,6						
ИТОГО																	92	24,7		5,7					5,2				56,2		8,2		69,6		

Условные обозначения: Н – деревья не подлежат рубке; Р – деревья подлежат рубке.

Исполнитель работ по проведению лесопатологического обследования:

Фамилия, имя и отчество (при наличии): Арефьев Денис Борисович

Дата составления документа 27.10.2023г.

Подпись \_\_\_\_\_

### ВРЕМЕННАЯ ПРОБНАЯ ПЛОЩАДЬ № 1

1.1. Субъект Российской Федерации Ленинградская область Лесничество Всеволожское  
Участковое лесничество Гарболовское Урочище (дача) \_\_\_\_\_  
Квартал 216 Выдел 31 Площадь выдела 0,8 га.  
Лесопатологический выдел 31.1 Площадь лесопатологического выдела 0,2 га.

1.2. Метод перече́та:  
сплошной, ленты пере́чета, круговые площадки постоянного радиуса, реласкопические площадки  
(нужное подчеркнуть).  
Количество лент / площадок \_ шт. Размеры площадок (длина х ширина / радиус) \_ м.  
Размер временной пробной площади: 0,2 га.

1.3. Фактическая таксационная характеристика насаждения:  
Состав бЕЗС1Б возраст 95 лет; тип леса КС полнота 0,8 бонитет 2 запас на га 295 кубм  
возобновление отсутствует.

1.4. Номер очага вредных организмов \_\_\_\_\_  
Тип очага вредных организмов: эпизодический, хронический (нужное подчеркнуть).  
Фаза развития очага вредных организмов: начальная, нарастания численности, собственно  
вспышка, кризис (нужное подчеркнуть).

1.5. Причины повреждения и ослабления насаждения и время:  
343 - повреждение (заселено или отработано) короедом-типографом; 821 - воздействия сильных  
ветров прошлых лет, повлекшие наклон более 10°, изгиб или вывал деревьев; 822 - воздействия  
шквалистых и ураганных ветров прошлых лет, повлекшие слом стволов деревьев.  
Состояние насаждения: усыхающее лесное насаждение с нарушенной устойчивостью.  
Средневзвешенная категория состояния насаждения: 3,79.

1.6. Назначенные мероприятия:  
Санитарная рубка сплошная.

Исполнитель работ по проведению лесопатологического обследования:

Фамилия, имя и отчество (при наличии) Арефьев Денис Борисович

Подпись \_\_\_\_\_

Дата составления документа 27.10.2023г.

# ВЕДОМОСТЬ ПЕРЕЧЕТА ДЕРЕВЬЕВ

(для сплошного, ленточного и перечета на круговых площадках постоянного радиуса)

Порода: Е

средневзвешенная категория состояния 4,92

Ступени толщины, см	Количество деревьев по категориям состояния, шт.																Всего	
	1		2		3		4		5		5(а,б,в)			5(г,д,е)			шт./куб.м	в т.ч. подлежит рубке, %
	Н	З	Н	З	Н	З	Н	З	Н	З	Н	З	О	Н	З	О		
1	2	3	4	5	6	7	8	9	10	11	12	13	14	15	16	17	18	19
8																		
12																1	1/ 0,09	2
16																2	2/ 0,38	3,9
20																3	3/ 0,99	5,9
24								1						1		11	13/ 6,5	25,5
28								2						2		15	19/ 13,49	37,2
32								1						1		8	10/ 9,6	19,6
36																2	2/ 2,5	3,9
40																1	1/ 1,74	2
44																		
48																		
Итого, шт.								4						4		43	51	100,0
Итого, куб.м								2,9						2,9		29,5	35,3	100,0
Итого, % от запаса по породе								8,2						8,2		83,6	100	100

Причины назначения в рубку деревьев категорий состояния:

1. \_\_\_\_\_
2. \_\_\_\_\_
3. \_\_\_\_\_
4. Согласно п. 42 Приказа Минприроды России от 09.11.2020г. № 912 допускается  
назначение в санитарную рубку деревьев хвойных пород 4-й категории состояния



Порода: С

средневзвешенная категория состояния 1,98

Ступени толщины, см	Количество деревьев по категориям состояния, шт.																Всего	
	1		2		3		4		5		5(а,б,в)			5(г,д,е)			шт./куб.м	в т.ч. подлежит рубке, %
	Н	З	Н	З	Н	З	Н	З	Н	З	Н	З	О	Н	З	О		
1	2	3	4	5	6	7	8	9	10	11	12	13	14	15	16	17	18	19
8																		
12																		
16	1																1/ 0,19	
20	1																1/ 0,32	
24	4		1											1	1		7/ 3,36	8,3
28	5		2											1	1		9/ 6,12	8,3
32	2		1												1		4/ 3,6	4,2
36	1																1/ 1,16	
40	1																1/ 1,45	
44																		
Итого, шт.	15		4											2	3		24	20,8
Итого, куб.м	10,2		2,7											1,2	2,1		16,2	20,4
Итого, % от запаса по породе	62,9		16,7											7,4	13		100	20,4

Причины назначения в рубку деревьев категорий состояния:

1. \_\_\_\_\_
2. \_\_\_\_\_
3. \_\_\_\_\_
4. \_\_\_\_\_

Порода: Б

средневзвешенная категория состояния 1,53

Ступени толщины, см	Количество деревьев по категориям состояния, шт.																Всего	
	1		2		3		4		5		5(а,б,в)			5(г,д,е)			шт./куб.м	в т.ч. подлежит рубке, %
	Н	З	Н	З	Н	З	Н	З	Н	З	Н	З	О	Н	З	О		
1	2	3	4	5	6	7	8	9	10	11	12	13	14	15	16	17	18	19
8	1																1/ 0,03	
12	1																1/ 0,09	
16	4		1											1			6/ 1,08	5,9
20	4		1											1			6/ 1,86	5,9
24	2																2/ 0,98	
28	1																1/ 0,68	
32																		
36																		
40																		
44																		
Итого, шт.	13		2											2			17	11,8
Итого, куб.м	3,7		0,5											0,5			4,7	10,6
Итого, % от запаса по породе	78,8		10,6											10,6			100	10,6

Причины назначения в рубку деревьев категорий состояния:

1. \_\_\_\_\_
2. \_\_\_\_\_
3. \_\_\_\_\_
4. \_\_\_\_\_

По насаждению: 6СЗЕ1Б

средневзвешенная категория состояния 3,79

Ступени толщины, см	Количество деревьев по категориям состояния, шт.																Всего	
	1		2		3		4		5		5(а,б,в)			5(г,д,е)			шт./куб.м	в т.ч. подлежит рубке, %
	Н	З	Н	З	Н	З	Н	З	Н	З	Н	З	О	Н	З	О		
1	2	3	4	5	6	7	8	9	10	11	12	13	14	15	16	17	18	19
8	1																1/ 0,03	
12	1															1	2/ 0,18	1,1
16	5		1											1		2	9/ 1,65	3,3
20	5		1											1		3	10/ 3,17	4,3
24	6		1					1						2	1	11	22/ 10,84	16,3
28	6		2					2						3	1	15	29/ 20,29	22,8
32	2		1					1						1	1	8	14/ 13,2	12
36	1															2	3/ 3,66	2,2
40	1															1	2/ 3,19	1,1
44																		
48																		
Итого, шт.	28		6					4						8	3	43	92	63,0
Итого, куб.м	13,9		3,2					2,9						4,6	2,1	29,5	56,2	69,6
Итого, % от запаса по породе	24,7		5,7					5,2						8,2	3,7	52,5	100	69,6

Условные обозначения: Н-не заселено (не поражено, не повреждено), З-заселено стволовыми вредителями (поражено болезнями, повреждено огнем), О-отработано вредителями.

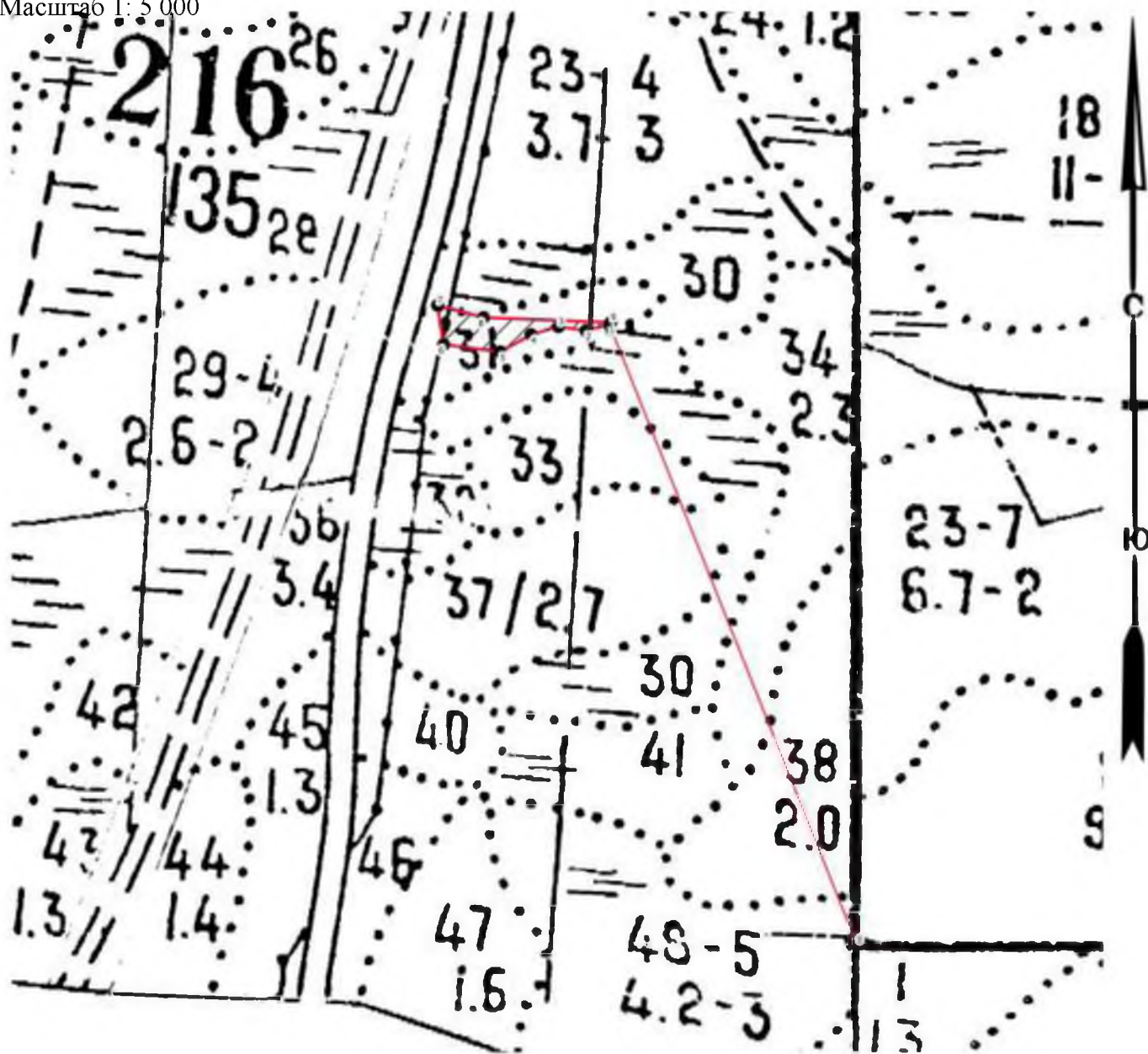
### Абрис участка леса

Субъект РФ Ленинградская область Лесничество Всеволожское

Участковое лесничество Гарболовское

Кв. 216, выд. 31, лп. выд. 31.1, площадь лп. выд. 0,2 га

Масштаб 1: 5 000



### Условные обозначения

- Поворотные точки      — промеры
- круговые площадки        - Санитарная рубка сплошная

№ квартала	№ выдела	№ лесопатологического выдела	Размеры ленты (круговой площадки) перечета					Координаты начала, конца и поворотных точек лент перечета/центров круговых площадок перечета	
			№ ленты (площадки)	длина, м	ширина, м	радиус, м	площадь, га		
216	31	31.1					0,2		

### Пространственное размещение лесопатологических выделов

(включается в Акт при выделении лесопатологических выделов, для указания пространственного расположения поврежденных и погибших насаждений)

Номера точек	Координаты		Длина, м
0-1	60.352492	30.451182	525
1-2	60.35679	30.447321	20
2-3	60.356742	30.446989	22
3-4	60.356762	30.446597	23
4-5	60.356698	30.446211	28
5-6	60.356569	30.445782	45
6-7	60.356605	30.444972	32
7-8	60.356879	30.444864	38
8-9	60.356806	30.445525	101
9-1	60.356806	30.44734	3

Исполнитель работ по проведению лесопатологического обследования:

Фамилия, имя и отчество (при наличии) Арефьев Денис Борисович

Подпись



Дата составления документа 27.10.2023г.

**Фото-отчет о выполнении работ по проведении лесопатологического обследования**

Субъект РФ Ленинградская область Лесничество Всеволожское

Участковое лесничество Гарболовское

Кв. 216, выд. 31, лп. выд. 31.1, площадь лп. выд. 0,2 га



Исполнитель работ по проведению лесопатологического обследования:

Фамилия, имя и отчество (при наличии) Арефьев Денис Борисович

Подпись 

Дата составления документа 27.10.2023г.