

УТВЕРЖДАЮ:

Заместитель председателя комитета по природным

ресурсам Ленинградской области

должность

О.И.Батищев

подпись, имя и отчество (при наличии)

27.10.2023

дата

Акт  
лесопатологического обследования N 02-свд-2023

Лесных насаждений Лодейнопольского (лесничество)

Ленинградской области (субъект Российской Федерации)

Способ лесопатологического обследования: 1. Визуальный ☒

2. Инструментальный ☐

Место проведения

Участковое лесничество	Урочище (дача)	Квартал	Выдел	Площадь выдела, га	Лесопатологический выдел	Площадь лесопатологического выдела, га
Алеховицкое	---	39	33	9,6		

Лесопатологическое обследование проведено на общей площади 9,6 га.

Кадастровый номер участка: 6/п

(для участков, предоставленных в постоянное (бессрочное) пользование, аренду)

Документ о праве пользования: Договор аренды лесного участка от 09.12.2008г.

№2-2008-12-72-3. вид использования – заготовка древесины

(тип документа о праве пользования, дата, номер, вид разрешенного использования лесов)

# 1. Визуальное (рекогносцировочное) лесопатологическое обследование

(раздел включается в акт, в случае проведения лесопатологического обследования визуальным способом).

Наземное ☒

Дистанционное ☐

1.1. На площади 9,6 га фактическая таксационная характеристика лесного насаждения соответствует (не соответствует) таксационному описанию (нужное подчеркнуть).

Причины несоответствия ---

Ведомость участков с выявленными несоответствиями приведена в приложении 1 к Акту.

1.2. Лесные насаждения с нарушенной и утраченной устойчивостью выявлены на площади --- га:

Участковое лесничество	Урочище (дача)	Квартал	Выдел	Площадь (га) насаждений:		Причины ослабления, повреждения
				с нарушенной устойчивостью	с утраченной устойчивостью	
1	2	3	4	5	6	7
Алеховщинское	-	39	33	-	-	-
Итого	-	-	-	-	-	-

Состояние обследованных лесных насаждений приведено в приложениях 1.1-1.4 к Акту в зависимости от метода проведения ЛПО.

1.3. В обследованных лесных насаждениях прогнозируется:

Прогноз	Площадь, га
1	2
Ослабление лесных насаждений	-
Усыхание лесных насаждений различной степени	-
Развитие очагов вредных организмов	-

1.4. Обнаружено загрязнение лесного участка отходами и выбросами:

Промышленными ☐

Бытовыми ☐

Вид загрязнения	Размеры загрязнения			Объем, куб.м.	Площадь загрязнения, га
	длина, м	ширина, м	высота, м		
1	2	3	4	5	6
-	-	-	-	-	-

## ЗАКЛЮЧЕНИЕ

Оценка текущего санитарного и лесопатологического состояния лесных насаждений, назначенные профилактические мероприятия по защите лесов, заключение о необходимости проведения инструментального ЛПО.

Участковое лесничество	Урочище (дача)	Квартал	Выдел	Площадь выдела, га	Лесопатологический выдел	Площадь лесопатологического выдела, га	Вид мероприятия	Рекомендуемый срок проведения мероприятия
1	2	3	4	5	6	7	8	9
Алеховщинское	-	39	33	9,6			СМ не требуется	

\* Согласно статье 19 постановления Правительства РФ от 09.12.2020г. №2047 «Об утверждении правил санитарной безопасности в лесах» мероприятия по предупреждению распространения вредных организмов осуществляется в сильно ослабленных, усыхающих и погибших насаждениях. Насаждения, расположенные в выделе №33 квартала №39 Алеховщинского участкового лесничества Лодейнополюского лесничества Ленинградской области является без признаков ослабления (СКС- 1,0), в котором согласно действующего законодательства мероприятия по предупреждению распространения вредных организмов не осуществляется (санитарно-оздоровительные мероприятия).

Дата проведения обследования 08.10.2023г.

Исполнитель работ по проведению лесопатологического обследования:

Фамилия, имя

и отчество (при наличии) Федотова Ирина Александровна Организация ООО «Свирылес»

Должность Ведущий инженер по лесосырьевым ресурсам Подпись [Подпись] Телефон +79110306262

### Ведомость участков леса с выявленными несоответствиями таксационным описаниям

Субъект Российской Федерации Ленинградская область Лесничество Лодейнопольское  
Участковое лесничество Алеховщинское Урочище (лесная дача) ---

Год проведения лесоустройства	Номер квартала	Номер выдела	Площадь выдела, га	Целевое назначение лесов	Категория защитных лесов	ОЗУ	Источник данных	Номер лесопатологического выдела	Площадь лесопатологического выдела, га	Таксационная характеристика								Заложено пробных площадей	
										состав	порода	Возраст, лет	Средняя высота, м	Средний диаметр, см	Тип леса	полнога	Запас, куб.м/га	Количество, шт.	Общая площадь, га
1	2	3	4	5	6	7	8	9	10	11	12	13	14	15	16	17	18	19	20
							ТО	х	х										
							Ф												

Условные обозначения:

ТО – таксационные описания

Ф – фактическая характеристика лесного насаждения

Исполнитель работ по проведению лесопатологического обследования:

Фамилия, имя,

и отчество (при наличии) Федотова Ирина Александровна Подпись 

# Результаты проведения лесопатологического обследования лесных насаждений

за октябрь 2023 г.

Субъект Российской Федерации Ленинградская область Лесничество Лодейнопольское  
Участковое лесничество Алеховщинское Урочище (лесная дача) ---

Номер квартала		Номер выдела		Площадь выдела, га		Целевое назначение лесов		Категория защитных лесов		ОЗУ		Номер лесопатологического выдела		Площадь лесопатологического выдела, га		Таксационная характеристика										Число деревьев на временной пробной площади, шт.	Распределение деревьев по категориям состояния, % от запаса														Причина ослабления, повреждения	Подлежит рубке, % от запаса	Назначенные мероприятия															
																состав		порода		возраст, лет		средняя высота, м		средний диаметр, см			тип леса		полюта		бонитет		запас, куб м/га		без признаков ослабления		ослабленные		сильно ослабленные				усахающие		свежий сухостой		свежий ветровал		свежий бурелом		старый сухостой		старый ветровал		старый бурелом		вид	Площадь, га
1	2	3	4	5	6	7	8	9	10	11	12	13	14	15	16	17	18	19	20	21	22	23	24	25	26		27	28	29	30	31	32	33	34	35	36																						
39	33	9,6	Защитные леса	Защитные полосы лесов	нет	-	-	8СТЕБ	С	80	20	24	БР А2	0,7	3	237	-	100,0	-	-	-	-	-	-	-	-	-	-	-	-	-	-	-	-	СОМ не требуется	9,6																						
									Е	80	19	20					-	100,0	-	-	-	-	-	-	-	-	-	-	-	-	-	-					-	-	-	-																		
									Б	70	20	20					-	100,0	-	-	-	-	-	-	-	-	-	-	-	-	-	-					-	-	-	-	-	-																
Итого:																		100,0	-	-	-	-	-	-	-	-	-	-	-	-	-	-	-	-	-	-	-	-	-	-	-	-	-	-														

Условные обозначения:

Н – деревья не подлежат рубке; Р – деревья подлежат рубке

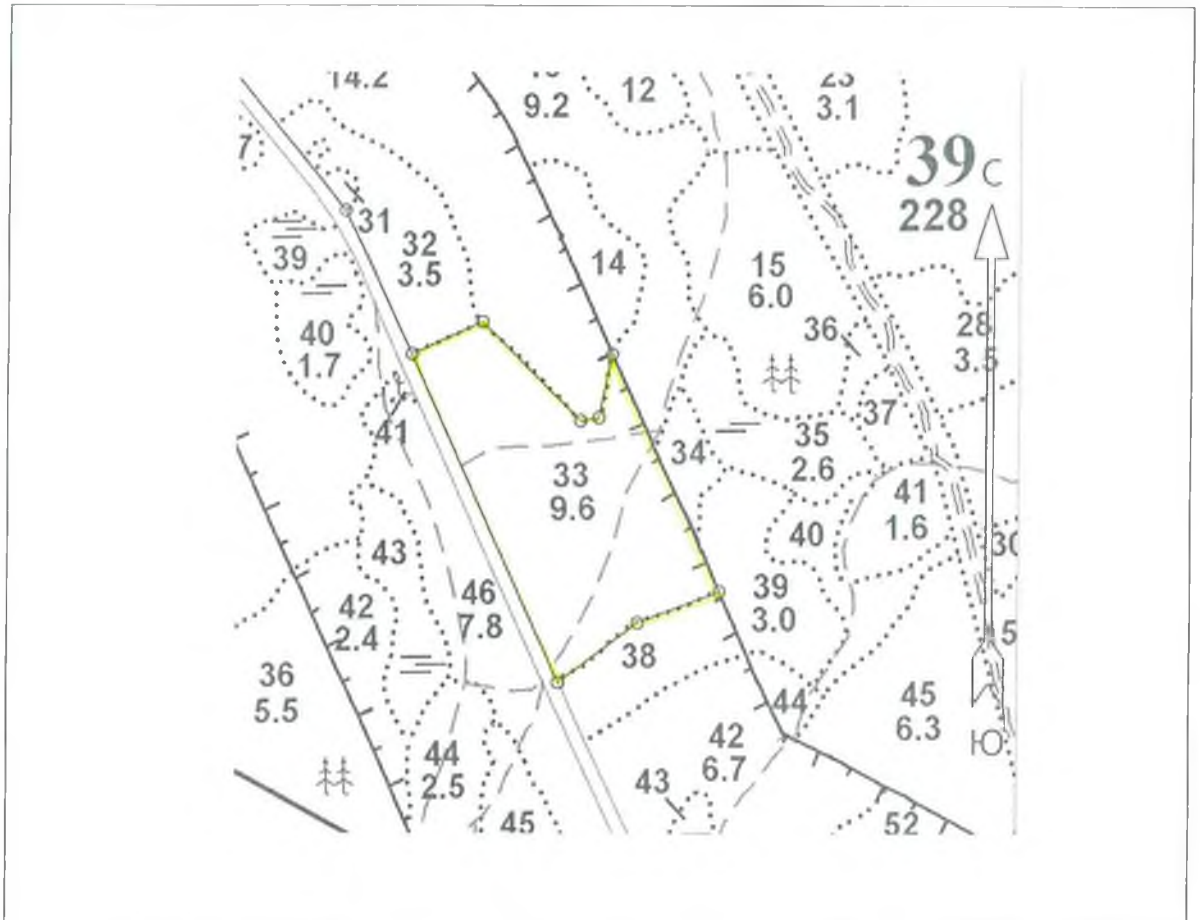
Исполнитель работ по проведению лесопатологического обследования:

Фамилия, имя,


и отчество (при наличии) Федотова Ирина Александровна Подпись 

Дата составления документа 16.10.2023г.

Абрис участка  
Лодейнопольское лесничество  
Алеховщинское участковое лесничество  
Кв.39, выд.33, площадь 9,6 га  
Масштаб 1:10000




Условные обозначения:

 - СОМ не требуется

№ квартала	№ выдела	№ лесопатологического выдела	Размеры ленты (круговой площадки) перечета					Координаты начала, конца и поворотных точек лент перечета/центров круговых площадок перечета	
			№ ленты (площадки)	длина, м	ширина, м	радиус, м	площадь, га		
39	33	-	-	-	-	-	9,6	-	-

Исполнитель работ по проведению лесопатологического обследования:

Фамилия, имя,

и отчество (при наличии) Федотова Ирина Александровна Подпись 

Дата составления документа 16.10.2013г.