

УТВЕРЖДАЮ:

*Заместитель председателя комитета
по природным ресурсам*

Ленинградской области

О. Ч. Батинцев

фамилия, имя и отчество (при наличии)

13.10.2023

дата

Акт
лесопатологического обследования № 002-МВ-16-23/47

лесных насаждений Ломоносовского (лесничество)
Ленинградской области (субъект Российской Федерации)

Способ лесопатологического обследования:

1. Визуальный

☐

2. Инструментальный

☒

Место проведения

Участковое лесничество	Урочище (дача)	Квартал	Выдел	Площадь выдела, га	Лесопатологи- ческий выдел	Площадь лесопатологи- ческого выдела, га
Лопухинское	-	119	67	1,3		

Лесопатологическое обследование проведено на общей площади 1,3 га.

Кадастровый номер участка: б/н

(для участков, предоставленных в постоянное (бессрочное) пользование, аренду)

Документ о праве пользования:

договор аренды от 01.11.2013 №3/О-2013-11, охотничье хозяйство

(тип документа о праве пользования, дата, номер, вид разрешенного использования лесов)

2. Инструментальное (детальное) обследование лесных насаждений.

(раздел включается в акт в случае проведения лесопатологического обследования инструментальным способом)

2.1. Лесничество Ломоносовское
 Участковое лесничество Лопухинское
 Урочище (дача) -
 Квартал 119 Выдел 67 Лесопатологический выдел -

Наличие ограничений или особенностей участка, влияющих на назначение СОМ:

ограничения отсутствуют

(отметка о наличии ООПТ, ОЗУ, водоохранной зоны, радиоактивного загрязнения лесов, угрозы возникновения очагов вредных организмов или пожарной опасности в лесах).

2.2. Фактическая таксационная характеристика лесного насаждения соответствует (не соответствует) таксационному описанию (нужное подчеркнуть).

Причины несоответствия: неоднородность таксационных характеристик

Ведомость насаждений с выявленными несоответствиями таксационным описаниям приведена в приложении 1 к Акту

2.3. Состояние насаждений:

с нарушенной устойчивостью (средневзвешенная категория состояния $\geq 1,51 - \leq 4,50$)

☒

с утраченной устойчивостью (средневзвешенная категория состояния $\geq 4,51$)

☐

устойчивое (средневзвешенная категория состояния $< 1,50$)

☐

2.4. Причины ослабления, повреждения, средневзвешенная категория состояния насаждения:

Короед-типограф (343), Ветровал прошлых лет (821), Ветровал текущего года (881), Бурелом прошлых лет (822).

СКС=3,79

2.4.1. Заселено (отработано) стволовыми вредителями:

Вид вредителя	Порода	Встречаемость заселенных деревьев, % от запаса породы	Встречаемость отработанных деревьев, % от запаса породы	Степень заселения лесного насаждения (слабая, средняя, сильная)
1	2	3	4	5
Короед-типограф (343)	Е	7,8	85,9	-
Короед-типограф (343)	Е	20,9	45,8	слабая

2.4.2. Повреждено огнем:

Вид пожара	Порода	Состояние корневых лап		Состояние корневой шейки		Высушивание луба		Обугленность древесины более 1/3 высоты ствола	
		процент поврежденных от общего числа корней	процент деревьев с данным повреждением	Обугленность древесины корневой шейки по окружности (1/4; 2/4; 3/4; 6/4)	процент деревьев с данным повреждением	по окружности (1/4; 2/4; 3/4; 6/4)	процент деревьев с данным повреждением	по окружности ствола (менее 1/2; более 1/2)	процент деревьев с данным повреждением
1	2	3	4	5	6	7	8	9	10
на обследованных участках не обнаружено									

2.4.3. Поражено болезнями:

Болезнь / возбудитель	Порода	Встречаемость, % от запаса насаждения	Степень поражения лесного насаждения (слабая, средняя, сильная)
1	2	3	4
Трутовик осиновый (трутовик ложный)	Ос	3,42	-

2.5. Выборке подлежит 65 % деревьев (указывается общий % запаса деревьев, подлежащий рубке, от общего запаса насаждения), в том числе:

без признаков ослабления
(причины назначения) - % - ;

ослабленных
(причины назначения) - % - ;

сильно ослабленных
(причины назначения) 0,0 % - ;

усыхающих
(причины назначения) 5,0 %
(п.42 Приказа Минприроды России от 09.11.2020 № 912) деревья хвойных пород 4-й категории состояния ;

свежего сухостоя 24,7 %

свежего ветровала 3,6 %

свежего бурелома 0,0 %

старого сухостоя 25,9 %

старого ветровала 4,2 %

старого бурелома 1,6 %

2.6. Полнота лесного насаждения после уборки деревьев, подлежащих рубке, составит 0,2

Критическая полнота для данной категории лесных насаждений и преобладающей породы составляет 0,3

ЗАКЛЮЧЕНИЕ к инструментальному обследованию участка

С целью предотвращения негативных процессов, снижения ущерба от их воздействия, назначено:

Меры предотвращения негативных процессов, снижения ущерба от их воздействия, назначено:											
Участковое лесничество	Урочище (дача)	Квартал	Выдел	Площадь выдела, га	Лесопатологический выдел	Площадь лесопатологического выдела, га	Вид мероприятия	Площадь мероприятия, га	Породы	Доля выбираемой древесины по запасу, %	Рекомендуемый срок проведения мероприятия
1	2	3	4	5	6	7	8	9	10	11	12
Лолухинское	-	119	67	1,3			СРС	1,3	Е	52,5	2023-2025 год
									Е	9,5	
									Б	0,0	
									Ос	3,0	
										65,0	

Ведомость временной пробной площади и абрис лесного участка прилагаются (приложение 2 и 3 к Акту).

РЕКОМЕНДАЦИИ по проведению мероприятий, не относящихся к мероприятиям по предупреждению распространения вредных организмов.
создание лесных культур

Дата проведения ЛПО 20.09.2023

Дата составления документа 03.10.2023

Исполнитель работ по проведению лесопатологического обследования:

Фамилия, имя и отчество (при наличии) Троицкая Т.В.

Организация Филнап ФБУ "Рослесозащита" - "Центр защиты леса Ленинградской области"

Должность инженер-лесопатолог Подпись

Телефон 8 (812) 552-73-55

Ведомость участков леса с выявленными несоответствиями таксационным описаниям

Субъект Российской Федерации	Ленинградская область	Лесничество	Ломоносовское
Участковое лесничество	Лопухинское	Урочище (лесная дача)	

Год проведения лесосурейств	Номер квартала	Номер выдела	Площадь выдела, га	Целевое назначение лесов	Категория защитных лесов	ОЗУ	Источники данных	Номер лесопатологического выдела	Площадь лесопатологического выдела, га	Таксационная характеристика									Заложено пробных площадей			
										состав	попоза	возраст, лет	средняя высота, м	средний диаметр, см	тип леса	плотота	бонитет	запас, куб м./га	количество, шт.	Общая площадь, га		
2011	119	67	1,3	защитные леса	Целевые леса: запретные полосы лесов, расположенные вдоль водных объектов	нет	ТО	x	x	10	11	12	13	14	15	16	17	18	19	20	21	
							Ф				5Е2Е1Б2Ос	Е	120	23	28	чс	0,7	3	268	5		

Условные обозначения:
ТО - таксационные описания
Ф - фактическая характеристика лесного насаждения

Исполнитель работ по проведению лесопатологического обследования:

Фамилия, имя и отчество (при наличии)

Троицкая Т.В.

Подпись

Дата составления документа

03.10.2023

ВРЕМЕННАЯ ПРОБНАЯ ПЛОЩАДЬ № 1

1.1 Субъект Российской Федерации Ленинградская область
Лесничество Ломоносовское Участковое лесничество Лопухинское
Урочище (дача) -

Квартал 119 Выдел 67 Площадь выдела 1,3 га.

Лесопатологический выдел - Площадь лесопатологического выдела - га.

1.2 Метод перчета:
сплошной, ленты перчета, круговые площадки постоянного радиуса, реласкопические площадки
(нужное подчеркнуть)
Количество лент / площадок 5 шт.
Размеры площадок (длина x ширина / радиус) - м.
Размер временной пробной площади: - га.

1.3 Фактическая таксационная характеристика насаждения:
Состав 5Е2Е1Б2Ос возраст 120 лет;
тип леса чс полнота 0,6 бонитет 3
запас на га 241 кубм
возобновление отсутствует

1.4 Номер очага вредных организмов -
Тип очага вредных организмов : эпизодический, хронический (нужное подчеркнуть)
Фаза развития очага вредных организмов: начальная, нарастания численности, собственно вспышка, кризис (нужное подчеркнуть)

1.5 Причина ослабления, повреждения насаждения и время:

Короед-типограф (343), Ветровал прошлых лет (821), Ветровал текущего года (881), Бурелом прошлых лет (822),
Трутовик осиновый (трутовик ложный осиновый) (358).

Состояние насаждения:
усыхающее лесное насаждение (насаждение с нарушенной устойчивостью).

Средневзвешенная категория состояния насаждения: 3,79

1.6 Назначенные мероприятия:
СРС

Исполнитель работ по проведению лесопатологического обследования:

Фамилия, имя и
отчество (при
наличии) Тронская Т.В. Подпись 

Дата составления документа 03.10.2023

ВЕДОМОСТЬ ПЕРЕЧЕТА ДЕРЕВЬЕВ
(для перечета круглыми реласкопическими площадками)

Порода: **Е** средневзвешенная категория состояния **4,73**

№ реласкопической площадки	Суммы площадей сечения по категориям состояния, м ²																Количество деревьев по категориям состояния, шт.		Модельные деревья	
	1		2		3		4		5		5 (а,б,в)			5 (г,д,е)			куб.м	в том числе по запасу руб.с. %	Высота, м	Диаметр, см
	Н	З	Н	З	Н	З	Н	З	Н	З	Н	З	О	Н	З	О				
1	2	3	4	5	6	7	8	9	10	11	12	13	14	15	16	17	18	19	20	21
1	1							1					5			3	22,87	90	23	28
2								1					6			8	34,32	100	23	28
3	1							1					7			5	32,03	92,9	23	28
4								1					5	1		4	25,17	100	23	28
5	1							1					7			5	32,03	92,9	23	28
6																				
7																				
8																				
9																				
10																				
11																				
12																				
13																				
14																				
15																				
16																				
17																				
18																				
19																				
20																				
Среднее (куб.м/га)	6,88							11,42					68,67	2,34		57,11	146,42	139,54	-	-
Итого, % от запаса по породе	4,7							7,8					46,9	1,6		39,0	100,0	95,3	-	-

Причины назначения в рубку деревьев категорий состояния:

- 1 _____
- 2 _____
- 3 _____
- 4 (п.42 Приказа Минприроды России от 09.11.2020 № 912) деревья хвойных пород 4-й категории состояния

Порода: **Е** средневзвешенная категория состояния **3,54**

№ реласкопической площадки	Суммы площадей сечения по категориям состояния, м ²																Количество деревьев по категориям состояния, шт.		Модельные деревья	
	1		2		3		4		5		5 (а,б,в)			5 (г,д,е)			куб.м	в том числе по запасу руб.с. %	Высота, м	Диаметр, см
	Н	З	Н	З	Н	З	Н	З	Н	З	Н	З	О	Н	З	О				
1	2	3	4	5	6	7	8	9	10	11	12	13	14	15	16	17	18	19	20	21
1	1		1			1		1					1			1	11,62	50	15	14
2	2					1										4	13,55	57,1	15	14
3	2		1			1							1	1		1	13,55	42,9	15	14
4						1										3	7,75	75	15	14
5																			15	14
6																				
7																				
8																				
9																				
10																				
11																				
12																				
13																				
14																				
15																				
16																				
17																				
18																				
19																				
20																				
Среднее (куб.м/га)	9,66		3,86			7,76		1,95					3,86	1,95		17,43	46,47	25,19	-	-
Итого, % от запаса по породе	20,8		8,3			16,7		4,2					8,3	4,2		37,50	100,0	54,2	-	-

Причины назначения в рубку деревьев категорий состояния:

- 1 _____
- 2 _____
- 3 _____
- 4 (п.42 Приказа Минприроды России от 09.11.2020 № 912) деревья хвойных пород 4-й категории состояния

Порода: Б среднесазревшая категория состояния 1,56

№ инвентаризационной площадки	Суммы площадей сечения по категориям состояния, м ²																Количество деревьев по категориям состояния, шт.		Модельные деревья	
	1		2		3		4		5		5 (а,б,в)			5 (г,д,е)			куб.м	в том числе поджиг рубки, м ³	Высота, м	Диаметр, см
	Н	З	Н	З	Н	З	Н	З	Н	З	Н	З	О	Н	З	О				
1	2	3	4	5	6	7	8	9	10	11	12	13	14	15	16	17	18	19	20	21
1	1		1														4,48		20	18
2	1		2														6,72		20	18
3	1		1														4,48		20	18
4	1		1														4,48		20	18
5																			20	18
6																			20	18
7																				
8																				
9																				
10																				
11																				
12																				
13																				
14																				
15																				
16																				
17																				
18																				
19																				
20																				
Среднее (куб.м/га)	8,95		11,21														20,16	0,00	-	-
Итого, % от запаса по породе	44,4		55,6														100,0	0,0	-	-

Причины назначения в рубку деревьев категорий состояния:

- 1
- 2
- 3
- 4

Порода: Ос среднесазревшая категория состояния 2,1

№ инвентаризационной площадки	Суммы площадей сечения по категориям состояния, м ²																Количество деревьев по категориям состояния, шт.		Модельные деревья	
	1		2		3		4		5		5 (а,б,в)			5 (г,д,е)			куб.м	в том числе поджиг рубки, м ³	Высота, м	Диаметр, см
	Н	З	Н	З	Н	З	Н	З	Н	З	Н	З	О	Н	З	О				
1	2	3	4	5	6	7	8	9	10	11	12	13	14	15	16	17	18	19	20	21
1	3		2														13,20		24	26
2	2		1			1						1					13,20	20	24	26
3	2		1			1								1	1		15,84	33,3	24	26
4	2		2														10,56		24	26
5																			24	26
6																				
7																				
8																				
9																				
10																				
11																				
12																				
13																				
14																				
15																				
16																				
17																				
18																				
19																				
20																				
Среднее (куб.м/га)	23,76		15,84			5,28						2,64		2,64	2,64		52,80	7,92	-	-
Итого, % от запаса по породе	45		30			10						5		5	5		100,0	15,0	-	-

Причины назначения в рубку деревьев категорий состояния:

- 1
- 2
- 3
- 4

По насаждению

5Е2Е1Б2Ос

среднезапасенная категория состояния

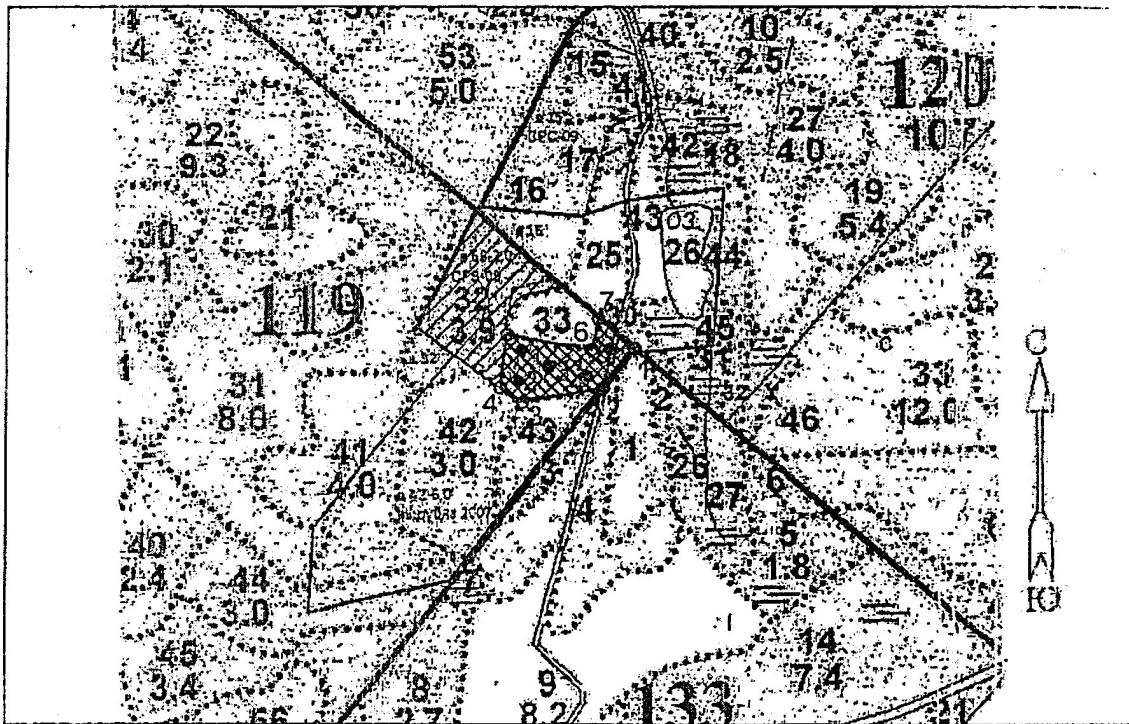
3,79

№ раскласовочной единицы	Суммы площадей сечения по категориям состояния, м ²																Количество деревьев по категориям состояния, шт.		Модельные деревья		
	1		2		3		4		5		5 (а,б,в)			5 (г,д,е)			всего	в том числе в классе наименьшей рубки, %	Высота, м	Диаметр, см	
	Н	З	Н	З	Н	З	П	З	Н	З	П	З	О	П	З	О					
1	2	3	4	5	6	7	8	9	10	11	12	13	14	15	16	17	18	19	20	21	
1	6		4		6	1		2					6			4	52,17	50,6			
2	5		3			2		1				1	6			12	67,79	65,9			
3	6		3			2		1					8	2	1	6	65,90	62			
4	3		3			1		1					5	1		7	47,96	64,6			
5	1							1					7			5	32,03	92,9			
6																					
7																					
8																					
9																					
10																					
11																					
12																					
13																					
14																					
15																					
16																					
17																					
18																					
19																					
20																					
Среднее (суб м/га)	49,25		30,91			13,04		13,37					2,64	72,53	6,93	2,64	74,54	265,85	172,65	-	-
Плотн. % от запаса по насаждению	18,5		11,6			4,9		5					1	27,3	2,6	1	28,10	100,0	65,0	-	-

Условные обозначения: Н- не заселено (не поражено, не повреждено), З- заселено стволовыми вредителями (поражено болезнями, повреждено огнем), О - отработано вредителями.

Абрис участка леса
Ломоносовское лесничество
Лопухинское участковое лесничество
кв. 119, выд. 67, площадь 1,3 га.

Масштаб 1:10000



Условные обозначения:

- Санитарная рубка сплошная

• - круговые площадки пересчета

N квартала	N выдела	N лесопато логическ ого выдела	Размеры ленты (круговой площадки) пересчета					Координаты начала, конца и поворотных точек лент пересчета/центров круговых площадок пересчета	
			N ленты (площад ки)	длина, м	ширина, м	радиус, м	площа дь, га		
119	67		1				б/р	59.73749515	29.46449784
			2					59.73719577	29.46407979
			3					59.73741753	29.46335337
			4					59.737351	29.4624516
			5					59.73710707	29.46311167

Пространственное размещение лесопатологических выделов
(включается в Акт при выделении лесопатологических
выделов, для указания пространственного расположения
поврежденных и погибших насаждений)

Номера точек	Координаты		Длина, м
1-2	59.73755292	29.46531825	70.8
2-3	59.73705163	29.46454184	114.5
3-4	59.73685205	29.46253961	34.4
4-5	59.7370659	29.46209685	75.2
5-6	59.73773908	29.46220957	116.3
6-7	59.73757276	29.46425581	43.3
7-1	59.73793866	29.46451984	62.0

Исполнитель работ по проведению лесопатологического обследования:

Фамилия, имя и отчество (при наличии)

Троицкая Т.В.

Подпись



Дата составления документа 03.10.2023