

УТВЕРЖДАЮ:

Заместитель председателя комитета по природным

ресурсам Ленинградской области

должность

О.И.Батищев

фамилия, имя и отчество (при наличии)

11.10.2023

дата

Акт

лесопатологического обследования № 005-BB-29-23/47

лесных насаждений

Всеволожского

(лесничество)

Ленинградской области

(субъект Российской Федерации)

Способ лесопатологического обследования:

1. Визуальный



2. Инструментальный



Место проведения

Участковое лесничество	Урочище (дача)	Квартал	Выдел	Площадь выдела, га	Лесопатологи- ческий выдел	Площадь лесопатологи- ческого выдела, га
Лемболовское	-	127	31	3,30	31.1	2,06

Лесопатологическое обследование проведено на общей площади

2,06 га.

Кадастровый номер участка:

б/н

Документ о праве пользования :

(для участков, предоставленных в постоянное (бессрочное) пользование, аренду)

договор аренды от 28.12.2011 №12/P-2011-12, рекреационная деятельность

(тип документа о праве пользования, дата, номер, вид разрешенного использования лесов)

1. Визуальное (рекогносцировочное) лесопатологическое обследование
(раздел включается в акт, в случае проведения лесопатологического обследования
визуальным способом).

Наземное ☒

Дистанционное ☐

1.1 На площади 2,06 га фактическая таксационная характеристика лесного насаждения соответствует
(не соответствует) таксационному описанию (нужное подчеркнуть).

Причины несоответствия _____

Ведомость участков с выявленными несоответствиями приведена в приложении 1 к Акту

1.2 Лесные насаждения с нарушенной и утраченной устойчивостью выявлены на
площади 0 га:

Участковое лесничество	Урочище (дача)	Квартал	Выдел	Площадь (га) насаждений		Причины ослабления, повреждения
				с нарушенной устойчивостью	с утраченной устойчивостью	
1	2	3	4	5	6	7
Лемболовское	-	127	31			
Итого	-	-	-			-

Состояние обследованных лесных насаждений приведено в приложениях 1.1-1.4 к Акту в зависимости
от метода проведения ЛПО.

1.3 В обследованных лесных насаждениях прогнозируется:

Прогноз	Площадь, га
1	2
Ослабление лесных насаждений	
Усыхание лесных насаждений различной степени	
Развитие очагов вредных организмов	

1.4 Обнаружено загрязнение лесного участка отходами и выбросами:

промышленными ☐ бытовыми ☐

Вид загрязнения	Размеры загрязнения			Объем, куб.м	Площадь загрязнения, га
	длина, м	ширина, м	высота, м		
1	2	3	4	5	6
-	-	-	-	-	-

ЗАКЛЮЧЕНИЕ

Оценка текущего санитарного и лесопатологического состояния лесных насаждений, назначенные
профилактические мероприятия по защите лесов, заключение о необходимости проведения
инструментального ЛПО

Участковое лесничество	Урочище (дача)	Квартал	Выдел	Площадь выдела, га	Лесопатологический выдел	Площадь лесопатологического о выдела, га	Вид мероприятия	Рекомендуемый срок проведения мероприятия
1	2	3	4	5	6	7	8	9
Лемболовское		127	31*	3,30	31.1	2,06	СОМ не требуется	2023-2025 год

Средневзвешенная категория состояния насаждения - 1,45

*на выделе обнаружены аварийные деревья, рекомендуется провести их инструментальное обследование

Дата проведения обследования 07.09.2023

Дата составления документа 25.09.2023

Исполнитель работ по проведению лесопатологического обследования:

Фамилия, имя и отчество (при наличии) Ерошенков Д.В.

Организация Филиал ФБУ "Рослесозащита" - "Центр защиты леса Ленинградской области"

Должность начальник отдела ЗЛ и ГЛПМ Подпись 

Телефон 8 (812) 552-73-55

Ведомость участков леса с выявленными несоответствиями таксационным описаниям

Субъект Российской Федерации
Участковое лесничество

Ленинградская область
Лемболовское

Лесничество
Урочище (лесная дача)

Всеволожское

Год проведения лесоустройства	Номер квартала	Номер выдела	Площадь выдела, га	Целевое назначение лесов	Категория защитных лесов	ОЗУ	Источник данных	Номер лесопатологического выдела	Площадь лесопатологического выдела, га	Таксационная характеристика								Заложено пробных площадей		
										состав	порода	возраст, лет	средняя высота, м	средний диаметр, см	тип леса	полнота	бонитет	запас, куб м./га	количество, шт.	Общая площадь, га
1	2	3	4	5	6	7	8	9	10	11	12	13	14	15	16	17	18	19	20	21
							ТО	х	х											
							Ф													

Условные обозначения:

ТО - таксационные описания

Ф - фактическая характеристика лесного насаждения

Исполнитель работ по проведению лесопатологического обследования:

Фамилия, имя и отчество (при наличии)

Ерошенков Д.В.

Подпись

Дата составления документа

25.09.2023

Результаты проведения лесопатологического обследования лесных насаждений за

сентябрь
(месяц)

2023 г.

Субъект Российской Федерации
Участковое лесничество

Ленинградская область
Лемболовское

Лесничество

Всеволожское

Урочище (лесная дача)

Леснический номер участка	Номер выдела	Площадь выдела, га	Целевое назначение лесов	Категория защитных лесов	ОЗУ	Номер лесопатологического выдела	Площадь лесопатологического выдела, га	Таксационная характеристика лесного насаждения										Число деревьев на временной пробной площади, шт.	Распределение деревьев по категориям состояния, % от запаса																Причина ослабления, повреждения	Подлежит рубке, % от запаса		Назначенные мероприятия					
	2	3	4					9	состав	порода	возраст	ср. высота, м	ср. диаметр, см	тип леса	полнота	бонитет	запас, куб/га		без признаков ослабления		ослабленные		сильно ослабленные		усыхающие		свежий сухой	свежий ветровал	свежий бурелом	старый сухой	старый ветровал	старый бурелом	34	35		вид	площадь, га						
																			Н	Р	Н	Р	Н	Р	Н	Р												27	28	29	30	31	32
7	31	3,3	защитные леса	Ценные леса, запретные полосы лесов, расположенные вдоль водных объектов	нет	31.1	2,06	40лс3БЗОлч+Ос+С	Олс	50	16	14	ОСО	0,6	3	140	-	60,0		30,0		5,0		1,0				2,0	2,0	Ветровал прошлых лет (821), Бурелом прошлых лет (822)	1,6	СОМ не требуется	2,06										
								Б	55	17	16	-					75,0		25,0															0,0									
								Олч	55	17	20	-					67,0		25,0		3,0		2,0						2,0		1,0			0,0									
								Ос	50			-					100,0																	0,0									
								С	60			-					100,0																	0,0									
												-																						0,0									
												-																						0,0									
												-																						0,0									
												-																						0,0									
												-																						0,0									
												-															0,0																
итого																	-	67,2		26,5		2,8	0,0	1,0	0,0	0,0	0,0	1,4	1,1		2,5												

любые обозначения : Н - деревья не подлежат рубке; Р - деревья подлежат рубке

Основные обозначения: Н - деревья не подлежат рубке; Р - деревья подлежат рубке.

Должность: руководитель работ по проведению лесопатологического обследования:

Инициалы, имя и отчество (при наличии)
и составлении документа

Ерошенков Д.В.

Подпись

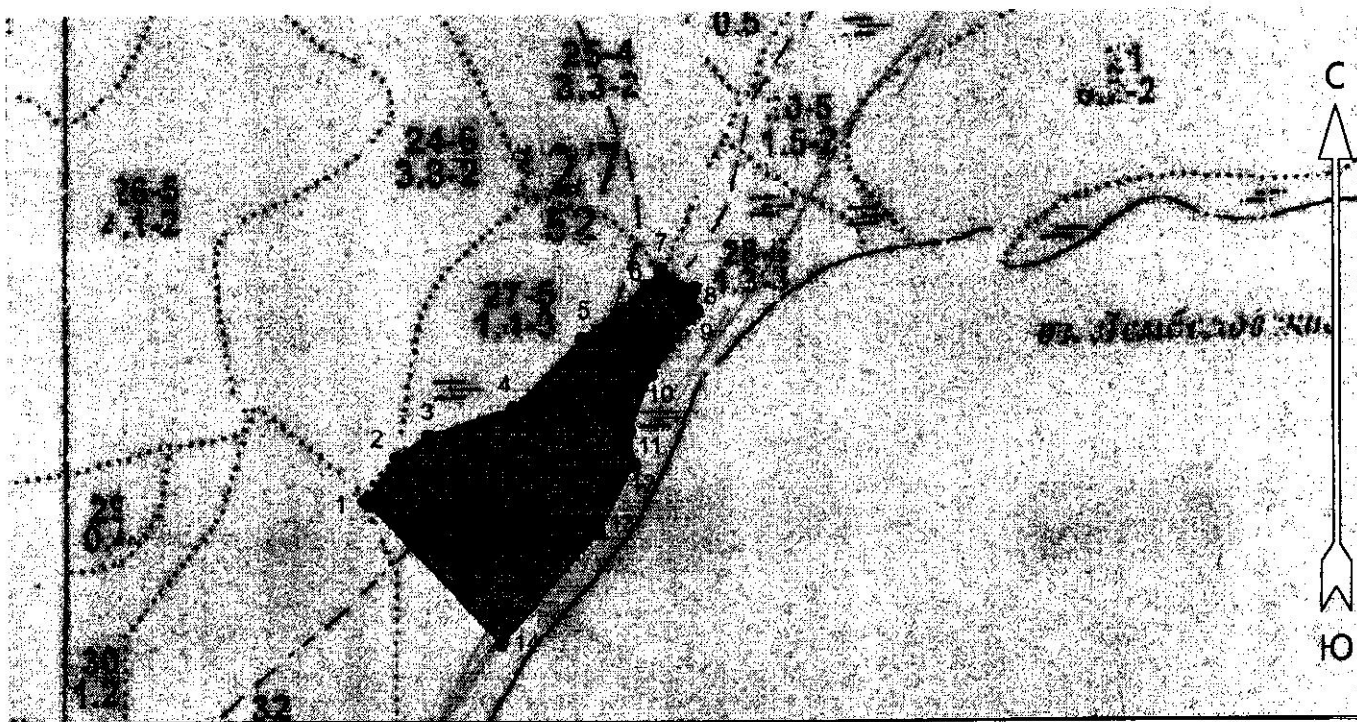
Ерошенков

25.09.2023

Приложение 3
к акту лесопатологического обследования
утверждённого приказом Минприроды России
от 09.11.2020 № 910

Абрис участка леса
Всеволожское лесничество
Лемболовское участковое лесничество
кв. 127, выд. 31, лп. выд. 31.1, площадь лп. выд. 2,06 га.

Масштаб 1: 5000



Условные обозначения:

- COM не требуется

[illegible]

Пространственное размещение лесопатологических выделов
(включается в Акт при выделении лесопатологических
выделов, для указания пространственного расположения
поврежденных и погибших насаждений)

Номера точек	Координаты		Длина, м
1-2	60.35931439	30.28990342	35
2-3	60.35956965	30.29027141	25
3-4	60.35969759	30.29064947	59
4-5	60.35986981	30.29165432	64
5-6	60.36027331	30.29248009	55
6-7	60.36057839	30.29326606	13
7-8	60.36066697	30.29342524	25
8-9	60.36056363	30.29383315	15
9-10	60.36043077	30.293863	51
10-11	60.36006664	30.29330586	40
11-12	60.35972711	30.29304718	22
12-13	60.35953029	30.29309693	50
13-14	60.3591322	30.29266781	95
14-1	60.35850059	30.29151158	127

Исполнитель работ по проведению лесопатологического обследования:

Фамилия, имя и отчество (при наличии)

Ерошенков Д.В.

Подпись



Дата составления документа 25.09.2023