

УТВЕРЖДАЮ:

Заместитель председателя комитета по природным

ресурсам Ленинградской области

должность

О.И.Батищев

фамилия, имя и отчество (при наличии)

11.10.2023

дата

Акт
лесопатологического обследования № 001-BB-29-23/47

лесных насаждений Всеволожского (лесничество)
Ленинградской области (субъект Российской Федерации)

Способ лесопатологического обследования:

1. Визуальный

☒

2. Инструментальный

☐

Место проведения

Участковое лесничество	Урочище (дача)	Квартал	Выдел	Площадь выдела, га	Лесопатологи- ческий выдел	Площадь лесопатологи- ческого выдела, га
Лемболовское	-	127	20	1,50	20.1	0,09

Лесопатологическое обследование проведено на общей площади 0,09 га.

Кадастровый номер участка: б/н

(для участков, предоставленных в постоянное (бессрочное) пользование, аренду)

Документ о праве пользования :

договор аренды от 28.12.2011 №12/P-2011-12, рекреационная деятельность

(тип документа о праве пользования, дата, номер, вид разрешенного использования лесов)

1. Визуальное (рекогносцировочное) лесопатологическое обследование
(раздел включается в акт, в случае проведения лесопатологического обследования визуальным способом).

Наземное ☒ Дистанционное ☐

1.1 На площади 0,09 га фактическая таксационная характеристика лесного насаждения соответствует
(не соответствует) таксационному описанию (нужное подчеркнуть).

Причины несоответствия _____

Ведомость участков с выявленными несоответствиями приведена в приложении 1 к Акту

1.2 Лесные насаждения с нарушенной и утраченной устойчивостью выявлены на
площади 0 га:

Участковое лесничество	Урочище (дача)	Квартал	Выдел	Площадь (га) насаждений		Причины ослабления, повреждения
				с нарушенной устойчивостью	с утраченной устойчивостью	
1	2	3	4	5	6	7
Лемболовское	-	127	20			
Итого	-	-	-			-

Состояние обследованных лесных насаждений приведено в приложениях 1.1-1.4 к Акту в зависимости от метода проведения ЛПО.

1.3 В обследованных лесных насаждениях прогнозируется:

Прогноз	Площадь, га
1	2
Ослабление лесных насаждений	
Усыхание лесных насаждений различной степени	
Развитие очагов вредных организмов	

1.4 Обнаружено загрязнение лесного участка отходами и выбросами:

промышленными ☐ бытовыми ☐

Вид загрязнения	Размеры загрязнения			Объем, куб.м	Площадь загрязнения, га
	длина, м	ширина, м	высота, м		
1	2	3	4	5	6
-	-	-	-	-	-

ЗАКЛЮЧЕНИЕ

Оценка текущего санитарного и лесопатологического состояния лесных насаждений, назначенные профилактические мероприятия по защите лесов, заключение о необходимости проведения инструментального ЛПО

Участковое лесничество	Урочище (дача)	Квартал	Выдел	Площадь выдела, га	Лесопатологический выдел	Площадь лесопатологического выдела, га	Вид мероприятия	Рекомендуемый срок проведения мероприятия
1	2	3	4	5	6	7	8	9
Лемболовское		127	20*	1,50	20.1	0,09	СОМ не требуется	2023-2025 год

Средневзвешенная категория состояния насаждения - 1,45

*на выделе обнаружены аварийные деревья, рекомендуется провести их инструментальное обследование

Дата проведения обследования 07.09.2023

Дата составления документа 25.09.2023

Исполнитель работ по проведению лесопатологического обследования:
Фамилия, имя и отчество (при наличии) Ерошенков Д.В.

Организация Филиал ФБУ "Рослесозащита" - "Центр защиты леса Ленинградской области"

Должность начальник отдела ЗЛ и ГЛПМ Подпись Григорьев

Телефон 8 (812) 552-73-55

Ведомость участков леса с выявленными несоответствиями таксационным описаниям

Субъект Российской Федерации Ленинградская область Лесничество Всеволожское
Участковое лесничество Лемболовское Урочище (лесная дача) -

Год проведения лесоустройства	Номер квартала	Номер выдела	Площадь выдела, га	Целевое назначение лесов	Категория защитных лесов	ОЗУ	Источники данных	Номер лесопатологического выдела	Площадь лесопатологического выдела, га	Таксационная характеристика									Заложено пробных площадей	
										состав	порода	возраст, лет	средняя высота, м	средний диаметр, см	тип леса	полнота	бонитет	запас, куб м./га	количество, шт.	Общая площадь, га
1	2	3	4	5	6	7	8	9	10	11	12	13	14	15	16	17	18	19	20	21
							ТО	х	х											
							Ф													

Условные обозначения:

ТО - таксационные описания

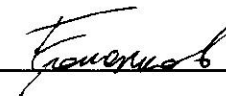
Ф - фактическая характеристика лесного насаждения

Исполнитель работ по проведению лесопатологического обследования:

Фамилия, имя и отчество (при наличии)

Ерошенков Д.В.

Подпись



Дата составления документа

25.09.2023

Результаты проведения лесопатологического обследования лесных насаждений за

сентябрь
(месяц)

2023 г.

Субъект Российской Федерации

Ленинградская область

Лесничество

Всеволожское

Участковое лесничество

Лемболовское

Урочище (лесная дача)

Номер квартала	Номер выдела	Площадь выдела, га	Целевое назначение лесов	Категория защитных лесов	ОЗУ	Номер лесопатологического выдела	Площадь лесопатологического выдела, га	Таксационная характеристика лесного насаждения									Число деревьев на временной пробной площади, шт.	Распределение деревьев по категориям состояния, % от запаса																Причина ослабления, повреждения	Подлежит рубке, % от запаса	Назначенные мероприятия		
1	2	3	4	5	6	7	8	состав	порода	возраст	ср. высота, м	ср. диаметр, см	тип леса	полнота	бонитет	запас, куб/га		без признаков ослабления		ослабленные		сильно ослабленные		усахающие		свежий сухостой	свежий ветровал	свежий бурелом	старый сухостой	старый ветровал	старый бурелом	вид	площадь, га					
19	20	21	22	23	24	25	26	27	28	29	30	31	32	Н	Р	Н		Р	Н	Р	Н	Р																
127	20	1,5	защитные леса	Ценные леса: запретные полосы лесов, расположенные вдоль водных объектов	нет	20.1	0,09	70лч3Олс+Б+Ос	Олч	50	18	20	ОСО	0,6	2	130	-	66,0		25,0		5,0								3,0	1,0	Ветровал прошлых лет (821), Бурелом прошлых лет (822)	2,8	СОМ не требуется	0,09			
									Олс	45	16	18					-	77,0		18,0		2,0		2,0												1,0		0,3
									Б	55							-	85,0		15,0																	0,0	
									Ос	50							-	70,0		30,0																	0,0	
																	-																				0,0	
																	-																				0,0	
																	-																				0,0	
																	-																				0,0	
																	-																				0,0	
																	-																				0,0	
ИТОГО																	-	69,4		22,9		4,0	0,0	0,6	0,0	0,0	0,0	0,0	0,0	2,4	0,7		3,1					

Условные обозначения : Н - деревья не подлежат рубке; Р - деревья подлежат рубке.

Исполнитель работ по проведению лесопатологического обследования:

Фамилия, имя и отчество (при наличии)

Ерошенков Д.В.

Подпись

Дата составления документа

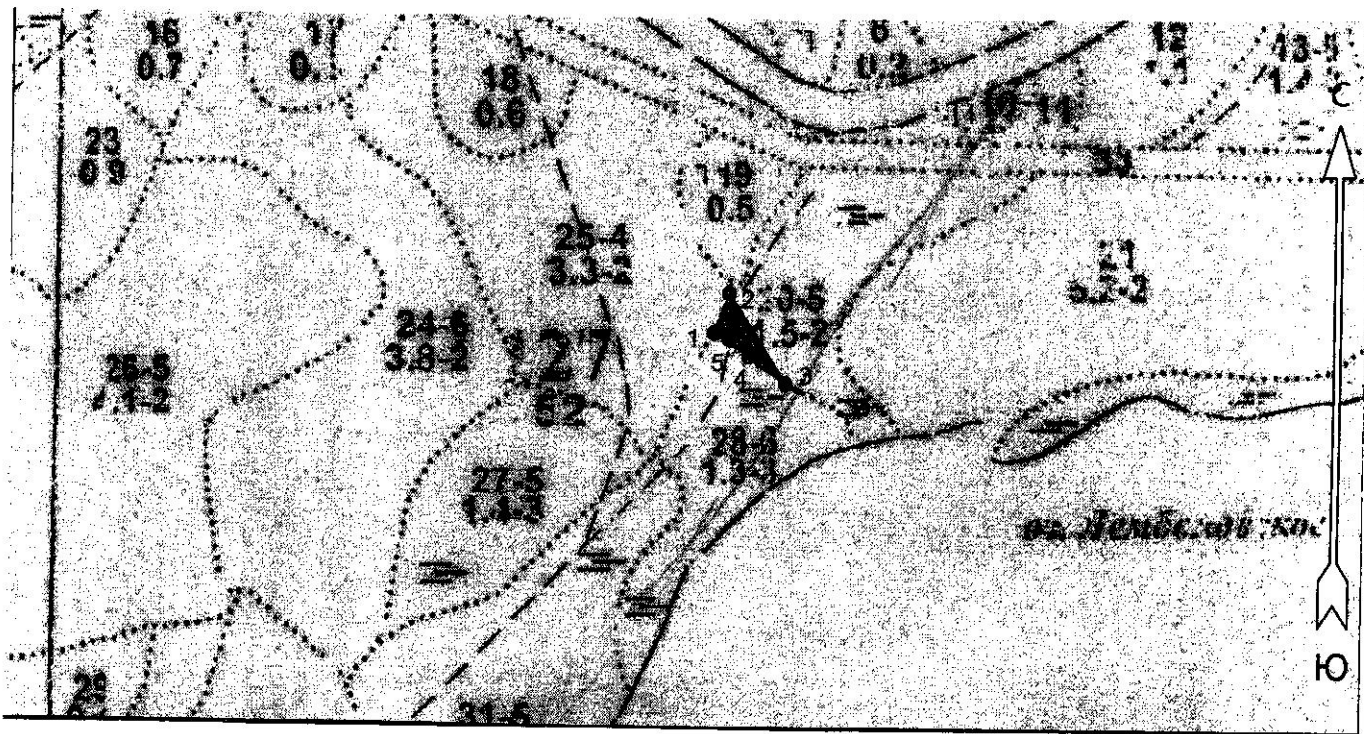
15.09.2023

Ерошенков

or 00.11.0000 M 010

кв. 127, выд. 20, лп. выд. 20.1, площадь лп. выд. 0,09 га.

Масштаб 1: 5000



Условные обозначения:

- COM не требуется

[illegible]

Пространственное размещение лесопатологических выделов
(включается в Акт при выделении лесопатологических
выделов, для указания пространственного расположения
поврежденных и погибших насаждений)

Номера точек	Координаты		Длина, м
1-2	60.36140079	30.29418162	28
2-3	60.36163495	30.29436207	70
3-4	60.36111056	30.29504764	30
4-5	60.3612627	30.29459806	17
5-1	60.36136568	30.29436618	11

Исполнитель работ по проведению лесопатологического обследования:

Фамилия, имя и отчество (при наличии)

Ерошенков Д.В.

Подпись



Дата составления документа 25.09.2023