

Приложение 2
приказу Минприроды России
от 09.11.2020 №910
Форма

УТВЕРЖДАЮ:
Заместитель председателя комитета по природным

ресурсам Ленинградской области

должность

О.И.Батищев

фамилия, имя и отчество (при наличии)

« 10 » октября 2023 г.

Акт

лесопатологического обследования № 172

лесных насаждений Всеволожского (лесничество)
Ленинградской области (субъект Российской Федерации)

Способ лесопатологического обследования: 1. Визуальный

☐

2. Инструментальный

☒

Место проведения

Участковое лесничество	Урочище (дача)	Квартал	Выдел	Площадь выдела, га	Лесопато- логический выдел	Площадь лесопатологического выдела, га
Всеволожское	-	25	14	2,7	14.1	0,5

Лесопатологическое обследование проведено на общей площади 0,5 га.

Кадастровый номер участка: _____
(для участков, предоставленных в постоянное (бессрочное) пользование, аренду)

Документ о праве пользования:

(тип документа о праве пользования, дата, номер, вид разрешенного использования лесов)

(раздел включается в акт, в случае проведения лесопатологического обследования инструментальным способом)

Наличие ограничений или особенностей участка, влияющих на назначение СОМ:

2.2. Фактическая таксационная характеристика лесного насаждения соответствует (не соответствует) таксационному описанию (нужное подчеркнуть). Причины несоответствия: давность лесоустройства

Средневзвешенная категория состояния – 2,52.

Вид вредителя	Порода	Встречаемость заселённых деревьев, % от запаса породы	Встречаемость отработанных деревьев, % от запаса породы	Степень заселения лесного насаждения (слабая, средняя, сильная)
1	2	3	4	5
Короед-типограф	Е	-	27,5	-

[illegible]

2.4.3. Поражено болезнями:

Болезнь / возбудитель	Порода	Встречаемость, % от запаса насаждения	Степень поражения лесного насаждения (слабая, средняя, сильная)
1	2	3	4
-	-	-	-

2.5. Выборке подлежит 22,5 % деревьев (указывается общий % запаса деревьев, подлежащий рубке, от общего запаса насаждения),

в том числе:

без признаков ослабления – ___ % (причина назначения _____);

ослабленных – ___ % (причины назначения _____);

сильно ослабленных – ___ % (причины назначения _____);

усыхающих – ___ % (причины назначения: _____);

свежего сухостоя – ___ %;

свежего ветровала – ___ %;

свежего бурелома – ___ %;

старого сухостоя – 16,6 %;

старого ветровала – 3,9 %;

старого бурелома – 2,0 %.

2.6. Полнота лесного насаждения после уборки деревьев, подлежащих рубке, составит 0,5.

Критическая полнота для данной категории лесных насаждений и преобладающей породы составляет 0,3.

ЗАКЛЮЧЕНИЕ к инструментальному обследованию участка.

С целью предотвращения негативных процессов, снижения ущерба от их воздействия, назначено: Санитарная рубка выборочная.

Участковое лесничество	Урочище (дача)	Квартал	Выдел	Площадь выдела, га	Лесопатологический выдел	Площадь лесопатологического выдела, га	Вид мероприятия	Площадь, мероприятия, га	Порода	Доля выбираемой древесины по запасу, %	Рекомендуемый срок проведения мероприятия
1	2	3	4	5	6	7	8	9	10	11	12
Всеволожское	-	25	14	2,7	14.1	0,5	СРВ	0,5	Е	22,5	2023 г.-2025 г.

Ведомость временной пробной площади и абрис лесного участка прилагаются (приложение 2 и 3 к Акту).

РЕКОМЕНДАЦИИ по проведению мероприятий, не относящихся к мероприятиям по предупреждению распространения вредных организмов.

Вывоз древесины одновременно с заготовкой. Очистка места рубки от порубочных остатков проводится одновременно с заготовкой древесины. Очистка мест рубок осуществляется укладкой порубочных остатков в кучи, вывозом из леса и с последующим сжиганием в пожаробезопасный период.

Дата проведения ЛПО 01.09.2023 г.

Дата составления документа 15.09.2023 г.

Исполнитель работ по проведению лесопатологического обследования:

Фамилия, имя и отчество (при наличии) Арефьев Денис Борисович

Организация: ООО «Эколес»

Должность: инженер – лесопатолог

Подпись _____

Телефон: 8(937) 154 04 51

Ведомость участков леса с выявленными несоответствиями таксационным описаниям

Субъект Российской Федерации Ленинградская область Лесничество Всеволожское

Участковое лесничество Всеволожское Урочище (лесная дача) _____

Год проведения лесоустройства	Номер квартала	Номер выдела	Площадь выдела, га	Целевое назначение лесов	Категория защитных лесов	ОЗУ	Источник данных	Номер лесопатологического выдела	Площадь лесопатологического выдела, га	Таксационная характеристика									Заложено пробных площадей	
										состав	порода	возраст, лет	средняя высота, м	средний диаметр, см	тип леса	полнота	бонитет	запас, куб. м/га	количество, шт.	общая площадь, га
1	2	3	4	5	6	7	8	9	10	11	12	13	14	15	16	17	18	19	20	21
2000	25	14	2,7	Защитные	Ценные леса: запретные полосы лесов, расположенные вдоль водных объектов		ТО	х	х	8Е2Б+С+ОС+ОЛЧ	Е Б С ОС ОЛЧ	75 60 70 55 60	21 18	22 16	ТТ С4	0,6	2	214		
							Ф	14.1	0,5	6Е4Б	Е Б	98 83	22 19	24 18	ТТ С4	0,6	2	229	-	0,5

Условные обозначения: ТО – таксационные описания, Ф – фактическая характеристика лесного насаждения.

Исполнитель работ по проведению лесопатологического обследования:

Фамилия, имя и отчество (при наличии): Арефьев Денис Борисович

Подпись _____

Результаты проведения лесопатологических обследования лесных насаждений за сентябрь 2023 г.

Субъект Российской Федерации Ленинградская область Лесничество Всеволожское

Участковое лесничество Всеволожское Урочище (лесная дача) _____

Номер квартала	Номер выдела	Площадь выдела, га	Целевое назначение лесов	Категория защитных лесов	ОЗУ	Номер лесопатологического выдела	Площадь лесопатологического выдела, га	Таксационная характеристика лесного насаждения								Число деревьев на временной пробной площади, шт.	Распределение деревьев по категориям состояния, % от запаса												Причина ослабления, повреждения	Подлежит рубке, % от запаса	Назначенные мероприятия								
1	2	3	4	5	6	7	8	состав	порода	возраст	средняя высота, м	средний диаметр, см	тип леса	полнота	бонитет		запас, куб. м/га	без признаков ослабления	ослабленные		сильно ослабленные		усыхающие		свежий сухой	свежий ветровал	свежий бурелом	старый сухой			старый ветровал	старый бурелом	вид	площадь, га					
1	2	3	4	5	6	7	8	9	10	11	12	13	14	15	16		17	18	19	20	21	22	23	24	25	26	27	28		29	30	31	32	33	34	35	36		
25	14	2,7	Защитные	Ценные леса: запретные полосы лесов, расположенные вдоль водных объектов	.	14.1	0,5	6Е4Б	Б	83	19	18	ТТ С4	0,6	2	229	99	11,8		35,9		15,1							27,5	6,5	3,2	343 - повреждение (заселено или отработано) короедом-типографом; 821 - воздействия сильных ветров прошлых лет, повлекшие наклон более 10°, изгиб или вывал деревьев; 822 - воздействия шквалистых и ураганных ветров прошлых лет, повлекшие слом стволов деревьев.	22,5	СРВ	0,5				
									Е	98	22	24					147	58,1		27,5		14,4																	
ИТОГО																	246	30,1		32,6		14,8											16,6	3,9	2,0		22,5		

Условные обозначения: Н – деревья не подлежат рубке; Р – деревья подлежат рубке.

Исполнитель работ по проведению лесопатологического обследования:

Фамилия, имя и отчество (при наличии): Арефьев Денис Борисович

Дата составления документа 15.09.2023 г.

Подпись _____

ВРЕМЕННАЯ ПРОБНАЯ ПЛОЩАДЬ № 1

1.1. Субъект Российской Федерации Ленинградская область Лесничество Всеволожское
Участковое лесничество Всеволожское Урочище (дача) _____
Квартал 25 Выдел 14 Площадь выдела 2,7 га.
Лесопатологический выдел 14.1 Площадь лесопатологического выдела 0,5 га.

1.2. Метод перече́та:
сплошной, ленты пере́чета, круговые площадки постоянного радиуса, реласкопические площадки
(нужное подчеркнуть).
Количество лент / площадок _ шт. Размеры площадок (длина х ширина / радиус) _ м.
Размер временной пробной площади: 0,5 га.

1.3. Фактическая таксационная характеристика насаждения:
Состав 6Е4Б возраст 98 лет; тип леса ТТ полнота 0,6 бонитет 2 запас на га 229 кбм возобновление
10Е 35 лет, высота 7.0 м, 1.0 тыс.шт/га.

1.4. Номер очага вредных организмов _____ —
Тип очага вредных организмов: эпизодический, хронический (нужное подчеркнуть).
Фаза развития очага вредных организмов: начальная, нарастания численности, собственно
вспышка, кризис (нужное подчеркнуть).

1.5. Причины повреждения и ослабления насаждения и время:
343 - повреждение (заселено или отработано) короедом-типографом; 821 - воздействия сильных
ветров прошлых лет, повлекшие наклон более 10°, изгиб или вывал деревьев; 822 - воздействия
шквалистых и ураганных ветров прошлых лет, повлекшие слом стволов деревьев.
Состояние насаждения: сильно ослабленное лесное насаждение с нарушенной устойчивостью.
Средневзвешенная категория состояния насаждения: 2,52.

1.6. Назначенные мероприятия:
Санитарная рубка выборочная.

Исполнитель работ по проведению лесопатологического обследования:

Фамилия, имя и отчество (при наличии) Арефьев Денис Борисович

Подпись _____

Дата составления документа 15.09.2023 г.

ВЕДОМОСТЬ ПЕРЕЧЕТА ДЕРЕВЬЕВ

(для сплошного, ленточного и перечета на круговых площадках постоянного радиуса)

Порода: Е

средневзвешенная категория состояния 3,15

Ступени толщины, см	Количество деревьев по категориям состояния, шт.																Всего	
	1		2		3		4		5		5(а,б,в)			5(г,д,е)			шт./куб.м	в т.ч. подлежит рубке, %
	Н	З	Н	З	Н	З	Н	З	Н	З	Н	З	О	Н	З	О		
1	2	3	4	5	6	7	8	9	10	11	12	13	14	15	16	17	18	19
8																		
12			1													1	2/ 0,18	1
16	1		1		1											1	4/ 0,76	1
20	1		3		1									1		2	8/ 2,64	3
24	3		9		4									3		7	26/ 13	10,1
28	4		12		5									4		9	34/ 24,14	13,2
32	2		6		3									2		5	18/ 17,28	7,1
36	1		2		1											1	5/ 6,25	1
40			1													1	2/ 3,48	1
44																		
48																		
Итого, шт.	12		35		15									10		27	99	37,4
Итого, куб.м	8,0		24,3		10,2									6,6		18,6	67,7	37,2
Итого, % от запаса по породе	11,8		35,9		15,1									9,7		27,5	100	37,2

Причины назначения в рубку деревьев категорий состояния:

1. _____
2. _____
3. _____
4. _____

Порода: Б

средневзвешенная категория состояния 1,56

Ступени толщины, см	Количество деревьев по категориям состояния, шт.																Всего	
	1		2		3		4		5		5(а,б,в)			5(г,д,е)			шт./куб.м	в т.ч. подлежит рубке, %
	Н	З	Н	З	Н	З	Н	З	Н	З	Н	З	О	Н	З	О		
1	2	3	4	5	6	7	8	9	10	11	12	13	14	15	16	17	18	19
8	6		3		1												10/ 0,3	
12	7		3		2												12/ 1,08	
16	22		10		6												38/ 6,84	
20	29		14		8												51/ 15,81	
24	15		7		4												26/ 12,74	
28	4		2		1												7/ 4,76	
32	2		1														3/ 2,73	
36																		
40																		
44																		
Итого, шт.	85		40		22												147	
Итого, куб.м	25,7		12,2		6,4												44,3	
Итого, % от запаса по породе	58,1		27,5		14,4												100	

Причины назначения в рубку деревьев категорий состояния:

1. _____
2. _____
3. _____
4. _____

По насаждению: 6Е4Бсредневзвешенная категория состояния 2,52

Ступени толщины, см	Количество деревьев по категориям состояния, шт.																Всего	
	1		2		3		4		5		5(а,б,в)			5(г,д,е)			шт./куб.м	в т.ч. подлежит рубке, %
	Н	З	Н	З	Н	З	Н	З	Н	З	Н	З	О	Н	З	О		
1	2	3	4	5	6	7	8	9	10	11	12	13	14	15	16	17	18	19
8	6		3		1												10/ 0,3	
12	7		4		2											1	14/ 1,26	0,4
16	23		11		7											1	42/ 7,6	0,4
20	30		17		9									1		2	59/ 18,45	1,2
24	18		16		8									3		7	52/ 25,74	4,1
28	8		14		6									4		9	41/ 28,9	5,3
32	4		7		3									2		5	21/ 20,01	2,8
36	1		2		1											1	5/ 6,25	0,4
40			1													1	2/ 3,48	0,4
44																		
48																		
Итого, шт.	97		75		37									10		27	246	15,0
Итого, куб.м	33,7		36,5		16,6									6,6		18,6	112,0	22,5
Итого, % от запаса по породе	30,1		32,6		14,8									5,9		16,6	100	22,5

Условные обозначения: Н-не заселено (не поражено, не повреждено), З-заселено стволовыми вредителями (поражено болезнями, повреждено огнем), О-отработано вредителями.

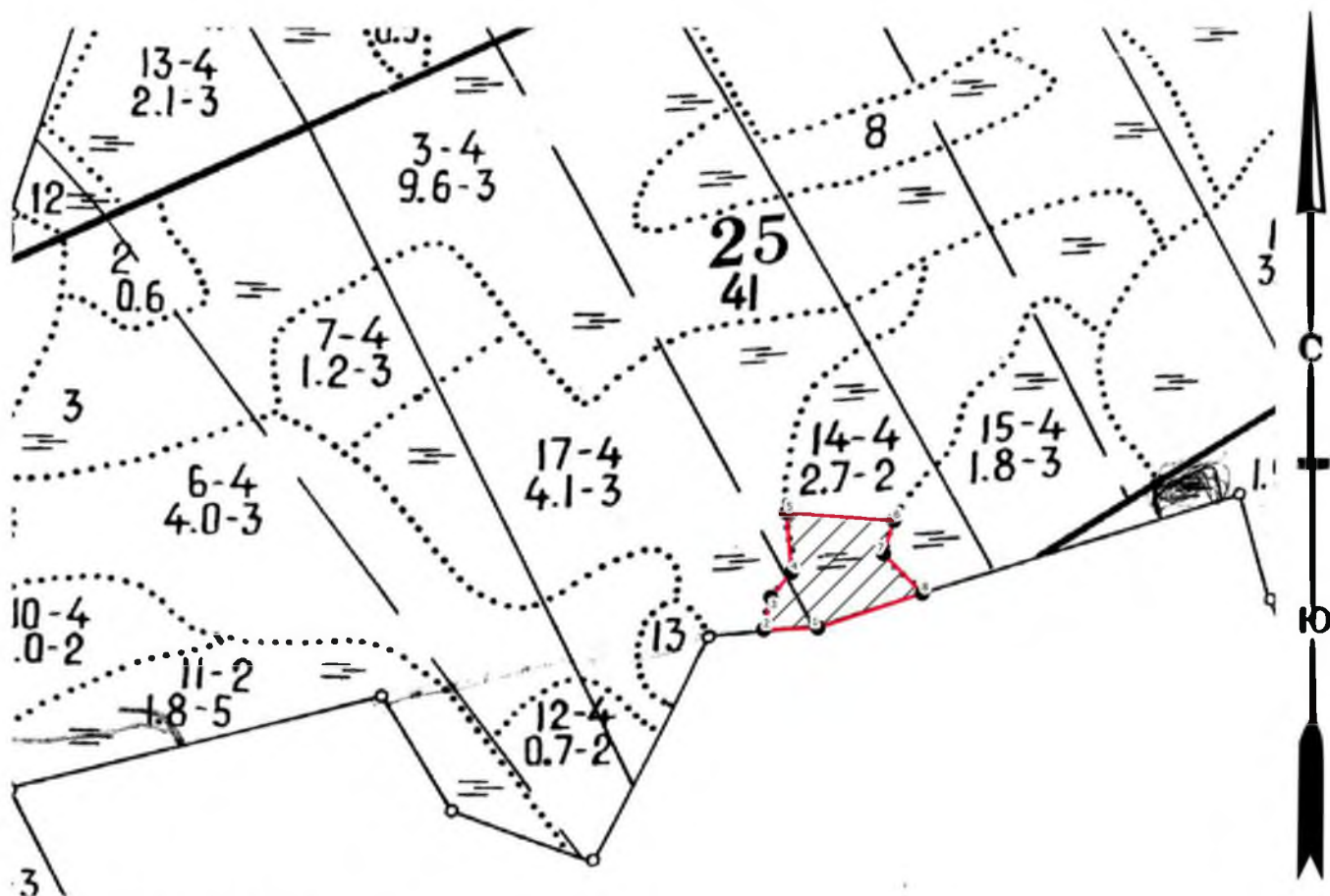
Абрис участка леса

Субъект РФ Ленинградская область Лесничество Всеволожское


Участковое лесничество Всеволожское

Кв. 25, выд. 14, лп. выд. 14.1, площадь лп. выд. 0,5 га

Масштаб 1: 5 000



Условные обозначения

- Поворотные точки — промеры
- круговые площадки  - Санитарная рубка выборочная

[illegible]

Пространственное размещение лесопатологических выделов

(включается в Акт при выделении лесопатологических выделов, для указания пространственного расположения поврежденных и погибших насаждений)

Номера точек	Координаты		Длина, м
1-2	60.055854	30.761501	37
2-3	60.055834	30.760847	23
3-4	60.05603	30.760921	22
4-5	60.056183	30.761159	41
5-6	60.056543	30.761076	73
6-7	60.056518	30.762377	24
7-8	60.056316	30.762264	38
8-1	60.056085	30.762748	75

Исполнитель работ по проведению лесопатологического обследования:

Фамилия, имя и отчество (при наличии) Арефьев Денис Борисович

Подпись 

Дата составления документа 15.09.2023 г.

Фото-отчет о выполнении работ по проведении лесопатологического обследования

Субъект РФ Ленинградская область Лесничество Всеволожское

Участковое лесничество Всеволожское

Кв. 25, выд. 14, лп. выд. 14.1, площадь лп. выд. 0,5 га



Исполнитель работ по проведению лесопатологического обследования:

Фамилия, имя и отчество (при наличии) Арефьев Денис Борисович

Подпись 

Дата составления документа 15.09.2023 г.