

Проект лесоразведения на участке № 19 / 2 023 год

Субъект Российской Федерации: Ленинградская область
Лесной район: Балтийско-Белозерский таежный район

Характеристика местоположения участка:

Лесничество: Гатчинское

Участковое лесничество: Елизаветинское

Урочище:

№ квартала: 138 № выдела: 18

Кадастровый № земельного участка:

Категория площади лесоразведения (пески, овражно-балочные системы, рекультивируемые земли, осушенные болота, земли после сельскохозяйственного пользования, иные): Защитные, торфоразработки

Площадь участка, га: 0,08

(Материалы обследования участка при выборе способа лесоразведения, План участка, масштаб 1:10 000 прилагаются к Проекту)

Геодезические координаты:

| Характерные (поворотные) точки: | Широта | Долгота |
|---------------------------------|--------------|----------|
| | № объекта: 1 | |
| 0 | 59,46681 | 29,85514 |
| 1 | 59,46956 | 29,85308 |
| 2 | 59,4694 | 29,85256 |
| 3 | 59,46956 | 29,85239 |
| 4 | 59,46975 | 29,85295 |

Характеристика лесорастительных условий участка:

Рельеф участка (уклон): Равнинный

Гидрологические условия (увлажнение): Высокий уровень грунтовых вод

Почва: Торфяно - перегнойные глеевые и торфяно-болотные переходного типа

Пригодность участка для работы техники: пригоден после расчистки территории

(пригоден без предварительных мероприятий, требуется проведение специальных мероприятий: террасирование, мелиорация, рекультивация)

Заселенность почвы вредными организмами: в связи с отсутствием признаков заселения обследование не проводилось

Обоснование проектируемой технологии лесоразведения: Правила лесовосстановления и лесоразведения (пост. Пр-ва РФ от 18.05.2022г. №897), Приказ Мин. Природы от 29.12.2021г. № 1024 «Об утверждении правил лесовосстановления», Лесохозяйственный регламент лесничества, Акт обследования участка

Основные лесные древесные породы: Сосна, Ель, Береза

породного состава создаваемых насаждений, с учетом особенностей производства работ на различных категориях земель: Отсутствуют

Обоснование проектируемого метода создания лесных насаждений: Лесохозяйственный регламент лесничества, Правила лесовосстановления, Технические условия месторождения

Требования к используемому для лесоразведения посадочному (посевному) материалу:

Порода : Сосна обыкновенная

Вид посадочного материала: Сеянцы/саженцы с закрытой корневой системой

(сеянцы, саженцы - ОКС, ЗКС, селекционная категория происхождения семян, лесосеменной район)

Возраст, лет: 1

Высота, см: 12

Диаметр корневой шейки, мм: 2

Характеристика посевного материала:

Сроки, этапы выполнения работ по лесоразведению:

I этап 3-4квартал 2023 года – Подготовка лесного участка:

вынос в натуру лесного участка; полосная расчистка участка от древесно-кустарниковой растительности, с оставлением жизнеспособных деревьев хозяйственно-ценных пород Е,С,Б; Подготовка почвы механизированным и(или) комбинированным способом;

II этап 3-4квартал 2023 года – Посадка лесных культур;

III этап 2-4 квартал 2024 года – Уход за ЛК, противопожарные мероприятия, дополнение ЛК (в случае необходимости)

IV этап 2-4 квартал 2025 года – Уход за ЛК, противопожарные мероприятия, дополнение ЛК (в случае необходимости)

V этап 2-4 квартал 2026 года – Уход за ЛК, противопожарные мероприятия, дополнение ЛК (в случае необходимости)

Критерии оценки состояния созданных объектов лесоразведения для признания работ по лесоразведению завершенными:

Возраст лесомелиоративных насаждений, лет: не менее 3

Средняя высота деревьев, м: не менее 0.4

Показатель сомкнутости крон: не менее 0.1

Количество жизнеспособных деревьев и кустарников на единице площади, тыс. шт./га: не менее 2

Другие обусловленные спецификой вида создаваемых насаждений:

Проектируемый объем работ по лесоразведению:

Площадь лесоразведения, га: 0,08

Количество жизнеспособных растений основных лесных древесных пород, тыс. шт./га: 2,2

Количество жизнеспособных растений основных лесных древесных пород на всей площади, тыс. шт: 0,176

Виды работ по формированию жизнеспособных растений основных лесных древесных пород в проектируемом количестве:

Вынос в натуру лесного участка, полосная расчистка ручным способом от древесно-кустарниковой растительности, измельчение порубочных остатков с оставлением основных ценных лесообразующих пород естественного происхождения - Е, С, Б

Обработка почвы механизированным способом Бороздами через 6м, на глубину до 30см, прямолинейными или с плавным искривлением Трактором ТДТ-55 с плугом ПЛ-1

Метод и способ лесоразведения: ручная посадка под «меч Колесова»

Виды и способы их кратность:

При Осенней посадке:

1й год, следующий за годом посадки: двух-кратный, Весна-ручная оправка растений от завала травой и почвой, выжимания морозом, Осень агротехнический (удаление травянистой растительности)

2й год, следующий за годом посадки: двух-кратный, Весна-ручная оправка растений от завала травой и почвой, выжимания морозом, Осень агротехнический (удаление травянистой растительности)

3й год, следующий за годом посадки: двух-кратный, Весна-ручная оправка растений от завала травой и почвой, выжимания морозом, Осень агротехнический (удаление травянистой растительности)

Дополнение лесных культур производится с приживаемостью 25-85% и неравномерным отпадом по площади участка вне зависимости от приживаемости, по итогам инвентаризаций.

Проведения противопожарных мероприятий:

устройство мин. полос шириной 1,4м по периметру участка

Уход за противопожарными объектами:

Первые 3 года – ежегодное обновление мин. полос по периметру участка.(при необходимости)

Исполнитель(и):

Генеральный директор ООО
"Престиж"

Должность (При наличии)

**ДОКУМЕНТ ПОДПИСАН
ЭЛЕКТРОННОЙ ПОДПИСЬЮ**

Сертификат: 01 9A 38 D5 00 16 AF 79 95 4A D2 42 05 8B 64 86 F2
Владелец: Трофимов Сергей Алексеевич, ООО "ПРЕСТИЖ",
Действителен: с 20.09.2022 по 20.12.2023

Подпись

Трофимов Сергей Алексеевич
(Фамилия, имя, отчество - последнее
при наличии)

27.09.2023

Число, месяц, год

АКТ
ОБСЛЕДОВАНИЯ УЧАСТКА ПРИ ВЫБОРЕ СПОСОБА И ТЕХНОЛОГИИ
ЛЕСОРАЗВЕДЕНИЯ

Характеристика местоположения лесного участка

| | |
|---------------------------|----------------|
| 1. Лесничество | Гатчинское |
| 2. Участковое лесничество | Елизаветинское |
| 3. Номер квартала | 138 |
| 4. Номер выдела | 18 |


5. Арендатор, реквизиты док-та, номер декларации: ООО "РусХимАльянс" Для проведения компенсационного лесовосстановления земель, вырубленных в соответствии с Лесной декларацией №1-2021 от 24.05.2021

и Договором аренды лесного участка №1676/ДС-2021-04 от 23.04.2021г.

| | |
|---|---|
| 6. Площадь участка, с точностью до 0,0000 га | 0,0800 |
| 7. Категория площади лесоразведения | торфоразработки |
| 8. Условия для работы техники | |
| 8.1. Захламленность | средняя |
| 8.2. Доступность для работы техники | Доступно после предварительной расчистки |
| 9. Характеристика природно-климатических и лесорастительных условий участка | |
| 9.1. Лесорастительная зона | Таежная |
| 9.2. Лесной район | Балтийско-Белозерский |
| 9.3. Целевое назначение лесов | Защитные |
| 9.4. Рельеф | Равнинный |
| 9.5. Почва | Торфяно - перегнойные глеевые и торфяно - болотные переходного типа |
| 9.6. Тип леса (тип лесорастительных условий) | - |
| 9.7. Степень задернения почвы | средняя |
| 9.8. Количество пней на участке | - |
| 10. Наличие подроста/ естественного возобновления | кустарник |
| 10.1. Средняя высота | - м. |
| 10.2. Средний возраст | - лет |
| 10.3. Распределение по площади | Равномерное |
| 11. Характеристика санитарного состояния: | в связи с отсутствием признаков заселения вредных организмов, обследование не проводилось |
| 12. Способ лесоразведения | Искусственное |
| 12.1. Главная (целевая) порода: | Сосна обыкновенная |
| 12.2. Срок лесоразведения | 2023-2024г. |
| 12.3. Густота посадки, тыс. шт/га | При посадке : ЗКС 2,2 ОКС 3,3 |
| 13. Необходимость проведения предварительных и сопутствующих мероприятий: | |
| 13.1. Расчистка, осушение и пр. по периметру | Расчистка от кустарника |
| 13.2. Санитарные | Не требуются |
| 13.3. Противопожарные | Создание минерализованной полосы по периметру участка |

Представитель лесничества: согласовано

лесничий Елизаветинского лесничества

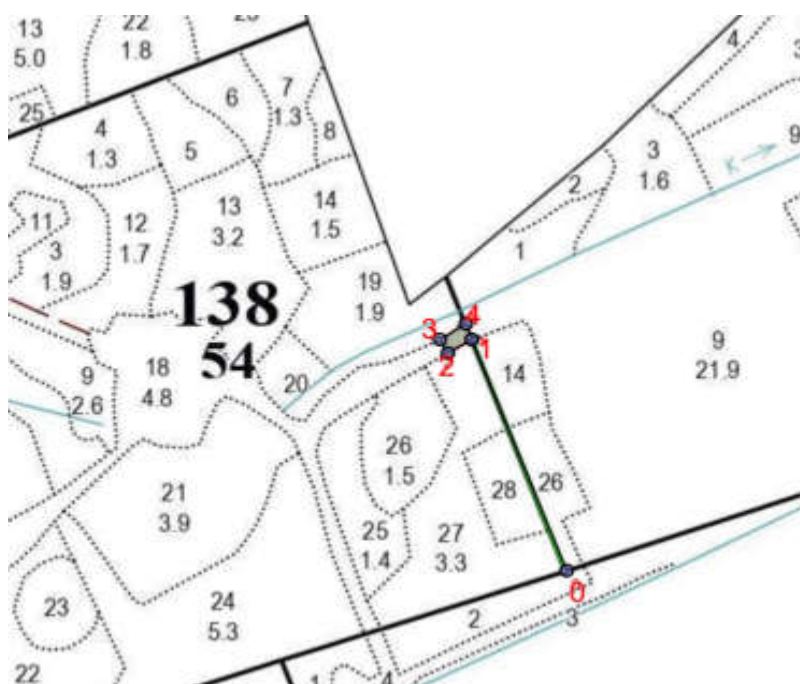


Киуру Ю.А

План участка для проведения компенсационного лесовосстановления

**ООО "РусХИМАльянс" Для проведения компенсационного лесовосстановления земель,
вырубленных в соответствии с Лесной декларацией №1-2021 от 24.05.2021
и Договором аренды лесного участка №1676/ДС-2021-04 от 23.04.2021г.**

Лесничество (лесопарк) Гатчинское
 Участковое лесничество Елизаветинское
 Урочище (при наличии) -
 Номер(а) лесного квартала 138
 Номер(а) лесотаксационного выдела(выделов) 18
 Масштаб 1:10 000



Экспликация участка

| Номера точек | Широта | Долгота | Азимуты | Длина | | |
|---------------|---------------------|--------------|--------------------------|----------|------------------|----------------|
| Привязка | | | | | | |
| 0 - 1 | 59.46681 | 29.85514 | 339°.00' | 328 | | |
| Объект | | | | | | |
| Катег. Земель | Площадь участка, га | Номера точек | Геодезические координаты | | Азимуты линий, ° | Длина линий, м |
| | | | Широта | Долгота | | |
| Защитные | 0.0800 | 1 - 2 | 59.46956 | 29.85308 | 239°.00' | 34 |
| | | 2 - 3 | 59.4694 | 29.85256 | 331°.00' | 20 |
| | | 3 - 4 | 59.46956 | 29.85239 | 57°.00' | 38 |
| | | 4 - 1 | 59.46975 | 29.85295 | 160°.30' | 22 |

* Геодезические координаты получены при помощи GARMIN GPSMAP 64st. В системе координат WGS 84