

Приложение 7

«Утверждаю»

Генеральный директор

ООО «КСВ «Агрострой»

Александрова Э.А.

«20» октября 2020 г.



**ПРОЕКТ  
ЛЕСОРАЗВЕДЕНИЯ  
для компенсационного лесоразведения  
на весна 2021 г.**

по Договору аренды лесного участка № 324/К-2019-07 от 16.07.2019г. с ООО «КСВ Агрострой»

наименование исполнителя работ или лесопользователя (N и дата договора, распоряжения, соглашения, лесная декларация и др.)

1. Характеристика местоположения лесного участка:

- 1.1. Лесничество - Гатчинское
- 1.2. Участковое лесничество - Дружносельское
- 1.3. Номер квартала - 33
- 1.4. Номер выдела - 19
- 1.5. Площадь участка, с точностью до 0,0000 га 1,5000
- 1.6. План участка, масштаб 1:10000 (прилагается к Проекту)

2. Характеристика лесорастительных условий участка:

- 2.1. Лесорастительная зона - Таежная
- 2.2. Лесной район - Балтийско-белозерский таежный район
- 2.3. Целевое назначение лесов - Защитные леса
- 2.4. Рельеф - Равнинный
- 2.5. Почва – Хорошо дренированная равнина, почвы модергумусные, подзолистые и суглинистые  
(тип, степень увлажнения, механический состав)
- 2.6. Тип леса (тип лесорастительных условий) - нет
- 2.7. Категория площади лесоразведения - сенокос  
(сенокос, пашни, карьеры и др.)
- 2.8. Напочвенный покров – Злаки (тимофеевка луговая, клевер, овсяница луговая)  
(важнейшие растения-индикаторы)
- 2.9. Захламленность - Отсутствует  
(отсутствует, слабая, средняя, сильная)
- 2.10. Завалуненность, % (слабая, средняя, сильная) - Слабая
- 2.11. Наличие малоценных пород - Нет
- 2.12. Характер и размещение оставленных деревьев и кустарников - Нет
- 2.13. Степень задернения почвы - Средняя  
слабая, средняя, сильная
- 2.14. Зараженность почвы вредителями, вид, шт./га – При предварительном осмотре участка присутствие признаков заселения на площади вредных организмов не обнаружено
- 2.15. Гидрологические условия – С южной стороны участка протекает река Оредеж

3. Обоснование проектируемого способа лесоразведения, породного состава восстанавливаемых лесов, сроки и способы лесоразведения:

- 3.1. Вид проектируемого лесного насаждения для лесоразведения - Чистые лесные хвойные культуры Ели европейской
- 3.2. Культивируемые породы деревьев, тыс.шт./га: всего – ель 2,0 т.шт/га  
в том числе главных (целевых) Ель 2,0 сопутствующих \_\_\_\_\_



3.3. Подготовка лесного участка - **Отвод лесного участка, отграничение в натуре**

(отвод лесного участка, отграничение и оформление в натуре площади лесного участка)

Расчистка участка - **не требуется**

(полосная, сплошная)

Расстояние между центрами полос \_\_\_ м, ширина полос \_\_\_ м,

Сроки проведения расчистки \_\_\_

Применяемые машины и орудия

3.4. Обработка почвы - **Механизованная, бороздами в два отвала**

(полосами, бороздами, площадками, иное)

Размещение и размеры площадок, полос, борозд на площади и их

направление - **Вспашка сплошных, прямолинейных параллельных борозд, через каждые 4 м., направление борозд с СЗ на ЮВ.**

Глубина обработки почвы - **глубина обработки 15-20 см**

Сроки проведения обработки почвы - **весна 2021 год**

Применяемые машины и орудия - **Трактор ТДТ-55 в сцепке с плугом ПКЛ-70**

3.5. Метод и способ лесоразведения - **Посадка сеянцами ЗКС, вручную под меч**

**Колесова или посадочной трубой**

(посадка сеянцами, саженцами, посадочным с ЗКС)

Сроки проведения работ - **весна 2021 год**

Применяемые машины и орудия - **Ручная посадка сеянцев под меч Колесова или посадочной трубой**

Количество посадочных на 1 га - **2,0 тыс. шт.**

Схема смешения пород - **Е-Е-Е-Е**

Размещение посадочных : расстояние между рядами

(площадками, полосами) **4 м.**, в рядах (в площадках, в полосах), **1,0 м.**, количество рядов в полосе **1 шт.**

Потребность в посадочном материале на 1 га **2,0 тыс. шт.**

(кг), и на всю площадь по породам - **3,0 тыс. шт. (кг).**

3.6. Характеристика посадочного материала - **стандартные 2-х или 3-х летние сеянцы**

**Ели обыкновенной с закрытой корневой системой, паспорт №**

**от 2021 г.**

(сеянцы с закрытой корневой системой или с открытой корневой системой, саженцы, возраст (лет), N и дата паспорта на используемый посадочный материал)

3.7. Виды и способы ухода, их кратность:

**1-й год 2021 г.** - два раза в течении года (весной - ручная оправка растений от завала травой и почвой, выжимания морозом; осенью - уничтожение травянистой и древесно-кустарниковой растительности в рядах и между рядами, дополнение культур (ели обыкновенной) при необходимости, в соответствии с рекомендациями на основании инвентаризации, проведенной Гатчинским лесничеством-филиалом ЛОГКУ «Леноблес» при приживаемости 85%);

**2-й год 2022 г.** - два раза в течении года (весной - ручная оправка растений от завала травой и почвой, выжимания морозом; осенью - уничтожение травянистой и древесно-кустарниковой растительности в рядах и между рядами, дополнение культур (ели обыкновенной) при необходимости, в соответствии с рекомендациями на основании инвентаризации, проведенной Гатчинским лесничеством-филиалом ЛОГКУ «Леноблес» при приживаемости 85%);

**3-й год 2023 г.** - два раза в течении года (весной - ручная оправка растений от завала травой и почвой, выжимания морозом; осенью - рыхление почвы с одновременным уничтожением травянистой и древесно-кустарниковой растительности в рядах и между рядами, подавление, скашивание растительности механическим путем);

**4-й год 2024 г.** - при необходимости (в соответствии с рекомендациями на основании инвентаризации, проведенной Гатчинским лесничеством-филиалом ЛОГКУ «Леноблес»);

**5-й год 2025 г.** - при необходимости (в соответствии с рекомендациями на основании инвентаризации, проведенной Гатчинским лесничеством-филиалом ЛОГКУ «Леноблес»);

**6-й год 2026 г.** - при необходимости (в соответствии с рекомендациями на основании инвентаризации, проведенной Гатчинским лесничеством-филиалом ЛОГКУ «Леноблес»);

**7-й год 2027 г.** - при необходимости (в соответствии с рекомендациями на основании инвентаризации, проведенной Гатчинским лесничеством-филиалом ЛОГКУ «Леноблес»);

**8-й год 2028 г.** - при необходимости (в соответствии с рекомендациями на основании инвентаризации, проведенной Гатчинским лесничеством-филиалом ЛОГКУ «Леноблес»);



4. Противопожарные и защитные мероприятия:

4.1. Проведения противопожарных мероприятий - **Создание минерализованной полосы по периметру шириной 1,4 м протяженностью 240м**

(перечень мероприятий, объем работ, ширина и протяженность)

4.2. Уход за противопожарными объектами - **в первые три года ежегодное обновление противопожарных минерализованных полос, далее по необходимости**

(год ухода, перечень мероприятий, объем работ)

4.3. Борьба с вредителями, болезнями леса **Визуальное наблюдение за состоянием лесных культур до отнесения земель, предназначенных для лесоразведения, к землям на которых расположены леса. При выявлении вредителей или болезней лесных культур, проведение лесопатологического обследования с дальнейшим проведением рекомендуемых мероприятий.**

(перечень мероприятий, объем работ)

5. Проектируемые показатели оценки качества лесоразведения для признания работ по лесоразведению завершенными:

5.1. Намечаемый год отнесения земель, предназначенных для лесоразведения, к землям, на которых расположены леса **2029 год**

5.2. Состав **10Е** 5.3. Средняя высота, **0,7 м**

5.4. Возраст **9 лет**

5.5. Количество деревьев главных (целевых) пород не менее **1,7** тыс. шт./га

5.6. Приживаемость, % 1 год **96%**, 3 год **90%**, 5 год **85%**

5.7. Параметры лесных культур в возрасте 5 лет:

Количество деревьев культивируемых пород, тыс.шт./га, всего **2,1**

В том числе по породам **Е 2,1**

Соотношение средних высот деревьев культивируемых пород и естественно возобновившихся нежелательных пород: **1:1**

5.8. Характеристика созданного молодняка при отнесении к земель, предназначенных для лесоразведения, к землям, на которых расположены леса:

Количество деревьев главных (целевых) пород, не менее тыс.шт./га, всего **1,7**

В том числе по породам **Е 1,7**

Соотношение средних высот деревьев культивируемых пород и естественно возобновившихся нежелательных пород: **1:1**

5.8. Намечаемые сроки обследования, годы **2021г., 2022г., 2024г., 2029г.**

К проекту прилагается:

1. План участка.
2. Расчетно-технологическая карта.

Проект составил:

*Сен. Сергеев Александрович*

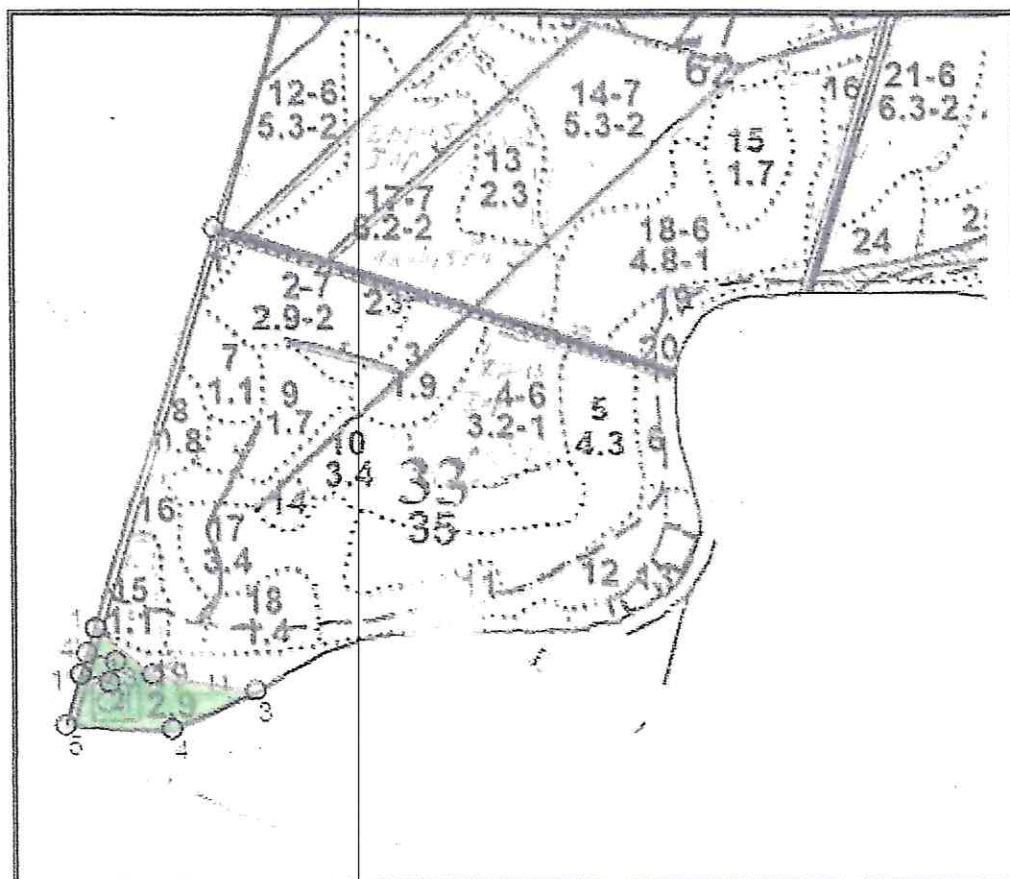
должность (Ф.И.О.) (подпись, число, печать)



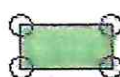
План участка

Ленинградская область, Гатчинское лесничество,  
Дружносельское участковое лесничество  
Квартал № 33 выдел 19, площадь участка 1.50 га.

Масштаб: 1:10000



Условные обозначения:



-участок, площадь = 1.50 га



- неэксплуатационная  
площадь, площадь = 0.12 га

№№	Азимут	Длина, м
0-1	188°30'	568.7
1-2	122°00'	98.0
2-3	91°00'	140.0
3-4	237°00'	123.5
4-5	264°00'	141.4
5-1	9°00'	137.2

Выполнил:



*Иванов И.И.*  
подпись (расшифровка)

дата 17.10.2017  
7814054030



Расчетно-технологическая карта.

Технологическая операция							Затраты, на га/на участок		
№ п/п	Вид операции	Срок выполнения	Количественные, качественные характеристики выполняемой работы	Ед. изм. (га, тыс. шт.)	Объем га	Марка трактора, орудия, инструмента	Маш. см.	Чел. дн.	Тыс. руб.
1	Планировка, трассирование, регулирование гидрологического режима								
2	Расчистка участка								
3	Обработка почвы	Весна 2021г.	Вспашка сплошных, прямолинейных параллельных борозд, через каждые 4м., глубиной 15-20 см, направление борозд с СЗ на ЮВ.	Га.	1,5	ТДТ-55 ПКЛ-1			
4	Посадка, транспортировка и хранение посадочного материала	Весна 2021г.	Ручная посадка под меч Колесова или посадочной трубой 2-х или 3-х летних сеянцев в дно борозды с размещением в ряду через 1,0 м. Перевозка посадочного материала на л/к площадь	Тыс. шт.	3,0	Меч Колесова УАЗ-390945			
5	Дополнение								
6	Агротехнические уходы по годам	2022-2029гг.	Ручная оправка растений от завала травой и почвой, заноса песком, выжимания морозом. Рыхление почвы с одновременным уничтожением травянистой и древесной растительности в рядах культур и между рядами. Уничтожение или предупреждение появления травянистой и нежелательной древесной растительности.	Га.	1,5	Тяпка, лопата, мотыга, триммер			
7	Лесозащитные мероприятия	2022-2029гг.	а) Предупредительные мероприятия (лесопатологические обследования при условии визуального выявления очагов вредителей и болезней) б) истребительные мероприятия	Га.	1,5				
8	Противопожарные мероприятия	2021-2029гг.	Создание противопожарных минерализованных полос (противопожарного барьера)	м	240	ТДТ-55 ПТЛ-1			

Потребность в посадочном материале всего: **3,0 тыс.шт.**

В т.ч. на дополнение: \_\_\_\_\_ тыс.шт.

Затраты на посадочный материал: \_\_\_\_\_ тыс.руб.