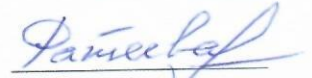


«Утверждаю»

Фатеева В.В.



«26» 03 2020 г.

## ПРОЕКТ ЛЕСОРАЗВЕДЕНИЯ

### для компенсационного лесоразведения на весну 2020 г.

по договору аренды от 07.02.2019 № 1176/ДС-2019-02 «Фатеева В.В.»  
наименование исполнителя работ или лесопользователя (N и дата договора,  
распоряжения, соглашения, лесная декларация и др.)

Характеристика местоположения лесного участка

- 1.1. Лесничество Приозерское
- 1.2. Участковое лесничество Мичуринское северное
- 1.3. Номер квартала 66
- 1.4. Номер выдела 32
- 1.5. Площадь участка, с точностью до 0,0000 га 0,0623
- 1.6. План участка, масштаб 1 : 10 000 (прилагается к Проекту)

2. Характеристика лесорастительных условий участка

- 2.1. Лесорастительная зона Таежная
- 2.2. Лесной район Балтийско-белозерский таежный
- 2.3. Целевое назначение лесов защитные
- 2.4. Рельеф равнинный
- 2.5. Почва дерново-подзолистая, супесь, сухая  
(тип, степень увлажнения, механический состав)
- 2.6. Тип леса (тип лесорастительных условий) A2
- 2.7. Категория площади лесоразведения сенокос  
(сенокос, пашни, карьеры и др.)

2.8. Напочвенный покров злаковые  
(важнейшие растения-индикаторы)

2.9. Захламленность отсутствует  
(отсутствует, слабая, средняя, сильная)

2.10. Завалуненность, % (слабая, средняя, сильная) слабая

2.11. Наличие малоценных пород нет

2.12. Характер и размещение оставленных деревьев и кустарников нет

2.13. Степень задернения почвы сильная  
слабая, средняя, сильная

2.14. Зараженность почвы вредителями, вид, шт./га нет

2.15. Гидрологические условия нормальные

3. Обоснование проектируемого способа лесоразведения, породного  
состава восстанавливаемых лесов, сроки и способы лесоразведения

3.1. Вид проектируемого лесного насаждения для лесоразведения: защитные леса

3.2. Культивируемые породы деревьев, тыс.шт./га: всего нет

в том числе главных (целевых) нет сопутствующих нет

### 3.3. Подготовка лесного участка отвод лесного участка

(отвод лесного участка, отграничение и оформление в натуре площади лесного участка)

Расчистка участка нет

(полосная, сплошная)

Расстояние между центрами полос нет м, ширина полос нет м,

Сроки проведения расчистки нет

Применяемые машины и орудия нет

### 3.4. Обработка почвы площадками

(полосами, бороздами, площадками, иное)

Размещение и размеры площадок, полос, борозд на площади и их направление 30\*30 см., ряды через 4 м.

Глубина обработки почвы 10-15 см.

Сроки проведения обработки почвы май 2020 года

Применяемые машины и орудия тяпки, матыги.

### 3.5. Метод и способ лесоразведения посадочным с ЗКС

(посадка сеянцами, саженцами, посадочным с ЗКС)

Сроки проведения работ май 2020 года

Применяемые машины и орудия меч «Колесова»

Количество посадочных на 1 га 2,2 тыс. шт.

Схема смешения пород С-С-С-С

Размещение посадочных : расстояние между рядами (площадками, полосами) 4,0 м, в рядах (в площадках, в полосах), 1,2 м количество рядов в полосе 1 шт.

Потребность в посадочном материале на 1 га 2,2 тыс. шт.

(кг), и на всю площадь по породам 0,137 тыс. шт. (кг).

### 3.6. Характеристика посадочного материала сеянцы с закрытой корневой системой 2-3 года

(сеянцы с закрытой корневой системой или с открытой корневой системой, саженцы, возраст (лет), N и дата паспорта на используемый посадочный материал)

### 3.7. Виды и способы ухода, их кратность:

1-й год оправка, прополка, рыхление

2-й год весна-оправка, осень-прополка, рыхление

3-й год весна- прополка, рыхление, осень-прополка, рыхление

4-й год весна- прополка, рыхление, осень-прополка, рыхление

5-й год по итогам инвентаризации

6-й год по итогам инвентаризации

7-й год по итогам инвентаризации

8-й год по итогам инвентаризации

### 4. Противопожарные и защитные мероприятия

#### 4.1. Проведения противопожарных мероприятий \_\_\_\_\_

(перечень мероприятий, объем работ, ширина и протяженность)

#### 4.2. Уход за противопожарными объектами \_\_\_\_\_

(год ухода, перечень мероприятий, объем работ)

#### 4.3. Борьба с вредителями, болезнями леса визуальное наблюдение

(перечень мероприятий, объем работ)

### 5. Проектируемые показатели оценки качества лесоразведения для признания работ по лесоразведению завершенными

5.1. Намечаемый год отнесения земель, предназначенных для лесоразведения, к землям, на которых расположены леса 2026 год

5.2. Состав 10С 5.3. Средняя высота, 1,0 м

5.4. Возраст 8 лет



5.5. Количество деревьев главных (целевых) пород не менее 2,0  
тыс. шт./га

5.6. Приживаемость, % 1 год 95, 3 год 90, 5 год 85

5.7. Параметры лесных культур в возрасте 5 лет:

Количество деревьев культивируемых пород, тыс.шт./га, всего: 2,0 т.шт/га, всего 125

В том числе по породам сосна 2,0 т.шт/га, всего 125 шт

Соотношение средних высот деревьев культивируемых пород и естественно возобновившихся нежелательных пород: 1 : 1

5.8. Характеристика созданного молодняка при отнесении к земель, предназначенных для лесоразведения, к землям, на которых расположены леса:

Количество деревьев главных (целевых) пород, не менее тыс.шт./га, всего 2,0 т.шт/га, всего 125 шт

В том числе по породам сосна 2,0 т.шт/га, всего 125 шт

Соотношение средних высот деревьев культивируемых пород и естественно возобновившихся нежелательных пород: 1 : 1

5.8. Намечаемые сроки обследования, годы 2020-2026 г.г.

К проекту прилагается:

1. План участка.
2. Расчетно-технологическая карта.

Проект составил:

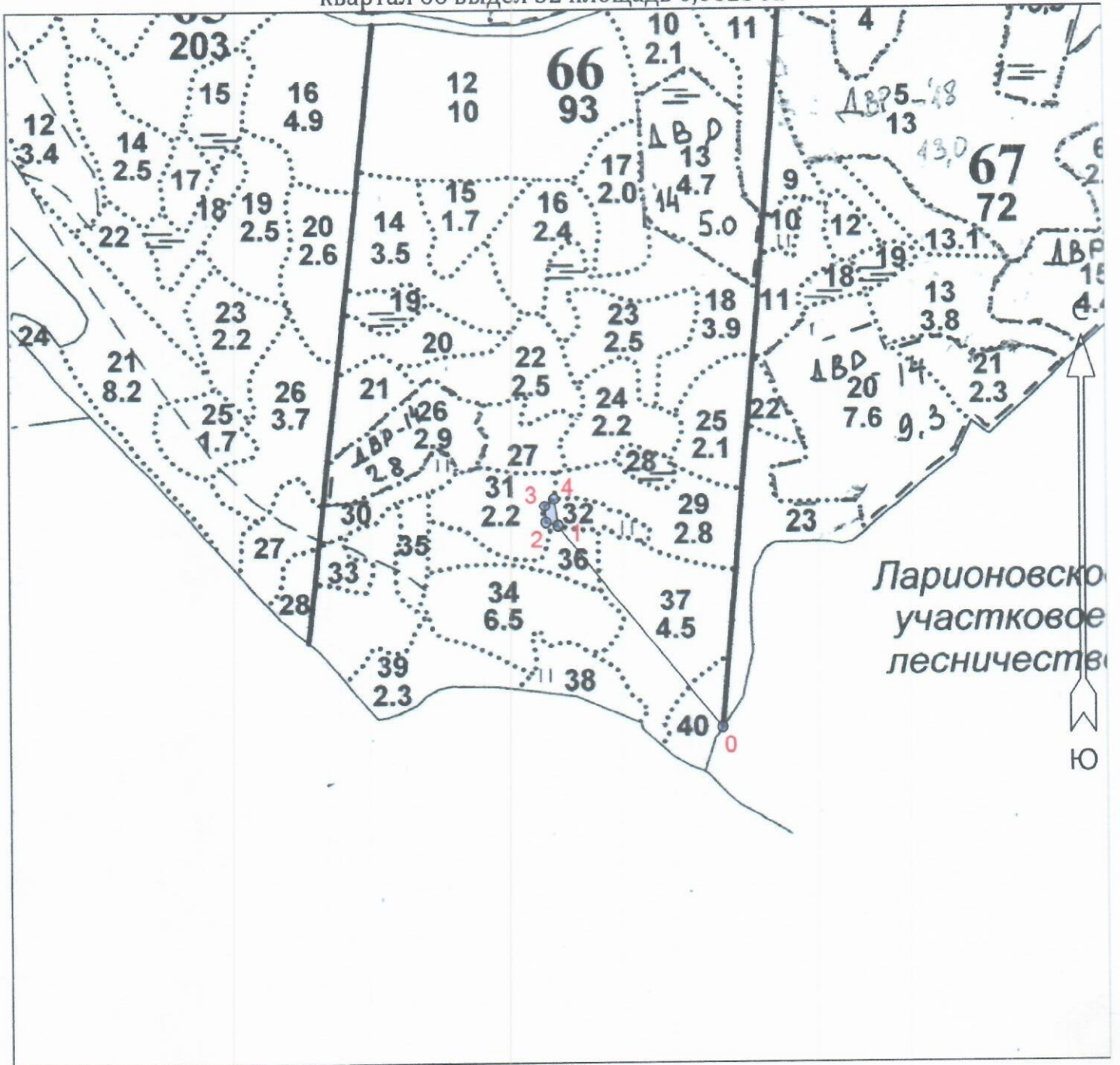
Ратеева В.В. / Ратеева - 26.03, 2020 г.

должность (Ф.И.О.) (подпись, число, печать)

# План участка

Приложение №1

Приозерское лесничество, Мичуринское северное участковое лесничество  
квартал 66 выдел 32 площадь 0,0623 га



Общая площадь: 0.0623

Эксплуатационная площадь: 0.0623

Масштаб: 1 : 10000

Выполнил:

Условные обозначения:



Эксплуатационный участок

№№	Азимуты	Длина, м
0 - 1	321°00'	426.0
1 - 2	284°00'	20.0
2 - 3	355°30'	26.5
3 - 4	51°00'	19.5
4 - 1	171°30'	44.0



## Расчетно-технологическая карта.

Технологическая операция							Затраты, на га/на участок		
№ п/п	Вид операции	Срок выполнения	Количественные, качественные характеристики выполняемой работы	Ед. изм. (га, тыс. шт.)	Объем га	Марка трактора, орудия, инструмента	Маш. см.	Чел. дн	Тыс. руб.
1	Планировка, трассирование, регулирование гидрологического режима	-		-	-	-	-	-	-
2	Расчистка участка	-	-	-	-	-	-	-	-
3	Обработка почвы	Май 2020 г.	Глубина обработки 10-15 см, площадками 30*30 см., расстояние между рядами 4,0 м.	га	0,0623	Тяпки, матыги	Согласно сметы		
4	Посадка, транспортировка и хранение посадочного материала	Май 2020 г.	Посадка под меч «Колесова» семян сосны с закрытой корневой системой 2-3 г., шаг посадки 1,2 м.	т.шт.	0,137	Меч «Колесова»	Согласно сметы		
5	Дополнение	2020-2022 г.г., далее по необходимости	Сеянцы с закрытой корневой системой 2-3 г.	т.шт.	0,02	Меч «Колесова»	Согласно сметы		
6	Агротехнические уходы по годам	2020-2022 г.г. далее по необходимости	Оправка, рыхление, прополка	га	0,0623	Тяпки, матыги, коса	Согласно сметы		
7	Лесозащитные мероприятия	-	-	-	-	-	-	-	-
8	Противопожарные мероприятия	-	-	-	-	-	-	-	-

Потребность в посадочном материале всего: 0,137 тыс.шт.

В т.ч. на дополнение: 0,02 тыс.шт.

Затраты на посадочный материал: согласно сметы тыс.руб.