

«Утверждаю»
Начальник Управления
Капитального строительства
ООО «РусХимАльянс»



Горбунов А.Н.
По доверенности № КГС-04/042-2019 от 29.10.2019

«3» августа 2020г.

ПРОЕКТ

ЛЕСОРАЗВЕДЕНИЯ

ДЛЯ КОМПЕНСАЦИОННОГО ЛЕСОРАЗВЕДЕНИЯ

осень 2020 г.

по Договору аренды лесного участка №1144/ДС-2018-11
от 26.11.18 с ООО «РусХимАльянс»

Характеристика местоположения лесного участка

- 1.1. Лесничество **ГАГЧИНСКОЕ**
- 1.2. Участковое лесничество **Слудницкое**
- 1.3. Номер квартала - **74**
- 1.4. Номер выдела - **32**
- 1.5. Площадь участка - **2,0 га**
- 1.6. План участка, масштаб **1 : 10 000** (прилагается к Проекту)

2. Характеристика лесорастительных условий участка

- 2.1. Лесорастительная зона - **Тажная**
- 2.2. Лесной район - **Балтийско-Белозерский**
- 2.3. Целевое назначение лесов - **защитные леса**
- 2.4. Рельеф- **равнинный**
- 2.5. Почва - **модергумусная подзолистая суглинистая -хорошо дренированная равнина**
- 2.6. Тип леса (тип лесорастительных условий) - **нет**.
- 2.7. Категория площади лесоразведения - **сенокос**
- 2.8. Напочвенный покров - **злаки (тимофеевка луговая, клевер, овсяница луговая)** (важнейшие растения-индикаторы)

2.9. Захламленность - **отсутствует**

(отсутствует, слабая, средняя, сильная)

2.10. Завалуненность, % (слабая, средняя, сильная)- **слабая**

2.11. Наличие малоценных пород **нет**

2.12. Характер и размещение оставленных деревьев и кустарников **нет**

2.13. Степень задернения почвы - **средняя**

2.14. Зараженность почвы вредителями, вид, шт./га - при предварительном осмотре участка присутствие признаков заселения на площади вредных организмов **не**

обнаружено

2.15. Гидрологические условия **водоемы на участке отсутствуют**

3. Обоснование проектируемого способа лесоразведения, породного состава восстанавливаемых лесов, сроки и способы лесоразведения

3.1. Вид проектируемого лесного насаждения для лесоразведения: **лесные культуры**

3.2. Культивируемые породы деревьев, тыс.шт./га:2,5 тыс. шт/га всего - **5,0**

в том числе главных (целевых) **С-2,5 т.шт/га** сопущствующих ----

3.3. Подготовка лесного участка **отвод лесного участка, ограничение в натуре**

(отвод лесного участка, ограничение и оформление в натуре площади лесного участка)

Расчистка участка - **не требуется**

Расстояние между центрами полос ---- м, ширина полос ---- м,

Сроки проведения расчистки -----

Применяемые машины и орудия -----

3.4. Обработка почвы механизированная, бороздами в два отвала
(полосами, бороздами, бороздами, площадками, иное)

Размещение и размеры площадок, полос, борозд на площади и их направление борозды через 3-5 м с ЮВ на СЗ

Глубина обработки почвы глубина обработки 15-20 см
Сроки проведения обработки почвы весна-осень 2020 года

Применяемые машины и орудия трактор ТДТ-55 с плугом ПЛ-1
3.5. Метод и способ лесоразведения посадка сеянцами с ЗКС, вручную под меч
Колесова или посадочной трубой

(посадка сеянцами, саженцами, посадочным с ЗКС)

Сроки проведения работ осень 2020 года

Применяемые машины и орудия , ручная посадка под меч Колесова или посадочной трубой

Количество посадочных на 1 га 2,5 тыс. шт.

Схема смещения пород С-С-С-С

Размещение посадочных : расстояние между рядами 4,0 м, в рядах- 1,0 м
количество рядов в полосе 1 шт.

Потребность в посадочном материале на 1 га 2,5 тыс. шт.

(кг), и на всю площадь по породам С- 5,0 тыс. шт. (кг).

3.6. Характеристика посадочного материала стандартные 2-х, 3-х летние сеянцы
Сосны обыкновенной с закрытой корневой системой, паспорт №

(сеянцы с закрытой корневой системой или с открытой корневой системой, саженцы, возраст (лет), N и дата паспорта на используемый посадочный материал)

3.7. Виды и способы ухода, их кратность:

1-й год 2021 г. – двух-кратный –(весной- ручная опривка растений от завала травой и почвой, выжимания морозом; осень- уничтожение травянистой и древесно-кустарниковой растительности в рядах культур и междурядьях и – дополнение культур при необходимости, в соответствии с рекомендациями на основании инвентаризации, проведенной Гагчинским лесничеством- филиалом ЛОГКУ «Ленобллес» при приживаемость менее 85%).

2-й год 2022 г. – двух-кратный –(весной- ручная опривка растений от завала травой и почвой, выжимания морозом; осень- уничтожение травянистой и древесно-кустарниковой растительности в рядах культур и междурядьях и – дополнение культур при необходимости, в соответствии с рекомендациями на основании инвентаризации, проведенной Гагчинским лесничеством- филиалом ЛОГКУ «Ленобллес» при приживаемость менее 85%).

3-й год 2023 г. – двух-кратный –(весной- ручная опривка растений от завала травой и почвой, выжимания морозом; осень- уничтожение травянистой и древесно-кустарниковой растительности в рядах культур и междурядьях)

4-й год 2024 г. – при необходимости (в соответствии с рекомендациями на основании инвентаризации, проведенной Гагчинским лесничеством- филиалом ЛОГКУ «Ленобллес».)

5-й год 2025 г. – при необходимости (в соответствии с рекомендациями на основании инвентаризации, проведенной Гагчинским лесничеством- филиалом ЛОГКУ «Ленобллес».)

6-й год 2026 г. – при необходимости (в соответствии с рекомендациями на основании инвентаризации, проведенной Гагчинским лесничеством- филиалом ЛОГКУ «Ленобллес».)

7-й год 2027 г. – однократно, при необходимости (уничтожение древесно-кустарниковой растительности в рядах культур и междурядьях)

8-й год 2028 г. – однократно, при необходимости (уничтожение древесно-кустарниковой растительности в рядах культур и междурядьях)

4. Противопожарные и защитные мероприятия

4.1. Проведения противопожарных мероприятий создание минерализованной полосы по периметру 0,7км шириной 1,4 м.

4.2. Уход за противопожарными объектами – в первые три года ежегодные обновление минерализованной противопожарной полосы , далее по необходимости

4.3. Борьба с вредителями, болезнями леса – визуальное наблюдение за состоянием лесных культур до отнесения земель, предназначенных для лесоразведения к землям на которых расположены леса. При появлении вредителей и болезней лесных культур, проведение лесопатологического обследования с дальнейшим проведением рекомендуемых мероприятий.

5. Проектируемые показатели оценки качества лесоразведения для признания работ по лесоразведению завершенными

5.1. Намечаемый год отнесения земель, предназначенных для лесоразведения, к землям, на которых расположены леса 2028 год

5.2. Состав 10 С

5.3. Средняя высота, 0,9 м

5.4. Возраст 9 лет

5.5. Количество деревьев главных (целевых) пород не менее 2,0 тыс. шт./га

5.6. Приживаемость, % 1 год 96,0%, 3 год 90,0%, 5 год 85,0%

5.7. Параметры лесных культур в возрасте 5 лет:

Количество деревьев культивируемых пород, тыс.шт./га, всего 2,0

В том числе по породам – С- 2,0

Соотношение средних высот деревьев культивируемых пород и естественно возобновившихся нежелательных пород: 1:1

5.8. Характеристика созданного молодняка при отнесении к земель, предназначенных для лесоразведения, к землям, на которых расположены леса:

Количество деревьев главных (целевых) пород, не менее, всего 2,0 тыс.шт./га

В том числе по породам С-2,0 тыс.шт./га

Соотношение средних высот деревьев культивируемых пород и естественно возобновившихся нежелательных пород: 1:1

5.8. Намечаемые сроки обследования, годы- 2021г.,2022г.,2024г.

К проекту прилагается:

1. План участка.

2. Расчетно-технологическая карта.

Проект составил:

А. Снегачев

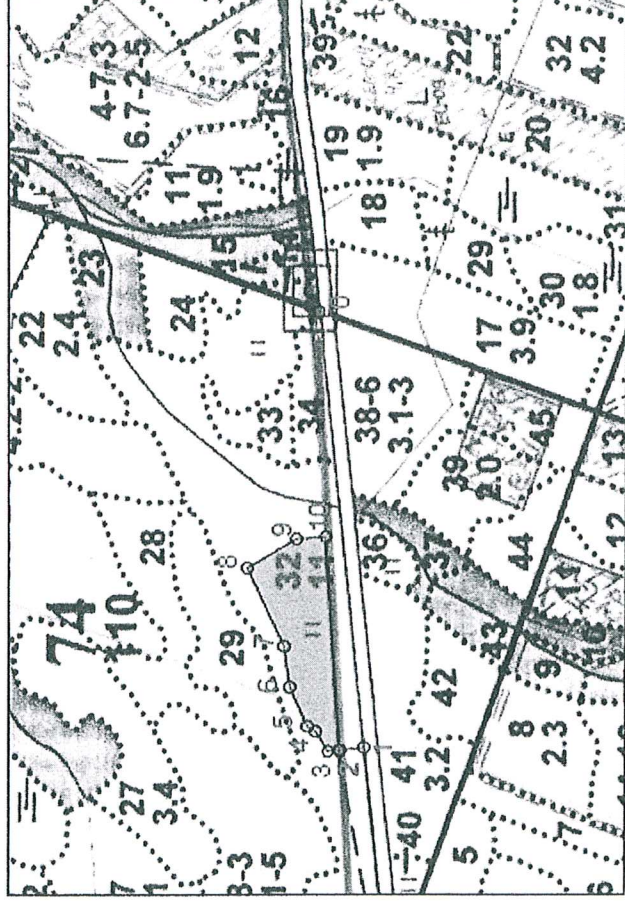


А. Снегачев
03 августа 2020г.

Должность (Ф.И.О) (подпись, число, печать)

М 1:10000

Ленинградская область, Гатчинское
лесничество, Слудичье участковое лесничество
Квартал №74 ч.выдел 32



Общая площадь: 2.0 га
Эксплуатационная площадь: 2.0 га
Масштаб: 1 : 10000


0 - Квартальный столб

Выполнил: Евменюк А.А.

подпись (расшифровка)

Дата 03 августа 2020.

Условные обозначения:

 Участок

№№	Направление	Румб	Длина, м
0 - 1	СВ	84° 00'	331.0
1 - 2	СЗ	7° 00'	33.0
2 - 3	СЗ	4° 00'	17.0
3 - 4	СВ	56° 00'	33.0
4 - 5	СВ	32° 00'	13.0
5 - 6	СВ	66° 00'	59.0
6 - 7	СВ	82° 00'	57.0
7 - 8	СВ	65° 00'	119.0
8 - 9	ЮВ	31° 00'	78.0
9 - 10	ЮВ	4° 00'	40.0
10 - 2	ЮЗ	86° 00'	295.0

Расчетно-технологическая карта.

Технологическая операция		Задачи, на га/на				Задачи, на га/на			
№ п/п	Вид операции	Срок выполнения	Количественные характеристики выполняемой работы	Ед. изм. (га, тыс. шт.)	Объем, га	Марка трактора, орудия, инструмента	Маш. см.	Чел. дн.	Тыс. руб.
1	Планировка, трассирование, регулирование гидрологического режима	-	-	-	-	-	-	-	-
2	Расчистка участка	-	-	-	-	-	-	-	-
3	Обработка почвы	3 кв. 2020 г.	Сплошная бороздами на глубину до 20 см	га	2,0	ТДТ-55 с ПЛ-1			
4	Посадка, транспортировка и хранение посадочного материала	3 кв. 2020 г.	Ручная посадка сеянцев Сосна об. с ЗКС, 2,5 т.шт./га; транспортировка хранение посадочного материала	га	2,0	Посадочная труба			
5	Дополнение	-	-	-	-	-	-	-	-
6	Агротехнические уходы по годам	2021-2023, далее при необходимости	Удаление травянистой и древесной растительности в рядах	га га га	2,0 2,0 2,0	Секор, тяпка			
7	Лесозащитные мероприятия								
8	Противопожарные мероприятия	2021-2023, далее при необходимости	Устройство мин.полосы по периметру участка	м	710	ТДТ-55 с ПЛ-1			

Потребность в посадочном материале всего: 5,0 тыс.шт.

В т.ч. на дополнение: _____ тыс.шт.

Задачи на посадочный материал: _____ тыс.руб.