

УТВЕРЖДАЮ:

Заместитель председателя комитета по природным

ресурсам Ленинградской области
должность

О.И.Батищев

фамилия, имя и отчество (при наличии)

« 11 » сентября 2023 г.

**Акт
лесопатологического обследования № 162.1**

лесных насаждений Рощинского (лесничество)
Ленинградской области (субъект Российской Федерации)

Способ лесопатологического обследования: 1. Визуальный

☒

2. Инструментальный

☐

Место проведения

Участковое лесничество	Урочище (дача)	Квартал	Выдел	Площадь выдела, га	Лесопато- логический выдел	Площадь лесопатологического выдела, га
Цвелодубовское	-	74	53	5,9	53.2	4,9

Лесопатологическое обследование проведено на общей площади 4,9 га.

Кадастровый номер участка:

(для участков, предоставленных в постоянное (бессрочное) пользование, аренду)

Документ о праве пользования:

(тип документа о праве пользования, дата, номер, вид разрешенного использования лесов)

1. Визуальное (рекогносцировочное) лесопатологическое обследование

(раздел включается в акт, в случае проведения лесопатологического обследования визуальным способом)

Наземное ☒

Дистанционное ☐

1.1. На площади 4,9 га фактическая таксационная характеристика лесного насаждения соответствует (не соответствует) таксационному описанию (нужное подчеркнуть).

Причины несоответствия неточность лесоустройства

Ведомость участков с выявленными несоответствиями приведена в приложении 1 к Акту.

1.2. Лесные насаждения с нарушенной и утраченной устойчивостью выявлены на площади 0 га:

Участковое лесничество	Урочище (дача)	Квартал	Выдел	Площадь (га) насаждений:		Причины ослабления, повреждения
				с нарушенной устойчивостью	с утраченной устойчивостью	
1	2	3	4	5	6	8
Цвелодубовское	-	74	53	-	-	343 - повреждение (заселено или отработано) короедом-типографом
Итого				-	-	

Состояние обследованных лесных насаждений приведено в приложениях 1.1 – 1.4 к Акту в зависимости от метода проведения ЛПО.

1.3. В обследованных лесных насаждениях прогнозируется:

Прогноз	Площадь, га
1	2
Ослабление лесных насаждений	-
Усыхание лесных насаждений различной степени	-
Развитие очагов вредных организмов	-

1.4. Обнаружено загрязнение лесного участка отходами и выбросами:

промышленными ☐

бытовыми ☐

Вид загрязнения	Размеры загрязнения			Объем, куб. м	Площадь загрязнения, га
	длина, м	ширина, м	высота, м		
1	2	3	4	5	6
-	-	-	-	-	-

ЗАКЛЮЧЕНИЕ

Оценка текущего санитарного и лесопатологического состояния лесных насаждений, назначенные профилактические мероприятия по защите лесов, заключение о необходимости проведения инструментального лесопатологического обследования.

Насаждение без признаков ослабления (устойчивое насаждение), СКС насаждения – 1,43.

Участковое лесничество	Урочище (дача)	Квартал	Выдел	Площадь выдела, га	Лесопатологический выдел	Площадь лесопатологического выдела, га	Вид мероприятия	Рекомендуемый срок проведения мероприятия
1	2	3	4	5	6	7	8	9
Цвелодубовское	-	74	53*	5,9	53.2	4,9	СОМ не требуется	2023 – 2025 гг.

* Согласно пункта 19 постановления Правительства от 09.12.2020 г. № 2047 «Об утверждении Правил санитарной безопасности в лесах» мероприятия по предупреждению распространения вредных организмов осуществляется в сильно ослабленных, усыхающих и погибших насаждениях. Насаждение, расположенное в выделе 53 квартала 74 Цвелодубовского участкового лесничества Рошинского лесничества Ленинградской области, без признаков ослабления (СКС = 1,43), в котором согласно действующему законодательству мероприятия по предупреждению распространения вредных организмов не осуществляются.

Дата проведения обследования: 18.07.2023 г.

Исполнитель работ по проведению лесопатологического обследования:

Фамилия, имя и отчество (при наличии) Арефьев Денис Борисович

Организация: ООО «Эколес»

Должность: инженер – лесопатолог

Подпись _____

Телефон: 8(937) 154 04 51

Ведомость участков леса с выявленными несоответствиями таксационным описаниям

Субъект Российской Федерации Ленинградская область Лесничество Рошинское
Участковое лесничество Цвелодубовское Урочище (лесная дача) _____

Год проведения лесоустройства	Номер квартала	Номер выдела	Площадь выдела, га	Целевое назначение лесов	Категория защитных лесов	ОЗУ	Источник данных	Номер лесопатологического выдела	Площадь лесопатологического выдела, га	Таксационная характеристика									Заложено пробных площадей	
										состав	порода	возраст, лет	средняя высота, м	средний диаметр, см	тип леса	плотота	бонитет	запас, куб. м/га	количество, шт.	общая площадь, га
1	2	3	4	5	6	7	8	9	10	11	12	13	14	15	16	17	18	19	20	21
2007	74	53	5,9	Защитные	Ценные леса: запретные полосы лесов, расположенные вдоль водных объектов	Участки лесов вокруг сельских населенных пунктов и садовых товариществ	ТО	х	х	9Е1С+Б	Е С Б	85 85 65	23 23	28 28	ЧС В2	0,7	2	305		
							Ф	53.2	4,9	9Е1С+Б	Е С Б	101 101 81	24 24 20*	30 30 20*	ЧС В2	0,7	2	320	3	0,12

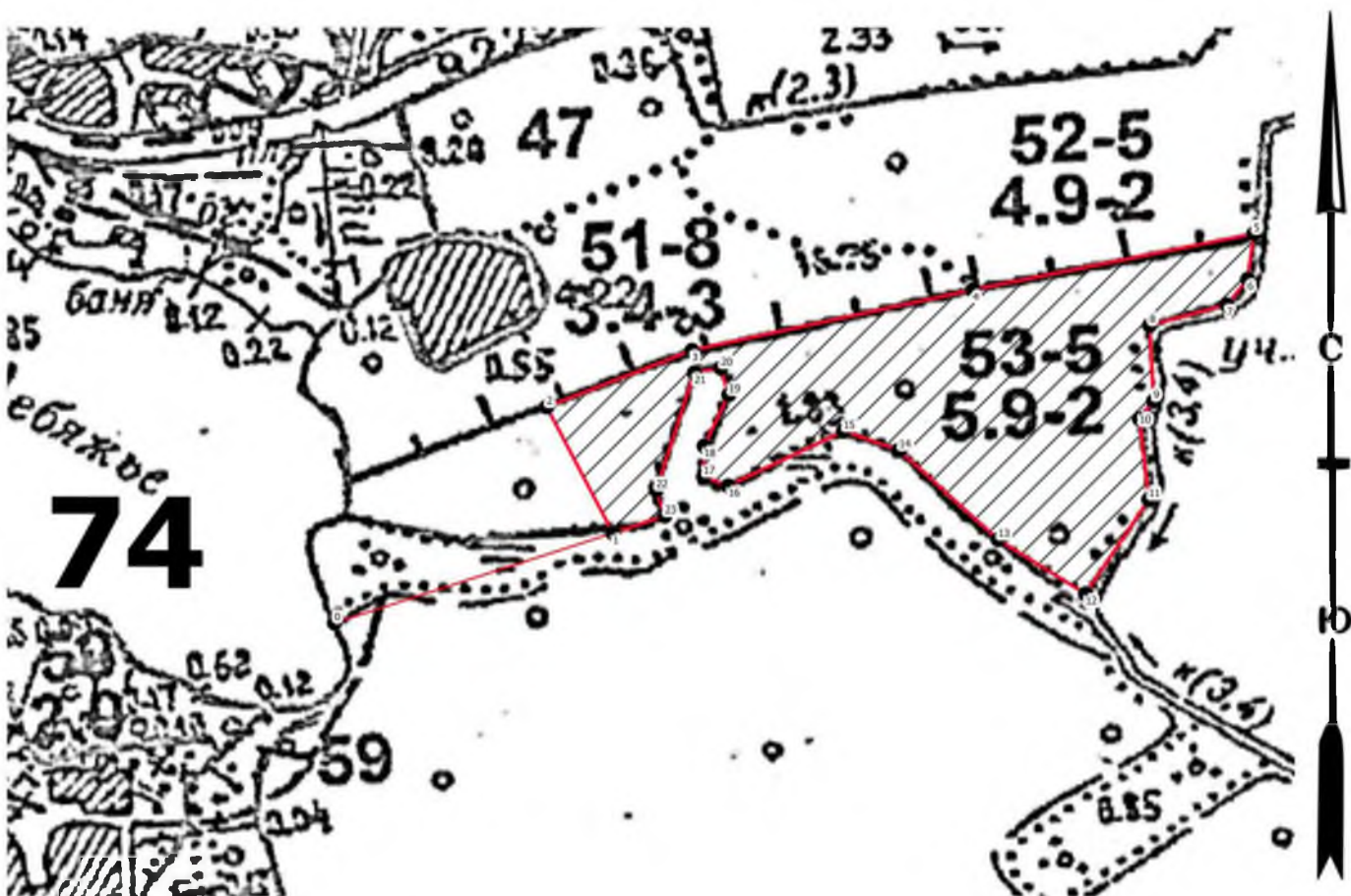
* выполнена перетаксация лесного насаждения, в связи с отсутствием у породы среднего диаметра и высоты

Условные обозначения: ТО – таксационные описания, Ф – фактическая характеристика лесного насаждения.

Исполнитель работ по проведению лесопатологического обследования:

Фамилия, имя и отчество (при наличии): Арефьев Денис Борисович

Подпись _____



Пространственное размещение лесопатологических выделов

(включается в Акт при выделении лесопатологических выделов, для указания пространственного расположения поврежденных и погибших насаждений)

Номера точек	Координаты		Длина, м
0-1	60.306339	29.545372	197
1-2	60.306816	29.548797	96
2-3	60.307592	29.548052	105
3-4	60.307899	29.549843	193
4-5	60.308198	29.553281	193
5-6	60.30847	29.55672	31
6-7	60.308198	29.556623	23
7-8	60.308048	29.55636	54
8-9	60.307943	29.555411	51
9-10	60.307486	29.555424	16
10-11	60.307381	29.555244	55
11-12	60.306894	29.555319	77
12-13	60.30634	29.554507	70
13-14	60.306687	29.55347	90
14-15	60.307249	29.552311	40
15-16	60.307377	29.551643	86
16-17	60.307074	29.550221	18
17-18	60.307135	29.549922	21
18-19	60.307319	29.549944	39
19-20	60.307622	29.550269	19
20-21	60.307785	29.550186	19
21-22	60.307763	29.549861	83
22-23	60.307065	29.549342	19
23-1	60.306907	29.549435	37

Исполнитель работ по проведению лесопатологического обследования:

Фамилия, имя и отчество (при наличии) Арефьев Денис Борисович

Подпись



Дата составления документа 15.08.2023 г.