

УТВЕРЖДАЮ:

Заместитель председателя комитета по природным

ресурсам Ленинградской области

должность

О.И.Батищев

фамилия, имя и отчество (при наличии)

« 11 » сентября 2023 г.

Акт

лесопатологического обследования № 148

лесных насаждений Рощинского (лесничество)
Ленинградской области (субъект Российской Федерации)

Способ лесопатологического обследования: 1. Визуальный



2. Инструментальный



Место проведения

Участковое лесничество	Урочище (дача)	Квартал	Выдел	Площадь выдела, га	Лесопа-тологический выдел	Площадь лесопатологического выдела, га
Цвелодубовское	-	14	19	4,0	-	-

Лесопатологическое обследование проведено на общей площади 4,0 га.

Кадастровый номер участка: _____
(для участков, предоставленных в постоянное (бессрочное) пользование, аренду)

Документ о праве пользования: _____

(тип документа о праве пользования, дата, номер, вид разрешенного использования лесов)

1. Визуальное (рекогносцировочное) лесопатологическое обследование

(раздел включается в акт, в случае проведения лесопатологического обследования визуальным способом)

Наземное ☒

Дистанционное ☐

1.1. На площади 4,0 га фактическая таксационная характеристика лесного насаждения соответствует (не соответствует) таксационному описанию (нужное подчеркнуть).

Причины несоответствия _____

Ведомость участков с выявленными несоответствиями приведена в приложении 1 к Акту.

1.2. Лесные насаждения с нарушенной и утраченной устойчивостью выявлены на площади 0 га:

Участковое лесничество	Урочище (дача)	Квартал	Выдел	Площадь (га) насаждений:		Причины ослабления, повреждения
				с нарушенной устойчивостью	с утраченной устойчивостью	
1	2	3	4	5	6	8
Цвелодубовское	-	14	19	-	-	343 - повреждение (заселено или отработано) короедом-типографом; 822 - воздействия шквалистых и ураганных ветров прошлых лет, повлекшие слом стволов деревьев
Итого				-	-	

Состояние обследованных лесных насаждений приведено в приложениях 1.1 – 1.4 к Акту в зависимости от метода проведения ЛПО.

1.3. В обследованных лесных насаждениях прогнозируется:

Прогноз	Площадь, га
1	2
Ослабление лесных насаждений	-
Усыхание лесных насаждений различной степени	-
Развитие очагов вредных организмов	-

1.4. Обнаружено загрязнение лесного участка отходами и выбросами:

промышленными ☐

бытовыми ☐

Вид загрязнения	Размеры загрязнения			Объем, куб. м	Площадь загрязнения, га
	длина, м	ширина, м	высота, м		
1	2	3	4	5	6
-	-	-	-	-	-

ЗАКЛЮЧЕНИЕ

Оценка текущего санитарного и лесопатологического состояния лесных насаждений, назначенные профилактические мероприятия по защите лесов, заключение о необходимости проведения инструментального лесопатологического обследования.

Насаждение без признаков ослабления (устойчивое насаждение), СКС насаждения – 1,45.

Участковое лесничество	Урочище (дача)	Квартал	Выдел	Площадь выдела, га	Лесопатологический выдел	Площадь лесопатологического выдела, га	Вид мероприятия	Рекомендуемый срок проведения мероприятия
1	2	3	4	5	6	7	8	9
Цвелодубовское	-	14	19*	4,0	-	-	СОМ не требуется	2023 – 2025 гг.

* Согласно пункта 19 постановления Правительства от 09.12.2020 г. № 2047 «Об утверждении Правил санитарной безопасности в лесах» мероприятия по предупреждению распространения вредных организмов осуществляется в сильно ослабленных, усыхающих и погибших насаждениях. Насаждение, расположенное в выделе 19 квартала 14 Цвелодубовского участкового лесничества Рошинского лесничества Ленинградской области, без признаков ослабления (СКС = 1,45), в котором согласно действующему законодательству мероприятия по предупреждению распространения вредных организмов не осуществляются.

Дата проведения обследования: 29.07.2023 г.

Исполнитель работ по проведению лесопатологического обследования:

Фамилия, имя и отчество (при наличии) Арефьев Денис Борисович

Организация: ООО «Эколес»

Должность: инженер – лесопатолог

Подпись _____


Телефон: 8(937) 154 04 51

Ведомость участков леса с выявленными несоответствиями таксационным описаниям

Субъект Российской Федерации Ленинградская область Лесничество Рошинское
Участковое лесничество Цвелодубовское Урочище (лесная дача) _____

Год проведения лесоустройства	Номер квартала	Номер выдела	Площадь выдела, га	Целевое назначение лесов	Категория защитных лесов	ОЗУ	Источник данных	Номер лесопатологического выдела	Площадь лесопатологического выдела, га	Таксационная характеристика									Заложено пробных площадей	
										состав	порода	возраст, лет	средняя высота, м	средний диаметр, см	тип леса	полнота	бонитет	запас, куб. м/га	количество, шт.	общая площадь, га
1	2	3	4	5	6	7	8	9	10	11	12	13	14	15	16	17	18	19	20	21
							ТО	х	х											
							Ф													

Условные обозначения: ТО – таксационные описания, Ф – фактическая характеристика лесного насаждения.

Исполнитель работ по проведению лесопатологического обследования:
Фамилия, имя и отчество (при наличии): Арефьев Денис Борисович Подпись 

Результаты проведения лесопатологического обследования лесных насаждений за июль 2023 г.

Субъект Российской Федерации Ленинградская область Лесничество Рошинское
Участковое лесничество Цвелодубовское Урочище (лесная дача) _____

Номер квартала		Номер выдела		Площадь выдела, га		Целевое назначение лесов		Категория защитных лесов	ОЗУ	Номер лесопатологического выдела	Площадь лесопатологического выдела, га	Таксационная характеристика лесного насаждения							Число деревьев на временной пробной площади, шт.	Распределение деревьев по категориям состояния, % от запаса														Причина ослабления, повреждения	Подлежит рубке, % от запаса	Назначенные мероприятия										
1	2	3	4	5	6	7	8					9	10	11	12	13	14	15		16	17	18	без признаков ослабления		ослабленные		сильно ослабленные		усыхающие		свежий сухой	свежий ветровал	свежий бурелом			старый сухой	старый ветровал	старый бурелом	33	34	35	36				
																							Н	Р	Н	Р	Н	Р	Н	Р													Н	Р	Н	Р
14	19	4,0	Защитные	Ценные леса: запретные полосы лесов, расположенные вдоль водных объектов	-	-	-	6Е2С2Б	Е	85	22	22	КС В2	0,4	2	153	-	60,4		19,9		12,6								4,6		2,5	343 - повреждение (заселено или отработано) короедом-типографом; 822 - воздействия шквалистых и ураганных ветров прошлых лет, повлекшие слом стволов деревьев	4,3	СОМ не требуется	4,0										
									С	85	21	24					-	100,0																												
									Б	70	20	18					-	100,0																												
ИТОГО																	-	75,8		12,2		7,7											2,8		1,5		4,3									

Условные обозначения: Н – деревья не подлежат рубке; Р – деревья подлежат рубке.

Исполнитель работ по проведению лесопатологического обследования:

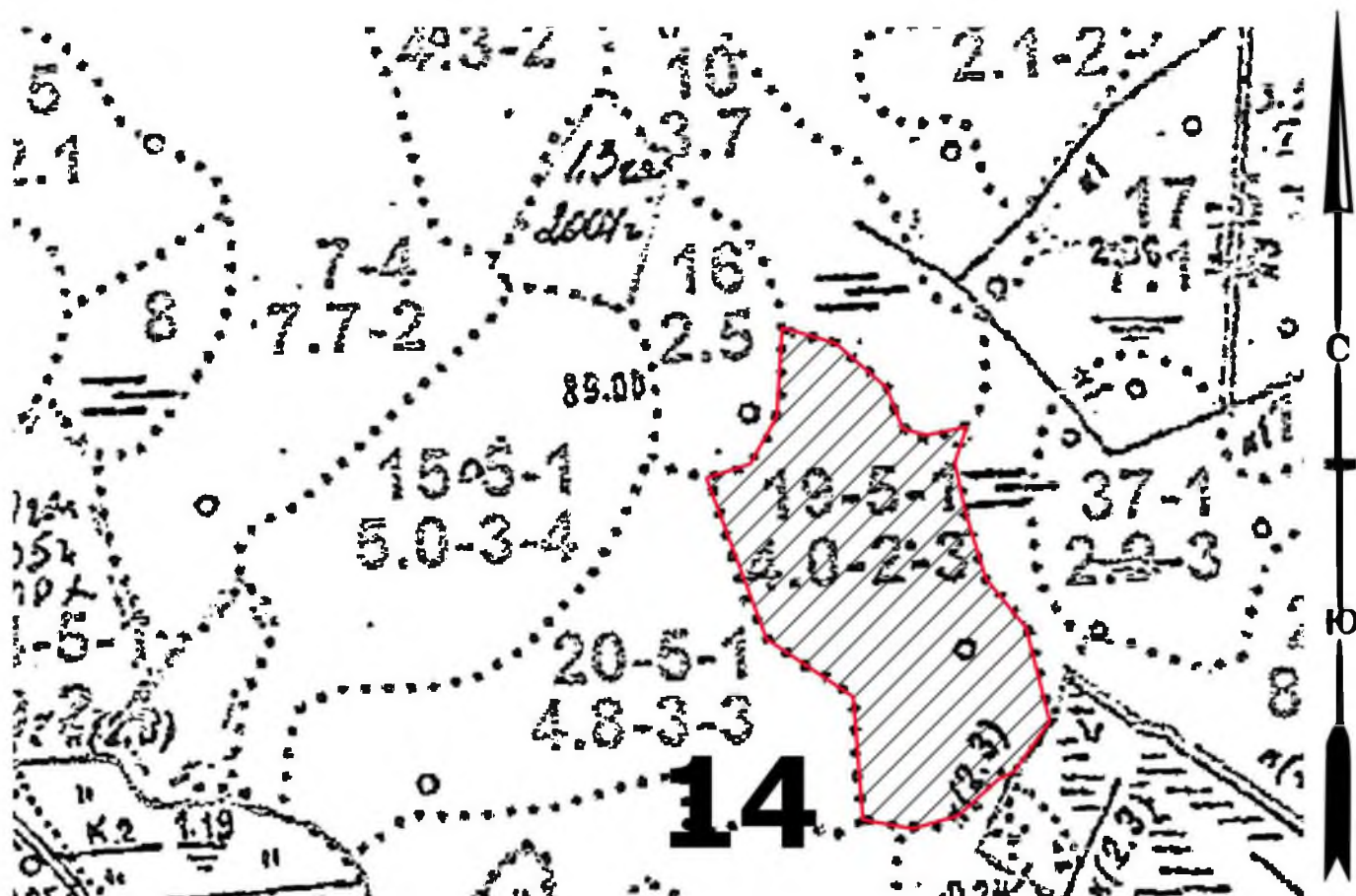
Фамилия, имя и отчество (при наличии): Арефьев Денис Борисович

Дата составления документа 16.08.2023 г.

Подпись _____

Абрис участка леса
Субъект РФ Ленинградская область Лесничество Рощинское
Участковое лесничество Цвелодубовское
Кв. 14, выд. 19, площадь выд. 4,0 га

Масштаб 1: 5 000




Пространственное размещение лесопатологических выделов

(включается в Акт при выделении лесопатологических выделов, для указания пространственного расположения поврежденных и погибших насаждений)

Номера точек	Координаты		Длина, м

Исполнитель работ по проведению лесопатологического обследования:

Фамилия, имя и отчество (при наличии) Арефьев Денис Борисович

Подпись 

Дата составления документа 16.08.2023 г.