

УТВЕРЖДАЮ:

Заместитель председателя комитета по природным

ресурсам Ленинградской области

должность

О.И.Батищев

фамилия, имя и отчество (при наличии)

« 11 » сентября 2023 г.

Акт
лесопатологического обследования № 89.2
лесных насаждений Рощинского (лесничество)
Ленинградской области (субъект Российской Федерации)

Способ лесопатологического обследования: 1. Визуальный

☒

2. Инструментальный

☐

Место проведения

Участковое лесничество	Урочище (дача)	Квартал	Выдел	Площадь выдела, га	Лесопато- логический выдел	Площадь лесопатологического выдела, га
Линдуловское	-	26	14	4,0	14.3	0,7

Лесопатологическое обследование проведено на общей площади 0,7 га.

Кадастровый номер участка: _____

(для участков, предоставленных в постоянное (бессрочное) пользование, аренду)

Документ о праве пользования: _____

(тип документа о праве пользования, дата, номер, вид разрешенного использования лесов)

1. Визуальное (рекогносцировочное) лесопатологическое обследование

(раздел включается в акт, в случае проведения лесопатологического обследования визуальным способом)

Наземное ☒

Дистанционное ☐

1.1. На площади 0,7 га фактическая таксационная характеристика лесного насаждения соответствует (не соответствует) таксационному описанию (нужное подчеркнуть).

Причины несоответствия давность лесоустройства

Ведомость участков с выявленными несоответствиями приведена в приложении 1 к Акту.

1.2. Лесные насаждения с нарушенной и утраченной устойчивостью выявлены на площади 0 га:

Участковое лесничество	Урочище (дача)	Квартал	Выдел	Площадь (га) насаждений:		Причины ослабления, повреждения
				с нарушенной устойчивостью	с утраченной устойчивостью	
1	2	3	4	5	6	8
Линдуловское	-	26	14	-	-	343 - повреждение (заселено или отработано) короедом-типографом
Итого				-	-	

Состояние обследованных лесных насаждений приведено в приложениях 1.1 – 1.4 к Акту в зависимости от метода проведения ЛПО.

1.3. В обследованных лесных насаждениях прогнозируется:

Прогноз	Площадь, га
1	2
Ослабление лесных насаждений	-
Усыхание лесных насаждений различной степени	-
Развитие очагов вредных организмов	-

1.4. Обнаружено загрязнение лесного участка отходами и выбросами:

промышленными ☐

бытовыми ☐

Вид загрязнения	Размеры загрязнения			Объем, куб. м	Площадь загрязнения, га
	длина, м	ширина, м	высота, м		
1	2	3	4	5	6
-	-	-	-	-	-

ЗАКЛЮЧЕНИЕ

Оценка текущего санитарного и лесопатологического состояния лесных насаждений, назначенные профилактические мероприятия по защите лесов, заключение о необходимости проведения инструментального лесопатологического обследования.

Насаждение без признаков ослабления (устойчивое насаждение), СКС насаждения – 1,45.

Участковое лесничество	Урочище (дача)	Квартал	Выдел	Площадь выдела, га	Лесопатологический выдел	Площадь лесопатологического выдела, га	Вид мероприятия	Рекомендуемый срок проведения мероприятия
1	2	3	4	5	6	7	8	9
Линдуловское	-	26	14*	4,0	14.3	0,7	СОМ не требуется	2023 – 2025 гг.

* Согласно пункта 19 постановления Правительства от 09.12.2020 г. № 2047 «Об утверждении Правил санитарной безопасности в лесах» мероприятия по предупреждению распространения вредных организмов осуществляется в сильно ослабленных, усыхающих и погибших насаждениях. Насаждение, расположенное в выделе 14 квартала 26 Линдуловского участкового лесничества Рошинского лесничества Ленинградской области, без признаков ослабления (СКС = 1,45), в котором согласно действующему законодательству мероприятия по предупреждению распространения вредных организмов не осуществляются.

Дата проведения обследования: 21.08.2023 г.

Исполнитель работ по проведению лесопатологического обследования:

Фамилия, имя и отчество (при наличии) Арефьев Денис Борисович

Организация: ООО «Эколес»

Должность: инженер – лесопатолог

Подпись _____

Телефон: 8(937) 154 04 51

Ведомость участков леса с выявленными несоответствиями таксационным описаниям

Субъект Российской Федерации Ленинградская область Лесничество Рошинское
Участковое лесничество Линдуловское Урочище (лесная дача) _____

Год проведения лесоустройства	Номер квартала	Номер выдела	Площадь выдела, га	Целевое назначение лесов	Категория защитных лесов	ОЗУ	Источник данных	Номер лесопатологического выдела	Площадь лесопатологического выдела, га	Таксационная характеристика									Заложено пробных площадей	
										состав	порода	возраст, лет	средняя высота, м	средний диаметр, см	тип леса	полнота	бонитет	запас, куб. м/га	количество, шт.	общая площадь, га
1	2	3	4	5	6	7	8	9	10	11	12	13	14	15	16	17	18	19	20	21
2005	26	14	4,0	Защитные	Ценные леса: запретные полосы лесов, расположенные вдоль водных объектов	Особо охраняемые части государственных природных заказников	ТО	х	х	10Е+Е+С+Б	Е Е С Б	110 80 110 80	23	30	ЧС В2	0,6	3	260		
							Ф	14.3	0,7	10Е+С+Б	Е С Б	128 128 98	24 24 20	32 30 22	ЧС В2	0,6	3	275	-	0,7

Условные обозначения: ТО – таксационные описания, Ф – фактическая характеристика лесного насаждения.

Исполнитель работ по проведению лесопатологического обследования:

Фамилия, имя и отчество (при наличии): Арефьев Денис Борисович

Подпись _____



Результаты проведения лесопатологического обследования лесных насаждений за август 2023 г.

Субъект Российской Федерации Ленинградская область Лесничество Рошинское
Участковое лесничество Линдуловское Урочище (лесная дача)

Номер квартала	Номер выдела	Площадь выдела, га	Целевое назначение лесов	Категория защитных лесов	ОЗУ	Номер лесопатологического выдела	Площадь лесопатологического выдела, га	Таксационная характеристика лесного насаждения								Число деревьев на временной пробной площади, шт.	Распределение деревьев по категориям состояния, % от запаса																Причина ослабления, повреждения	Подлежит рубке, % от запаса	Назначенные мероприятия				
1	2	3	4	5	6	7	8	состав	порода	возраст	средняя высота, м	средний диаметр, см	тип леса	полнота	бонитет		запас, куб. м/га	без признаков ослабления		ослабленные		сильно ослабленные		усыхающие		свежий сухостой	свежий ветровал	свежий бурелом	старый сухостой	старый ветровал	старый бурелом	вид			площадь, га				
19	20	21	22	23	24	25	26	27	28	29	30	31	32	33	34		35	36	Н	Р	Н	Р	Н	Р	Н	Р													
26	14	4,0	Защитные	Ценные леса: запретные полосы лесов, расположенные вдоль водных объектов	Особо охраняемые части государственных природных заказников*	14.3	0,7	10Е+С+В	Е	128	24	32	ЧС В2	0,6	3	275	-	72,9		14,1		5,5								7,5			343 - повреждение (заселено или отработано) короедом-типографом;	6,2	COM не требуется	0,7			
								С	128	24	30	-					100,0																						
								Б	98	20	22	-					100,0																						
ИТОГО																	-	78,0		11,4		4,4							6,2						6,2				

* особо защитные участки лесов указаны согласно Приказа Рослесхоза от 27.02.2023 г. № 157 «Об отнесении лесов к защитным лесам, эксплуатационным лесам и установлении их границ, о выделении особо защитных участков лесов и установлении их границ на территории Рошинского лесничества Ленинградской области и о внесении изменения в приказ Федерального агентства лесного хозяйства от 20.02.2009 № 48».

Условные обозначения: Н – деревья не подлежат рубке; Р – деревья подлежат рубке.

Исполнитель работ по проведению лесопатологического обследования:
Фамилия, имя и отчество (при наличии): Арефьев Денис Борисович
Дата составления документа 31.08.2023 г.

Подпись _____

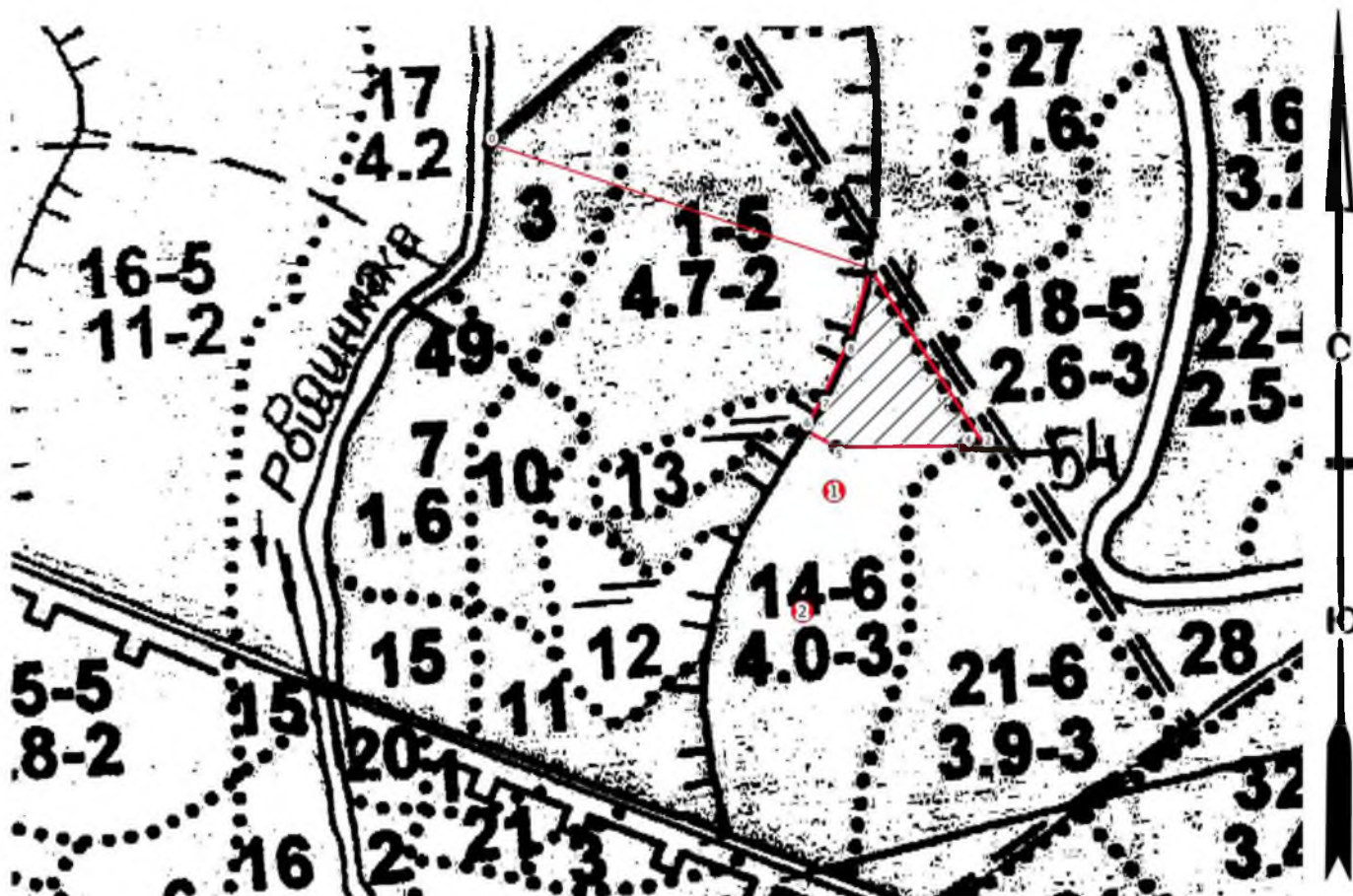
Абрис участка леса

Субъект РФ Ленинградская область Лесничество Рошинское

Участковое лесничество Линдуловское

Кв. 26, выд. 14, лп. выд. 14.3, площадь лп. выд. 0,7 га

Масштаб 1: 5 000



Условные обозначения

- Поворотные точки — промеры
- круговые площадки  - COM не требуется

[illegible]

Пространственное размещение лесопатологических выделов

(включается в Акт при выделении лесопатологических выделов, для указания пространственного расположения поврежденных и погибших насаждений)

Номера точек	Координаты		Длина, м
0-1	60.251673	29.541023	268
1-2	60.250837	29.545544	143
2-3	60.24974	29.546851	12
3-4	60.24971	29.546649	5
4-5	60.249749	29.546609	87
5-6	60.249771	29.54505	25
6-7	60.249885	29.544672	26
7-8	60.250078	29.544912	41
8-1	60.250403	29.545244	52

Исполнитель работ по проведению лесопатологического обследования:

Фамилия, имя и отчество (при наличии) Арефьев Денис Борисович

Подпись



Дата составления документа 31.08.2023 г.