

УТВЕРЖДАЮ:

Заместитель председателя комитета по природным

ресурсам Ленинградской области
должность

О.И.Батищев

фамилия, имя и отчество (при наличии)

« 11 » сентября 2023 г.

Акт
лесопатологического обследования № 87

лесных насаждений Роцинского (лесничество)
Ленинградской области (субъект Российской Федерации)

Способ лесопатологического обследования: 1. Визуальный

☒

2. Инструментальный

☐

Место проведения

Участковое лесничество	Урочище (дача)	Квартал	Выдел	Площадь выдела, га	Лесопато- логический выдел	Площадь лесопатологического выдела, га
Линдуловское	-	26	4	4,9	-	-

Лесопатологическое обследование проведено на общей площади 4,9 га.

Кадастровый номер участка: _____

(для участков, предоставленных в постоянное (бессрочное) пользование, аренду)

Документ о праве пользования: _____

(тип документа о праве пользования, дата, номер, вид разрешенного использования лесов)

1. Визуальное (рекогносцировочное) лесопатологическое обследование

(раздел включается в акт, в случае проведения лесопатологического обследования визуальным способом)

Наземное ☒

Дистанционное ☐

1.1. На площади 4,9 га фактическая таксационная характеристика лесного насаждения соответствует (не соответствует) таксационному описанию (нужное подчеркнуть).

Причины несоответствия _____

Ведомость участков с выявленными несоответствиями приведена в приложении 1 к Акту.

1.2. Лесные насаждения с нарушенной и утраченной устойчивостью выявлены на площади 0 га:

Участковое лесничество	Урочище (дача)	Квартал	Выдел	Площадь (га) насаждений:		Причины ослабления, повреждения
				с нарушенной устойчивостью	с утраченной устойчивостью	
1	2	3	4	5	6	8
Линдуловское	-	26	4	-	-	343 - повреждение (заселено или отработано) короедом-типографом; 822 - воздействия шквалистых и ураганных ветров прошлых лет, повлекшие слом стволов деревьев
Итого				-	-	

Состояние обследованных лесных насаждений приведено в приложениях 1.1 – 1.4 к Акту в зависимости от метода проведения ЛПО.

1.3. В обследованных лесных насаждениях прогнозируется:

Прогноз	Площадь, га
1	2
Ослабление лесных насаждений	-
Усыхание лесных насаждений различной степени	-
Развитие очагов вредных организмов	-

1.4. Обнаружено загрязнение лесного участка отходами и выбросами:

промышленными ☐

бытовыми ☐

Вид загрязнения	Размеры загрязнения			Объем, куб. м	Площадь загрязнения, га
	длина, м	ширина, м	высота, м		
1	2	3	4	5	6
-	-	-	-	-	-

ЗАКЛЮЧЕНИЕ

Оценка текущего санитарного и лесопатологического состояния лесных насаждений, назначенные профилактические мероприятия по защите лесов, заключение о необходимости проведения инструментального лесопатологического обследования.

Насаждение без признаков ослабления (устойчивое насаждение), СКС насаждения – 1,24.

Участковое лесничество	Урочище (дача)	Квартал	Выдел	Площадь выдела, га	Лесопатологический выдел	Площадь лесопатологического выдела, га	Вид мероприятия	Рекомендуемый срок проведения мероприятия
1	2	3	4	5	6	7	8	9
Линдуловское	-	26	4*	4,9	-	-	СОМ не требуется	2023 – 2025 гг.

* Согласно пункта 19 постановления Правительства от 09.12.2020 г. № 2047 «Об утверждении Правил санитарной безопасности в лесах» мероприятия по предупреждению распространения вредных организмов осуществляется в сильно ослабленных, усыхающих и погибших насаждениях. Насаждение, расположенное в выделе 4 квартала 26 Линдуловского участкового лесничества Рошинского лесничества Ленинградской области, без признаков ослабления (СКС = 1,24), в котором согласно действующему законодательству мероприятия по предупреждению распространения вредных организмов не осуществляются.

Дата проведения обследования: 21.08.2023 г.

Исполнитель работ по проведению лесопатологического обследования:

Фамилия, имя и отчество (при наличии) Арефьев Денис Борисович

Организация: ООО «Эколес»

Должность: инженер – лесопатолог

Подпись _____

Телефон: 8(937) 154 04 51

Ведомость участков леса с выявленными несоответствиями таксационным описаниям

Субъект Российской Федерации Ленинградская область Лесничество Рошинское
Участковое лесничество Линдуловское Урочище (лесная дача) _____

Год проведения лесоустройства	Номер квартала	Номер выдела	Площадь выдела, га	Целевое назначение лесов	Категория защитных лесов	ОЗУ	Источник данных	Номер лесопатологического выдела	Площадь лесопатологического выдела, га	Таксационная характеристика									Заложено пробных площадей	
										состав	порода	возраст, лет	средняя высота, м	средний диаметр, см	тип леса	полнота	бонитет	запас, куб. м/га	количество, шт.	общая площадь, га
1	2	3	4	5	6	7	8	9	10	11	12	13	14	15	16	17	18	19	20	21
							ТО	x	x											
							Ф													

Условные обозначения: ТО – таксационные описания, Ф – фактическая характеристика лесного насаждения.

Исполнитель работ по проведению лесопатологического обследования:

Фамилия, имя и отчество (при наличии): Арефьев Денис Борисович

Подпись _____

Результаты проведения лесопатологического обследования лесных насаждений за август 2023 г.

Субъект Российской Федерации Ленинградская область Лесничество Рошинское
Участковое лесничество Линдуловское Урочище (лесная дача) _____

Номер квартала		Номер выдела		Площадь выдела, га		Целевое назначение лесов		Категория защитных лесов		ОЗУ		Номер лесопатологического выдела		Площадь лесопатологического выдела, га		Таксационная характеристика лесного насаждения								Число деревьев на временной пробной площади, шт.		Распределение деревьев по категориям состояния, % от запаса														Причина ослабления, повреждения		Подлежит рубке, % от запаса		Назначенные мероприятия			
состав		порода		возраст		средняя высота, м		средний диаметр, см		тип леса		полнота		бонитет		запас, куб. м/га		без признаков ослабления		ослабленные		сильно ослабленные				усыхающие		свежий сухой		свежий ветровал		свежий бурелом		старый сухой		старый ветровал		старый бурелом						вид		площадь, га	
1	2	3	4	5	6	7	8	9	10	11	12	13	14	15	16	17	18	19	20	21	22	23	24	25	26	27	28	29	30	31	32	33	34	35	36												
26	4	4,9	Защитные	Ценные леса - запретные полосы лесов, расположенные вдоль водных объектов	Особо охраняемые части государственных природных заказников*	-	-	6СЗЕ1Б	С	110	23	28	ЧС А2	0,8	3	320	-	100,0														343 - повреждение (заселено или отработано) короедом-типографом; 822 - воздействия шквальных и ураганных ветров прошлых лет, повлекшие слом стволов деревьев.	4,7	СОМ не требуется	4,9												
									Е	110	22	26					-	68,6		15,7									11,9		3,8																
									Б	90	22	24					-	100,0																													
ИТОГО																	-	90,6		4,7											3,6		1,1		4,7												

* особо защитные участки лесов указаны согласно Приказа Рослесхоза от 27.02.2023 г. № 157 «Об отнесении лесов к защитным лесам, эксплуатационным лесам и установлении их границ, о выделении особо защитных участков лесов и установлении их границ на территории Рошинского лесничества Ленинградской области и о внесении изменения в приказ Федерального агентства лесного хозяйства от 20.02.2009 № 48».

Условные обозначения: Н – деревья не подлежат рубке; Р – деревья подлежат рубке.

Исполнитель работ по проведению лесопатологического обследования:

Фамилия, имя и отчество (при наличии): Арефьев Денис Борисович

Дата составления документа 31.08.2023 г.

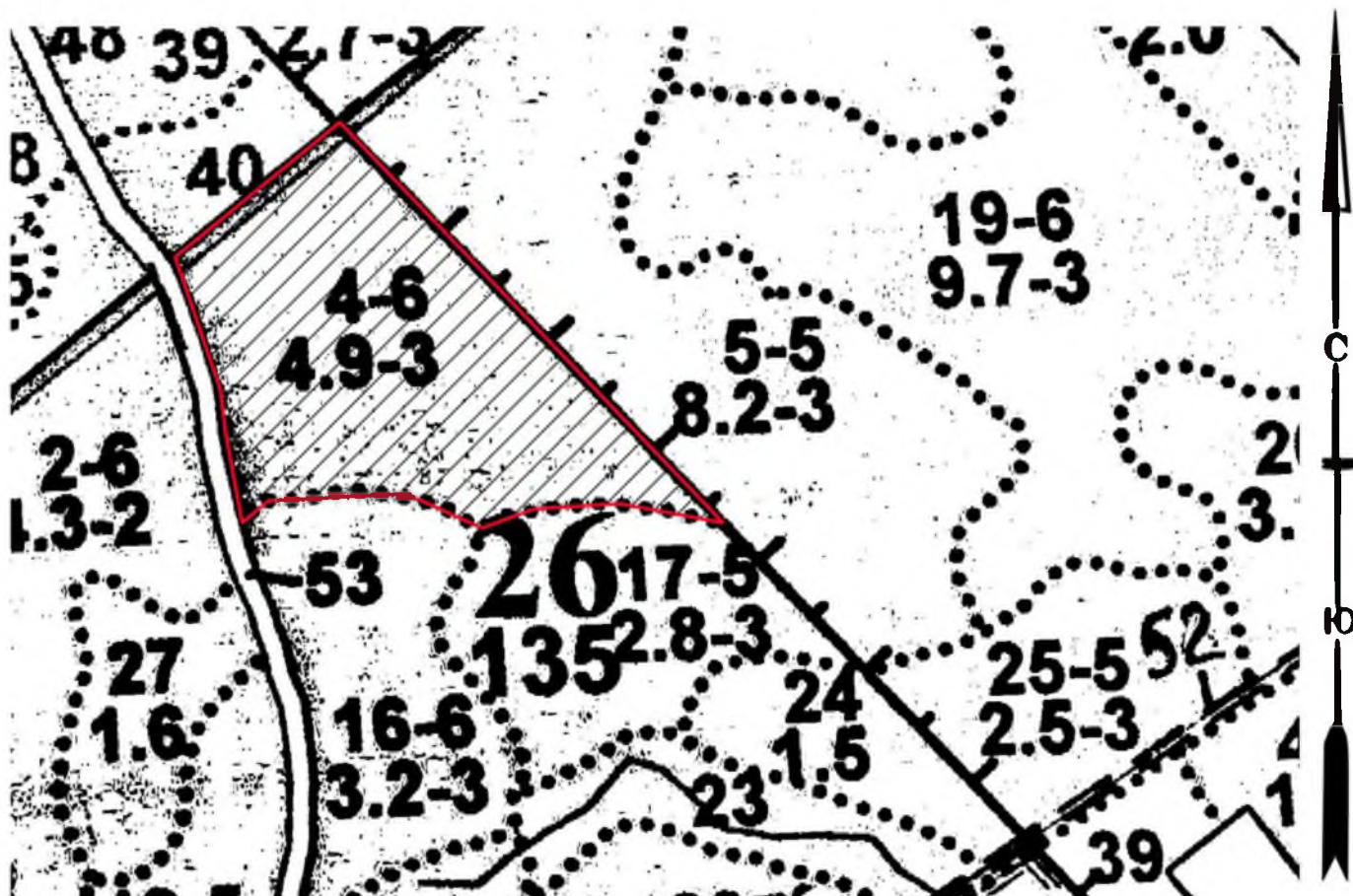
Подпись _____

Абрис участка леса


Субъект РФ Ленинградская область Лесничество Рошинское

Участковое лесничество ЛиндуловскоеКв. 26, выд. 4, площадь выд. 4,9 га

Масштаб 1: 5 000



Условные обозначения

- Поворотные точки — промеры
-  - СОМ не требуется

[illegible]


Пространственное размещение лесопатологических выделов

(включается в Акт при выделении лесопатологических выделов, для указания пространственного расположения поврежденных и погибших насаждений)

Номера точек	Координаты		Длина, м

Исполнитель работ по проведению лесопатологического обследования:

Фамилия, имя и отчество (при наличии) Арефьев Денис Борисович

Подпись 

Дата составления документа 31.08.2023 г.