

УТВЕРЖДАЮ:

Заместитель председателя комитета по природным

ресурсам Ленинградской области

должность

О.И.Батищев

фамилия, имя и отчество (при наличии)

« 11 » сентября 2023 г.

**Акт
лесопатологического обследования № 66**

лесных насаждений Рощинского (лесничество)
Ленинградской области (субъект Российской Федерации)

Способ лесопатологического обследования: 1. Визуальный

☐

2. Инструментальный

☒

Место проведения

| Участковое лесничество | Урочище (дача) | Квартал | Выдел | Площадь выдела, га | Лесопато- логический выдел | Площадь лесопатологического выдела, га |
|---------------------------|-------------------|---------|-------|-----------------------|----------------------------------|--|
| Линдуловское | - | 8 | 10 | 4,8 | 10.1 | 3,0 |
| | | | | | | |

Лесопатологическое обследование проведено на общей площади 3,0 га.

Кадастровый номер участка: _____
(для участков, предоставленных в постоянное (бессрочное) пользование, аренду)

Документ о праве пользования:

(тип документа о праве пользования, дата, номер, вид разрешенного использования лесов)

(раздел включается в акт, в случае проведения лесопатологического обследования инструментальным способом)

Наличие ограничений или особенностей участка, влияющих на назначение СОМ:

ОЗУ: Особо охраняемые части государственных природных заказников

2.2. Фактическая таксационная характеристика лесного насаждения соответствует (не соответствует) таксационному описанию (нужное подчеркнуть). Причины несоответствия: _____
неточность лесоустройства

с нарушенной устойчивостью (средневзвешенная категория состояния $\geq 1,51 - \leq 4,50$)

устойчивое (средневзвешенная категория состояния $<1,50$)



343 - повреждение (заселено или отработано) короедом-типографом; 821 – воздействия сильных ветров прошлых лет, повлекшие наклон более 10° , изгиб или вывал деревьев; 822 - воздействия шквалистых и ураганных ветров прошлых лет, повлекшие слом стволов деревьев.

Средневзвешенная категория состояния – 3,81.

| Вид вредителя | Порода | Встречаемость заселённых деревьев, % от запаса породы | Встречаемость отработанных деревьев, % от запаса породы | Степень заселения лесного насаждения (слабая, средняя, сильная) |
|-----------------|--------|---|---|---|
| 1 | 2 | 3 | 4 | 5 |
| Короед-типограф | Е | 9,8 | 74,6 | - |
| Короед-типограф | Е | 21,4 | 64,8 | средняя |

[illegible]

2.4.3. Поражено болезнями:

| Болезнь / возбудитель | Порода | Встречаемость, % от запаса насаждения | Степень поражения лесного насаждения (слабая, средняя, сильная) |
|-----------------------|--------|---------------------------------------|---|
| 1 | 2 | 3 | 4 |
| - | - | - | - |

2.5. Выборке подлежит 71,0 % деревьев (указывается общий % запаса деревьев, подлежащий рубке, от общего запаса насаждения),

в том числе:

без признаков ослабления – ___ % (причина назначения _____);

ослабленных – ___ % (причины назначения _____);

сильно ослабленных – ___ % (причины назначения _____);

усыхающих – 9,7 % (причины назначения: согласно п. 42 Приказа Минприроды России от 09.11.2020г. № 912 допускается назначение в санитарную рубку деревьев хвойных пород 4-й категории состояния);

свежего сухостоя – ___ %;

свежего ветровала – ___ %;

свежего бурелома – ___ %;

старого сухостоя – 53,0 %;

старого ветровала – 3,1 %;

старого бурелома – 5,2 %;

2.6. Полнота лесного насаждения после уборки деревьев, подлежащих рубке, составит 0,2.

Критическая полнота для данной категории лесных насаждений и преобладающей породы составляет не лимитируется.

ЗАКЛЮЧЕНИЕ к инструментальному обследованию участка.

С целью предотвращения негативных процессов, снижения ущерба от их воздействия, назначено: Санитарная рубка сплошная.

| Участковое лесничество | Урочище (дача) | Квартал | Выдел | Площадь выдела, га | Лесопатологический выдел | Площадь лесопатологического выдела, га | Вид мероприятия | Площадь, га | Порода | Доля выбираемой древесины по запасу, % | Рекомендуемый срок проведения мероприятия |
|------------------------|----------------|---------|-------|--------------------|--------------------------|--|-----------------|-------------|--------|--|---|
| 1 | 2 | 3 | 4 | 5 | 6 | 7 | 8 | 9 | 10 | 11 | 12 |
| Линдуловское | - | 8 | 10* | 4,8 | 10.1 | 3,0 | СРС | 3,0 | Е | 52,8 | 2023 г.-2025 г. |
| | | | | | | | | | Е | 18,2 | |

* Согласно п.4 статьи 119 Лесного кодекса Российской Федерации от 04.12.2006г. № 200-ФЗ Сплошная санитарная рубка в насаждениях разрешается «если выборочные рубки не обеспечивают замену лесных насаждений, утрачивающих свои средообразующие, водоохранные, санитарно-гигиенические, оздоровительные и иные полезные функции». Согласно п.54 Приказа МПР РФ от 09.11.2020 г. № 912 «Сплошная санитарная рубка проводится в лесных насаждениях, в которых после уборки деревьев, подлежащих рубке, полнота становится ниже предельных величин, при которых обеспечивается способность древостоев выполнять целевые функции».

Ведомость временной пробной площади и абрис лесного участка прилагаются (приложение 2 и 3 к Акту).

РЕКОМЕНДАЦИИ по проведению мероприятий, не относящихся к мероприятиям по предупреждению распространения вредных организмов.

Создание лесных культур.

Вывоз древесины одновременно с заготовкой. Очистка места рубки от порубочных остатков проводится одновременно с заготовкой древесины. Очистка мест рубок осуществляется укладкой порубочных остатков в кучи, вывозом из леса и с последующим сжиганием в пожаробезопасный период.

Дата проведения ЛПО 20.08.2023 г.

Дата составления документа 31.08.2023 г.

Исполнитель работ по проведению лесопатологического обследования:

Фамилия, имя и отчество (при наличии) Арефьев Денис Борисович

Организация: ООО «Эколес»

Должность: инженер – лесопатолог

Подпись _____

Телефон: 8(937) 154 04 51

Ведомость участков леса с выявленными несоответствиями таксационным описаниям

Субъект Российской Федерации Ленинградская область Лесничество Рощинское
Участковое лесничество Линдуловское Урочище (лесная дача) _____

| Год проведения лесоустройства | Номер квартала | Номер выдела | Площадь выдела, га | Целевое назначение лесов | Категория защитных лесов | ОЗУ | Источник данных | Номер лесопатологического выдела | Площадь лесопатологического выдела, га | Таксационная характеристика | | | | | | | | | Заложено пробных площадей | |
|----------------------------------|----------------|--------------|--------------------|--------------------------|--|---|-----------------|-------------------------------------|--|-----------------------------|-----------------------|--------------------------------|------------------------------|------------------------------|----------|---------|---------|------------------|------------------------------|-------------------|
| 1 | 2 | 3 | 4 | 5 | 6 | 7 | 8 | 9 | 10 | состав | порода | возраст, лет | средняя высота, м | средний диаметр, см | тип леса | полнота | бонитет | запас, куб. м/га | количество, шт. | общая площадь, га |
| 2005 | 8 | 10 | 4,8 | Защитные | Ценные леса, имеющие научное или историко- культурное значение | Особо охраняемые части государственных природных заказников | ТО | х | х | 7Е1С2Е+Л+Б | Е С Е Л Б | 130 210 70 210 110 | 26 27 20 | 28 36 22 | КС В2 | 0,7 | 2 | 330 | | |
| | | | | | | | Ф | 10.1 | 3,0 | 7Е1С2Е+Л+Б | Е С Е Л Б | 148 228 88 228 128 | 27 28 21 28* 24* | 30 36 24 36* 22* | КС В2 | 0,7 | 2 | 345 | 5 | 0,2 |
| | | | | | | | | | | | | | | | | | | | | |
| | | | | | | | | | | | | | | | | | | | | |

* выполнена перетаксация лесного насаждения, в связи с отсутствием у породы среднего диаметра и высоты

Условные обозначения: ТО – таксационные описания, Ф – фактическая характеристика лесного насаждения.

Исполнитель работ по проведению лесопатологического обследования:

Фамилия, имя и отчество (при наличии): Арефьев Денис Борисович

Подпись _____



Результаты проведения лесопатологических обследования лесных насаждений за август 2023 г.

Субъект Российской Федерации Ленинградская область Лесничество Рошинское

Участковое лесничество Линдуловское Урочище (лесная дача) _____

| Номер квартала | Номер выдела | Площадь выдела, га | Целевое назначение лесов | Категория защитных лесов | ОЗУ | Номер лесопатологического выдела | Площадь лесопатологического выдела, га | Таксационная характеристика лесного насаждения | | | | | | | | | Число деревьев на временной пробной площади, шт. | Распределение деревьев по категориям состояния, % от запаса | | | | | | | | | | | | Причина ослабления, повреждения | Подлежит рубке, % от запаса | Назначенные мероприятия | | | | |
|----------------|--------------|--------------------|--------------------------|---|--|----------------------------------|--|--|--------|---------|-------------------|---------------------|----------|---------|---------|------------------|--|---|----|-------------|----|--------------------|----|-----------|------|--------------|-----------------|----------------|--------------|---------------------------------|-----------------------------|-------------------------|--|------|-------------|-----|
| | | | | | | | | состав | порода | возраст | средняя высота, м | средний диаметр, см | тип леса | полнота | бонитет | запас, куб. м/га | | без признаков ослабления | | ослабленные | | сильно ослабленные | | усыхающие | | свежий сухой | свежий ветровал | свежий бурелом | старый сухой | | | старый ветровал | старый бурелом | вид | площадь, га | |
| | | | | | | | | | | | | | | | | | | Н | Р | Н | Р | Н | Р | Н | Р | | | | | | | | | | | |
| 1 | 2 | 3 | 4 | 5 | 6 | 7 | 8 | 9 | 10 | 11 | 12 | 13 | 14 | 15 | 16 | 17 | 18 | 19 | 20 | 21 | 22 | 23 | 24 | 25 | 26 | 27 | 28 | 29 | 30 | 31 | 32 | 33 | 34 | 35 | 36 | |
| 8 | 10 | 4,8 | Защитные | Ценные леса: леса, имеющие научное или историко-культурное значение | Особо охраняемые части государственных природных заказников* | 10.1 | 3,0 | 7Е1С2Е+Л+Б | Е | 148 | 27 | 30 | КС В2 | 0,7 | 2 | 345 | 32 | | | | | | | | | 9,8 | | | | 74,6 | 5,8 | 9,8 | 343 - повреждение (заселено или отработано) короедом-типографом; 821 – воздействия сильных ветров прошлых лет, повлекшие наклон более 10°, изгиб или вывал деревьев; 822 - воздействия шквалистых и ураганных ветров прошлых лет, повлекшие слом стволов деревьев. | 52,8 | СРС | 3,0 |
| | | | | | | | | | Е | 88 | 21 | 24 | | | | | 25 | | | 6,9 | | 6,9 | | | 21,4 | | | 64,8 | | | 18,2 | | | | | |
| | | | | | | | | | С | 228 | 28 | 36 | | | | | 4 | 74,5 | | 25,5 | | | | | | | | | | | | | | | | |
| | | | | | | | | | Л | 228 | 28 | 36 | | | | | 4 | 100,0 | | | | | | | | | | | | | | | | | | |
| | | | | | | | | | Б | 128 | 24 | 22 | | | | | 12 | 100,0 | | | | | | | | | | | | | | | | | | |
| ИТОГО | | | | | | | | | | | | | | | | | 77 | 23,9 | | 3,6 | | 1,5 | | | 9,7 | | | | 53,0 | 3,1 | 5,2 | | 71,0 | | | |

* особо защитные участки лесов указаны согласно Приказа Рослесхоза от 27.02.2023 г. № 157 «Об отнесении лесов к защитным лесам, эксплуатационным лесам и установлении их границ, о выделении особо защитных участков лесов и установлении их границ на территории Рошинского лесничества Ленинградской области и о внесении изменения в приказ Федерального агентства лесного хозяйства от 20.02.2009 № 48».

Условные обозначения: Н – деревья не подлежат рубке; Р – деревья подлежат рубке.

Исполнитель работ по проведению лесопатологического обследования:

Фамилия, имя и отчество (при наличии): Арефьев Денис Борисович

Дата составления документа 31.08.2023 г.

Подпись _____

ВРЕМЕННАЯ ПРОБНАЯ ПЛОЩАДЬ № 1

1.1. Субъект Российской Федерации Ленинградская область Лесничество Рошинское
Участковое лесничество Линдуловское Урочище (дача) _____
Квартал 8 Выдел 10 Площадь выдела 4,8 га.
Лесопатологический выдел 10.1 Площадь лесопатологического выдела 3,0 га.

1.2. Метод перече́та:
сплошной, ленты пере́чета, круговые площадки постоянного радиуса, реласкопические площадки
(нужное подчеркнуть).
Количество лент / площадок 5 шт. Размеры площадок (длина х ширина / радиус) 11,3 м.
Размер временной пробной площади: 0,2 га.

1.3. Фактическая таксационная характеристика насаждения:
Состав 7Е1С2Е+Л+Б возраст 148 лет; тип леса КС полнота 0,7 бонитет 2 запас на га 345 кубм
возобновление 10Е 25 лет, высота 2,0 м, 0,5 тыс. шт./га.

1.4. Номер очага вредных организмов _____
Тип очага вредных организмов: эпизодический, хронический (нужное подчеркнуть).
Фаза развития очага вредных организмов: начальная, нарастания численности, собственно
вспышка, кризис (нужное подчеркнуть).

1.5. Причины повреждения и ослабления насаждения и время:
343 - повреждение (заселено или отработано) короедом-типографом; 821 – воздействия сильных
ветров прошлых лет, повлекшие наклон более 10°, изгиб или вывал деревьев; 822 - воздействия
шквалистых и ураганных ветров прошлых лет, повлекшие слом стволов деревьев.
Состояние насаждения: усыхающее лесное насаждение с нарушенной устойчивостью.
Средневзвешенная категория состояния насаждения: 3,81.

1.6. Назначенные мероприятия:
Санитарная рубка сплошная.

Исполнитель работ по проведению лесопатологического обследования:

Фамилия, имя и отчество (при наличии) Арефьев Денис Борисович

Подпись _____

Дата составления документа 31.08.2023 г.

ВЕДОМОСТЬ ПЕРЕЧЕТА ДЕРЕВЬЕВ

(для сплошного, ленточного и перечета на круговых площадках постоянного радиуса)

Порода: Е

средневзвешенная категория состояния 4,9

| Ступени толщины, см | Количество деревьев по категориям состояния, шт. | | | | | | | | | | | | | | | | Всего | |
|------------------------------------|--|---|---|---|---|---|---|-----|----|----|----------|----|----|----------|----|------|-----------|--------------------------------|
| | 1 | | 2 | | 3 | | 4 | | 5 | | 5(а,б,в) | | | 5(г,д,е) | | | шт./куб.м | в т.ч. подлежит рубке, % |
| | Н | З | Н | З | Н | З | Н | З | Н | З | Н | З | О | Н | З | О | | |
| 1 | 2 | 3 | 4 | 5 | 6 | 7 | 8 | 9 | 10 | 11 | 12 | 13 | 14 | 15 | 16 | 17 | 18 | 19 |
| 8 | | | | | | | | | | | | | | | | | | |
| 12 | | | | | | | | | | | | | | | | | | |
| 16 | | | | | | | | | | | | | | | | 1 | 1/ 0,63 | 3,1 |
| 20 | | | | | | | | | | | | | | | | 1 | 1/ 3,24 | 3,1 |
| 24 | | | | | | | | | | | | | | | | 2 | 2/ 5,94 | 6,3 |
| 28 | | | | | | | | 1 | | | | | | 2 | | 6 | 9/ 9,48 | 28,1 |
| 32 | | | | | | | | 1 | | | | | | 2 | | 8 | 11/ 12,72 | 34,4 |
| 36 | | | | | | | | 1 | | | | | | 1 | | 4 | 6/ 9,59 | 18,8 |
| 40 | | | | | | | | | | | | | | | | 1 | 1/ 1,74 | 3,1 |
| 44 | | | | | | | | | | | | | | | | 1 | 1/ 2,12 | 3,1 |
| | | | | | | | | | | | | | | | | | | |
| Итого, шт. | | | | | | | | 3 | | | | | | 5 | | 24 | 32 | 100,0 |
| Итого, куб.м | | | | | | | | 3,2 | | | | | | 5,1 | | 24,2 | 32,5 | 100,0 |
| Итого, % от запаса по породе | | | | | | | | 9,8 | | | | | | 15,6 | | 74,6 | 100 | 100 |

Причины назначения в рубку деревьев категорий состояния:

1. _____
2. _____
3. _____
4. Согласно п. 42 Приказа Минприроды России от 09.11.2020г. № 912 допускается
назначение в санитарную рубку деревьев хвойных пород 4-й категории состояния

Порода: Есредневзвешенная категория состояния 4,44

| Ступени толщины, см | Количество деревьев по категориям состояния, шт. | | | | | | | | | | | | | | | | Всего | |
|------------------------------------|--|---|-----|---|-----|---|---|------|----|----|----------|----|----|----------|----|----|-----------|--------------------------------|
| | 1 | | 2 | | 3 | | 4 | | 5 | | 5(а,б,в) | | | 5(г,д,е) | | | шт./куб.м | в т.ч. подлежит рубке, % |
| | Н | З | Н | З | Н | З | Н | З | Н | З | Н | З | О | Н | З | О | | |
| 1 | 2 | 3 | 4 | 5 | 6 | 7 | 8 | 9 | 10 | 11 | 12 | 13 | 14 | 15 | 16 | 17 | 18 | 19 |
| 8 | | | | | | | | | | | | | | | | | | |
| 12 | | | | | | | | | | | | | | 1 | | | 1/ 0 | 4 |
| 16 | | | | | | | | 1 | | | | | | 1 | | | 2/ 0 | 8 |
| 20 | | | 1 | | 1 | | | 2 | | | | | | 4 | | | 8/ 0 | 24 |
| 24 | | | 1 | | 1 | | | 2 | | | | | | 5 | | | 9/ 0 | 28 |
| 28 | | | | | | | | 1 | | | | | | 2 | | | 3/ 0 | 12 |
| 32 | | | | | | | | | | | | | | 1 | | | 1/ 0 | 4 |
| 36 | | | | | | | | | | | | | | 1 | | | 1/ 0 | 4 |
| 40 | | | | | | | | | | | | | | | | | | |
| 44 | | | | | | | | | | | | | | | | | | |
| | | | | | | | | | | | | | | | | | | |
| Итого, шт. | | | 2 | | 2 | | | 6 | | | | | | 15 | | | 25 | 84 |
| Итого, куб.м | | | 0,9 | | 0,9 | | | 2,8 | | | | | | 8,5 | | | 13,1 | 86,2 |
| Итого, % от запаса по породе | | | 6,9 | | 6,9 | | | 21,4 | | | | | | 64,8 | | | 100 | 86,2 |

Причины назначения в рубку деревьев категорий состояния:

1. _____
2. _____
3. _____

4. Согласно п. 42 Приказа Минприроды России от 09.11.2020г. № 912 допускается
назначение в санитарную рубку деревьев хвойных пород 4-й категории состояния

Порода: Ссредневзвешенная категория состояния 1,26

| Ступени толщины, см | Количество деревьев по категориям состояния, шт. | | | | | | | | | | | | | | | | Всего | |
|------------------------------------|--|---|------|---|---|---|---|---|----|----|----------|----|----|----------|----|----|-----------|--------------------------------|
| | 1 | | 2 | | 3 | | 4 | | 5 | | 5(а,б,в) | | | 5(г,д,е) | | | шт./куб.м | в т.ч. подлежит рубке, % |
| | Н | З | Н | З | Н | З | Н | З | Н | З | Н | З | О | Н | З | О | | |
| 1 | 2 | 3 | 4 | 5 | 6 | 7 | 8 | 9 | 10 | 11 | 12 | 13 | 14 | 15 | 16 | 17 | 18 | 19 |
| 8 | | | | | | | | | | | | | | | | | | |
| 12 | | | | | | | | | | | | | | | | | | |
| 16 | | | | | | | | | | | | | | | | | | |
| 20 | | | | | | | | | | | | | | | | | | |
| 24 | | | | | | | | | | | | | | | | | | |
| 28 | | | | | | | | | | | | | | | | | | |
| 32 | 1 | | | | | | | | | | | | | | | | 1/ 0,98 | |
| 36 | 1 | | 1 | | | | | | | | | | | | | | 2/ 2,52 | |
| 40 | 1 | | | | | | | | | | | | | | | | 1/ 1,57 | |
| 44 | | | | | | | | | | | | | | | | | | |
| | | | | | | | | | | | | | | | | | | |
| Итого, шт. | 3 | | 1 | | | | | | | | | | | | | | 4 | |
| Итого, куб.м | 3,8 | | 1,3 | | | | | | | | | | | | | | 5,1 | |
| Итого, % от запаса по породе | 74,5 | | 25,5 | | | | | | | | | | | | | | 100 | |

Причины назначения в рубку деревьев категорий состояния:

- 1 _____
- 2 _____
- 3 _____
- 4 _____

Порода: Л

средневзвешенная категория состояния 1,0

| Ступени толщины, см | Количество деревьев по категориям состояния, шт. | | | | | | | | | | | | | | | | Всего | |
|------------------------------------|--|---|---|---|---|---|---|---|----|----|----------|----|----|----------|----|----|-----------|--------------------------------|
| | 1 | | 2 | | 3 | | 4 | | 5 | | 5(а,б,в) | | | 5(г,д,е) | | | шт./куб.м | в т.ч. подлежит рубке, % |
| | Н | З | Н | З | Н | З | Н | З | Н | З | Н | З | О | Н | З | О | | |
| 1 | 2 | 3 | 4 | 5 | 6 | 7 | 8 | 9 | 10 | 11 | 12 | 13 | 14 | 15 | 16 | 17 | 18 | 19 |
| 8 | | | | | | | | | | | | | | | | | | |
| 12 | | | | | | | | | | | | | | | | | | |
| 16 | | | | | | | | | | | | | | | | | | |
| 20 | | | | | | | | | | | | | | | | | | |
| 24 | | | | | | | | | | | | | | | | | | |
| 28 | | | | | | | | | | | | | | | | | | |
| 32 | 1 | | | | | | | | | | | | | | | | 1/ 0,98 | |
| 36 | 2 | | | | | | | | | | | | | | | | 2/ 2,52 | |
| 40 | 1 | | | | | | | | | | | | | | | | 1/ 1,59 | |
| 44 | | | | | | | | | | | | | | | | | | |
| | | | | | | | | | | | | | | | | | | |
| Итого, шт. | 4 | | | | | | | | | | | | | | | | 4 | |
| Итого, куб.м | 5,1 | | | | | | | | | | | | | | | | 5,1 | |
| Итого, % от запаса по породе | 100 | | | | | | | | | | | | | | | | 100 | |

Причины назначения в рубку деревьев категорий состояния:

- 1 _____
- 2 _____
- 3 _____
- 4 _____

Порода: Б

средневзвешенная категория состояния 1,0

| Ступени толщины, см | Количество деревьев по категориям состояния, шт. | | | | | | | | | | | | | | | | Всего | |
|------------------------------------|--|---|---|---|---|---|---|---|----|----|----------|----|----|----------|----|----|-----------|--------------------------------|
| | 1 | | 2 | | 3 | | 4 | | 5 | | 5(а,б,в) | | | 5(г,д,е) | | | шт./куб.м | в т.ч. подлежит рубке, % |
| | Н | З | Н | З | Н | З | Н | З | Н | З | Н | З | О | Н | З | О | | |
| 1 | 2 | 3 | 4 | 5 | 6 | 7 | 8 | 9 | 10 | 11 | 12 | 13 | 14 | 15 | 16 | 17 | 18 | 19 |
| 8 | | | | | | | | | | | | | | | | | | |
| 12 | 1 | | | | | | | | | | | | | | | | 1/ 0,1 | |
| 16 | 1 | | | | | | | | | | | | | | | | 1/ 0,2 | |
| 20 | 3 | | | | | | | | | | | | | | | | 3/ 1,02 | |
| 24 | 4 | | | | | | | | | | | | | | | | 4/ 2,08 | |
| 28 | 2 | | | | | | | | | | | | | | | | 2/ 1,46 | |
| 32 | 1 | | | | | | | | | | | | | | | | 1/ 0,98 | |
| 36 | | | | | | | | | | | | | | | | | | |
| 40 | | | | | | | | | | | | | | | | | | |
| 44 | | | | | | | | | | | | | | | | | | |
| | | | | | | | | | | | | | | | | | | |
| Итого, шт. | 12 | | | | | | | | | | | | | | | | 12 | |
| Итого, куб.м | 5,8 | | | | | | | | | | | | | | | | 5,8 | |
| Итого, % от запаса по породе | 100 | | | | | | | | | | | | | | | | 100 | |

Причины назначения в рубку деревьев категорий состояния:

- 1 _____
- 2 _____
- 3 _____
- 4 _____

По насаждению: 7Е1С2Е+Л+Б

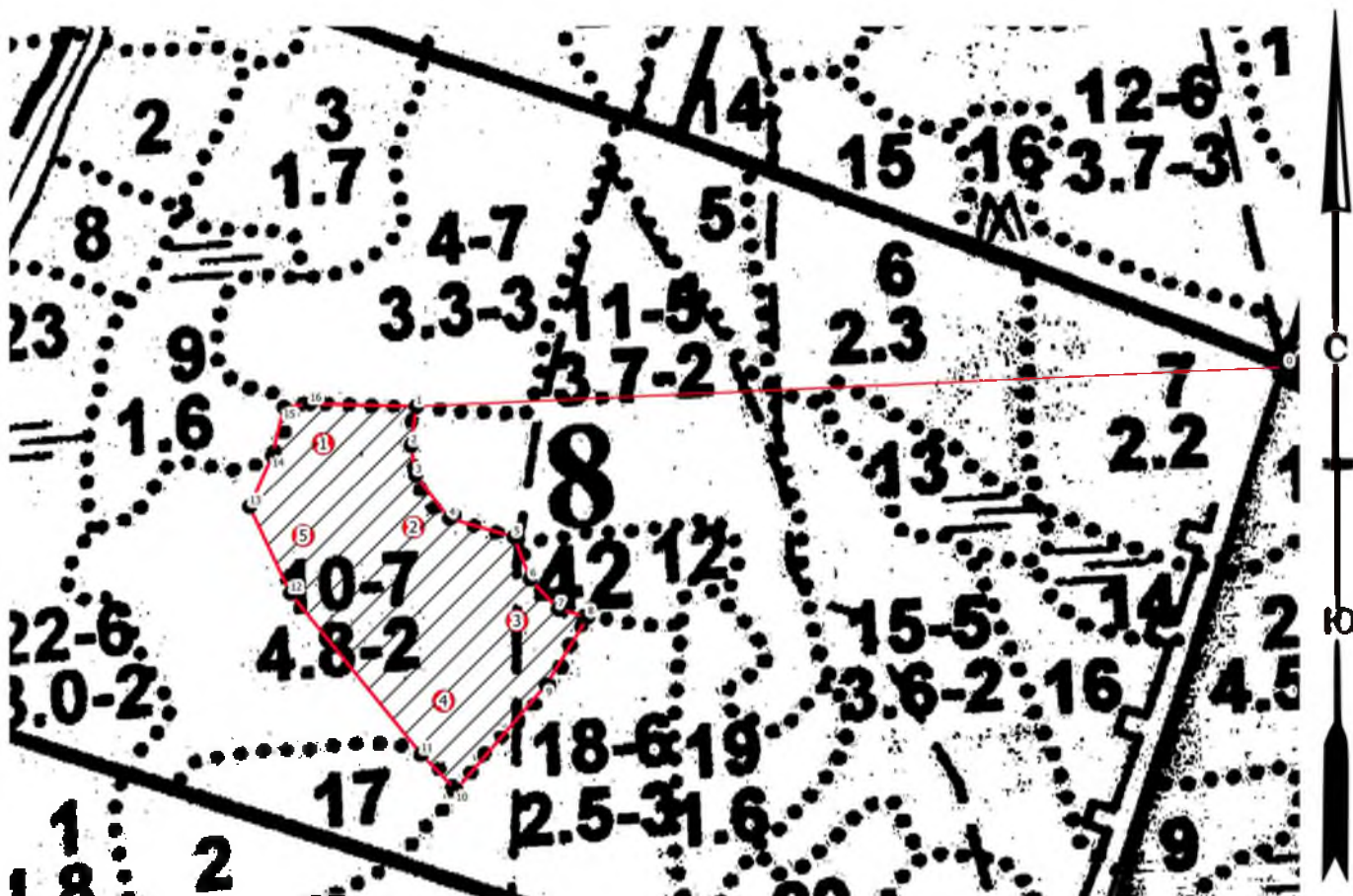
средневзвешенная категория состояния 3,81

| Ступени толщины, см | Количество деревьев по категориям состояния, шт. | | | | | | | | | | | | | | | | Всего | |
|------------------------------------|--|---|-----|---|-----|---|---|-----|----|----|----------|----|----|----------|----|------|-----------|--------------------------------|
| | 1 | | 2 | | 3 | | 4 | | 5 | | 5(а,б,в) | | | 5(г,д,е) | | | шт./куб.м | в т.ч. подлежит рубке, % |
| | Н | З | Н | З | Н | З | Н | З | Н | З | Н | З | О | Н | З | О | | |
| 1 | 2 | 3 | 4 | 5 | 6 | 7 | 8 | 9 | 10 | 11 | 12 | 13 | 14 | 15 | 16 | 17 | 18 | 19 |
| 8 | | | | | | | | | | | | | | | | | | |
| 12 | 1 | | | | | | | | | | | | | 1 | | | 2/ 0,2 | 1,3 |
| 16 | 1 | | | | | | | 1 | | | | | | 1 | | 1 | 4/ 0,83 | 3,9 |
| 20 | 3 | | 1 | | 1 | | | 2 | | | | | | 4 | | 1 | 12/ 4,26 | 9,1 |
| 24 | 4 | | 1 | | 1 | | | 2 | | | | | | 5 | | 2 | 15/ 8,02 | 11,7 |
| 28 | 2 | | | | | | | 2 | | | | | | 4 | | 6 | 14/ 10,94 | 15,5 |
| 32 | 3 | | | | | | | 1 | | | | | | 3 | | 8 | 15/ 15,66 | 15,6 |
| 36 | 3 | | 1 | | | | | 1 | | | | | | 2 | | 4 | 11/ 14,63 | 9,1 |
| 40 | 2 | | | | | | | | | | | | | | | 1 | 3/ 4,9 | 1,3 |
| 44 | | | | | | | | | | | | | | | | 1 | 1/ 2,12 | 1,3 |
| | | | | | | | | | | | | | | | | | | |
| Итого, шт. | 19 | | 3 | | 2 | | | 9 | | | | | | 20 | | 24 | 77 | 68,8 |
| Итого, куб.м | 14,7 | | 2,2 | | 0,9 | | | 6,0 | | | | | | 13,6 | | 24,2 | 61,6 | 71,0 |
| Итого, % от запаса по породе | 23,9 | | 3,6 | | 1,5 | | | 9,7 | | | | | | 22,1 | | 39,2 | 100 | 71,0 |

Условные обозначения: Н-не заселено (не поражено, не повреждено), З-заселено стволовыми вредителями (поражено болезнями, повреждено огнем), О-отработано вредителями.

Абрис участка леса
Субъект РФ Ленинградская область Лесничество Рошинское
Участковое лесничество Линдуловское
Кв. 8, выд. 10, лп. выд. 10.1, площадь лп. выд. 3,0 га

Масштаб 1: 5 000



Условные обозначения

- Поворотные точки — промеры
- круговые площадки — Санитарная рубка сплошная

| № квартала | № выдела | № лесопатологического выдела | Размеры ленты (круговой площадки) перечета | | | | | Координаты начала, конца и поворотных точек лент перечета/центров круговых площадок перечета | |
|------------|----------|------------------------------|--|----------|-----------|-----------|-------------|--|-----------|
| | | | № ленты (площадки) | длина, м | ширина, м | радиус, м | площадь, га | | |
| 8 | 10 | 10.1 | 1 | | | 11,3 | 0,04 | 60.236384 | 29.536522 |
| | | | 2 | | | 11,3 | 0,04 | 60.235862 | 29.537573 |
| | | | 3 | | | 11,3 | 0,04 | 60.235276 | 29.538780 |
| | | | 4 | | | 11,3 | 0,04 | 60.234812 | 29.537855 |
| | | | 5 | | | 11,3 | 0,04 | 60.235837 | 29.536237 |

Пространственное размещение лесопатологических выделов

(включается в Акт при выделении лесопатологических выделов, для указания пространственного расположения поврежденных и погибших насаждений)

| Номера точек | Координаты | | Длина, м |
|--------------|------------|-----------|----------|
| 0-1 | 60.236622 | 29.548187 | 584 |
| 1-2 | 60.236587 | 29.537662 | 27 |
| 2-3 | 60.236352 | 29.537582 | 21 |
| 3-4 | 60.236173 | 29.537624 | 37 |
| 4-5 | 60.235907 | 29.538011 | 45 |
| 5-6 | 60.235781 | 29.538781 | 31 |
| 6-7 | 60.235523 | 29.538958 | 28 |
| 7-8 | 60.235337 | 29.539281 | 21 |
| 8-9 | 60.235283 | 29.539638 | 54 |
| 9-10 | 60.234886 | 29.539102 | 93 |
| 10-11 | 60.234275 | 29.537965 | 34 |
| 11-12 | 60.234498 | 29.537561 | 139 |
| 12-13 | 60.235495 | 29.536056 | 65 |
| 13-14 | 60.236024 | 29.535603 | 38 |
| 14-15 | 60.236323 | 29.535903 | 34 |
| 15-16 | 60.236613 | 29.536063 | 18 |
| 16-1 | 60.236627 | 29.53638 | 72 |

Исполнитель работ по проведению лесопатологического обследования:

Фамилия, имя и отчество (при наличии) Арефьев Денис Борисович

Подпись



Дата составления документа 31.08.2023 г.

Фото-отчет о выполнении работ по проведении лесопатологического обследования

Субъект РФ Ленинградская область Лесничество Рощинское

Участковое лесничество Линдуловское

Кв. 8, выд. 10, лп. выд. 10.1, площадь лп. выд. 3,0 га



Исполнитель работ по проведению лесопатологического обследования:

Фамилия, имя и отчество (при наличии) Арефьев Денис Борисович

Подпись 

Дата составления документа 31.08.2023 г.