

Приложение 2
к Правилам осуществления мероприятий
по предупреждению распространения
вредных организмов
Утверждены
приказом Минприроды России
от 09.11.2020 № 912

УТВЕРЖДАЮ:
Должность: Заместитель председателя
Комитета по природопользованию
ФИО: Иванов Иван Иванович
Дата: 11.09.2023

лесных насаждений Акт обследования аварийных деревьев № 023-ПК-15-23/47 лесничества,
Рощинского
Ленинградской области (субъект Российской Федерации)

Место проведения

Участковое лесничество	Урочище (дача)	Квартал (кварталы)	Выдел (выделы)
Ленинское	-	91	6

ПЕРЕЧЕТНАЯ ВЕДОМОСТЬ АВАРИЙНЫХ ДЕРЕВЬЕВ, НАЗНАЧАЕМЫХ В РУБКУ

ПЕРЕЧЕТНАЯ БЕДОМОСТЬ АВАРИЙНЫХ ДЕРЕВЬЕВ, НАЗНАЧАЕМЫХ В ГРБКУ								
№ дерева	Координаты		Порода	Высота, м	Диаметр, см	Запас, куб.м	Структурные изъяны, характеризующие аварийность дерева	Сроки проведения мероприятия
1	2	3	4	5	6	7	8	
1	60.28281	29.74701	Е	22	44	1,605	Стволовая и комлевая гниль	2023-2025 гг
2	60.28281	29.74701	Е	10	32	0,41	Стволовая и комлевая гниль	2023-2025 гг
3	60.28281	29.74701	Е	17	36	0,847	Стволовая и комлевая гниль	2023-2025 гг
4	60.28281	29.74701	Е	16	36	0,798	Стволовая и комлевая гниль	2023-2025 гг
5	60.28281	29.747010	Е	23	30	0,78	Стволовая и комлевая гниль	2023-2025 гг
6	60.28281	29.74701	Б	21	30	0,668	Опасный наклон ствола, стволовая и комлевая гниль	2023-2025 гг
7	60.28256	29.74658	Е	15	22	0,279	Стволовая и комлевая гниль	2023-2025 гг
8	60.28256	29.74659	Е	19	28	0,573	Стволовая и комлевая гниль	2023-2025 гг
9	60.28311	29.74601	Е	26	39	1,49	Стволовая и комлевая гниль	2023-2025 гг
10	60.28332	29.74636	Ос	24	50	2,261	Стволовая и комлевая гниль, сухобочина	2023-2025 гг
11	60.28343	29.74647	Ос	22	52	2,242	Стволовая и комлевая гниль	2023-2025 гг
12	60.28413	29.74573	Е	21	18	0,262	Стволовая и комлевая гниль	2023-2025 гг
13	60.28404	29.74533	Е	26	30	0,882	Стволовая и комлевая гниль	2023-2025 гг
14	60.28379	29.74478	Е	28	49	2,533	Стволовая и комлевая гниль	2023-2025 гг
15	60.28338	29.74483	Е	23	35	1,062	Стволовая и комлевая гниль	2023-2025 гг
16	60.28384	29.74475	Б	27	50	2,384	Стволовая и комлевая гниль	2023-2025 гг
17	60.28338	29.74483	Е	29	48	2,518	Стволовая и комлевая гниль	2023-2025 гг
18	60.28385	29.74474	Е	29	36	1,416	Стволовая и комлевая гниль	2023-2025 гг
19	60.28339	29.74471	Е	28	45	2,136	Стволовая и комлевая гниль	2023-2025 гг
20	60.28396	29.74464	Е	27	26	0,688	Стволовая и комлевая гниль	2023-2025 гг
21	60.28382	29.74454	Е	26	28	0,768	Стволовая и комлевая гниль	2023-2025 гг
22	60.28378	29.74463	Б	25	40	1,413	Опасный наклон ствола	2023-2025 гг
23	60.28339	29.74492	Е	24	35	1,108	Стволовая и комлевая гниль	2023-2025 гг
24	60.28306	29.74565	С	26	37	1,257	Опасный наклон ствола	2023-2025 гг
13'	60.28393	29.74392	Е	19	16	0,187	Стволовая и комлевая гниль	2023-2025 гг
						30,567		

Исполнитель работ по проведению лесопатологического обследования аварийных деревьев:

Фамилия, имя, отчество (при наличии)

Утешинова Мария Александровна

Подпись

Дата проведения обследования 16.05.2023, 24.05.2023, 11.08.2023

Дата составления документа

28.08.2023

Телефон

(812) 552 73 55

ЗАКЛЮЧЕНИЕ

С целью предотвращения негативных процессов или снижения ущерба от их воздействия :

рекомендована рубка аварийных деревьев

Приложение 1
К акту обследования аварийных деревьев

ФОТОТАБЛИЦА

Дерево №1

Фото № 1.1 Общий вид дерева



Фото № 1.2 Стволовая и комлевая гниль



Дерево №2

Фото № 1.1 Общий вид дерева



Фото № 1.2 Стволовая и комлевая гниль



Дерево №3

Фото № 1.1 Общий вид дерева



Фото № 1.2 Стволовая и комлевая гниль



Дерево №4

Фото № 1.1 Общий вид дерева



Фото № 1.2 Стволовая и комлевая гниль



Дерево №5

Фото № 1.1 Общий вид дерева



Фото № 1.2 Стволовая и комлевая гниль



Дерево №6

Фото № 1.1 Общий вид дерева. Опасный наклон ствола

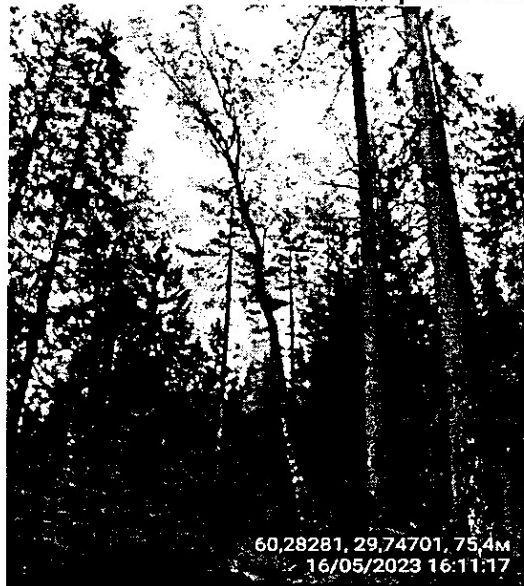


Фото № 1.2 Стволовая и комлевая гниль

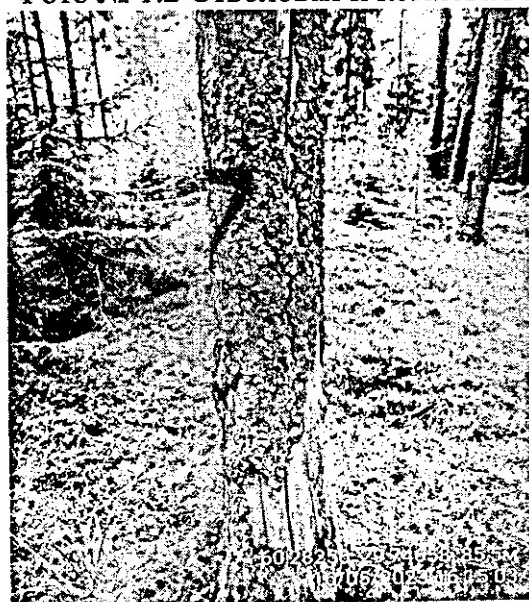


Дерево №7

Фото № 1.1 Общий вид дерева



Фото № 1.2 Стволовая и комлевая гниль



Дерево №8

Фото № 1.1 Общий вид дерева



Фото № 1.2 Стволовая и комлевая гниль



Дерево №9

Фото № 1.1 Общий вид дерева

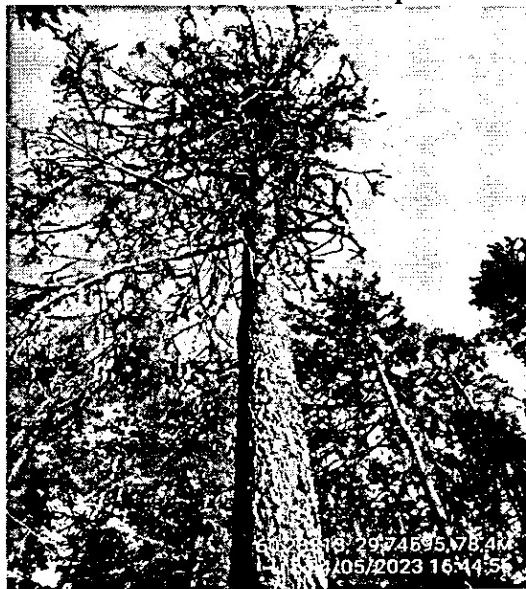


Фото № 1.2 Стволовая и комлевая гниль

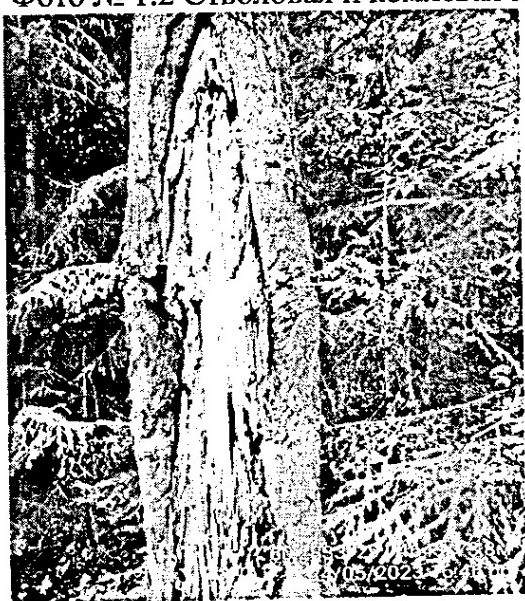


Дерево №10

Фото № 1.1 Общий вид дерева



Фото № 1.2 Стволовая и комлевая гниль, сухобочина



Дерево №11

Фото № 1.1 Общий вид дерева

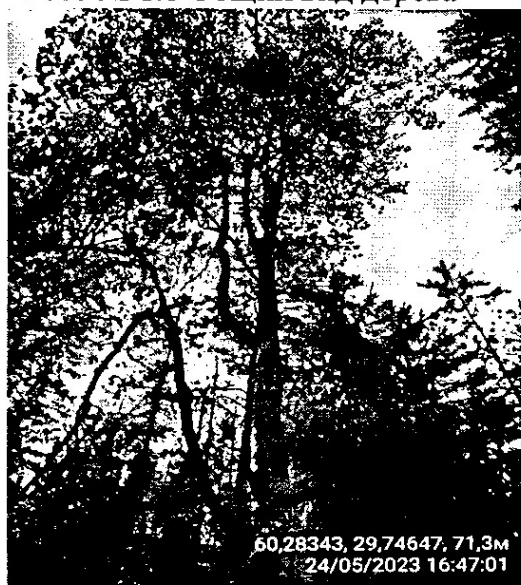


Фото № 1.2 Стволовая и комлевая гниль



Дерево №12

Фото № 1.1 Общий вид дерева



Дерево №13

Фото № 1.1 Общий вид дерева



Фото № 1.2 Стволовая и комлевая гниль



Дерево №14

Фото № 1.1 Общий вид дерева

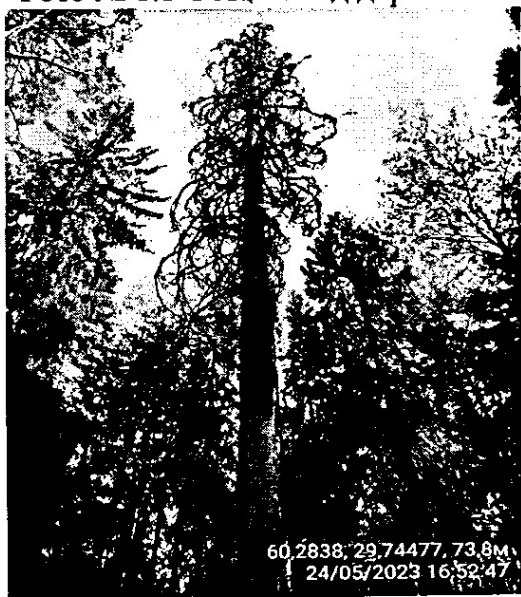
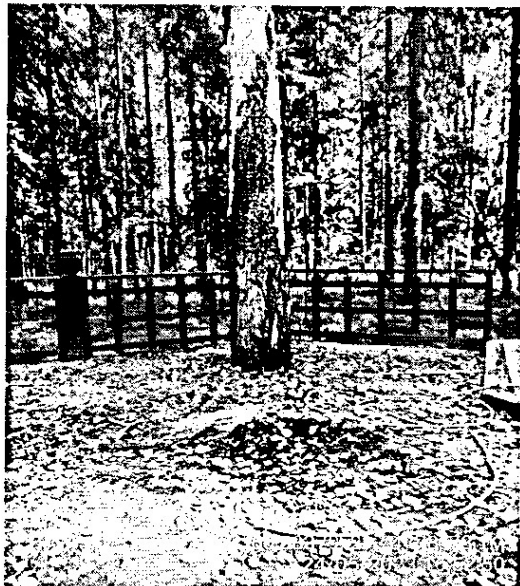
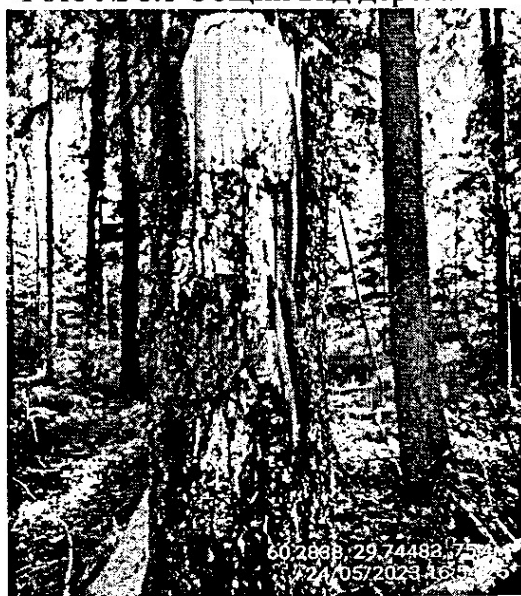


Фото № 1.2 Стволовая и комлевая гниль



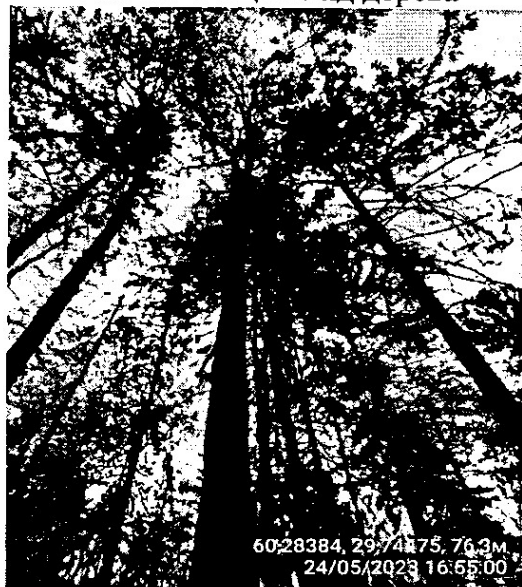
Дерево №15

Фото № 1.1 Общий вид дерева



Дерево №16

Фото № 1.1 Общий вид дерева



Дерево №17

Фото № 1.1 Общий вид дерева



Фото № 1.2 Стволовая и комлевая гниль



Дерево №18

Фото № 1.1 Общий вид дерева



Фото № 1.2 Стволовая и комлевая гниль



Дерево №19

Фото № 1.1 Общий вид дерева

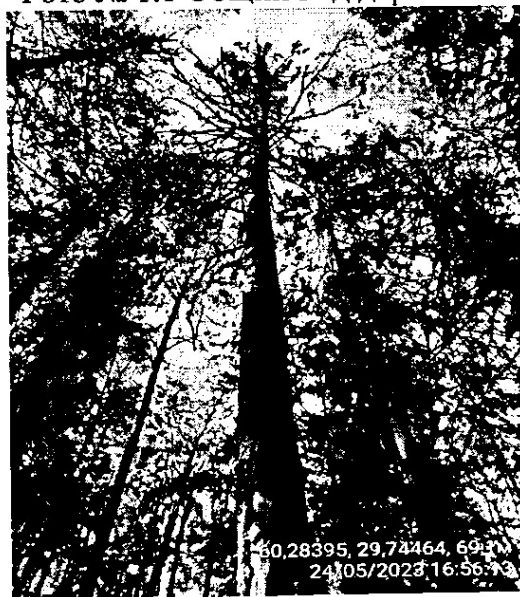


Фото № 1.2 Стволовая и комлевая гниль

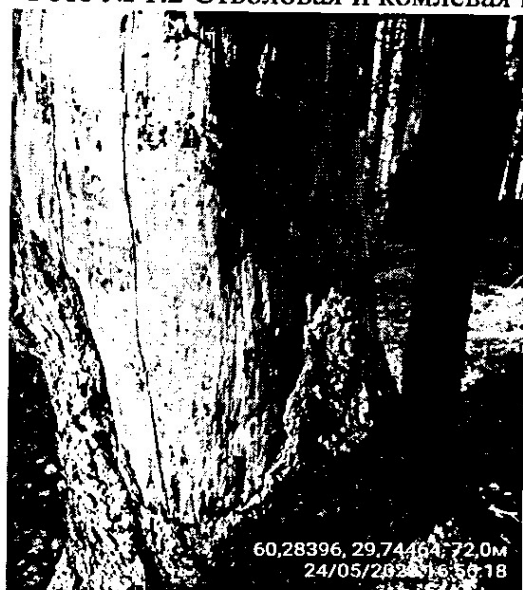


Дерево №20

Фото № 1.1 Общий вид дерева



Фото № 1.2 Стволовая и комлевая гниль



Дерево №21

Фото № 1.1 Общий вид дерева

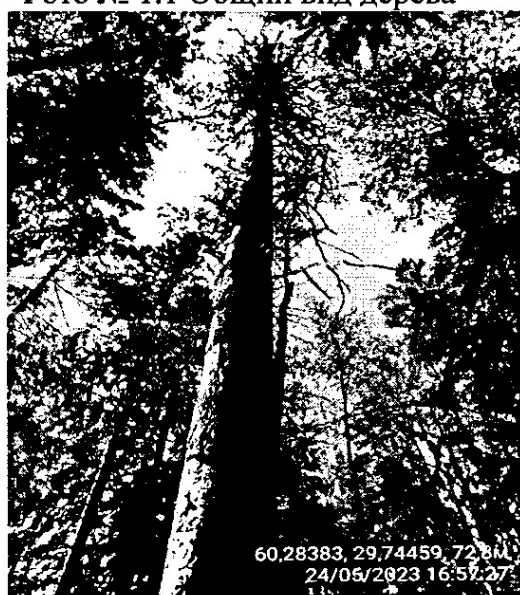


Фото № 1.2 Стволовая и комлевая гниль



Дерево №22

Фото № 1.1 Общий вид дерева. Опасный наклон ствола

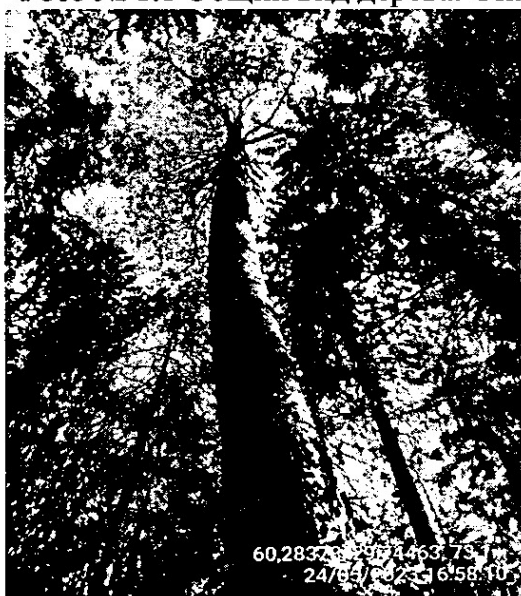


Фото № 1.2 Стволовая и комлевая гниль



Дерево №23

Фото № 1.1 Общий вид дерева



Дерево №24

Фото № 1.1 Общий вид дерева, опасный наклон ствола



Дерево №13'

Фото № 1.1 Общий вид дерева, опасный наклон ствола



Фото № 1.2 Стволовая и комлевая гниль



Фамилия, имя, отчество (при наличии)

Утесинова Мария Александровна

Дата составления документа

22.08.2023

Подпись

