

Приложение 2
к Правилам осуществления мероприятий
по предупреждению распространения
вредных организмов
Утверждены
приказом Минприроды России
от 09.11.2020 № 912

УТВЕРЖДАЮ:
Должность: Заместитель председателя
комитета по природным
ФИО: ресурсам Ленинградской
Дата: области О. И. Фатеев
11.02.2023

лесных насаждений Акт обследования аварийных деревьев № 022-ПК-15-23/42
Рощинского лесничества,
Ленинградской области (субъект Российской Федерации)

Место проведения

Участковое лесничество	Урочище (дача)	Квартал (кварталы)	Выдел (выделы)
Ленинское	-	91	5

ПЕРЕЧЕТНАЯ ВЕДОМОСТЬ АВАРИЙНЫХ ДЕРЕВЬЕВ, НАЗНАЧАЕМЫХ В РУБКУ

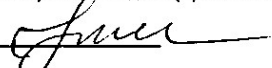
ПЕРЕЧЕТНАЯ ВЕДОМОСТЬ АВАРИЙНЫХ ДЕРЕВЬЕВ, НАЗНАЧАЕМЫХ В РУБКУ								
№ дерева	Координаты		Пород а	Высота, м	Диаметр, см	Запас, куб.м	Структурные изъяны, характеризующие аварийность дерева	Сроки проведения мероприятия
1	2		3	4	5	6	7	8
1	60.28365	29.74421	Е	28	52	2,853	Стволовые и комлевые гнили	2023-2025 гг.
2	60.28368	29.74409	Е	26	43	1,811	Стволовые и комлевые гнили	2023-2025 гг.
3	60.28359	29.74419	Е	24	36	1,172	Стволовые и комлевые гнили	2023-2025 гг.
4	60.28355	29.74412	Е	25	38	1,36	Стволовые и комлевые гнили	2023-2025 гг.
						7,196		

Исполнитель работ по проведению лесопатологического обследования аварийных деревьев:

Фамилия, имя и отчество (при наличии)

Утесинова Мария Александровна

Подпись



Дата проведения обследования 24.05.2023

Дата составления документа

28.08.2023

Телефон

(812) 552 73 55

ЗАКЛЮЧЕНИЕ

С целью предотвращения негативных процессов или снижения ущерба от их воздействия :

рекомендуется уборка аварийных деревьев

Приложение 1
К акту обследования аварийных деревьев

ФОТОТАБЛИЦА

Дерево №1

Фото № 1.1 Общий вид дерева



Фото № 1.2 Стволовые и комлевые гнили



Дерево №2

Фото № 1.1 Общий вид дерева



Фото № 1.2 Стволовые и комлевые гнили



Дерево №3

Фото № 1.1 Общий вид дерева



Фото № 1.2 Стволовые и комлевые гнили

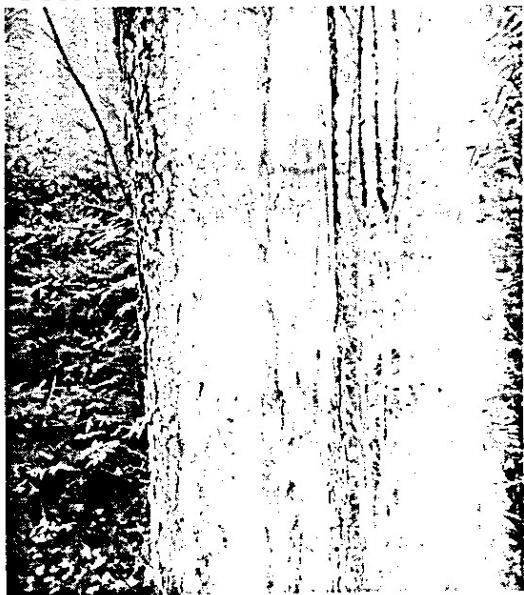


Дерево №4

Фото № 1.1 Общий вид дерева



Фото № 1.2 Стволовые и комлевые гнили



Фамилия, имя, отчество (при наличии)

Утесинова Мария Александровна

Дата составления документа

18.08.2023

Подпись

