

УТВЕРЖДАЮ:

Заместитель председателя Комитета
по природным ресурсам
Ленинградского Союза
О. И. Фатимов
дата 11.02.2023

Акт
лесопатологического обследования № 018-ПК-15-23/47

лесных насаждений _____ Рощинского _____ (лесничество)
Ленинградской области _____ (субъект Российской Федерации)

Способ лесопатологического обследования:

1. Визуальный

☐

2. Инструментальный

☒

Место проведения

Участковое лесничество	Урочище (дача)	Квартал	Выдел	Площадь выдела, га	Лесопатологи- ческий выдел	Площадь лесопатологи- ческого выдела, га
Ленинское	-	91	20	14,00	20.3	0,50

Лесопатологическое обследование проведено на общей площади _____ 0,50 _____ га.

Кадастровый номер участка:

б/н

(для участков, предоставленных в постоянное (бессрочное) пользование, аренду)

Документ о праве пользования :

договор аренды от 02.06.2008 №2-2008-06-1-Р, рекреационная деятельность

(тип документа о праве пользования, дата, номер, вид разрешенного использования лесов)

(раздел включается в акт в случае проведения лесопатологического обследования инструментарным способом)

Наличие ограничений или особенностей участка, влияющих на назначение СММ: _____
ограничения отсутствуют

Вид пожара	Порода	Состояние корневых лап		Состояние корневой шейки		Высушивание луба		Обугленность древесины более 1/3 высоты ствола	
		процент поврежденных огнем корней	процент деревьев с данным повреждением	Обугленность древесины корневой шейки по окружности (1/4; 2/4; 3/4; 6/4)	процент деревьев с данным повреждением	по окружности (1/4; 2/4; 3/4; 6/4)	процент деревьев с данным повреждением	по окружности ствола (менее 1/2; более 1/2)	процент деревьев с данным повреждением
1	2	3	4	5	6	7	8	9	10
на обследованных участках не обнаружено									

2.4.3. Поражено болезнями:

Болезнь / возбудитель	Порода	Встречаемость, % от запаса насаждения	Степень поражения лесного насаждения (слабая, средняя, сильная)
1	2	3	4
на обследованных участках не обнаружено			

2.5. Выборке подлежит 74,4 % деревьев (указывается общий % запаса деревьев, подлежащий рубке, от общего запаса насаждения),
в том числе:

без признаков ослабления - %
(причины назначения) - ;

ослабленных - %
(причины назначения) - ;

сильно ослабленных 0,0 %
(причины назначения) - ;

усыхающих 1,8 %
(причины назначения) (п.42 Приказа Минприроды России от 09.11.2020 № 912) деревья хвойных пород 4-й категории состояния - ;

свежего сухостоя 40,9 %
свежего ветровала 0,0 %
свежего бурелома 0,0 %
старого сухостоя 25,5 %
старого ветровала 5,1 %
старого бурелома 1,1 %

2.6. Полнота лесного насаждения после уборки деревьев, подлежащих рубке, составит 0,1

Критическая полнота для данной категории лесных насаждений и преобладающей породы составляет 0,3

ЗАКЛЮЧЕНИЕ к инструментальному обследованию участка

С целью предотвращения негативных процессов, снижения ущерба от их воздействия, назначено:

... (защитных) лесных процессов, снижения ущерба от их воздействия, назначено:											
Участковое лесничество	Урочище (дача)	Квартал	Выдел	Площадь выдела, га	Лесопатологический выдел	Площадь лесопатологического выдела, га	Вид мероприятия	Площадь мероприятия, га	Породы	Доля выбираемой древесины по запасу, %	Рекомендуемый срок проведения мероприятия
1	2	3	4	5	6	7	8	9	10	11	12
Ленинское	-	91	20*	14,0	20.3	0,50	СРС	0,5	Е	62,9	2023-2025 год
									Е	11,5	
									С	0,0	
									Б	0,0	
										74,4	

* На выделе расположены куртины подроста хвойных и лиственных пород

Ведомость временной пробной площади и абрис лесного участка прилагаются (приложение 2 и 3 к Акту).

РЕКОМЕНДАЦИИ по проведению мероприятий, не относящихся к мероприятиям по предупреждению распространения вредных организмов.

создание лесных культур

Дата проведения ЛПО 11.08.2023

Дата составления документа 28.08.2023

Исполнитель работ по проведению лесопатологического обследования:

Фамилия, имя и отчество (при наличии) Утесинова М.А.

Организация Филиал ФБУ "Рослесозащита" - "Центр защиты леса Ленинградской области"

Должность ведущий инженер отдела ЗЛ и ГЛПМ Подпись

Телефон 8 (812) 552-73-55

Ведомость участков леса с выявленными несоответствиями таксационным описаниям

Субъект Российской Федерации Ленинградская область Лесничество Ропшинское
Участковое лесничество Ленинское Уроцище (лесная дача) Ропшинское

Год проведения лесопроствройства	Номер квартала	Номер выдела	Площадь выдела, га	Лесное назначение лесов	Категория защитных лесов	ОЗУ	Источных данных	Номер лесопатологического выдела	Площадь лесопатологического выдела, га	Таксационная характеристика									Заложено пробных площадей		
										состав	порода	возраст, лет	средняя высота, м	средний диаметр, см	тип леса	полнота	бонитет	запас, куб м./га	количество, шт.	Общая площадь, га	
1	2	3	4	5	6	7	8	9	10	11	12	13	14	15	16	17	18	19	20	21	
2005	91	20	14	защитные леса	Лесные леса: запретные полосы лесов, расположенные вдоль водных объектов	нет	ТО	х	х	6Е2Е2С+Б	Е	110	23	28	ЧС	0,8	3	330			
							Ф	20,3	0,5												

Условные обозначения:
ТО - таксационные описания
Ф - фактическая характеристика лесного насаждения

Исполнитель работ по проведению лесопатологического обследования:

Фамилия, имя и отчество (при наличии)

Утешинова М.А.

Подпись

28.08.2023

Дата составления документа

Результаты проведения лесопатологического обследования лесных насаждений за

август 2023 г.

Субъект Российской Федерации Ленинградская область Ленинское
Участковое лесничество

Лесничество

Рошинское

Урочище (лесная дача)

Номер квартала		Номер выдела		Площадь выдела, га		Лесное назначение лесов		защитные леса		Лесные леса: запреты по лесам, расположенным вблизи водных объектов		нет		20,3		0,5		Таксационная характеристика лесного насаждения										Число деревьев на временной пробной площади, шт.										Распределение деревьев по категориям состояния, % от запаса																Причина ослабления, повреждения		Полесжит рубке, % от запаса		СРС		0,50		74,4																																																																																																																																																																																																																																																																																																																																																																																																																																																																																										
1	2	3	4	5	6	7	8	9	10	11	12	13	14	15	16	17	18	19	20	21	22	23	24	25	26	27	28	29	30	31	32	33	34	35	36	Стволовые вредители (300), Бурелом прошлых лет (821), Бурелом прошлых лет (822).																																																																																																																																																																																																																																																																																																																																																																																																																																																																																																																				
91	20	14,0			нет	20,3	0,5	8В1Е1С+Б	состав	порода	возраст	ср. высота, м	ср. диаметр, см	тип леса	полнота	бонитет	запас, куб/га	ослабленные								усыхающие				свежий сухой				свежий бурелом				33	62,9	11,5	0,0	0,0																																																																																																																																																																																																																																																																																																																																																																																																																																																																																																														

Условные обозначения: Н - деревья не подлежат рубке; Р - деревья подлежат рубке.

Исполнитель работ по проведению лесопатологического обследования:

Фамилия, имя и отчество (при наличии)
Дата составления документа

Утесникова М.А.
20.08.2023

Подпись

Дата составления документа 28.08.2023

ВЕДОМОСТЬ ПЕРЕЧЕТА ДЕРЕВЬЕВ
(для сплошного, ленточного и перече́та на круговых площадках постоянного радиуса)

Порода: **Е** средневзвешенная категория состояния **4,41**

Степень толщины, см	Количество деревьев по категориям состояния, шт.																Всего	
	1		2		3		4		5		5 (а,б,в)			5 (г,д,е)			шт./куб.м	В том числе подлесок рубки, %
	Н	З	Н	З	Н	З	Н	З	Н	З	Н	З	О	Н	З	О		
1	2	3	4	5	6	7	8	9	10	11	12	13	14	15	16	17	18	19
8																	0/0	
12																	0/0	
16																	0/0	
20	1		2			3							9			4	19/6,27	5,00
24	1		3			3		1					18			16	42/21	20,30
28	1		5			5		2					19			14	46/32,66	28,90
32			4			1							10			7	22/21,12	19,00
36													2			2	4/5	5,80
40																	0/0	
44																	0/0	
48																	0/0	
52																	0/0	
56																	0/0	
60																	0/0	
64																	0/0	
68																	0/0	
Итого, шт.	3		14			12		3					58			43	133	78,2
Итого, куб.м	1,54		9,55			7		1,92					37,56			28,48	86,05	67,96
Итого, % от запаса по породе	1,8		11,1			8,1		2,2					43,7			33,1	100	79

Причины назначения в рубку деревьев категорий состояния:

- 1 _____
- 2 _____
- 3 _____
- 4 (п.42 Приказа Минприроды России от 09.11.2020 № 912) деревья хвойных пород 4-й категории состояния

Порода: **Е** средневзвешенная категория состояния **4,24**

Степень толщины, см	Количество деревьев по категориям состояния, шт.																Всего	
	1		2		3		4		5		5 (а,б,в)			5 (г,д,е)			шт./куб.м	В том числе подлесок рубки, %
	Н	З	Н	З	Н	З	Н	З	Н	З	Н	З	О	Н	З	О		
1	2	3	4	5	6	7	8	9	10	11	12	13	14	15	16	17	18	19
8																	0/0	
12																	0/0	
16	3		2										7			4	16/2,88	12,6
20	5		3										18			17	43/12,9	66,5
24																	0/0	
28																	0/0	
32																	0/0	
36																	0/0	
40																	0/0	
44																	0/0	
48																	0/0	
52																	0/0	
56																	0/0	
60																	0/0	
64																	0/0	
68																	0/0	
Итого, шт.	8		5										25			21	59	78
Итого, куб.м	2,04		1,26										6,66			5,82	15,78	12,48
Итого, % от запаса по породе	12,9		8,0										42,2			36,9	100,0	79,1

Причины назначения в рубку деревьев категорий состояния:

- 1 _____
- 2 _____
- 3 _____
- 4 _____

Порода:	С	средневзвешенная категория состояния															1,40	
Средняя толщина, см	Количество деревьев по категориям состояния, шт.																Всего	
	1		2		3		4		5		5 (а,б,в)		5 (г,д,е)		шт./куб.м	В том числе подлежат рубке, %		
	Н	З	Н	З	Н	З	Н	З	Н	З	Н	З	О	Н			З	О
1	2	3	4	5	6	7	8	9	10	11	12	13	14	15	16	17	18	19
8																	0/0	
12																	0/0	
16																	0/0	
20																	0/0	
24	1																1/0,48	
28	3		2														5/3,4	
32	1		1														2/1,8	
36																	0/0	
40																	0/0	
44																	0/0	
48																	0/0	
52																	0/0	
56																	0/0	
60																	0/0	
64																	0/0	
68																	0/0	
Итого, шт.	5		3														8	
Итого, куб.м	3,42		2,26														5,68	
Итого, % от запаса по породе	60,2		39,8														100,0	

Причины назначения в рубку деревьев категорий состояния:

1	-
2	-
3	-
4	-

Порода:	Б	средневзвешенная категория состояния															1,00	
Средняя толщина, см	Количество деревьев по категориям состояния, шт.																Всего	
	1		2		3		4		5		5 (а,б,в)			5 (г,д,е)			шт./куб.м	В том числе подлежащих рубке, %
	Н	З	Н	З	Н	З	Н	З	Н	З	Н	З	О	Н	З	О		
1	2	3	4	5	6	7	8	9	10	11	12	13	14	15	16	17	18	19
8																	0/0	
12																	0/0	
16																	0/0	
20																	0/0	
24	1																1/0,49	
28																	0/0	
32																	0/0	
36																	0/0	
40																	0/0	
44																	0/0	
48																	0/0	
52																	0/0	
56																	0/0	
60																	0/0	
64																	0/0	
68																	0/0	
Итого, шт.	1																1	
Итого, куб.м	0,50																0,50	
Итого, % от запаса по породе	100,0																100,0	

Причины назначения в рубку деревьев категорий состояния:

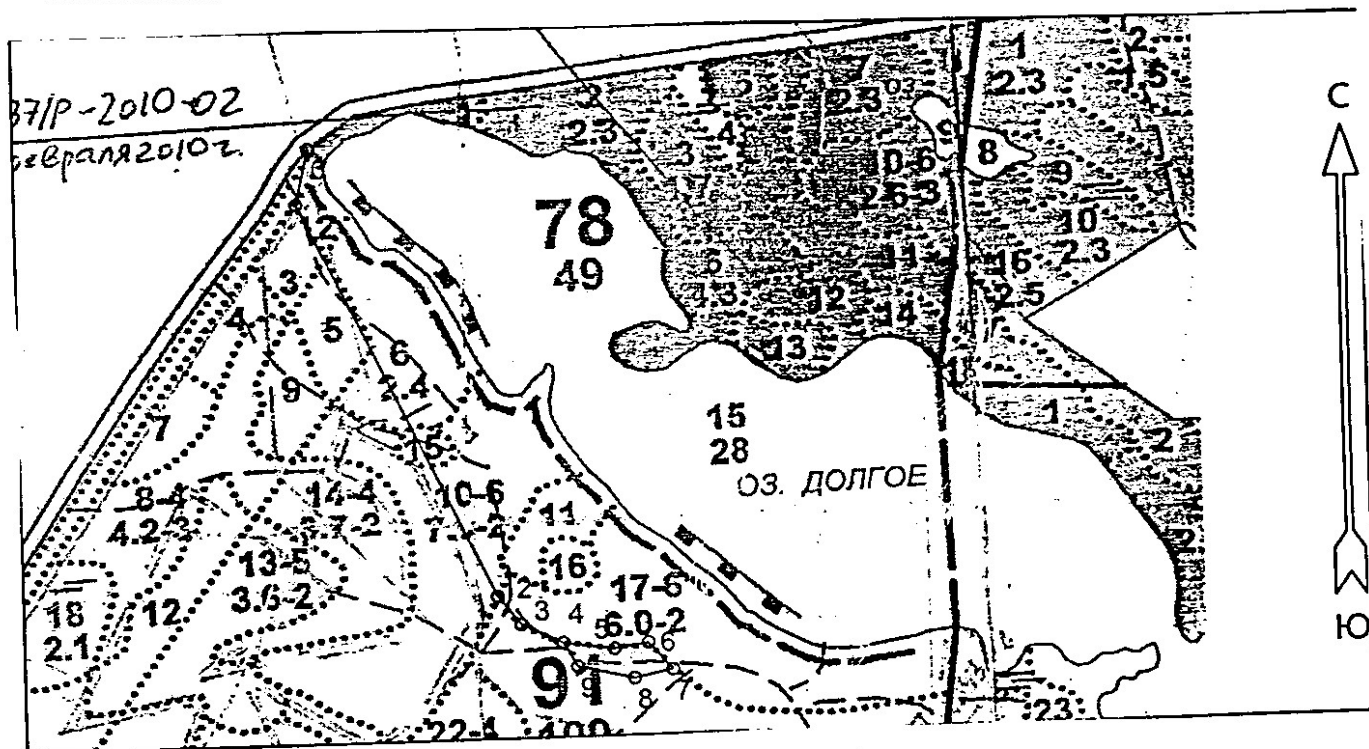
1	-
2	-
3	-
4	-

По насаждению:		8Е1Е1С+Б		средневызванная категория состояния		4,21												
Ступень толшины, см	Количество деревьев по категориям состояния, шт.																Всего	
	1		2		3		4		5		5 (а,б,в)			5 (где)			шт./куб.м	В том числе подсыхают рубки, %
	Н	З	Н	З	Н	З	Н	З	Н	З	Н	З	О	Н	З	О		
1	2	3	4	5	6	7	8	9	10	11	12	13	14	15	16	17	18	19
8																	0/0	
12																	0/0	
16	3		2										7			4	16/2,88	1,8
20	6		5			3							27			21	62/19,17	13,7
24	3		3			3		1					18			16	44/21,97	16,2
28	4		7			5		2					19			14	51/36,06	23
32	1		5			1							10			7	24/22,92	15,1
36													2			2	4/5	4,6
40																	0/0	
44																	0/0	
48																	0/0	
52																	0/0	
56																	0/0	
60																	0/0	
64																	0/0	
68																	0/0	
Итого, шт.	17		22			12		3					83			64	201	74,6
Итого, куб.м	7,5		13,07			7		1,92					44,22			34,3	108,01	80,44
Итого,% от запаса по насаждению	7,0		12,1			6,5		1,8					40,9			31,7	100,0	74,4

Условные обозначения: Н- не заселено (не поражено, не повреждено), З- заселено стволовыми вредителями (поражено болезнями, повреждено огнем), О - отработано вредителями.

Абрис участка леса
Рощинское лесничество
Ленинское участковое лесничество
кв. 91, выд. 20, лп. выд. 20.3, площадь лп. выд. 0,5 га.

Масштаб 1: 10000



Условные обозначения:

- Санитарная рубка сплошная

N квартала	N выдела	N лесопато логическ ого выдела	Размеры ленты (круговой площадки) перечета					Координаты начала, конца и поворотных точек лент перечета/центров круговых площадок перечета
			N ленты (площад ки)	длина, м	ширина, м	радиус, м	площа дь, га	
91	20	20.3					0,5	

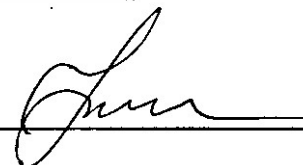
Пространственное размещение лесопатологических выделов
(включается в Акт при выделении лесопатологических
выделов, для указания пространственного расположения
поврежденных и погибших насаждений)

Номера точек	Координаты		Длина, м
0-1	60.28546776	29.74363612	79
1-2	60.28477828	29.74332679	598
2-3	60.27988502	29.74781611	49
3-4	60.27953539	29.7483587	60
4-5	60.27929333	29.74933535	68
5-6	60.2792049	29.7505522	46
6-7	60.27926771	29.75137032	49
7-8	60.27893025	29.75193976	52
8-9	60.27883612	29.75101736	77
9-4	60.27899749	29.7496609	38

Исполнитель работ по проведению лесопатологического обследования:

Фамилия, имя и отчество (при наличии)

Утесинова М.А. Подпись



Дата составления документа 28.08.2023