

УТВЕРЖДАЮ:

*Заместитель председателя Комитета
по природным ресурсам*
должность
О. И. Ватинцев
фамилия, имя и отчество (при наличии)
дата 11.09.2023.

Акт
лесопатологического обследования № 010-ПК-15-23/47

лесных насаждений Рошинского (лесничество)
Ленинградской области (субъект Российской Федерации)

Способ лесопатологического обследования:

1. Визуальный

☐

2. Инструментальный

☒

Место проведения

Участковое лесничество	Урочище (дача)	Квартал	Выдел	Площадь выдела, га	Лесопатологи- ческий выдел	Площадь лесопатологи- ческого выдела, га
Ленинское	-	91	11	1,00		

Лесопатологическое обследование проведено на общей площади 1,00 га.

Кадастровый номер участка:

б/н

(для участков, предоставленных в постоянное (бессрочное) пользование, аренду)

Документ о праве пользования:

договор аренды от 02.06.2008 №2-2008-06-1-Р, рекреационная деятельность

(тип документа о праве пользования, дата, номер, вид разрешенного использования лесов)

(раздел включается в акт в случае проведения лесопатологического обследования
инструментальным способом)

Наличие ограничений или особенностей участка, влияющих на назначение COM: Водоохранная зона

Вид пожара	Порода	Состояние корневых лап		Состояние корневой шейки		Высушивание дуба		Обугленность древесины более 1/3 высоты ствола	
		процент поврежденных огнем корней	процент деревьев с данным повреждением	Обугленность древесины корневой шейки по окружности (1/4; 2/4; 3/4; 6 или 3/4)	процент деревьев с данным повреждением	по окружности (1/4; 2/4; 3/4; 6 или 3/4)	процент деревьев с данным повреждением	по окружности ствола (менее 1/2; больше 1/2)	процент деревьев с данным повреждением
1	2	3	4	5	6	7	8	9	10
на обследованных участках не обнаружено									

2.4.3. Поражено болезнями:

Болезнь / возбудитель	Порода	Встречаемость, % от запаса насаждения	Степень поражения лесного насаждения (слабая, средняя, сильная)
1	2	3	4
на обследованных участках не обнаружено			

2.5. Выборке подлежит 32,9 % деревьев (указывается общий % запаса деревьев, подлежащий рубке, от общего запаса насаждения), в том числе:

без признаков ослабления _____ %
(причины назначения) _____ ;

ослабленных _____ - _____ %
(причины назначения) _____ - _____ %

сильно ослабленных (причины назначения)	<u>0,0</u>	%	-	:
--	------------	---	---	---

усыхающих 0,0 %

(причины назначения) _____;

свежего сухостоя	0,0	%
свежего ветровала	11,7	%
свежего бурелома	0,0	%
старого сухостоя	0,0	%
старого ветровала	21,2	%
старого бурелома	0,0	%

2.6. Полнота лесного насаждения после уборки деревьев, подлежащих рубке, составит 0,6

Критическая полнота для данной категории лесных насаждений и преобладающей породы составляет 0,3

ЗАКЛЮЧЕНИЕ к инструментальному обследованию участка

С целью предотвращения негативных процессов, снижения ущерба от их воздействия, назначено:

Участковое лесничество	Урочище (дача)	Квартал	Выдел	Площадь выдела, га	Лесопатологический выдел	Площадь лесопатологического выдела, га	Вид мероприятия	Площадь мероприятия, га	Породы	Доля выбираемой древесины по запасу, %	Рекомендуемый срок проведения мероприятия
1	2	3	4	5	6	7	8	9	10	11	12
Ленинское	-	91	11	1,0			СРВ	1	Б	30,5	2023-2025 год
									Е	0,0	
									Ос	2,4	
									Олс	0,0	
									С	0,0	
										32,9	

Ведомость временной пробной площади и абрис лесного участка прилагаются (приложение 2 и 3 к Акту).

РЕКОМЕНДАЦИИ по проведению мероприятий, не относящихся к мероприятиям по предупреждению распространения вредных организмов.

Дата проведения ЛПО 11.08.2023

Дата составления документа 28.08.2023

Исполнитель работ по проведению лесопатологического обследования:

Фамилия, имя и отчество (при наличии) Утесинова М.А.

Организация Филиал ФБУ "Рослесозащита" - "Центр защиты леса Ленинградской области"

Должность ведущий инженер отдела ЗЛ и ГЛПМ Подпись

Телефон 8 (812) 552-73-55

Ведомость участков леса с выявленными несоответствиями таксационным описаниям

Субъект Российской Федерации	Ленинградская область	Лесничество	Росшинское
Участковое лесничество	Ленинское	Урочище (лесная дача)	

1	2	3	4	5	6	7	8	9	10	Таксационная характеристика										Заложено пробных площадей	
										Номер квартала	Номер выдела	Площадь выдела, га	Целевое назначение лесов	Категория защитных лесов	ОЗУ	Источники данных	Номер лесоплатного выдела	Площадь лесоплатного выдела, га	состав	попорода	возраст, лет
2005	91	11	1	зашитные леса	Целевые леса: запретиные полосы лесов, расположенные вблизи объектов водных объектов	нет	ТО	х	х	6520с10мс1С	Б	40	17	16	ЧС	0,7	2	140		20	21
							Ф			552Е10с10мс1С	Б	60	20	24	ЧС	0,9	2	196	2		

Условные обозначения:
ТО - таксационные описания
Ф - фактическая характеристика лесного насаждения

Исполнитель работ по проведению лесопатологического обследования:

Фамилия, имя и отчество (при наличии) Утешинова М.А. Подпись 

Дата составления документа 28.08.2023

2023 г.

2023 г.

август

август

Слестный за

Слестный за

логического обследования

логического обследования

Результаты проведенных

Результаты проведенных

[illegible]

Условные обозначения : Н - деревья не подлежат рубке; Р - деревья подлежат рубке.

работ по проведению лесопатологического обследования;

Подпись

Утесина М.А.

Фамилия имя и отчество (при наличии)

Дата составления документа

ВРЕМЕННАЯ ПРОБНАЯ ПЛОЩАДЬ № 1

1.1 Субъект Российской Федерации Ленинградская область
Лесничество Рощинское Участковое лесничество Ленинское
Урочище (дача) -

Квартал 91 Выдел 11 Площадь выдела 1,00 га.
Лесопатологический выдел - Площадь лесопатологического выдела - га.

1.2 Метод перече́та:
сплошной, ленты пере́чета, круговые площадки постоянного радиуса, реласкопические площадки
(нужное подчеркнуть)
Количество лент / площадок 2 шт.
Размеры площадок (длина x ширина / радиус) - м.
Размер временной пробной площади: - га.

1.3 Фактическая таксационная характеристика насаждения:
Состав 5Б2Е1Ос1Олс1С возраст 60 лет;
тип леса ЧС полнота 0,9 бонитет 2
запас на га 196 кбм
возобновление отсутствует

1.4 Номер очага вредных организмов
Тип очага вредных организмов : эпизодический, хронический (нужное подчеркнуть)
Фаза развития очага вредных организмов: начальная, нарастания численности, собственно вспышка, кризис (нужное подчеркнуть)

1.5 Причина ослабления, повреждения насаждения и время:

Ветровал текущего года (881), Ветровал прошлых лет (821).

Состояние насаждения:
сильноослабленное лесное насаждение(насаждение с нарушенной устойчивостью).

Средневзвешенная категория состояния насаждения: 2,57

1.6 Назначенные мероприятия:
СРВ

Исполнитель работ по проведению лесопатологического обследования:

Фамилия, имя и
отчество (при
наличии)

Утесинова М.А.

Подпись



Дата составления документа

22.02.2023

ВЕДОМОСТЬ ПЕРЕЧЕТА ДЕРЕВЬЕВ
(для перечета круговыми реласкопическими площадками)

Порода: **Б** средневзвешенная категория состояния **3,27**

№ реласкопической площадки	Суммы площадей сечения по категориям состояния, м²																Количество деревьев по категориям состояния, шт.		Модельные деревья	
	1		2		3		4		5		5 (а,б,в)			5 (г,д,е)			руб м	в том числе подлежат рубке, %	Высота, м	Диаметр, см
	Н	З	Н	З	Н	З	Н	З	Н	З	Н	З	О	Н	З	О				
1	2	3	4	5	6	7	8	9	10	11	12	13	14	15	16	17	18	19	20	21
1	2		4								4			6			73,60	62,5	20	24
2	4		3								1			2			46,00	30	20	24
3																				
4																				
5																				
6																				
7																				
8																				
9																				
10																				
11																				
12																				
13																				
14																				
15																				
16																				
17																				
18																				
19																				
20																				
Среднее (среднее куб м/га)	27,63		32,17								22,96			36,84			119,60	59,80	-	-
Итого, % от запаса по породе	23,1		26,9								19,2			30,8			100,0	50,0	-	-

Причины назначения в рубку деревьев категорий состояния:

- 1 _____ -
- 2 _____ -
- 3 _____ -
- 4 _____ -

Порода: **Е** средневзвешенная категория состояния **1,78**

№ реласкопической площадки	Суммы площадей сечения по категориям состояния, м²																Количество деревьев по категориям состояния, шт.		Модельные деревья	
	1		2		3		4		5		5 (а,б,в)			5 (г,д,е)			куб.м	в том числе подлесок рубок, %	Высота, м	Диаметр, см
	Н	З	Н	З	Н	З	Н	З	Н	З	Н	З	О	Н	З	О				
1	2	3	4	5	6	7	8	9	10	11	12	13	14	15	16	17	18	19	20	21
1	1		4														12,10		8	12
2	1		3														9,68		8	12
3																				
4																				
5																				
6																				
7																				
8																				
9																				
10																				
11																				
12																				
13																				
14																				
15																				
16																				
17																				
18																				
19																				
20																				
Среднее (куб.м/га)	4,84		16,94														21,78	0,00	-	-
Итого, % от запаса по породе	22,2		77,8														100,0	0,0	-	-

Причины назначения в рубку деревьев категорий состояния:

- 1 _____ -
- 2 _____ -
- 3 _____ -
- 4 _____ -

Порода: Ос средневзвешенная категория состояния 2

№ реликтовой площади	Ос	средне-взвешенная категория состояния	Суммы площадей сечения по категориям состояния, м ²															Количество деревьев по категориям состояния, шт.		Модельные деревья		
			1		2		3		4		5		5 (а,б,в)			5 (г,д,е)			куб м	в том числе подсажив рубка, %	Высота, м	Диаметр, см
			Н	З	Н	З	Н	З	Н	З	Н	З	Н	З	О	Н	З	О				
1	2	3	4	5	6	7	8	9	10	11	12	13	14	15	16	17	18	19	20	21		
1	1		2														13,80		20	26		
2	2													1			13,80	33,3	20	26		
3																						
4																						
5																						
6																						
7																						
8																						
9																						
10																						
11																						
12																						
13																						
14																						
15																						
16																						
17																						
18																						
19																						
20																						
Среднее (куб м/га)	13,80		9,19											4,61			27,60	4,61	-	-		
Итого, % от запаса по породе	50		33,3											16,7			100,0	16,7	-	-		

Причины назначения в рубку деревьев категорий состояния:

1	-
2	-
3	-
4	-

Порода: Олс средневзвешенная категория состояния 1,5

Порода:	Олс	среднезвешенная категория состояния														1,5					
№ реликтовой площади	Суммы площадей сечения по категориям состояния, м ²																	Количество деревьев по категориям состояния, шт.		Модельные деревья	
	1		2		3		4		5		5 (а,б,в)			5 (г,д,е)							
	Н	З	Н	З	Н	З	Н	З	Н	З	Н	З	О	Н	З	О	куб м	в том числе подсажив рубке, %	Высота, м	Диаметр, см	
1	2	3	4	5	6	7	8	9	10	11	12	13	14	15	16	17	18	19	20	21	
1	1		1														9,20		20	24	
2	1		1														9,20		20	24	
3																					
4																					
5																					
6																					
7																					
8																					
9																					
10																					
11																					
12																					
13																					
14																					
15																					
16																					
17																					
18																					
19																					
20																					
Среднее (куб м/га)	9,20		9,20														18,40	0,00	-	-	
Итого, % от запаса по породе	50		50														100,0	0,0	-	-	

Причины назначения в рубку деревьев категорий состояния:

1	-
2	-
3	-
4	-

Порода: **С** средневзвешенная категория состояния **1**

№ реликтовой площади	Суммы площадей сечения по категориям состояния, м ²																Количество деревьев по категориям состояния, шт.		Модельные деревья	
	1		2		3		4		5		5 (а,б,в)			5 (г,д,е)			куб. м	в том числе подлежат рубке, %	Высота, м	Диаметр, см
	Н	З	Н	З	Н	З	Н	З	Н	З	Н	З	О	Н	З	О				
1	2	3	4	5	6	7	8	9	10	11	12	13	14	15	16	17	18	19	20	21
1	1																4,20		18	20
2	1																4,20		18	20
3																				
4																				
5																				
6																				
7																				
8																				
9																				
10																				
11																				
12																				
13																				
14																				
15																				
16																				
17																				
18																				
19																				
20																				
Среднее (куб. м/га)	8,40																8,40	0,00	-	-
Итого, % от запаса по породе	100																100,0	0,0	-	-

Причины назначения в рубку деревьев категорий состояния:

1	-
2	-
3	-
4	-

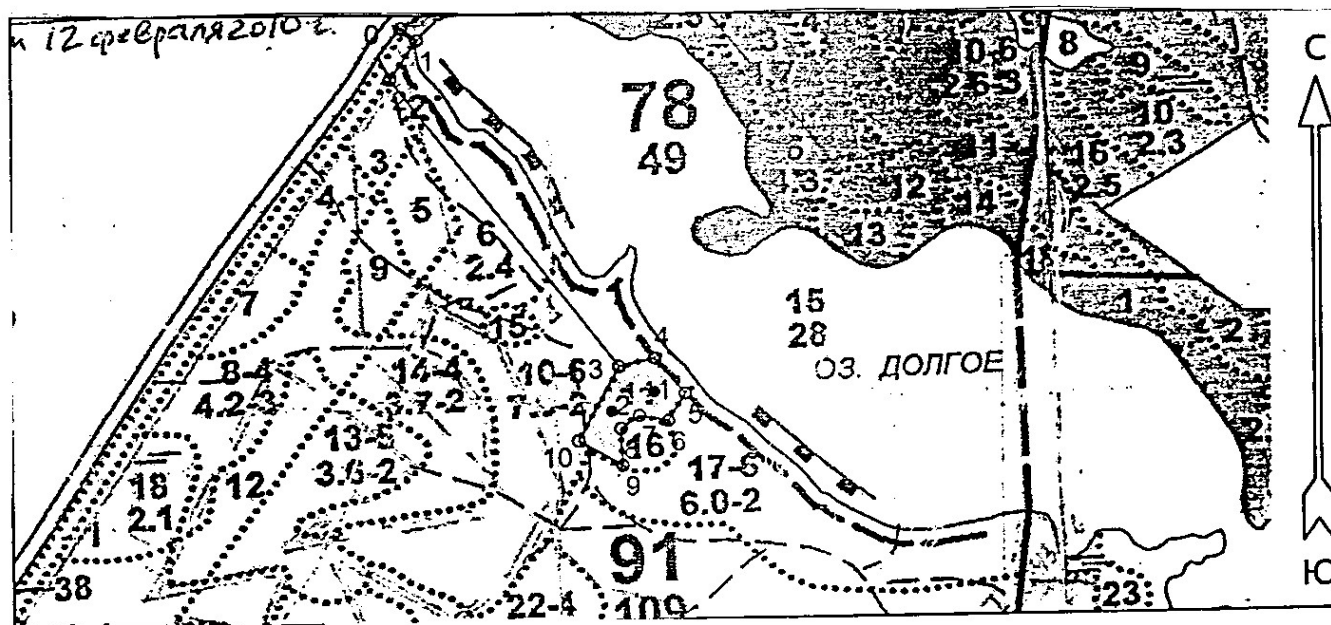
По насаждению **5Б2Е1Юс1Юлс1С** средневзвешенная категория состояния **2,57**

№ реликтовой площади	Суммы площадей сечения по категориям состояния, м ²																Количество деревьев по категориям состояния, шт.		Модельные деревья	
	1		2		3		4		5		5 (а,б,в)			5 (г,д,е)			куб. м	в том числе подлежат рубке, %	Высота, м	Диаметр, см
	Н	З	Н	З	Н	З	Н	З	Н	З	Н	З	О	Н	З	О				
1	2	3	4	5	6	7	8	9	10	11	12	13	14	15	16	17	18	19	20	21
1	6		11								4			6			112,90	40,7		
2	9		7								1			3			82,88	22,2		
3																				
4																				
5																				
6																				
7																				
8																				
9																				
10																				
11																				
12																				
13																				
14																				
15																				
16																				
17																				
18																				
19																				
20																				
Среднее (куб. м/га)	63,87		67,50								22,96			41,45			195,78	64,41	-	-
Итого, % от запаса по насаждению	32,6		34,5								11,7			21,2			100,0	32,9	-	-

Условные обозначения: Н- не заселено (не поражено, не повреждено), З- заселено стволовыми вредителями (поражено болезнями, повреждено огнем), О - отработано вредителями.

Абрис участка леса
Рошинское лесничество
Ленинское участковое лесничество
кв. 91, выд. 11, площадь 1 га.

Масштаб 1: 10000



Условные обозначения:

- Санитарная рубка выборочная

- круговые площадки перечета

N квартала	N выдела	N лесопатологического выдела	Размеры ленты (круговой площадки) перечета					Координаты начала, конца и поворотных точек лент перечета/центров круговых площадок перечета	
			N ленты (площадки)	длина, м	ширина, м	радиус, м	площадь, га		
91	11		1					60.280812	29.749825
			2				б/р	60.280417	29.748577

Исполнитель работ по проведению лесопатологического обследования:

Фамилия, имя и отчество (при наличии)

Утесинова М.А.

Подпись

Дата составления документа

28.04.2023