

Приложение 2
к Правилам осуществления мероприятий
по предупреждению распространения
вредных организмов
Утверждены
приказом Минприроды России
от 09.11.2020 № 912

УТВЕРЖДАЮ:
Должность: Заместитель председателя
ФИО: Комитета по природным
Дата: ресурсам Ленинградской
области О. И. Фатеев.
11.09.2023

лесных насаждений **Акт обследования аварийных деревьев №** 010-ВЗ-6-23/47
Рощинского лесничества,
Ленинградской области (субъект Российской Федерации)

Место проведения

Участковое лесничество	Урочище (дача)	Квартал (кварталы)	Выдел (выделы)
Ленинское	-	92	9, 13

ПЕРЕЧЕТНАЯ ВЕДОМОСТЬ АВАРИЙНЫХ ДЕРЕВЬЕВ, НАЗНАЧАЕМЫХ В РУБКУ

№ деревя	Координаты		Пород а	Высота, м	Диаметр, см	Запас, куб.м	Структурные изъяны, характеризующие аварийность дерева	Сроки проведения мероприятия
1	2		3	4	5	6	7	8
1	60,279172	29,766683	Е	12	14	0,092	Дерево мертвое, комлевая гниль, плодовые тела трутовиков.	2024г
2	60,278800	29,766147	Е	20	42	1,357	Дупло в комлевой части, комлевая трухлявая гниль, опасный наклон, однобокая крона в сторону наклона, снижение устойчивости дерева.	2024г
3	60,278800	29,766147	Е	22	36	1,074	Комлевая гниль, растет рядом с тропой на крутом склоне, 60% корней оголено, подвергается высокой ветровой нагрузке.	2024г
4	60,278827	29,765530	Е	17	21	0,288	Корневая и комлевая гниль, сухие ветви в кроне, расет рядом с тропой.	2024г
5	60,278815	29,765391	Е	22	39	1,261	Старый сухостой у тропы, стволовая и комлевая гнили, корневая губка.	2024г
6	60,278737	29,765149	Е	18	40	1,108	Дупло в комлевой части, комлевая трухлявая гниль, растёт у кромки воды на берегу, подвергается высокой ветровой нагрузке.	2024г
7	60,2792212	29,76541481	Е	17	22	0,316	Дерево мертвое, сухая крона, комлевая и стволовая гниль.	2024г
8	60,27922121	29,7654148	Е	18	26	0,468	Дерево мертвое, сухая крона, комлевая и стволовая гниль.	2024г
9	60,2792212	29,7654148	Е	16	20	0,246	Дерево мертвое, сухая крона, комлевая и стволовая гниль.	2024г
10	60,2795704	29,7660175	Е	20	30	0,692	В комлевой части дерева наблюдается обширная рана с комлевой гнилью, крона усыхает. Дерево имеет опасный наклон.	2024г
11	60,27957041	29,76601751	Е	19	36	0,947	В комлевой части дерева наблюдается дупло с трухлявой комлевой гнилью. Механическая прочность дерева снижена.	2024г
12	60,279401	29,766275	С	21	24	0,437	Стволовая и комлевая гниль, плодовые тела трутовиков, опасный наклон, сухие ветви в кроне.	2024г
13	60,279401	29,766275	С	15	22	0,268	Стволовая и комлевая гниль, плодовые тела трутовиков, опасный наклон, слом вершины.	2024г
14	60,279264	29,766209	С	9	22	0,168	Стволовая и комлевая гниль, старый бурелом.	2024г
15	60,279305	29,765980	Е	9	27	0,263	Стволовая и комлевая гниль, сухие ветви в кроне, слом вершины.	2024г
16	60,279286	29,766116	С	13	21	0,212	Стволовая гниль, слом вершины, сухие ветви в кроне.	2024г
17	60,279222	29,766334	С	9	25	0,216	Стволовая гниль, слом вершины, сухие ветви в кроне.	2024г
18	60,279217	29,766394	Е	8	18	0,106	Стволовая и комлевая гниль, слом вершины, сухие ветви в кроне.	2024г
19	60,279217	29,766394	Е	9	18	0,117	Стволовая и комлевая гниль, слом вершины, сухие ветви в кроне.	2024г
20	60,279217	29,766394	Е	12	16	0,121	Стволовая и комлевая гниль, слом вершины, сухие ветви в кроне.	2024г
21	60,279046	29,765481	Е	6	13	0,043	Стволовая и комлевая гниль, слом вершины, плодовые тела окаймленного трутовика.	2024г
22	60,279417	29,766439	С	9	22	0,168	Стволовая и комлевая гниль, слом вершины, опасный наклон, плодовые тела трутовиков.	2024г
23	60,279417	29,766439	С	10	24	0,217	Стволовая и комлевая гниль, слом вершины, плодовые тела трутовиков.	2024г
24	60,279433	29,766724	С	10	15	0,085	Стволовая и комлевая гниль, слом вершины.	2024г
25	60,279433	29,766724	С	9	15	0,078	Стволовая и комлевая гниль, слом вершины.	2024г
26	60,27914441	29,7652655	Е	19	28	0,573	Дерево мертвое, сухая крона, комлевая и стволовая гниль. На стволе присутствуют плодовые тела окаймленного трутовика.	2024г
27	60,2791445	29,7652655	Е	14	19	0,198	Дерево ветровальное, висит на другом (сухостойном) дереве над тропинкой. Обрыв корней составляет 50%.	2024г
28	60,2794705	29,7659505	Е	21	36	1,047	Дерево поражено корневой губкой. Комлевая и корневая гниль, стволовые вредители. Механическая прочность древесины потеряна. Крона интенсивно усыхает.	2024г

ПЕРЕЧЕТНАЯ ВЕДОМОСТЬ АВАРИЙНЫХ ДЕРЕВЬЕВ, НАЗНАЧАЕМЫХ В РУБКУ

№ дерева	Координаты		Пород а	Высота, м	Диаметр, см	Запас, куб.м	Структурные изъяны, характеризующие аварийность дерева	Сроки проведения мероприятия
1	2		3	4	5	6	7	8
29	60,2794705	29,76595051	Е	21	45	1,636	Дерево поражено корневой губкой. Комлевая и корневая гниль, язвенный рак ели. Механическая прочность древесины потеряна. В кроне много сухих ветвей, Крона интенсивно усыхает.	2024г
30	60,279361	29,769596	Е	20	28	0,603	Дерево поражено корневой губкой. Комлевая и корневая гниль, язвенный рак ели. Опасный наклон, однобокая крона со стороны наклона.	2024г
31	60,279361	29,769596	Е	20	35	0,942	Комлевая гниль, корневая губка, язвенный рак.	2024г
32	60,279361	29,769596	Е	19	29	0,615	Дерево поражено корневой губкой. Комлевая и корневая гниль, слом вершины, обширные раковые язвы на стволе. Опасный наклон, однобокая крона со стороны наклона.	2024г
33	60,279416	29,769530	Е	19	34	0,845	Дерево поражено корневой губкой. Комлевая гниль, слом вершины, язвенный рак. Усыхание кроны, сухие ветви в кроне.	2024г
34	60,279416	29,769530	Е	19	28	0,573	Дерево поражено корневой губкой. Комлевая гниль, в комлевой части сухобочина с центральной трухлявой гнилью, опасный наклон.	2024г
35	60,279599	29,765976	Е	22	35	1,015	Дерево поражено корневой губкой. Комлевая и корневая гниль, слом вершины, язвенный рак, усыхание кроны.	2024г
36	60,279562	29,769176	Е	18	24	0,399	Стволовая и комлевая гниль.	2024г
37	60,279649	29,769121	С	12	17	0,131	Стволовая и комлевая гниль.	2024г
38	60,279649	29,769121	Е	21	28	0,633	Сухие ветви в кроне, интенсивное усыхание, корневая губка, стволовая гниль. Растет на крутом склоне.	2024г
39	60,279490	29,768606	Е	24	46	1,914	Стволовая и комлевая гниль, сухие ветви в кроне.	2024г
40	60,279490	29,768606	Е	23	38	1,251	Стволовая и комлевая гниль, сухие ветви в кроне.	2024г
41	60,279600	29,768898	Е	15	25	0,361	Стволовая и комлевая гниль, сухие ветви в кроне, слом вершины. Растет на склоне.	2024г
42	60,279600	29,768898	Е	10	15	0,09	Стволовая и комлевая гниль. Растет на склоне.	2024г
43	60,279600	29,768898	Е	17	25	0,409	Стволовая и комлевая гниль, рана в комлевой части с трухлявой гнилью. Растет на склоне.	2024г
44	60,279142	29,768609	Е	18	20	0,277	Стволовая и комлевая гниль. Растет на склоне.	2024г
45	60,279473	29,768722	С	12	11	0,055	Стволовая и комлевая гниль.	2024г
46	60,279473	29,768722	С	12	10	0,045	Стволовая и комлевая гниль.	2024г
47	60,279414	29,768668	С	14	11	0,063	Стволовая и комлевая гниль, сухие ветви в кроне.	2024г
48	60,279414	29,768668	С	10	10	0,038	Стволовая и комлевая гниль, сухие ветви в кроне.	2024г
49	60,279414	29,768668	С	11	9	0,034	Стволовая и комлевая гниль, сухие ветви в кроне.	2024г
50	60,279379	29,768730	С	12	12	0,065	Стволовая и комлевая гниль, слом вершины.	2024г
51	60,279379	29,768730	Е	20	26	0,52	Стволовая и комлевая гниль, сухие ветви в кроне.	2024г
52	60,279345	29,769002	С	12	10	0,045	Стволовая и комлевая гниль, опасный наклон.	2024г
53	60,279345	29,769002	С	13	15	0,108	Стволовая и комлевая гниль, слом вершины.	2024г
54	60,279345	29,769002	Е	13	15	0,115	Стволовая и комлевая гниль, слом вершины.	2024г
55	60,279325	29,769030	С	15	14	0,108	Стволовая и комлевая гниль.	2024г
56	60,279324	29,769169	С	16	13	0,1	Стволовая и комлевая гниль, слом вершины.	2024г
57	60,279337	29,769302	С	11	12	0,06	Стволовая и комлевая гниль. Растет на склоне.	2024г
58	60,279292	29,768893	С	24	23	0,458	Стволовая и комлевая гниль. Растет на склоне.	2024г
59	60,279188	29,768934	С	13	15	0,108	Стволовая и комлевая гниль, плодовые тела трутовиков, слом вершины.	2024г
60	60,279188	29,768934	С	13	15	0,108	Стволовая и комлевая гниль, гифы опенка, слом вершины.	2024г
61	60,279188	29,768934	С	12	14	0,089	Стволовая и комлевая гниль, опасный наклон, слом вершины.	2024г

ПЕРЕЧЕТНАЯ ВЕДОМОСТЬ АВАРИЙНЫХ ДЕРЕВЬЕВ, НАЗНАЧАЕМЫХ В РУБКУ

№ дерева	Координаты		Пород а	Высота, м	Диаметр, см	Запас, куб.м	Структурные изъяны, характеризующие аварийность дерева	Сроки проведения мероприятия
1	2		3	4	5	6	7	8
62	60,279188	29,768934	С	17	18	0,199	Стволовая и комлевая гниль.	2024г
63	60,279142	29,768609	С	11	11	0,05	Стволовая и комлевая гниль, гифы опенка.	2024г
64	60,278861	29,769003	С	11	15	0,093	Стволовая и комлевая гниль.	2024г
65	60,278849	29,768990	Е	11	14	0,085	Стволовая и комлевая гниль.	2024г
66	60,279237	29,767949	Б	10	10	0,038	Опасный наклон (висит на соседнем дереве), обрыв корней 50-60%.	2024г
67	60,278918	29,768326	С	18	20	0,26	Стволовая и комлевая гниль.	2024г
						26,704		

Исполнитель работ по проведению лесопатологического обследования аварийных деревьев:

Фамилия, имя и отчество (при наличии)

А.В. Петров

Подпись 

Дата проведения обследования 05.06.-20.06.2023

Дата составления документа 30.08.2023

Телефон (812) 552 73 55

ЗАКЛЮЧЕНИЕ

С целью предотвращения негативных процессов или снижения ущерба от их воздействия :

рекомендуется проведение рубки аварийных деревьев

ФОТОТАБЛИЦА

Дерево №1

Фото № 1.1 Общий вид дерева, сухая крона

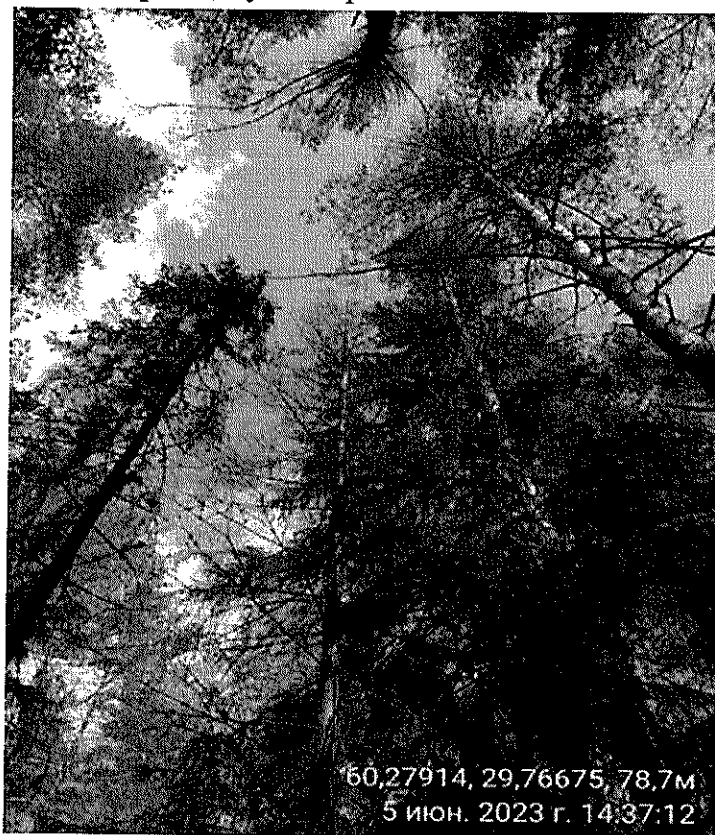


Фото № 1.2 Стволовая и комлевая гниль, плодовые тела трутовиков



Дерево №2

Фото № 2.1 Общий вид дерева

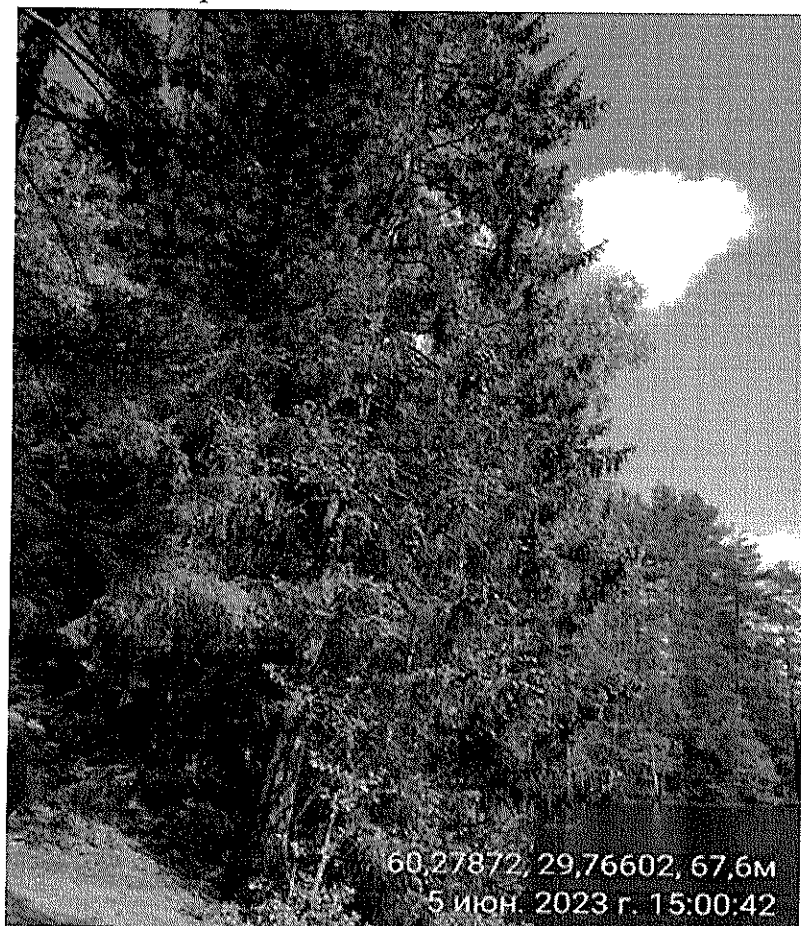


Фото № 2.2 Дупло в комлевой части, комлевая гниль



Дерево №3

Фото № 3.1 Общий вид дерева

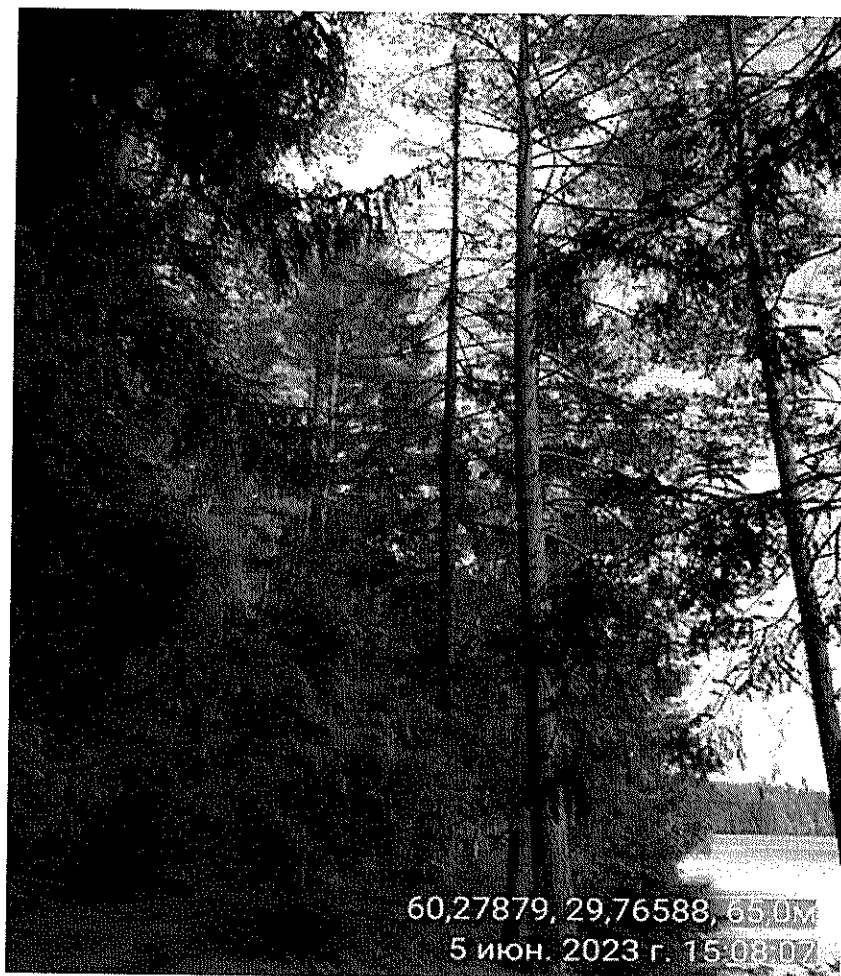
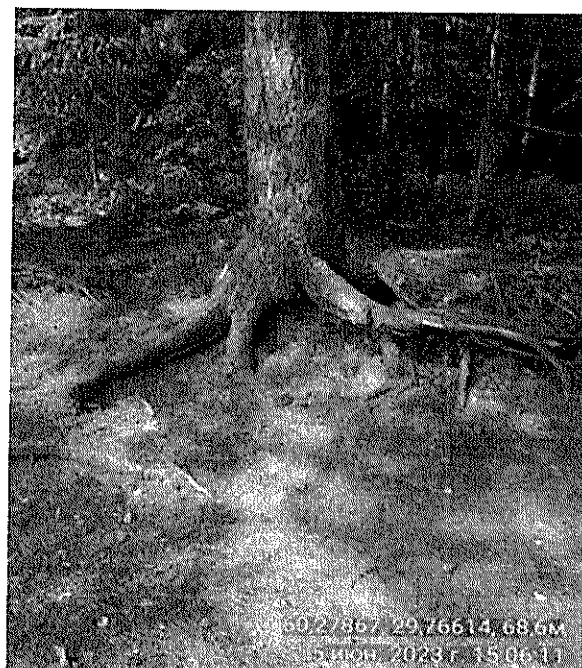


Фото № 3.2 60% корней оголено



Дерево №4

Фото № 4.1 Общий вид дерева, сухие ветви в кроне



Дерево №5

Фото № 5.1 Общий вид дерева

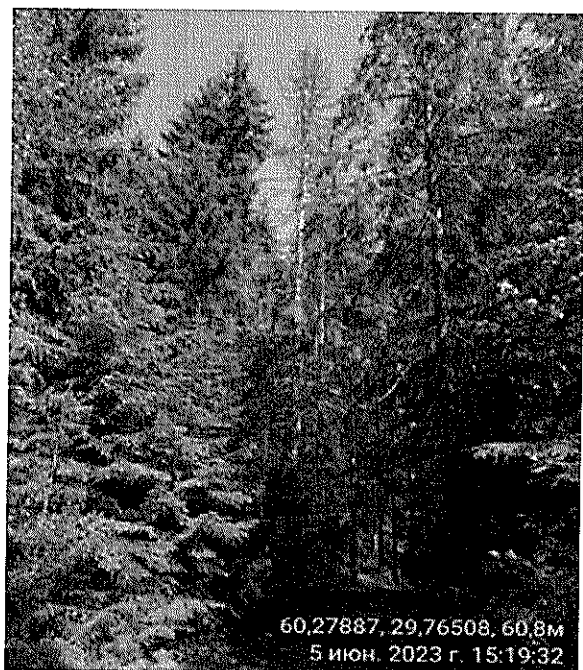
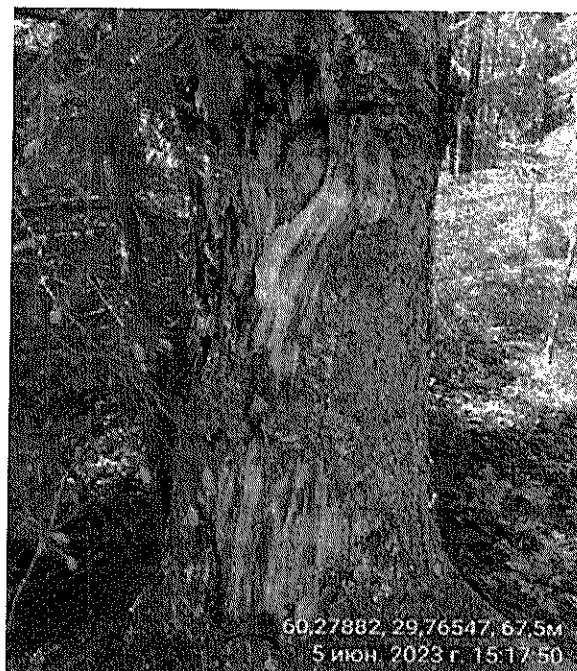


Фото № 5.2 Стволовая и
комлевая гнили



Дерево №6

Фото № 6.1 Общий вид дерева

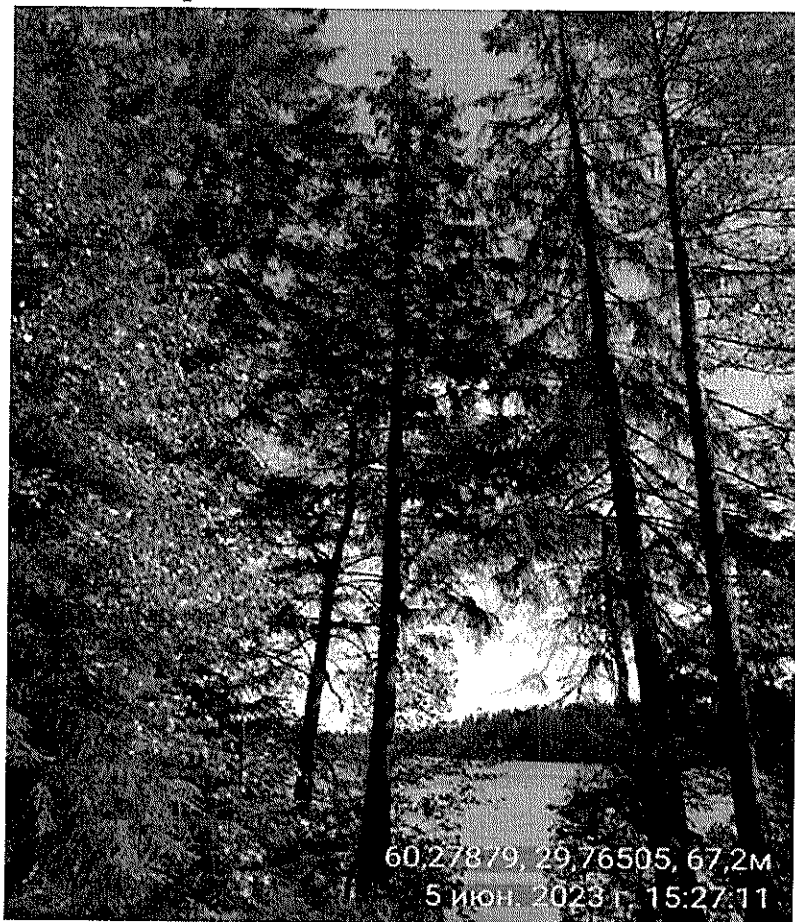
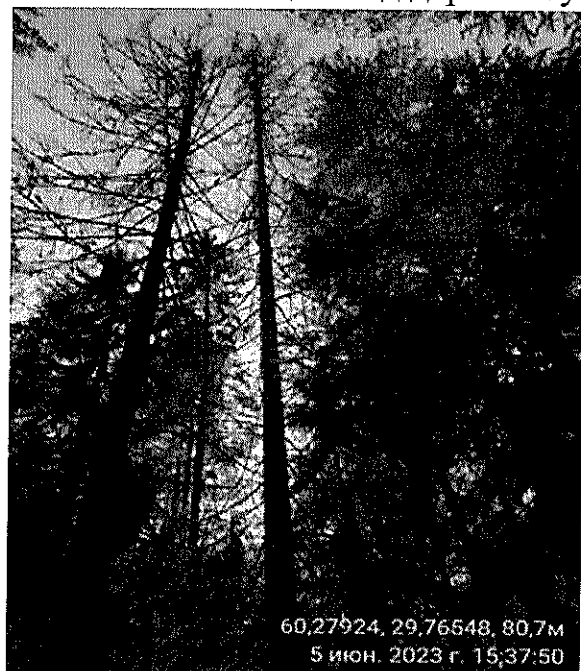


Фото № 6.2 Дупло в комлевой части, комлевая трухлявая гниль



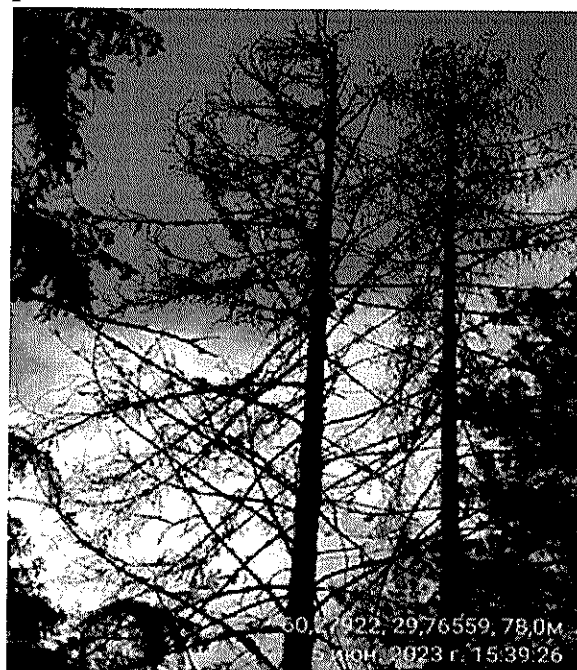
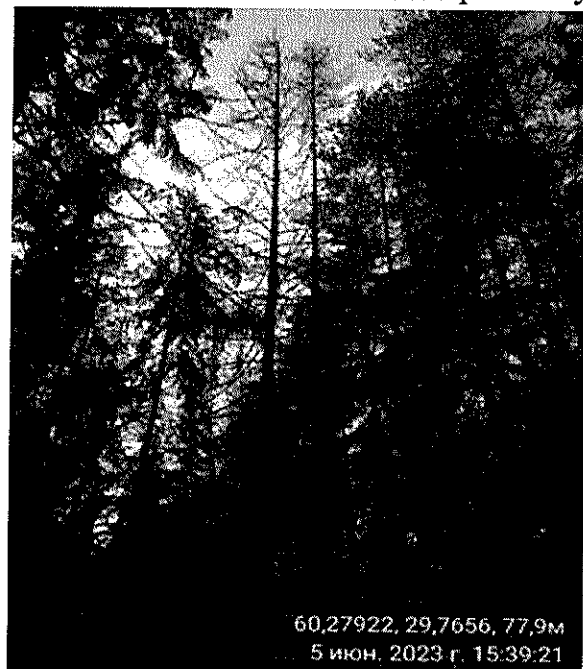
Дерево №7

Фото № 7.1-2 Общий вид дерева. Сухая крона



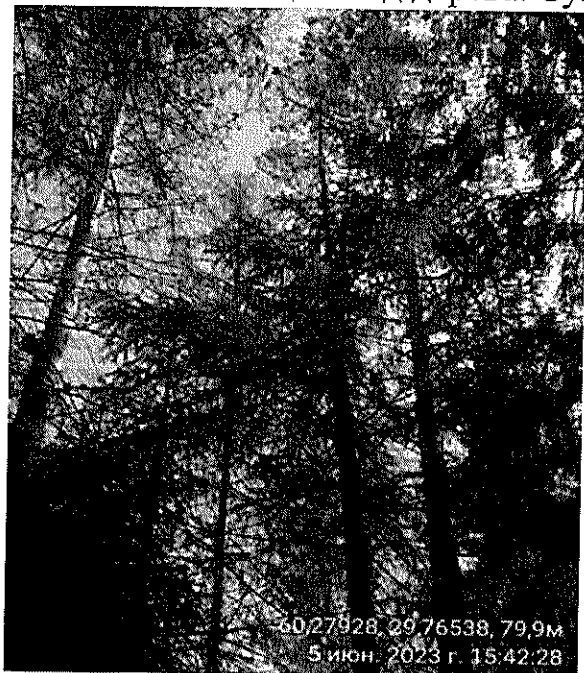
Дерево №8

Фото № 8.1-2 Общий вид дерева. Сухая крона



Дерево №9

Фото № 9.1-2 Общий вид дерева. Сухая крона



Дерево №10

Фото № 10.1-2 Общий вид дерева. Крона усыхает.

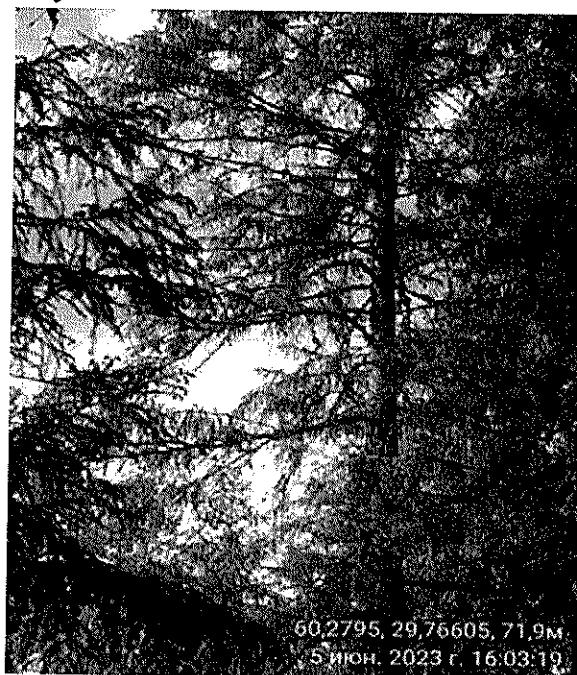
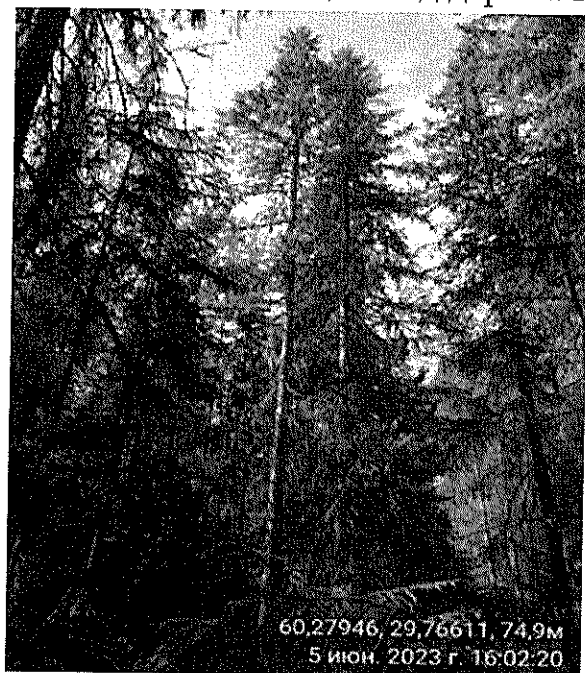
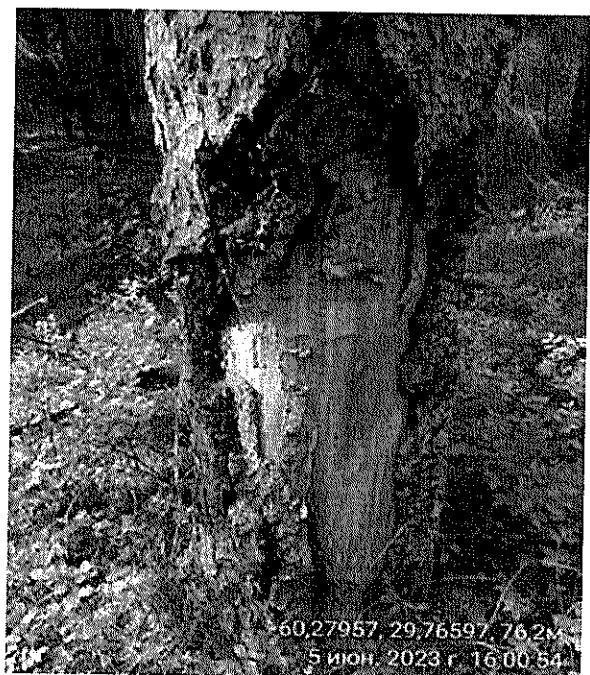


Фото № 10.3-4 В комлевой части дерева наблюдается обширная рана с комлевой гнилью.



Дерево №11

Фото № 11.1 Общий вид дерева.

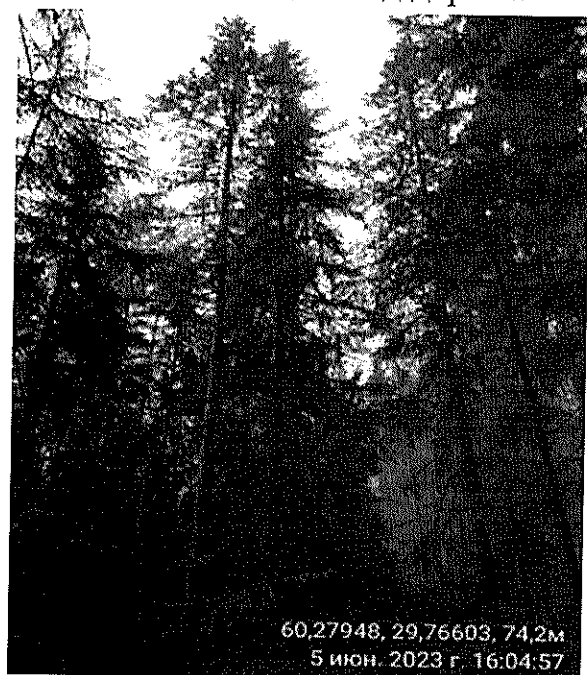


Фото № 11.2-3 В комлевой части дерева наблюдается дупло с трухлявой с комлевой гнилью.



Дерево №12

Фото № 12.1 Общий вид дерева, сухие ветви в кроне

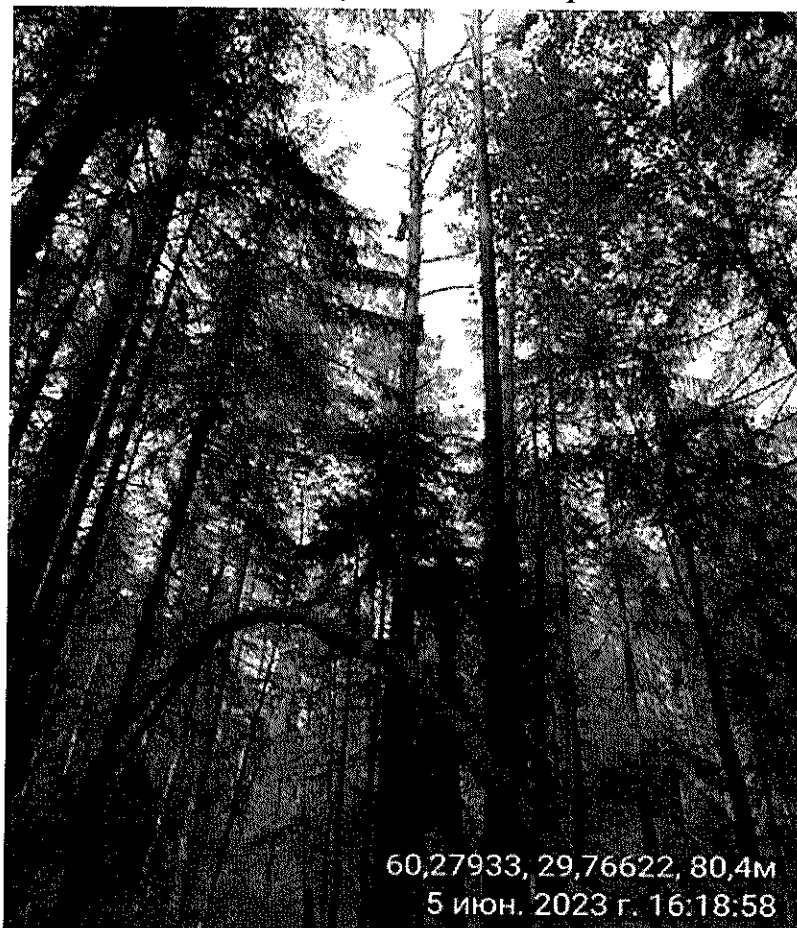
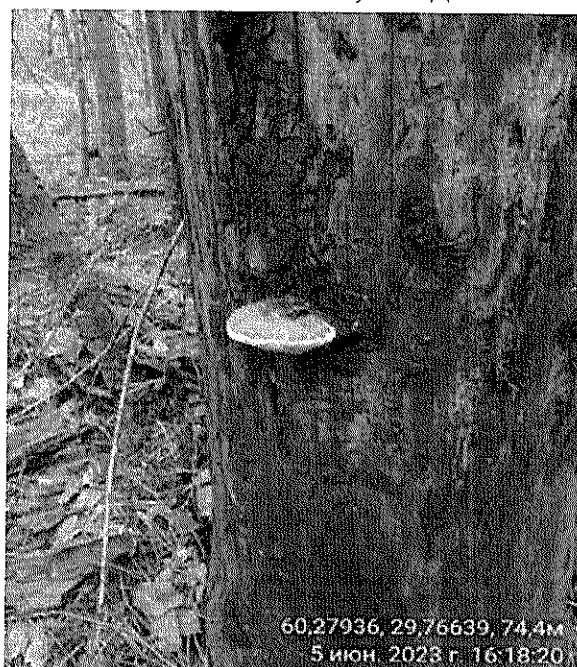


Фото № 12.2 Стволовая и комлевая гнили, плодовые тела трутовиков



Дерево №13

Фото № 13.1 Общий вид дерева

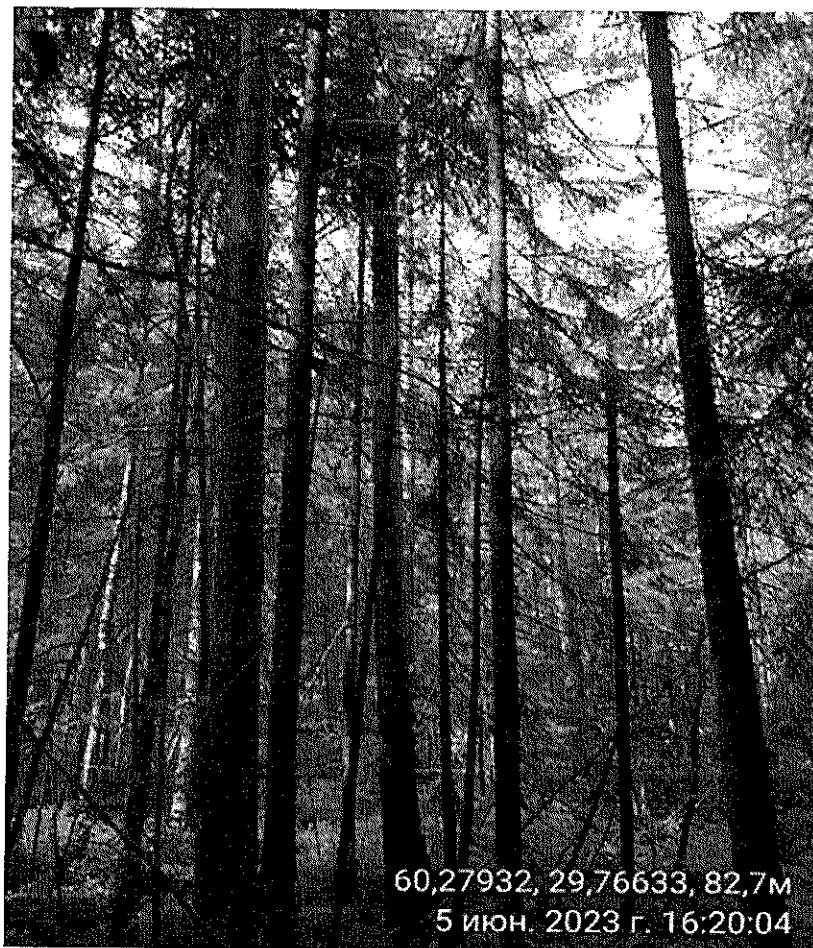
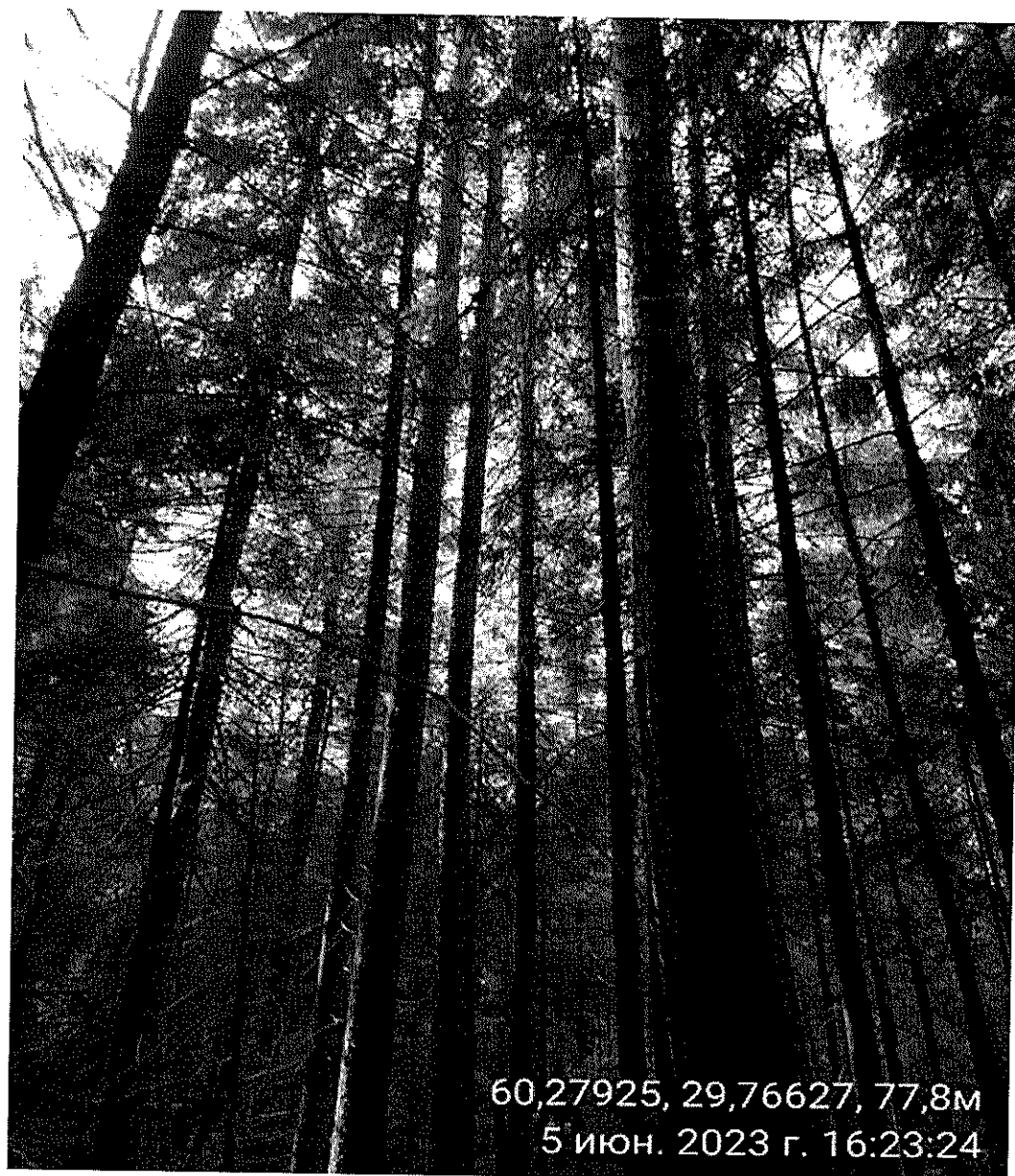


Фото № 13.2 Стволовая и комлевая гнили



Дерево №14

Фото № 14.1 Общий вид дерева



Дерево №15

Фото № 15.1 Общий вид дерева

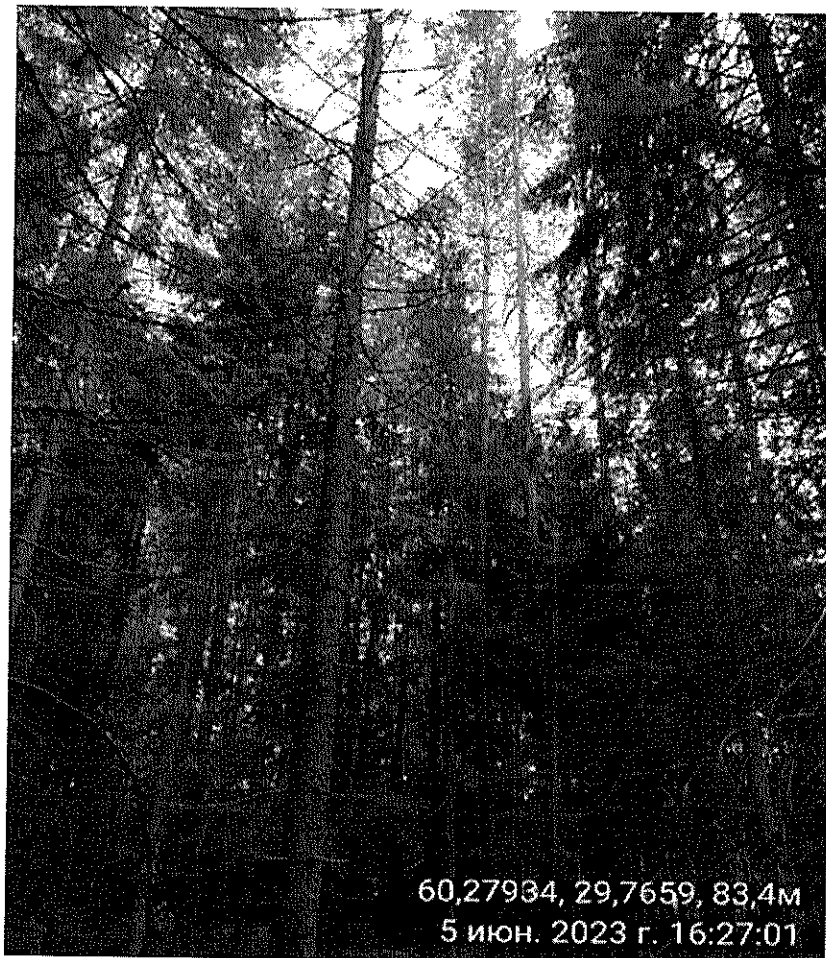
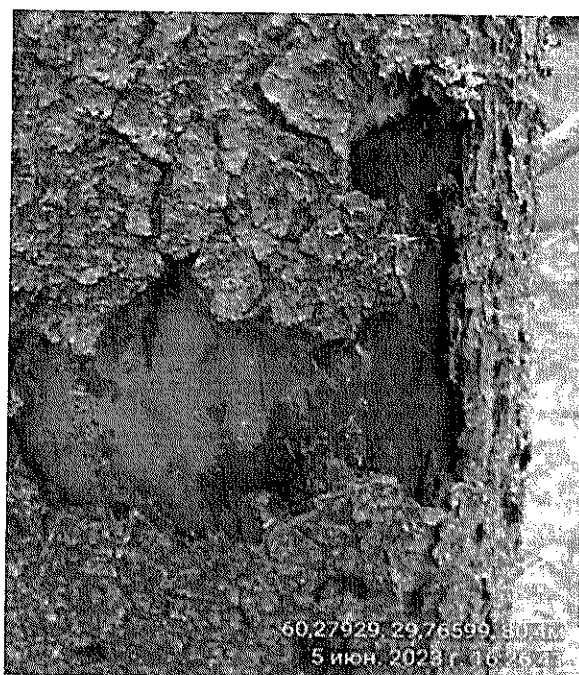


Фото № 15.2 Стволовая и комлевая гнили



Дерево №16

Фото № 16.1 Общий вид дерева

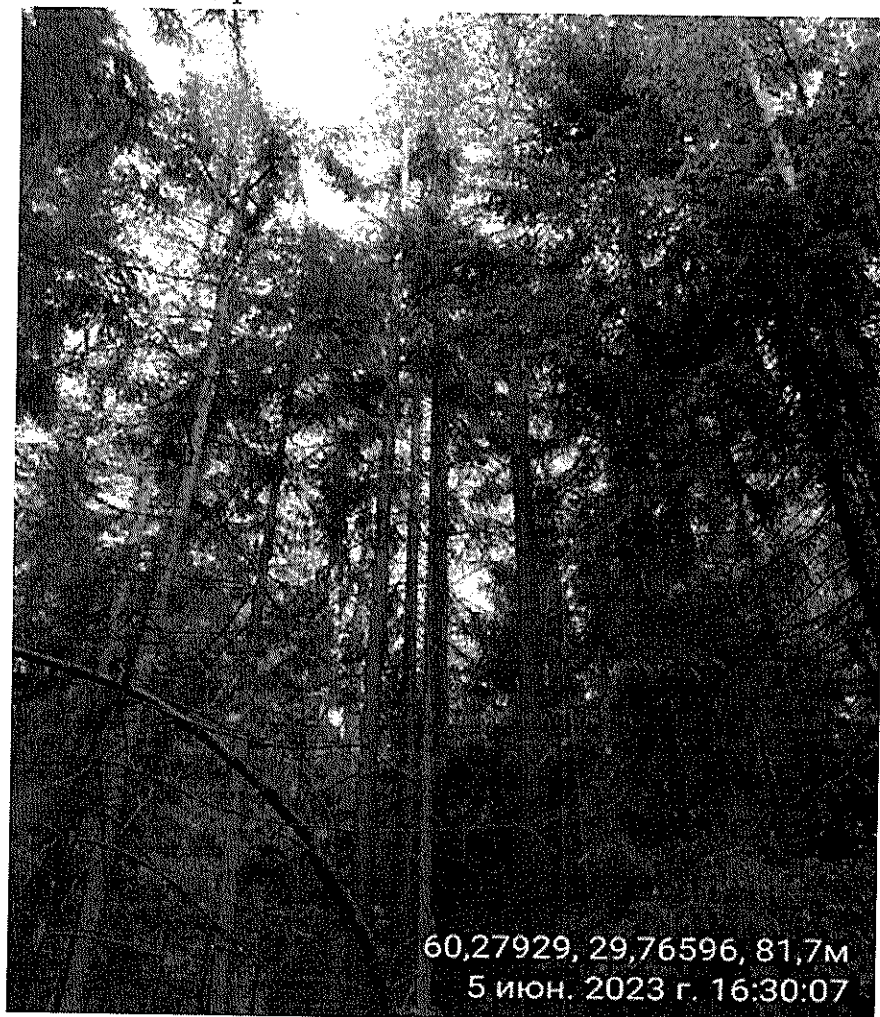
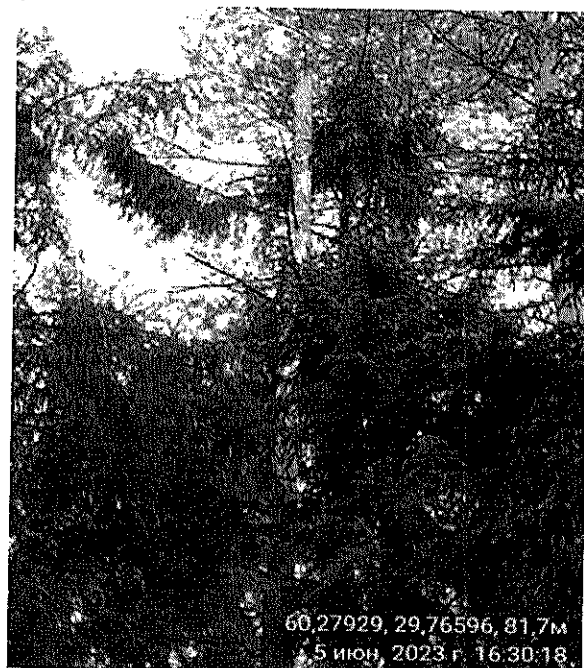


Фото № 16.2 Слом вершины



Дерево №17

Фото № 17.1 Общий вид дерева, сухие ветви в кроне

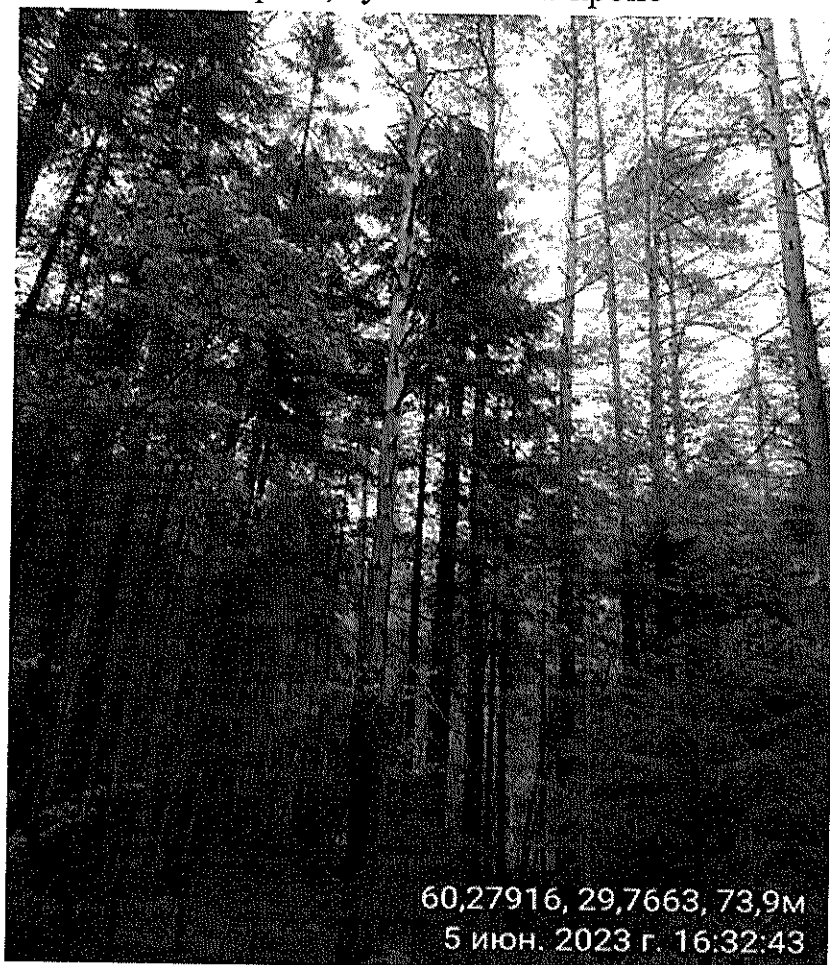
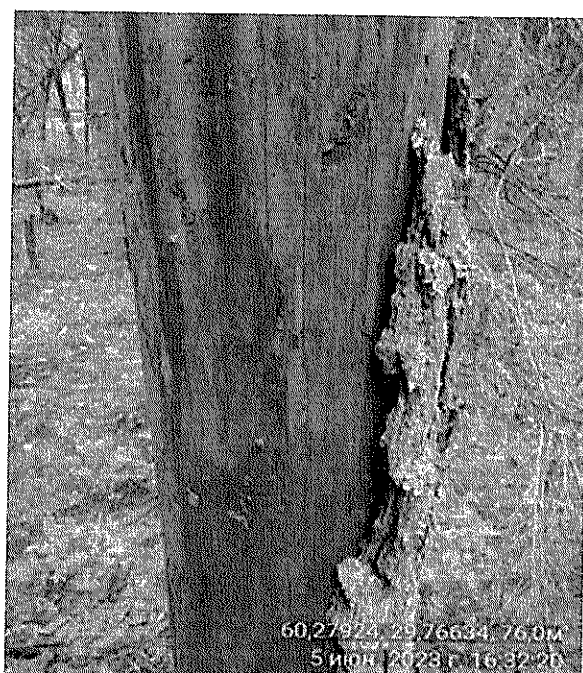


Фото № 17.2 Стволовая гниль



Дерево №18

Фото № 18.1 Общий вид дерева

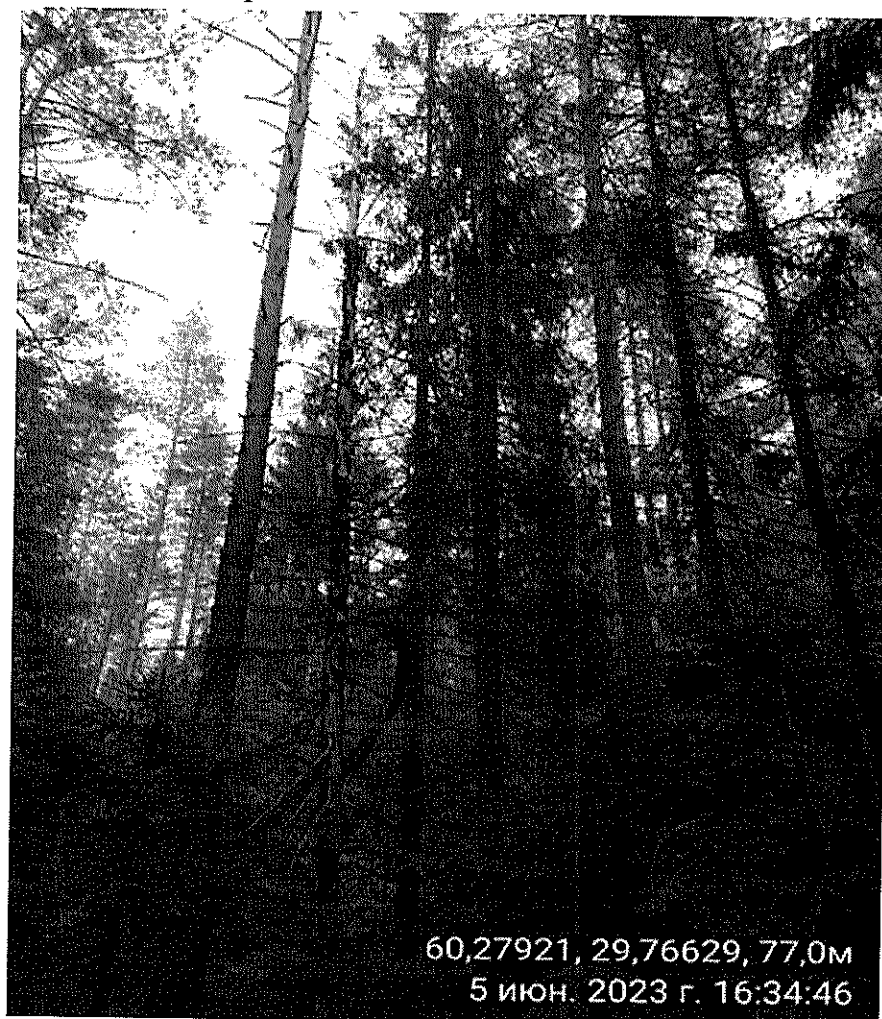


Фото № 18.2 Стволовая гниль



Дерево №19

Фото № 19.1 Общий вид дерева

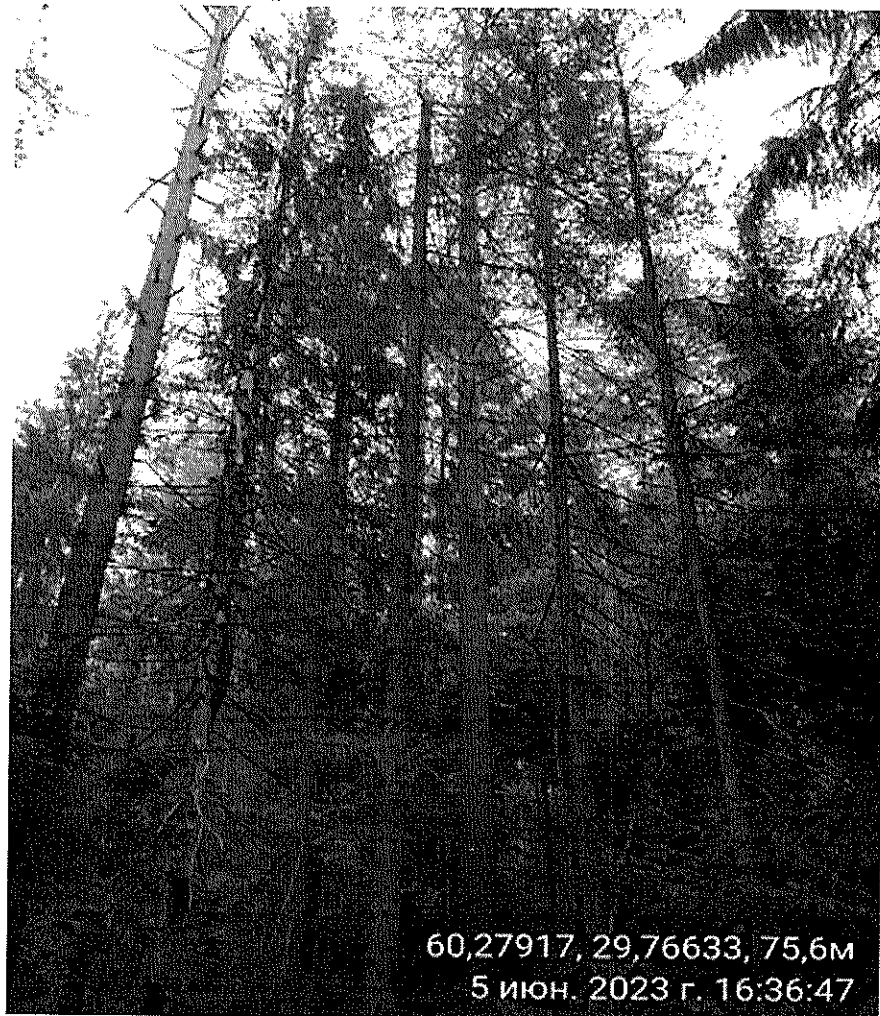
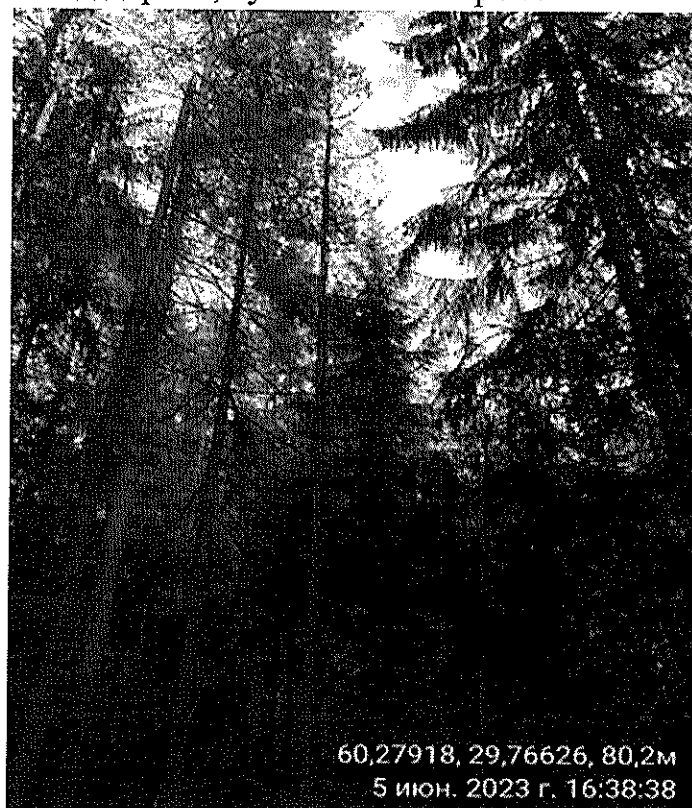


Фото № 19.2 Стволовая и комлевая гниль



Дерево №20

Фото № 20.1 Общий вид дерева, сухие ветви в кроне



Дерево №21

Фото № 21.1 Общий вид дерева

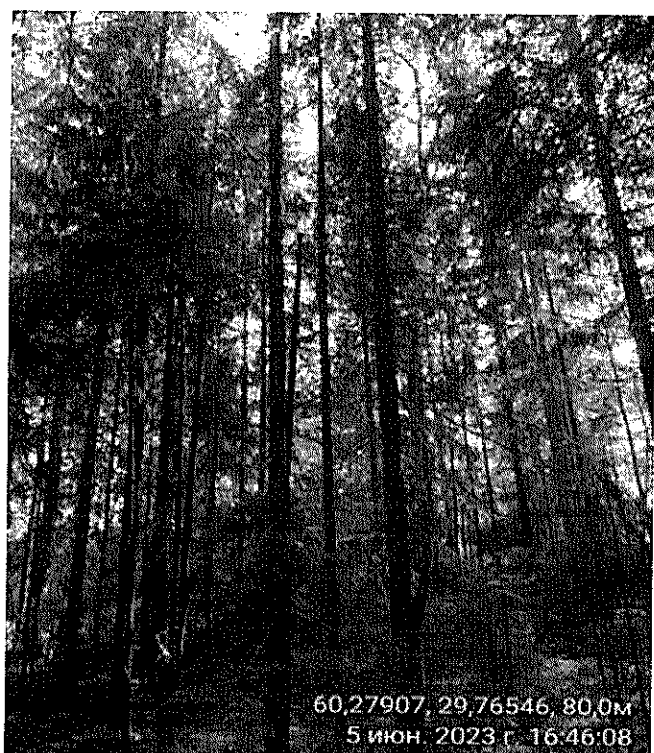
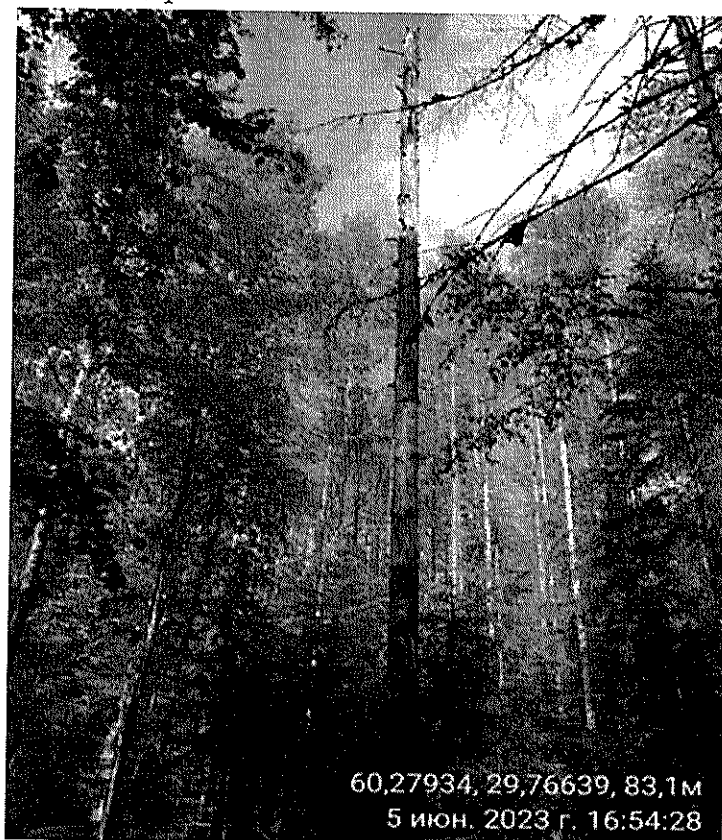


Фото № 21.2 Плодовые тела
окаймленного трутовика



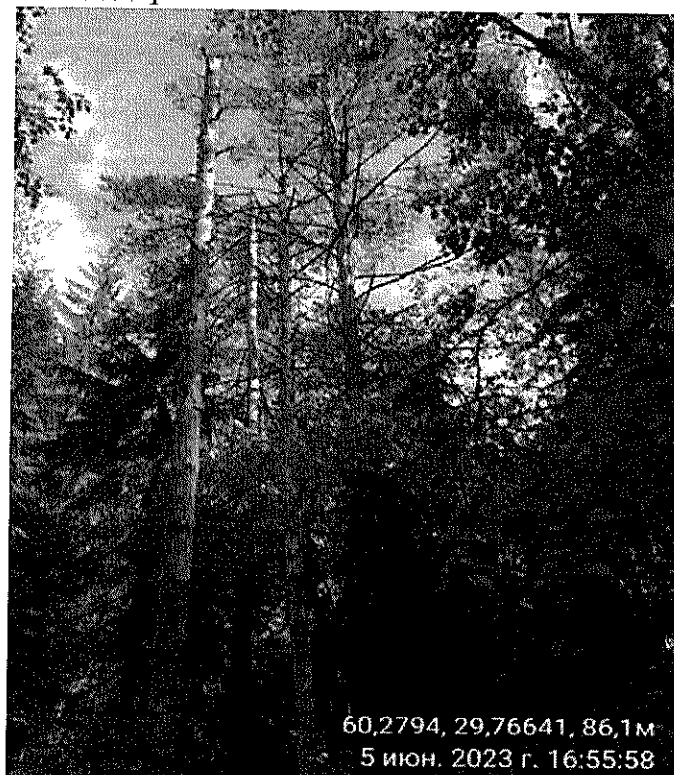
Дерево №22

Фото № 22.1 Общий вид дерева



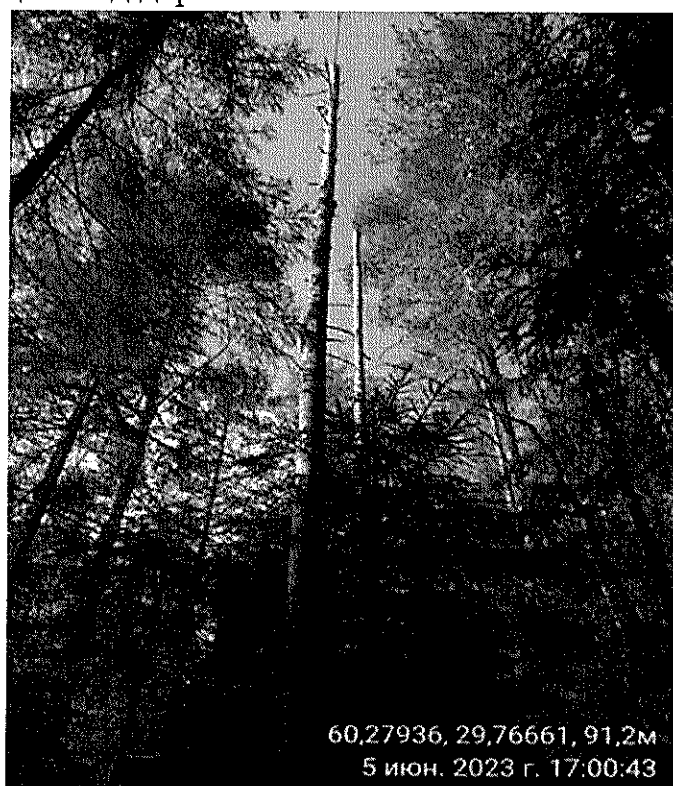
Дерево №23

Фото № 23.1 Общий вид дерева



Дерево №24

Фото № 24.1 Общий вид дерева



Дерево №25

Фото № 25.1 Общий вид дерева



Дерево №26

Фото № 26.1 Общий вид дерева.

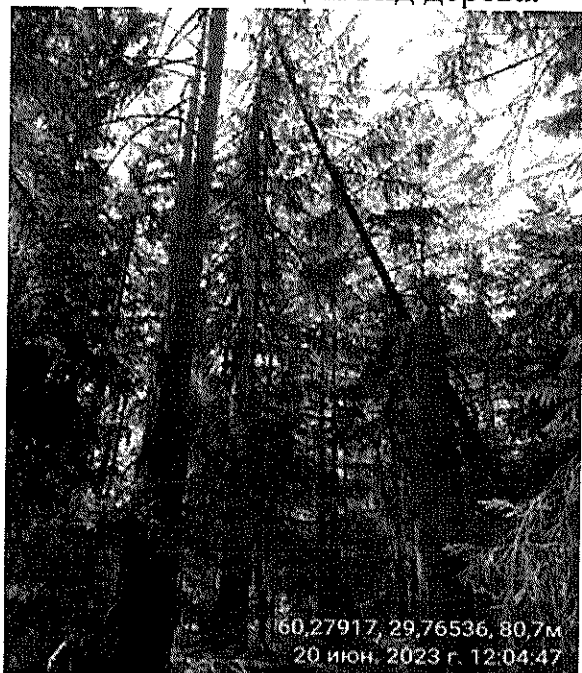
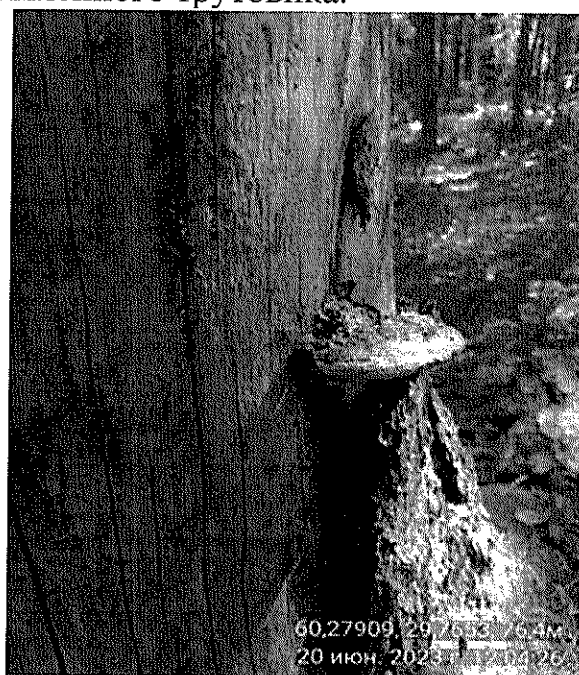
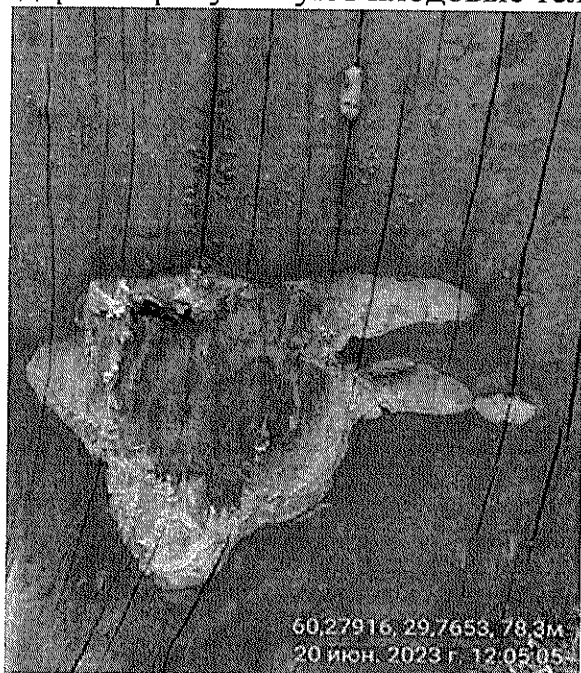


Фото № 26.2-3 Наблюдается комлевая и стволовая гниль. В комлевой части дерева присутствуют плодовые тела окаймленного трутовика.



Дерево №27

Фото № 27.1 Общий вид дерева. Дерево ветровальное.

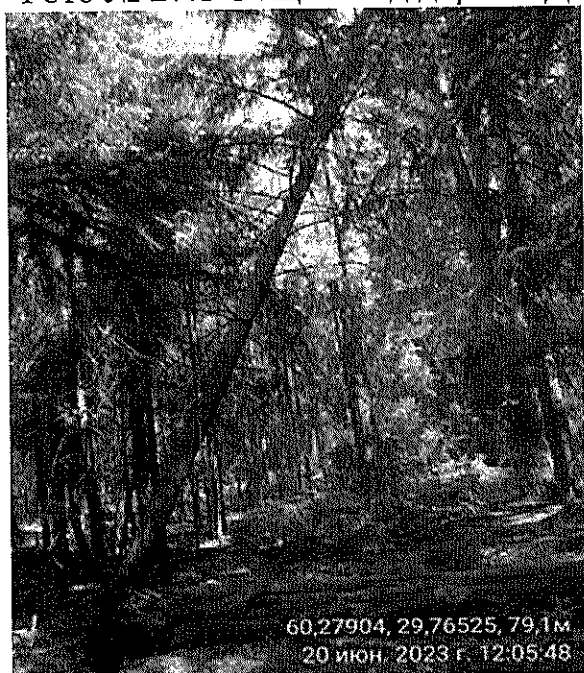
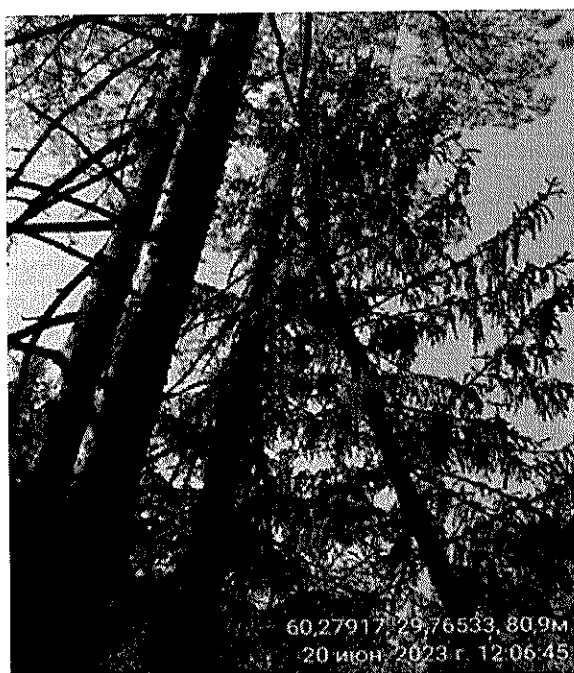
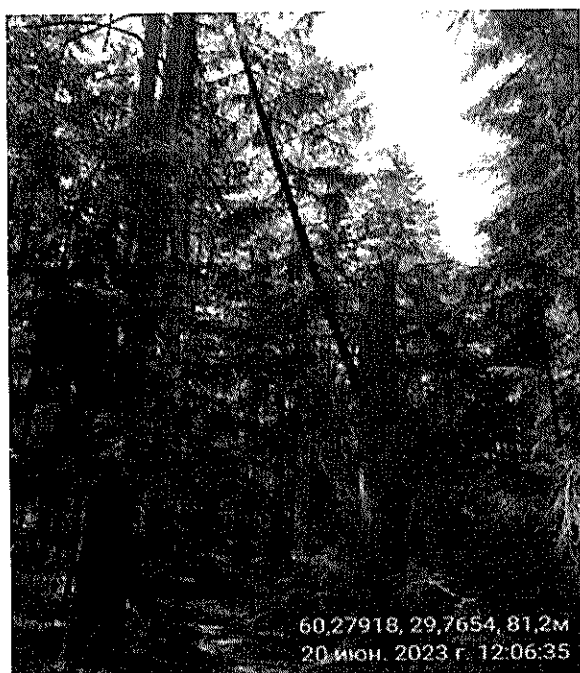


Фото № 27.2-3 висит на другом (сухостойном) дереве над тропинкой



Дерево №28

Фото № 28.1 Общий вид дерева.

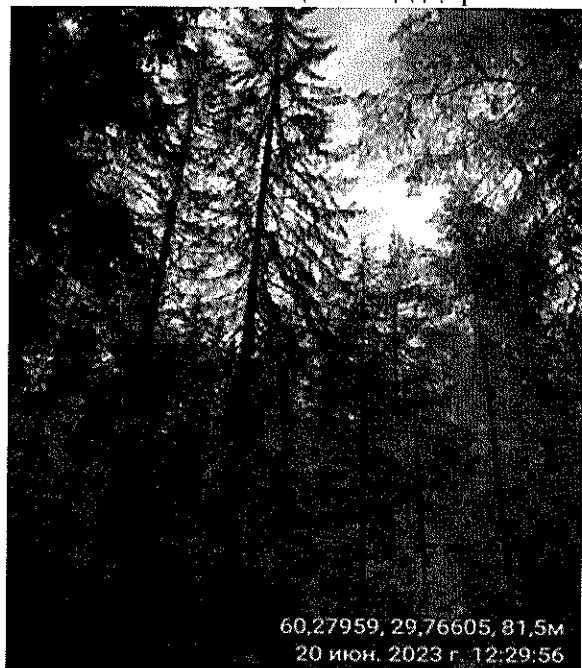
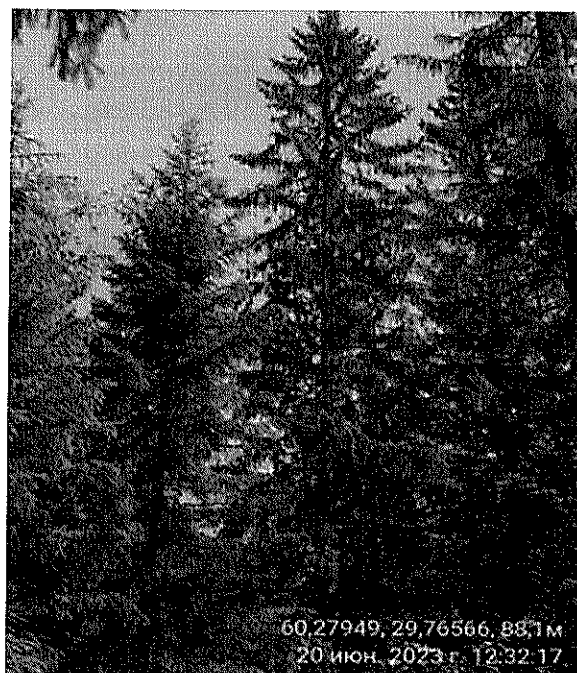


Фото № 28.2-3 Наблюдается комлевая и стволовая гниль, стволовые вредители. Крона интенсивно усыхает.



Дерево №29

Фото № 29.1 Общий вид дерева.

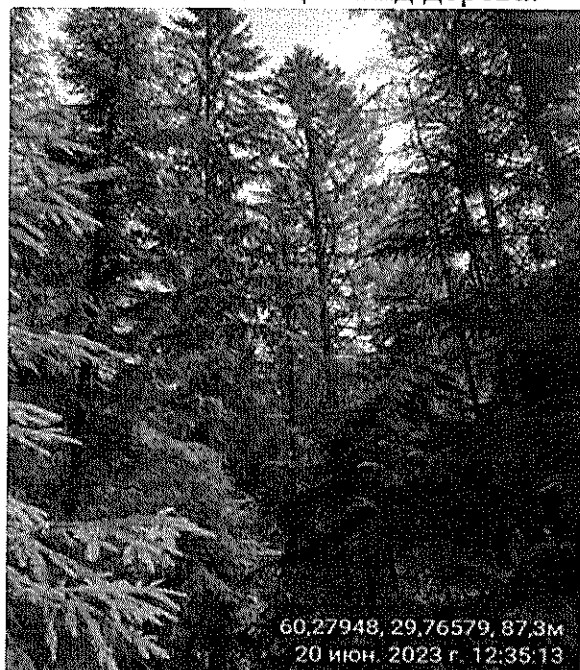


Фото № 29.2-3 Наблюдается комлевая и стволовая гниль, язвенный рак ели. Крона интенсивно усыхает.



Дерево №30

Фото № 30.1 Общий вид дерева.

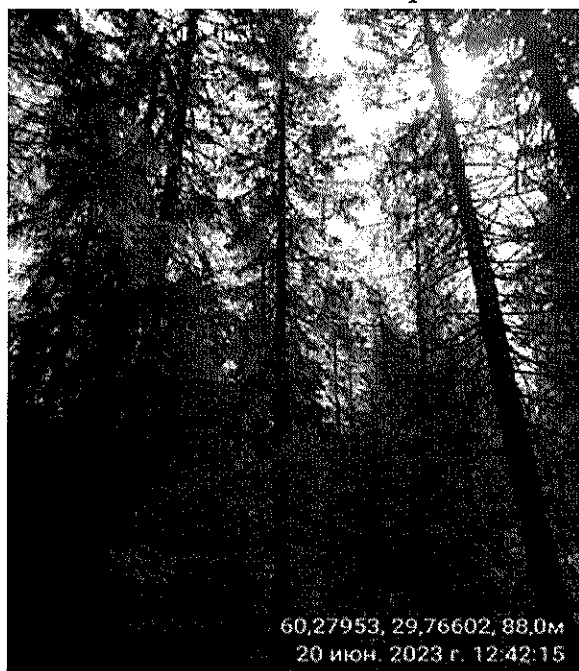


Фото № 30.2 Язвенный рак



Дерево №31

Фото № 31.1 Общий вид дерева.

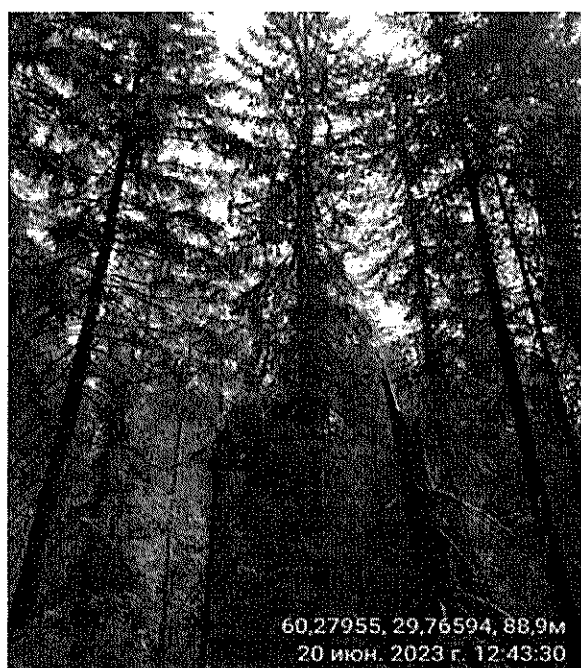


Фото № 31.2 Язвенный рак



Дерево №32

Фото № 32.1 Общий вид дерева.

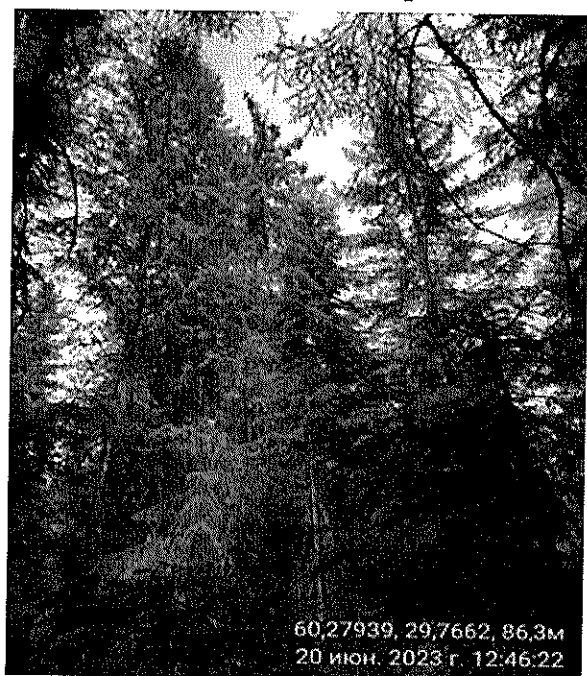


Фото № 32.2 Язвенный рак



Дерево №33

Фото № 33.1 Общий вид дерева.

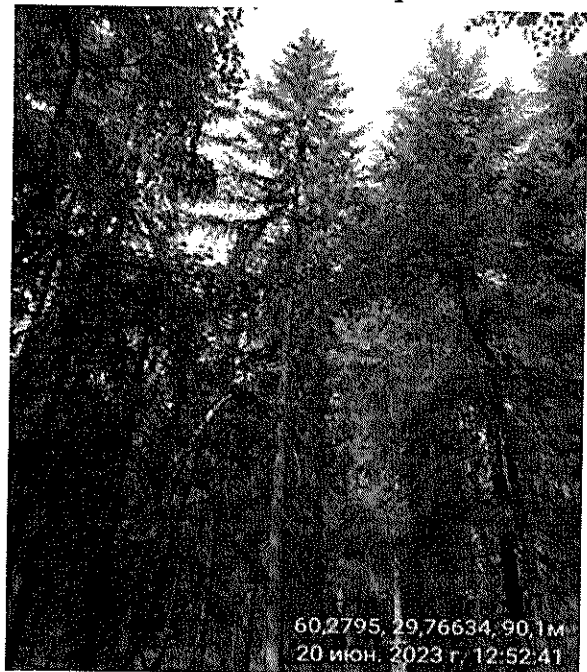
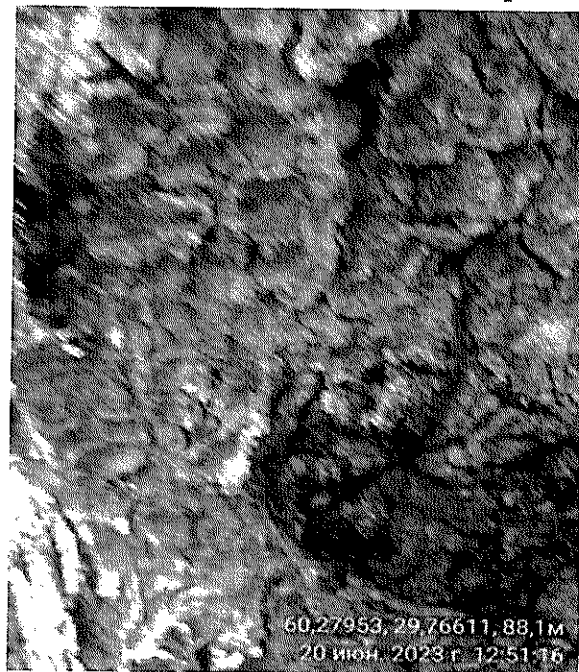


Фото № 33.2 Язвенный рак



Дерево №34

Фото № 34.1 Общий вид дерева.

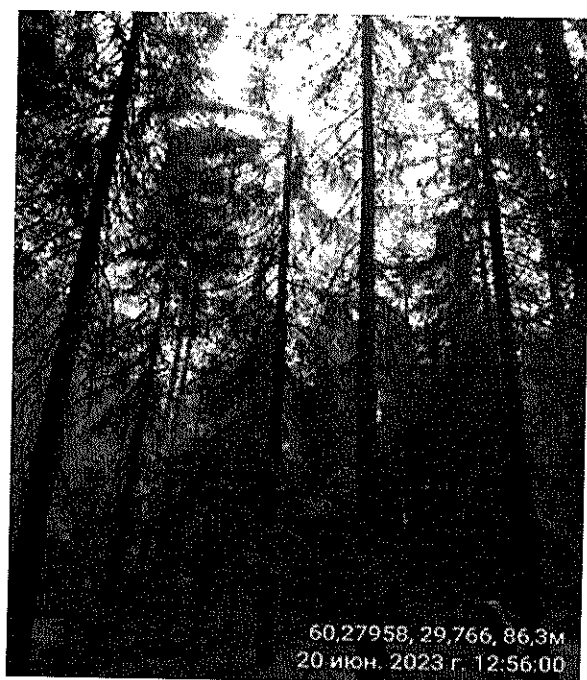


Фото № 34.2 Сухобочина с центральной гнилью



Дерево №35

Фото № 35.1 Общий вид дерева.

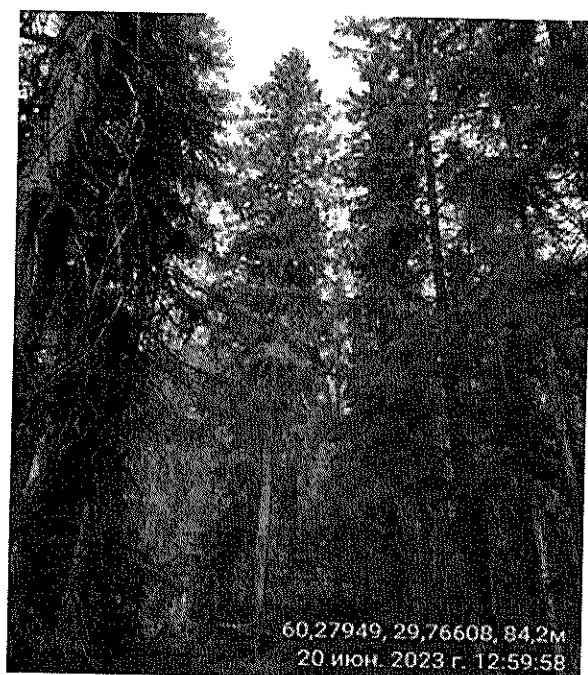
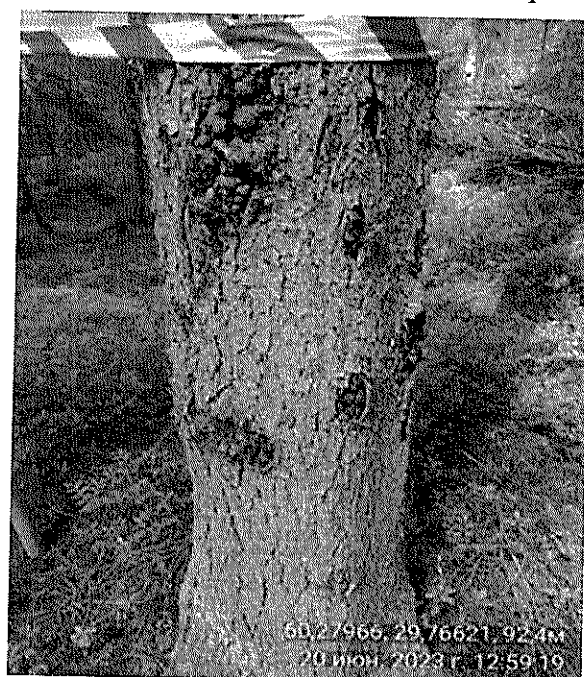
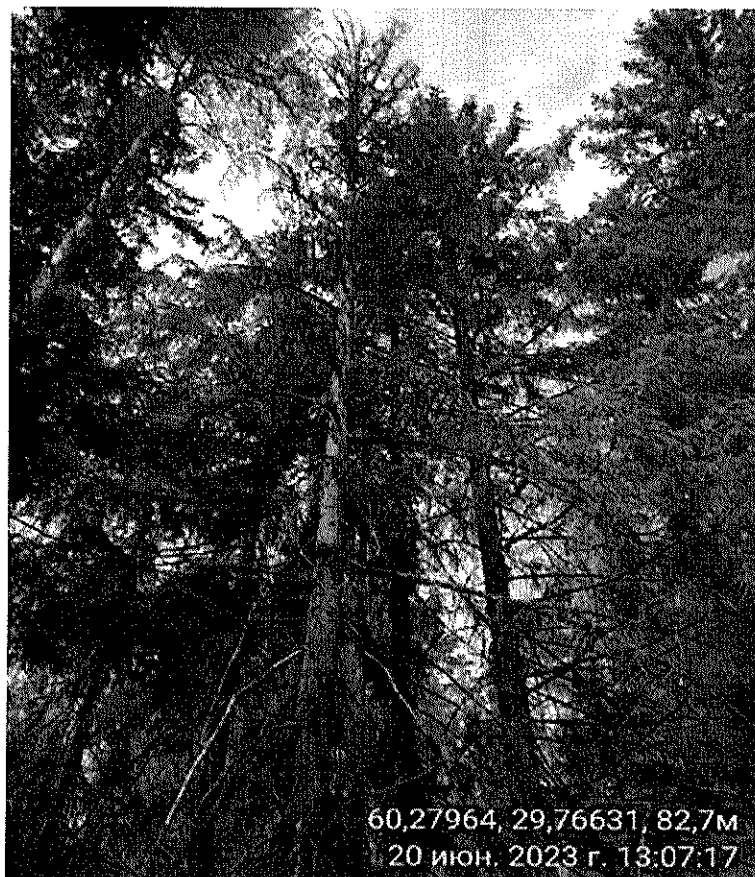


Фото № 35.2 Язвенный рак



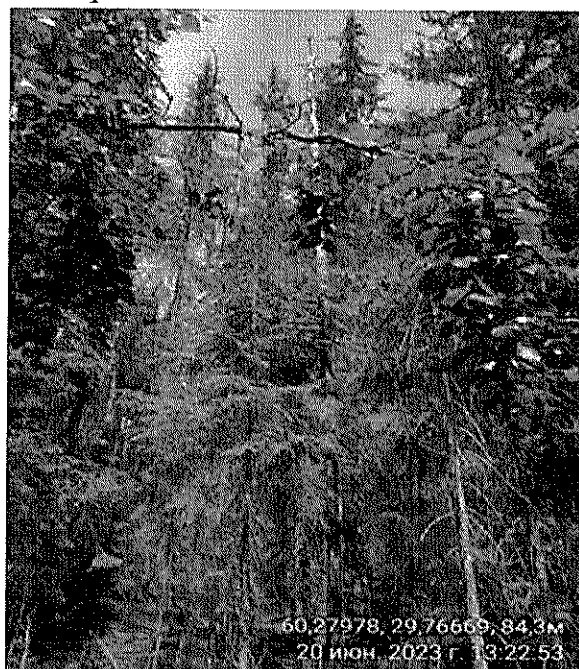
Дерево №36

Фото № 36.1 Общий вид дерева.



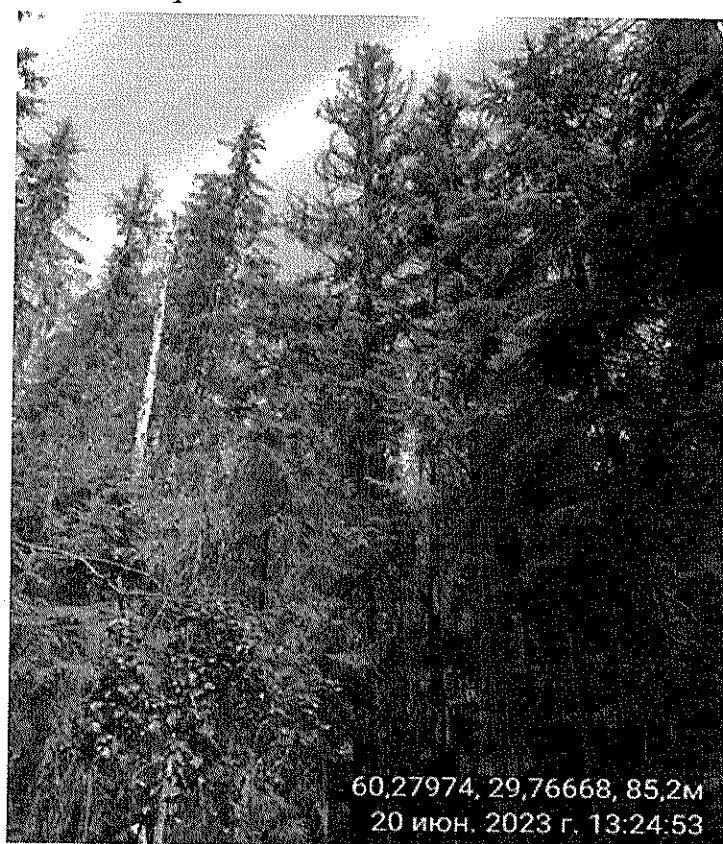
Дерево №37

Фото № 37.1 Общий вид дерева.



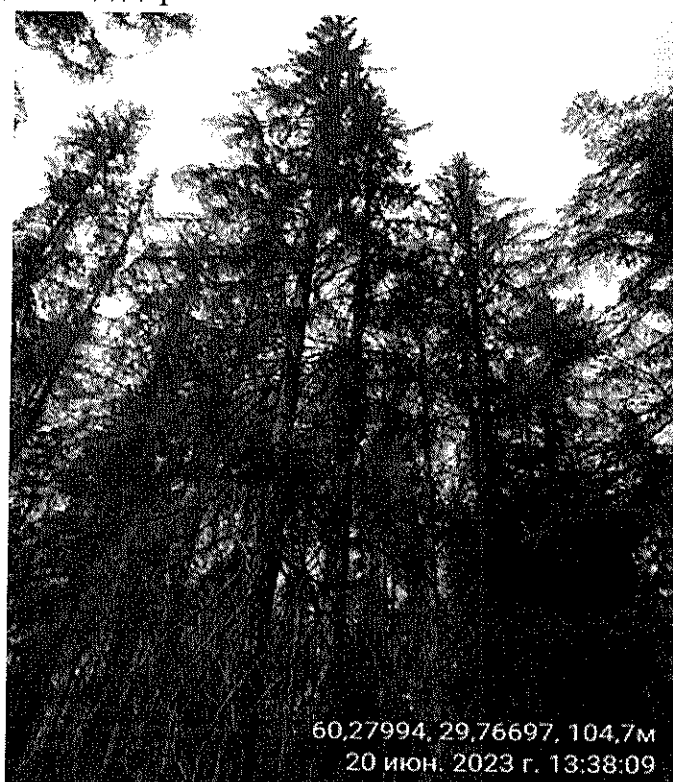
Дерево №38

Фото № 38.1 Общий вид дерева.



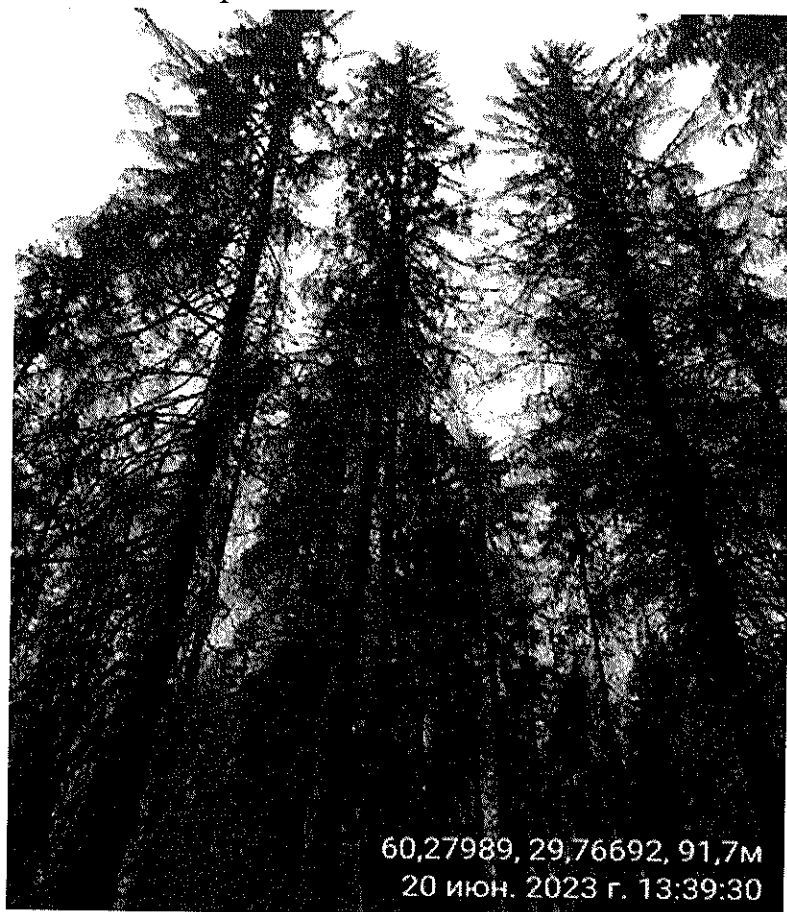
Дерево №39

Фото № 39.1 Общий вид дерева.



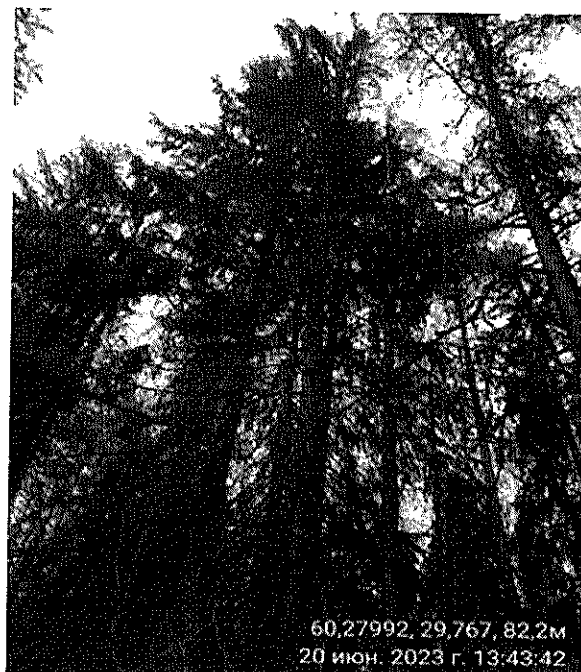
Дерево №40

Фото № 40.1 Общий вид дерева.



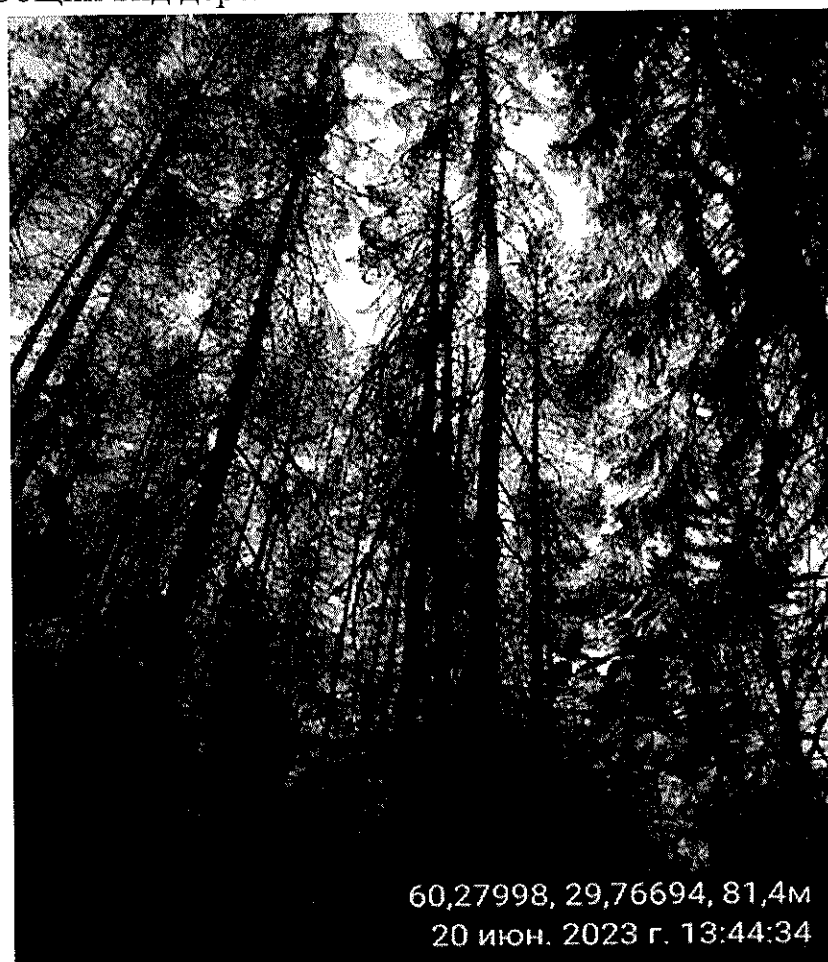
Дерево №41

Фото № 41.1 Общий вид дерева.



Дерево №42

Фото № 42.1 Общий вид дерева.



Дерево №43

Фото № 43.1 Общий вид дерева.

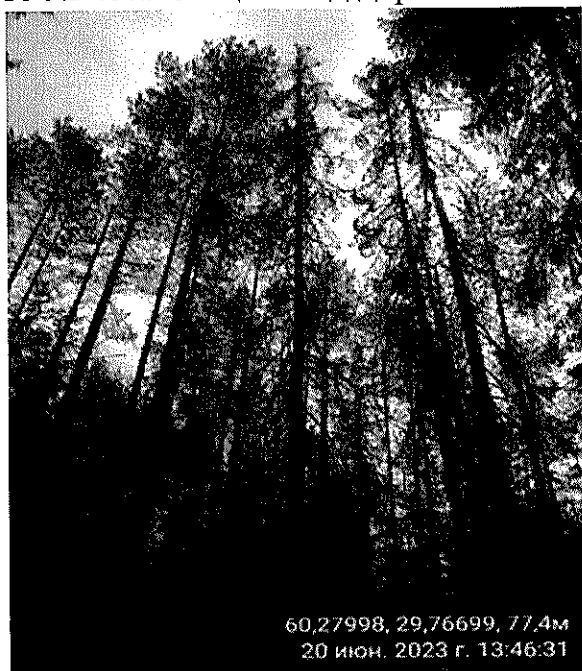
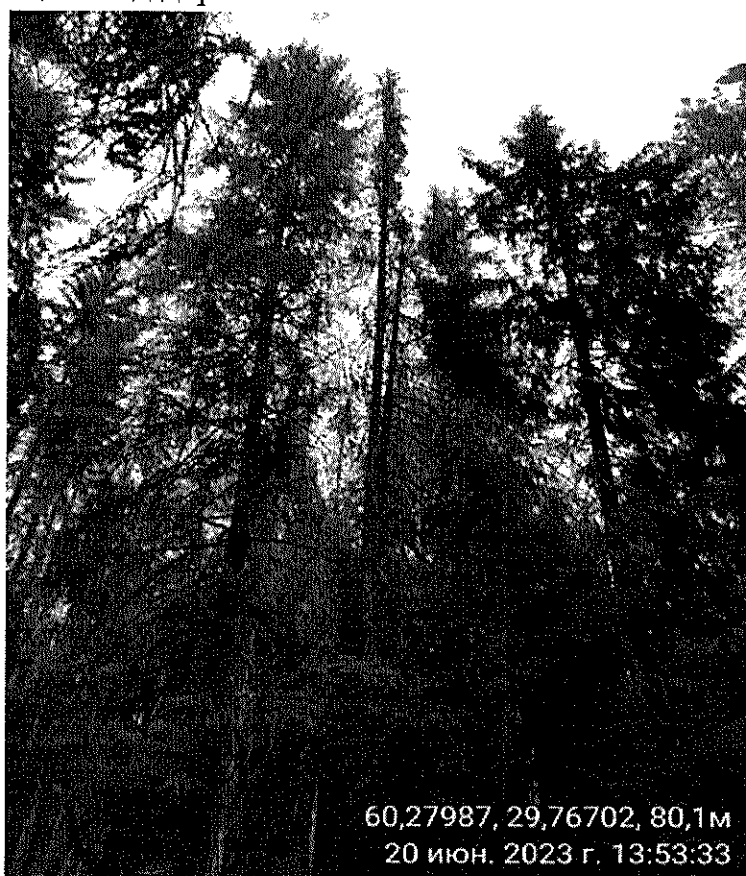


Фото № 43.2 Рана в комлевой части с трухлявой гнилью



Дерево №44

Фото № 44.1 Общий вид дерева.



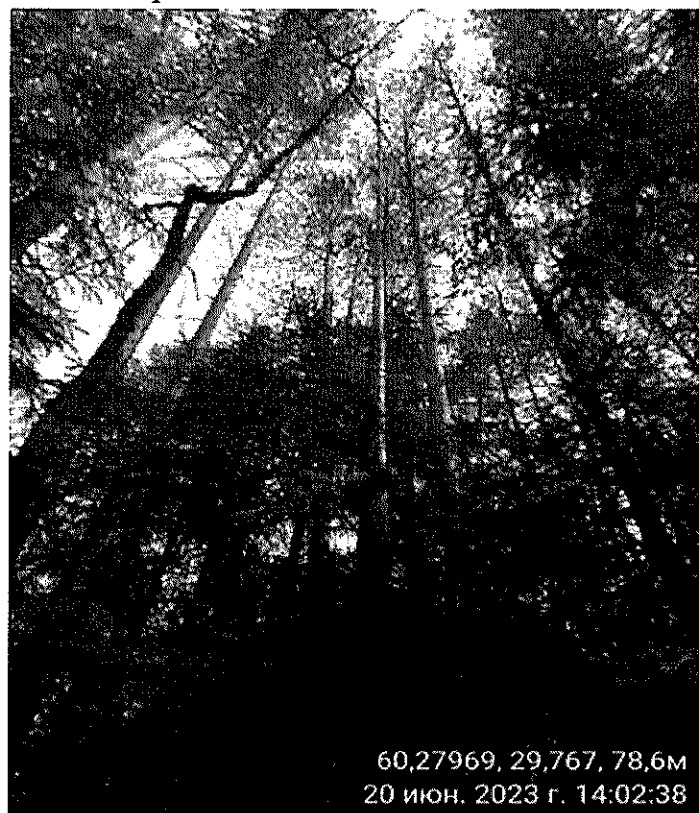
Дерево №45

Фото № 45.1 Общий вид дерева.



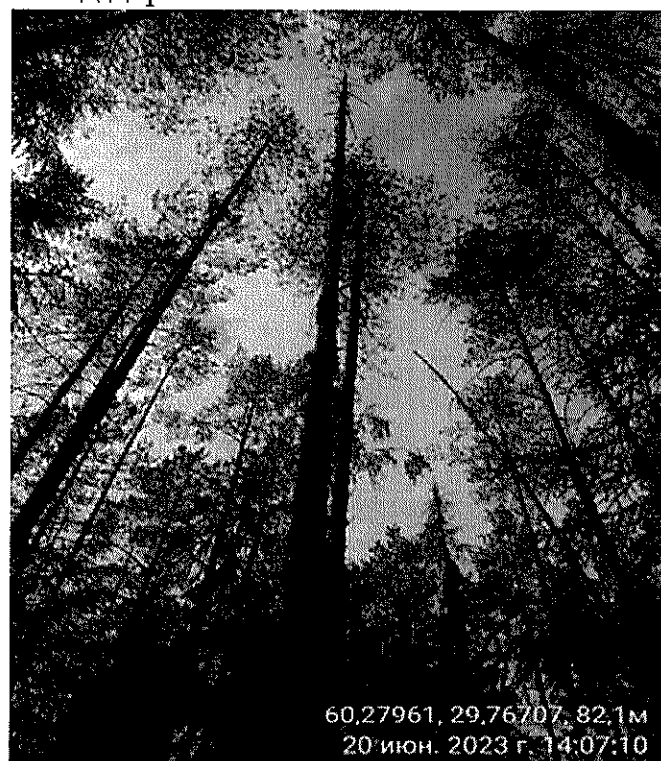
Дерево №46

Фото № 46.1 Общий вид дерева.



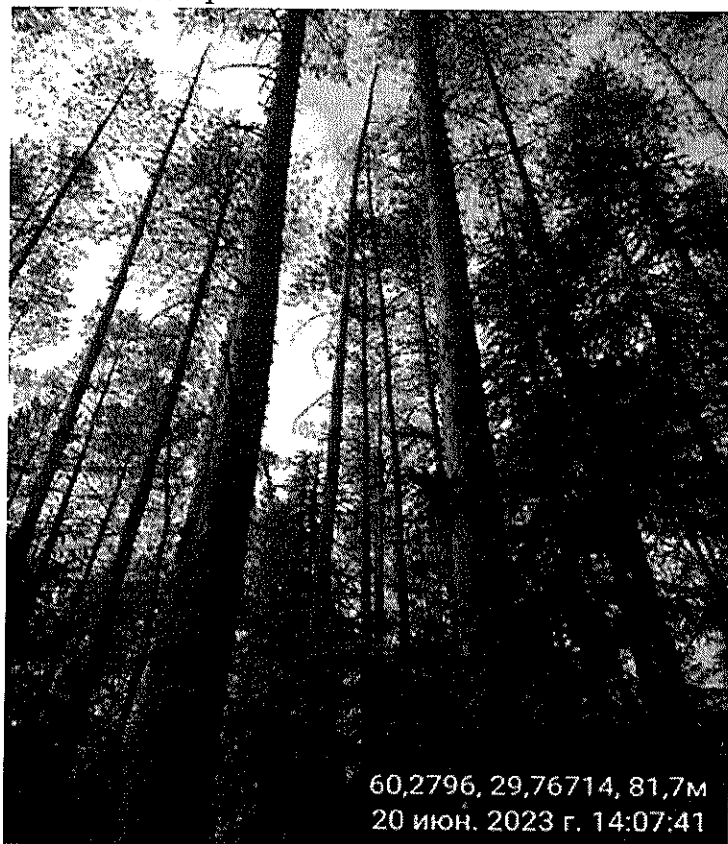
Дерево №47

Фото № 47.1 Общий вид дерева.



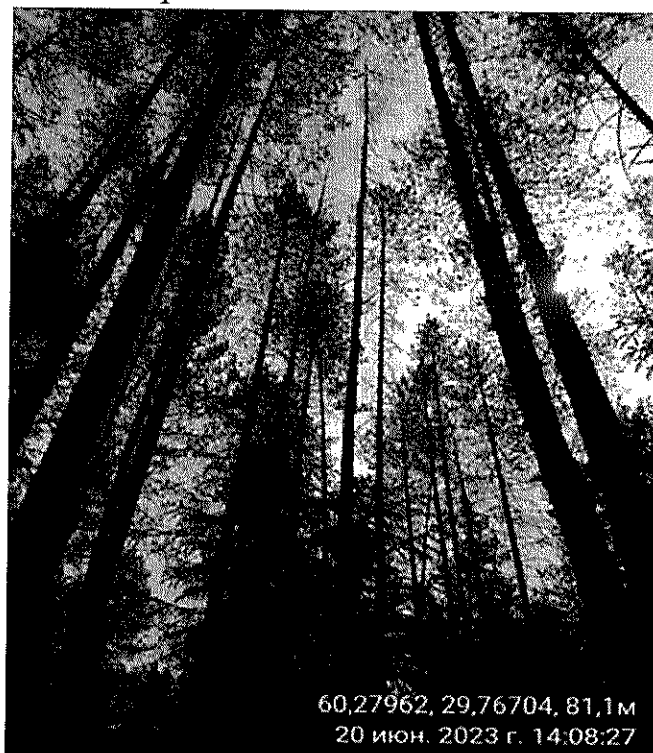
Дерево №48

Фото № 48.1 Общий вид дерева.



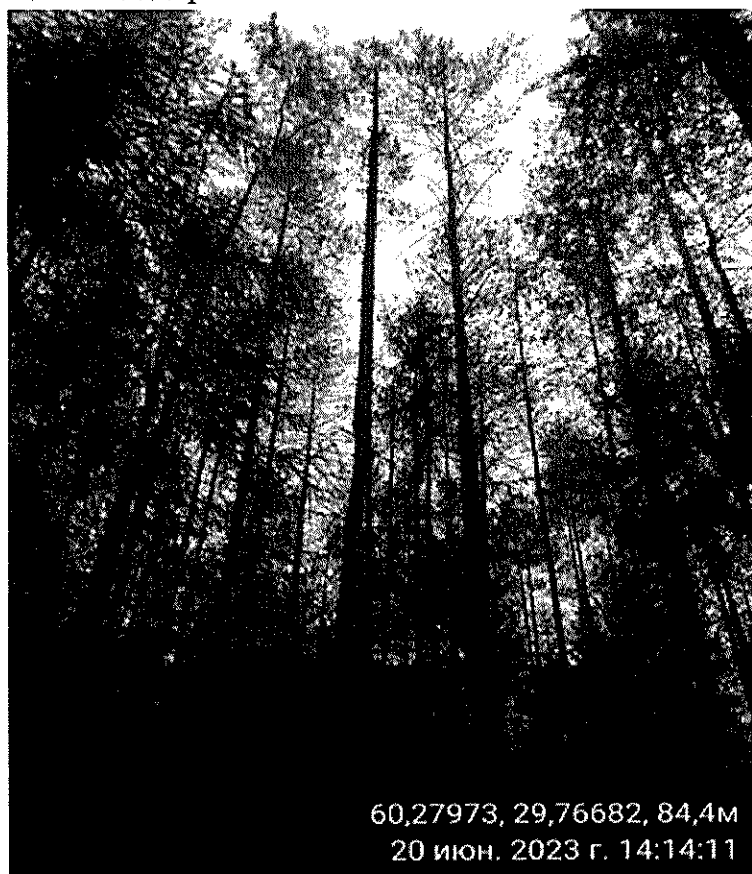
Дерево №49

Фото № 49.1 Общий вид дерева.



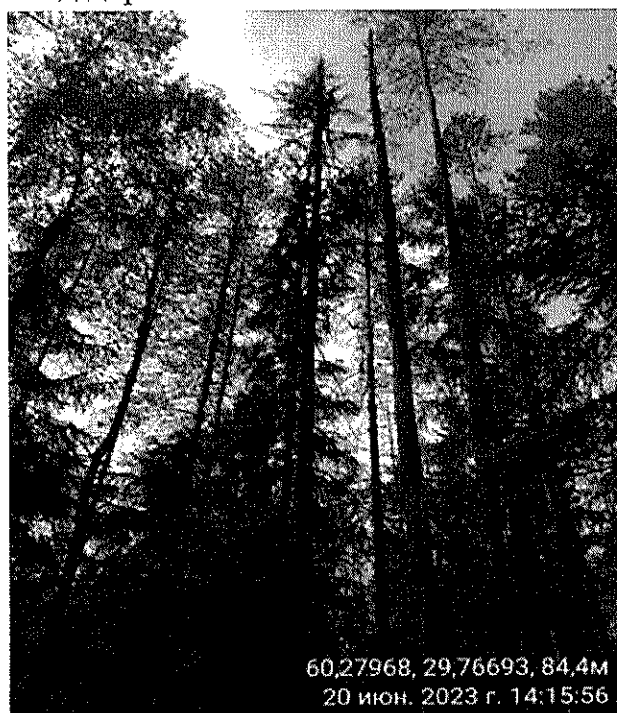
Дерево №50

Фото № 50.1 Общий вид дерева.



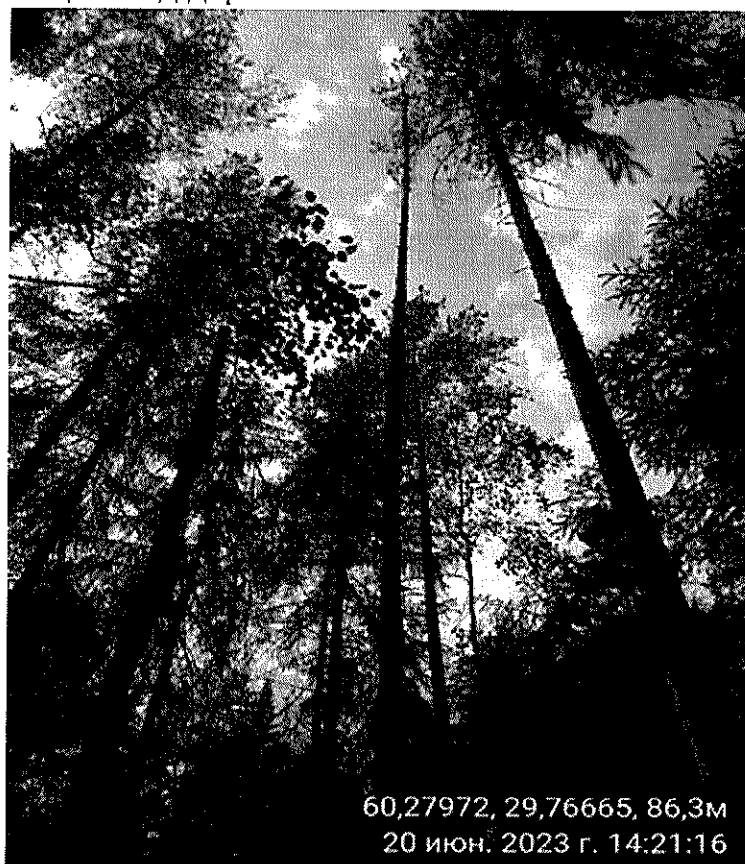
Дерево №51

Фото № 51.1 Общий вид дерева.



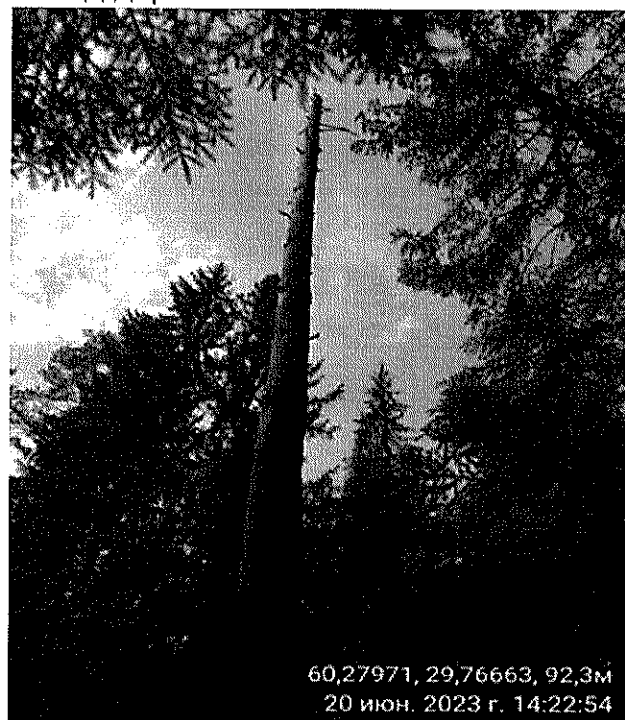
Дерево №52

Фото № 52.1 Общий вид дерева.



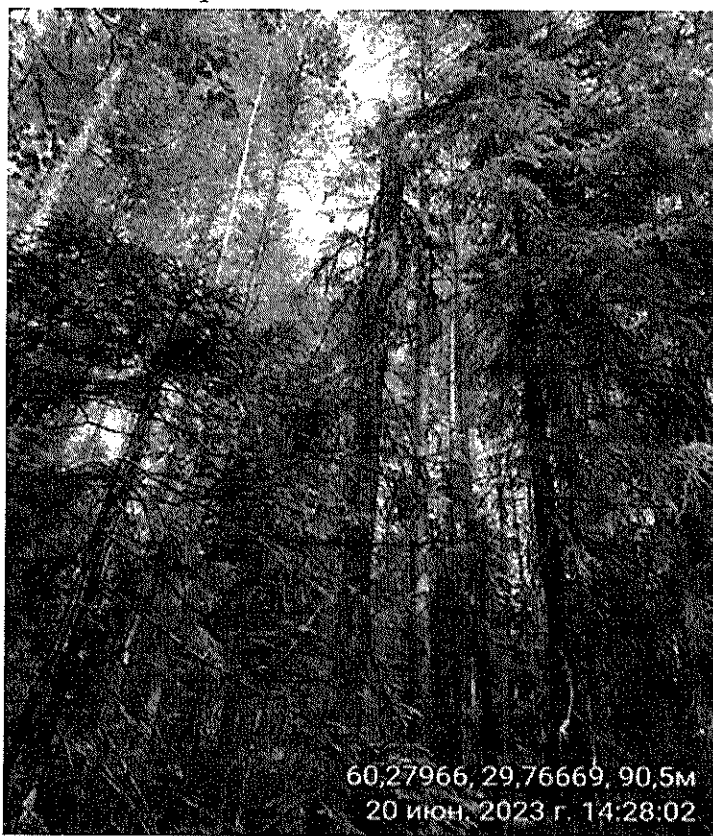
Дерево №53

Фото № 53.1 Общий вид дерева.



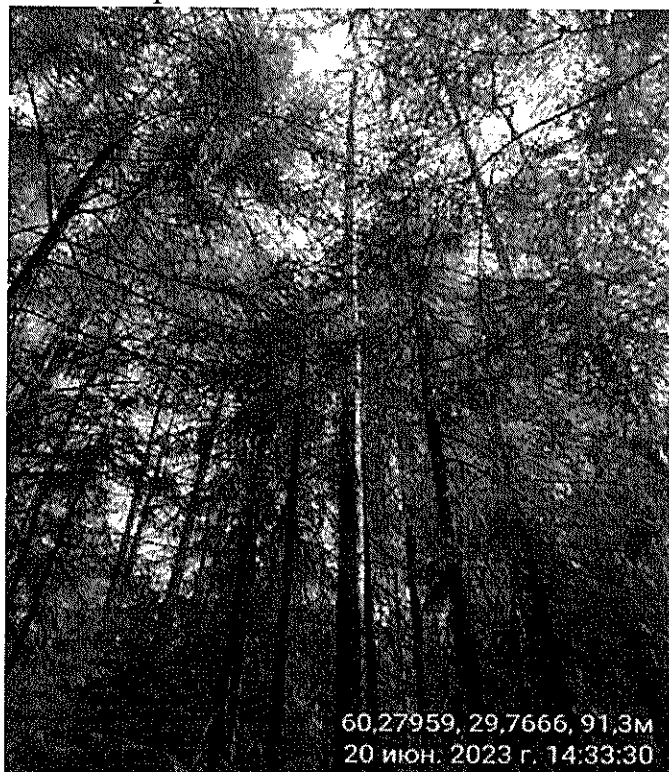
Дерево №54

Фото № 54.1 Общий вид дерева.



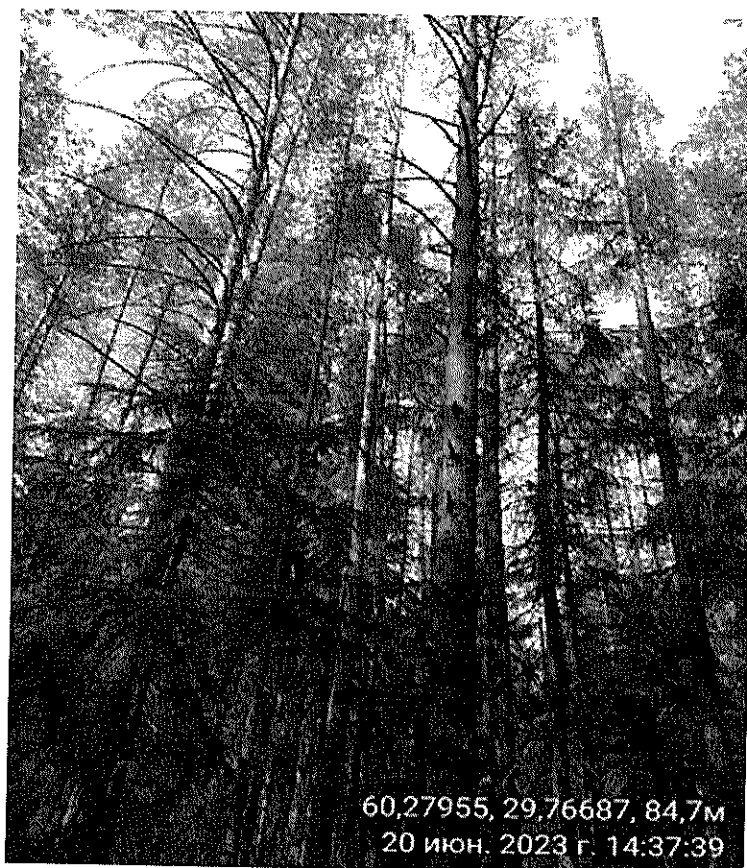
Дерево №55

Фото № 55.1 Общий вид дерева.



Дерево №56

Фото № 56.1 Общий вид дерева.



Дерево №57

Фото № 57.1 Общий вид дерева.

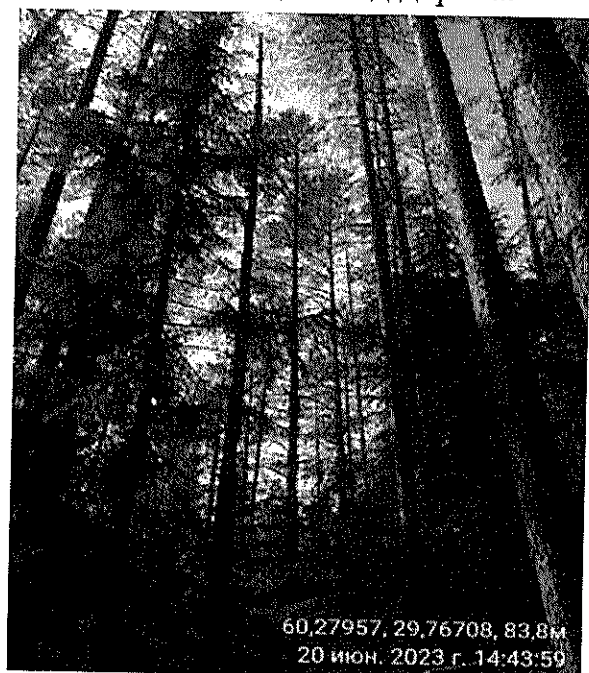
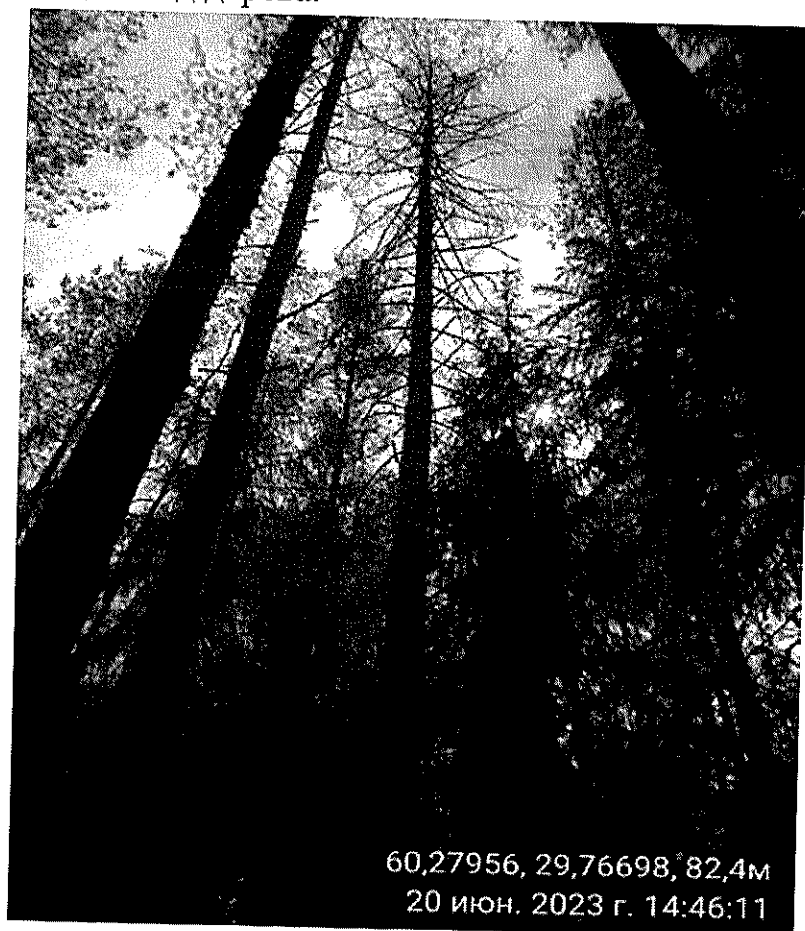


Фото № 57.2 Комлевая гниль.



Дерево №58

Фото № 58.1 Общий вид дерева.



Дерево №59

Фото № 59.1 Общий вид дерева.

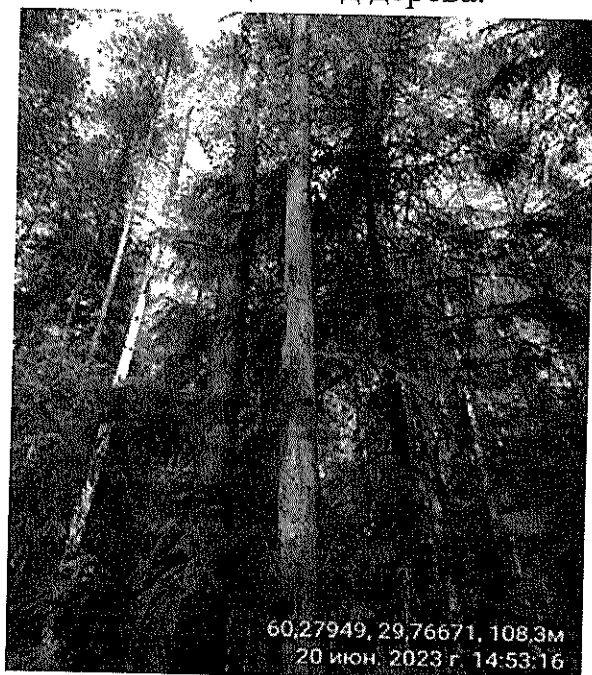


Фото № 59.2 Плодовые тела
трутовиков



Дерево №60

Фото № 60.1 Общий вид дерева.

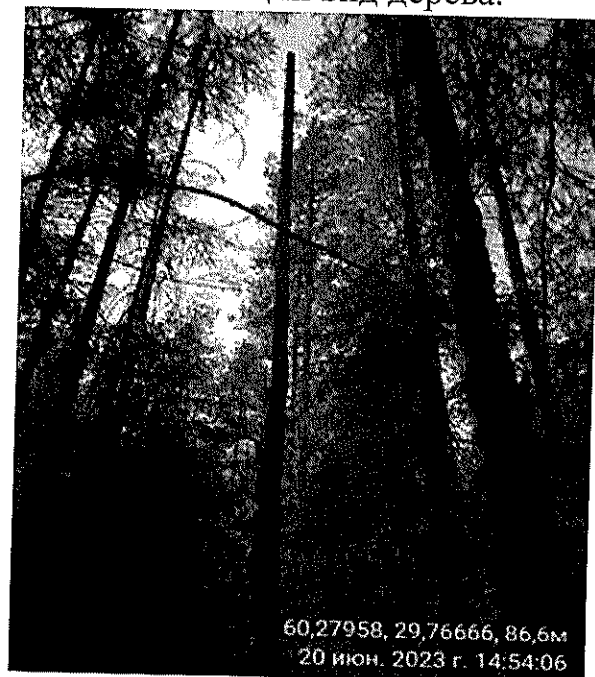
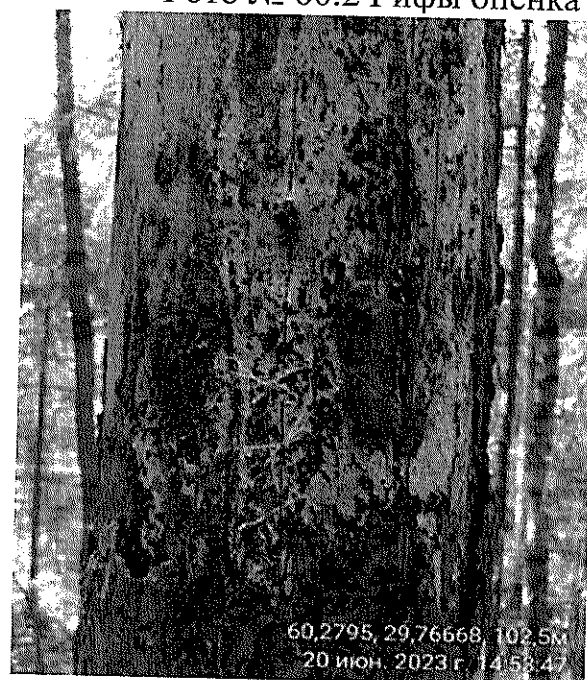


Фото № 60.2 Гифы опенка



Дерево №61

Фото № 61.1 Общий вид дерева.

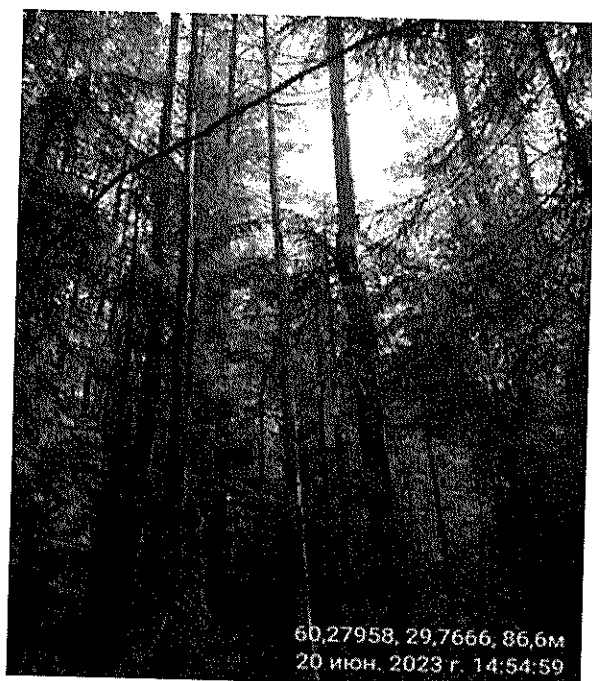
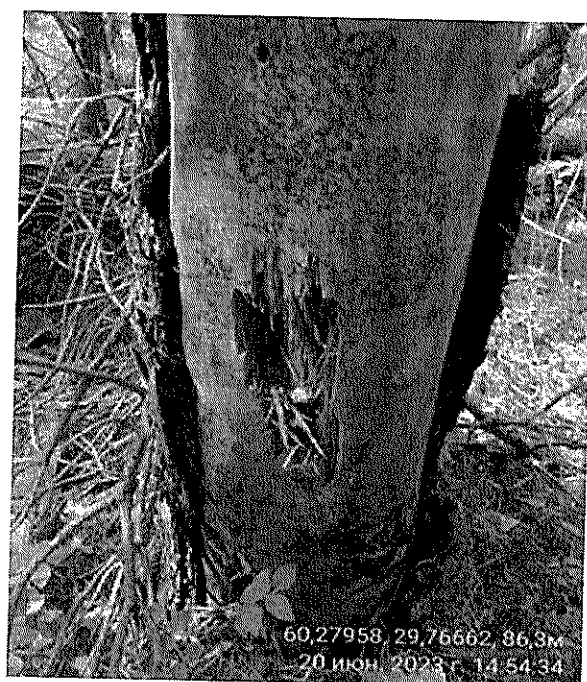
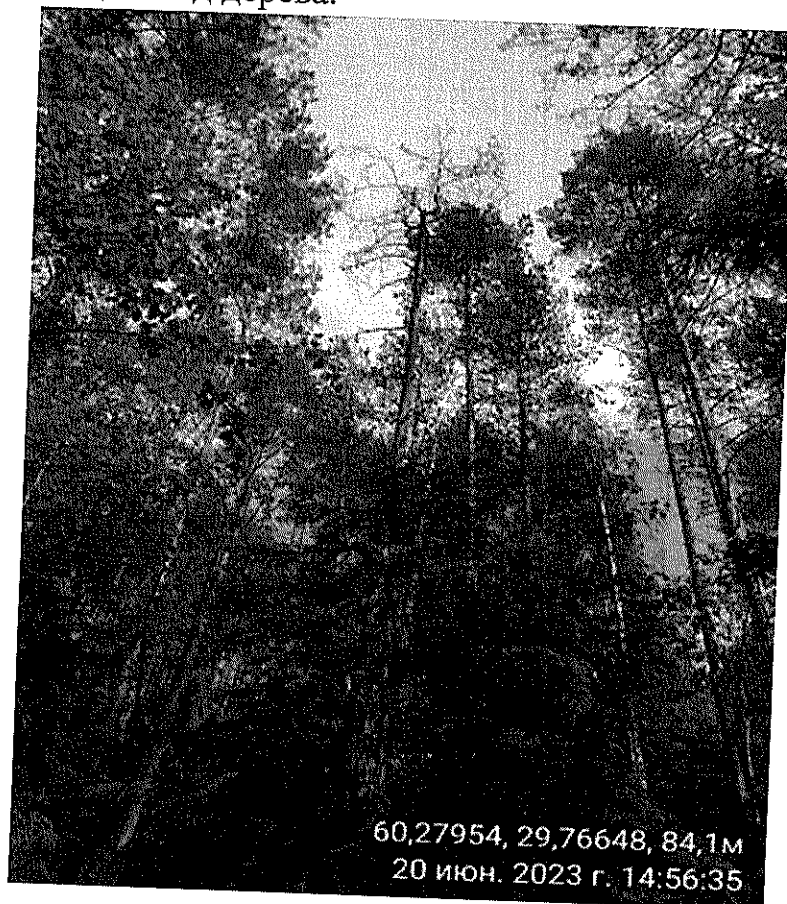


Фото № 61.2 Стволовая и
комлевая гниль



Дерево №62

Фото № 62.1 Общий вид дерева.



Дерево №63

Фото № 63.1 Общий вид дерева.

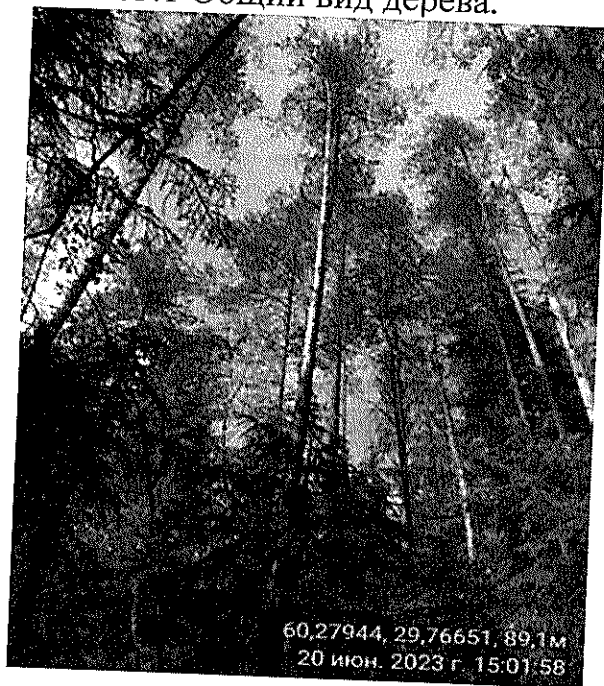
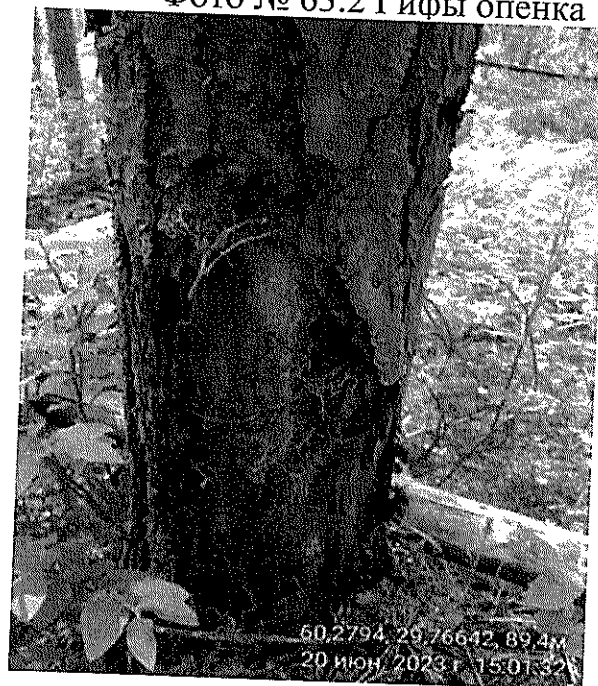
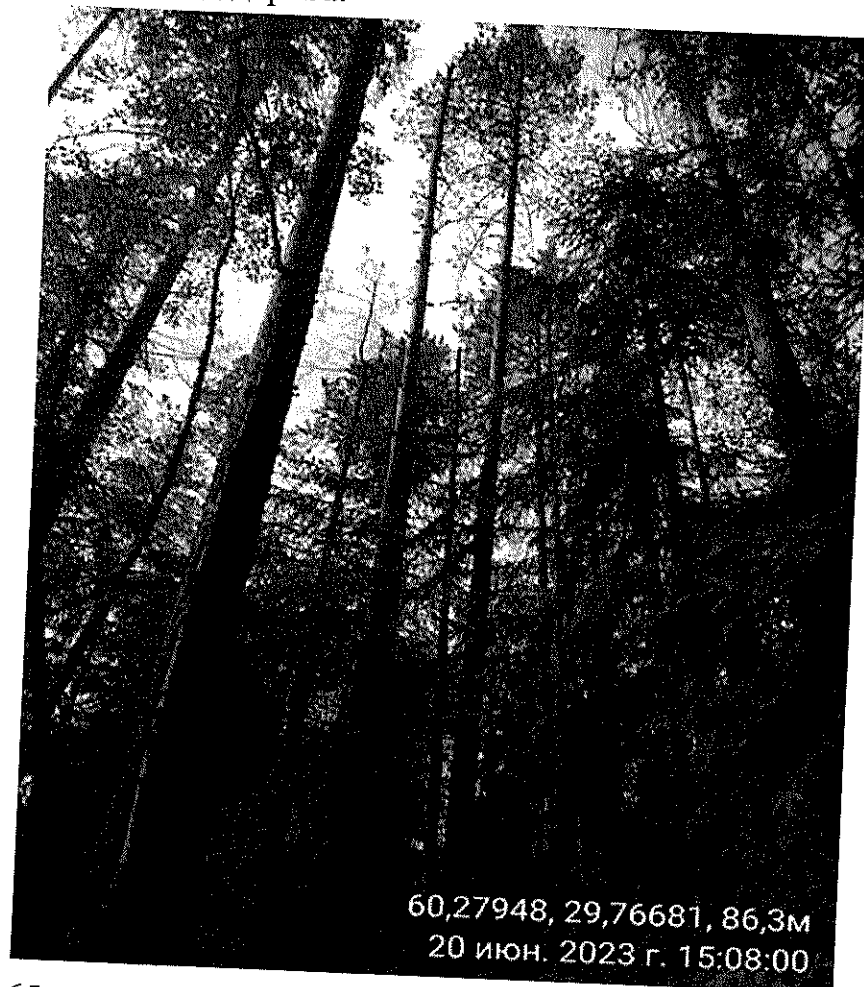


Фото № 63.2 Гифы опенка



Дерево №64
Фото № 64.1 Общий вид дерева.



Дерево №65
Фото № 65.1 Общий вид дерева.

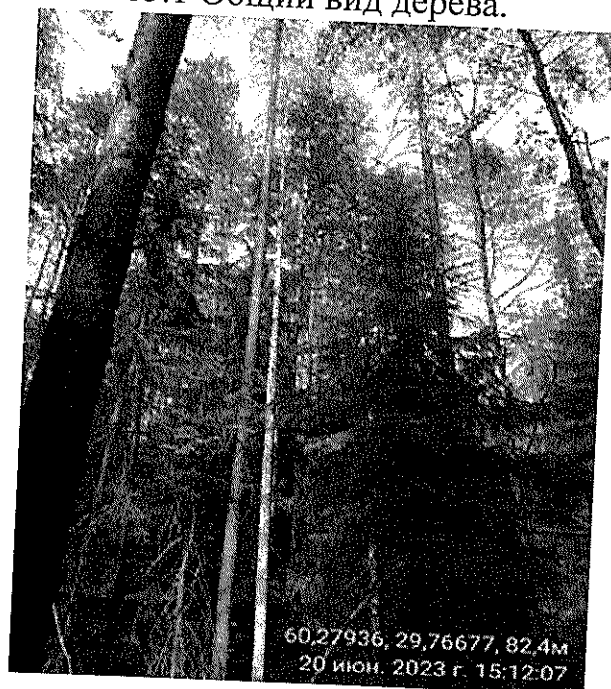


Фото № 65.2 Стволовая и
комлевая гнили



Дерево №66
Фото № 66.1 Общий вид дерева.



Дерево №67
Фото № 67.1 Общий вид дерева.

