

УТВЕРЖДАЮ:

Заместитель председателя
Комитета по природным
должность
ресурсам Ленинградской
фамилия, имя и отчество (при наличии)
области О. В. Фоминцев.
д/г. 09.2023

Акт
лесопатологического обследования № 09-0К-15-23/47

лесных насаждений Рощинского (лесничество)
Ленинградской области (субъект Российской Федерации)

Способ лесопатологического обследования:

1. Визуальный

☒

2. Инструментальный

☐

Место проведения

Участковое лесничество	Урочище (дача)	Квартал	Выдел	Площадь выдела, га	Лесопатологи- ческий выдел	Площадь лесопатологи- ческого выдела, га
Ленинское	-	91	10	7,90	10.2	2,60

Лесопатологическое обследование проведено на общей площади 2,60 га.

Кадастровый номер участка: б/н

(для участков, предоставленных в постоянное (бессрочное) пользование, аренду)

Документ о праве пользования:

договор аренды от 02.06.2008 №2-2008-06-1-Р, рекреационная деятельность

(тип документа о праве пользования, дата, номер, вид разрешенного использования лесов)

1. Визуальное (рекогносцировочное) лесопатологическое обследование
(раздел включается в акт, в случае проведения лесопатологического обследования визуальным способом).

Наземное ☒ Дистанционное ☐

1.1 На площади 2,60 га фактическая таксационная характеристика лесного насаждения соответствует
(не соответствует) таксационному описанию (нужное подчеркнуть).

Причины несоответствия _____
Ведомость участков с выявленными несоответствиями приведена в приложении 1 к Акту

1.2 Лесные насаждения с нарушенной и утраченной устойчивостью выявлены на площади 2,6 га:

Участковое лесничество	Урочище (дача)	Квартал	Выдел	Площадь (га) насаждений		Причины ослабления, повреждения
				с нарушенной устойчивостью	с утраченной устойчивостью	
1	2	3	4	5	6	7
Ленинское	-	91	10	2,6	-	Стволовые вредители (300).
Итого	-	-	-	2,60	-	

Состояние обследованных лесных насаждений приведено в приложениях 1.1-1.4 к Акту в зависимости от метода проведения ЛПО.

1.3 В обследованных лесных насаждениях прогнозируется:

Прогноз	Площадь, га
1	2
Ослабление лесных насаждений	2,6
Усыхание лесных насаждений различной степени	-
Развитие очагов вредных организмов	-

1.4 Обнаружено загрязнение лесного участка отходами и выбросами:

промышленными ☐ бытовыми ☐

Вид загрязнения	Размеры загрязнения			Объем, куб.м	Площадь загрязнения, га
	длина, м	ширина, м	высота, м		
1	2	3	4	5	6
-	-	-	-	-	-

ЗАКЛЮЧЕНИЕ

Оценка текущего санитарного и лесопатологического состояния лесных насаждений, назначенные профилактические мероприятия по защите лесов, заключение о необходимости проведения инструментального ЛПО

Участковое лесничество	Урочище (дача)	Квартал	Выдел	Площадь выдела, га	Лесопатологический выдел	Площадь лесопатологического выдела, га	Вид мероприятия	Рекомендуемый срок проведения мероприятия
1	2	3	4	5	6	7	8	9
Ленинское		91	10*	7,90	10.2	2,6	СОМ не требуется	2023-2025 год

*Согласно статье 19 постановления Правительства РФ от 9.12.2020 № 2047 "Об утверждении правил санитарной безопасности в лесах" мероприятия по предупреждению распространения вредных организмов осуществляются в сильно ослабленных, усыхающих и погибших насаждениях. Насаждение, расположенное в выделе 10 квартала 91 Ленинского участкового лесничества Родинского лесничества Ленинградской области является ослабленным насаждением (СКС = 1,51), в которых согласно действующему законодательству мероприятия по предупреждению распространения вредных организмов не осуществляются.

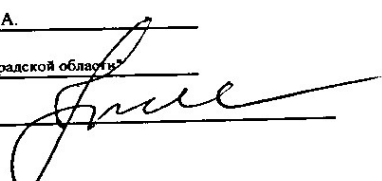
Дата проведения обследования 11.08.2023

Дата составления документа 28.08.2023

Исполнитель работ по проведению лесопатологического обследования:

Фамилия, имя и отчество (при наличии) Утесинова М.А.

Организация Филнал ФБУ "Рослесозащита" - "Центр защиты леса Ленинградской области"

Должность ведущий инженер отдела ЗЛ и ГЛПМ Подпись 

Телефон 8 (812) 552-73-55

Ведомость участков леса с выявленными несоответствиями таксационным описаниям

Субъект Российской Федерации Ленинградская область Лесничество Рощинское
Участковое лесничество Ленинское Урочище (лесная дача) -

Год проведения лесопроизводства	Номер квартала	Номер выдела	Площадь выдела, га	Лесное назначение лесов	Категория защитных лесов	ОЗУ	Источники данных	Номер лесопатологического выдела	Площадь лесопатологического выдела, га	Таксационная характеристика									Заложено пробных площадей		
										состав	порода	возраст, лет	средняя высота, м	средний диаметр, см	тип леса	полнота	бонитет	запас, куб м./га	количество, шт.	Общая площадь, га	
1	2	3	4	5	6	7	8	9	10	11	12	13	14	15	16	17	18	19	20	21	
							ТО	x	x												
							Ф														

Условные обозначения:

ТО - таксационные описания
Ф - фактическая характеристика лесного насаждения

Исполнитель работ по проведению лесопатологического обследования:

Фамилия, имя и отчество (при наличии)

Угаснова М.А.

Подпись

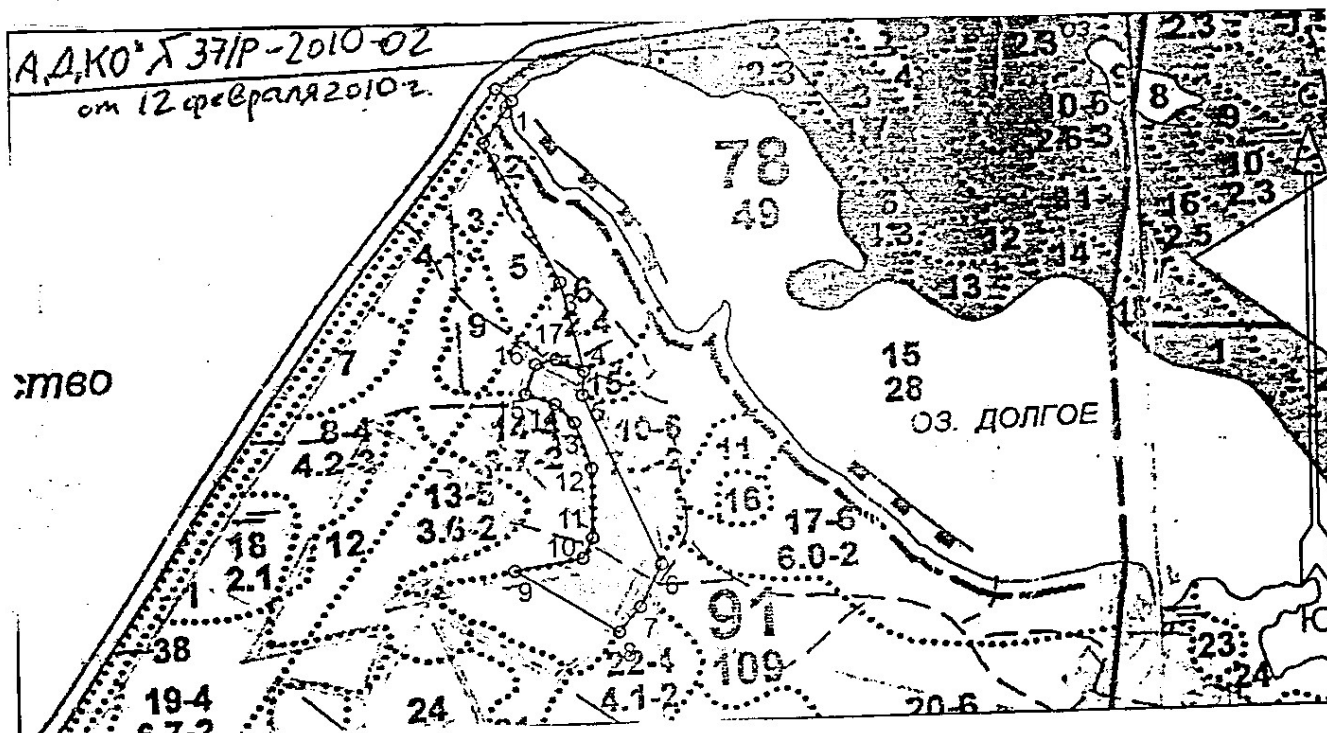


Дата составления документа

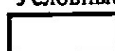
28.08.2023

Абрис участка леса
Рощинское лесничество
Ленинское участковое лесничество
кв. 91, выд. 10, лп. выд. 10.2, площадь лп. выд. 2,6 га.

Масштаб 1: 10000



Условные обозначения:

 - СОМ не требуется

N квартала	N выдела	N лесопатологического выдела	Размеры ленты (круговой площадки) пересчета					Координаты начала, конца и поворотных точек лент пересчета/центров круговых площадок пересчета
			N ленты (площадки)	длина, м	ширина, м	радиус, м	площадь, га	
91	10	10.2					2,6	

Пространственное размещение лесопатологических выделов
(включается в Акт при выделении лесопатологических выделов, для указания пространственного расположения поврежденных и погибших насаждений)

Номера точек	Координаты		Длина, м
0-1	60.2854736	29.74365306	27
1-2	60.28532399	29.74403752	70
2-3	60.28479965	29.74333911	224
3-4	60.28299531	29.7451318	127
4-5	60.28188392	29.74567474	33
5-6	60.28159124	29.74563045	259
6-7	60.27945181	29.74748428	65
7-8	60.2789342	29.74693864	44
8-9	60.27863426	29.74641423	163
9-10	60.2794145	29.74390592	92
10-11	60.27955161	29.74555619	31
11-12	60.27979981	29.74580685	97
12-13	60.28067108	29.74581625	68
13-14	60.28124778	29.74541931	37
14-15	60.28148525	29.74495393	42
15-16	60.28161416	29.74424217	43
16-17	60.28198053	29.74450223	28
17-3	60.28204206	29.74499242	42

Исполнитель работ по проведению лесопатологического обследования:

Фамилия, имя и отчество (при наличии)

Утесинова М.А.

Подпись



Дата составления документа 18.08.2023