

## Проект лесовосстановления на лесном участке № 76 / 2023 год

Лесовосстановление: искусственное (естественное, искусственное, комбинированное)

Субъект Российской Федерации: Ленинградская область

Лесной район: Балтийско-Белозерский таежный район

### Характеристика местоположения лесного участка:

Лесничество: Подпорожское

Участковое лесничество: Токарское

Урочище:

№ Квартала: 5

№ Выдела: выд. 20-1,7 га; выд. 26-3,3 га; выд. 33-1,4 га; выд. 34-5,3 га

Площадь лесного участка, га: 11,7

(исходные данные для проекта лесовосстановления: материалы обследования лесного участка при выборе способа лесовосстановления, план лесного участка, масштаб 1:10 000 прилагаются к проекту лесовосстановления)

### Характеристика лесорастительных условий лесного участка:

Рельеф участка (уклон): равнинный

Гидрологические условия (увлажнение): в низких местах с повышенным накоплением влаги

Почва: суглинок

### Характеристика площадей лесного участка:

вырубка 2022 года

(вырубки, гари, прогалины, иные не занятые лесными насаждениями или предназначенные для лесовосстановления земли)

### Характеристика вырубки:

Количество пней, тыс. штук/га: 0,5

Характер и размещение оставленных деревьев и кустарников (куртины, полосы, групповое, равномерное): групповое

Степень задернения почвы (слабая, средняя, сильная): слабая

Степень минерализации почвы (% от площади лесного участка): 5%

Состояние очистки от порубочных остатков и валежника (захлампованность, м<sup>3</sup>): средняя (20 - 50 м.куб/га)

а) отсутствует (до 5 м<sup>3</sup>/га); б) слабая (5-20 м<sup>3</sup>/га); в) средняя (20-50 м<sup>3</sup>/га); г) сильная (более 50 м<sup>3</sup>/га).

Категория доступности для техники: доступная

а) доступная;

б) требуется узкополосная расчистка без корчевки пней;

в) требуется узкополосная расчистка;

г) требуется широкополосная расчистка с корчевкой пней.

### Характеристика имеющихся подроста и молодняка лесных древесных пород:

Нет подроста и молодняка

### Проектируемый способ лесовосстановления:

искусственное лесовосстановление-посадка

(естественное лесовосстановление, искусственное лесовосстановление, комбинированное лесовосстановление (посев, посадка))

**Обоснование проектируемого способа лесовосстановления основных лесных древесных пород восстанавливаемых лесов с учетом особенностей производства работ в различных категориях защитных лесов и особо защитных участках лесов (для лесных участков, предназначенных для проведения лесовосстановления, на которых лесовосстановительные мероприятия осуществляются лицами, указанными в подпункте "а" пункта 6 Правил, государственными (муниципальными) учреждениями, указанными в подпункте "б" пункта 6 Правил)**

Согласно Правил лесовосстановления утвержденных приказом Министерства природных ресурсов и экологии Р.Ф. от 29.12.2021 №1024, отсутствию на участке подроста и молодняка главных лесных древесных пород

**Сроки и технологии (методы) выполнения работ по лесовосстановлению (для лесных участков, предназначенных для проведения лесовосстановления, на которых лесовосстановительные мероприятия осуществляются лицами, указанными в подпункте "а" пункта 6 Правил, государственными (муниципальными) учреждениями, указанными в подпункте "б" пункта 6 Правил)**

Подготовка почвы лето 2023 года экскаватором; площадки 40X50 см; высота микроповышения 20 см; посадка сеянцев ЗКС

**Сроки и технологии (методы) выполнения работ по агротехническим уходам (для лесных участков, предназначенных для проведения лесовосстановления, на которых лесовосстановительные мероприятия осуществляются лицами, указанными в подпункте "а" пункта 6 Правил, государственными (муниципальными) учреждениями, указанными в подпункте "б" пункта 6 Правил)**

1-й уход- уничтожение травянистой растительности вокруг посадочных мест, дополнение по мере необходимости

2-й уход- уничтожение травянистой и древесной растительности, оправка от выжимания морозом по необходимости. Срок проведения 2023-2026 гг.

**Сроки и технологии (методы) выполнения работ по лесоводственным уходам (для лесных участков, предназначенных для проведения лесовосстановления, на которых лесовосстановительные мероприятия осуществляются лицами, указанными в подпункте "а" пункта 6 Правил, государственными (муниципальными) учреждениями, указанными в подпункте "б" пункта 6 Правил)**

3-й, 4-й уход- уничтожение травянистой, нежелательной древесно-кустарниковой растительности по мере необходимости.Сроки проведения 2026-2030 г.г.

**Требования к используемому для лесовосстановления посадочному (посевному) материалу:**

Порода: Ель

Вид посадочного материала (сеянцы, саженцы с открытой (закрытой) корневой системой, селекционная категория происхождения семян, лесосеменной район): сеянцы ЗКС , 2-й лесосеменной район

Возраст, лет: 1-2

Высота, см: 8

Диаметр корневой шейки, мм: 2 мм.

**Характеристика посевного материала:**

**Требования к молоднякам, площади которых подлежат отнесению к землям, на которых расположены леса, для признания работ по лесовосстановлению законченными (для лесных участков, предназначенных для проведения лесовосстановления, на которых лесовосстановительные мероприятия осуществляются лицами, указанными в подпункте "а" пункта 6 Правил, государственными (муниципальными) учреждениями, указанными в подпункте "б" пункта 6 Правил):**

Порода: Ель

Возраст, лет: максимальный возраст до 10 лет

Количество деревьев основных лесных древесных пород, тыс. штук/га: 1,7-2,0

Средняя высота, м: 0,7

**Объем работ по лесовосстановлению (площадь лесовосстановления, га) (для лесных участков, предназначенных для проведения лесовосстановления, на которых лесовосстановительные мероприятия осуществляются лицами, указанными в подпункте "а" пункта 6 Правил, государственными (муниципальными) учреждениями, указанными в подпункте "б" пункта 6 Правил)**

11,7

**Проектируемый объем работ по лесовосстановлению (для лесных участков, предназначенных для проведения лесовосстановления, на которых лесовосстановительные мероприятия осуществляются лицами, указанными в подпункте "а" пункта 6 Правил, государственными (муниципальными) учреждениями, указанными в подпункте "б" пункта 6 Правил):**

площадь лесовосстановления, га: 11,7

количество жизнеспособных растений основных лесных древесных пород, тыс.штук /га: 2

количество жизнеспособных растений основных лесных древесных пород на всей площади,  
тыс. штук: 23,4

Исполнитель работ по лесовосстановлению:

**ДОКУМЕНТ ПОДПИСАН  
ЭЛЕКТРОННОЙ ПОДПИСЬЮ**  
Сертификат: 01 1B 08 6C 00 4F AF BD 92 4F 8B 44 EE 16 94 D4 9E  
Владелец: Чирков Григорий Владимирович, ООО "МЕТСЯ"  
Действителен: с 16.11.2022 по 16.02.2024

Начальник лесного отдела

Должность (При наличии)

Подпись

Чирков Григорий Владимирович

(Фамилия, имя, отчество -  
последнее при наличии)

16.08.2023

Число, месяц, год

**АКТ**  
**ОБСЛЕДОВАНИЯ УЧАСТКА**  
**ПРИ ВЫБОРЕ СПОСОБА И ТЕХНОЛОГИИ ЛЕСОВОССТАНОВЛЕНИЯ**

1. Лесничество Подпорожское
2. Участковое лесничество Токарское
3. Номер(а) лесного квартала 5
4. Номер(а) лесотаксационного выдела (выделов): 20,26,33,34
5. Площадь участка, с точностью до 0,0000 га 11,7000 га
6. План лесного участка (прилагается к акту)
7. Категория площадей участка лесовосстановления вырубка 2022 года  
*(вырубка, гарь, иная (год, месяц))*
8. Наименование организации и основания возникновения обязательств договор аренды № 2-2008-12-46-3 от 08.12.2008  
*(номер договора аренды лесного участка, постоянного (бессрочного) пользования, безвозмездного пользования, сервитута, номер лесной декларации, основания для перевода в земли иных категорий)*
9. Исходный породный состав участка лесовосстановления выд. 20-7ЕЗБ+Ос; выд. 26-5БЗОс2Е; выд. 33-7ЕЗБ; выд. 34-7Е2Б1Ос  
*(до вырубки, гари, гибели)*
10. Условия для работы техники:
  - 10.1. Количество пней 500 шт./га, средний диаметр \_\_\_\_\_ см
  - 10.2. Захламленность, м<sup>3</sup>/га средняя 20-50 м<sup>3</sup>/га  
*(отсутствует - менее 5 м<sup>3</sup>/га, слабая - 5 - 20 м<sup>3</sup>/га, средняя - 20 - 50 м<sup>3</sup>/га, сильная > 50 м<sup>3</sup>/га)*
  - 10.3. Доступность для работы техники доступно для работы экскаватора
11. Характеристика природно-климатических и лесорастительных условий лесного участка:
  - 11.1. Лесорастительная зона Таежная
  - 11.2. Лесной район Балтийско-Белозерский таежный район
  - 11.3. Целевое назначение лесов эксплуатационные леса
  - 11.4. Рельеф равнинный
  - 11.5. Почва суглинок, в низких местах с повышенным накоплением влаги  
*(тип, степень увлажнения, механический состав)*
  - 11.6. Тип леса (тип вырубки, тип лесорастительных условий) ЧС В2; ЧВ В3
  - 11.7. Степень задернения почвы слабая  
*(отсутствует - до 10%%, слабая - 11-30%%, средняя - 31-50%%, сильная >50%%)*
12. Характеристика подроста главных (целевых) пород (перечетная ведомость прилагается):
  - 12.1. Средняя высота \_\_\_\_\_ м
  - 12.2. Средний возраст \_\_\_\_\_ лет
  - 12.3. Количество, всего 0,0 тыс.шт./га, в том числе по породам: \_\_\_\_\_
  - 12.4. Категория густоты \_\_\_\_\_
  - 12.5. Распределение по площади \_\_\_\_\_  
*(редкий, средний, густой, равномерное, неравномерное, групповое)*
  - 12.6. Жизнеспособность подроста \_\_\_\_\_  
*(жизнеспособный, нежизнеспособный)*
13. Характеристика возобновления мягколиственных пород:
  - 13.1. Порода \_\_\_\_\_,
  - 13.2. Количество \_\_\_\_\_ 0,0 тыс.шт./га,
  - 13.3. Средняя высота \_\_\_\_\_ м
14. Источники обсеменения \_\_\_\_\_  
*(порода, источник: одиночные (шт./га), куртины, полосы, стены леса)*
15. Характеристика санитарного состояния отсутствие признаков заселения вредными организмами  
*(заселенность вредными организмами, болезни леса)*
16. Предложения для разработки Проекта лесовосстановления:
  - 16.1. Способ лесовосстановления искусственный  
*(естественный, искусственный, комбинированный)*
  - 16.2. Главные (целевые) породы Ель





**Схема размещения лесных культур к акту обследования участка при выборе способа и технологии лесовосстановления**

Приложение 1 к акту обследования лесного участка

Арендатор лесного участка:

**ООО "Метя Форест Подпорожье"**

Площадь участка:

**11,7 га**

**План участка**

Лесничество (лесопарк):

**Подпорожское**

Участковое лесничество:

**Токарское**

Урочище (при наличии):

Номер(а) лесного квартала:

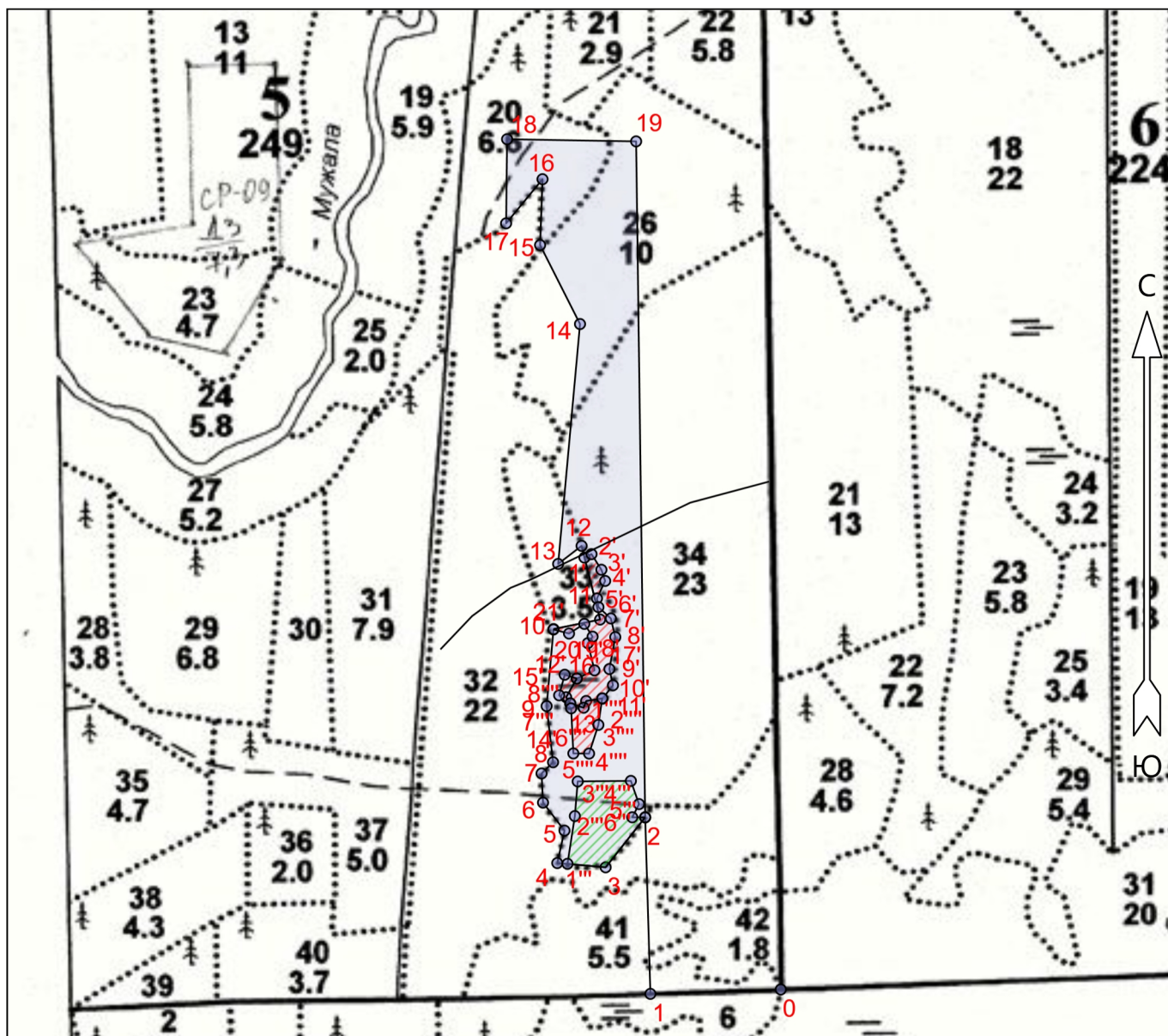
**5**

Номер(а) лесотаксационного выдела:

**выд. 20-1,7 га; выд. 26-3,3 га; выд. 33-1,4 га; выд. 34-5,3 га**

Масштаб:

**1 : 10000**



**Условные обозначения**

Лесная дорога		Эксплуатационная площадь	
Кл. объект		Е.З.	

**Экспликация участка**

\* - Геодезические координаты получены при помощи GPS Garmin GPSMap 64 st в системе координат МСК-47 Ленинградской области - зона 3

Номера точек	Геодезические координаты*		Азимуты линий		Длина, м		
	Геодезическая долгота (X)	Геодезическая широта (Y)					
Привязка							
0	575192.756	3265233.070	0 - 1	256°.05'	200.8		
1	575185.162	3265031.931	1 - 2	346°.18'	272.0		
Объект							
Категория земель	Площадь участка, га	Номера точек	Геодезические координаты*		Азимуты линий	Длина, м	
			Геодезическая долгота (X)	Геодезическая широта (Y)			
Основной полигон	14.1	2	575457.314	3265022.693	2 - 3	206°.19'	98.2
		3	575379.970	3264962.000	3 - 4	263°.03'	74.7
		4	575386.238	3264887.375	4 - 5	0°.32'	51.2
		5	575436.315	3264898.304	5 - 6	310°.31'	54.3
		6	575479.308	3264864.997	6 - 7	345°.09'	45.0
		7	575524.288	3264862.566	7 - 8	33°.40'	24.7
		8	575541.641	3264880.205	8 - 9	341°.28'	87.1
		9	575628.221	3264869.907	9 - 10	353°.09'	119.1
		10	575747.004	3264880.126	10 - 11	66°.25'	73.1
		11	575761.999	3264951.848	11 - 12	333°.55'	117.0
		12	575875.476	3264922.832	12 - 13	220°.23'	45.5
		13	575847.497	3264886.788	13 - 14	353°.12'	371.0
		14	576217.494	3264918.964	14 - 15	321°.12'	136.3
		15	576339.017	3264856.860	15 - 16	350°.06'	101.5
		16	576440.567	3264860.162	16 - 17	207°.29'	88.1
		17	576372.267	3264804.303	17 - 18	348°.39'	129.6
		18	576501.995	3264805.235	18 - 19	78°.58'	198.7
		19	576499.487	3265004.341	19 - 2	167°.14'	1041.3
		Экспликация участка					
Номера точек	Геодезические координаты*		Азимуты линий		Длина, м		
	Геодезическая долгота (X)	Геодезическая широта (Y)					
Объект							
Категория земель	Площадь участка, га	Номера точек	Геодезические координаты*		Азимуты линий	Длина, м	
			Геодезическая долгота (X)	Геодезическая широта (Y)			
Полигон 2	0.7	10	575747.004	3264880.126	10 - 11	66°.25'	73.1
		11	575761.999	3264951.848	11 - 1'	333°.51'	98.4
		1'	575857.367	3264927.336	1' - 2'	51°.42'	12.1
		2'	575862.791	3264938.209	2' - 3'	135°.43'	28.5
		3'	575838.779	3264953.546	3' - 4'	149°.29'	18.2
		4'	575821.569	3264959.398	4' - 5'	193°.00'	29.8
		5'	575794.517	3264946.905	5' - 6'	158°.26'	13.6
		6'	575781.151	3264949.219	6' - 7'	120°.28'	25.9
		7'	575763.737	3264968.434	7' - 8'	154°.39'	29.5
		8'	575735.016	3264975.386	8' - 9'	178°.25'	50.0
		9'	575685.728	3264966.524	9' - 10'	155°.33'	25.6
		10'	575660.734	3264972.162	10' - 11'	205°.58'	26.2
		11'	575639.992	3264956.095	11' - 12'	249°.56'	25.4
		12'	575636.320	3264930.889	12' - 13'	188°.28'	11.1
		13'	575625.946	3264927.060	13' - 14'	274°.28'	21.6
		14'	575631.988	3264906.272	14' - 15'	315°.58'	11.8
		15'	575641.993	3264899.943	15' - 16'	17°.44'	33.2
		16'	575670.922	3264916.331	16' - 17'	53°.11'	30.0
		17'	575683.625	3264943.546	17' - 18'	334°.15'	43.1
		18'	575725.482	3264933.100	18' - 19'	24°.16'	12.4
		19'	575735.544	3264940.428	19' - 20'	315°.03'	23.5
20'	575755.208	3264927.546	20' - 21'	225°.40'	27.9		
21'	575740.186	3264904.002	21' - 10	272°.35'	24.8		
Экспликация участка							

Номера точек	Геодезические координаты*		Азимуты линий	Длина, м			
	Геодезическая долгота (X)	Геодезическая широта (Y)					
Объект							
Категория земель	Площадь участка, га	Номера точек	Геодезические координаты*		Азимуты линий	Длина, м	
			Геодезическая долгота (X)	Геодезическая широта (Y)			
Полигон 4	1.1	2	575457.314	3265022.693	2 - 3	206°.19'	98.2
		3	575379.970	3264962.000	3 - 1'''	263°.17'	59.0
		1'''	575385.154	3264903.128	1''' - 2'''	356°.46'	74.4
		2'''	575458.779	3264914.185	2''' - 3'''	352°.43'	53.6
		3'''	575512.278	3264918.378	3''' - 4'''	77°.27'	81.8
		4'''	575513.402	3265000.393	4''' - 5'''	148°.39'	37.9
		5'''	575477.682	3265013.124	5''' - 6'''	195°.05'	22.8
		6'''	575457.286	3265002.790	6''' - 2	78°.10'	19.9
Экспликация участка							
Номера точек	Геодезические координаты*		Азимуты линий	Длина, м			
	Геодезическая долгота (X)	Геодезическая широта (Y)					
Объект							
Категория земель	Площадь участка, га	Номера точек	Геодезические координаты*		Азимуты линий	Длина, м	
			Геодезическая долгота (X)	Геодезическая широта (Y)			
Полигон 5	0.4	16'	575670.922	3264916.331	16' - 15'	197°.44'	33.2
		15'	575641.993	3264899.943	15' - 1''''	133°.17'	11.4
		1''''	575632.665	3264906.474	1'''' - 13'	96°.20'	21.6
		13'	575625.946	3264927.060	13' - 12'	8°.28'	11.1
		12'	575636.320	3264930.889	12' - 2''''	68°.28'	25.1
		2''''	575640.581	3264955.657	2'''' - 3''''	176°.12'	41.4
		3''''	575599.553	3264949.912	3'''' - 4''''	185°.58'	46.5
		4''''	575555.259	3264935.733	4'''' - 5''''	258°.31'	24.2
		5''''	575555.374	3264911.475	5'''' - 6''''	345°.11'	69.6
		6''''	575624.897	3264907.750	6'''' - 7''''	305°.21'	27.2
		7''''	575644.874	3264889.168	7'''' - 8''''	3°.03'	32.9
		8''''	575676.675	3264897.589	8'''' - 16'	95°.20'	19.6

**ПЕРЕЧЕТНАЯ ВЕДОМОСТЬ**  
**ЖИЗНЕСПОСОБНОГО ПОДРОСТА ПРИ ОБСЛЕДОВАНИИ**  
**УЧАСТКА**

1. Лесничество Подпорожское
2. Участковое лесничество
3. Номер(а) лесного квартала
4. Номер(а) лесотаксационного выдела (выделов):
5. Площадь участка, с точностью до 0,0000 га

Номер пробной площади (п.п.) номера учетных площадок	Порода	Распределение подроста по высоте, шт.				Средняя высота, м	Средний возраст, лет
		Мелкий (до 0,5 м)	Средний (0,51-1,5 м)	Крупный (свыше 1,5 м)	Итого		
Всего по участку подроста главных (целевых) пород							
Коэффициент перевода		0,5	0,8	1,0			
С учетом коэффициента							
Итого в пересчете на крупный, подроста главных (целевых) пород, тыс. шт.							

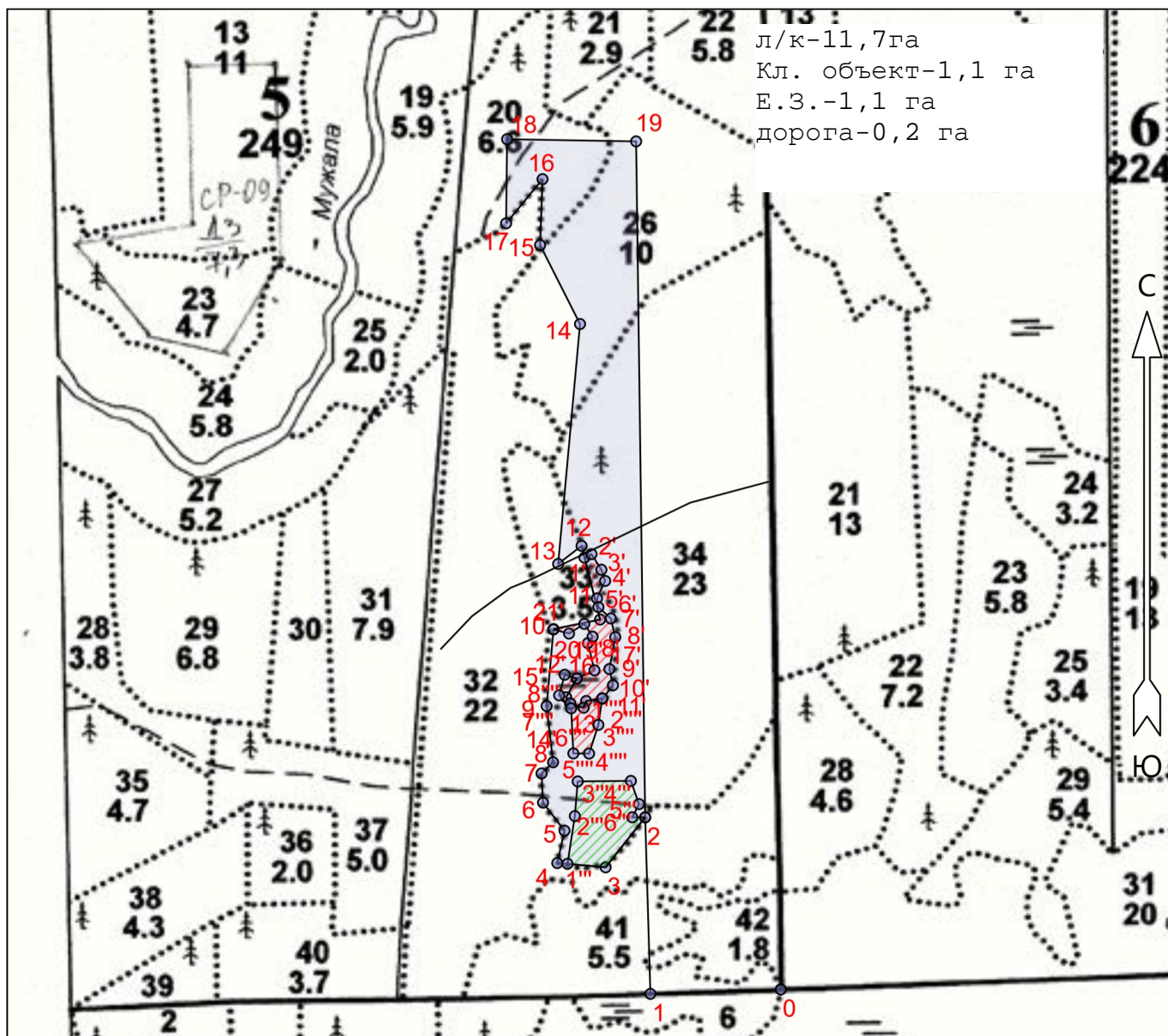


**ПРОЕКТ  
ЛЕСОВОССТАНОВЛЕНИЯ  
(создание лесных культур)  
2023 г.**

Главная порода: **ель**  
 Вид культур: **сплошные**  
 Арендатор лесного участка: **ООО "Метя Форест Подпорожье"**  
 Площадь участка: **11,7 га**

Лесничество (лесопарк): **Подпорожское**  
 Участковое лесничество: **Токарское**  
 Урочище (при наличии):  
 Номер(а) лесного квартала: **5**  
 Номер(а) лесотаксационного выдела: **выд. 20-1,7 га; выд. 26-3,3 га; выд. 33-1,4 га; выд. 34-5,3 га**  
 Масштаб: **1 : 10000**

**План участка**



**Условные обозначения**

Лесная дорога		Эксплуатационная площадь	
Кл. объект		Е.З.	

**Экспликация участка**

\* - Геодезические координаты получены при помощи GPS Garmin GPSMap 64 st в системе координат МСК-47 Ленинградской области - зона 3

Номера точек	Геодезические координаты*		Азимуты линий		Длина, м		
	Геодезическая долгота (X)	Геодезическая широта (Y)					
Привязка							
0	575192.756	3265233.070	0 - 1	256°.05'	200.8		
1	575185.162	3265031.931	1 - 2	346°.18'	272.0		
Объект							
Категория земель	Площадь участка, га	Номера точек	Геодезические координаты*		Азимуты линий	Длина, м	
			Геодезическая долгота (X)	Геодезическая широта (Y)			
Основной полигон	14.1	2	575457.314	3265022.693	2 - 3	206°.19'	98.2
		3	575379.970	3264962.000	3 - 4	263°.03'	74.7
		4	575386.238	3264887.375	4 - 5	0°.32'	51.2
		5	575436.315	3264898.304	5 - 6	310°.31'	54.3
		6	575479.308	3264864.997	6 - 7	345°.09'	45.0
		7	575524.288	3264862.566	7 - 8	33°.40'	24.7
		8	575541.641	3264880.205	8 - 9	341°.28'	87.1
		9	575628.221	3264869.907	9 - 10	353°.09'	119.1
		10	575747.004	3264880.126	10 - 11	66°.25'	73.1
		11	575761.999	3264951.848	11 - 12	333°.55'	117.0
		12	575875.476	3264922.832	12 - 13	220°.23'	45.5
		13	575847.497	3264886.788	13 - 14	353°.12'	371.0
		14	576217.494	3264918.964	14 - 15	321°.12'	136.3
		15	576339.017	3264856.860	15 - 16	350°.06'	101.5
		16	576440.567	3264860.162	16 - 17	207°.29'	88.1
		17	576372.267	3264804.303	17 - 18	348°.39'	129.6
		18	576501.995	3264805.235	18 - 19	78°.58'	198.7
		19	576499.487	3265004.341	19 - 2	167°.14'	1041.3
		Экспликация участка					
Номера точек	Геодезические координаты*		Азимуты линий		Длина, м		
	Геодезическая долгота (X)	Геодезическая широта (Y)					
Объект							
Категория земель	Площадь участка, га	Номера точек	Геодезические координаты*		Азимуты линий	Длина, м	
			Геодезическая долгота (X)	Геодезическая широта (Y)			
Полигон 2	0.7	10	575747.004	3264880.126	10 - 11	66°.25'	73.1
		11	575761.999	3264951.848	11 - 1'	333°.51'	98.4
		1'	575857.367	3264927.336	1' - 2'	51°.42'	12.1
		2'	575862.791	3264938.209	2' - 3'	135°.43'	28.5
		3'	575838.779	3264953.546	3' - 4'	149°.29'	18.2
		4'	575821.569	3264959.398	4' - 5'	193°.00'	29.8
		5'	575794.517	3264946.905	5' - 6'	158°.26'	13.6
		6'	575781.151	3264949.219	6' - 7'	120°.28'	25.9
		7'	575763.737	3264968.434	7' - 8'	154°.39'	29.5
		8'	575735.016	3264975.386	8' - 9'	178°.25'	50.0
		9'	575685.728	3264966.524	9' - 10'	155°.33'	25.6
		10'	575660.734	3264972.162	10' - 11'	205°.58'	26.2
		11'	575639.992	3264956.095	11' - 12'	249°.56'	25.4
		12'	575636.320	3264930.889	12' - 13'	188°.28'	11.1
		13'	575625.946	3264927.060	13' - 14'	274°.28'	21.6
		14'	575631.988	3264906.272	14' - 15'	315°.58'	11.8
		15'	575641.993	3264899.943	15' - 16'	17°.44'	33.2
		16'	575670.922	3264916.331	16' - 17'	53°.11'	30.0
		17'	575683.625	3264943.546	17' - 18'	334°.15'	43.1
		18'	575725.482	3264933.100	18' - 19'	24°.16'	12.4
		19'	575735.544	3264940.428	19' - 20'	315°.03'	23.5
20'	575755.208	3264927.546	20' - 21'	225°.40'	27.9		
21'	575740.186	3264904.002	21' - 10	272°.35'	24.8		
Экспликация участка							

Номера точек	Геодезические координаты*		Азимуты линий	Длина, м			
	Геодезическая долгота (X)	Геодезическая широта (Y)					
Объект							
Категория земель	Площадь участка, га	Номера точек	Геодезические координаты*		Азимуты линий	Длина, м	
			Геодезическая долгота (X)	Геодезическая широта (Y)			
Полигон 4	1.1	2	575457.314	3265022.693	2 - 3	206°.19'	98.2
		3	575379.970	3264962.000	3 - 1'''	263°.17'	59.0
		1'''	575385.154	3264903.128	1''' - 2'''	356°.46'	74.4
		2'''	575458.779	3264914.185	2''' - 3'''	352°.43'	53.6
		3'''	575512.278	3264918.378	3''' - 4'''	77°.27'	81.8
		4'''	575513.402	3265000.393	4''' - 5'''	148°.39'	37.9
		5'''	575477.682	3265013.124	5''' - 6'''	195°.05'	22.8
		6'''	575457.286	3265002.790	6''' - 2	78°.10'	19.9
Экспликация участка							
Номера точек	Геодезические координаты*		Азимуты линий	Длина, м			
	Геодезическая долгота (X)	Геодезическая широта (Y)					
Объект							
Категория земель	Площадь участка, га	Номера точек	Геодезические координаты*		Азимуты линий	Длина, м	
			Геодезическая долгота (X)	Геодезическая широта (Y)			
Полигон 5	0.4	16'	575670.922	3264916.331	16' - 15'	197°.44'	33.2
		15'	575641.993	3264899.943	15' - 1''''	133°.17'	11.4
		1''''	575632.665	3264906.474	1'''' - 13'	96°.20'	21.6
		13'	575625.946	3264927.060	13' - 12'	8°.28'	11.1
		12'	575636.320	3264930.889	12' - 2''''	68°.28'	25.1
		2''''	575640.581	3264955.657	2'''' - 3''''	176°.12'	41.4
		3''''	575599.553	3264949.912	3'''' - 4''''	185°.58'	46.5
		4''''	575555.259	3264935.733	4'''' - 5''''	258°.31'	24.2
		5''''	575555.374	3264911.475	5'''' - 6''''	345°.11'	69.6
		6''''	575624.897	3264907.750	6'''' - 7''''	305°.21'	27.2
		7''''	575644.874	3264889.168	7'''' - 8''''	3°.03'	32.9
		8''''	575676.675	3264897.589	8'''' - 16'	95°.20'	19.6