

## Проект лесовосстановления на лесном участке № 13 / 2023 год

Лесовосстановление: искусственное (естественное, искусственное, комбинированное)

Субъект Российской Федерации: Ленинградская область

Лесной район: Балтийско-Белозерский таежный район

### Характеристика местоположения лесного участка:

Лесничество: Лодейнопольское

Участковое лесничество: Тервеничское

Урочище:

№ Квартала: 58

№ Выдела: 43. 46. 47. 53

Площадь лесного участка, га: 4,6

(исходные данные для проекта лесовосстановления: материалы обследования лесного участка при выборе способа лесовосстановления, план лесного участка, масштаб 1:10 000 прилагаются к проекту лесовосстановления)

### Характеристика лесорастительных условий лесного участка:

Рельеф участка (уклон): равнинный с нормальным дренажем

Гидрологические условия (увлажнение): почвы свежие, КС С2

Почва: подзолистая суглинистая

### Характеристика площадей лесного участка:

вырубка 2022 года

(вырубки, гари, прогалины, иные не занятые лесными насаждениями или предназначенные для лесовосстановления земли)

### Характеристика вырубки:

Количество пней, тыс. штук/га: 0,415

Характер и размещение оставленных деревьев и кустарников (куртины, полосы, групповое, равномерное): нет

Степень задернения почвы (слабая, средняя, сильная): средняя

Степень минерализации почвы (% от площади лесного участка): 0%

Состояние очистки от порубочных остатков и валежника (захламленность, мЗ): отсутствует

а) отсутствует (до 5 мЗ/га); б) слабая (5-20 мЗ/га); в) средняя (20-50 мЗ/га); г) сильная (более 50 мЗ/га).

Категория доступности для техники: доступная

а) доступная;

б) требуется узкополосная расчистка без корчевки пней;

в) требуется узкополосная расчистка;

г) требуется широкополосная расчистка с корчевкой пней.

### Характеристика имеющихся подроста и молодняка лесных древесных пород:

состав пород: нет

средний возраст, лет: 0

средняя высота, м: 0

количество деревьев и кустарников, тыс. штук/га: 0

размещение их по площади лесного участка (равномерное, неравномерное, групповое):

состояние лесных насаждений и их оценка:

### Проектируемый способ лесовосстановления:

искусственное

(естественное лесовосстановление, искусственное лесовосстановление, комбинированное лесовосстановление (посев, посадка))

**Обоснование проектируемого способа лесовосстановления основных лесных древесных пород восстанавливаемых лесов с учетом особенностей производства работ в различных категориях защитных лесов и особо защитных участках лесов (для лесных участков, предназначенных для проведения лесовосстановления, на которых лесовосстановительные мероприятия осуществляются лицами, указанными в подпункте "а" пункта 6 Правил, государственными (муниципальными) учреждениями, указанными в подпункте "б" пункта 6 Правил)**

Отсутствие предварительного возобновления жизнеспособным подростом и молодняком ценных древесных пород.

**Сроки и технологии (методы) выполнения работ по лесовосстановлению (для лесных участков, предназначенных для проведения лесовосстановления, на которых лесовосстановительные мероприятия осуществляются лицами, указанными в подпункте "а" пункта 6 Правил, государственными (муниципальными) учреждениями, указанными в подпункте "б" пункта 6 Правил)**

Весна 2024 года. Частичная обработка почвы бороздами глубиной до 30 см трактором ТДТ-55 в сцепе с плугом ПКЛ-70 в бесснежный период 2023 года; посадка сеянцев под меч Колесова в два пласта; расстояние между рядами 4-6 м, в рядах 0,6-0,7 м.

**Сроки и технологии (методы) выполнения работ по агротехническим уходам (для лесных участков, предназначенных для проведения лесовосстановления, на которых лесовосстановительные мероприятия осуществляются лицами, указанными в подпункте "а" пункта 6 Правил, государственными (муниципальными) учреждениями, указанными в подпункте "б" пункта 6 Правил)**

2024г., 2025г., 2026г. - одно-двукратный агротехнический уход (уничтожение травянистой и древесной растительности в рядах культур) по необходимости; 2025г. - дополнение лесных культур (в случае приживаемости менее 85,0 % от проектируемой).

**Сроки и технологии (методы) выполнения работ по лесоводственным уходам (для лесных участков, предназначенных для проведения лесовосстановления, на которых лесовосстановительные мероприятия осуществляются лицами, указанными в подпункте "а" пункта 6 Правил, государственными (муниципальными) учреждениями, указанными в подпункте "б" пункта 6 Правил)**

2027г., 2028г., 2029г. - однократный лесоводственный уход (уничтожение травянистой и древесной растительности) по необходимости.

**Требования к используемому для лесовосстановления посадочному (посевному) материалу:**

Порода: СОСНА

Вид посадочного материала (сеянцы, саженцы с открытой (закрытой) корневой системой, селекционная категория происхождения семян, лесосеменной район): Стандартные сеянцы сосны обыкновенной с ОКС из Лодейнопольского питомника.

Возраст, лет: 2

Высота, см: 12

Диаметр корневой шейки, мм: 2 мм.

**Характеристика посевного материала:**

**Требования к молоднякам, площади которых подлежат отнесению к землям, на которых расположены леса, для признания работ по лесовосстановлению выполненными (для лесных участков, предназначенных для проведения лесовосстановления, на которых лесовосстановительные мероприятия осуществляются лицами, указанными в подпункте "а" пункта 6 Правил, государственными (муниципальными) учреждениями, указанными в подпункте "б" пункта 6 Правил):**

Порода: Сосна

Возраст, лет: 9

Количество деревьев основных лесных древесных пород, тыс. штук/га: 1,8

Средняя высота, м: 1,1

**Объем работ по лесовосстановлению (площадь лесовосстановления, га) (для лесных участков, предназначенных для проведения лесовосстановления, на которых лесовосстановительные мероприятия осуществляются лицами, указанными в подпункте "а" пункта 6 Правил, государственными (муниципальными) учреждениями, указанными в подпункте "б" пункта 6 Правил)**

4,6

**Проектируемый объем работ по лесовосстановлению (для лесных участков, предназначенных для проведения лесовосстановления, на которых лесовосстановительные мероприятия осуществляются лицами, указанными в подпункте "а" пункта 6 Правил, государственными (муниципальными) учреждениями, указанными в подпункте "б" пункта 6 Правил):**

площадь лесовосстановления, га: 4,6

количество жизнеспособных растений основных лесных древесных пород, тыс. штук /га: 3

количество жизнеспособных растений основных лесных древесных пород на всей площади,  
тыс. штук: 13,8

Исполнитель работ по лесовосстановлению:

**ДОКУМЕНТ ПОДПИСАН  
ЭЛЕКТРОННОЙ ПОДПИСЬЮ**  
Сертификат: 01 D7 7A CE 00 B8 AF F5 88 41 85 CD 56 32 48 7B 53  
Владелец: СМИРНОВ НИКОЛАЙ РУДОЛЬФОВИЧ, ООО "КРОНА",  
Действителен: с 01.03.2023 по 01.06.2024

Генеральный директор

Должность (При наличии)

Подпись

Смирнов Николай Рудольфович

(Фамилия, имя, отчество -  
последнее при наличии)

11.08.2023

Число, месяц, год

**АКТ**  
**ОБСЛЕДОВАНИЯ УЧАСТКА № 11**  
**ПРИ ВЫБОРЕ СПОСОБА И ТЕХНОЛОГИИ ЛЕСОВОССТАНОВЛЕНИЯ**

1. Лесничество Лодейнопольское
2. Участковое лесничество Тервеничское
3. Номер(а) лесного квартала 58
4. Номер(а) лесотаксационного выдела (выделов): 43, 46, 47, 53
5. Площадь участка, с точностью до 0,0000 га 5,4
6. План лесного участка (прилагается к акту)
7. Категория площадей участка лесовосстановления вырубка 2022 года, ноябрь  
*(вырубка, гарь, иная (год, месяц))*
8. Наименование организации и основания возникновения обязательств ООО «Крона»  
договор аренды № 21/З-2009-11 от 02.11.2009 г., лесная декларация № 17-2022 от 11.10.2022г.  
*(номер договора аренды лесного участка, постоянного (бессрочного) пользования, безвозмездного пользования, сервитута, номер лесной декларации, основания для перевода в земли иных категорий)*
9. Исходный породный состав участка лесовосстановления выдел 43 – 6С1Е3Б+Ос, выдел 46 – 7Б1Олс2С+Е, выдел 47, 53 – 4С1Е4Б1Ос.  
*(до вырубки, гари, гибели)*
10. Условия для работы техники:
  - 10.1. Количество пней 415 шт./га, средний диаметр 28 см
  - 10.2. Захламленность, м<sup>3</sup>/га отсутствует  
*(отсутствует - менее 5 м<sup>3</sup>/га, слабая - 5 - 20 м<sup>3</sup>/га, средняя - 20 - 50 м<sup>3</sup>/га, сильная > 50 м<sup>3</sup>/га)*
  - 10.3. Доступность для работы техники доступна (трактором ТДТ-55 в сцепе с плугом ПКЛ-70).
11. Характеристика природно-климатических и лесорастительных условий лесного участка:
  - 11.1. Лесорастительная зона таёжная
  - 11.2. Лесной район Балтийско-Белозерский таёжный район
  - 11.3. Целевое назначение лесов эксплуатационные леса
  - 11.4. Рельеф равнинный
  - 11.5. Почва суглинистые подзолистые почвы, в низких местах с повышенным накоплением влаги.  
*(тип, степень увлажнения, механический состав)*
  - 11.6. Тип леса (тип вырубки, тип лесорастительных условий) КС С2.
  - 11.7. Степень задернения почвы средняя  
*(отсутствует - до 10%%, слабая - 11-30%%, средняя - 31-50%%, сильная > 50%%)*
12. Характеристика подраста главных (целевых) пород (перечетная ведомость прилагается):
  - 12.1. Средняя высота - м
  - 12.2. Средний возраст - лет
  - 12.3. Количество, всего - тыс.шт./га, в том числе по породам: -
  - 12.4. Категория густоты -
  - 12.5. Распределение по площади -  
*(редкий, средний, густой, равномерное, неравномерное, групповое)*
  - 12.6. Жизнеспособность подраста -  
*(жизнеспособный, нежизнеспособный)*
13. Характеристика возобновления мягколиственных пород:
  - 13.1. Порода -
  - 13.2. Количество - тыс.шт./га,
  - 13.3. Средняя высота - м
14. Источники обсеменения -  
*(порода, источник: одиночные (шт./га), куртины, полосы, стены леса)*
15. Характеристика санитарного состояния в связи с отсутствием на восстанавливаемой площади признаков заселения вредных организмов, обследование на лесном участке не проводилось.  
*(заселенность вредными организмами, болезни леса)*
16. Предложения для разработки Проекта лесовосстановления:
  - 16.1. Способ лесовосстановления искусственный (4,6 га), естественное (0,8 га).  
*(естественный, искусственный, комбинированный)*
  - 16.2. Главные (целевые) породы сосна
  - 16.3. Срок лесовосстановления май 2024 г. – сентябрь 2032 г.  
*(начало, окончание (месяц, год))*

17. Необходимость проведения предварительных и сопутствующих мероприятий:

17.1. Очистка вырубки, гари \_\_\_\_\_ - \_\_\_\_\_

17.2. Санитарные мероприятия \_\_\_\_\_ - \_\_\_\_\_

17.3. Противопожарные мероприятия по мере необходимости

17.4. Иные предложения провести подготовку почвы под посадку лесных культур на площади 4,6 га в бесснежный период 2023 года.

Обследование проведено:

Исполнитель(и): пом.инженера по л.с.ресурсам \_\_\_\_\_ Дубровина Н.Н. " 08 " августа 2023 г.  
Должность \_\_\_\_\_ подпись \_\_\_\_\_ Ф.И.О. \_\_\_\_\_ Дата \_\_\_\_\_

Согласовано:

Представитель лесничества:

лесничий Тервенического участкового лесничества \_\_\_\_\_ Макаров В.А. " 08 " 08 2023 г.  
Должность \_\_\_\_\_ подпись \_\_\_\_\_ Ф.И.О. \_\_\_\_\_ Дата \_\_\_\_\_

Представитель арендатора:

Генеральный директор ООО «Крона» \_\_\_\_\_ Смирнов Н.Р. " 08 " 08. 2023 г.  
Должность \_\_\_\_\_ подпись \_\_\_\_\_ Ф.И.О. \_\_\_\_\_ Дата \_\_\_\_\_

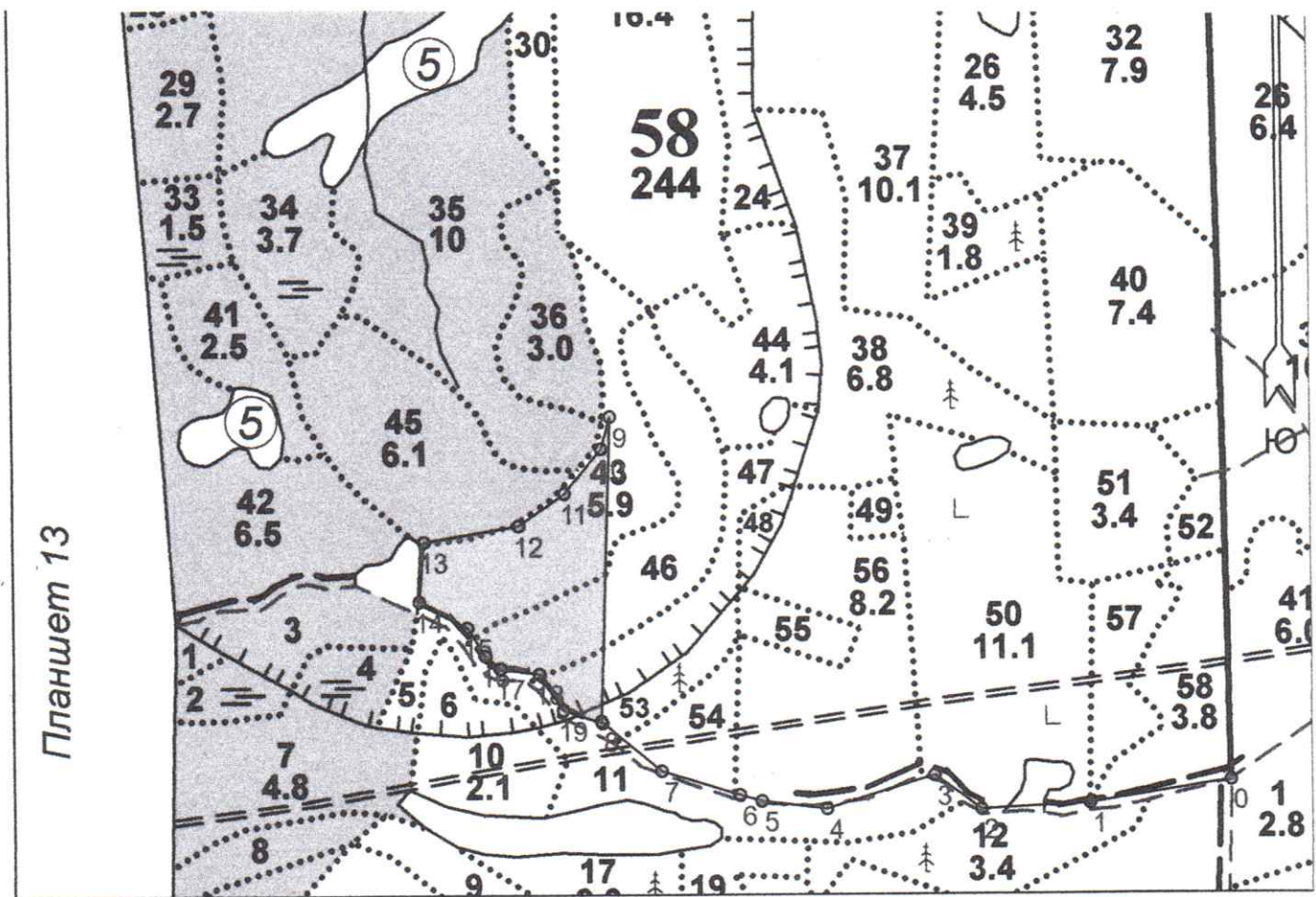





План участка для проведения лесовосстановления

Лесничество Лодейнопольское  
 Участковое лесничество Тервеничское  
 Номер(а) лесного квартала 58  
 Номер(а) лесотаксационного выдела (выделов): 43, 46, 47, 53  
 Площадь участка, с точностью до 0,0000 га 5,4

Масштаб 1:10 000



Общая площадь: 5.4  
 Эксплуатационная площадь: 5.4  
 Масштаб: 1 : 10000

Условные обозначения:  
 Эксплуатационный участок

№№	Направление	Румбы	Длина, м
0 - 1	ЮЗ	68°00'	198.0
1 - 2	ЮЗ	74°00'	150.0
2 - 3	СЗ	67°00'	80.0
3 - 4	ЮЗ	60°00'	156.0
4 - 5	ЮЗ	84°00'	90.0
5 - 6	СЗ	87°00'	31.0
6 - 7	СЗ	86°00'	113.0
7 - 8	СЗ	63°00'	107.0
8 - 9	СЗ	11°00'	419.0
9 - 10	ЮЗ	3°00'	46.0
10 - 11	ЮЗ	27°00'	80.0
11 - 12	ЮЗ	42°00'	77.0
12 - 13	ЮЗ	67°30'	133.0
13 - 14	ЮВ	8°00'	82.0
14 - 15	ЮВ	74°30'	76.0
15 - 16	ЮВ	45°00'	46.0
16 - 17	ЮВ	63°00'	27.0
17 - 18	СВ	85°00'	54.0
18 - 19	ЮВ	46°00'	60.0
19 - 8	ЮВ	85°00'	57.0

**ПЕРЕЧЕТНАЯ ВЕДОМОСТЬ**  
ЖИЗНЕСПОСОБНОГО ПОДРОСТА ПРИ ОБСЛЕДОВАНИИ  
УЧАСТКА № 11 /2023 ГОД ЛЕСОВОССТАНОВЛЕНИЯ

Лесничество Лодейнопольское  
Участковое лесничество Тервеничское  
Номер(а) лесного квартала 58  
Номер(а) лесотаксационного выдела (выделов): 43,46,47,53  
Площадь участка, с точностью до 0,0000 га 5,4

Номер пробной площади (п.п.) номера учетных площадок	Порода	Распределение подроста по высоте, шт.				Средняя высота, м	Средний возраст, лет
		Мелкий (до 0,5 м)	Средний (0,51-1,5 м)	Крупный (свыше 1,5 м)	Итого		
Всего по участку подроста главных (целевых) пород		-	-	-	-		
Коэффициент перевода		0,5	0,8	1,0			
С учетом коэффициента		-	-	-	-		
Итого в пересчете на крупный, подроста главных (целевых) пород, тыс. шт.		-	-	-	-		

**ПРОЕКТ  
ЛЕСОВОССТАНОВЛЕНИЯ  
(создание лесных культур)  
2023 г.**

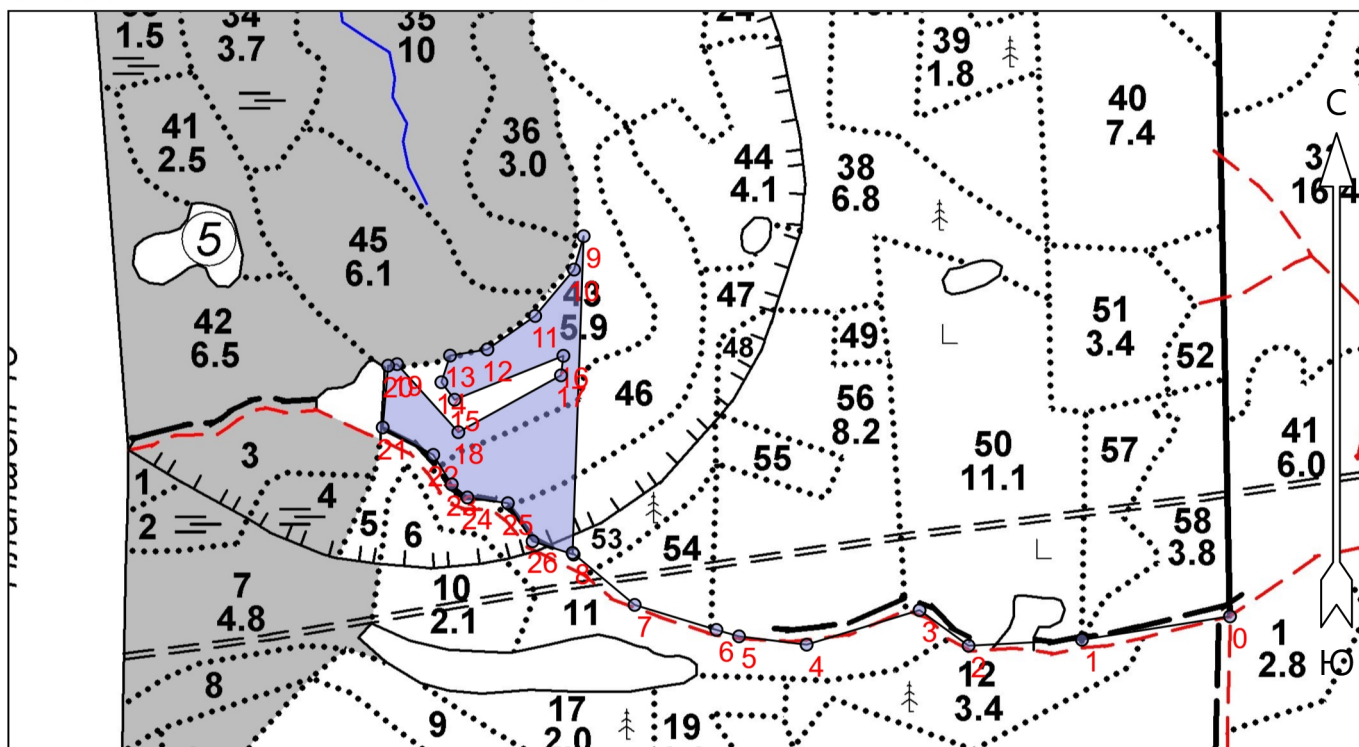
Главная порода:  
Вид культур:  
Арендатор лесного участка:  
Площадь участка:

**сосна  
сплошные  
ООО "Крона"  
4.6 га**

**План участка**

Лесничество (лесопарк):  
Участковое лесничество:  
Урочище (при наличии):  
Номер(а) лесного квартала:  
Номер(а) лесотаксационного выдела:  
Масштаб:

**Лодейнопольское  
Тервеничское  
58  
43, 46, 47, 53  
1 : 10000**



Условные обозначения

Эксплуатационный участок		Неэксплуатационный участок	
--------------------------	--	----------------------------	--

**Экспликация участка**

Номера точек	Геодезические координаты*		Румбы линий	Длина, м		
	Геодезическая долгота (X)	Геодезическая широта (Y)				
Привязка						
0	477324.973	3250184.607	0 - 1 ЮЗ 68° 00'	198.0		
1	477293.975	3249988.547	1 - 2 ЮЗ 74° 00'	150.0		
2	477286.127	3249838.371	2 - 3 СЗ 67° 00'	80.0		
3	477333.197	3249773.489	3 - 4 ЮЗ 60° 00'	156.0		
4	477287.565	3249623.921	4 - 5 ЮЗ 84° 00'	90.0		
5	477298.556	3249534.366	5 - 6 СЗ 87° 00'	31.0		
6	477307.114	3249504.493	6 - 7 СЗ 86° 00'	113.0		
7	477340.201	3249396.162	7 - 8 СЗ 63° 00'	107.0		
Объект						
Категория земель	Площадь участка, га	Номера точек	Геодезические координаты*		Румбы линий	Длина, м
			Геодезическая долгота (X)	Геодезическая широта (Y)		
Основной полигон	4.6	8	477409.058	3249314.003	8 - 9 СЗ 11° 00'	419.0
		9	477828.169	3249328.756	9 - 10 ЮЗ 3° 00'	46.0

\* - Геодезические координаты получены при помощи навигатора GARMIN GPS мар.64 (указывается наименование и марка прибора, с помощью которого определены геодезические координаты) в системе координат МСК-47 Ленинградской области - зона 3



10	477783.915	3249316.036	10 - 11	Ю3 27°.00'	80.0
11	477722.589	3249264.474	11 - 12	Ю3 42°.00'	77.0
12	477678.400	3249201.235	12 - 13	Ю3 67°.30'	50.0
13	477670.154	3249151.798	13 - 14	Ю3 5°.00'	37.0
14	477634.937	3249140.327	14 - 15	ЮВ 50°.00'	29.0
15	477611.751	3249157.816	15 - 16	СВ 55°.00'	155.0
16	477669.830	3249301.897	16 - 17	ЮВ 6°.00'	26.0
17	477644.002	3249298.714	17 - 18	Ю3 48°.00'	155.0
18	477568.824	3249162.796	18 - 19	С3 55°.00'	121.0
19	477658.847	3249081.657	19 - 20	Ю3 67°.30'	12.0
20	477656.868	3249069.792	20 - 21	ЮВ 8°.00'	82.0
21	477575.110	3249062.604	21 - 22	ЮВ 74°.30'	76.0
22	477538.795	3249129.549	22 - 23	ЮВ 45°.00'	46.0
23	477499.743	3249153.975	23 - 24	ЮВ 63°.00'	27.0
24	477482.367	3249174.705	24 - 25	СВ 85°.00'	54.0
25	477474.831	3249228.311	25 - 26	ЮВ 46°.00'	60.0
26	477424.459	3249261.059	26 - 8	ЮВ 85°.00'	57.0