

**Проект лесовосстановления
на лесном участке № 23/36/1 / 2023 год**

Лесовосстановление: искусственное (естественное, искусственное, комбинированное)

Субъект Российской Федерации: Ленинградская область

Лесной район: Балтийско-Белозерский таежный район

Характеристика местоположения лесного участка:

Лесничество: Бокситогорское

Участковое лесничество: Самойловское

Урочище:

№ Квартала: 36

№ Выдела: 10

Площадь лесного участка, га: 3,8

(исходные данные для проекта лесовосстановления: материалы обследования лесного участка при выборе способа лесовосстановления, план лесного участка, масштаб 1:10 000 прилагаются к проекту лесовосстановления)

Характеристика лесорастительных условий лесного участка:

Рельеф участка (уклон): равнинный

Гидрологические условия (увлажнение): почвы свежие, КС С2. В напочвенном покрове кислица, майник, линнея

Почва: модергумусная, подзолистая, суглинистая

Характеристика площадей лесного участка:

вырубка 2022 года

(вырубки, гари, прогалины, иные не занятые лесными насаждениями или предназначенные для лесовосстановления земли)

Характеристика вырубки:

Количество пней, тыс. штук/га: 0,6

Характер и размещение оставленных деревьев и кустарников (куртины, полосы, групповое, равномерное): равномерное

Степень задернения почвы (слабая, средняя, сильная): средняя

Степень минерализации почвы (% от площади лесного участка): 0%

Состояние очистки от порубочных остатков и валежника (захламленность, м3): отсутствует (до 5 м.куб/га)

а) отсутствует (до 5 м3/га); б) слабая (5-20 м3/га); в) средняя (20-50 м3/га); г) сильная (более 50 м3/га).

Категория доступности для техники: доступная без расчистки и корчевки пней

а) доступная;

б) требуется узкополосная расчистка без корчевки пней;

в) требуется узкополосная расчистка;

г) требуется широкополосная расчистка с корчевкой пней.

Характеристика имеющихся подроста и молодняка лесных древесных пород:

Нет подроста и молодняка

Проектируемый способ лесовосстановления:

искусственное лесовосстановление

(естественное лесовосстановление, искусственное лесовосстановление, комбинированное лесовосстановление (посев, посадка))

Обоснование проектируемого способа лесовосстановления основных лесных древесных пород восстанавливаемых лесов с учетом особенностей производства работ в различных категориях защитных лесов и особо защитных участках лесов (для лесных участков, предназначенных для проведения лесовосстановления, на которых лесовосстановительные мероприятия осуществляются лицами, указанными в подпункте "а" пункта 6 Правил, государственными (муниципальными) учреждениями, указанными в подпункте "б" пункта 6 Правил)

Натурное обследование участка после проведения лесозаготовительных работ. Нормативная документация: Правила лесовосстановления, приказ от 29.12.2021 №1024

Сроки и технологии (методы) выполнения работ по лесовосстановлению (для лесных участков, предназначенных для проведения лесовосстановления, на которых лесовосстановительные мероприятия осуществляются лицами, указанными в подпункте "а" пункта 6 Правил, государственными (муниципальными) учреждениями, указанными в подпункте "б" пункта 6 Правил)

Частичная обработка почвы бороздами трактором ТДТ-55 в сече с плугом ПЛМЛ-001 в бесснежный период 2023 г. Борозды прямо- и криволинейное, через 2,5-4,5 м, шириной 0,6-0,7 м. Посадка сеянцев под меч Колесова в дно, берму или пласт плужной борозды, в ряд или в шахматном порядке; расстояние между рядами 3,5-5,5 м, в рядах 0,4-1,0 м.

Сроки и технологии (методы) выполнения работ по агротехническим уходам (для лесных участков, предназначенных для проведения лесовосстановления, на которых лесовосстановительные мероприятия осуществляются лицами, указанными в подпункте "а" пункта 6 Правил, государственными (муниципальными) учреждениями, указанными в подпункте "б" пункта 6 Правил)

2024 год-ручная оправка растений от завала травой, 2027 год-подавление, скашивание травянистой и древесно-кустарниковой растительности. Дополнение лесных культур - по необходимости (в случае приживаемости менее 85 % от проектируемой).

Сроки и технологии (методы) выполнения работ по лесоводственным уходам (для лесных участков, предназначенных для проведения лесовосстановления, на которых лесовосстановительные мероприятия осуществляются лицами, указанными в подпункте "а" пункта 6 Правил, государственными (муниципальными) учреждениями, указанными в подпункте "б" пункта 6 Правил)

2029 год-уничтожение или предупреждение появления древесной растительности, 2031 год-уничтожение или предупреждение появления древесной растительности.

Требования к используемому для лесовосстановления посадочному (посевному) материалу:

Порода: Ель обыкновенная

Вид посадочного материала (сеянцы, саженцы с открытой (закрытой) корневой системой, селекционная категория происхождения семян, лесосеменной район): сеянцы стандартные с ОКС

Возраст, лет: от 3

Высота, см: от 12

Диаметр корневой шейки, мм: от 2 мм.

Характеристика посевного материала:

Требования к молоднякам, площади которых подлежат отнесению к землям, на которых расположены леса, для признания работ по лесовосстановлению законченными (для лесных участков, предназначенных для проведения лесовосстановления, на которых лесовосстановительные мероприятия осуществляются лицами, указанными в подпункте "а" пункта 6 Правил, государственными (муниципальными) учреждениями, указанными в подпункте "б" пункта 6 Правил):

Порода: Ель обыкновенная

Возраст, лет: 9

Количество деревьев основных лесных древесных пород, тыс. штук/га: 1,7

Средняя высота, м: 0,7

Объем работ по лесовосстановлению (площадь лесовосстановления, га) (для лесных участков, предназначенных для проведения лесовосстановления, на которых лесовосстановительные мероприятия осуществляются лицами, указанными в подпункте "а" пункта 6 Правил, государственными (муниципальными) учреждениями, указанными в подпункте "б" пункта 6 Правил)

3,8

Проектируемый объем работ по лесовосстановлению (для лесных участков, предназначенных для проведения лесовосстановления, на которых лесовосстановительные мероприятия осуществляются лицами, указанными в подпункте "а" пункта 6 Правил, государственными (муниципальными) учреждениями, указанными в подпункте "б" пункта 6 Правил):

площадь лесовосстановления, га: 3,8

количество жизнеспособных растений основных лесных древесных пород, тыс.штук /га: 3

количество жизнеспособных растений основных лесных древесных пород на всей площади,
тыс. штук: 11,4

Исполнитель работ по лесовосстановлению:

**ДОКУМЕНТ ПОДПИСАН
ЭЛЕКТРОННОЙ ПОДПИСЬЮ**

Сертификат: 01 94 DB D5 00 A3 AF 85 9E 4F C5 81 A8 59 FE 60 AC
Владелец: Киселева Диана Геннадьевна, ООО
Действителен: с 08.02.2023 по 08.05.2024

Исполняющая обязанности генерального
директора

Должность (При наличии)

Подпись

Киселева Диана Геннадьевна
(Фамилия, имя, отчество -
последнее при наличии)

09.08.2023

Число, месяц, год

АКТ
ОБСЛЕДОВАНИЯ УЧАСТКА ПРИ ВЫБОРЕ СПОСОБА И ТЕХНОЛОГИИ
ЛЕСОВОССТАНОВЛЕНИЯ

1. Лесничество: Бокситогорское
2. Участковое лесничество: Самойловское
3. Номер квартала: 36
4. Номер выдела: 10
5. Арендатор, номер договора аренды: ООО "Крона-Восток", № 22/3-2009-11 от 02.11.2009 г.
6. Площадь участка, с точностью до 0,1 га: 3,8
7. План участка (прилагается к Карточке)
8. Категория площадей участка лесовосстановления: Вырубка 2022 года. ЛД № 23-2022 от 27.07.22 г.
вырубка, гарь, иная (год, месяц)
9. Исходный породный состав участка лесовосстановления: 70с3Е+Б+С
до вырубки, гари, гибели
10. Условия для работы техники:
 - 10.1. Количество пней, шт./га: всего до 600 штук, ср. диаметр 20
 - 10.2. Захламленность, куб.м/га: отсутствует - до 5,0 м³/га
отсутствует - менее 5 куб.м/га, слабая - 5 - 20 куб.м/га, средняя - 20 - 50 куб.м/га, сильная > 50 куб.м/га
 - 10.3. Доступность для работы техники: доступна без расчистки и корчевки пней
11. Характеристика природно-климатических и лесорастительных условий лесного участка
 - 11.1. Лесорастительная зона: таежная
 - 11.2. Лесной район: Балтийско-Белозерский таежный район
 - 11.3. Целевое назначение лесов: Эксплуатационные леса
 - 11.4. Рельеф: равнинный
 - 11.5. Почва: модергумусная, подзолистая, суглинистая
тип, степень увлажнения, механический состав
 - 11.6. Тип леса (тип вырубки, тип лесорастительных условий): КС С2
 - 11.7. Степень задернения почвы: средняя
отсутствует - до 10%%, слабая - 11 - 30%%, средняя - 31 - 50%%, сильная > 50%%
12. Характеристика подроста главных (целевых) пород (перечетная ведомость прилагается):
 - 12.1. Средняя высота: = м,
 - 12.2. Средний возраст: = лет.
 - 12.3. Количество, всего: = тыс.шт./га,
в том числе по породам: Ель = тыс.шт./га,
 - 12.4. Категория густоты: =
 - 12.5. Распределение по площади: =
редкий, средний, густой, равномерное, неравномерное, групповое
 - 12.6. Жизнеспособность подроста: =
жизнеспособный, нежизнеспособный
13. Характеристика возобновления мягколиственных пород:
 - 13.1. Породы: =
 - 13.2. Количество: = тыс.шт/га
 - 13.3. Средняя высота: = м
14. Источники обсеменения: стена леса (с восточной стороны-4С1Е4Б1Ос+Олс+С)
порода, источник: одиночные (шт./га), куртины, полосы, стены леса
15. Характеристика санитарного состояния: при отводе участка под сплошную рубку спелых и перестойных лесных насаждений признаки заселения вредных организмов не обнаружены.
в связи с чем обследование на лесном участке не проводилось
заселенность вредными организмами, болезни леса

16. Предложения для разработки Проекта лесовосстановления:

16.1. Способ лесовосстановления: искусственный
естественный, искусственный

16.2. Главные (целевые) породы: Ель обыкновенная

16.3. Срок лесовосстановления: 2024г. - 2032г.
начало, окончание (месяц, год)

17. Необходимость проведения предварительных и сопутствующих мероприятий:

17.1. Очистка вырубki, гари: не требуется

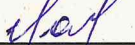
17.2. Санитарные: не требуются

17.3. Противопожарные: проводятся по необходимости

17.4. Иные предложения: провести подготовку почвы под посадку лесных культур до начала 2024 года.


Обследование проведено:

Исполнитель(и):


Инженер ПТО ООО "Крона-Восток"		Леонтьева Ю.С.	
<i>Должность</i>	<i>Подпись</i>	<i>Ф.И.О.</i>	<i>Дата</i>

Согласовано:


Представитель лесничества:

Лесничий уч. Самойловского уч.л-ва		Марусев С.А.	
<i>Должность</i>	<i>Подпись</i>	<i>Ф.И.О.</i>	<i>Дата</i>

Инженер по ЛВС Бокситогорского л-ва

		Захарова Н.В.	
<i>Должность</i>	<i>Подпись</i>	<i>Ф.И.О.</i>	<i>Дата</i>

Представитель арендатора:

И.о. нач. ПТО ООО "Крона-Восток"		Устименко И.Н.	
<i>Должность</i>	<i>Подпись</i>	<i>Ф.И.О.</i>	<i>Дата</i>

ПЕРЕЧЕТНАЯ ВЕДОМОСТЬ
ЖИЗНЕСПОСОБНОГО ПОДРОСТА ПРИ ОБСЛЕДОВАНИИ
УЧАСТКА № ___ / ___ ГОД ЛЕСОВОССТАНОВЛЕНИЯ

Лесничество: Бокситогорское
 Участковое лесничество: Самойловское
 Квартал № 36
 Выдел №: 10

Номер пробной площади	Порода	Распределение подроста по высоте, шт.				Средняя высота, м	Средний возраст, лет
		Мелкий (до 0,5 м)	Средний (0,51 - 1,5 м)	Крупный (свыше 1,5 м)	Итого		
1	2	3	4	5	6	7	8
Всего по участку подроста мягколиственных пород, тыс. шт.		-	-	-	-	-	-
Всего по участку подроста главных (целевых) пород, тыс. шт.		0	0	0	0,000		
Коэффициент перевода		0,5	0,8	1			
С учетом коэффициента		0,000	0,000	0,000	0,000		
Итого в пересчете на крупный, подроста главных (целевых) пород, тыс. штук		0,000	0,000	0,000	0,000		

Исполнитель(и):

Инженер ПТО ООО "Крона-Восток"

Леонтьева Ю.С.

Должность

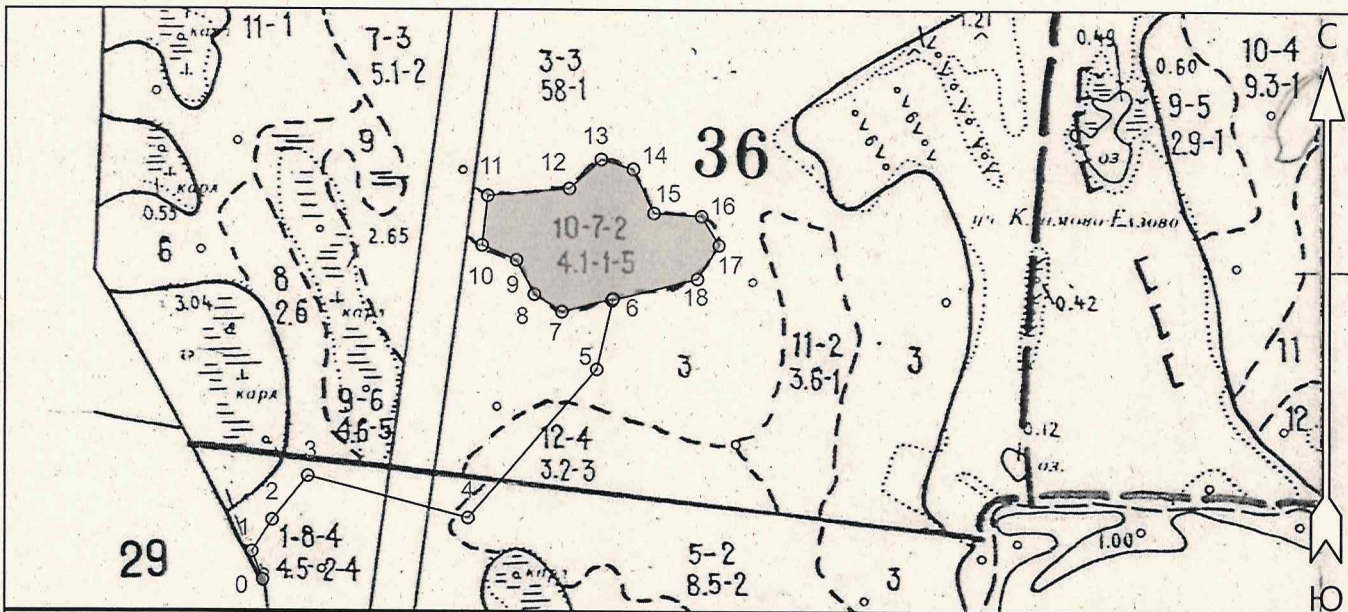
Подпись

Ф.И.О.

Дата

План участка для проведения лесовосстановления

Договор аренды: 22/3-2009-11 от 02.11.2009г.
 Лесная декларация: 23-2022 от 27.07.2022г.
 Арендатор лесного участка: ООО "Крона-Восток"
 Лесничество (лесопарк): Бокситогорское
 Участковое лесничество: Самойловское
 Номер(а) лесного квартала: 36
 Номер(а) лесотаксационного выдела: 10
 Масштаб: 1 : 10000



Условные обозначения

Эксплуатационный участок	
--------------------------	--

Экспликация участка

Номера точек	Геодезические координаты*		Румбы линий	Длина, м
	Геодезическая долгота (X)	Геодезическая широта (Y)		
Привязка				
0	364118	3263972	0 - 1 СЗ 34°.30'	40.0
1	364155	3263958	1 - 2 СВ 20°.00'	50.0
2	364197	3263985	2 - 3 СВ 26°.00'	75.0
3	364255	3264032	3 - 4 ЮВ 88°.30'	219.0
4	364201	3264244	4 - 5 СВ 28°.00'	260.0
5	364398	3264415	5 - 6 СЗ 0°.00'	95.0

Объект

Категория земель	Площадь участка, га	Номера точек	Геодезические координаты*		Румбы линий	Длина, м
			Геодезическая долгота (X)	Геодезическая широта (Y)		
Основной полигон	3.8	6	364491	3264436	6 - 7 ЮЗ 63°.00'	70.0
		7	364474	3264368	7 - 8 СЗ 71°.30'	43.0
		8	364496	3264331	8 - 9 СЗ 41°.00'	51.0
		9	364541	3264307	9 - 10 СЗ 80°.00'	50.0
		10	364560	3264261	10 - 11 СЗ 6°.30'	66.0
		11	364626	3264268	11 - 12 СВ 72°.00'	109.0
		12	364636	3264377	12 - 13 СВ 35°.00'	57.0
		13	364674	3264419	13 - 14 ЮВ 86°.30'	44.0
		14	364662	3264461	14 - 15 ЮВ 38°.30'	64.0
		15	364604	3264489	15 - 16 СВ 80°.30'	64.0
		16	364601	3264553	16 - 17 ЮВ 44°.30'	45.0
		17	364562	3264577	17 - 18 ЮЗ 20°.00'	53.0
		18	364518	3264548	18 - 6 ЮЗ 63°.00'	117.0

