

Проект лесовосстановления на лесном участке № 73 / 2023 год

Лесовосстановление: искусственное (естественное, искусственное, комбинированное)

Субъект Российской Федерации: Ленинградская область

Лесной район: Балтийско-Белозерский таежный район

Характеристика местоположения лесного участка:

Лесничество: Подпорожское

Участковое лесничество: Остречинское

Урочище:

№ Квартала: 74

№ Выдела: 28-0,5 га; 32-0,6 га; 34-3,7 га; 35-1,5 га

Площадь лесного участка, га: 6,3

(исходные данные для проекта лесовосстановления: материалы обследования лесного участка при выборе способа лесовосстановления, план лесного участка, масштаб 1:10 000 прилагаются к проекту лесовосстановления)

Характеристика лесорастительных условий лесного участка:

Рельеф участка (уклон): равнинный

Гидрологические условия (увлажнение): в низких местах с повышенным накоплением влаги

Почва: суглинок

Характеристика площадей лесного участка:

вырубка 2022 года

(вырубки, гари, прогалины, иные не занятые лесными насаждениями или предназначенные для лесовосстановления земли)

Характеристика вырубки:

Количество пней, тыс. штук/га: 0,5

Характер и размещение оставленных деревьев и кустарников (куртины, полосы, групповое, равномерное): групповое

Степень задернения почвы (слабая, средняя, сильная): слабая

Степень минерализации почвы (% от площади лесного участка): 5%

Состояние очистки от порубочных остатков и валежника (захламленность, м³): средняя (20 - 50 м.куб/га)

а) отсутствует (до 5 м³/га); б) слабая (5-20 м³/га); в) средняя (20-50 м³/га); г) сильная (более 50 м³/га).

Категория доступности для техники: доступная

а) доступная;

б) требуется узкополосная расчистка без корчевки пней;

в) требуется узкополосная расчистка;

г) требуется широкополосная расчистка с корчевкой пней.

Характеристика имеющихся подроста и молодняка лесных древесных пород:

Нет подроста и молодняка

Проектируемый способ лесовосстановления:

искусственное лесовосстановление-посадка

(естественное лесовосстановление, искусственное лесовосстановление, комбинированное лесовосстановление (посев, посадка))

Обоснование проектируемого способа лесовосстановления основных лесных древесных пород восстанавливаемых лесов с учетом особенностей производства работ в различных категориях защитных лесов и особо защитных участках лесов (для лесных участков, предназначенных для проведения лесовосстановления, на которых лесовосстановительные мероприятия осуществляются лицами, указанными в подпункте "а" пункта 6 Правил, государственными (муниципальными) учреждениями, указанными в подпункте "б" пункта 6 Правил)

Согласно Правил лесовосстановления утвержденных приказом Министерства природных ресурсов и экологии Р.Ф. от 29.12.2021 №1024, отсутствию на участке подроста и молодняка главных лесных древесных пород

Сроки и технологии (методы) выполнения работ по лесовосстановлению (для лесных участков, предназначенных для проведения лесовосстановления, на которых лесовосстановительные мероприятия осуществляются лицами, указанными в подпункте "а" пункта 6 Правил, государственными (муниципальными) учреждениями, указанными в подпункте "б" пункта 6 Правил)

Подготовка почвы лето 2023 года экскаватором; площадки 40X50 см; высота микроповышения 20 см; посадка сеянцев ЗКС

Сроки и технологии (методы) выполнения работ по агротехническим уходам (для лесных участков, предназначенных для проведения лесовосстановления, на которых лесовосстановительные мероприятия осуществляются лицами, указанными в подпункте "а" пункта 6 Правил, государственными (муниципальными) учреждениями, указанными в подпункте "б" пункта 6 Правил)

1-й уход- уничтожение травянистой растительности вокруг посадочных мест, дополнение по мере необходимости

2-й уход- уничтожение травянистой и древесной растительности, оправка от выжимания морозом по необходимости. Срок проведения 2023-2026 гг.

Сроки и технологии (методы) выполнения работ по лесоводственным уходам (для лесных участков, предназначенных для проведения лесовосстановления, на которых лесовосстановительные мероприятия осуществляются лицами, указанными в подпункте "а" пункта 6 Правил, государственными (муниципальными) учреждениями, указанными в подпункте "б" пункта 6 Правил)

3-й, 4-й уход- уничтожение травянистой, нежелательной древесно-кустарниковой растительности по мере необходимости.Сроки проведения 2026-2030 г.г.

Требования к используемому для лесовосстановления посадочному (посевному) материалу:

Порода: Ель

Вид посадочного материала (сеянцы, саженцы с открытой (закрытой) корневой системой, селекционная категория происхождения семян, лесосеменной район): сеянцы ЗКС , 2-й лесосеменной район

Возраст, лет: 1-2

Высота, см: 8

Диаметр корневой шейки, мм: 2 мм.

Характеристика посевного материала:

Требования к молоднякам, площади которых подлежат отнесению к землям, на которых расположены леса, для признания работ по лесовосстановлению законченными (для лесных участков, предназначенных для проведения лесовосстановления, на которых лесовосстановительные мероприятия осуществляются лицами, указанными в подпункте "а" пункта 6 Правил, государственными (муниципальными) учреждениями, указанными в подпункте "б" пункта 6 Правил):

Порода: Ель

Возраст, лет: максимальный возраст до 10 лет

Количество деревьев основных лесных древесных пород, тыс. штук/га: 1,7-2,0

Средняя высота, м: 0,7

Объем работ по лесовосстановлению (площадь лесовосстановления, га) (для лесных участков, предназначенных для проведения лесовосстановления, на которых лесовосстановительные мероприятия осуществляются лицами, указанными в подпункте "а" пункта 6 Правил, государственными (муниципальными) учреждениями, указанными в подпункте "б" пункта 6 Правил)

6,3

Проектируемый объем работ по лесовосстановлению (для лесных участков, предназначенных для проведения лесовосстановления, на которых лесовосстановительные мероприятия осуществляются лицами, указанными в подпункте "а" пункта 6 Правил, государственными (муниципальными) учреждениями, указанными в подпункте "б" пункта 6 Правил):

площадь лесовосстановления, га: 6,3

количество жизнеспособных растений основных лесных древесных пород, тыс.штук /га: 2

количество жизнеспособных растений основных лесных древесных пород на всей площади,
тыс. штук: 12,6

Исполнитель работ по лесовосстановлению:

**ДОКУМЕНТ ПОДПИСАН
ЭЛЕКТРОННОЙ ПОДПИСЬЮ**
Сертификат: 01 1B 08 6C 00 4F AF BD 92 4F 8B 44 EE 16 94 D4 9E
Владелец: Чирков Григорий Владимирович, ООО "МЕТСЯ"
Действителен: с 16.11.2022 по 16.02.2024

Начальник лесного отдела

Должность (При наличии)

Подпись

Чирков Григорий Владимирович

(Фамилия, имя, отчество -
последнее при наличии)

12.07.2023

Число, месяц, год

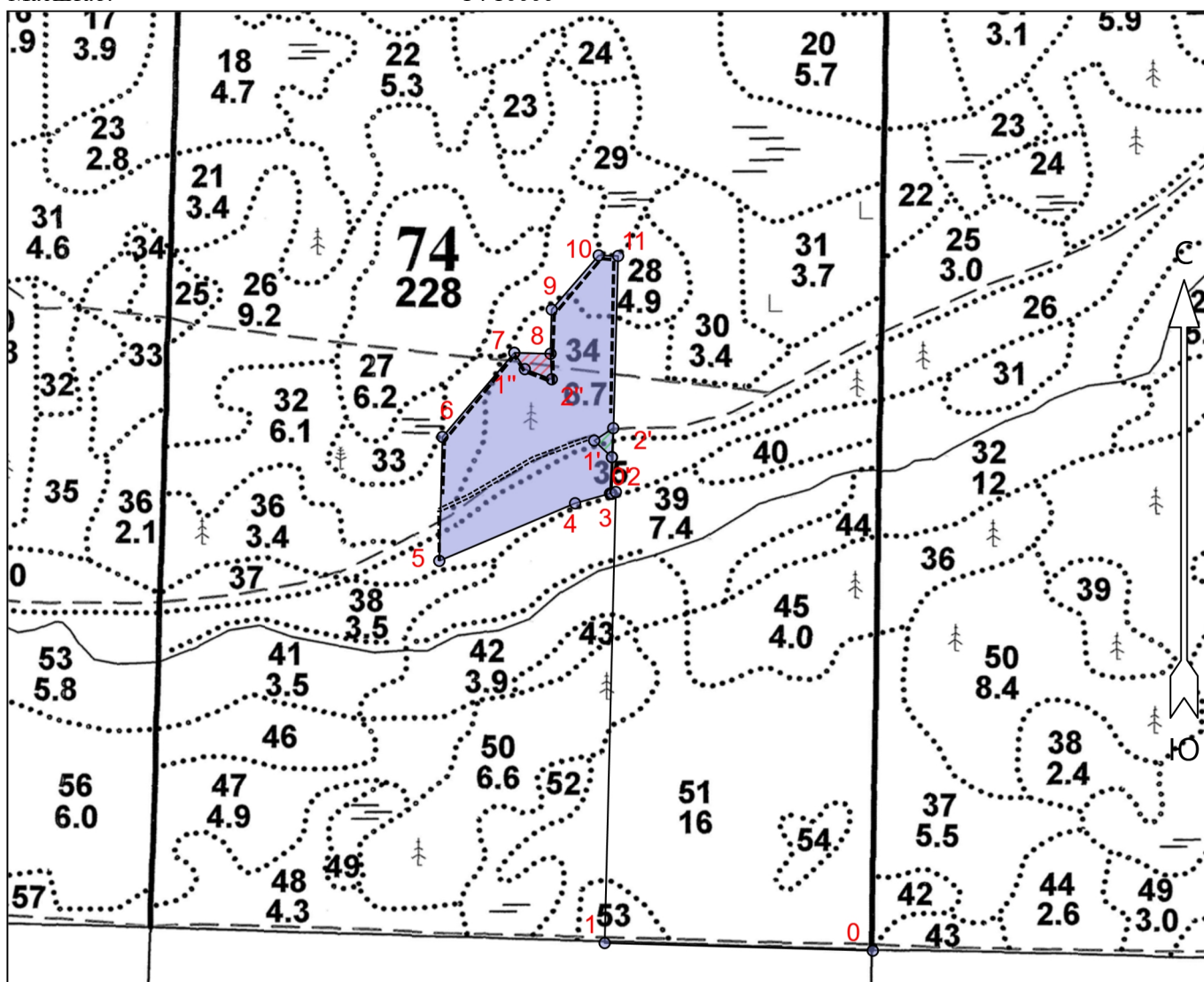
АКТ
ОБСЛЕДОВАНИЯ УЧАСТКА
ПРИ ВЫБОРЕ СПОСОБА И ТЕХНОЛОГИИ ЛЕСОВОССТАНОВЛЕНИЯ

1. Лесничество Подпорожское
2. Участковое лесничество Остречинское
3. Номер(а) лесного квартала 74
4. Номер(а) лесотаксационного выдела (выделов): 28:32:34:35
5. Площадь участка, с точностью до 0,0000 га 6,3000 га
6. План лесного участка (прилагается к акту)
7. Категория площадей участка лесовосстановления вырубка 2022 года
(вырубка, гарь, иная (год, месяц))
8. Наименование организации и основания возникновения обязательств договор аренды № 2-2008-12-44-3 от 08.12.2008
(номер договора аренды лесного участка, постоянного (бессрочного) пользования, безвозмездного пользования, сервитута, номер лесной декларации, основания для перевода в земли иных категорий)
9. Исходный породный состав участка лесовосстановления выд.28-6СЗЕ1Б; выд. 32 -5ЕЗОс2Б+С; выд. 34-5Б2Ос2Е1С; выд. 35-5Б2Ос2Е1С
(до вырубки, гари, гибели)
10. Условия для работы техники:
 - 10.1. Количество пней 500 шт./га, средний диаметр _____ см
 - 10.2. Захламленность, м³/га средняя 20-50 м³/га
(отсутствует - менее 5 м³/га, слабая - 5 - 20 м³/га, средняя - 20 - 50 м³/га, сильная > 50 м³/га)
 - 10.3. Доступность для работы техники доступно для работы экскаватора
11. Характеристика природно-климатических и лесорастительных условий лесного участка:
 - 11.1. Лесорастительная зона Таежная
 - 11.2. Лесной район Балтийско-Белозерский таежный район
 - 11.3. Целевое назначение лесов эксплуатационные леса
 - 11.4. Рельеф равнинный
 - 11.5. Почва суглинок, в низких местах с повышенным накоплением влаги
(тип, степень увлажнения, механический состав)
 - 11.6. Тип леса (тип вырубки, тип лесорастительных условий) ЧС В2; ЧВ А3
 - 11.7. Степень задернения почвы слабая
(отсутствует - до 10%%, слабая - 11-30%%, средняя - 31-50%%, сильная >50%%)
12. Характеристика подроста главных (целевых) пород (перечетная ведомость прилагается):
 - 12.1. Средняя высота _____ м
 - 12.2. Средний возраст _____ лет
 - 12.3. Количество, всего 0,0 тыс.шт./га, в том числе по породам: _____
 - 12.4. Категория густоты _____
 - 12.5. Распределение по площади _____
(редкий, средний, густой, равномерное, неравномерное, групповое)
 - 12.6. Жизнеспособность подроста _____
(жизнеспособный, нежизнеспособный)
13. Характеристика возобновления мягколиственных пород:
 - 13.1. Порода _____,
 - 13.2. Количество _____ 0,0 тыс.шт./га,
 - 13.3. Средняя высота _____ м
14. Источники обсеменения _____
(порода, источник: одиночные (шт./га), куртины, полосы, стены леса)
15. Характеристика санитарного состояния отсутствие признаков заселения вредными организмами
(заселенность вредными организмами, болезни леса)
16. Предложения для разработки Проекта лесовосстановления:
 - 16.1. Способ лесовосстановления искусственный
(естественный, искусственный, комбинированный)
 - 16.2. Главные (целевые) породы Ель






**Схема размещения лесных культур
к акту обследования участка
при выборе способа и технологии лесовосстановления**

Приложение 1
к акту обследования
лесного участка

Арендатор лесного участка: **ООО "Метса Форест Подпорожье"**
 Площадь участка: **6.3 га**
План участка
 Лесничество (лесопарк): **Подпорожское**
 Участковое лесничество: **Остречинское**
 Урочище (при наличии):
 Номер(а) лесного квартала: **74**
 Номер(а) лесотаксационного выдела: **выд. 28-0,5 га; выд. 32-0,6 га; выд. 34-3,7 га; выд. 35-1,5 га**
 Масштаб: **1 : 10000**



Условные обозначения

Эксплуатационная площадь		Кл. объект	
Лесная дорога		Е.З.	
Мин. полоса			

Экспликация участка

Номера точек	Геодезические координаты*	Азимуты линий	Длина, м
--------------	---------------------------	---------------	----------

* - Геодезические координаты получены при помощи GPS Garmin GPSMap 64 st (в системе координат МСК-47 Ленинградской области - зона 3)

Геодезическая долгота (X)	Геодезическая широта (Y)
------------------------------	-----------------------------

Привязка							
0	574784.43	3281095.99	0 - 1	258°.00'	400		
1	574792.37	3280695.04	1 - 2	348°.00'	673		
2	575465.98	3280705.86	2 - 3	241°.00'	9		
Объект							
Категория земель	Площадь участка, га	Номера точек	Геодезические координаты*		Азимуты линий	Длина, м	
			Геодезическая долгота (X)	Геодезическая широта (Y)			
2	7.0	3	575463.50	3280697.18	3 - 4	241°.00'	54
		4	575448.59	3280645.15	4 - 5	233°.30'	220
		5	575360.79	3280442.90	5 - 6	348°.00'	185
		6	575545.95	3280446.07	6 - 7	27°.00'	165
		7	575672.49	3280552.37	7 - 8	78°.00'	54
		8	575671.52	3280606.46	8 - 9	348°.00'	66
		9	575737.56	3280607.59	9 - 10	27°.30'	107
		10	575818.97	3280677.19	10 - 11	78°.00'	29
		11	575818.45	3280706.24	11 - 3	168°.00'	355
Экспликация участка							
Номера точек	Геодезические координаты*		Азимуты линий	Длина, м			
	Геодезическая долгота (X)	Геодезическая широта (Y)					
Привязка							
3	575463.50	3280697.18	3 - 0'	349°.30'	54		
Объект							
Категория земель	Площадь участка, га	Номера точек	Геодезические координаты*		Азимуты линий	Длина, м	
			Геодезическая долгота (X)	Геодезическая широта (Y)			
Е.З.	0.1	0'	575517.92	3280699.53	0' - 1'	299°.30'	36
		1'	575542.37	3280672.91	1' - 2'	43°.30'	34
		2'	575561.21	3280701.22	2' - 0'	169°.00'	43
Экспликация участка							
Номера точек	Геодезические координаты*		Азимуты линий	Длина, м			
	Геодезическая долгота (X)	Геодезическая широта (Y)					
Объект							
Категория земель	Площадь участка, га	Номера точек	Геодезические координаты*		Азимуты линий	Длина, м	
			Геодезическая долгота (X)	Геодезическая широта (Y)			
Полигон 3	0.1	7	575672.49	3280552.37	7 - 1''	134°.00'	29
		1''	575648.26	3280568.26	1'' - 2''	97°.00'	43
		2''	575633.48	3280608.67	2'' - 8	343°.30'	38
		8	575671.52	3280606.46	8 - 7	258°.00'	54

ПЕРЕЧЕТНАЯ ВЕДОМОСТЬ
ЖИЗНЕСПОСОБНОГО ПОДРОСТА ПРИ ОБСЛЕДОВАНИИ
УЧАСТКА № ___/___ ГОД ЛЕСОВОССТАНОВЛЕНИЯ

Лесничество _____
Участковое лесничество _____
Номер(а) лесного квартала _____
Номер(а) лесотаксационного выдела (выделов): _____
Площадь участка, с точностью до 0,0000 га _____

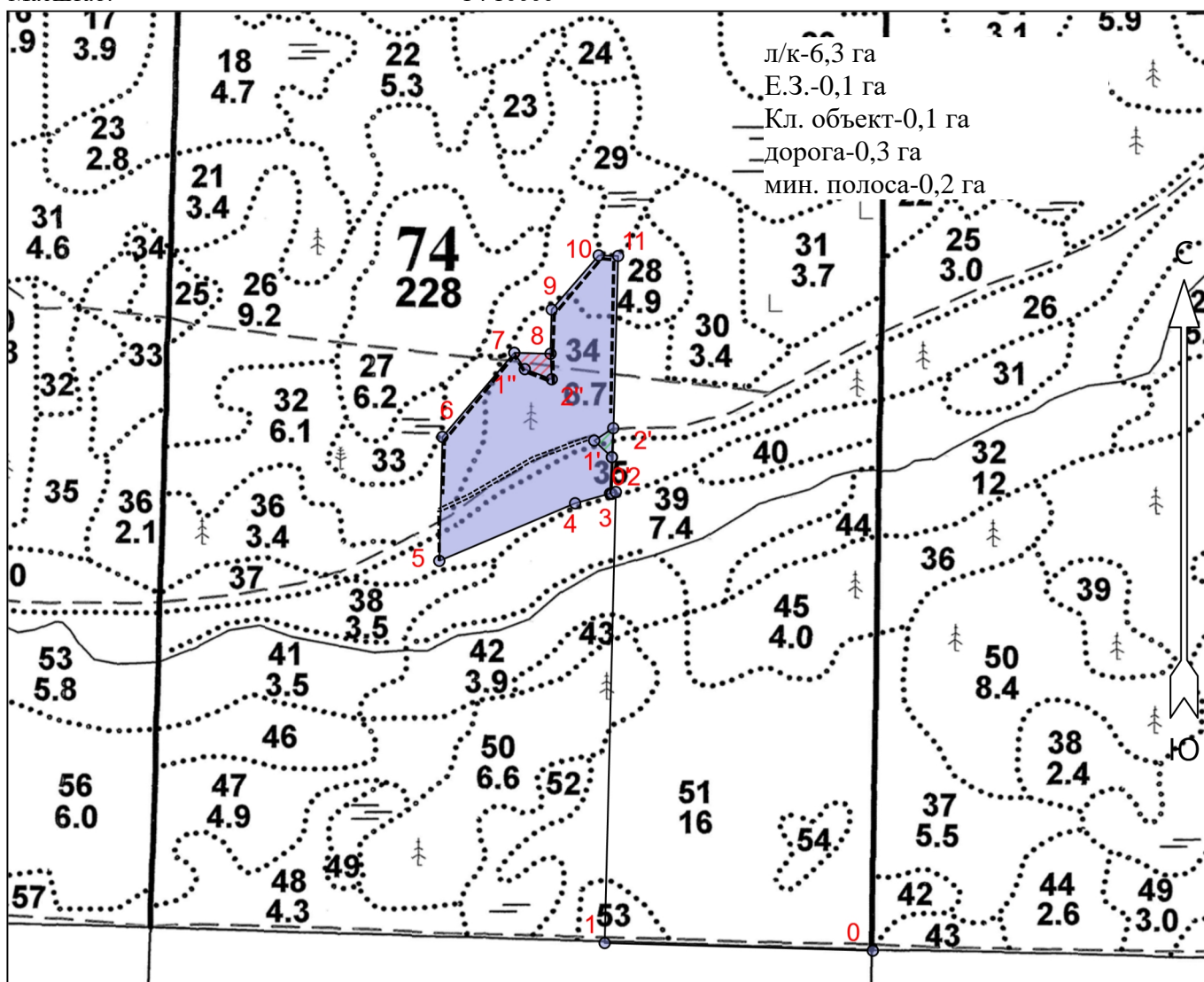
Номер пробной площади (п.п.) номера учетных площадок	Порода	Распределение подроста по высоте, шт.				Средняя высота, м	Средний возраст, лет
		Мелкий (до 0,5 м)	Средний (0,51-1,5 м)	Крупный (свыше 1,5 м)	Итого		
Всего по участку подроста главных (целевых) пород							
Коэффициент перевода		0,5	0,8	1,0			
С учетом коэффициента							
Итого в пересчете на крупный, подроста главных (целевых) пород, тыс. шт.							

**ПРОЕКТ
ЛЕСОВОССТАНОВЛЕНИЯ
(создание лесных культур)
2023 г.**



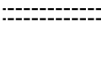
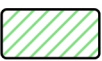
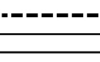
Главная порода: **ель**
 Вид культур: **сплошные**
 Арендатор лесного участка: **ООО "Метса Форест Подпорожье"**
 Площадь участка: **6.3 га**

План участка

Лесничество (лесопарк): **Подпорожское**
 Участковое лесничество: **Остречинское**
 Урочище (при наличии):
 Номер(а) лесного квартала: **74**
 Номер(а) лесотаксационного выдела: **выд. 28-0,5 га; выд. 32-0,6 га; выд. 34-3,7 га; выд. 35-1,5 га**
 Масштаб: **1 : 10000**



Условные обозначения

Эксплуатационная площадь		Кл. объект	
Лесная дорога		Е.З.	
Мин. полоса			

Экспликация участка

Номера точек	Геодезические координаты*	Азимуты линий	Длина, м
--------------	---------------------------	---------------	----------

* - Геодезические координаты получены при помощи GPS Garmin GPSMap 64 st (в системе координат МСК-47 Ленинградской области - зона 3)

Геодезическая долгота (X)	Геодезическая широта (Y)
------------------------------	-----------------------------

Привязка							
0	574784.43	3281095.99	0 - 1	258°.00'	400		
1	574792.37	3280695.04	1 - 2	348°.00'	673		
2	575465.98	3280705.86	2 - 3	241°.00'	9		
Объект							
Категория земель	Площадь участка, га	Номера точек	Геодезические координаты*		Азимуты линий	Длина, м	
			Геодезическая долгота (X)	Геодезическая широта (Y)			
2	7.0	3	575463.50	3280697.18	3 - 4	241°.00'	54
		4	575448.59	3280645.15	4 - 5	233°.30'	220
		5	575360.79	3280442.90	5 - 6	348°.00'	185
		6	575545.95	3280446.07	6 - 7	27°.00'	165
		7	575672.49	3280552.37	7 - 8	78°.00'	54
		8	575671.52	3280606.46	8 - 9	348°.00'	66
		9	575737.56	3280607.59	9 - 10	27°.30'	107
		10	575818.97	3280677.19	10 - 11	78°.00'	29
		11	575818.45	3280706.24	11 - 3	168°.00'	355
Экспликация участка							
Номера точек	Геодезические координаты*		Азимуты линий	Длина, м			
	Геодезическая долгота (X)	Геодезическая широта (Y)					
Привязка							
3	575463.50	3280697.18	3 - 0'	349°.30'	54		
Объект							
Категория земель	Площадь участка, га	Номера точек	Геодезические координаты*		Азимуты линий	Длина, м	
			Геодезическая долгота (X)	Геодезическая широта (Y)			
Е.З.	0.1	0'	575517.92	3280699.53	0' - 1'	299°.30'	36
		1'	575542.37	3280672.91	1' - 2'	43°.30'	34
		2'	575561.21	3280701.22	2' - 0'	169°.00'	43
Экспликация участка							
Номера точек	Геодезические координаты*		Азимуты линий	Длина, м			
	Геодезическая долгота (X)	Геодезическая широта (Y)					
Объект							
Категория земель	Площадь участка, га	Номера точек	Геодезические координаты*		Азимуты линий	Длина, м	
			Геодезическая долгота (X)	Геодезическая широта (Y)			
Полигон 3	0.1	7	575672.49	3280552.37	7 - 1''	134°.00'	29
		1''	575648.26	3280568.26	1'' - 2''	97°.00'	43
		2''	575633.48	3280608.67	2'' - 8	343°.30'	38
		8	575671.52	3280606.46	8 - 7	258°.00'	54